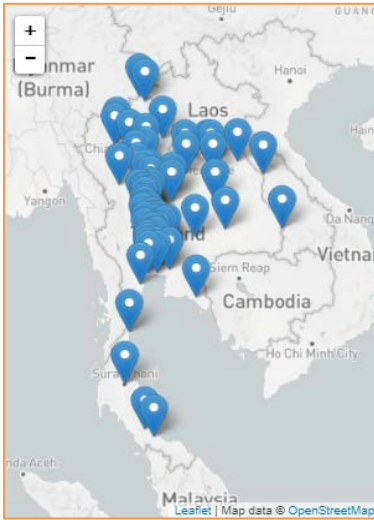




รายงานระดับน้ำจากกล้อง CCTV  
ณ. วันที่ 24 มีนาคม พ.ศ. 2565



- สรุปสถานการณ์น้ำในลำน้ำสายหลัก
- สะพานพระแม่ย่า - อ.เมือง จ.สุโขทัย (ลุ่มน้ำยม) สถานการณ์น้ำน้อย
  - สะพานท่าเสา - อ.เมือง จ.อุตรดิตถ์ (ลุ่มน้ำ่าน) สถานการณ์น้ำปกติ
  - แม่ น้ำเลย - อ.เมือง จ.เลย (ลุ่มน้ำโขง) สถานการณ์น้ำน้อย
  - วัดโคกจันทร์ - อ.สรรพยา จ.ชัยนาท (ลุ่มน้ำเจ้าพระยา) สถานการณ์น้ำน้อย
  - สะพานบุญรัตน์ประชาชนวัฒน์ - อ.สามพราน จ.นครปฐม (ลุ่มน้ำท่าจีน) สถานการณ์น้ำปกติ
  - สถานีอุตะเถาตอนล่าง - อ.หาดใหญ่ จ.สงขลา (ลุ่มน้ำทะเลสาบสงขลา) สถานการณ์น้ำปกติ
  - บ้านปากร่องห้วยจี่ - อ.บ้านตาก จ.ตาก (ลุ่มน้ำปิง) สถานการณ์น้ำปกติ
  - สะพานประวัติศาสตร์ - อ.ปาย จ.แม่ฮ่องสอน (ลุ่มน้ำสาละวิน) สถานการณ์น้ำน้อย
  - สะพานแควใหญ่ - อ.เมือง จ.กาญจนบุรี (ลุ่มน้ำแม่กลอง) สถานการณ์น้ำปกติ

บ้านหาดเสลา - อ.เก้าเลี้ยว จ.นครสวรรค์  
(ลุ่มน้ำปิง)



ระดับน้ำปัจจุบันต่ำกว่าสถาฟ ม.รทก.  
ระดับตลิ่งต่ำสุด 32.53 ม.รทก.  
ระดับท้องน้ำ 24.97 ม.รทก.

สะพานมหาโพธิ์ - อ.เมือง จ.แพร่  
(ลุ่มน้ำยม)



ระดับน้ำปัจจุบัน 144.65 ม.รทก.  
ระดับตลิ่งต่ำสุด 152.33 ม.รทก.  
ระดับท้องน้ำ 141.18 ม.รทก.

สะพานศรีสังขาลย์ - อ.ศรีสังขาลย์ จ.สุโขทัย  
(ลุ่มน้ำยม)



ระดับน้ำปัจจุบันต่ำกว่าสถาฟ  
ระดับตลิ่งต่ำสุด 71.78 ม.รทก.  
ระดับท้องน้ำ 58.48 ม.รทก.

สะพานพระแม่ย่า - อ.เมือง จ.สุโขทัย  
(ลุ่มน้ำยม)



ระดับน้ำปัจจุบัน 44.94 ม.รทก.  
ระดับตลิ่งต่ำสุด 48.59 ม.รทก.  
ระดับท้องน้ำ - ม.รทก.

วัดเกษไชยเหนือ - อ.ชุมแสง จ.นครสวรรค์  
(ลุ่มน้ำน่าน)



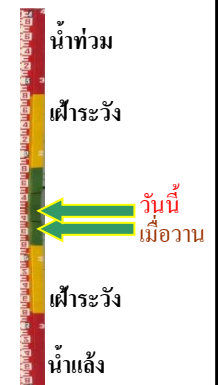
ระดับน้ำปัจจุบันต้นไม่บังสถาพ  
ระดับตลิ่งต่ำสุด - ม.รทก.  
ระดับท้องน้ำ - ม.รทก.



สะพานท่าเสา - อ.เมือง จ.อุตรดิตถ์  
(ลุ่มน้ำน่าน)



ระดับน้ำปัจจุบัน 54.00 ม.รทก.  
ระดับตลิ่งต่ำสุด 56.91 ม.รทก.  
ระดับท้องน้ำ 47.80 ม.รทก.



สะพานเฉลิมพระเกียรติ 48 พรรษา  
อ.เมือง จ.พิจิตร (ลุ่มน้ำน่าน)



ระดับน้ำปัจจุบัน 28.97 ม.รทก.  
ระดับตลิ่งต่ำสุด - ม.รทก.  
ระดับท้องน้ำ - ม.รทก.



สะพานสุพรรณกัลยา - อ.เมือง จ.พิษณุโลก  
(ลุ่มน้ำน่าน)



ระดับน้ำปัจจุบันต่ำกว่าสถาพ  
ระดับตลิ่งต่ำสุด 44.52 ม.รทก.  
ระดับท้องน้ำ 32.51 ม.รทก.



สถานีแม่น้ำเลย - อ.เมือง จ.เลย  
(ลุ่มน้ำโขง)



ระดับน้ำปัจจุบันต่ำกว่าสถาพ  
ระดับตลิ่งต่ำสุด - ม.รทก.  
ระดับท้องน้ำ - ม.รทก.



สถานีหัวฝาย - อ.แม่สาย จ.เชียงราย  
(แม่สาย/โขง)



ระดับน้ำปัจจุบันต่ำกว่าสถาพ  
ระดับตลิ่งต่ำสุด - ม.รทก.  
ระดับท้องน้ำ 394.87 ม.รทก.

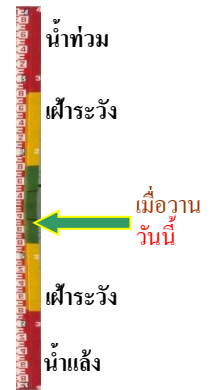
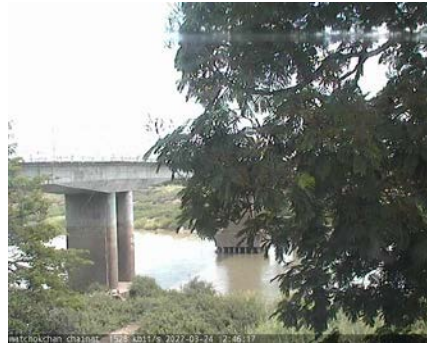


สะพานเดชาติวงศ์ - อ.เมือง จ.นครสวรรค์  
(ลุ่มน้ำเจ้าพระยา)



ระดับน้ำปัจจุบันต่ำกว่าสถาฟ  
ระดับตลิ่งต่ำสุด 23.22 ม.รทก.  
ระดับท้องน้ำ 11.15 ม.รทก.

วัดโคกจันทร์ - อ.สรรพยา จ.ชัยนาท  
(ลุ่มน้ำเจ้าพระยา)



ระดับน้ำปัจจุบันต่ำกว่าสถาฟ  
ระดับตลิ่งต่ำสุด - ม.รทก.  
ระดับท้องน้ำ - ม.รทก.

บ้านป้อม - อ.พระนครศรีอยุธยา  
จ.พระนครศรีอยุธยา (ลุ่มน้ำเจ้าพระยา)



ระดับน้ำปัจจุบันต่ำกว่าสถาฟ  
ระดับตลิ่งต่ำสุด - ม.รทก.  
ระดับท้องน้ำ - ม.รทก.

ศาลากลางสมุทรปราการ - อ.เมือง  
จ.สมุทรปราการ (ลุ่มน้ำเจ้าพระยา)



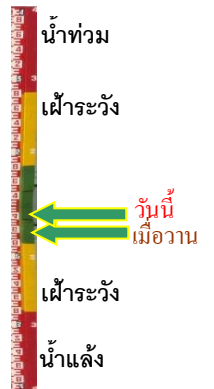
ระดับน้ำปัจจุบันต่ำกว่าสถาฟ  
ระดับตลิ่งต่ำสุด - ม.รทก.  
ระดับท้องน้ำ - ม.รทก.

อุทัยใหม่ - อ.เมือง จ.อุทัยธานี  
(ลุ่มน้ำสะแกกรัง)



ระดับน้ำปัจจุบันต่ำกว่าสถาฟ  
ระดับตลิ่งต่ำสุด - ม.รทก.  
ระดับท้องน้ำ - ม.รทก.

สะพานปรีดีย์ - อ.เมือง จ.พระนครศรีอยุธยา  
(ลุ่มน้ำเจ้าพระยา)



ระดับน้ำปัจจุบัน -0.10 ม.รทก.  
ระดับตลิ่งต่ำสุด - ม.รทก.  
ระดับท้องน้ำ - ม.รทก.

สะพานบุญรัตนประชาวุฒินันท์ - อ.สามพราน  
จ.นครปฐม (ลุ่มน้ำท่าจีน)



ระดับน้ำปัจจุบัน 0.78 ม.รทก.  
ระดับตลิ่งต่ำสุด 1.46 ม.รทก.  
ระดับท้องน้ำ -7.22 ม.รทก.

สะพานสามง่าม-ท่าโบสถ์  
อ.หันคา จ.ชัยนาท (ลุ่มน้ำท่าจีน)



ระดับน้ำปัจจุบัน 11.92 ม.รทก.  
ระดับตลิ่งต่ำสุด 5.70 ม.รทก.  
ระดับท้องน้ำ 0.46 ม.รทก.

สถานีวัดแม่น้ำโขง (MRC) - อ.เชียงคาน จ.เลย  
(ลุ่มน้ำโขง)



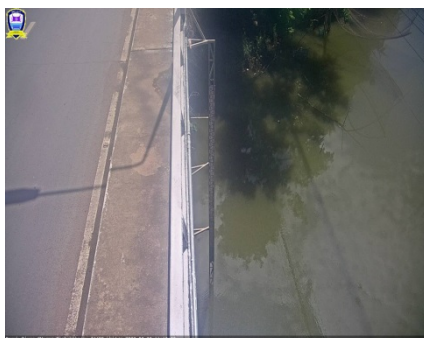
ระดับน้ำปัจจุบัน 6.50 ม.รทก.  
ระดับตลิ่งต่ำสุด - ม.รทก.  
ระดับท้องน้ำ - ม.รทก.

สถานีบ้านจางวาง - อ.หล่มสัก จ.เพชรบูรณ์  
(ลุ่มน้ำป่าสัก-วัง-สะแกกรัง-ป่าสัก)



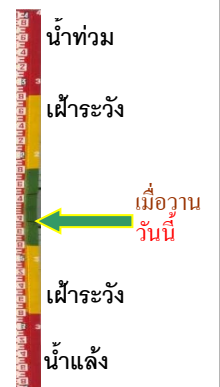
ระดับน้ำปัจจุบันต่ำกว่าสถานี  
ระดับตลิ่งต่ำสุด 135.46 ม.รทก.  
ระดับท้องน้ำ 127.24 ม.รทก.

สถานีแม่น้ำป่าสัก - อ.เมือง จ.เพชรบูรณ์  
(ลุ่มน้ำป่าสัก-วัง-สะแกกรัง-ป่าสัก)



ระดับน้ำปัจจุบัน 111.15 ม.รทก.  
ระดับตลิ่งต่ำสุด 114.98 ม.รทก.  
ระดับท้องน้ำ 104.53 ม.รทก.

สะพานประวัติศาสตร์ฯ - อ.ปาย จ.แม่ฮ่องสอน  
(ลุ่มน้ำสาละวิน)



ระดับน้ำปัจจุบันต่ำกว่าสถานี  
ระดับตลิ่งต่ำสุด 483.06 ม.รทก.  
ระดับท้องน้ำ 475.77 ม.รทก.

สะพานบ้านหนองปรือ - อ.หนองปรือ จ.กาญจนบุรี  
(ลุ่มน้ำแม่กลอง)



ระดับน้ำปัจจุบัน	142.70	ม.รทก.
ระดับตลิ่งต่ำสุด	147.06	ม.รทก.
ระดับท้องน้ำ	140.73	ม.รทก.

สะพานแควใหญ่ - อ.เมือง จ.กาญจนบุรี  
(ลุ่มน้ำแม่กลอง)



ระดับน้ำปัจจุบัน	24.62	ม.รทก.
ระดับตลิ่งต่ำสุด	28.28	ม.รทก.
ระดับท้องน้ำ	20.86	ม.รทก.

สะพานบ้านท่าเรือ - อ.ท่ามะกา จ.กาญจนบุรี  
(ลุ่มน้ำแม่กลอง)



ระดับน้ำปัจจุบันต้นไม้บังสภาพ		
ระดับตลิ่งต่ำสุด	14.82	ม.รทก.
ระดับท้องน้ำ	2.90	ม.รทก.

สะพานเฉลิมพระเกียรติ 60 พรรษา  
อ.บ้านโป่ง จ.ราชบุรี (ลุ่มน้ำแม่กลอง)



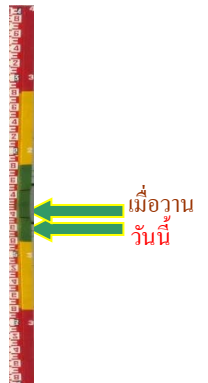
ระดับน้ำปัจจุบัน	8.72	ม.รทก.
ระดับตลิ่งต่ำสุด	17.63	ม.รทก.
ระดับท้องน้ำ	5.68	ม.รทก.

สะพานธนระริชต์ - อ.เมือง จ.ราชบุรี  
(ลุ่มน้ำแม่กลอง)



ระดับน้ำปัจจุบัน	1.04	ม.รทก.
ระดับตลิ่งต่ำสุด	5.10	ม.รทก.
ระดับท้องน้ำ	-7.75	ม.รทก.

สะพานสมเด็จพระศรีสุริเยนทร์  
อ.อัมพวา จ.สมุทรสงคราม (ลุ่มน้ำแม่กลอง)



ระดับน้ำปัจจุบัน	0.80	ม.รทก.
ระดับตลิ่งต่ำสุด	2.52	ม.รทก.
ระดับท้องน้ำ	-14.58	ม.รทก.