

รายงานสถานการณ์ลุ่มน้ำแม่กลองวันที่ 25 มีนาคม 2565

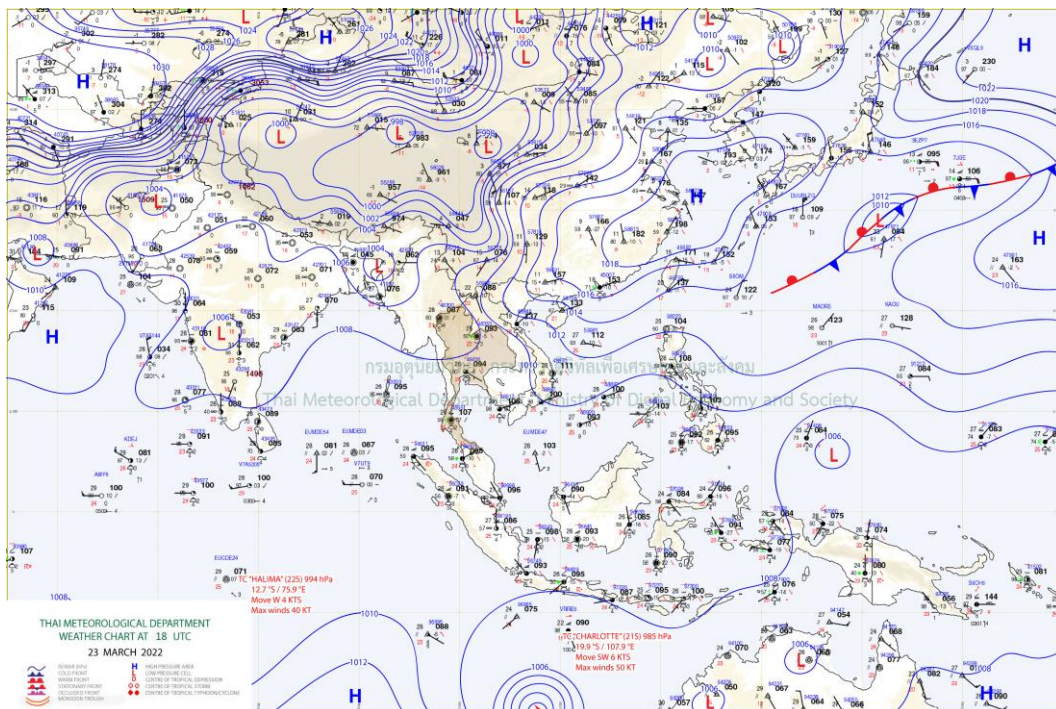
1) สภาพภูมิอากาศ (ที่มา : กรมอุตุนิยมวิทยา)

สภาพอากาศวันนี้

พยากรณ์อากาศ 24 ชั่วโมงข้างหน้า หย่อมความกดอากาศต่ำเนื่องจากความร้อนปกคลุมภาคเหนือตอนบน ทำให้ประเทศไทยตอนบนมีอุณหภูมิสูงขึ้น โดยมีอากาศร้อนกับมีฟ้าหลัวในตอนกลางวัน ประกอบกับลมใต้และลมตะวันออกเฉียงใต้ที่พัดปกคลุมภาคเหนือตอนล่าง ภาคตะวันออกเฉียงเหนือ ภาคกลาง รวมทั้งกรุงเทพมหานครและปริมณฑล และภาคตะวันออกเฉียงใต้กำลังอ่อนลง ทำให้ประเทศไทยตอนบนมีฝนลดลง แต่ยังคงมีฝนฟ้าคะนองบางแห่ง จึงขอให้ประชาชนในบริเวณดังกล่าวระวังอันตรายจากฝนฟ้าคะนองที่เกิดขึ้นในระยะนี้ไว้ด้วย สำหรับลมตะวันออกเฉียงใต้ยังคงพัดปกคลุมทะเลอันดามัน ภาคใต้ และอ่าวไทย ทำให้ภาคใต้มีฝนฟ้าคะนองในระยะนี้

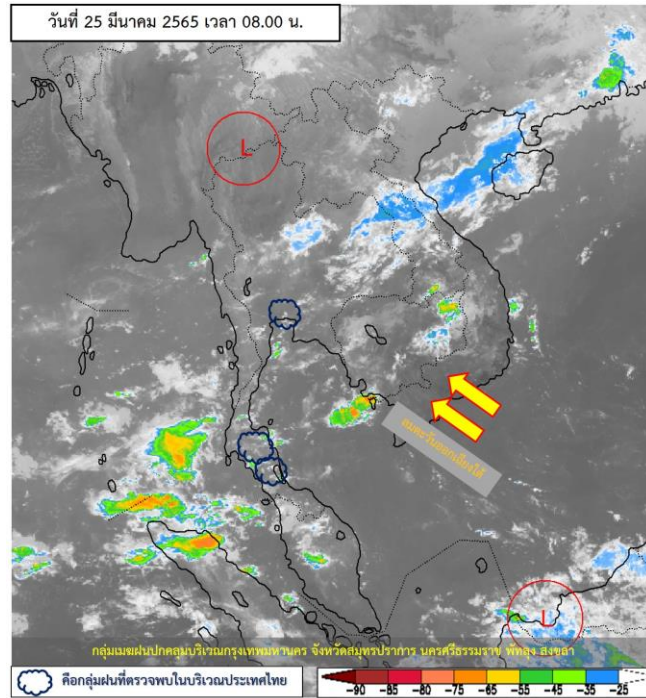
สภาพอากาศภาคกลาง (เวลา 6:00 น.วันนี้ - 6:00 น.วันพรุ่งนี้)

อากาศร้อนกับมีฟ้าหลัวในตอนกลางวัน โดยมีฝนฟ้าคะนองร้อยละ 20 ของพื้นที่ ส่วนมากบริเวณจังหวัดอุทัยธานี สระบุรี กาญจนบุรี ราชบุรี และสมุทรสงคราม อุณหภูมิต่ำสุด 23-25 องศาเซลเซียส อุณหภูมิสูงสุด 35-37 องศาเซลเซียส ลมใต้ ความเร็ว 10-20 กม./ชม.

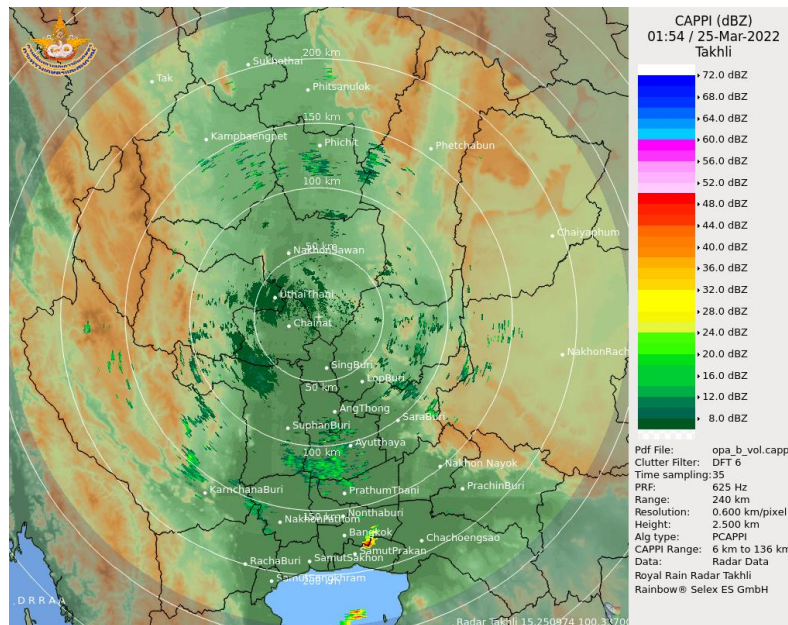


แผนที่อากาศ

รายงานสถานการณ์ลุ่มน้ำแม่กลองวันที่ 25 มีนาคม 2565



ภาพถ่ายดาวเทียม



เรดาร์ตรวจอากาศ

ภาพดาวเทียม : พบกลุ่มเมฆฝนบริเวณจังหวัดกรุงเทพมหานคร สมุทรปราการ นครศรีธรรมราช พัทลุง สงขลา

ภาพเรดาร์ : เวลา 7.00 น. พบกลุ่มฝนในบริเวณจังหวัดกรุงเทพมหานคร อุดรธานี สมุทรปราการ สุพรรณบุรี ชัยนาท อุทัยธานี พิจิตร



ระบบติดตามสถานการณ์น้ำทางไกลอัตโนมัติ

ศูนย์ป้องกันวิกฤติน้ำ กรมทรัพยากรน้ำ กระทรวงทรัพยากรธรรมชาติและสิ่งแวดล้อม

180/3 ถนนพระรามที่ 6 ซอย 34 แขวงสามเสนใน เขตพญาไท กรุงเทพมหานคร 10400 โทรศัพท์ 0 2271 6000

<http://tele-maeklong.dwr.go.th>



รายงานสถานการณ์ลุ่มน้ำแม่กลองวันที่ 25 มีนาคม 2565

2) สรุปสถานการณ์ฝน

สรุปสถานการณ์ฝนในพื้นที่ลุ่มน้ำแม่กลอง จากข้อมูลตรวจวัดปริมาณน้ำฝนของสถานีโทรมาตรของระบบติดตามสถานการณ์น้ำทางไกลอัตโนมัติ กรมทรัพยากรน้ำ สະสม 24 ชั่วโมง ระหว่างวันที่ วันที่ 24 มีนาคม 2565 เวลา 07:00 น. ถึง วันที่ 25 มีนาคม 2565 เวลา 07:00 น. และข้อมูลคาดการณ์ปริมาณน้ำฝนสະสม ดังแสดงในตารางนี้

สถานีโทรมาตร	ที่ตั้ง	ปริมาณฝนตรวจวัดสะสม (มม.)			ปริมาณฝนคาดการณ์ล่วงหน้า (มม.)		
		ฝนเมื่อวาน	ฝน 2 วัน	ฝน 3 วัน	วันนี้	1 วัน	2 วัน
TC140805 สนามกีฬาเทศบาลตำบลวังกะ	ต.หนองลู อ.สังขละบุรี จ.กาญจนบุรี	0.50	14.50	14.50	0.00	0.00	0.00
TC140806 สะพานดาวดิงส์	ต.ไทรโยค อ.ไทรโยค จ.กาญจนบุรี	0.00	15.50	33.00	12.50	0.00	0.00
TC141001 สะพานบ้านเก่า	ต.บ้านเก่า อ.เมือง จ.กาญจนบุรี	15.00	23.00	23.50	0.00	0.00	0.00
TC140502 โรงเรียนบ้านใหม่คลองอ้งวะ	ต.แก่นมะกรูด อ.บ้านไร่ จ.อุทัยธานี	4.00	7.00	7.50	0.00	0.00	0.00
TC140605 สะพาน กฟ.อุทิส	ต.ช่องสะเดา อ.เมือง จ.กาญจนบุรี	13.00	13.50	15.50	0.00	0.00	0.00
TC140701 โรงเรียนบ้านหนองผักแว่น	ต.สมเด็จพระเจริญ อ.หนองปรือ จ.กาญจนบุรี	49.00	78.00	78.00	0.00	0.00	0.00
TC140703 สะพานบ้านบึงหัวแหวน	ต.บ่อพลอย อ.บ่อพลอย จ.กาญจนบุรี	6.50	10.50	11.00	0.50	0.00	0.00
TC140606 สะพานแควใหญ่	ต.ท่ามะขาม อ.เมือง จ.กาญจนบุรี	11.50	13.50	13.50	7.50	0.00	0.00
TC140102 สะพานเฉลิมพระเกียรติ 60 พรรษามหาราชนี	ต.บ้านโป่ง อ.บ้านโป่ง จ.ราชบุรี	0.50	19.50	19.50	27.00	0.00	0.00
TC140103 สะพานธนรัชต์	ต.หน้าเมือง อ.เมือง จ.ราชบุรี	0.00	2.50	6.00	13.00	0.00	0.00
TC140104 สะพานสมเด็จพระศรีสุริเยนทร์	ต.อัมพวา อ.อัมพวา จ.สมุทรสงคราม	0.00	0.00	0.00	0.00	0.00	0.00
STN0266 บ้านห้วยน้ำขาว	ต.บ้านเก่า อ.เมือง จ.กาญจนบุรี	20.50	32.50	34.00	9.00	0.00	0.00
STN0478 บ้านประจําไม้	ต.ห้วยเขย่ง อ.ทองผาภูมิ จ.กาญจนบุรี	14.50	27.00	53.50	11.00	0.00	0.00
STN0685 บ้านทุ่งมะเขือยอ	ต.น้องตี่ อ.ไทรโยค จ.กาญจนบุรี	7.50	12.00	15.50	7.00	0.00	0.00
STN1009 บ้านวังน้ำเขียว	ต.ศรีมงคล อ.ไทรโยค จ.กาญจนบุรี	36.50	40.50	40.50	15.50	0.00	0.00
STN1239 บ้านหนองปลิง	ต.หนองปลิง อ.เลาขวัญ จ.กาญจนบุรี	3.50	3.50	3.50	0.50	0.00	0.00
STN1243 บ้านห้วยรวก	ต.หนองฝ้าย อ.เลาขวัญ จ.กาญจนบุรี	4.00	6.50	7.00	0.50	0.00	0.00



ระบบติดตามสถานการณ์น้ำทางไกลอัตโนมัติ

ศูนย์ป้องกันวิกฤติน้ำ กรมทรัพยากรน้ำ กระทรวงทรัพยากรธรรมชาติและสิ่งแวดล้อม

180/3 ถนนพระรามที่ 6 ซอย 34 แขวงสามเสนใน เขตพญาไท กรุงเทพมหานคร 10400 โทรศัพท์ 0 2271 6000

<http://tele-maeklong.dwr.go.th>



รายงานสถานการณ์ลุ่มน้ำแม่กลองวันที่ 25 มีนาคม 2565

สถานีโทรมาตร	ที่ตั้ง	ปริมาณฝนตรวจวัดสะสม (มม.)			ปริมาณฝนคาดการณ์ล่วงหน้า (มม.)		
		ฝนเมื่อวาน	ฝน 2 วัน	ฝน 3 วัน	วันนี้	1 วัน	2 วัน
STN1624 บ้านไร่	ต.ห้วยเขย่ง อ.ทองผาภูมิ จ.กาญจนบุรี	6.00	15.00	18.00	2.00	0.00	0.00
STN1629 บ้านพุน้อย	ต.บ้านเก่า อ.เมือง จ.กาญจนบุรี	7.00	26.00	26.00	0.50	0.00	0.00
STN1632 บ้านพุพง	ต.ท่าเสา อ.ไทรโยค จ.กาญจนบุรี	11.00	11.50	11.50	0.50	0.00	0.00
STN0142 บ้านโป่งกระทิงล่าง	ต.บ้านบึง อ.บ้านคา จ.ราชบุรี	12.00	35.00	55.50	0.50	0.00	0.00
STN0228 บ้านกล้วย	ต.ป่าหวาย อ.สวนผึ้ง จ.ราชบุรี	6.00	12.00	17.50	1.50	0.00	0.00
STN0273 บ้านตะโกล่าง	ต.สวนผึ้ง อ.สวนผึ้ง จ.ราชบุรี	31.00	31.00	40.00	6.50	0.00	0.00
STN0564 บ้านห้วยผาก	ต.สวนผึ้ง อ.สวนผึ้ง จ.ราชบุรี	15.50	21.00	45.50	12.50	0.00	0.00
STN0565 บ้านถ้ำหิน	ต.สวนผึ้ง อ.สวนผึ้ง จ.ราชบุรี	6.00	9.00	21.50	3.50	0.00	0.00
STN0690 บ้านสวนผึ้ง	ต.ตะนาวศรี อ.สวนผึ้ง จ.ราชบุรี	20.00	21.50	22.00	2.00	0.00	0.00
STN0691 บ้านห้วยม่วง	ต.ตะนาวศรี อ.สวนผึ้ง จ.ราชบุรี	14.50	20.00	20.00	9.50	0.00	0.00
STN0791 บ้านพุบอนบน	ต.บ้านบึง อ.บ้านคา จ.ราชบุรี	27.50	93.00	120.00	0.50	0.00	0.00
STN1636 บ้านห้วยคลุม	ต.สวนผึ้ง อ.สวนผึ้ง จ.ราชบุรี	7.00	8.00	13.50	0.50	0.00	0.00

หมายเหตุ : พบสถานี Early Waning ที่มีฝนตก 18 สถานี



ระบบติดตามสถานการณ์น้ำทางไกลอัตโนมัติ

ศูนย์ป้องกันวิกฤติน้ำ กรมทรัพยากรน้ำ กระทรวงทรัพยากรธรรมชาติและสิ่งแวดล้อม

180/3 ถนนพระรามที่ 6 ซอย 34 แขวงสามเสนใน เขตพญาไท กรุงเทพมหานคร 10400 โทรศัพท์ 0 2271 6000

<http://tele-maeklong.dwr.go.th>



รายงานสถานการณ์ลุ่มน้ำแม่กลองวันที่ 25 มีนาคม 2565

3) สรุประดับน้ำรายวัน

สรุปสถานการณ์น้ำในพื้นที่ลุ่มน้ำแม่กลอง จากข้อมูลตรวจวัดระดับน้ำของสถานีโทรมาตรโครงการพัฒนาระบบพยากรณ์และเตือนภัยทรัพยากรน้ำ กรมทรัพยากรน้ำ ณ เวลา 07:00 น. ของวันที่ 25 มีนาคม 2565 และข้อมูลระดับน้ำคาดการณ์จากแบบจำลองคณิตศาสตร์ ดังแสดงในตารางนี้

สถานีโทรมาตร	ที่ตั้ง	ระดับเตือนภัย (ม.รทก.)	ข้อมูลระดับน้ำตรวจวัด (ม.รทก.)		ระดับน้ำคาดการณ์ล่วงหน้า (ม.รทก.)				
			เมื่อวาน	วันนี้	1 วัน	2 วัน	3 วัน	แนวโน้ม	
TC140806 สะพานดาวดิงส์	ต.ไทรโยค อ.ไทรโยค จ.กาญจนบุรี	75.00	57.98	57.28	57.27	57.25	57.24	ลดลง ▼	
TC141001 สะพานบ้านเก่า	ต.บ้านเก่า อ.เมือง จ.กาญจนบุรี	34.13	27.71	27.73	27.73	27.73	27.73	คงที่ ►	
TC140605 สะพาน กฟผ.อุทิส	ต.ช่องสะเดา อ.เมือง จ.กาญจนบุรี	52.26	40.55	41.19	41.21	41.25	41.26	เพิ่มขึ้น ▲	
TC140702 สะพานบ้านหนองปรือ	ต.หนองปรือ อ.หนองปรือ จ.กาญจนบุรี	146.87	142.58	141.88	141.89	141.91	141.91	เพิ่มขึ้น ▲	
TC140703 สะพานบ้านบึงหัวแหวน	ต.บ่อพลอย อ.บ่อพลอย จ.กาญจนบุรี	78.10	71.55	71.71	71.72	71.75	71.76	เพิ่มขึ้น ▲	
TC141101 สะพานตะนาวศรี	ต.ตะนาวศรี อ.สวนผึ้ง จ.ราชบุรี	115.92	104.78	104.60	104.59	104.59	104.55	ลดลง ▼	
TC141002 สะพานวังปลาหมู	ต.หนองหญ้า อ.เมือง จ.กาญจนบุรี	32.46	23.46	23.49	23.51	23.52	23.55	เพิ่มขึ้น ▲	
TC140606 สะพานแควใหญ่	ต.ท่ามะขาม อ.เมือง จ.กาญจนบุรี	29.07	24.63	24.61	24.61	24.61	24.61	คงที่ ►	
TC140101 สะพานบ้านท่าเรือ	ต.ท่าเรือ อ.ท่ามะกา จ.กาญจนบุรี	15.79	6.37	6.18	6.15	6.14	6.12	ลดลง ▼	
TC140102 สะพานเฉลิมพระเกียรติ 60 พรรษามหาราชินี	ต.บ้านโป่ง อ.บ้านโป่ง จ.ราชบุรี	11.35	8.69	8.66	8.65	8.61	8.59	ลดลง ▼	
TC140103 สะพานธนรัชต์	ต.หน้าเมือง อ.เมือง จ.ราชบุรี	5.56	0.58	0.69	0.71	0.71	0.73	เพิ่มขึ้น ▲	
TC140104 สะพานสมเด็จพระศรีสุริเยนทร์	ต.อัมพวา อ.อัมพวา จ.สมุทรสงคราม	2.84	1.10	1.14	1.15	1.16	1.16	เพิ่มขึ้น ▲	



ระบบติดตามสถานการณ์น้ำทางไกลอัตโนมัติ

ศูนย์ป้องกันวิกฤติน้ำ กรมทรัพยากรน้ำ กระทรวงทรัพยากรธรรมชาติและสิ่งแวดล้อม

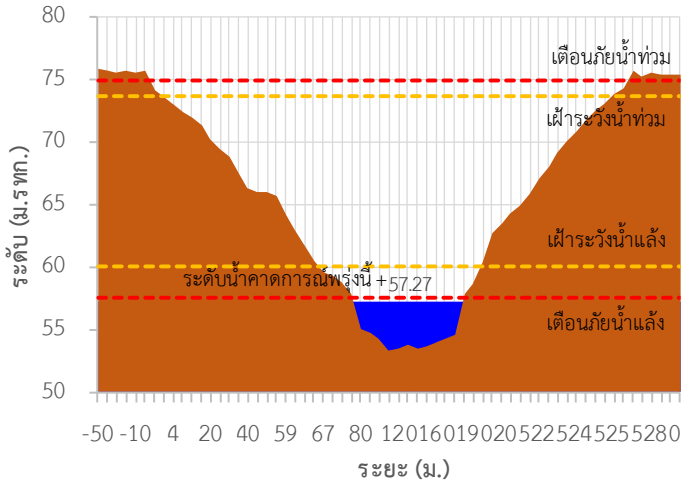
180/3 ถนนพระรามที่ 6 ซอย 34 แขวงสามเสนใน เขตพญาไท กรุงเทพมหานคร 10400 โทรศัพท์ 0 2271 6000

<http://tele-maeklong.dwr.go.th>

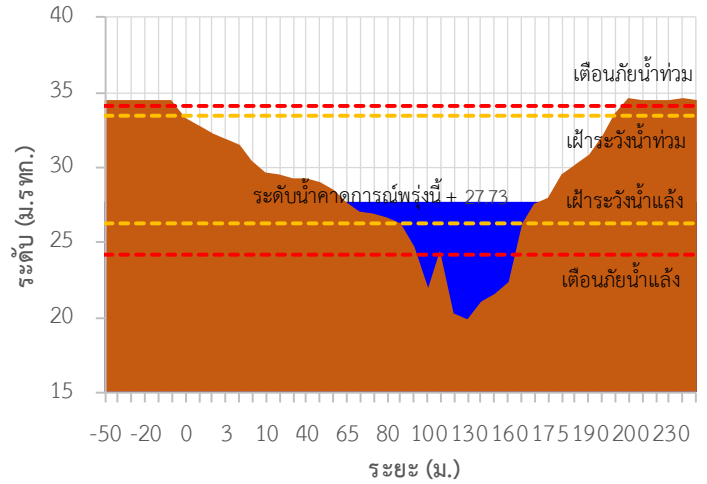


รายงานสถานการณ์ลุ่มน้ำแม่กลองวันที่ 25 มีนาคม 2565

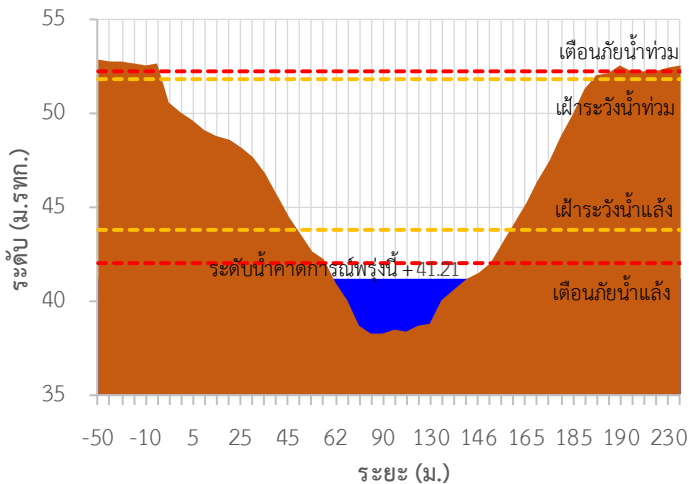
TC140806 สะพานดาวดิงส์



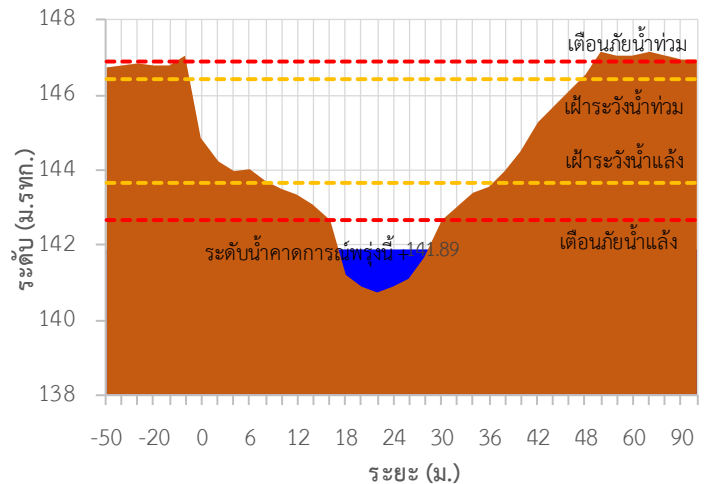
TC141001 สะพานบ้านเก่า



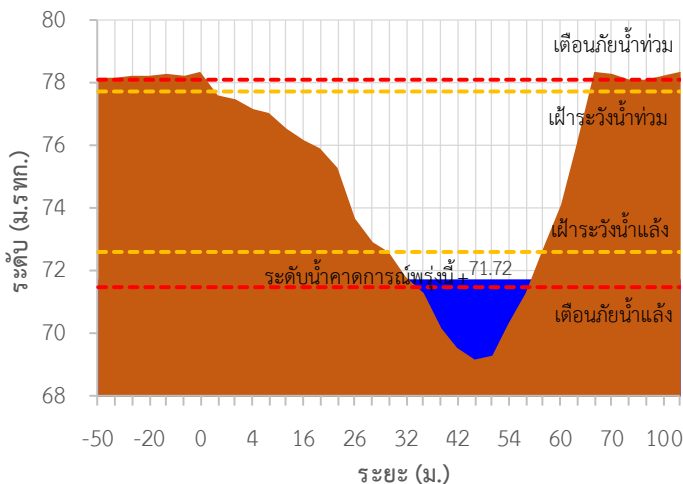
TC140605 สะพาน กฟผ.อุทิศ



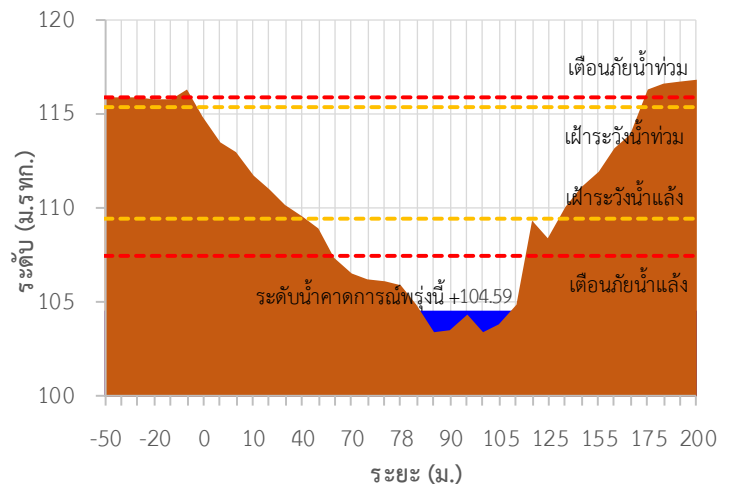
TC140702 สะพานบ้านหนองปรือ



TC140703 สะพานบ้านบึงหัวแหวน



TC141101 สะพานตะนาวศรี





ระบบติดตามสถานการณ์น้ำทางไกลอัตโนมัติ

ศูนย์ป้องกันวิกฤติน้ำ กรมทรัพยากรน้ำ กระทรวงทรัพยากรธรรมชาติและสิ่งแวดล้อม

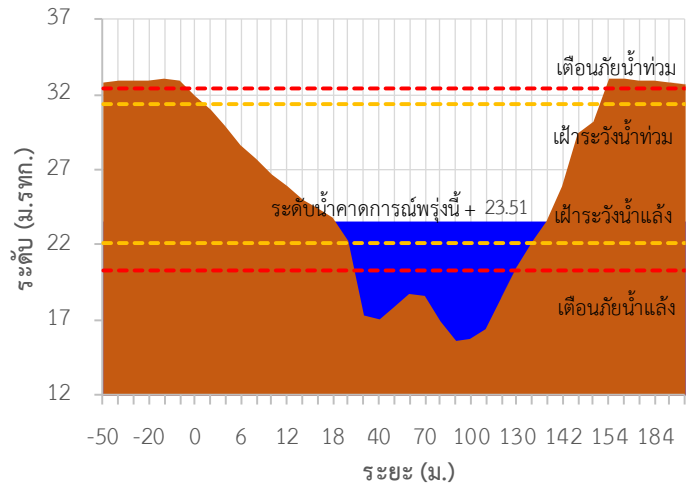
180/3 ถนนพระรามที่ 6 ซอย 34 แขวงสามเสนใน เขตพญาไท กรุงเทพมหานคร 10400 โทรศัพท์ 0 2271 6000

<http://tele-maeklong.dwr.go.th>

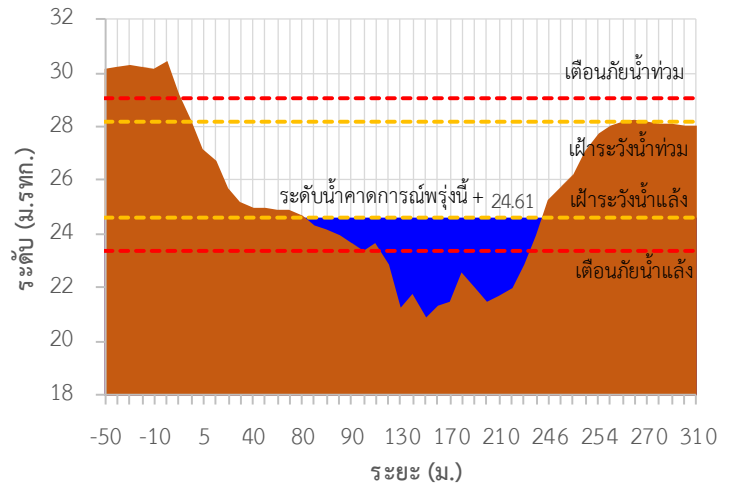


รายงานสถานการณ์ลุ่มน้ำแม่กลองวันที่ 25 มีนาคม 2565

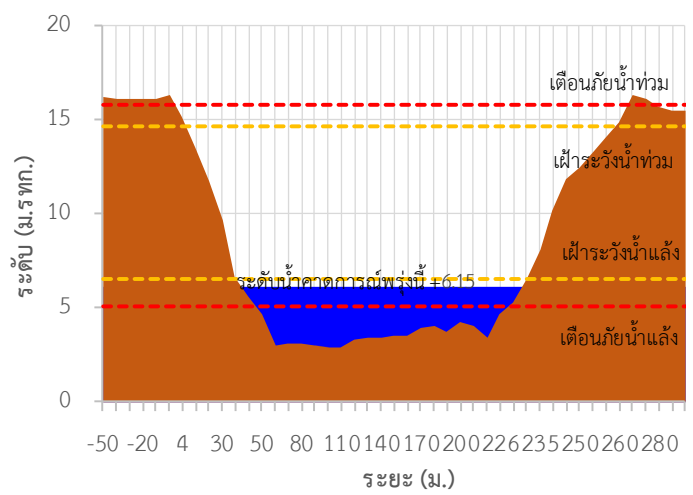
TC141002 สะพานวังปลาหมู



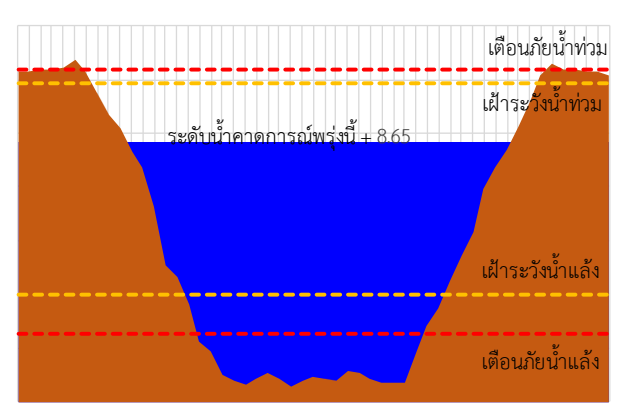
TC140606 สะพานแควใหญ่



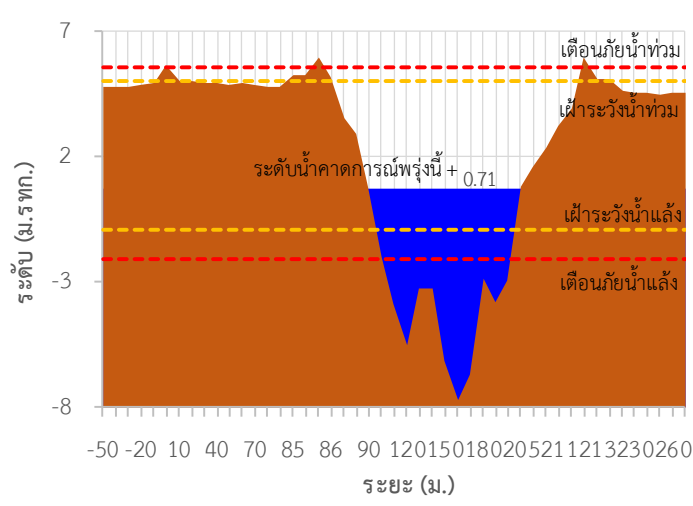
TC140101 สะพานบ้านท่าเรือ



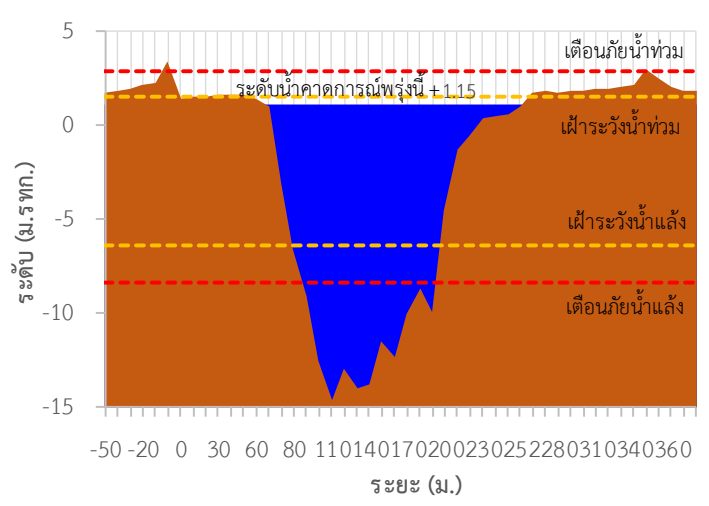
TC140102 สะพานเฉลิมพระเกียรติ 60 พรรษา มหาราชินี



TC140103 สะพานธนรัชต์



TC140104 สะพานสมเด็จพระศรีสุริเยนทร์





ระบบติดตามสถานการณ์น้ำทางไกลอัตโนมัติ

ศูนย์ป้องกันวิกฤติน้ำ กรมทรัพยากรน้ำ กระทรวงทรัพยากรธรรมชาติและสิ่งแวดล้อม

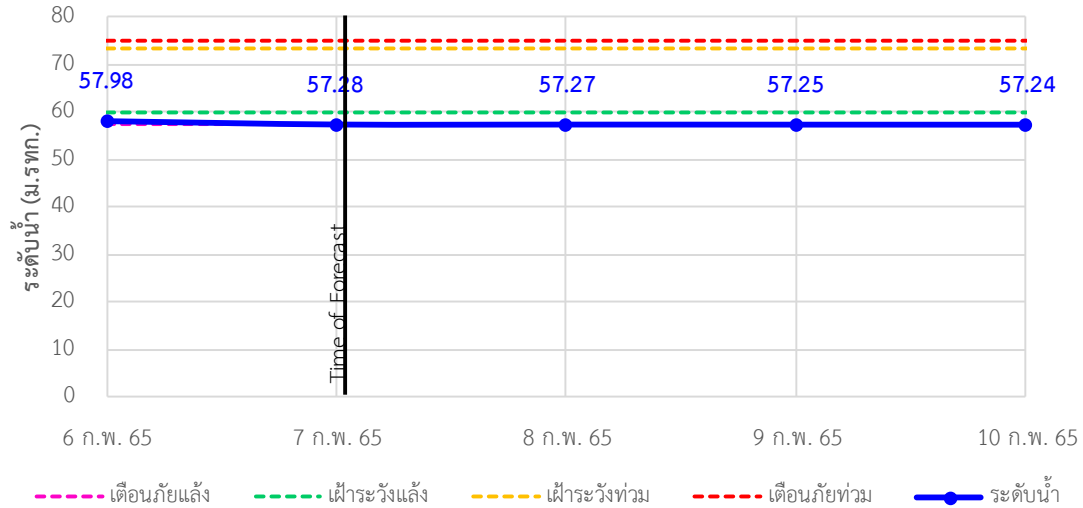
180/3 ถนนพระรามที่ 6 ซอย 34 แขวงสามเสนใน เขตพญาไท กรุงเทพมหานคร 10400 โทรศัพท์ 0 2271 6000

<http://tele-maeklong.dwr.go.th>

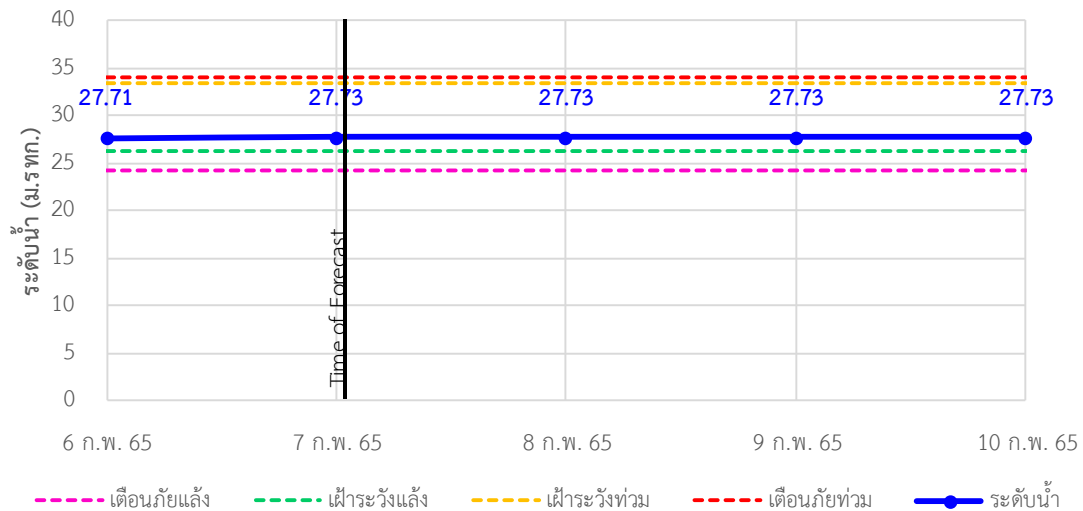


รายงานสถานการณ์ลุ่มน้ำแม่กลองวันที่ 25 มีนาคม 2565

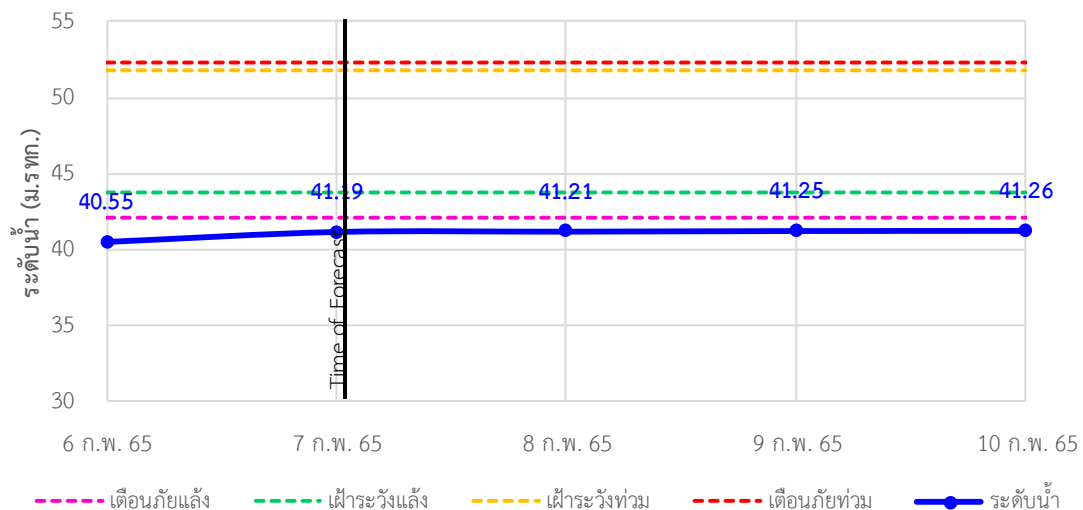
TC140806 สะพานดาวดิ่งส์ ต.ไทรโยค อ.ไทรโยค จ.กาญจนบุรี



TC141001 สะพานบ้านเก่า ต.บ้านเก่า อ.เมือง จ.กาญจนบุรี



TC140605 สะพาน กฟผ.อุทิส ต.ช่องสะเดา อ.เมือง จ.กาญจนบุรี





ระบบติดตามสถานการณ์น้ำทางไกลอัตโนมัติ

ศูนย์ป้องกันวิกฤติน้ำ กรมทรัพยากรน้ำ กระทรวงทรัพยากรธรรมชาติและสิ่งแวดล้อม

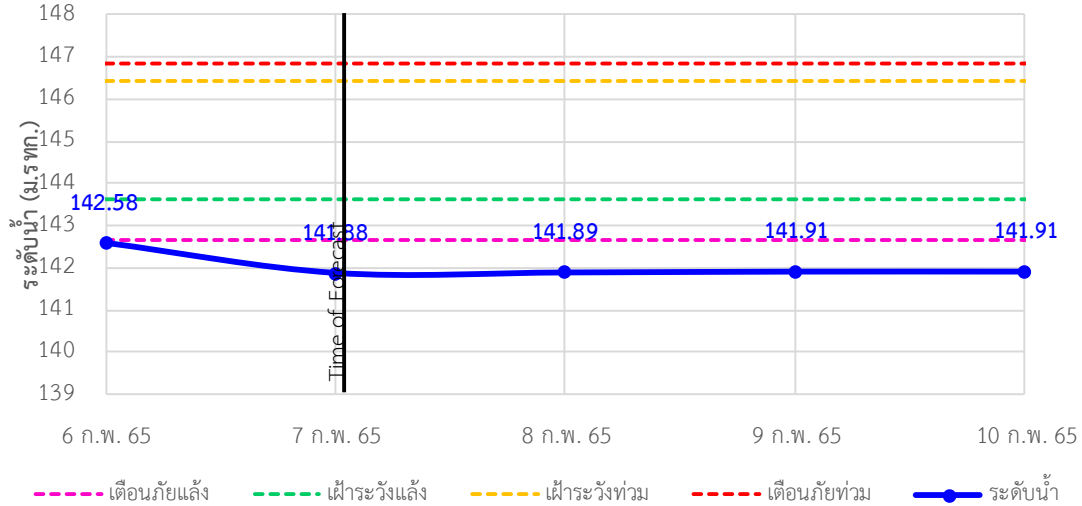
180/3 ถนนพระรามที่ 6 ซอย 34 แขวงสามเสนใน เขตพญาไท กรุงเทพมหานคร 10400 โทรศัพท์ 0 2271 6000

<http://tele-maeklong.dwr.go.th>

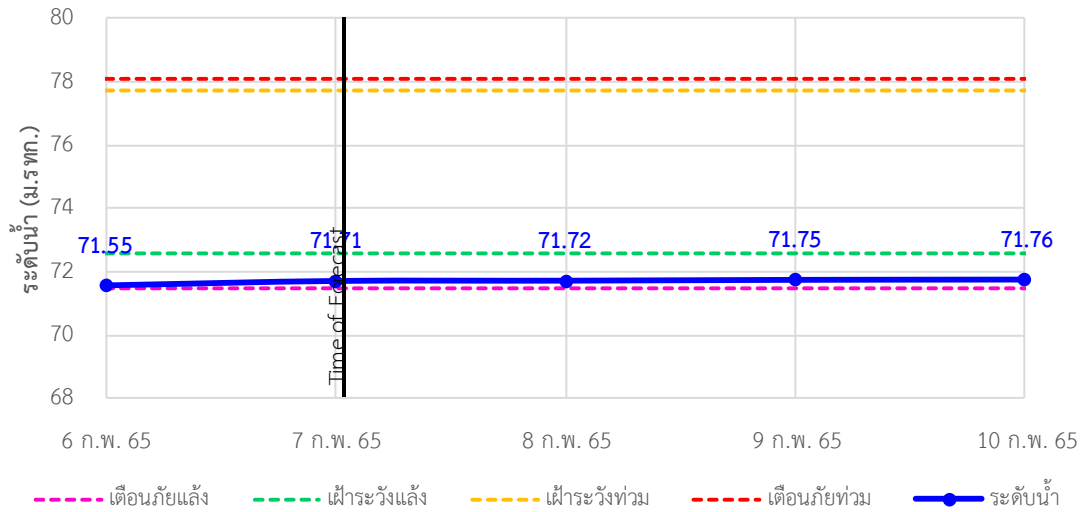


รายงานสถานการณ์กลุ่มน้ำแม่กลองวันที่ 25 มีนาคม 2565

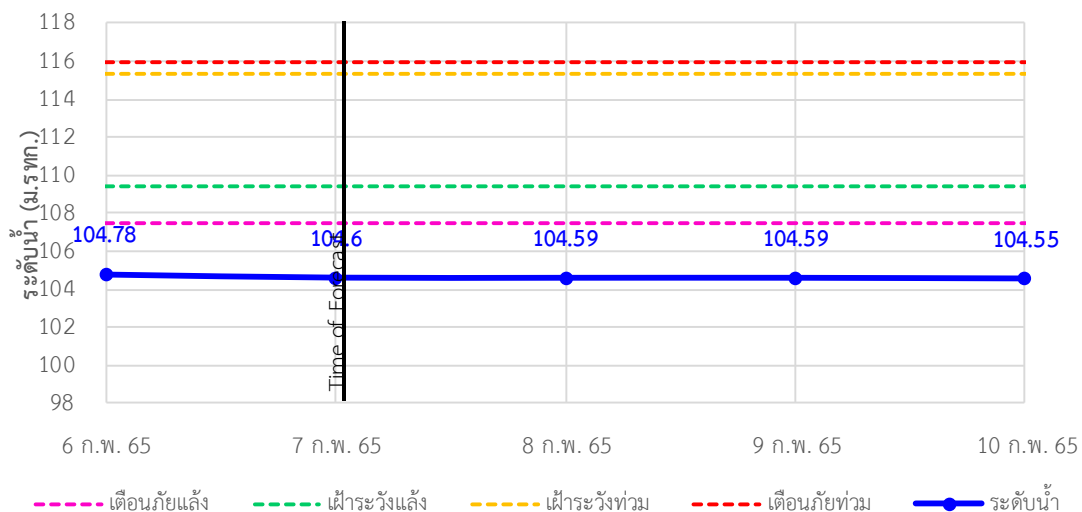
TC140702 สะพานบ้านหนองปรือ อ.หนองปรือ จ.กาญจนบุรี



TC140703 สะพานบ้านบึงหัวแหวน อ.บ่อพลอย จ.กาญจนบุรี



TC141101 สะพานตะนาวศรี อ.สวนผึ้ง จ.ราชบุรี





ระบบติดตามสถานการณ์น้ำทางไกลอัตโนมัติ

ศูนย์ป้องกันวิกฤติน้ำ กรมทรัพยากรน้ำ กระทรวงทรัพยากรธรรมชาติและสิ่งแวดล้อม

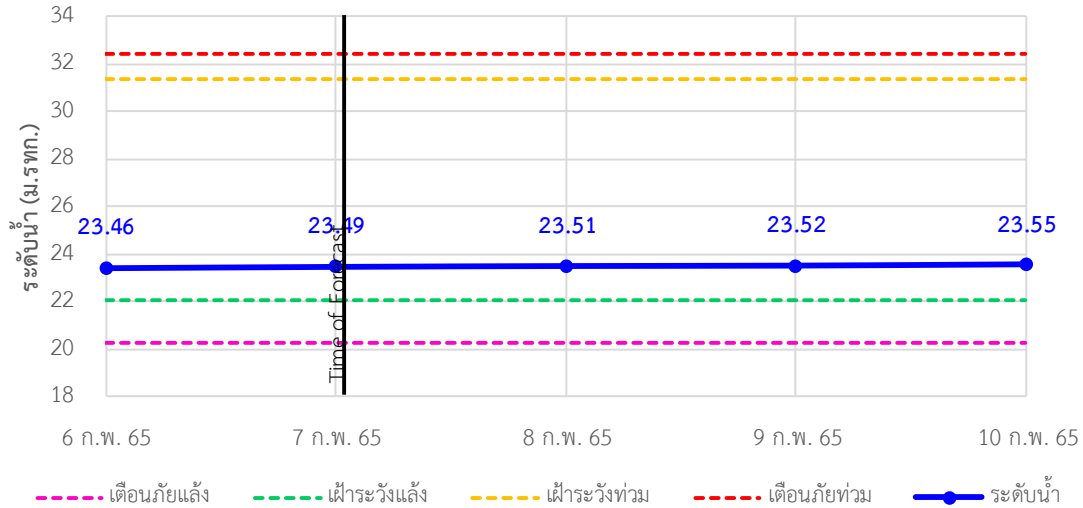
180/3 ถนนพระรามที่ 6 ซอย 34 แขวงสามเสนใน เขตพญาไท กรุงเทพมหานคร 10400 โทรศัพท์ 0 2271 6000

<http://tele-maeklong.dwr.go.th>

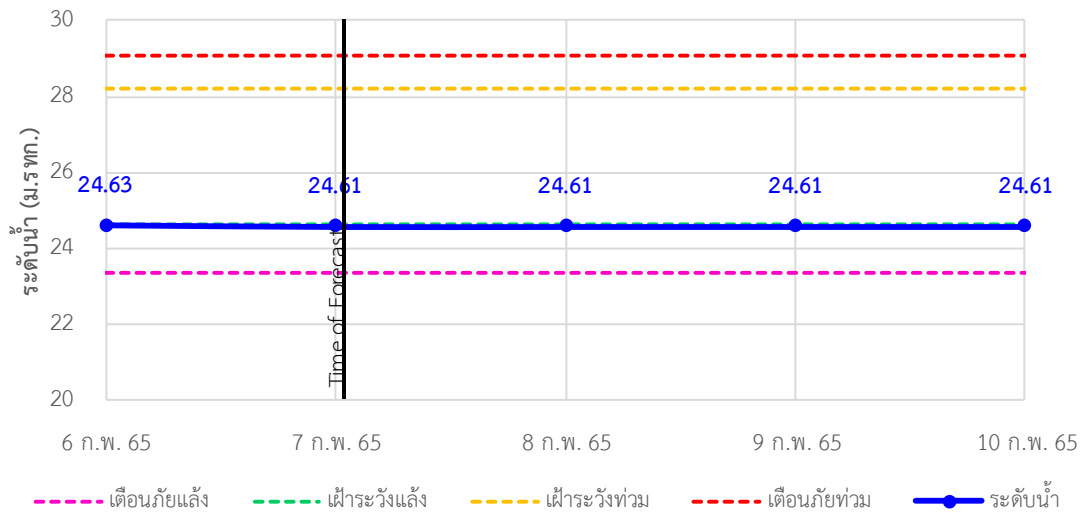


รายงานสถานการณ์ลุ่มน้ำแม่กลองวันที่ 25 มีนาคม 2565

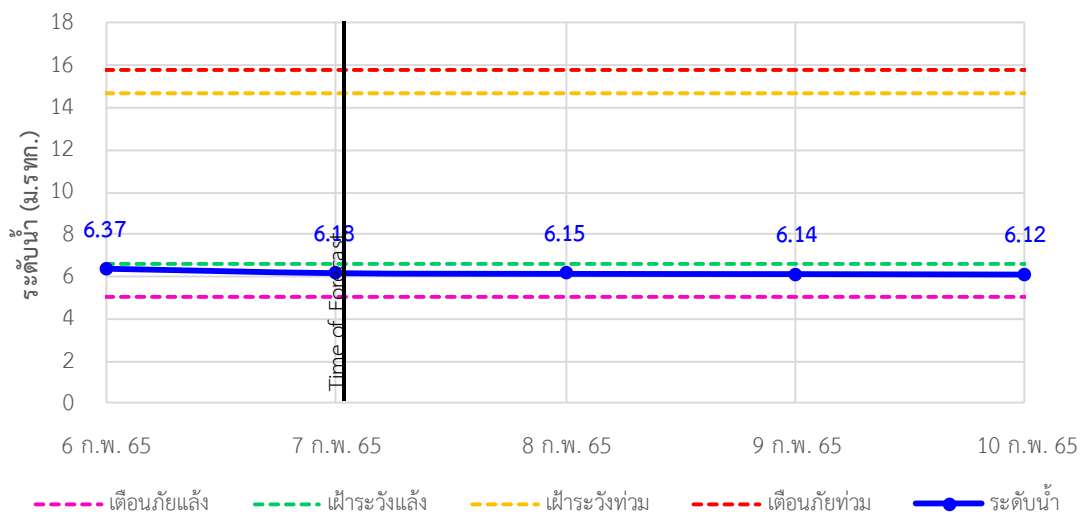
TC141002 สะพานวังปลาหมู ต.หนองหญ้า อ.เมือง จ.กาญจนบุรี



TC140606 สะพานแควใหญ่ ต.ท่ามะขาม อ.เมือง จ.กาญจนบุรี



TC140101 สะพานบ้านท่าเรือ ต.ท่าเรือ อ.ท่ามะกา จ.กาญจนบุรี





ระบบติดตามสถานการณ์น้ำทางไกลอัตโนมัติ

ศูนย์ป้องกันวิกฤติน้ำ กรมทรัพยากรน้ำ กระทรวงทรัพยากรธรรมชาติและสิ่งแวดล้อม

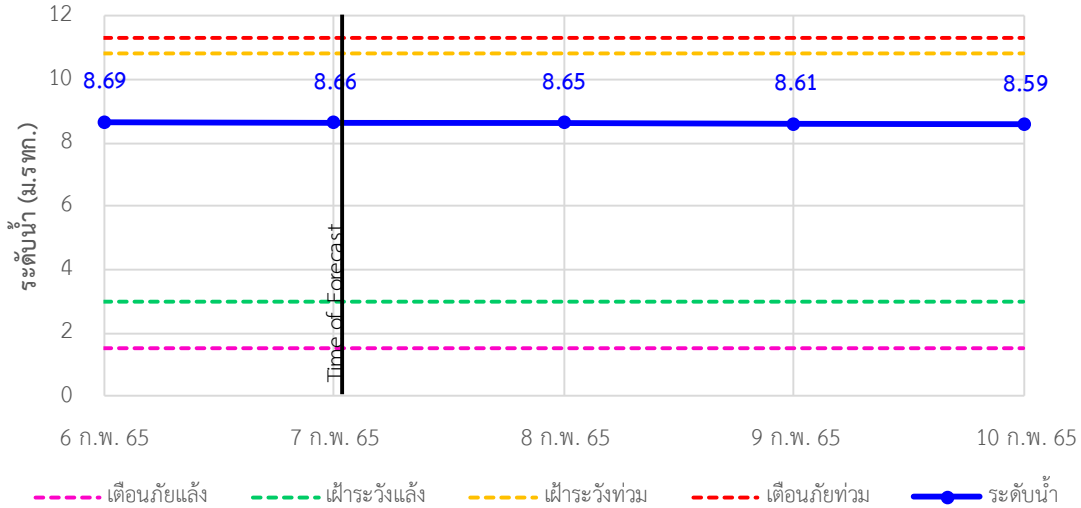
180/3 ถนนพระรามที่ 6 ซอย 34 แขวงสามเสนใน เขตพญาไท กรุงเทพมหานคร 10400 โทรศัพท์ 0 2271 6000

<http://tele-maeklong.dwr.go.th>

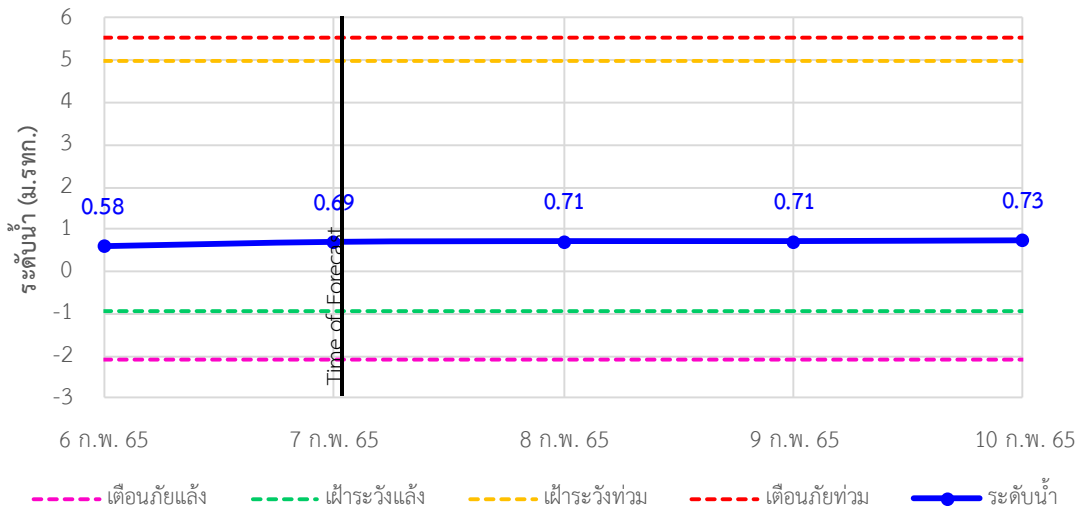


รายงานสถานการณ์ลุ่มน้ำแม่กลองวันที่ 25 มีนาคม 2565

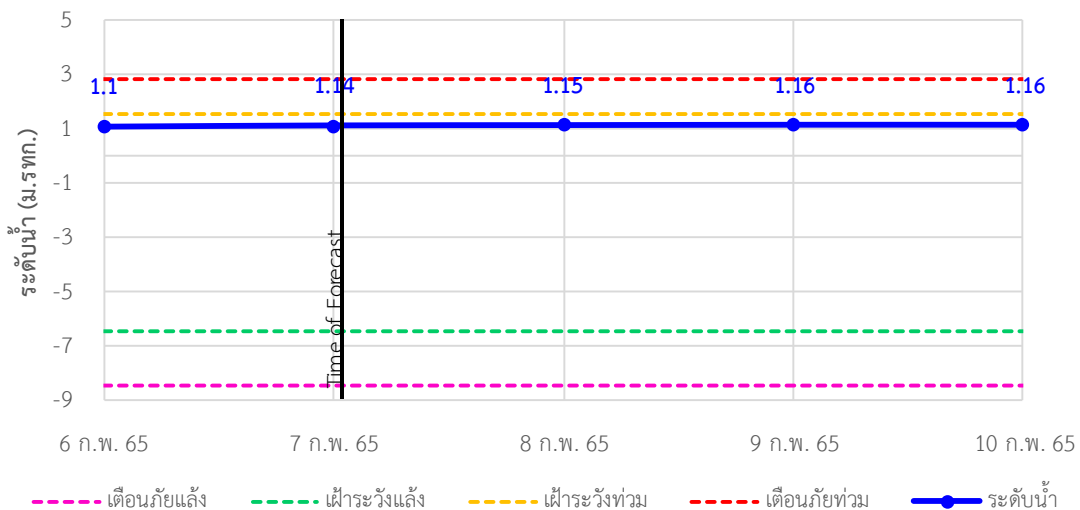
TC140102 สะพานเฉลิมพระเกียรติ 60 พรรษามหาราชนี ต.บ้านโป่ง อ.บ้านโป่ง จ.ราชบุรี



TC140103 สะพานนระรัชต์ ต.หน้าเมือง อ.เมือง จ.ราชบุรี



TC140104 สะพานสมเด็จพระศรีสุริเยนทร์ ต.อัมพวา อ.อัมพวา จ.สมุทรสงคราม





ระบบติดตามสถานการณ์น้ำทางไกลอัตโนมัติ

ศูนย์ป้องกันวิกฤติน้ำ กรมทรัพยากรน้ำ กระทรวงทรัพยากรธรรมชาติและสิ่งแวดล้อม

180/3 ถนนพระรามที่ 6 ซอย 34 แขวงสามเสนใน เขตพญาไท กรุงเทพมหานคร 10400 โทรศัพท์ 0 2271 6000

<http://tele-maeklong.dwr.go.th>



รายงานสถานการณ์ลุ่มน้ำแม่กลองวันที่ 25 มีนาคม 2565

4) สรุปสถานการณ์น้ำ

สรุปสถานการณ์น้ำในพื้นที่ลุ่มน้ำแม่กลอง อยู่ในภาวะปกติ ระดับน้ำในลำน้ำส่วนใหญ่มีแนวโน้มเพิ่มขึ้น



ระบบติดตามสถานการณ์น้ำทางไกลอัตโนมัติ

ศูนย์ป้องกันวิกฤติน้ำ กรมทรัพยากรน้ำ กระทรวงทรัพยากรธรรมชาติและสิ่งแวดล้อม

180/3 ถนนพระรามที่ 6 ซอย 34 แขวงสามเสนใน เขตพญาไท กรุงเทพมหานคร 10400 โทรศัพท์ 0 2271 6000

http://tele-maeklong.dwr.go.th



รายงานสถานการณ์ลุ่มน้ำแม่กลองวันที่ 25 มีนาคม 2565

สรุปรายงานสถานการณ์ฝนมลุ่มน้ำแม่กลอง

ระบบติดตามสถานการณ์น้ำทางไกลอัตโนมัติ (ลุ่มน้ำแม่กลอง)

วันศุกร์ ที่ 25 มีนาคม 2565

เวลา 07.00 น.

คำอธิบายสัญลักษณ์

- ปริมาณฝนมปกติ**
 - ปริมาณฝนมสะสม 24 ชม. < 35 มม.
 - ติดตามสถานการณ์
- ปริมาณฝนมพิทุว(เตรียมพร้อม)**
 - ปริมาณฝนมสะสม 24 ชม. < 90 มม.
 - ฝนมเตรียมตัวพร้อมรับสถานการณ์
 - เก็บรวบรวมสิ่งของที่จำเป็น
- ปริมาณฝนมเตือนภัย(อพยพ)**
 - ปริมาณฝนมสะสม 24 ชม. > 90 มม.
 - ฝนมเตรียมตัวพร้อมรับสถานการณ์
 - เก็บรวบรวมสิ่งของที่จำเป็น

สถานีฝนมตก
 ฝนมตกเล็กน้อย 0.1-10.0 มม. 4 สถานี
 ฝนมตกปานกลาง 10.1-35.0 มม. 3 สถานี
 ฝนมตกหนัก 35.1-90.0 มม. 1 สถานี
 ฝนมตกหนักมาก 90.1 มม. ขึ้นไป - สถานี

○ ไม่มีฝนมตก
 ● มีฝนมตก

สถานีเตือนภัย	อำเภอ	จังหวัด	ฝนม (มม.)
1	สบางก๊ำ	กาญจนบุรี	0.00
2	สะพานดาวดึงส์	กาญจนบุรี	12.50
3	สะพานบ้านก๊ำ	กาญจนบุรี	0.00
4	โรเรียนบ้านใหม่คลองอัมระ	อุทัยธานี	0.00
5	สะพาน กฟช. อุทิศ	กาญจนบุรี	0.00
6	โรเรียนบ้านหนองพิกทวน	กาญจนบุรี	0.00
7	สะพานบ้านบึงหัวเหวน	กาญจนบุรี	0.50
8	สะพานคว๊ำใหญ่	กาญจนบุรี	7.50
9	สะพานเวลิมพระเกียรติ 60 พรรษามหาราชินี	ราชบุรี	27.00
10	สะพานระเรียด	ราชบุรี	13.00
11	สะพานสนเด็ฯศรีสุริยมนตรี	สมุทรสาคร	0.00

ศูนย์ป้องกันวิกฤติน้ำ กรมทรัพยากรน้ำ อาคารกรณีพิพาท (ชั้น 11) เลขที่ 180/3 ถนนพระรามที่ 6 ซอย 34 แขวงพญาไท เขตพญาไท กรุงเทพฯ 10400
 โทรศัพท์ 0 2271 6000 เว็บไซต์ : meklong.dwr.go.th อีเมล : meklong@dwr.mail.go.th

สรุปรายงานสถานการณ์ระดับน้ำลุ่มน้ำแม่กลอง

ระบบติดตามสถานการณ์น้ำทางไกลอัตโนมัติ (ลุ่มน้ำแม่กลอง)

วันศุกร์ ที่ 25 มีนาคม 2565

เวลา 07.00 น.

เกณฑ์ระดับน้ำ

- กรณีน้ำมาก**
 - วิกฤตน้ำมาก = ระดับน้ำล้นตลิ่ง
 - แจ้งเตือนน้ำมาก = ระดับใกล้ล้นตลิ่ง
 - ปกติ = ระดับน้ำต่ำกว่าล้นตลิ่ง
- กรณีน้ำน้อย**
 - ปกติ = ระดับน้ำมากกว่ากึ่งน้ำมาก
 - แจ้งเตือนน้ำน้อย = ระดับใกล้กึ่งน้ำมาก
 - วิกฤตน้ำน้อย = ระดับน้ำแห้งมาก

กรณีอื่นๆ
 ● N/A ไม่มีข้อมูล

ชื่ออ่าวเก็บน้ำขนาดใหญ่

ระดับเตือนภัย: **วันนี้**

ข้อมูลสถานีน้ำขึ้นชื่อ: กฟช./กรมชลประทาน

เขื่อนศรีนครินทร์: 17,745 / 15,504 / 87%

เขื่อนวชิราลงกรณ: 8,860 / 6,254 / 71%

สถานีเตือนภัย	อำเภอ	จังหวัด	ระดับน้ำวันนี้ (ม.รทก.)	เกณฑ์ระดับวิกฤต (ม.รทก.)
1	สะพานดาวดึงส์	กาญจนบุรี	57.28	75.00
2	สะพานบ้านก๊ำ	กาญจนบุรี	27.73	34.13
3	สะพาน กฟช. อุทิศ	กาญจนบุรี	41.19	52.26
4	สะพานบ้านหนองปรือ	กาญจนบุรี	141.88	146.87
5	สะพานบ้านบึงหัวเหวน	กาญจนบุรี	71.71	78.10
6	สะพานตะนาวศรี	สวนผึ้ง	104.60	115.92
7	สะพานวังปละหุ	กาญจนบุรี	23.49	32.46
8	สะพานคว๊ำใหญ่	กาญจนบุรี	24.61	29.07
9	สะพานบ้านก๊ำเรือ	ท่ามะกา	6.18	15.79
10	สะพานเวลิมพระเกียรติ 60 พรรษามหาราชินี	ราชบุรี	8.66	11.35
11	สะพานระเรียด	ราชบุรี	0.69	5.56
12	สะพานสนเด็ฯศรีสุริยมนตรี	อัมพวา	1.14	2.84

สถานการณ์น้ำในแม่น้ำสายหลักและลำน้ำสาขาที่อยู่ในระดับวิกฤตน้ำมาก จำนวน 0 สถานี
 สถานการณ์น้ำในแม่น้ำสายหลักและลำน้ำสาขาที่อยู่ในระดับแจ้งเตือนน้ำมาก จำนวน 0 สถานี

ศูนย์ป้องกันวิกฤติน้ำ กรมทรัพยากรน้ำ อาคารกรณีพิพาท (ชั้น 11) เลขที่ 180/3 ถนนพระรามที่ 6 ซอย 34 แขวงพญาไท เขตพญาไท กรุงเทพฯ 10400
 โทรศัพท์ 0 2271 6000 เว็บไซต์ : meklong.dwr.go.th อีเมล : meklong@dwr.mail.go.th