

รายงานสถานการณ์น้ำลุ่มน้ำบางปะกง-ปราจีนบุรี

วันที่ 1 เมษายน 2565

1) สภาพภูมิอากาศ (ที่มา : กรมอุตุนิยมวิทยา)

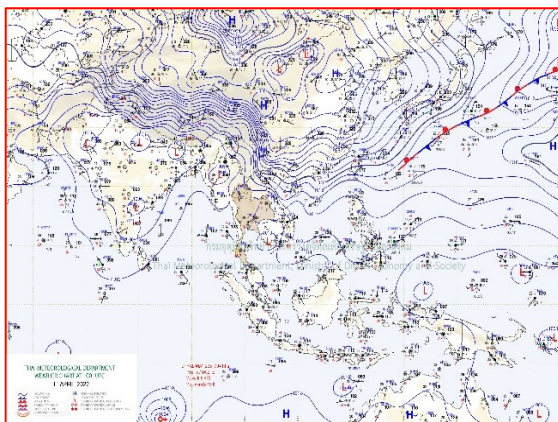
ลักษณะอากาศทั่วไป

พยากรณ์อากาศ 24 ชั่วโมงข้างหน้า บริเวณความกดอากาศสูงกำลังค่อนข้างแรงจากประเทศจีนได้แผ่ลงมาปกคลุมประเทศไทยตอนบนและลาวตอนบนแล้ว คาดว่าจะแผ่เข้าปกคลุมภาคตะวันออกเฉียงเหนือ และทะเลจีนใต้ในวันนี้ (1 เม.ย. 2565) และจะแผ่เข้าปกคลุมประเทศไทยตอนบนในพรุ่งนี้ (2 เม.ย.) ในขณะที่ประเทศไทยตอนบน มีอากาศร้อน ทำให้บริเวณดังกล่าวจะมีพายุฤดูร้อนเกิดขึ้น โดยมีลักษณะของพายุฝนฟ้าคะนอง ลมกระโชกแรง และลูกเห็บตกบางแห่งรวมถึงมีฟ้าผ่าที่อาจเกิดขึ้นได้ในระยะแรก หลังจากนั้นอุณหภูมิจะลดลงกับมีลมแรง โดยภาคตะวันออกเฉียงเหนืออุณหภูมิจะลดลง 5-7 องศาเซลเซียส ส่วนภาคเหนือ ภาคกลาง ภาคตะวันออก รวมทั้งกรุงเทพมหานครและปริมณฑล อุณหภูมิจะลดลง 2-4 องศาเซลเซียส สำหรับภาคใต้และอ่าวไทยมีลมตะวันตกเฉียงเหนือพัดปกคลุมทำให้ภาคใต้มีฝนฟ้าคะนองเกิดขึ้นและมีฝนตกหนักบางพื้นที่

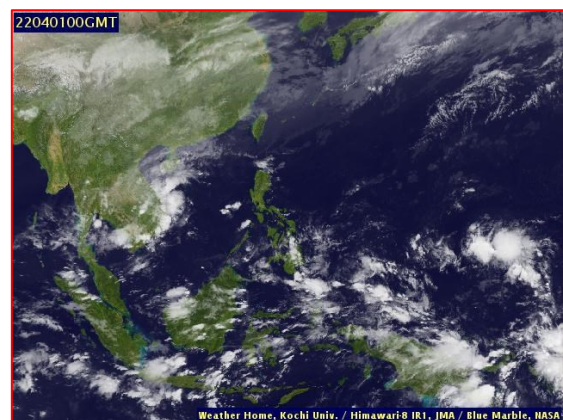
อนึ่ง หย่อมความกดอากาศต่ำกำลังแรงบริเวณประเทศกัมพูชาตอนใต้ มีแนวโน้มจะเคลื่อนผ่านปลายแหลมญวน และเคลื่อนเข้าปกคลุมภาคใต้ในช่วงวันที่ 2-3 เม.ย. 65 ส่งผลทำให้ลมตะวันออกเฉียงเหนือและลมตะวันตกเฉียงเหนือที่พัดปกคลุมอ่าวไทย และภาคใต้มีกำลังแรงขึ้น ทำให้ภาคใต้มีฝนเพิ่มขึ้นและมีฝนตกหนักบางแห่ง ส่วนคลื่นลมบริเวณอ่าวไทยจะมีกำลังแรงขึ้น โดยมีคลื่นสูงประมาณ 2 เมตร

สภาพอากาศภาคตะวันออกเฉียงเหนือ

อากาศร้อนกับมีฟ้าหลัวในตอนกลางวัน โดยมีพายุฝนฟ้าคะนองร้อยละ 40 ของพื้นที่ และลมกระโชกแรงบางแห่ง ส่วนมากบริเวณจังหวัดปราจีนบุรี สระแก้ว ฉะเชิงเทรา ชลบุรี ระยอง จันทบุรี และตราด อุณหภูมิต่ำสุด 22-24 องศาเซลเซียส อุณหภูมิสูงสุด 33-36 องศาเซลเซียส ลมตะวันออกเฉียงเหนือ ความเร็ว 10-30 กม./ชม. ทะเลมีคลื่นต่ำกว่า 1 เมตร บริเวณที่มีฝนฟ้าคะนองคลื่นสูงประมาณ 1 เมตร



แผนที่อากาศวันที่ 1 เม.ย. 65 เวลา 07.00 น.



ภาพถ่ายจากดาวเทียมวันที่ 1 เม.ย. เวลา 07.00 น.

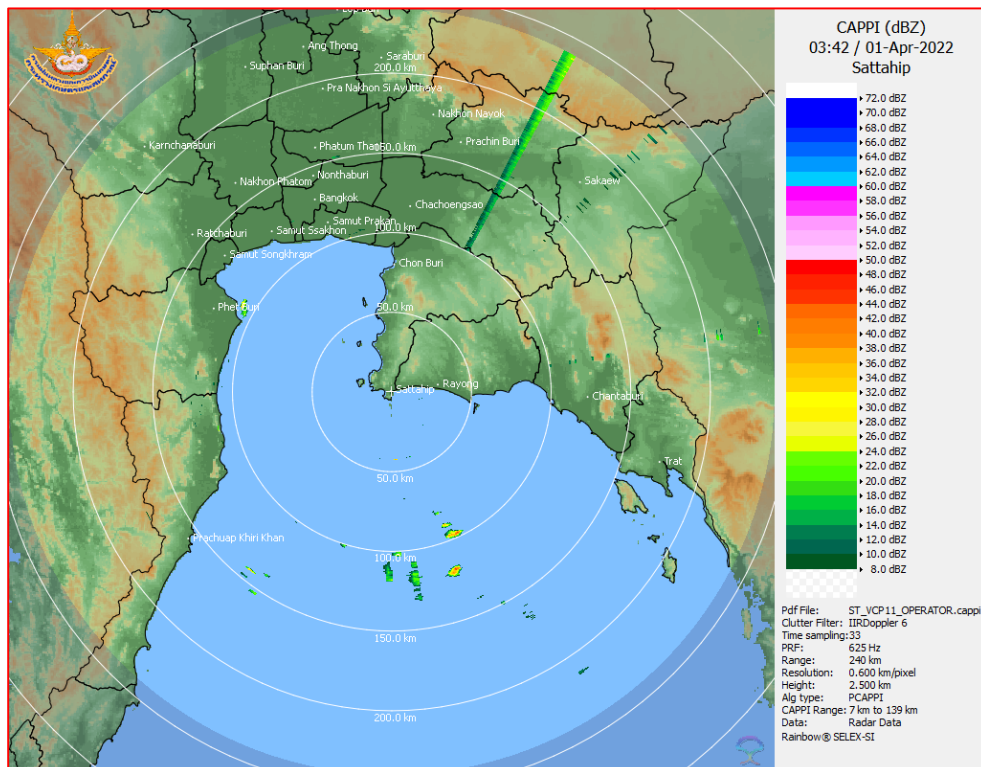
2) สถานการณ์ฝน

จากข้อมูลสถานการณ์ฝนในพื้นที่ลุ่มน้ำบางปะกง-ปราจีนบุรี ของวันที่ 1 เมษายน 2565 จากกรมอุตุนิยมวิทยา สถาบันสารสนเทศทรัพยากรน้ำ (องค์การมหาชน) กรมชลประทาน และกรมทรัพยากรน้ำ พบว่า มีฝนตกเล็กน้อยถึงปานกลาง บริเวณจังหวัดฉะเชิงเทรา สระแก้ว และชลบุรี โดยมีปริมาณฝน 1.4 – 11.0 มม.

ข้อมูลสถานการณ์ฝนในพื้นที่ลุ่มน้ำบางปะกง-ปราจีนบุรี ณ วันที่ 1 เมษายน 2565
(ข้อมูลจากกรมอุตุนิยมวิทยา เวลา 07.00 น.)

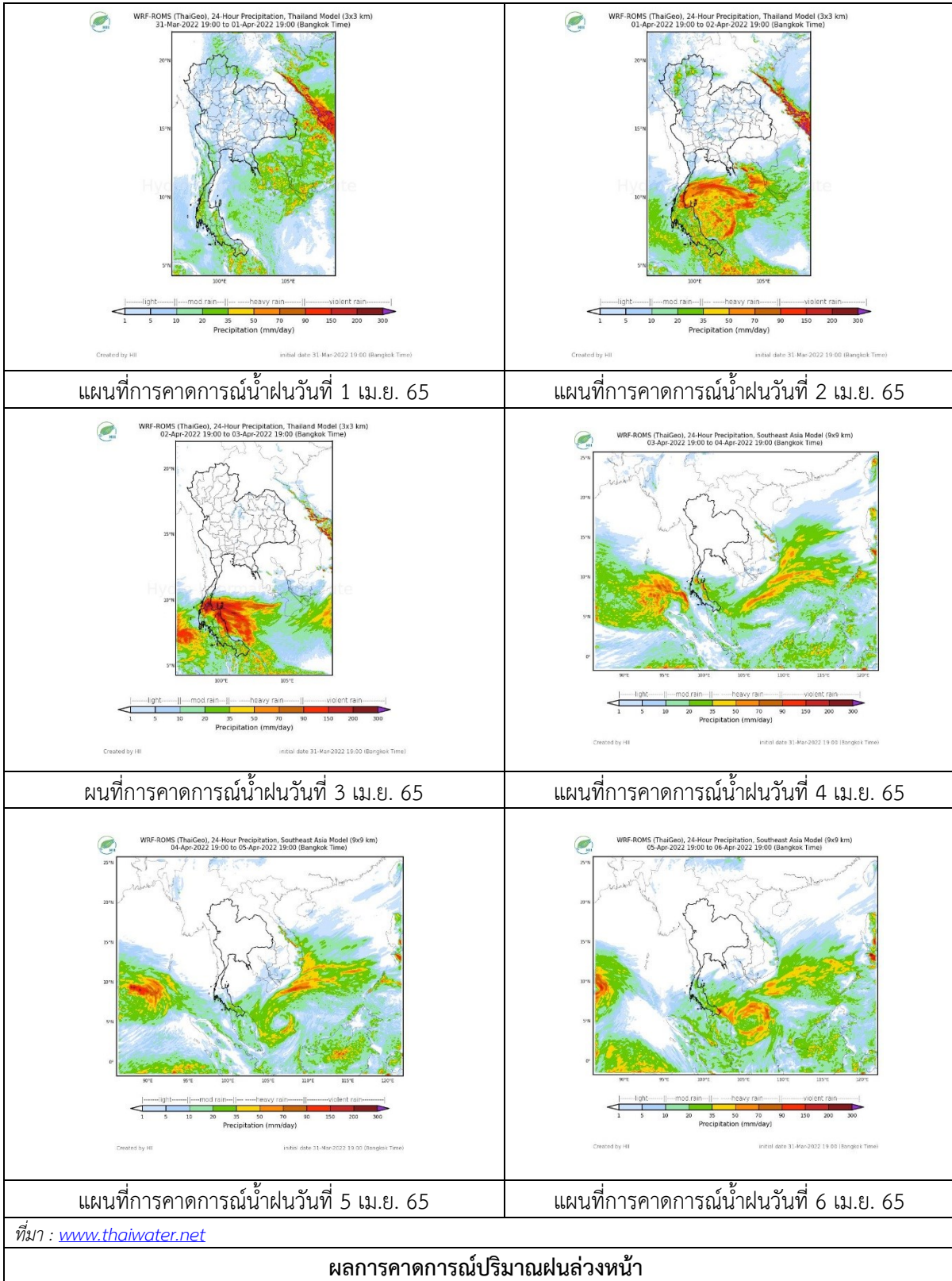
ลำดับ	พื้นที่	ปริมาณฝน (มม.)
1	อ.สนามชัยเขต จ.ฉะเชิงเทรา	6.4
2	อ.บางปะกง จ.ฉะเชิงเทรา	6.4
3	อ.ท่าตะเกียบ จ.ฉะเชิงเทรา	11.0
4	อ.เขาฉกรรจ์ จ.สระแก้ว	1.4
5	อ.เมือง จ.ชลบุรี	5.2

หมายเหตุ “ฝน” คือ ฝนวัดปริมาณไม่ได้ (ต่ำกว่า 0.1 มิลลิเมตร), “*” คือ ไม่ได้รับข้อมูล



ภาพเรดาร์ที่ตรวจอากาศ “สถานีสัตหีบ”
ณ วันที่ 1 เมษายน 2565 เวลา 10.42 น.
(ที่มา : กรมอุตุนิยมวิทยา)

สถานการณ์น้ำฝน



3) ข้อมูลปริมาณน้ำในลำน้ำ

สถานการณ์น้ำท่า (28 มี.ค. – 1 เม.ย. 65 ที่มา : กรมชลประทาน เวลา 06.00 น.)

สถานี	อำเภอ	จังหวัด	ลุ่มน้ำ	ระดับ	จันทร์	อังคาร	พุธ	พฤหัสบดี	ศุกร์	แนว โน้ม (เพิ่ม/ ลด)
				ตลิ่ง(ม.)	28 มี.ค.	29 มี.ค.	30 มี.ค.	31 มี.ค.	1 เม.ย.	
Kgt.19A	เกาะ จันทร์	ชลบุรี	บางปะกง	4.8	1.62	1.60	1.60	1.59	1.58	ลดลง
				83.95	1.42	1.27	1.27	1.20	1.13	
Kgt.30	เทศบาล เมือง	ฉะเชิงเทรา	บางปะกง	1.70	1.13	1.06	1.10	0.83	0.80	ลดลง
				น้ำหนุน	*	*	*	*	*	
Ny.1B	เมือง	นครนายก	บางปะกง	8.81	4.59	4.65	4.25	4.11	4.02	ลดลง
				246.90	15.70	17.50	8.00	5.20	4.20	
Ny.3	บ้านนา	นครนายก	บางปะกง	6.26	3.89	3.89	3.88	3.87	3.87	ทรงตัว
				80.10	*	*	*	*	*	
Ny.4	เมือง	ปราจีนบุรี	บางปะกง	3.34	0.44	0.43	0.43	0.44	*	*
				185.00	*	*	*	*	*	
Ny.7	เมือง	นครนายก	บางปะกง	6.56	4.24	4.38	4.39	4.20	4.07	ลดลง
				*	*	*	*	*	*	
Kgt.1	เมือง	ปราจีนบุรี	ปราจีนบุรี	4.13	0.05	-0.25	-0.38	-0.21	-0.10	เพิ่มขึ้น
				774.00	*	*	*	*	*	
Kgt.3	กบินทร์ บุรี	ปราจีนบุรี	ปราจีนบุรี	8.79	1.23	1.21	1.17	1.12	1.07	ลดลง
				519.00	33.90	33.30	32.10	30.60	29.10	
Kgt.6	ศรีมหา โพธิ์	ปราจีนบุรี	ปราจีนบุรี	7.10	0.42	0.34	0.35	0.50	0.58	เพิ่มขึ้น
				-	*	*	*	*	*	
Kgt.9	เขา ฉกรรจ์	สระแก้ว	ปราจีนบุรี	10.00	3.81	3.79	3.79	3.79	3.86	ลดลง
				483.30	*	*	*	*	*	
Kgt.10	เมือง	สระแก้ว	ปราจีนบุรี	11.00	5.69	5.68	5.67	5.68	5.75	เพิ่มขึ้น
				300.00	*	*	*	*	*	
Kgt.13A	กบินทร์ บุรี	ปราจีนบุรี	ปราจีนบุรี	16.17	7.39	7.39	7.36	7.33	7.30	ลดลง
				448.90	*	*	*	*	*	
Kgt.14	นาดี	ปราจีนบุรี	ปราจีนบุรี	7.06	1.02	1.02	0.99	0.95	0.93	ลดลง
				370.50	*	*	*	*	*	

หมายเหตุ* ไม่ได้รับข้อมูล

4) สรุป

- สถานการณ์น้ำในลุ่มน้ำบางปะกง อยู่ในภาวะปกติ และระดับน้ำในลำน้ำส่วนใหญ่มีแนวโน้มลดลง
- สถานการณ์น้ำในลุ่มน้ำปราจีนบุรี อยู่ในภาวะปกติ และระดับน้ำในลำน้ำส่วนใหญ่มีแนวโน้มลดลง