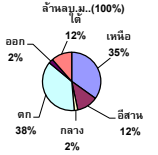


# รายงานสรุปสภาพน้ำในอ่างเก็บน้ำขนาดใหญ่และขนาดกลาง

รายงานสถานการณ์ ณ วันที่ 5 เมษายน 2565

ปริมาณน้ำรวมทั่วประเทศ 70,921 ล้าน ลบ.ม. (100%)



เปรียบเทียบปริมาณน้ำรวมทั้งหมดของปีงบประมาณ 2564 และ 2565

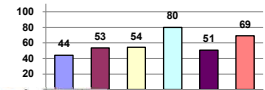
วันที่ 5 เมษายน 2565 เท่ากับ 43,956 ล้าน ลบ.ม. หรือเท่ากับ 62%

วันที่ 5 เมษายน 2564 เท่ากับ 35,671 ล้าน ลบ.ม. หรือเท่ากับ 50%

ปริมาณน้ำในอ่างที่ใช้การได้ในสัปดาห์นี้ +มากกว่า / -น้อยกว่า สัปดาห์ก่อน **643.29** ล้าน ลบ.ม.

สถานการณ์ปริมาณน้ำในอ่างเก็บน้ำที่ใช้ในทุกกิจกรรมทั่วประเทศ ข้นกว่า ปริมาณน้ำที่ไหลเข้าอ่าง เมื่อเทียบกับปริมาณที่ผ่านมา สถานการณ์อุทกภัยระหว่างเก็บน้ำ

% ปริมาณน้ำรวมและภาวะปัจจุบัน



คงที่	2	อ่าง
ลดลง	33	อ่าง
เพิ่มขึ้น	3	อ่าง

ภาค	สถานการณ์ปริมาณน้ำในอ่าง				ปริมาณน้ำเปลี่ยนแปลง (ล้าน ม.³)	สถานะ
	ลดลง (แห่ง)	คงที่ (แห่ง)	เพิ่มขึ้น (แห่ง)	รวม (แห่ง)		
ภาคเหนือ	5	-	2	7	-112.00	ปริมาณน้ำในอ่างเก็บน้ำลดลง
ภาคตะวันออกเฉียงเหนือ	11	1	-	12	-102.00	ปริมาณน้ำในอ่างเก็บน้ำลดลง
ภาคกลาง	2	1	-	3	-19.00	ปริมาณน้ำในอ่างเก็บน้ำลดลง
ภาคตะวันตก	2	-	-	2	-296.00	ปริมาณน้ำในอ่างเก็บน้ำลดลง
ภาคตะวันออก	9	-	1	10	-27.29	ปริมาณน้ำในอ่างเก็บน้ำลดลง
ภาคใต้	4	-	-	4	-87.00	ปริมาณน้ำในอ่างเก็บน้ำลดลง
<b>รวมทั้งประเทศ</b>	<b>33</b>	<b>2</b>	<b>3</b>	<b>38</b>	<b>-643.29</b>	<b>ปริมาณน้ำในอ่างเก็บน้ำลดลง</b>

ภาค	อ่างเก็บน้ำ	ความจุ (ล้าน ม.³)	ปริมาณน้ำที่ใช้งานได้ (ล้าน ม.³)	ใช้การได้จริง (ล้าน ม.³)	ปริมาณน้ำรวม วันที่ 5 เมษายน 2564		ปัจจุบัน วันที่ 5 เมษายน 2565				สัปดาห์ก่อน วันที่ 30 มีนาคม 2565				ปริมาณน้ำ + เพิ่มขึ้น - ลดลง (ล้าน ม.³)	สถานการณ์ในอ่าง
					(ล้าน ม.³)	%	ปริมาณน้ำรวม (ล้าน ม.³)	%	ปริมาณน้ำใช้การได้จริง (ล้าน ม.³)	%	ปริมาณน้ำรวม (ล้าน ม.³)	%	ปริมาณน้ำใช้การได้จริง (ล้าน ม.³)	%		
<b>ภาคเหนือ (7)</b>																
1	ภูมิพล (2)	13,462	2,850	9,662	4,725	35%	6,205	46%	2,405	25%	6,294	47%	2,494	26%	-89.00	ลดลง
2	สิริกิติ์ (2)	9,510	3,800	6,660	3,980	42%	3,856	41%	1,006	15%	3,887	41%	1,037	16%	-31.00	ลดลง
3	แม่โจ้	265	12	253	99	37%	95	36%	83	33%	96	36%	84	33%	-1.00	ลดลง
4	แม่กวาง	263	14	249	56	21%	83	32%	69	28%	82	31%	68	27%	1.00	เพิ่มขึ้น
5	กัวลม	106	3	103	58	55%	59	56%	56	54%	61	58%	58	56%	-2.00	ลดลง
6	กัวคอง	170	6	164	55	32%	110	65%	104	63%	109	64%	103	63%	1.00	เพิ่มขึ้น
7	แควน้อย	939	43	896	314	33%	499	53%	456	51%	526	56%	483	54%	-27.00	ลดลง
	แม่มวก	110	16	94	35	32%	52	47%	36	38%	53	48%	37	39%	-1.00	ลดลง
<b>รวมภาคเหนือ 34.85%</b>		<b>24,825</b>	<b>6,744</b>	<b>18,081</b>	<b>9,321</b>	<b>38%</b>	<b>10,959</b>	<b>44%</b>	<b>4,215</b>	<b>23%</b>	<b>11,109</b>	<b>45%</b>	<b>4,327</b>	<b>24%</b>	<b>-112.00</b>	<b>ลดลง</b>
<b>ภาคตะวันออกเฉียงเหนือ (12)</b>																
8	ห้วยหลวง	136	7	129	42	31%	49	36%	42	33%	51	38%	44	34%	-2.00	ลดลง
9	น้ำจูน	520	45	475	185	36%	217	42%	172	36%	221	43%	176	37%	-4.00	ลดลง
10	น้ำพอง (2)	165	8	157	71	43%	76	46%	68	43%	78	47%	70	45%	-2.00	ลดลง
11	จุฬารัตน์ (2)	164	37	127	73	45%	110	67%	73	57%	112	68%	75	59%	-2.00	ลดลง
12	อุบลรัตน์ (2)	2,431	581	1,850	985	41%	1,231	51%	650	35%	1,267	52%	686	37%	-36.00	ลดลง
13	ลำปาว	1,980	100	1,880	530	27%	775	39%	675	36%	802	41%	702	37%	-27.00	ลดลง
14	ลำตะคอง	314	22	292	259	82%	233	74%	211	72%	241	77%	219	75%	-8.00	ลดลง
15	ลำพระเพลิง	155	1	154	100	65%	120	77%	119	77%	126	81%	125	81%	-6.00	ลดลง
16	มูลบน	141	7	134	109	77%	104	74%	97	72%	106	75%	99	74%	-2.00	ลดลง
17	ลำแจะ	275	7	268	165	60%	191	69%	184	69%	197	72%	190	71%	-6.00	ลดลง
18	ลำน้ำจืด	121	3	118	84	69%	102	84%	99	84%	102	84%	99	84%	-	คงที่
19	สิรินธร (2)	1,966	831	1,135	1,228	62%	1,267	64%	436	38%	1,274	65%	443	39%	-7.00	ลดลง
<b>รวมภาคตะวันออกเฉียงเหนือ 11.80%</b>		<b>8,369</b>	<b>1,649</b>	<b>6,720</b>	<b>3,830</b>	<b>46%</b>	<b>4,475</b>	<b>53%</b>	<b>2,826</b>	<b>42%</b>	<b>4,579</b>	<b>55%</b>	<b>2,928</b>	<b>44%</b>	<b>-102.00</b>	<b>ลดลง</b>
<b>ภาคกลาง (3)</b>																
20	ปาลัทธิลลิต	960	3	957	248	26%	463	48%	460	48%	476	50%	473	49%	-13.00	ลดลง
21	ห้วยเสลา	160	17	143	53	33%	77	48%	60	42%	77	48%	60	42%	-	คงที่
22	กระเสียว	299	99	200	133	44%	231	77%	132	66%	237	79%	138	69%	-6.00	ลดลง
<b>รวมภาคกลาง 1.92%</b>		<b>1,419</b>	<b>119</b>	<b>1,300</b>	<b>433</b>	<b>31%</b>	<b>771</b>	<b>54%</b>	<b>652</b>	<b>46%</b>	<b>790</b>	<b>56%</b>	<b>671</b>	<b>52%</b>	<b>-19.00</b>	<b>ลดลง</b>
<b>ภาคตะวันออก (2)</b>																
23	ศรีนครินทร์ (2) กาญจนบุรี	17,745	10,265	7,480	11,917	67%	15,289	86%	5,024	67%	15,408	87%	5,143	69%	-119.00	ลดลง
24	วชิราลงกรณ์ (2) กาญจนบุรี	8,860	3,012	5,848	3,852	43%	5,942	67%	2,930	50%	6,119	69%	3,107	53%	-177.00	ลดลง
<b>รวมภาคตะวันออก 37.51%</b>		<b>26,605</b>	<b>13,277</b>	<b>13,328</b>	<b>15,769</b>	<b>59%</b>	<b>21,231</b>	<b>80%</b>	<b>7,954</b>	<b>60%</b>	<b>21,526</b>	<b>81%</b>	<b>8,250</b>	<b>62%</b>	<b>-296.00</b>	<b>ลดลง</b>
<b>ภาคใต้ (4)</b>																
25	ขนด่าง	224	5.00	219	61	27%	87	39%	82	37%	95	42%	90	41%	-8.00	ลดลง
26	คลองสิียด	420	20.00	390	64	15%	85	20%	55	14%	88	21%	58	15%	-3.00	ลดลง
27	บางพระ (3)	117	12.00	105	52	44%	94	80%	82	78%	95	81%	83	79%	-1.00	ลดลง
28	หนองปลาไหล (3)	164	13.75	150	117	71%	126	77%	112	75%	128	78%	114	76%	-2.00	ลดลง
29	ประแสร์ (3)	295	20.00	275	177	60%	218	74%	198	72%	222	75%	202	73%	-4.00	ลดลง
30	บางพระ (3)	17	0.72	16	6	35%	16	94%	15	94%	16	98%	15.63	98%	-0.68	ลดลง
31	หนองค้อ (3)	21	1.00	20	11	53%	20	92%	19	92%	20	94%	19.19	94%	-0.46	ลดลง
32	คลองกรับ (3)	79	3.00	76	44	55%	73	92%	70	91%	72	90%	68.51	90%	1.22	เพิ่มขึ้น
33	คลองใหญ่ (3)	45	3.00	42	10	23%	31	69%	28	66%	32	69%	28.57	67%	-0.37	ลดลง
34	นฤมิตรเจริญตา	295	19.00	276	586	199%	100	34%	81	29%	109	37%	90.00	33%	-9.00	ลดลง
<b>รวมภาคใต้ 11.55%</b>		<b>8,194</b>	<b>1,711</b>	<b>6,483</b>	<b>5,190</b>	<b>63%</b>	<b>5,670</b>	<b>69%</b>	<b>3,958</b>	<b>61%</b>	<b>5,756</b>	<b>70%</b>	<b>4,045</b>	<b>62%</b>	<b>-87.00</b>	<b>ลดลง</b>
<b>รวมทั้งประเทศ 100%(38)</b>		<b>71,090</b>	<b>23,607</b>	<b>47,482</b>	<b>35,671</b>	<b>50%</b>	<b>43,956</b>	<b>62%</b>	<b>20,347</b>	<b>43%</b>	<b>30,132</b>	<b>42%</b>	<b>20,990</b>	<b>44%</b>	<b>-643.29</b>	<b>ลดลง</b>

ที่มาข้อมูล : ตารางสรุปสภาพน้ำในอ่างเก็บน้ำขนาดใหญ่ทั่วประเทศ และตารางสรุปสภาพน้ำในอ่างเก็บน้ำขนาดรอง กรมชลประทาน

หมายเหตุ :

- อ่างเก็บน้ำขนาดใหญ่ หมายถึง อ่างเก็บน้ำที่มีความจุตั้งแต่ 100 ล้าน ลบ.ม. ขึ้นไป
- เป็นอ่างเก็บน้ำอยู่ในความรับผิดชอบของกรมชลประทานแห่งประเทศไทย(8)
- เป็นอ่างเก็บน้ำขนาดกลางที่มีความสำคัญต่อการผลิตพลังงานและการประปาฯ ของลุ่มน้ำชายฝั่งทะเลตะวันออก
- ที่มา : กรมชลประทาน และกรมไฟฟ้าฝ่ายผลิตแห่งประเทศไทย
- จังหวัดที่มีอ่างเก็บน้ำขนาดใหญ่มีจำนวน 26 จังหวัด ในปี 50 จังหวัด

รบก. หมายถึง ระดับเก็บกักน้ำของอ่าง



ศูนย์ป้องกันวิกฤตการณ์น้ำ

**ลำดับของเขื่อนตามความจุ**

1.ศรีนครินทร์ 2.ภูมิพล 3.สิริกิติ์ 4.วชิราลงกรณ์ 5.รัชชประภา

6.อุบลรัตน์ 7.สิรินธร 8.บางนาง 9.ลำปาว 10.ป่าสัก

**ลำดับของเขื่อนตามปริมาณน้ำใช้การได้**

1.ภูมิพล 2.ศรีนครินทร์ 3.สิริกิติ์ 4.วชิราลงกรณ์ 5.รัชชประภา

6.ลำปาว 7.อุบลรัตน์ 8.บางนาง 9.สิรินธร 10.ป่าสัก