

รายงานสถานการณ์น้ำลุ่มน้ำบางปะกง

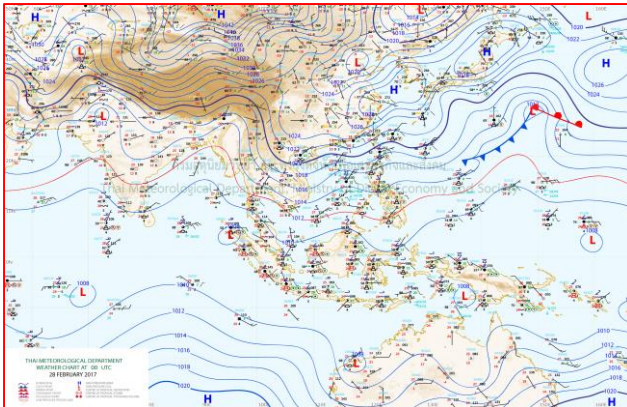
วันที่ 28 กุมภาพันธ์ 2560

1) สภาพภูมิอากาศ

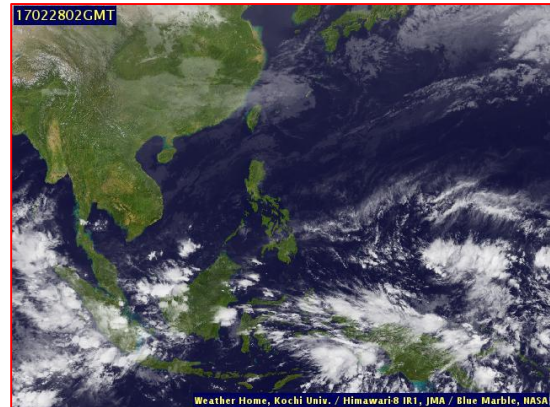
ลักษณะอากาศทั่วไป (ที่มา: กรมอุตุนิยมวิทยา)

พยากรณ์อากาศ 24 ชั่วโมงข้างหน้า บริเวณภาคเหนือและภาคตะวันออกเฉียงเหนือยังคงมีอากาศเย็น โดยอุณหภูมิลดลงอีก 1-3 องศาเซลเซียส และมีฝนฟ้าคะนองกับมีลมกระโชกแรงบางแห่งบริเวณทางตะวันตกของภาคกลาง ขอให้ประชาชนดูแลสุขภาพเนื่องจากสภาพอากาศที่เปลี่ยนแปลงไว้ด้วย สำหรับภาคใต้มีฝนตกเพิ่มขึ้นและมีฝนหนักบางแห่ง ส่วนอ่าวไทยตอนล่างจะมีคลื่นสูง 2-3 เมตร ขอให้ชาวเรือเดินเรือด้วยความระมัดระวังและเรือเล็กควรงดออกจากฝั่งในระยะนี้

สภาพอากาศภาคตะวันออกเฉียงเหนือ มีเมฆบางส่วน กับมีลมแรง อุณหภูมิต่ำสุด 21-25 องศาเซลเซียส อุณหภูมิสูงสุด 33-35 องศาเซลเซียส ผลคาดการณ์ปริมาณน้ำฝนล่วงหน้า 1-7 วัน ในวันที่ 28 ก.พ. -2 มี.ค.60 มีฝนฟ้าคะนองและลมกระโชกแรง ร้อยละ 10 ของพื้นที่ อุณหภูมิลดลงอีกเล็กน้อย อุณหภูมิต่ำสุด 23-25 องศาเซลเซียส อุณหภูมิสูงสุด 31-35 องศาเซลเซียส ในช่วงวันที่ 3- 5 มี.ค. 60 เมฆเป็นส่วนมาก กับมีหมอกในตอนเช้า และอุณหภูมิลดลงเล็กน้อย อุณหภูมิต่ำสุด 24-27 องศาเซลเซียส อุณหภูมิสูงสุด 32-37 องศาเซลเซียส



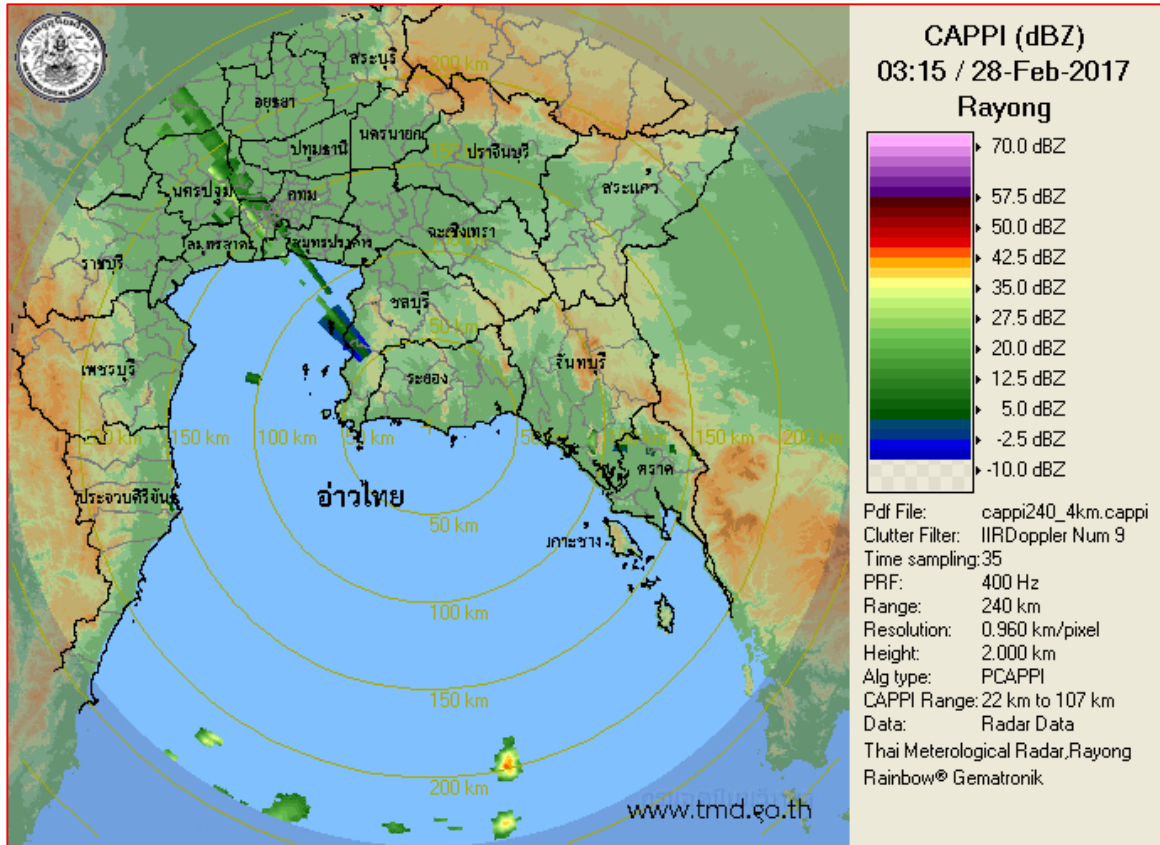
แผนที่อากาศ วันที่ 28 ก.พ. 2560 เวลา 07.00 น.



ภาพถ่ายจากดาวเทียม วันที่ 28 ก.พ. 2560

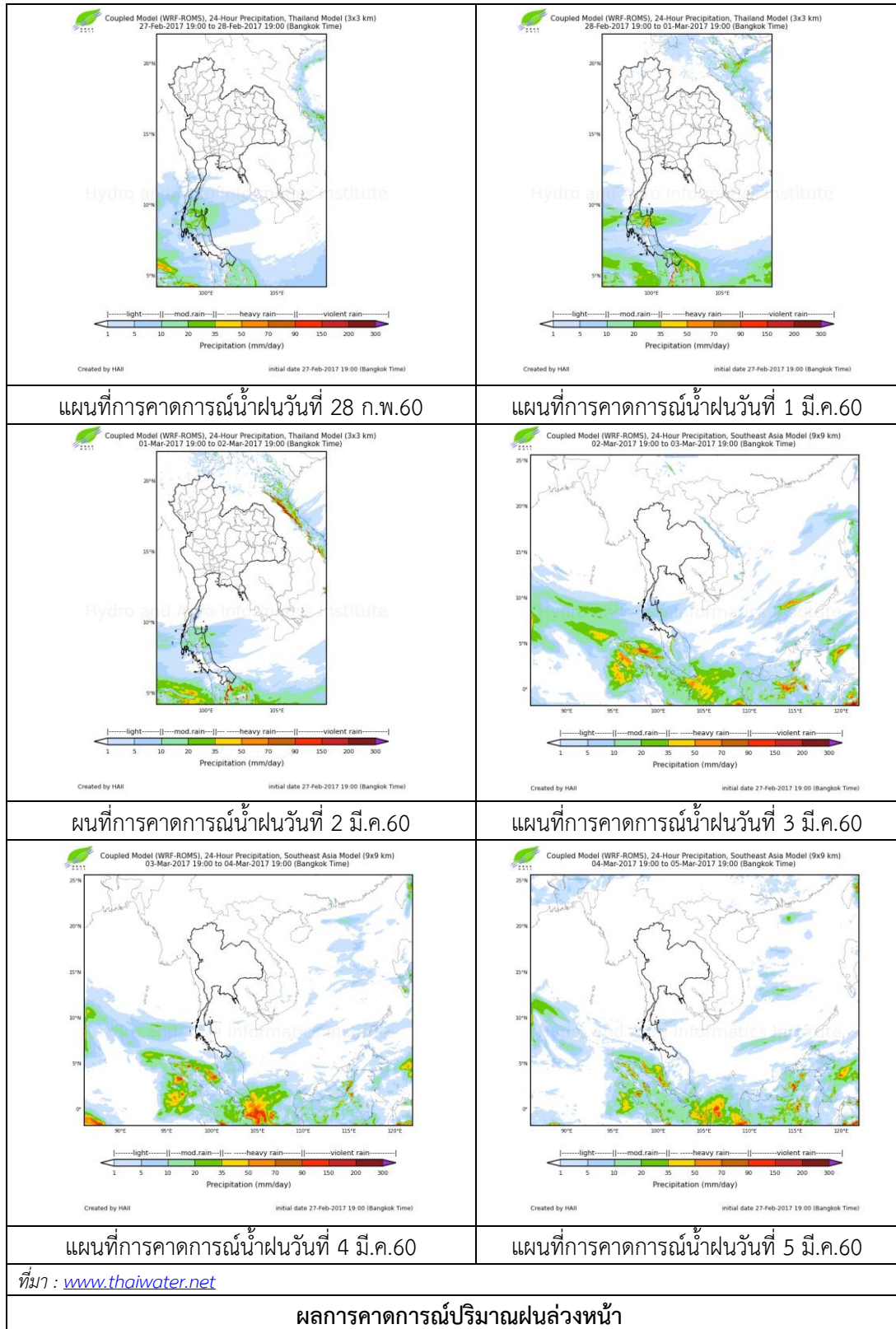
2) สถานการณ์ฝน

จากข้อมูลสถานการณ์ฝนในพื้นที่ลุ่มน้ำบางปะกงของวันที่ 28 กุมภาพันธ์ 2560 จากกรมทรัพยากรน้ำ กรมอุตุนิยมวิทยา และสถาบันสารสนเทศทรัพยากรน้ำและการเกษตร (องค์การมหาชน) พบว่า ไม่มีฝนตกในพื้นที่



ภาพเรดาร์ตรวจอากาศ “ระยอง” ณ วันที่ 28 กุมภาพันธ์ 2560 (ที่มา : กรมอุตุนิยมวิทยา)

สถานการณ์น้ำฝน



3) ข้อมูลปริมาณน้ำในลำน้ำ

ลุ่มน้ำบางปะกง ปัจจุบันสถานการณ์น้ำในลำน้ำโดยทั่วไปยังคงอยู่ในภาวะปกติ (ระดับน้ำต่ำกว่าระดับตลิ่งต่ำสุด) ระดับน้ำในลำน้ำส่วนใหญ่มีแนวโน้มลดลง

สถานการณ์น้ำท่า (24 – 28 ก.พ. 2560 ที่มา: กรมชลประทาน)

สถานี	อำเภอ	จังหวัด	ระดับตลิ่ง	ศุกร์	เสาร์	อาทิตย์	จันทร์	อังคาร
			ปริมาณน้ำ (ลบ.ม./วิ.)	24 ก.พ.	25 ก.พ.	26 ก.พ.	27 ก.พ.	28 ก.พ.
Kgt.19A	พนัสนิคม	ชลบุรี	4.8	1.81	1.81	1.81	1.81	1.81
			*	*	*	*	*	*
Kgt.30	เทศบาลเมือง	ฉะเชิงเทรา	1.70	0.98	0.74	0.75	0.86	0.75
			น้ำหนุน	*	*	*	*	*
Ny.1B	เมือง	นครนายก	8.81	4.34	4.72	4.62	4.68	4.60
			206	11.50	22.60	19.60	21.40	19.00
Ny.3	บ้านนา	นครนายก	6.26	1.48	1.48	1.44	1.43	1.42
			ตีดฝาย	*	*	*	*	*
Ny.4	เมือง	ปราจีนบุรี	3.37	0.25	0.25	0.25	0.24	0.24
			177	*	*	*	*	*
Ny.7	เมือง	นครนายก	5.38	3.68	4.04	3.92	3.92	3.81
			*	*	*	*	*	*

หมายเหตุ * ไม่มีข้อมูล

4) สรุป

สถานการณ์น้ำในลุ่มน้ำบางปะกงประจำวันที่ 28 กุมภาพันธ์ 2560 อยู่ในภาวะปกติ และระดับน้ำในลำน้ำส่วนใหญ่มีแนวโน้มลดลง