

# รายงานสถานการณ์น้ำลุ่มน้ำบางปะกง-ปราจีนบุรี

## วันที่ 8 เมษายน 2565

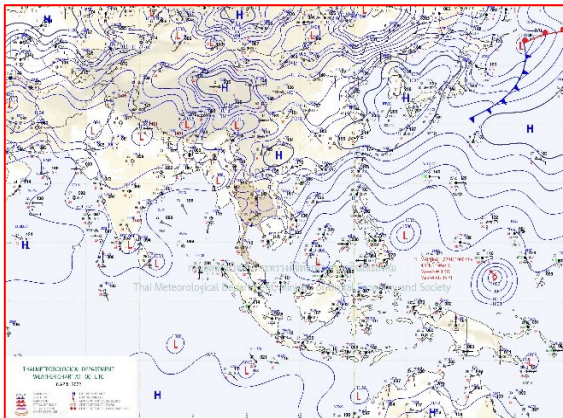
### 1) สภาพภูมิอากาศ (ที่มา : กรมอุตุนิยมวิทยา)

#### ลักษณะอากาศทั่วไป

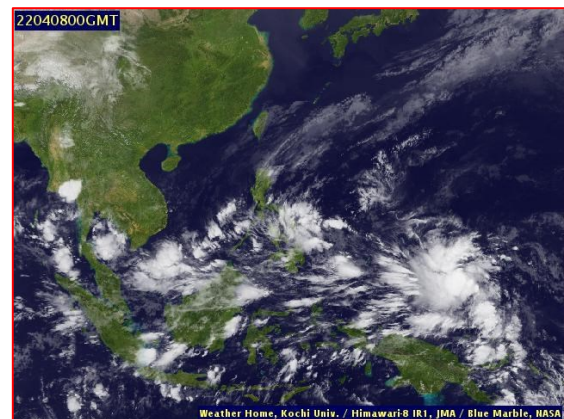
พยากรณ์อากาศ 24 ชั่วโมงข้างหน้า บริเวณความกดอากาศสูงจากประเทศจีนที่ปกคลุมประเทศไทยตอนบนมีกำลังอ่อนลง ทำให้บริเวณดังกล่าวมีอากาศร้อนกับมีฟ้าหลัวในตอนกลางวัน ประกอบกับมีลมตะวันออกเฉียงและลมตะวันออกเฉียงเหนือพัดปกคลุมประเทศไทย ทำให้ภาคตะวันออกเฉียงเหนือ มีอากาศเย็นในตอนเช้า ในขณะที่ลมตะวันตกในระดับบนพัดปกคลุมภาคเหนือ ทำให้ภาคเหนือมีฝนฟ้าคะนองเกิดขึ้นได้บางพื้นที่ ส่วนภาคใต้ยังคงมีฝนฟ้าคะนอง

#### สภาพอากาศภาคตะวันออกเฉียงเหนือ

เมฆเป็นส่วนมาก โดยมีอากาศร้อนกับมีฟ้าหลัวในตอนกลางวัน และมีฝนเล็กน้อยบางแห่ง ส่วนมากตามแนวชายฝั่งทะเล อุณหภูมิต่ำสุด 22-26 องศาเซลเซียส อุณหภูมิสูงสุด 34-36 องศาเซลเซียส ลมตะวันออกเฉียงเหนือ ความเร็ว 15-30 กม./ชม. ทะเลมีคลื่นสูงประมาณ 1 เมตร



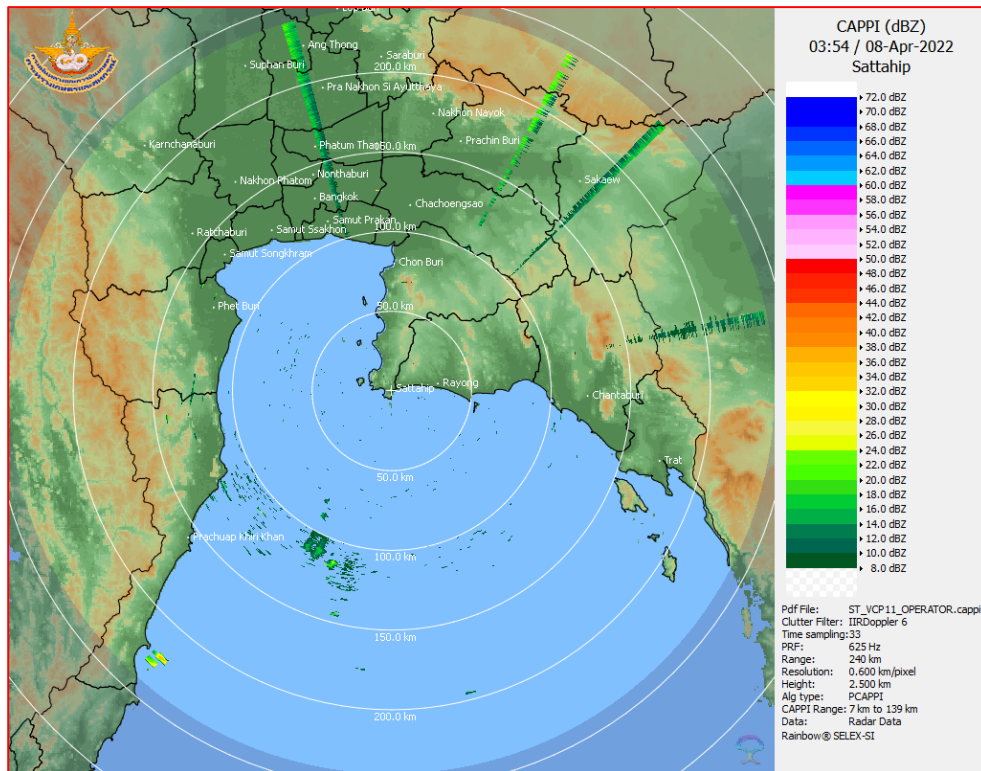
แผนที่อากาศวันที่ 8 เม.ย. 65 เวลา 07.00 น.



ภาพถ่ายจากดาวเทียมวันที่ 8 เม.ย. เวลา 07.00 น.

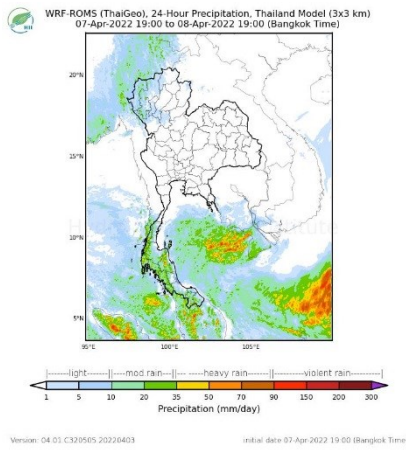
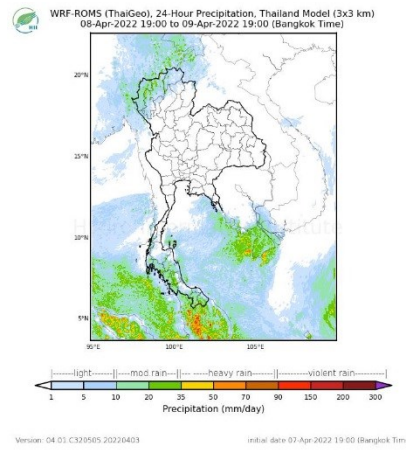
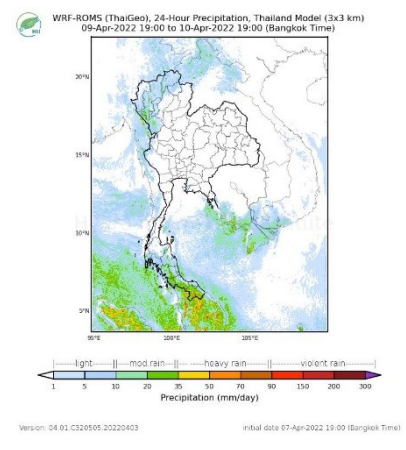
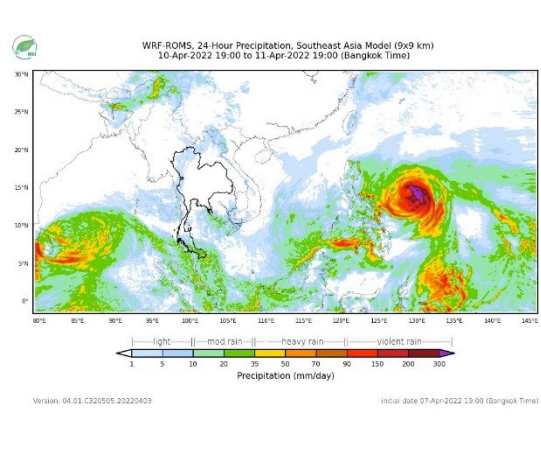
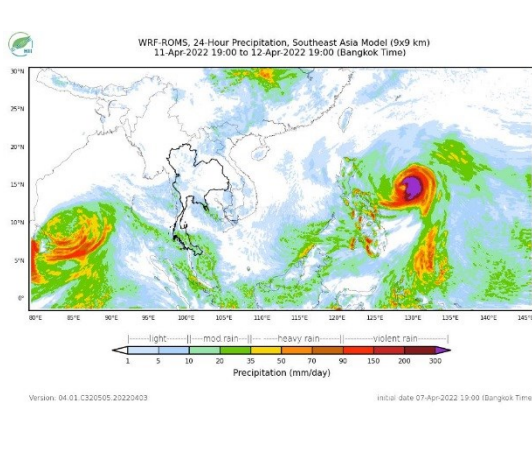
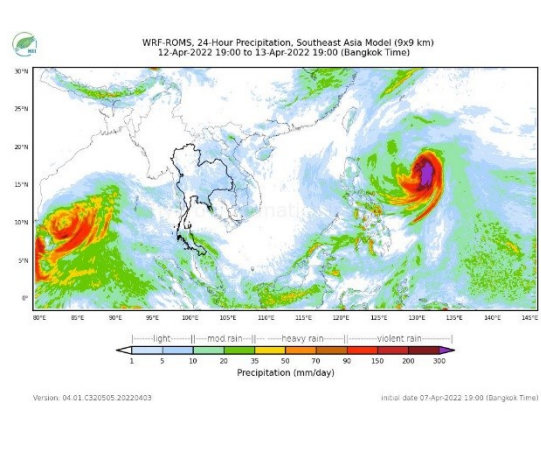
### 2) สถานการณ์ฝน

จากข้อมูลสถานการณ์ฝนในพื้นที่ลุ่มน้ำบางปะกง-ปราจีนบุรี ของวันที่ 8 เมษายน 2565 จากกรมอุตุนิยมวิทยา สถาบันสารสนเทศทรัพยากรน้ำ (องค์การมหาชน) กรมชลประทาน และกรมทรัพยากรน้ำพบว่า ไม่มีฝนตกในพื้นที่



ภาพเรดาร์ตรวจอากาศ “สถานีสัตหีบ”  
ณ วันที่ 8 เมษายน 2565 เวลา 10.54 น.  
(ที่มา : กรมอุตุนิยมวิทยา)

สถานการณ์น้ำฝน

	
<p>แผนที่การคาดการณ์น้ำฝนวันที่ 8 เม.ย. 65</p>	<p>แผนที่การคาดการณ์น้ำฝนวันที่ 9 เม.ย. 65</p>
	
<p>แผนที่การคาดการณ์น้ำฝนวันที่ 10 เม.ย. 65</p>	<p>แผนที่การคาดการณ์น้ำฝนวันที่ 11 เม.ย. 65</p>
	
<p>แผนที่การคาดการณ์น้ำฝนวันที่ 12 เม.ย. 65</p>	<p>แผนที่การคาดการณ์น้ำฝนวันที่ 13 เม.ย. 65</p>
<p>ที่มา : <a href="http://www.thaiwater.net">www.thaiwater.net</a></p> <p>ผลการคาดการณ์ปริมาณฝนล่วงหน้า</p>	

## 3) ข้อมูลปริมาณน้ำในลำน้ำ

สถานการณ์น้ำท่า (4 – 8 เม.ย. 65 ที่มา : กรมชลประทาน เวลา 06.00 น.)

สถานี	อำเภอ	จังหวัด	ลุ่มน้ำ	ระดับ	จันทร์	อังคาร	พุธ	พฤหัสบดี	ศุกร์	แนว โน้ม (เพิ่ม/ ลด)
				ตลิ่ง(ม.)	4	5	6	7	8	
				ความจุ ลำน้ำ (ลบ.ม./ วิ.)	เม.ย.	เม.ย.	เม.ย.	เม.ย.	เม.ย.	
Kgt.19A	เกาะ จันทร์	ชลบุรี	บางปะกง	4.8	1.54	1.53	1.50	1.48	1.42	ลดลง
				83.95	0.82	0.75	0.52	0.38	0.00	
Kgt.30	เทศบาล เมือง	ฉะเชิงเทรา	บางปะกง	1.70	0.60	0.71	0.66	0.63	0.72	เพิ่มขึ้น
				น้ำหนุน	*	*	*	*	*	
Ny.1B	เมือง	นครนายก	บางปะกง	8.81	4.61	4.69	4.37	4.27	4.19	ลดลง
				246.90	16.30	18.70	10.40	8.40	6.80	
Ny.3	บ้านนา	นครนายก	บางปะกง	6.26	3.84	3.83	3.82	3.81	3.79	ลดลง
				80.10	*	*	*	*	*	
Ny.4	เมือง	ปราจีนบุรี	บางปะกง	3.34	0.42	*	0.40	0.40	0.40	ทรงตัว
				185.00	*	*	*	*	*	
Ny.7	เมือง	นครนายก	บางปะกง	6.56	4.30	4.51	4.51	4.41	4.31	ลดลง
				*	*	*	*	*	*	
Kgt.1	เมือง	ปราจีนบุรี	ปราจีนบุรี	4.13	0.18	0.38	0.47	0.58	0.53	ลดลง
				774.00	*	*	*	*	*	
Kgt.3	กบินทร์ บุรี	ปราจีนบุรี	ปราจีนบุรี	8.79	1.10	1.07	1.02	1.00	0.98	ลดลง
				519.00	30.00	29.10	27.60	27.00	26.40	
Kgt.6	ศรีมหา โพธิ์	ปราจีนบุรี	ปราจีนบุรี	7.10	0.74	0.93	0.99	0.99	0.89	ลดลง
				-	*	*	*	*	*	
Kgt.9	เขา ฉกรรจ์	สระแก้ว	ปราจีนบุรี	10.00	3.78	3.78	3.77	3.78	3.77	ลดลง
				483.30	*	*	*	*	7.60	
Kgt.10	เมือง	สระแก้ว	ปราจีนบุรี	11.00	5.68	5.67	5.66	5.67	5.67	ทรงตัว
				300.00	*	*	*	*	10.10	
Kgt.13A	กบินทร์ บุรี	ปราจีนบุรี	ปราจีนบุรี	16.17	7.32	7.29	7.24	7.22	7.23	เพิ่มขึ้น
				448.90	*	*	*	*	12.60	
Kgt.14	นาดี	ปราจีนบุรี	ปราจีนบุรี	7.06	0.93	0.93	0.93	0.94	0.91	ลดลง
				370.50	*	*	*	*	*	

หมายเหตุ\* ไม่ได้รับข้อมูล

## 4) สรุป

- สถานการณ์น้ำในลุ่มน้ำบางปะกง อยู่ในภาวะปกติ และระดับน้ำในลำน้ำส่วนใหญ่มีแนวโน้มลดลง
- สถานการณ์น้ำในลุ่มน้ำปราจีนบุรี อยู่ในภาวะปกติ และระดับน้ำในลำน้ำส่วนใหญ่มีแนวโน้มลดลง