

รายงานสรุปสภาพน้ำในอ่างเก็บน้ำขนาดใหญ่และขนาดกลาง

รายงานสถานการณ์ ณ วันที่ 8 เมษายน 2565

ปริมาณน้ำรวมทั้งประเทศ 70,921 ล้าน ลบ.ม. (100%)



เปรียบเทียบปริมาณน้ำรวมทั่วประเทศ ปัจจุบัน ณ 8 เม.ย. และ 8 มี.ค.

วันที่ 8 เมษายน 2565 เท่ากับ 61% ล้าน ลบ.ม. หรือ เท่ากับ

วันที่ 8 เมษายน 2564 เท่ากับ

35,481 ล้าน ลบ.ม. หรือ เท่ากับ

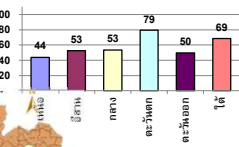
50%

ปริมาณน้ำในอ่างที่ใช้การได้ในสัปดาห์นี้ + มากกว่า / - น้อยกว่า สัปดาห์ก่อน 683.23 ล้าน ลบ.ม.

สรุปสถานการณ์ปริมาณน้ำในอ่างเก็บน้ำที่ใช้ในกิจกรรมทั่วประเทศ แบ่งว่า ปริมาณน้ำที่เพิ่มเข้าอ่าง เมื่อเทียบกับสัปดาห์ที่ผ่านมา สถานการณ์อยู่ระหว่างเก็บกักน้ำ

ภาค	สถานการณ์ปริมาณน้ำในอ่าง				ปริมาณน้ำเปลี่ยนแปลง (ล้าน ม.³)	สถานะ
	ลดลง (แห่ง)	คงที่ (แห่ง)	เพิ่มขึ้น (แห่ง)	รวม (แห่ง)		
ภาคเหนือ	4	2	1	7	-111.00	ปริมาณน้ำในอ่างเก็บน้ำลดลง
ภาคตะวันออกเฉียงเหนือ	11	1	-	12	-123.00	ปริมาณน้ำในอ่างเก็บน้ำลดลง
ภาคกลาง	2	1	-	3	-31.00	ปริมาณน้ำในอ่างเก็บน้ำลดลง
ภาคตะวันออก	2	-	-	2	-299.00	ปริมาณน้ำในอ่างเก็บน้ำลดลง
ภาคตะวันออกเฉียงเหนือ	10	-	-	10	-32.23	ปริมาณน้ำในอ่างเก็บน้ำลดลง
ภาคใต้	4	-	-	4	-87.00	ปริมาณน้ำในอ่างเก็บน้ำลดลง
รวมทั้งประเทศ	33	4	1	38	-683.23	ปริมาณน้ำในอ่างเก็บน้ำลดลง

% ปริมาณน้ำรวมแต่ละภาคจัดจ้าน



สรุปสถานการณ์ปริมาณน้ำในอ่างว่า	คงที่	ลดลง	เพิ่มขึ้น
	4	33	1
	อ่าง	อ่าง	อ่าง

ภาค	อ่างเก็บน้ำ	ความจุที่ (ล้าน ม.³)	ปริมาณน้ำที่ (ล้าน ม.³)	ใช้การได้จริง (ล้าน ม.³)	ปริมาณน้ำรวม วันที่ 8 เมษายน 2564		ปัจจุบัน วันที่ 8 เมษายน 2565				สัปดาห์ก่อน วันที่ 2 เมษายน 2565				ปริมาณน้ำเปลี่ยนแปลง (ล้าน ม.³)	สถานการณ์ในอ่าง
					ปริมาณน้ำรวม	%	ปริมาณน้ำรวม	%	ปริมาณน้ำรวม	%	ปริมาณน้ำรวม	%	ปริมาณน้ำรวม	%		
ภาคเหนือ (7)																
1	ภูมิพล (2)	13,462	3,800	9,662	4,708	35%	6,173	46%	2,373	25%	6,247	46%	2,447	25%	-74.00	ลดลง
2	สิริกิติ์ (2)	9,510	2,850	6,660	3,954	42%	3,837	40%	987	15%	3,871	41%	1,021	15%	-34.00	ลดลง
3	แม่จัด	265	12	253	99	37%	95	36%	83	33%	95	36%	83	33%	-	คงที่
4	แม่กลอง	263	14	249	54	21%	83	32%	69	28%	82	31%	68	27%	1.00	เพิ่มขึ้น
5	กิ่วลม	106	3	103	55	52%	57	54%	54	52%	60	57%	57	55%	-3.00	ลดลง
6	กิ่วคอกหมา	170	6	164	53	31%	110	65%	104	63%	110	65%	104	63%	-	คงที่
7	แควน้อย	939	43	896	316	34%	477	51%	434	48%	513	55%	470	52%	-36.00	ลดลง
	แม่เม็ก	110	16	94	35	32%	51	46%	35	37%	52	47%	36	38%	-1.00	ลดลง
	รวมภาคเหนือ	34,825	6,744	18,081	9,273	37%	10,883	44%	4,139	23%	11,031	44%	4,250	24%	-111.00	ลดลง
ภาคตะวันออกเฉียงเหนือ (12)																
8	ห้วยหลวง	136	7	129	41	30%	48	35%	41	32%	50	37%	43	33%	-2.00	ลดลง
9	น้ำอุ้น	520	45	475	184	35%	216	42%	171	36%	218	42%	173	36%	-2.00	ลดลง
10	น้ำพอง (2)	165	8	157	70	42%	75	45%	67	43%	77	47%	69	44%	-2.00	ลดลง
11	จุฬารัตน์ (2)	164	37	127	73	45%	108	66%	71	56%	111	68%	74	58%	-3.00	ลดลง
12	อุบลรัตน์ (2)	2,431	581	1,850	967	40%	1,216	50%	635	34%	1,249	51%	668	36%	-33.00	ลดลง
13	ลำปาว	1,980	100	1,880	517	26%	754	38%	654	35%	786	40%	686	36%	-32.00	ลดลง
14	ลำตะคอง	314	22	292	256	82%	228	73%	206	71%	239	76%	217	74%	-11.00	ลดลง
15	ลำพระเพลิง	155	1	154	97	63%	117	75%	116	75%	123	79%	122	79%	-6.00	ลดลง
16	มูลบน	141	7	134	108	77%	102	72%	95	71%	105	74%	98	73%	-3.00	ลดลง
17	ลำตะของ	275	7	268	161	59%	187	68%	180	67%	194	71%	187	70%	-7.00	ลดลง
18	ลำน้ำจันทอง	121	3	118	84	69%	102	84%	99	คง.	102	84%	99	84%	-	คงที่
19	สิรินธร (2)	1,966	831	1,135	1,211	62%	1,252	64%	421	37%	1,274	65%	443	39%	-22.00	ลดลง
	รวมภาคตะวันออกเฉียงเหนือ	11,80%	8,369	1,649	6,720	45%	4,405	53%	2,756	41%	4,526	54%	2,879	43%	-123.00	ลดลง
ภาคกลาง (3)																
20	ป่าสักชลสิทธิ์	960	3	957	249	26%	455	47%	452	47%	476	50%	473	49%	-21.00	ลดลง
21	ทันเสลา	160	17	143	52	33%	77	48%	60	42%	77	48%	60	42%	-	คงที่
22	กระเสียว	299	99	200	130	43%	225	75%	126	63%	235	79%	136	68%	-10.00	ลดลง
	รวมภาคกลาง	1,92%	1,419	119	1,300	30%	756	53%	638	45%	788	56%	669	51%	-31.00	ลดลง
ภาคตะวันออก (2)																
23	ศรีนครินทร์ (2) กาญจนบุรี	17,745	10,265	7,480	11,895	67%	15,224	86%	4,959	66%	15,354	87%	5,089	68%	-130.00	ลดลง
24	วชิราลงกรณ (2) กาญจนบุรี	8,860	3,012	5,848	3,833	43%	5,862	66%	2,850	49%	6,031	68%	3,019	52%	-169.00	ลดลง
	รวมภาคตะวันออก	37.51%	26,605	13,277	13,328	59%	21,086	79%	7,809	59%	21,385	80%	8,108	61%	-299.00	ลดลง
ภาคตะวันออก (6+4)																
25	ขุนด่าน	224	5.00	219	59	26%	85	38%	80	37%	93	42%	88	40%	-8.00	ลดลง
26	คลองจืด	420	30.00	390	64	15%	83	20%	53	14%	86	20%	56	14%	-3.00	ลดลง
27	บางพระ (3)	117	12.00	105	52	44%	93	79%	81	77%	95	81%	83	79%	-2.00	ลดลง
28	หนองปลาไหล (3) ระยอง	164	13.75	150	117	71%	124	76%	110	74%	128	78%	114	76%	-4.00	ลดลง
29	ประแสร์ (3) ระยอง	295	20.00	275	175	59%	217	74%	197	72%	220	75%	200	73%	-3.00	ลดลง
30	มาบประชัน (3) ระยอง	17	0.72	16	6	36%	15	92%	15	92%	16	97%	15.38	97%	-0.79	ลดลง
31	หนองจืด (3) ระยอง	21	1.00	20	11	53%	19	91%	18	91%	20	93%	18.96	93%	-0.47	ลดลง
32	คลองกราม (3) ระยอง	79	3.00	76	43	54%	73	91%	70	91%	73	92%	70.18	92%	-0.67	ลดลง
33	คลองใหญ่ (3) ระยอง	45	3.00	42	10	23%	31	67%	28	65%	32	70%	28.85	68%	-1.30	ลดลง
34	นคมดินทรจินดา	295	19.00	276	577	196%	95	32%	76	28%	104	35%	85.00	31%	-9.00	ลดลง
	รวมภาคตะวันออก (6+4)	2.37%	1,678	107	1,570	66%	835	50%	727	42%	867	52%	760	48%	-32.23	ลดลง
ภาคใต้ (4)																
35	แสงกระจ่าง	710	65	645	333	47%	449	63%	384	60%	468	66%	403	62%	-19.00	ลดลง
36	ปราณบุรี	391	18	373	253	65%	268	69%	250	67%	278	71%	260	70%	-10.00	ลดลง
37	รัชชประภา (2) สุราษฎร์ธานี	5,639	1,352	4,287	3,421	61%	3,642	65%	2,290	53%	3,694	66%	2,342	55%	-52.00	ลดลง
38	บางยาง (2) ะยะ	1,454	276	1,178	1,159	80%	1,256	86%	980	83%	1,262	87%	986	84%	-6.00	ลดลง
	รวมภาคใต้	11.55%	8,194	1,711	6,483	63%	5,815	69%	3,904	60%	5,702	70%	3,991	62%	-87.00	ลดลง
	รวมทั้งประเทศ	100%(38)	71,090	23,607	47,482	50%	43,581	61%	19,973	42%	30,132	42%	20,657	44%	-683.23	ลดลง

ที่มาข้อมูล : ตารางสรุปสภาพน้ำในอ่างเก็บน้ำขนาดใหญ่ทั่วประเทศ และตารางสรุปสภาพน้ำในอ่างเก็บน้ำภาคตะวันออก กรมชลประทาน

หมายเหตุ :

- อ่างเก็บน้ำขนาดใหญ่ หมายถึง อ่างเก็บน้ำที่มีความจุตั้งแต่ 100 ล้าน ลบ.ม. ขึ้นไป
- เป็นอ่างเก็บน้ำอยู่ใต้อำนาจรับผิดชอบของการไฟฟ้าฝ่ายผลิตแห่งประเทศไทย (10) นอกนั้นอยู่ในความรับผิดชอบของกรมชลประทาน (28)
- เป็นอ่างเก็บน้ำขนาดกลางที่มีความสำคัญต่อการอุตสาหกรรมและการประปา ของลุ่มน้ำชายฝั่งทะเลตะวันออก
- ที่มา : กรมชลประทาน และการไฟฟ้าฝ่ายผลิตแห่งประเทศไทย
- จังหวัดที่มีอ่างเก็บน้ำขนาดใหญ่มีจำนวน 26 จังหวัด ไม่มี 50 จังหวัด

รท. หมายเลข ระดมเก็บกักน้ำของอ่าง



ศูนย์เฝ้าระวัง / ศูนย์ป้องกันภัยคุกคาม / กรมทรัพยากรน้ำ

ลำดับของเขื่อนตามความจุ

- 1.ศรีนครินทร์ 2.ภูมิพล 3.สิริกิติ์ 4.วชิราลงกรณ 5.รัชชประภา

- 6.อุบลรัตน์ 7.สิรินธร 8.มาบจาง 9.ลำปาว 10.ป่าสัก

ลำดับของเขื่อนตามปริมาณน้ำใช้การได้

- 1.ภูมิพล 2.ศรีนครินทร์ 3.สิริกิติ์ 4.มาบจาง 5.รัชชประภา

- 6.ลำปาว 7.อุบลรัตน์ 8.บางยาง 9.สิรินธร 10.ป่าสัก