

รายงานสรุปสภาพน้ำในอ่างเก็บน้ำขนาดใหญ่และขนาดกลาง

รายงานสถานการณ์ ณ วันที่ 18 เมษายน 2565

ปริมาณน้ำรวมทั่วประเทศ 70,921 ล้าน ลบ.ม. (100%)



เปรียบเทียบปริมาณน้ำรวมทั่วประเทศ ปัจจุบัน

ปี 64 และ ปี 63

วันที่ 18 เมษายน 2565 เท่ากับ

42,270 ล้าน ลบ.ม. หรือ เท่ากับ

59%

วันที่ 18 เมษายน 2564 เท่ากับ

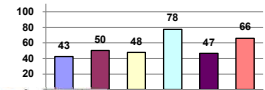
34,890 ล้าน ลบ.ม. หรือ เท่ากับ

49%

ปริมาณน้ำในอ่างที่ใช้การได้ในสัปดาห์นี้ +มากกว่า / -น้อยกว่า สัปดาห์ก่อน 772.35 ล้าน ลบ.ม.

สถานการณ์ปริมาณน้ำในอ่างเก็บน้ำที่ใช้ในทุกกิจกรรมทั่วประเทศ ข้นกว่า ปริมาณที่ไหลเข้าอ่าง เมื่อเทียบกับปริมาณที่ผ่านมา สถานการณ์อุทกภัยระหว่างเก็บกักน้ำ

% ปริมาณน้ำรวมและภาวะปัจจุบัน



คงที่	2	อ่าง
ลดลง	35	อ่าง
เพิ่มขึ้น	1	อ่าง

ภาค	สถานการณ์ปริมาณน้ำในอ่าง				ปริมาณน้ำเปลี่ยนแปลง (ล้าน ม.³)	สถานะ
	ลดลง (แห่ง)	คงที่ (แห่ง)	เพิ่มขึ้น (แห่ง)	รวม (แห่ง)		
ภาคเหนือ	5	1	1	7	-168.00	ปริมาณน้ำในอ่างเก็บน้ำลดลง
ภาคตะวันออกเฉียงเหนือ	12	-	-	12	-111.00	ปริมาณน้ำในอ่างเก็บน้ำลดลง
ภาคกลาง	2	1	-	3	-55.00	ปริมาณน้ำในอ่างเก็บน้ำลดลง
ภาคตะวันตก	2	-	-	2	-275.00	ปริมาณน้ำในอ่างเก็บน้ำลดลง
ภาคตะวันออก	10	-	-	10	-30.35	ปริมาณน้ำในอ่างเก็บน้ำลดลง
ภาคใต้	4	-	-	4	-133.00	ปริมาณน้ำในอ่างเก็บน้ำลดลง
รวมทั้งประเทศ	35	2	1	38	-772.35	ปริมาณน้ำในอ่างเก็บน้ำลดลง

ภาค	อ่างเก็บน้ำ เชื้อน	ความสูงที่ (ล้าน ม.³)	ปริมาณน้ำที่ใช้งานไม่ได้ (ล้าน ม.³)	ใช้การได้จริง (ล้าน ม.³)	ปริมาณน้ำรวม วันที่ 18 เมษายน 2564		ปัจจุบัน วันที่ 18 เมษายน 2565				สัปดาห์ก่อน วันที่ 12 เมษายน 2565				ปริมาณน้ำ + เพิ่มขึ้น - ลดลง (ล้าน ม.³)	สถานการณ์ ปริมาณน้ำในอ่าง	
					วันที่ 18 เมษายน 2564	%	ปริมาณน้ำรวม		ปริมาณน้ำใช้การได้จริง		ปริมาณน้ำรวม		ปริมาณน้ำใช้การได้จริง				
							ปริมาณน้ำรวม (ล้าน ม.³)	%	ปริมาณน้ำรวม (ล้าน ม.³)	%	ปริมาณน้ำรวม (ล้าน ม.³)	%	ปริมาณน้ำใช้การได้จริง (ล้าน ม.³)	%			
ภาคเหนือ (7)																	
1	ภูมิพล (2)	ดาก	13,462	2,800	9,662	4,658	35%	6,033	45%	2,233	23%	6,153	46%	2,353	24%	-120.00	ลดลง
2	สิริกิติ์ (2)	อุดรดิต์	9,510	2,850	6,660	3,875	41%	3,768	40%	918	14%	3,812	40%	962	14%	-44.00	ลดลง
3	แม่จัต	เชียงใหม่	265	12	253	92	35%	92	35%	80	32%	95	36%	83	33%	-3.00	ลดลง
4	แม่กวง	เชียงใหม่	263	14	249	51	19%	83	32%	69	28%	83	32%	69	28%	-	คงที่
5	กวิลม	ลำปาง	106	3	103	53	50%	59	56%	56	54%	55	52%	52	50%	4.00	เพิ่มขึ้น
6	กวดหมา	ลำปาง	170	6	164	47	28%	97	57%	91	55%	108	64%	102	62%	-11.00	ลดลง
7	แควน้อย	พิษณุโลก	939	43	896	315	34%	416	44%	373	42%	445	47%	402	45%	-29.00	ลดลง
	แม่มวก		110	16	94	35	32%	50	45%	34	36%	51	46%	35	37%	-1.00	ลดลง
	รวมภาคเหนือ		24,825	6,744	18,081	9,126	37%	10,599	43%	3,855	21%	10,802	44%	4,023	22%	-168.00	ลดลง
ภาคตะวันออกเฉียงเหนือ (12)																	
8	ห้วยหลวง	อุดรธานี	136	7	129	40	29%	46	34%	39	30%	47	35%	40	31%	-1.00	ลดลง
9	น้ำจูน	สกลนคร	520	45	475	183	35%	214	41%	169	36%	215	41%	170	36%	-1.00	ลดลง
10	น้ำพอง (2)	สกลนคร	165	8	157	67	41%	73	44%	65	41%	74	45%	66	42%	-1.00	ลดลง
11	จุฬารัตน์ (2)	ชัยภูมิ	164	37	127	72	44%	105	64%	68	54%	106	65%	69	54%	-1.00	ลดลง
12	อุบลรัตน์ (2)	ขอนแก่น	2,431	581	1,850	914	38%	1,151	47%	570	31%	1,183	49%	602	33%	-32.00	ลดลง
13	ลำปาว	กาฬสินธุ์	1,980	100	1,880	484	24%	696	35%	596	32%	726	37%	626	33%	-30.00	ลดลง
14	ลำตะคอง	นครราชสีมา	314	22	292	251	80%	212	68%	190	65%	222	71%	200	68%	-10.00	ลดลง
15	ลำพระเพลิง	นครราชสีมา	155	1	154	95	61%	111	72%	110	71%	113	73%	112	73%	-2.00	ลดลง
16	มูลบน	นครราชสีมา	141	7	134	104	74%	95	67%	88	66%	99	70%	92	69%	-4.00	ลดลง
17	ลำแจะ	นครราชสีมา	275	7	268	154	56%	176	64%	169	63%	183	67%	176	66%	-7.00	ลดลง
18	ลำน้ำจระเข้ม	บุรีรัมย์	121	3	118	83	69%	100	83%	97	82%	101	83%	98	83%	-1.00	ลดลง
19	สิรินธร (2)	อุบลราชธานี	1,966	831	1,135	1,162	59%	1,211	62%	380	33%	1,232	63%	401	35%	-21.00	ลดลง
	รวมภาคตะวันออกเฉียงเหนือ		8,369	1,649	6,720	3,609	43%	4,190	50%	2,541	38%	4,301	51%	2,652	39%	-111.00	ลดลง
ภาคกลาง (3)																	
20	ป่าสักชลสิทธิ์	ลพบุรี	960	3	957	231	24%	396	41%	393	41%	439	46%	436	46%	-43.00	ลดลง
21	ห้วยเสลา	อุทัยธานี	160	17	143	52	33%	76	48%	59	41%	76	48%	59	41%	-	คงที่
22	กระเสียว	สุพรรณบุรี	299	99	200	125	42%	205	69%	106	53%	217	73%	118	59%	-12.00	ลดลง
	รวมภาคกลาง		1,419	119	1,300	408	29%	677	48%	558	39%	732	52%	613	47%	-55.00	ลดลง
ภาคตะวันออก (2)																	
23	ศรีนครินทร์ (2)	กาญจนบุรี	17,745	10,265	7,480	11,791	66%	15,023	85%	4,758	64%	15,140	85%	4,875	65%	-117.00	ลดลง
24	วชิราลงกรณ์ (2)	กาญจนบุรี	8,860	3,012	5,848	3,784	43%	5,598	63%	2,586	44%	5,756	65%	2,744	47%	-158.00	ลดลง
	รวมภาคตะวันออก		26,605	13,277	13,328	15,575	59%	20,621	78%	7,344	55%	20,896	79%	7,619	57%	-275.00	ลดลง
ภาคใต้ (6+4)																	
25	ขนด่าง	นครนายก	224	5.00	219	48	21%	70	31%	65	30%	78	35%	73	33%	-8.00	ลดลง
26	คลองสิริกิติ์	ฉะเชิงเทรา	420	30.00	390	70	17%	77	18%	47	12%	81	19%	51	13%	-4.00	ลดลง
27	บางพระ (3)	ชลบุรี	117	12.00	105	51	44%	92	79%	80	76%	93	79%	81	77%	-1.00	ลดลง
28	หนองปลาไหล (3)	ระยอง	164	13.75	150	123	75%	120	73%	106	71%	121	74%	107	72%	-1.00	ลดลง
29	ประแสร์ (3)	ระยอง	295	20.00	275	171	58%	209	71%	189	69%	213	72%	193	70%	-4.00	ลดลง
30	มาบะขวัญ (3)	ระยอง	17	0.72	16	7	41%	14	84%	13	83%	15	89%	14.08	89%	-0.92	ลดลง
31	หนองค้อ (3)	ระยอง	21	1.00	20	12	55%	19	87%	18	87%	19	90%	18.21	89%	-0.53	ลดลง
32	คลองกราม (3)	ระยอง	79	3.00	76	43	54%	71	90%	68	89%	72	90%	68.73	90%	-0.55	ลดลง
33	คลองใหญ่ (3)	ระยอง	45	3.00	42	10	22%	28	63%	25	60%	30	66%	26.82	63%	-1.35	ลดลง
34	หนองหินหริจันดา	ปราจีนบุรี	295	19.00	276	564	191%	80	27%	61	22%	89	30%	70.00	25%	-9.00	ลดลง
	รวมภาคใต้		1,678	107	1,570	1,098	65%	780	47%	673	43%	811	48%	703	45%	-30.35	ลดลง
ภาคใต้ (4)																	
35	แก่งกระจาน	เพชรบุรี	710	65	645	311	44%	421	59%	356	55%	439	62%	374	58%	-18.00	ลดลง
36	ปราณบุรี	ประจวบคีรีขันธ์	391	18	373	245	63%	245	63%	227	61%	258	66%	240	64%	-13.00	ลดลง
37	รัชชประภา (2)	สุราษฎร์ธานี	5,639	1,352	4,287	3,381	60%	3,529	63%	2,177	51%	3,601	64%	2,249	52%	-72.00	ลดลง
38	บางยาง (2)	ยะลา	1,454	276	1,178	1,145	79%	1,207	83%	931	79%	1,237	85%	961	82%	-30.00	ลดลง
	รวมภาคใต้		8,194	1,711	6,483	5,082	62%	5,402	66%	3,891	57%	5,536	68%	3,824	59%	-133.00	ลดลง
	รวมทั้งประเทศ		71,090	23,607	47,482	34,898	49%	42,270	59%	18,662	39%	30,132	42%	19,434	41%	-772.35	ลดลง

ที่มาข้อมูล : ตารางสรุปสภาพน้ำในอ่างเก็บน้ำขนาดใหญ่ทั่วประเทศ และตารางสรุปสภาพน้ำในอ่างเก็บน้ำขนาดรอง กรมชลประทาน

หมายเหตุ :

- อ่างเก็บน้ำขนาดใหญ่ หมายถึง อ่างเก็บน้ำที่มีความจุตั้งแต่ 100 ล้าน ลบ.ม. ขึ้นไป
- เป็นอ่างเก็บน้ำอยู่ในความรับผิดชอบของการไฟฟ้าฝ่ายผลิตแห่งประเทศไทย(10) นอกที่อยู่นอกความรับผิดชอบของกรมชลประทาน(28)
- เป็นอ่างเก็บน้ำขนาดกลางที่มีความสำคัญต่อการผลิตพลังงานและการประปาฯ ของลุ่มน้ำชายฝั่งทะเลและตะวันออก
- ที่มา : กรมชลประทาน และการไฟฟ้าฝ่ายผลิตแห่งประเทศไทย
- จังหวัดที่มีอ่างเก็บน้ำขนาดใหญ่มีจำนวน 26 จังหวัด มี 50 จังหวัด

รบก. หมายถึง ระดับเก็บกักน้ำของอ่าง



ศูนย์เฝ้าระวังภัยคุกคาม กรมทรัพยากรน้ำ

ลำดับของเขื่อนตามความยาว

1.ศรีนครินทร์ 2.ภูมิพล 3.สิริกิติ์ 4.วชิราลงกรณ์ 5.รัชชประภา

6.อุบลรัตน์ 7.สิรินธร 8.บางยาง 9.ลำปาว 10.ป่าสัก

ลำดับของเขื่อนตามปริมาณน้ำใช้การได้

1.ภูมิพล 2.ศรีนครินทร์ 3.สิริกิติ์ 4.วชิราลงกรณ์ 5.รัชชประภา

6.ลำปาว 7.อุบลรัตน์ 8.บางยาง 9.สิรินธร 10.ป่าสัก