

# รายงานสถานการณ์น้ำลุ่มน้ำยมและน่าน

## วันที่ 18 เมษายน 2565

### 1) สภาพภูมิอากาศ

ลักษณะอากาศทั่วไป (ที่มา: กรมอุตุนิยมวิทยา)

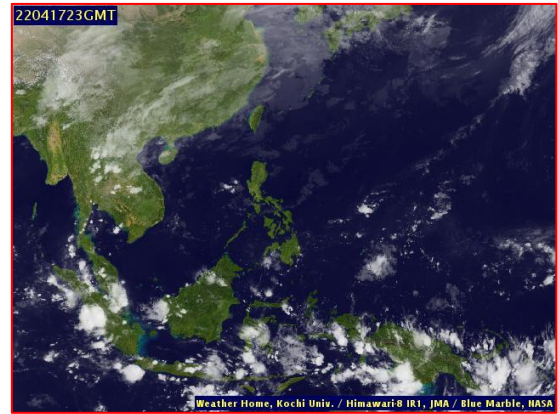
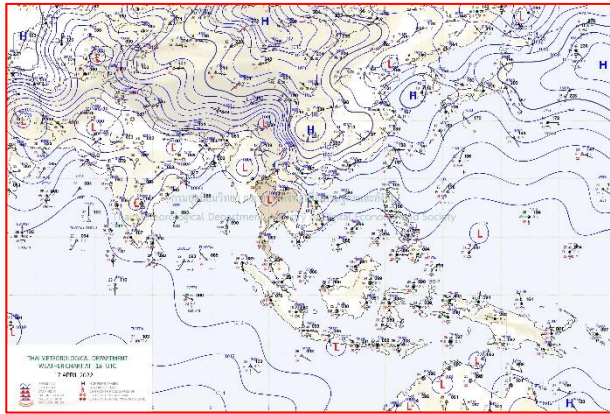
พยากรณ์อากาศ 24 ชั่วโมงข้างหน้า บริเวณความกดอากาศสูงหรือมวลอากาศเย็นกำลังปานกลางได้แผ่ลงมาปกคลุมถึงภาคตะวันออกเฉียงเหนือ ด้านตะวันออกของเหนือของประเทศไทย และทะเลจีนใต้ ประกอบกับมีลมใต้และลมตะวันออกเฉียงใต้พัดปกคลุมประเทศไทยตอนบน ในขณะที่ประเทศไทยมีอากาศร้อน ทำให้บริเวณดังกล่าวมีพายุฤดูร้อนเกิดขึ้น โดยอาจมีพายุฝนฟ้าคะนอง ลมกระโชกแรง และลูกเห็บตกบางแห่ง รวมถึงมีฝนตกหนักและฟ้าผ่าเกิดขึ้นได้ เริ่มมีผลกระทบในภาคตะวันออกเฉียงเหนือก่อน ส่วนภาคเหนือ ภาคกลาง รวมทั้งกรุงเทพมหานครและปริมณฑล ภาคตะวันออก และภาคใต้ตอนบน จะมีผลกระทบในระยะถัดไป จึงขอให้ประชาชนระวังอันตรายจากพายุฤดูร้อน โดยหลีกเลี่ยงการอยู่ในที่โล่งแจ้ง ใต้ต้นไม้ใหญ่ ใกล้สิ่งปลูกสร้างและป้ายโฆษณาที่ไม่แข็งแรง และเพิ่มความระมัดระวังในการสัญจรผ่านบริเวณที่มีพายุฝนฟ้าคะนองซึ่งอาจเกิดอันตรายจากลมกระโชกแรงและฟ้าผ่าได้ เกษตรกรควรเตรียมการป้องกันและระวังความเสียหายที่จะเกิดต่อผลผลิตทางการเกษตรไว้ด้วย

สำหรับหย่อมความกดอากาศต่ำเนื่องจากความร้อนปกคลุมภาคเหนือและภาคกลางตอนบน ลักษณะเช่นนี้ทำให้ภาคเหนือและภาคกลางรวมทั้งกรุงเทพมหานครและปริมณฑล ยังคงมีอากาศร้อนกับมีฟ้าหลัวในตอนกลางวัน ขอให้ประชาชนดูแลสุขภาพเนื่องจากสภาพอากาศที่ร้อนไว้ด้วย ส่วนลมตะวันตกเฉียงเหนือและลมตะวันออกเฉียงใต้ที่พัดปกคลุมทะเลอันดามัน ภาคใต้ และอ่าวไทยมีกำลังอ่อน ทำให้ภาคใต้มีฝนฟ้าคะนองบางแห่ง

**สภาพอากาศภาคเหนือ** อากาศร้อนกับมีฟ้าหลัวในตอนกลางวัน โดยมีพายุฝนฟ้าคะนองร้อยละ 60 ของพื้นที่ กับมีลมกระโชกแรง และมีลูกเห็บตกบางแห่ง ส่วนมากบริเวณจังหวัดแม่ฮ่องสอน เชียงใหม่ เชียงราย ลำพูน พะเยา น่าน แพร่ ลำปาง อุตรดิตถ์ พิษณุโลก สุโขทัย กำแพงเพชร พิจิตร และเพชรบูรณ์ อุณหภูมิต่ำสุด 21-28 องศาเซลเซียส อุณหภูมิสูงสุด 34-39 องศาเซลเซียส ลมตะวันตกเฉียงใต้ ความเร็ว 10-20 กม./ชม.

### ผลคาดการณ์ปริมาณน้ำฝนล่วงหน้า 1-7 วัน ภาคเหนือ

ในช่วงวันที่ 17 - 20 เม.ย. 65 พายุฝนฟ้าคะนองร้อยละ 40-60 ของพื้นที่ กับมีลมกระโชกแรงและมีลูกเห็บตกบางแห่ง โดยมีฝนตกหนักบางพื้นที่ อุณหภูมิต่ำสุด 20-28 องศาเซลเซียส อุณหภูมิสูงสุด 29-38 องศาเซลเซียส ลมตะวันออกเฉียงใต้ ความเร็ว 10-20 กม./ชม. ส่วนในช่วงวันที่ 21 - 23 เม.ย. 65 อากาศร้อน กับมีฟ้าหลัวในตอนกลางวัน โดยมีฝนฟ้าคะนองร้อยละ 10-30 ของพื้นที่ อุณหภูมิต่ำสุด 21-28 องศาเซลเซียส อุณหภูมิสูงสุด 33-40 องศาเซลเซียส ลมใต้ ความเร็ว 5-15 กม./ชม.



แผนที่อากาศ วันที่ 18 เม.ย. 2565 เวลา 01.00 น.

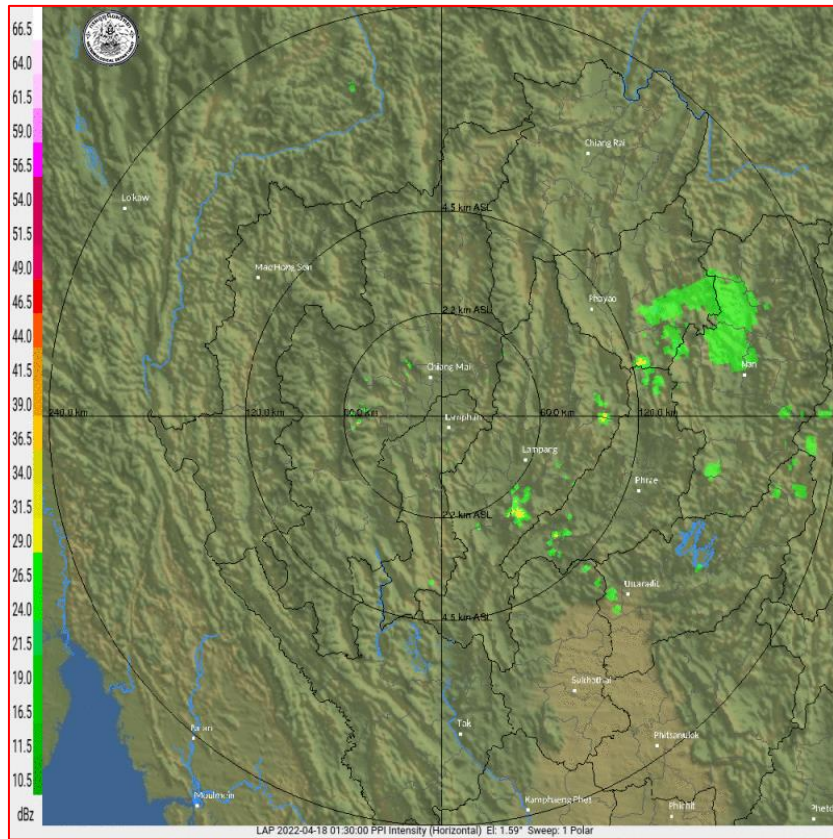
ภาพถ่ายจากดาวเทียม วันที่ 18 เม.ย. 2565

## 2) สถานการณ์ฝน

จากข้อมูลสถานการณ์ฝนในพื้นที่ลุ่มน้ำยมและน่านของวันที่ 17 เมษายน 2565 จากกรมทรัพยากรน้ำ กรมอุตุนิยมวิทยา กรมชลประทาน และสถาบันสารสนเทศทรัพยากรน้ำ (องค์การมหาชน) พบว่าไม่มีปริมาณฝนตกในพื้นที่ลุ่มน้ำยมและน่าน

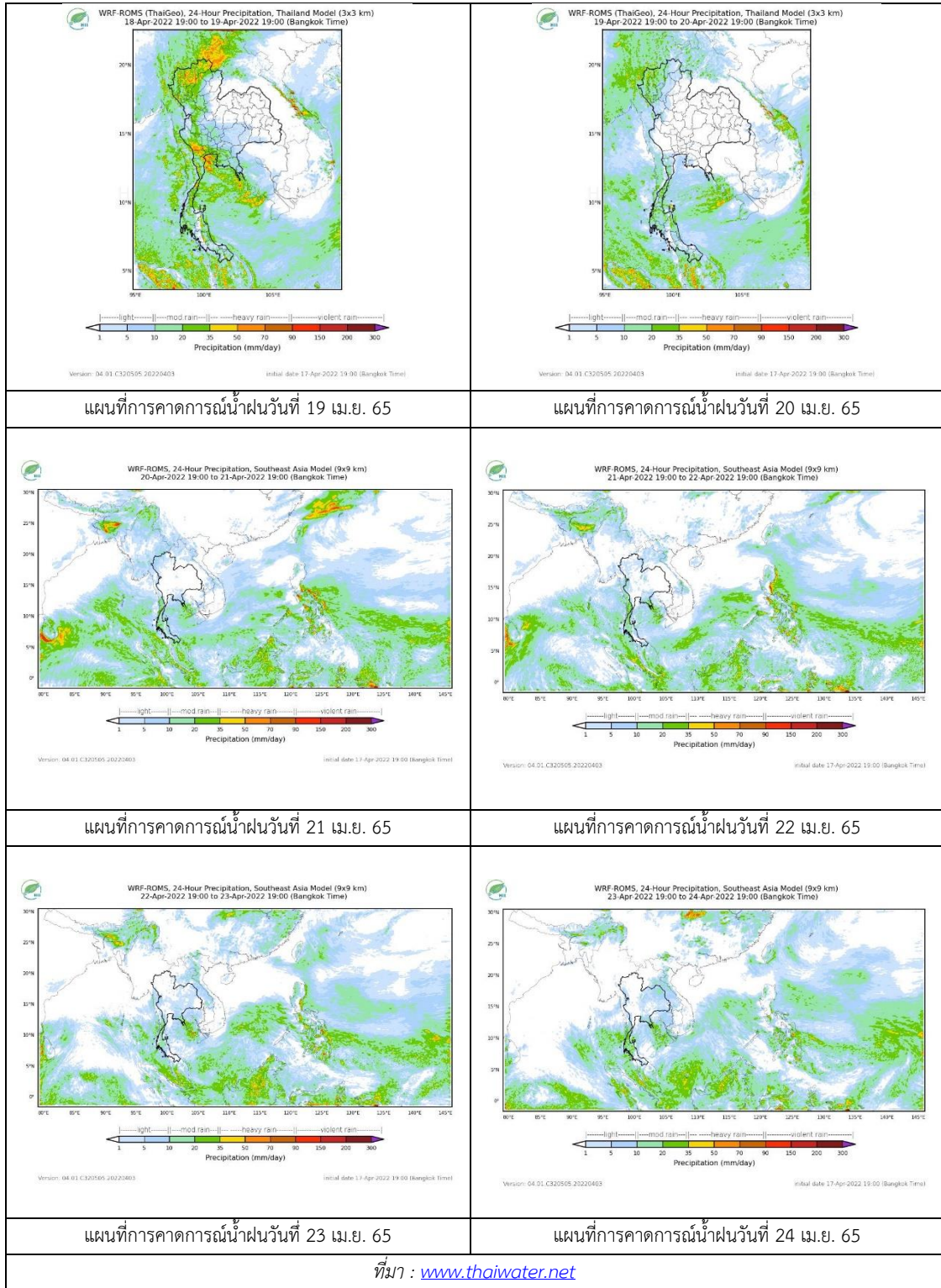
ข้อมูลสถานการณ์ฝนในพื้นที่ลุ่มน้ำยมและน่าน ณ วันที่ 17 เมษายน 2565 เวลา 07.00 น.

| ลุ่มน้ำ  | จังหวัด*      | ปริมาณฝน<br>24 ชม.(มม.) |
|--|---------------|-------------------------|
| ยม   | แพร่          | -                       |
|  | สุโขทัย       | ไม่มีฝน                 |
| น่าน   | น่าน          | 6.3                     |
|  | อุตรดิตถ์     | 22.8                    |
|  | พิษณุโลก      | ไม่มีฝน                 |
|  | พิจิตร (สภษ.) | 11.1                    |
| หมายเหตุ “ - ” คือ ยังไม่ได้รับรายงาน, *จังหวัดมีพื้นที่ลุ่มน้ำมากกว่าร้อยละ 50 ขึ้นไป |               |                         |



ภาพเรดาร์ตรวจอากาศ “ลำพูน”  
ณ วันที่ 18 เมษายน 2565 เวลา 08.30 น.  
(ที่มา : กรมอุตุนิยมวิทยา <https://weather.tmd.go.th/phs.php>)

สถานการณ์น้ำฝน (แผนภาพคาดการณ์ฝนล่วงหน้าความละเอียดสูง WRF-ROMS Model)



### 3) ข้อมูลปริมาณน้ำในลำน้ำ

สถานการณ์น้ำท่า ( 14 – 18 เม.ย. 2565 ที่มา : กรมชลประทาน)

| สถานี | แม่น้ำ | อำเภอ            | จังหวัด   | ระดับตลิ่ง               | พายุหส์     | ศุกร์       | เสาร์       | อาทิตย์     | จันทร์      | แนวโน้ม<br>(เพิ่ม/<br>ลด) |
|-------|--------|------------------|-----------|--------------------------|-------------|-------------|-------------|-------------|-------------|---------------------------|
|       |        |                  |           | ปริมาณน้ำ<br>(ลบ.ม./วิ.) | 14<br>เม.ย. | 15<br>เม.ย. | 16<br>เม.ย. | 17<br>เม.ย. | 18<br>เม.ย. |                           |
| Y.14A | ยม     | ศรีสัชชา<br>ลัย์ | สุโขทัย   | 11.30                    | 1.49        | 1.49        | 1.47        | 1.45        | 1.42        | ลดลง                      |
|       |        |                  |           |                          | 3.28        | 3.28        | 2.99        | 2.72        | 2.36        |                           |
| Y.16  | ยม     | บางระกำ          | พิษณุโลก  | 7.30                     | 0.06        | 0.06        | 0.05        | 0.06        | 0.06        | ทรงตัว                    |
|       |        |                  |           | 207.00                   | ***         | ***         | ***         | ***         | ***         |                           |
| Y.5   | ยม     | โพทะเล           | พิจิตร    | 8.10                     | -0.71       | -0.62       | -0.55       | -0.50       | -0.46       | เพิ่มขึ้น                 |
|       |        |                  |           | 464.00                   | ***         | ***         | ***         | ***         | ***         |                           |
| N.60  | น่าน   | ตรอน             | อุตรดิตถ์ | 8.00                     | 0.70        | 0.66        | 0.65        | 0.71        | 0.70        | ลดลง                      |
|       |        |                  |           | 1990.00                  | 96.36       | 90.60       | 89.21       | 97.86       | 96.36       |                           |
| N.27A | น่าน   | พรหม<br>พิราม    | พิษณุโลก  | 8.64                     | 0.45        | 0.48        | 0.53        | 0.49        | 0.46        | ลดลง                      |
|       |        |                  |           | 1056.00                  | 55.59       | 56.94       | 59.26       | 57.40       | 56.04       |                           |
| N.7A  | น่าน   | บางมูล<br>นาก    | พิจิตร    | 10.37                    | 1.82        | 1.76        | 1.61        | 1.43        | 1.43        | ทรงตัว                    |
|       |        |                  |           | 1365.00                  | 128.40      | 124.50      | 115.30      | 105.20      | 105.20      |                           |

\*\*\* ยังไม่ได้รับรายงาน



สะพานศรีสัชชาลัย์

ต.หาดเสี้ยว อ.ศรีสัชชาลัย์ จ.สุโขทัย (ลุ่มน้ำยม)

สะพานเฉลิมพระเกียรติ 48 พรรษา

ต.ไผ่ขวาง อ.เมือง จ.พิจิตร (ลุ่มน่าน)

### ปริมาณน้ำในลำน้ำในพื้นที่ลุ่มน้ำยมและน่าน

(หมายเหตุ ที่มา : <http://mekhala.dwr.go.th/cctv/>)

### 4) สรุป

รายงานสถานการณ์น้ำลุ่มน้ำยมและน่านวันที่ 18 เมษายน 2565

- สถานการณ์น้ำในลุ่มน้ำยมอยู่ในภาวะเฝ้าระวังน้ำน้อย ระดับน้ำในลำน้ำส่วนใหญ่มีแนวโน้มทรงตัว
- สถานการณ์น้ำในลุ่มน่านอยู่ในภาวะเฝ้าระวังน้ำน้อย ระดับน้ำในลำน้ำส่วนใหญ่มีแนวโน้มลดลง