

รายงานสถานการณ์น้ำลุ่มน้ำยมและน่าน

วันที่ 21 เมษายน 2565

1) สภาพภูมิอากาศ

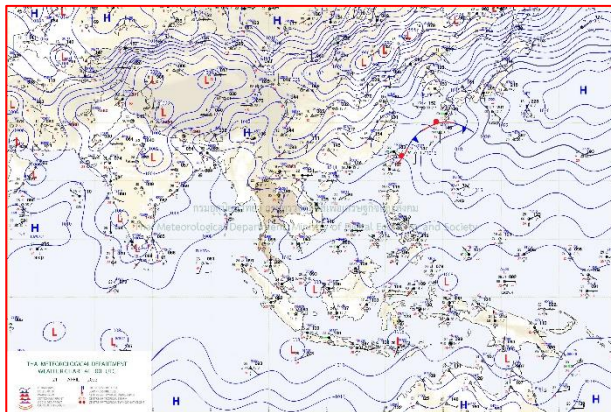
ลักษณะอากาศทั่วไป (ที่มา: กรมอุตุนิยมวิทยา)

พยากรณ์อากาศ 24 ชั่วโมงข้างหน้า ความกดอากาศต่ำเนื่องจากความร้อนปกคลุมประเทศไทยตอนบน ทำให้บริเวณดังกล่าวมีอากาศร้อนกับมีฟ้าหลัวในตอนกลางวัน ในขณะที่คลื่นกระแสลมฝ่ายตะวันตกเคลื่อนเข้าปกคลุมภาคเหนือ และภาคตะวันออกเฉียงเหนือตอนบน ประกอบกับมีลมใต้และลมตะวันออกเฉียงใต้พัดนำความชื้นจากอ่าวไทยเข้าปกคลุมภาคตะวันออกเฉียงเหนือตอนล่าง ภาคกลาง และภาคตะวันออก ทำให้บริเวณภาคเหนือ ภาคตะวันออกเฉียงเหนือ ภาคกลาง และภาคตะวันออกยังคงมีฝนฟ้าคะนองและลมกระโชกแรงบางพื้นที่ ขอให้ประชาชนบริเวณภาคเหนือ ภาคกลาง และภาคตะวันออก ระวังอันตรายจากฝนฟ้าคะนองและลมกระโชกแรงไว้ด้วย สำหรับลมตะวันออกเฉียงใต้พัดปกคลุมภาคใต้ ทำให้ภาคใต้มีฝนฟ้าคะนองบางแห่ง

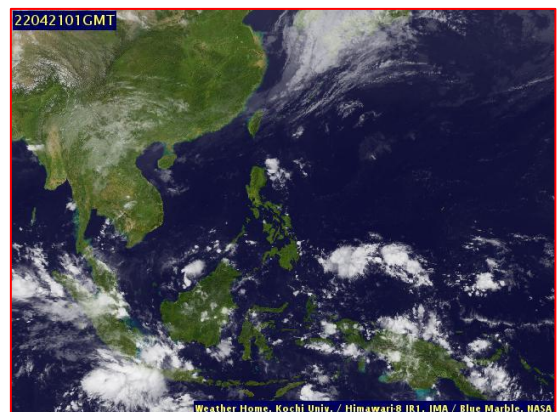
สภาพอากาศภาคเหนือ อากาศร้อนกับมีฟ้าหลัวในตอนกลางวัน โดยมีฝนฟ้าคะนองร้อยละ 40 ของพื้นที่ และมีลมกระโชกแรงบางแห่ง ส่วนมากบริเวณจังหวัดแม่ฮ่องสอน เชียงใหม่ เชียงราย ลำพูน ลำปาง พะเยา น่าน แพร่ อุตรดิตถ์ สุโขทัย กำแพงเพชร พิจิตร พิษณุโลก ตาก และเพชรบูรณ์ อุณหภูมิต่ำสุด 20-24 องศาเซลเซียส อุณหภูมิสูงสุด 32-38 องศาเซลเซียส ลมตะวันตก ความเร็ว 10-20 กม./ชม.

ผลคาดการณ์ปริมาณน้ำฝนล่วงหน้า 1-7 วัน ภาคเหนือ

ในช่วงวันที่ 20 - 21 เม.ย. 65 มีฝนฟ้าคะนองร้อยละ 20-40 ของพื้นที่ กับมีลมกระโชกแรง และมีฝนตกหนักบางพื้นที่ อุณหภูมิต่ำสุด 21-25 องศาเซลเซียส อุณหภูมิสูงสุด 33-35 องศาเซลเซียส ลมตะวันตกเฉียงใต้ ความเร็ว 10-20 กม./ชม. ส่วนในช่วงวันที่ 22 - 26 เม.ย. 65 อากาศร้อนถึงร้อนจัด กับมีฟ้าหลัวในตอนกลางวัน โดยมีฝนฟ้าคะนองร้อยละ 10-20 ของพื้นที่ อุณหภูมิต่ำสุด 24-28 องศาเซลเซียส อุณหภูมิสูงสุด 36-41 องศาเซลเซียส ลมตะวันตกเฉียงใต้ ความเร็ว 5-15 กม./ชม.



แผนที่อากาศ วันที่ 21 เม.ย. 2565 เวลา 07.00 น.



ภาพถ่ายจากดาวเทียม วันที่ 21 เม.ย. 2565

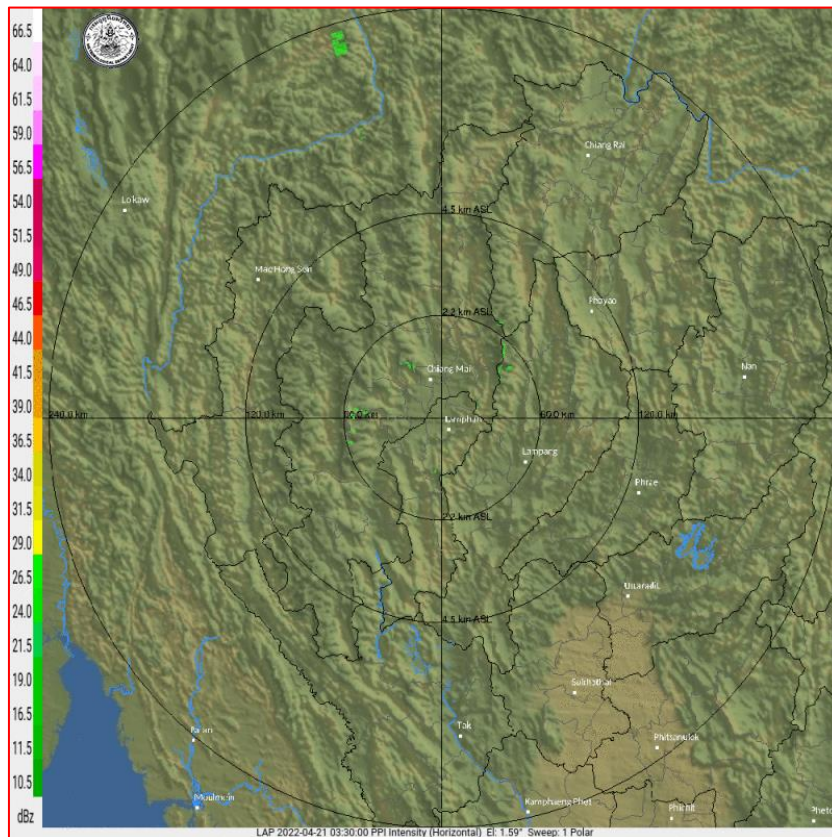
2) สถานการณ์ฝน

จากข้อมูลสถานการณ์ฝนในพื้นที่ลุ่มน้ำยมและน่านของวันที่ 20 เมษายน 2565 จากกรมทรัพยากรน้ำ กรมอุตุนิยมวิทยา กรมชลประทาน และสถาบันสารสนเทศทรัพยากรน้ำ (องค์การมหาชน) พบว่ามีปริมาณฝนตกในพื้นที่ลุ่มน้ำน่าน

ข้อมูลสถานการณ์ฝนในพื้นที่ลุ่มน้ำยมและน่าน ณ วันที่ 20 เมษายน 2565 เวลา 07.00 น.

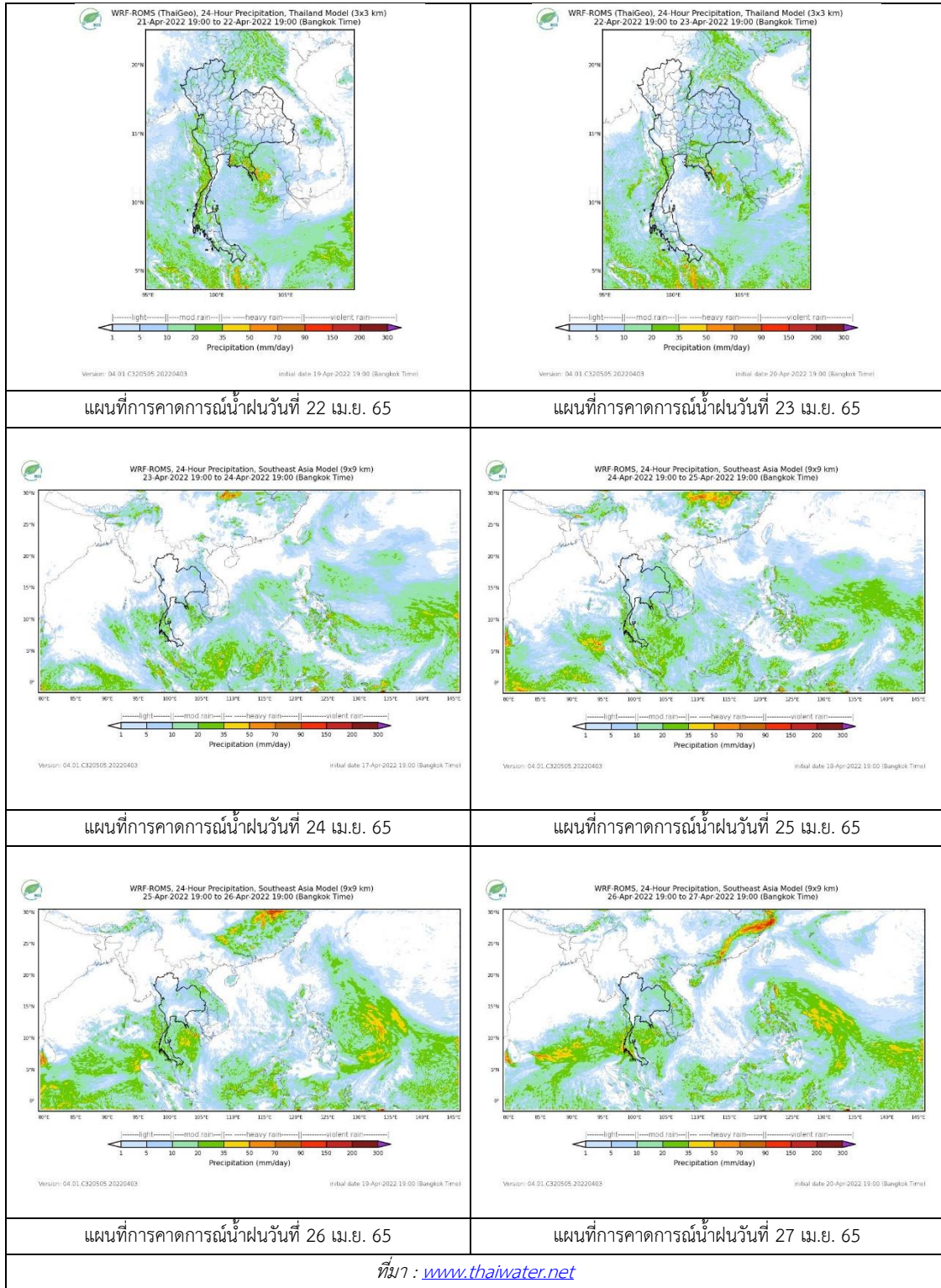
ลุ่มน้ำ	จังหวัด*	ปริมาณฝน 24 ชม.(มม.)
ยม	แพร่	-
	สุโขทัย	ไม่มีฝน
น่าน	น่าน	38.7
	อุตรดิตถ์	ไม่มีฝน
	พิษณุโลก	0.8
	พิจิตร (สภช.)	5.7

หมายเหตุ “ - ” คือ ยังไม่ได้รับรายงาน, *จังหวัดที่มีพื้นที่ลุ่มน้ำมากกว่าร้อยละ 50 ขึ้นไป



ภาพเรดาร์ตรวจอากาศ “ลำพูน”
 ณ วันที่ 21 เมษายน 2565 เวลา 10.30 น.
 (ที่มา : กรมอุตุนิยมวิทยา <https://weather.tmd.go.th/phs.php>)

สถานการณ์น้ำฝน (แผนภาพคาดการณ์ฝนล่วงหน้าความละเอียดสูง WRF-ROMS Model)



3) ข้อมูลปริมาณน้ำในลำน้ำ

สถานการณ์น้ำท่า (17 – 21 เม.ย. 2565 ที่มา : กรมชลประทาน)

สถานี	แม่น้ำ	อำเภอ	จังหวัด	ระดับตลิ่ง	อาทิตย์	จันทร์	อังคาร	พุธ	พฤหัสบดี	แนวโน้ม (เพิ่ม/ ลด)
				ปริมาณน้ำ (ลบ.ม./วิ.)	17 เม.ย.	18 เม.ย.	19 เม.ย.	20 เม.ย.	21 เม.ย.	
Y.14A	ยม	ศรีสัชชา ลัย์	สุโขทัย	11.30	1.45	1.42	1.40	1.41	1.42	เพิ่มขึ้น
					2.72	2.36	2.15	2.25	2.36	
Y.16	ยม	บางระกำ	พิษณุโลก	7.30	0.06	0.06	0.06	0.06	0.06	ทรงตัว
				207.00	***	***	***	***	***	
Y.5	ยม	โพทะเล	พิจิตร	8.10	-0.50	-0.46	-0.71	-1.00	-0.95	เพิ่มขึ้น
				464.00	***	***	***	***	***	
N.60	น่าน	ตรอน	อุตรดิตถ์	8.00	0.71	0.70	0.72	0.72	0.86	เพิ่มขึ้น
				1990.00	97.86	96.36	99.38	99.38	123.30	
N.27A	น่าน	พรหม พิราม	พิษณุโลก	8.64	0.49	0.46	0.52	0.57	0.58	เพิ่มขึ้น
				1056.00	57.40	56.04	58.79	61.18	61.66	
N.7A	น่าน	บางมูล นาก	พิจิตร	10.37	1.43	1.43	1.41	1.43	1.53	เพิ่มขึ้น
				1365.00	105.20	105.20	104.10	105.20	110.70	

*** ยังไม่ได้รับรายงาน



สะพานศรีสัชชาลัย์

ต.หาดเสี้ยว อ.ศรีสัชชาลัย์ จ.สุโขทัย (ลุ่มน้ำยม)

สะพานเฉลิมพระเกียรติ 48 พรรษา

ต.ไผ่ขวาง อ.เมือง จ.พิจิตร (ลุ่มน่าน)

ปริมาณน้ำในลำน้ำในพื้นที่ลุ่มน้ำยมและน่าน

(หมายเหตุ ที่มา : <http://mekhala.dwr.go.th/cctv/>)

4) สรุป

รายงานสถานการณ์น้ำลุ่มน้ำยมและน่านวันที่ 21 เมษายน 2565

- สถานการณ์น้ำในลุ่มน้ำยมอยู่ในภาวะเฝ้าระวังน้ำน้อย ระดับน้ำในลำน้ำส่วนใหญ่มีแนวโน้มเพิ่มขึ้น
- สถานการณ์น้ำในลุ่มน่านอยู่ในภาวะเฝ้าระวังน้ำน้อย ระดับน้ำในลำน้ำส่วนใหญ่มีแนวโน้มเพิ่มขึ้น