

# รายงานสถานการณ์น้ำลุ่มน้ำบางปะกง-ปราจีนบุรี

## วันที่ 22 เมษายน 2565

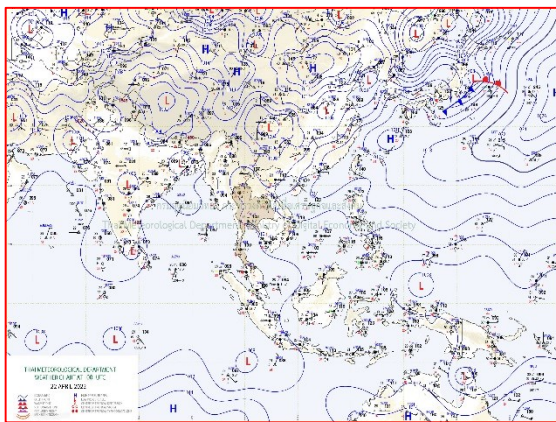
### 1) สภาพภูมิอากาศ (ที่มา : กรมอุตุนิยมวิทยา)

#### ลักษณะอากาศทั่วไป

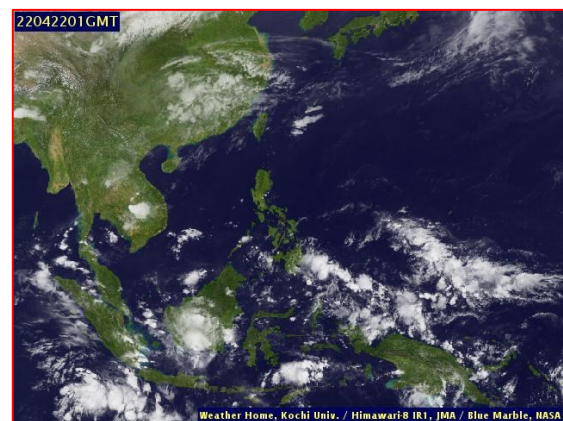
พยากรณ์อากาศ 24 ชั่วโมงข้างหน้า คลื่นกระแสลมฝ่ายตะวันตกเคลื่อนผ่านภาคเหนือเข้ามาปกคลุมภาคตะวันออกเฉียงเหนือตอนบนของประเทศไทย และประเทศลาวตอนบน ประกอบกับมีลมใต้และลมตะวันออกเฉียงใต้พัดนำความชื้นจากอ่าวไทยเข้ามาปกคลุมภาคตะวันออกเฉียงเหนือตอนล่าง ภาคกลาง และภาคตะวันออก ทำให้ภาคเหนือ ภาคตะวันออกเฉียงเหนือ ภาคกลาง และภาคตะวันออก มีฝนฟ้าคะนองบางพื้นที่ สำหรับลมตะวันออกเฉียงใต้พัดปกคลุมทะเลอันดามัน ภาคใต้ และอ่าวไทย ทำให้ภาคใต้ยังคงมีฝนฟ้าคะนองเกิดขึ้นได้

#### สภาพอากาศภาคตะวันออก

อากาศร้อนกับมีฟ้าหลัวในตอนกลางวัน โดยมีฝนฟ้าคะนองร้อยละ 30 ของพื้นที่ ส่วนมากบริเวณจังหวัดสระแก้ว ชลบุรี ระยอง จันทบุรี และตราด อุณหภูมิต่ำสุด 24-26 องศาเซลเซียส อุณหภูมิสูงสุด 32-36 องศาเซลเซียส ลมตะวันออกเฉียงใต้ ความเร็ว 15-30 กม./ชม. ทะเลมีคลื่นสูงประมาณ 1 เมตร ห่างฝั่งคลื่นสูงมากกว่า 1 เมตร



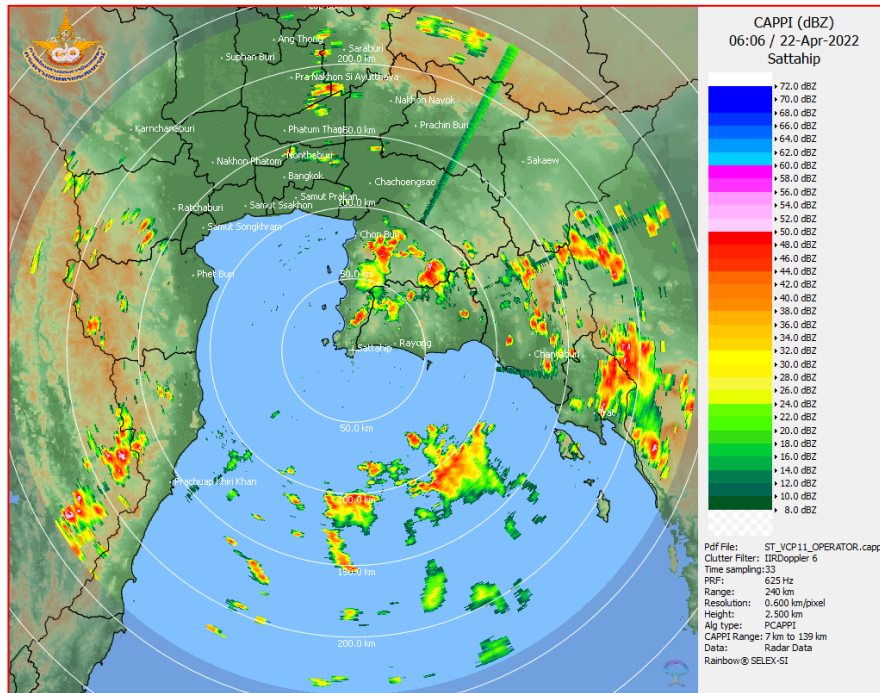
แผนที่อากาศวันที่ 22 เม.ย. 65 เวลา 07.00 น.



ภาพถ่ายจากดาวเทียมวันที่ 22 เม.ย. เวลา 08.00 น.

### 2) สถานการณ์ฝน

จากข้อมูลสถานการณ์ฝนในพื้นที่ลุ่มน้ำบางปะกง-ปราจีนบุรี ของวันที่ 22 เมษายน 2565 จากกรมอุตุนิยมวิทยา สถาบันสารสนเทศทรัพยากรน้ำ (องค์การมหาชน) กรมชลประทาน และกรมทรัพยากรน้ำพบว่า ไม่มีฝนตกในพื้นที่



ภาพเรดาร์ตรวจอากาศ “สถานีสัตหีบ”  
ณ วันที่ 22 เมษายน 2565 เวลา 13.06 น.  
(ที่มา : กรมอุตุนิยมวิทยา)

สถานการณ์น้ำฝน

<p>WRF-ROMS (ThaiGeo), 24-Hour Precipitation, Thailand Model (3x3 km) 21-Apr-2022 19:00 to 22-Apr-2022 19:00 (Bangkok Time)</p> <p>Version: 04.01.C320505.20220403      initial date 21-Apr-2022 19:00 (Bangkok Time)</p>	<p>WRF-ROMS (ThaiGeo), 24-Hour Precipitation, Thailand Model (3x3 km) 22-Apr-2022 19:00 to 23-Apr-2022 19:00 (Bangkok Time)</p> <p>Version: 04.01.C320505.20220403      initial date 21-Apr-2022 19:00 (Bangkok Time)</p>
<p>แผนที่การคาดการณ์น้ำฝนวันที่ 22 เม.ย. 65</p>	<p>แผนที่การคาดการณ์น้ำฝนวันที่ 23 เม.ย. 65</p>
<p>WRF-ROMS (ThaiGeo), 24-Hour Precipitation, Thailand Model (3x3 km) 23-Apr-2022 19:00 to 24-Apr-2022 19:00 (Bangkok Time)</p> <p>Version: 04.01.C320505.20220403      initial date 21-Apr-2022 19:00 (Bangkok Time)</p>	<p>WRF-ROMS, 24-Hour Precipitation, Southeast Asia Model (9x9 km) 24-Apr-2022 19:00 to 25-Apr-2022 19:00 (Bangkok Time)</p> <p>Version: 04.01.C320505.20220403      initial date 21-Apr-2022 19:00 (Bangkok Time)</p>
<p>แผนที่การคาดการณ์น้ำฝนวันที่ 24 เม.ย. 65</p>	<p>แผนที่การคาดการณ์น้ำฝนวันที่ 25 เม.ย. 65</p>
<p>WRF-ROMS, 24-Hour Precipitation, Southeast Asia Model (9x9 km) 25-Apr-2022 19:00 to 26-Apr-2022 19:00 (Bangkok Time)</p> <p>Version: 04.01.C320505.20220403      initial date 21-Apr-2022 19:00 (Bangkok Time)</p>	<p>WRF-ROMS, 24-Hour Precipitation, Southeast Asia Model (9x9 km) 26-Apr-2022 19:00 to 27-Apr-2022 19:00 (Bangkok Time)</p> <p>Version: 04.01.C320505.20220403      initial date 21-Apr-2022 19:00 (Bangkok Time)</p>
<p>แผนที่การคาดการณ์น้ำฝนวันที่ 26 เม.ย. 65</p>	<p>แผนที่การคาดการณ์น้ำฝนวันที่ 27 เม.ย. 65</p>
<p>ที่มา : <a href="http://www.thaiwater.net">www.thaiwater.net</a></p> <p>ผลการคาดการณ์ปริมาณฝนล่วงหน้า</p>	

3) ข้อมูลปริมาณน้ำในลำน้ำ

สถานการณ์น้ำท่า (18 – 22 เม.ย. 65 ที่มา : กรมชลประทาน เวลา 06.00 น.)

สถานี	อำเภอ	จังหวัด	ลุ่มน้ำ	ระดับ	จันทร์	อังคาร	พุธ	พฤหัสบดี	ศุกร์	แนวโน้ม (เพิ่ม/ ลด)
				ตลิ่ง(ม.)	18	19	20	21	22	
				ความจุ ลำน้ำ (ลบ.ม./ วิ.)	เม.ย.	เม.ย.	เม.ย.	เม.ย.	เม.ย.	
Kgt.19A	เกาะ จันทร์	ชลบุรี	บางปะกง	4.8	1.99	2.32	2.27	2.24	2.26	เพิ่มขึ้น
				83.95	6.40	11.35	10.60	10.15	10.45	
Kgt.30	เทศบาล เมือง	ฉะเชิงเทรา	บางปะกง	1.70	0.78	0.77	0.69	0.77	0.74	ลดลง
				น้ำหนุ่น	*	*	*	*	*	
Ny.1B	เมือง	นครนายก	บางปะกง	8.81	4.68	4.67	4.26	4.15	4.13	ลดลง
				246.90	18.40	18.10	8.20	6.00	5.60	
Ny.3	บ้านนา	นครนายก	บางปะกง	6.26	3.65	3.64	3.67	3.66	3.66	ทรงตัว
				80.10	*	*	*	*	*	
Ny.4	เมือง	ปราจีนบุรี	บางปะกง	3.34	0.37	0.39	0.38	0.38	0.39	เพิ่มขึ้น
				185.00	*	*	*	*	*	
Ny.7	เมือง	นครนายก	บางปะกง	6.56	4.52	4.40	4.37	4.24	4.16	ลดลง
				*	*	*	*	*	*	
Kgt.1	เมือง	ปราจีนบุรี	ปราจีนบุรี	4.13	0.20	0.26	0.34	0.53	0.55	เพิ่มขึ้น
				774.00	*	*	*	*	*	
Kgt.3	กบินทร์ บุรี	ปราจีนบุรี	ปราจีนบุรี	8.79	0.92	0.98	0.98	0.96	1.00	เพิ่มขึ้น
				519.00	24.60	26.40	26.40	25.80	27.00	
Kgt.6	ศรีมหา โพธิ์	ปราจีนบุรี	ปราจีนบุรี	7.10	0.68	0.82	0.89	0.95	0.92	ลดลง
				-	*	*	*	*	*	
Kgt.9	เขา ฉกรรจ์	สระแก้ว	ปราจีนบุรี	10.00	3.77	3.76	3.77	3.76	3.77	เพิ่มขึ้น
				483.30	7.60	7.20	7.60	7.20	7.60	
Kgt.10	เมือง	สระแก้ว	ปราจีนบุรี	11.00	5.66	5.66	5.66	5.66	5.66	ทรงตัว
				300.00	9.80	9.80	9.80	9.80	9.80	
Kgt.13A	กบินทร์ บุรี	ปราจีนบุรี	ปราจีนบุรี	16.17	7.26	7.26	7.25	7.24	7.25	เพิ่มขึ้น
				448.90	13.20	13.20	13.00	12.80	13.00	
Kgt.14	นาดี	ปราจีนบุรี	ปราจีนบุรี	7.06	0.88	0.90	0.89	0.89	0.90	เพิ่มขึ้น
				370.50	*	*	*	*	*	

หมายเหตุ\* ไม่ได้รับข้อมูล

4) สรุป

- สถานการณ์น้ำในลุ่มน้ำบางปะกง อยู่ในภาวะปกติ และระดับน้ำในลำน้ำส่วนใหญ่มีแนวโน้มลดลง
- สถานการณ์น้ำในลุ่มน้ำปราจีนบุรี อยู่ในภาวะปกติ และระดับน้ำในลำน้ำส่วนใหญ่มีแนวโน้มเพิ่มขึ้น