

รายงานสรุปสภาพน้ำในอ่างเก็บน้ำขนาดใหญ่และขนาดกลาง

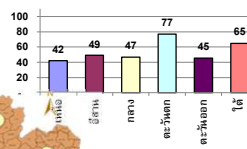
รายงานสถานการณ์ ณ. วันที่ 22 เมษายน 2565



ปริมาณน้ำในอ่างที่ใช้การได้ในสัปดาห์นี้ +มากกว่า / -น้อยกว่า / สัปดาห์ก่อน 670.22 ล้าน ลบ.ม.

สรุปสถานการณ์ปริมาณน้ำในอ่างเก็บน้ำที่ใช้ในทุกกิจกรรมทั่วประเทศ น้อยกว่า ปริมาณน้ำที่ไหลเข้าอ่าง เมื่อเทียบกับสัปดาห์ที่ผ่านมา สถานการณ์อยู่ระหว่างเก็บกักน้ำ

% ปริมาณน้ำรวมแต่ละภาคฤดูฝน



เปรียบเทียบปริมาณน้ำรวมทั่วประเทศ ปัจจุบัน ใน ปี 64 และ ปี 63

วันที่ 22 เมษายน 2565 เท่ากับ

41,812 ล้าน ลบ.ม. หรือ เท่ากับ

วันที่ 22 เมษายน 2564 เท่ากับ

34,708 ล้าน ลบ.ม. หรือ เท่ากับ

49%

ภาค	สถานการณ์ปริมาณน้ำในอ่าง				ปริมาณน้ำเปลี่ยนแปลง (ล้าน ม.³)	สถานะ
	ลดลง (แห่ง)	คงที่ (แห่ง)	เพิ่มขึ้น (แห่ง)	รวม (แห่ง)		
ภาคเหนือ	4	2	2	8	-141.00	ปริมาณน้ำในอ่างเก็บน้ำลดลง
ภาคตะวันออกเฉียงเหนือ	11	1	-	12	-112.00	ปริมาณน้ำในอ่างเก็บน้ำลดลง
ภาคกลาง	2	-	1	3	-35.00	ปริมาณน้ำในอ่างเก็บน้ำลดลง
ภาคตะวันออก	2	-	-	2	-216.00	ปริมาณน้ำในอ่างเก็บน้ำลดลง
ภาคตะวันออกเฉียงเหนือ	9	-	1	10	-30.22	ปริมาณน้ำในอ่างเก็บน้ำลดลง
ภาคใต้	4	-	-	4	-136.00	ปริมาณน้ำในอ่างเก็บน้ำลดลง
รวมทั้งประเทศ	32	3	4	39	-670.22	ปริมาณน้ำในอ่างเก็บน้ำลดลง



สรุปสถานการณ์ปริมาณน้ำในอ่างฯ

คงที่	3	อ่าง
ลดลง	32	อ่าง
เพิ่มขึ้น	4	อ่าง

ภาค	อ่างเก็บน้ำ	ความจุที่ (ล้าน ม.³)	ปริมาณน้ำที่ใช้งาน (ล้าน ม.³)	ใช้การได้จริง (ล้าน ม.³)	ปริมาณน้ำรวม วันที่ 22 เมษายน 2564		ปัจจุบัน วันที่ 22 เมษายน 2565				สัปดาห์ก่อน วันที่ 16 เมษายน 2565				ปริมาณน้ำ + เพิ่มขึ้น - ลดลง (ล้าน ม.³)	สถานการณ์ในอ่าง
					ปริมาณน้ำรวม (ล้าน ม.³)	%	ปริมาณน้ำรวม		ปริมาณน้ำใช้การได้จริง		ปริมาณน้ำรวม		ปริมาณน้ำใช้การได้จริง			
							ปริมาณน้ำ (ล้าน ม.³)	%	ปริมาณน้ำ (ล้าน ม.³)	%	ปริมาณน้ำ (ล้าน ม.³)	%	ปริมาณน้ำ (ล้าน ม.³)	%		
ภาคเหนือ (7)																
1	ภูฝอยลม (2) ลาก	13,462	3,800	9,662	4,641	34%	5,953	44%	2,153	22%	6,073	45%	2,273	24%	-120.00	ลดลง
2	สิริกิติ์ (2) อุดรศักดิ์	9,510	2,850	6,660	3,843	40%	3,744	39%	894	13%	3,784	40%	934	14%	-40.00	ลดลง
3	แม่จัด เชียงใหม่	265	12	253	92	35%	92	35%	80	32%	92	35%	80	32%	-	คงที่
4	แม่แก้ว เชียงใหม่	263	14	249	51	19%	84	32%	70	28%	83	32%	69	28%	1.00	เพิ่มขึ้น
5	กัวลม ลำปาง	106	3	103	54	51%	63	59%	60	58%	57	54%	54	52%	6.00	เพิ่มขึ้น
6	กัวลอม ลำปาง	170	6	164	47	28%	96	56%	90	55%	100	59%	94	57%	-4.00	ลดลง
7	แควน้อย พิษณุโลก	939	43	896	318	34%	405	43%	362	40%	422	45%	379	42%	-17.00	ลดลง
	แม่เม็ก	110	16	94	35	32%	50	45%	34	36%	50	45%	34	36%	-	คงที่
	รวมภาคเหนือ 34.85%	24,825	6,744	18,081	9,082	37%	10,486	42%	3,742	21%	10,662	43%	3,883	21%	-141.00	ลดลง
ภาคตะวันออกเฉียงเหนือ (12)																
8	ห้วยหลวง อุดรธานี	136	7	129	40	29%	45	33%	38	29%	46	34%	39	30%	-1.00	ลดลง
9	น้ำอูน สกลนคร	520	45	475	182	35%	212	41%	167	35%	214	41%	169	36%	-2.00	ลดลง
10	น้ำพอง (2) สกลนคร	165	8	157	66	40%	71	43%	63	40%	73	44%	65	41%	-2.00	ลดลง
11	จุฬารัตน์ (2) ชัยภูมิ	164	37	127	73	45%	106	65%	69	54%	106	65%	69	54%	-	คงที่
12	อุบลรัตน์ (2) ขอนแก่น	2,431	581	1,850	899	37%	1,139	47%	558	30%	1,164	48%	583	32%	-25.00	ลดลง
13	ลำปาว กาฬสินธุ์	1,980	100	1,880	471	24%	669	34%	569	30%	701	35%	601	32%	-32.00	ลดลง
14	ลำตะคอง นครราชสีมา	314	22	292	250	80%	208	66%	186	64%	216	69%	194	66%	-8.00	ลดลง
15	ลำพระเพลิง นครราชสีมา	155	1	154	94	61%	107	69%	106	69%	113	73%	112	73%	-6.00	ลดลง
16	มูลบน นครราชสีมา	141	7	134	102	72%	93	66%	86	64%	96	68%	89	66%	-3.00	ลดลง
17	ลำพระนครราชสีมา	275	7	268	153	56%	174	63%	167	62%	178	65%	171	64%	-4.00	ลดลง
18	ลำน้ำมูลบุรีรัมย์	121	3	118	84	69%	99	82%	96	81%	100	83%	97	82%	-1.00	ลดลง
19	สิรินธร (2) อุบลราชธานี	1,966	831	1,135	1,150	58%	1,187	60%	356	31%	1,215	62%	384	34%	-28.00	ลดลง
	รวมภาคตะวันออกเฉียงเหนือ 11.80%	8,369	1,649	6,720	3,565	43%	4,111	49%	2,461	37%	4,222	50%	2,573	38%	-112.00	ลดลง
ภาคกลาง (3)																
20	ป่าสักชลสิทธิ์ ลพบุรี	960	3	957	231	24%	381	40%	378	39%	411	43%	408	43%	-30.00	ลดลง
21	ทับเสลา อุทัยธานี	160	17	143	52	33%	77	48%	60	42%	76	48%	59	41%	1.00	เพิ่มขึ้น
22	กระเสียว สุพรรณบุรี	299	99	200	127	42%	204	68%	105	53%	209	70%	110	55%	-5.00	ลดลง
	รวมภาคกลาง 1.92%	1,419	119	1,300	410	29%	661	47%	543	38%	697	49%	578	44%	-35.00	ลดลง
ภาคตะวันออก (2)																
23	ศรีนครินทร์ (2) กาญจนบุรี	17,745	10,265	7,480	11,746	66%	14,985	84%	4,720	63%	15,053	85%	4,788	64%	-68.00	ลดลง
24	วชิราลงกรณ (2) กาญจนบุรี	8,860	3,012	5,848	3,761	42%	5,500	62%	2,488	43%	5,648	64%	2,636	45%	-148.00	ลดลง
	รวมภาคตะวันออก 37.51%	26,605	13,277	13,328	15,507	58%	20,485	77%	7,208	54%	20,701	78%	7,424	56%	-216.00	ลดลง
ภาคตะวันตก (6+4)																
25	ขุนด่าน นครนายก	224	5.00	219	46	21%	66	29%	61	28%	73	33%	68	31%	-7.00	ลดลง
26	คลองจืด ฉะเชิงเทรา	420	30.00	390	69	16%	72	17%	42	11%	79	19%	49	13%	-7.00	ลดลง
27	บางพระ (3) ชลบุรี	117	12.00	105	51	44%	93	79%	81	77%	92	79%	80	76%	1.00	เพิ่มขึ้น
28	หนองปลาไหล (3) ระยอง	164	13.75	150	124	76%	119	73%	105	70%	120	73%	106	71%	-1.00	ลดลง
29	ประแสร์ (3) ระยอง	295	20.00	275	169	57%	206	70%	186	68%	210	71%	190	69%	-4.00	ลดลง
30	มาบประชัน (3) ระยอง	17	0.72	16	7	42%	13	81%	13	80%	14	85%	13.38	84%	-0.67	ลดลง
31	หนองจอก (3) ระยอง	21	1.00	20	12	55%	19	86%	18	86%	19	88%	17.86	88%	-0.35	ลดลง
32	คลองกราม (3) ระยอง	79	3.00	76	43	54%	71	89%	68	89%	72	90%	68.51	90%	-0.77	ลดลง
33	คลองใหญ่ (3) ระยอง	45	3.00	42	10	23%	27	60%	24	58%	30	66%	26.92	63%	-2.43	ลดลง
34	นฤมิตรพัฒนา ปราจีนบุรี	295	19.00	276	554	188%	75	25%	56	20%	83	28%	64.00	23%	-8.00	ลดลง
	รวมภาคตะวันตก 2.37%	1,678	107	1,570	1,085	65%	761	45%	654	42%	791	47%	684	44%	-30.22	ลดลง
ภาคใต้ (4)																
35	แก่งกระจาน เพชรบุรี	710	65	645	308	43%	406	57%	341	53%	428	60%	363	56%	-22.00	ลดลง
36	ปราจีนบุรี ประจวบคีรีขันธ์	391	18	373	244	62%	240	61%	222	60%	249	64%	231	62%	-9.00	ลดลง
37	รัชชประภา (2) สุราษฎร์ธานี	5,639	1,352	4,287	3,372	60%	3,481	62%	2,129	50%	3,548	63%	2,196	51%	-67.00	ลดลง
38	บางยาง (2) ยะลา	1,454	276	1,178	1,135	78%	1,180	81%	904	77%	1,218	84%	942	80%	-38.00	ลดลง
	รวมภาคใต้ 11.55%	8,194	1,711	6,483	5,059	62%	5,307	65%	3,896	55%	5,443	66%	3,732	58%	-136.00	ลดลง
	รวมทั้งประเทศ 100%(38)	71,090	23,607	47,482	34,708	49%	41,812	59%	18,204	38%	30,132	42%	18,874	40%	-670.22	ลดลง

ที่มาข้อมูล : ตารางสรุปสภาพน้ำในอ่างเก็บน้ำขนาดใหญ่ทั่วประเทศ และตารางสรุปสภาพน้ำในอ่างเก็บน้ำภาคตะวันออกเฉียงเหนือ กรมชลประทาน

หมายเหตุ :

- อ่างเก็บน้ำขนาดใหญ่ หมายถึง อ่างเก็บน้ำที่มีความจุตั้งแต่ 100 ล้าน ลบ.ม. ขึ้นไป
- เป็นอ่างเก็บน้ำอยู่ใต้อำนาจรับผิดชอบของการไฟฟ้าฝ่ายผลิตแห่งประเทศไทย (10) นอกนั้นอยู่ในความรับผิดชอบของกรมชลประทาน (28)
- เป็นอ่างเก็บน้ำขนาดกลางที่มีความสำคัญต่อการอุปโภคบริโภคและการประปาของลุ่มน้ำชายฝั่งทะเลตะวันออก
- ทั้งนี้ : กรมชลประทาน และการไฟฟ้าฝ่ายผลิตแห่งประเทศไทย
- จังหวัดที่มีอ่างเก็บน้ำขนาดใหญ่มีจำนวน 26 จังหวัด ไม่มี 50 จังหวัด

รท. หมายถึง ระดับเก็บกักน้ำของอ่าง



ลำดับของเขื่อนตามความจุ

- ศรีนครินทร์ 2.ภูฝอยลม 3.สิริกิติ์ 4.วชิราลงกรณ 5.รัชชประภา
- อุบลรัตน์ 7.สิรินธร 8.มาบยาง 9.ลำปาว 10.ป่าสัก

ลำดับของเขื่อนตามปริมาณน้ำใช้การได้

- ภูฝอยลม 2.ศรีนครินทร์ 3.สิริกิติ์ 4.วชิราลงกรณ 5.รัชชประภา
- ลำปาว 7.อุบลรัตน์ 8.มาบยาง 9.สิรินธร 10.ป่าสัก