

รายงานสรุปสภาพน้ำในอ่างเก็บน้ำขนาดใหญ่และขนาดกลาง

รายงานสถานการณ์ ณ วันที่ 26 เมษายน 2565

ปริมาณน้ำรวมทั่วประเทศ 70,921 ล้าน ลบ.ม. (100%)



เปรียบเทียบปริมาณน้ำรวมทั่วประเทศ ปัจจุบัน ใน ปี 64 และ ปี 63

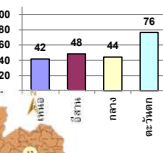
วันที่ 26 เมษายน 2565 เท่ากับ 41,321 ล้าน ลบ.ม. หรือ เท่ากับ 58%

วันที่ 26 เมษายน 2564 เท่ากับ 34,478 ล้าน ลบ.ม. หรือ เท่ากับ 48%

ปริมาณน้ำในอ่างที่ใช้การได้ในสัปดาห์นี้ + มากกว่า / - น้อยกว่า สัปดาห์ก่อน 671.44 ล้าน ลบ.ม.

สรุปสถานการณ์ปริมาณน้ำในอ่างเก็บน้ำที่ใช้ในทุกกิจกรรมทั่วประเทศ น้อยกว่า ปริมาณน้ำที่ในเขื่อนอ่างเก็บน้ำขนาดใหญ่และขนาดกลาง สถานการณ์อยู่ระหว่างเก็บกักน้ำ

% ปริมาณน้ำรวมแต่ละภาคฤดูฝน



ภาค	สถานการณ์ปริมาณน้ำในอ่าง				ปริมาณน้ำเปลี่ยนแปลง (ล้าน ม.³)	สถานะ
	ลดลง (แห่ง)	คงที่ (แห่ง)	เพิ่มขึ้น (แห่ง)	รวม (แห่ง)		
ภาคเหนือ	4	3	1	8	-127.00	ปริมาณน้ำในอ่างเก็บน้ำลดลง
ภาคตะวันออกเฉียงเหนือ	12	-	-	12	-113.00	ปริมาณน้ำในอ่างเก็บน้ำลดลง
ภาคกลาง	2	1	-	3	-42.00	ปริมาณน้ำในอ่างเก็บน้ำลดลง
ภาคตะวันออก	2	-	-	2	-217.00	ปริมาณน้ำในอ่างเก็บน้ำลดลง
ภาคตะวันออกเฉียงเหนือ	6	3	1	10	-27.44	ปริมาณน้ำในอ่างเก็บน้ำลดลง
ภาคใต้	4	-	-	4	-145.00	ปริมาณน้ำในอ่างเก็บน้ำลดลง
รวมทั้งประเทศ	30	7	2	39	-671.44	ปริมาณน้ำในอ่างเก็บน้ำลดลง



สรุปสถานการณ์ปริมาณน้ำในอ่างน้ำ

คงที่	7	อ่าง
ลดลง	30	อ่าง
เพิ่มขึ้น	2	อ่าง

ภาค	อ่างเก็บน้ำ เชื้อ	ความจุที่ (ล้าน ม.³)	ปริมาณน้ำที่ใช้งานได้จริง (ล้าน ม.³)	ใช้การได้จริง (ล้าน ม.³)	ปริมาณน้ำรวม วันที่ 26 เมษายน 2564		ปัจจุบัน วันที่ 26 เมษายน 2565				สัปดาห์ก่อน วันที่ 20 เมษายน 2565				ปริมาณน้ำ + เพิ่มขึ้น - ลดลง (ล้าน ม.³)	สถานการณ์ ปริมาณน้ำในอ่าง
					%	%	ปริมาณน้ำรวม (ล้าน ม.³)	%	ปริมาณน้ำใช้การได้จริง (ล้าน ม.³)	%	ปริมาณน้ำรวม (ล้าน ม.³)	%	ปริมาณน้ำใช้การได้จริง (ล้าน ม.³)	%		
ภาคเหนือ (7)																
1	ภูฝาง (2)	13,462	3,800	9,662	4,617	34%	5,877	44%	2,077	21%	5,995	45%	2,195	23%	-118.00	ลดลง
2	สิริกิติ์ (2)	9,510	2,850	6,660	3,813	40%	3,727	39%	877	13%	3,755	39%	905	14%	-28.00	ลดลง
3	แม่จัน	265	12	253	92	35%	91	34%	79	31%	92	35%	80	32%	-1.00	ลดลง
4	แม่วงก์	263	14	249	49	19%	84	32%	70	28%	84	32%	70	28%	-	คงที่
5	กัวลม	106	3	103	55	52%	62	58%	59	57%	61	58%	58	56%	1.00	เพิ่มขึ้น
6	กัวลัน	170	6	164	47	28%	96	56%	90	55%	96	56%	90	55%	-	คงที่
7	แควน้อย	939	43	896	318	34%	395	42%	352	39%	410	44%	367	41%	-15.00	ลดลง
	แม่เม็ก	110	16	94	35	32%	50	45%	34	36%	50	45%	34	36%	-	คงที่
	รวมภาคเหนือ 34.85%	24,825	6,744	18,081	9,028	36%	10,382	42%	3,638	20%	10,542	42%	3,765	21%	-127.00	ลดลง
ภาคตะวันออกเฉียงเหนือ (12)																
8	ห้วยหลวง	136	7	129	40	29%	43	32%	36	28%	46	34%	39	30%	-3.00	ลดลง
9	น้ำอูน	520	45	475	181	35%	212	41%	167	35%	213	41%	168	35%	-1.00	ลดลง
10	น้ำพอง (2)	165	8	157	65	39%	71	43%	63	40%	72	44%	64	41%	-1.00	ลดลง
11	จุฬารัตน์ (2)	164	37	127	74	45%	106	65%	69	54%	107	65%	70	55%	-1.00	ลดลง
12	อุบลรัตน์ (2)	2,431	581	1,850	889	37%	1,130	46%	549	30%	1,144	47%	563	30%	-14.00	ลดลง
13	ลำปาว	1,980	100	1,880	456	23%	649	33%	549	29%	682	34%	582	31%	-33.00	ลดลง
14	ลำตะคอง	314	22	292	249	79%	202	64%	180	62%	211	67%	189	65%	-9.00	ลดลง
15	ลำพอง	155	1	154	92	59%	105	68%	104	68%	109	70%	108	70%	-4.00	ลดลง
16	มูลบน	141	7	134	101	72%	90	64%	83	62%	94	67%	87	65%	-4.00	ลดลง
17	ลำตะของ	275	7	268	152	55%	171	62%	164	61%	175	64%	168	63%	-4.00	ลดลง
18	ลำน้ำระยอง	121	3	118	84	69%	98	81%	95	81%	99	82%	96	81%	-1.00	ลดลง
19	สิรินธร (2)	1,966	831	1,135	1,150	58%	1,162	59%	331	29%	1,200	61%	369	33%	-38.00	ลดลง
	รวมภาคตะวันออกเฉียงเหนือ 11.80%	8,369	1,649	6,720	3,532	42%	4,040	48%	2,390	36%	4,152	50%	2,503	37%	-113.00	ลดลง
ภาคกลาง (3)																
20	ป่าสักชลสิทธิ์	960	3	957	227	24%	356	37%	353	37%	390	41%	387	40%	-34.00	ลดลง
21	ทับเสลา	160	17	143	52	33%	77	48%	60	42%	77	48%	60	42%	-	คงที่
22	กระเสียว	299	99	200	123	41%	197	66%	98	49%	205	69%	106	53%	-8.00	ลดลง
	รวมภาคกลาง 1.92%	1,419	119	1,300	402	28%	630	44%	511	36%	672	47%	553	43%	-42.00	ลดลง
ภาคตะวันออก (2)																
23	ศรีนครินทร์ (2) กาญจนบุรี	17,745	10,265	7,480	11,691	66%	14,914	84%	4,649	62%	14,982	84%	4,717	63%	-68.00	ลดลง
24	วชิราลงกรณ (2) กาญจนบุรี	8,860	3,012	5,848	3,736	42%	5,401	61%	2,389	41%	5,550	63%	2,538	43%	-149.00	ลดลง
	รวมภาคตะวันออก 37.51%	26,605	13,277	13,328	15,427	58%	20,315	76%	7,038	53%	20,532	77%	7,255	54%	-217.00	ลดลง
ภาคตะวันออก (6+4)																
25	ขุนด่าน นครนายก	224	5.00	219	41	18%	60	27%	55	25%	67	30%	62	28%	-7.00	ลดลง
26	คลองจืด ฉะเชิงเทรา	420	30.00	390	66	16%	67	16%	37	9%	75	18%	45	12%	-8.00	ลดลง
27	บางพระ (3)	117	12.00	105	50	43%	92	79%	80	76%	92	79%	80	76%	-	คงที่
28	หนองปลาไหล (3) ระยอง	164	13.75	150	127	78%	119	73%	105	70%	119	73%	105	70%	-	คงที่
29	ประแสร์ (3) ระยอง	295	20.00	275	168	57%	205	69%	185	67%	207	70%	187	68%	-2.00	ลดลง
30	มาบประชัน (3) ระยอง	17	0.72	16	7	42%	13	77%	12	76%	14	82%	12.93	81%	-0.83	ลดลง
31	หนองจอก (3) ระยอง	21	1.00	20	12	55%	19	88%	18	87%	19	87%	17.65	87%	0.11	เพิ่มขึ้น
32	คลองกราม (3) ระยอง	79	3.00	76	43	54%	71	89%	68	89%	71	89%	67.85	89%	-	คงที่
33	คลองใหญ่ (3) ระยอง	45	3.00	42	11	23%	27	60%	24	57%	28	62%	25.02	59%	-0.71	ลดลง
34	นฤมิตรพัฒนา ปราจีนบุรี	295	19.00	276	544	184%	69	23%	50	18%	78	26%	59.00	21%	-9.00	ลดลง
	รวมภาคตะวันออก 2.37%	1,678	107	1,570	1,068	64%	742	44%	634	37%	769	46%	662	42%	-27.44	ลดลง
ภาคใต้ (4)																
35	แก่งกระจาน เพชรบุรี	710	65	645	301	42%	391	55%	326	51%	414	58%	349	54%	-23.00	ลดลง
36	ปราณบุรี ประจวบคีรีขันธ์	391	18	373	243	62%	231	59%	213	57%	244	62%	226	61%	-13.00	ลดลง
37	รัชชประภา (2) สุราษฎร์ธานี	5,639	1,352	4,287	3,355	59%	3,436	61%	2,084	49%	3,506	62%	2,154	50%	-70.00	ลดลง
38	บางยาง (2) ยะลา	1,454	276	1,178	1,123	77%	1,154	79%	878	75%	1,193	82%	917	78%	-39.00	ลดลง
	รวมภาคใต้ 11.55%	8,194	1,711	6,483	5,021	61%	5,211	64%	3,801	54%	5,357	65%	3,646	56%	-145.00	ลดลง
	รวมทั้งประเทศ 100%(38)	71,090	23,607	47,482	34,478	48%	41,321	58%	17,712	37%	30,132	42%	18,384	39%	-671.44	ลดลง

ที่มาข้อมูล : ตารางสรุปสภาพน้ำในอ่างเก็บน้ำขนาดใหญ่ทั่วประเทศ และตารางสรุปสภาพน้ำในอ่างเก็บน้ำภาคตะวันออกเฉียงเหนือ กรมชลประทาน

- หมายเหตุ :
- อ่างเก็บน้ำขนาดใหญ่ หมายถึง อ่างเก็บน้ำที่มีความจุตั้งแต่ 100 ล้าน ลบ.ม. ขึ้นไป
 - เป็นอ่างเก็บน้ำอยู่ใต้วงการรับผิดชอบของการไฟฟ้าฝ่ายผลิตแห่งประเทศไทย(10) นอกนั้นอยู่ในความรับผิดชอบของกรมชลประทาน(28)
 - เป็นอ่างเก็บน้ำขนาดกลางที่มีความสำคัญต่อการอุตสาหกรรมและการประปา ของลุ่มน้ำชายฝั่งทะเลตะวันออก
 - ที่มา : กรมชลประทาน และการไฟฟ้าฝ่ายผลิตแห่งประเทศไทย
 - จังหวัดที่มีอ่างเก็บน้ำขนาดใหญ่มีจำนวน 26 จังหวัด ไม่มี 50 จังหวัด

รท. หมายถึง ระดับเก็บกักของอ่าง



ศูนย์เฝ้าระวัง ศูนย์ป้องกันภัยอุทกภัย กรมทรัพยากรน้ำ

ลำดับของเขื่อนตามความจุ

- ศรีนครินทร์ 2.ภูมิล 3.สิริกิติ์ 4.วชิราลงกรณ 5.รัชชประภา
- อุบลรัตน์ 7.สิรินธร 8.บางยาง 9.ลำปาว 10.ป่าสัก

ลำดับของเขื่อนตามปริมาณน้ำใช้การได้

- ภูมิล 2.ศรีนครินทร์ 3.สิริกิติ์ 4.วชิราลงกรณ 5.รัชชประภา
- ลำปาว 7.อุบลรัตน์ 8.บางยาง 9.สิรินธร 10.ป่าสัก