

รายงานสถานการณ์น้ำลุ่มน้ำบางปะกง-ปราจีนบุรี

วันที่ 27 เมษายน 2565

1) สภาพภูมิอากาศ (ที่มา : กรมอุตุนิยมวิทยา)

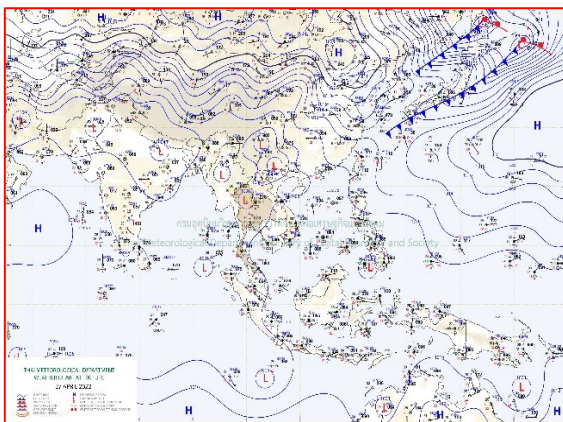
ลักษณะอากาศทั่วไป

พยากรณ์อากาศ 24 ชั่วโมงข้างหน้า ความกดอากาศต่ำเนื่องจากความร้อนปกคลุมประเทศไทยตอนบน ลักษณะเช่นนี้ทำให้บริเวณดังกล่าวมีอากาศร้อนโดยทั่วไปกับมีฟ้าหลัวในตอนกลางวัน และมีอากาศร้อนจัดบางพื้นที่ในภาคเหนือ ภาคตะวันออกเฉียงเหนือ และภาคกลาง สำหรับลมใต้และลมตะวันออกเฉียงใต้ยังคงพัดนำความชื้นจากอ่าวไทยเข้ามาปกคลุมภาคเหนือตอนล่าง ภาคตะวันออกเฉียงเหนือ ภาคกลาง และภาคตะวันออก ทำให้ประเทศไทยตอนบนยังคงมีฝนฟ้าคะนองบางแห่ง ส่วนลมตะวันตกพัดปกคลุมทะเลอันดามัน ภาคใต้ และอ่าวไทย ทำให้ภาคใต้มีฝนฟ้าคะนองบางแห่ง

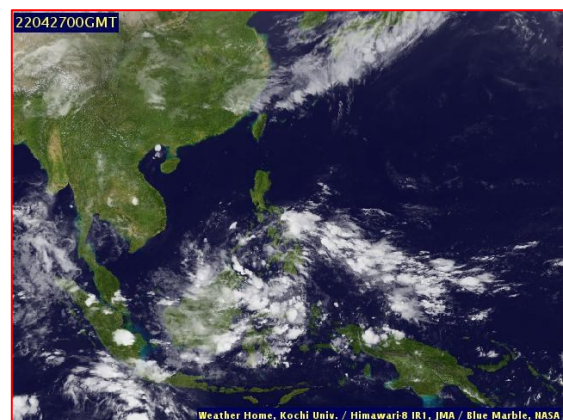
อนึ่ง ในช่วงวันที่ 28 เม.ย. – 2 พ.ค. 65 ลมใต้และลมตะวันออกเฉียงใต้ที่พัดปกคลุมบริเวณประเทศไทยตอนบนจะมีกำลังแรงขึ้น ประกอบกับในช่วงวันที่ 1 – 2 พ.ค. 65 บริเวณความกดอากาศสูงหรือมวลอากาศเย็นกำลังปานกลางจากประเทศจีนจะแผ่ลงมาปกคลุมภาคเหนือ ภาคตะวันออกเฉียงเหนือ และทะเลจีนใต้ ในขณะที่ประเทศไทยตอนบนมีอากาศร้อนถึงร้อนจัด ลักษณะเช่นนี้ทำให้บริเวณประเทศไทยตอนบนจะมีพายุฤดูร้อนเกิดขึ้น โดยมีลักษณะของพายุฝนฟ้าคะนอง ลมกระโชกแรง และมีลูกเห็บตกบางแห่ง รวมถึงอาจมีฟ้าผ่าเกิดขึ้นได้บางพื้นที่ สำหรับลมตะวันออกเฉียงใต้ที่พัดปกคลุมอ่าวไทยและภาคใต้จะมีกำลังแรงขึ้น ทำให้ภาคใต้มีฝนเพิ่มขึ้น และมีฝนตกหนักบางแห่ง

สภาพอากาศภาคตะวันออก

อากาศร้อนกับมีฟ้าหลัวในตอนกลางวัน โดยมีฝนฟ้าคะนองร้อยละ 10 ของพื้นที่ ส่วนมากบริเวณจังหวัดสระแก้ว ชลบุรี ระยอง จันทบุรี และตราด อุณหภูมิต่ำสุด 25-29 องศาเซลเซียส อุณหภูมิสูงสุด 35-37 องศาเซลเซียส ลมตะวันออกเฉียงใต้ ความเร็ว 10-30 กม./ชม. ทะเลมีคลื่นต่ำกว่า 1 เมตร บริเวณที่มีฝนฟ้าคะนองคลื่นสูงประมาณ 1 เมตร



แผนที่อากาศวันที่ 27 เม.ย. 65 เวลา 07.00 น.



ภาพถ่ายจากดาวเทียมวันที่ 28 เม.ย. เวลา 07.00 น.

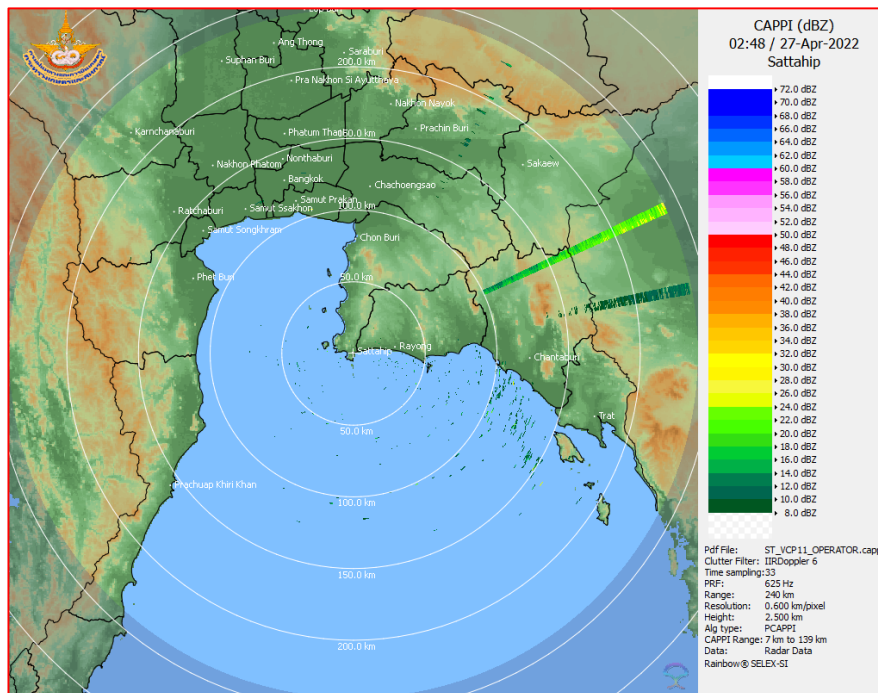
2) สถานการณ์ฝน

จากข้อมูลสถานการณ์ฝนในพื้นที่ลุ่มน้ำบางปะกง-ปราจีนบุรี ของวันที่ 27 เมษายน 2565 จากกรมอุตุนิยมวิทยา สถาบันสารสนเทศทรัพยากรน้ำ (องค์การมหาชน) กรมชลประทาน และกรมทรัพยากรน้ำ พบว่า มีฝนตกเล็กน้อยถึงปานกลาง บริเวณอำเภอศรีมโหสถ จังหวัดปราจีนบุรี และอำเภอเมือง จังหวัดสระแก้ว โดยมีปริมาณฝน 3.5 – 15.6 มม.

ข้อมูลสถานการณ์ฝนในพื้นที่ลุ่มน้ำบางปะกง-ปราจีนบุรี ณ วันที่ 27 เมษายน 2565
(ข้อมูลจากกรมอุตุนิยมวิทยา เวลา 07.00 น.)

ลำดับ	พื้นที่	ปริมาณฝน (มม.)
1	อ.ศรีมโหสถ จ.ปราจีนบุรี	15.6
2	อ.เมือง จ.สระแก้ว	3.5

หมายเหตุ“ฝน” คือ ฝนวัดปริมาณไม่ได้ (ต่ำกว่า 0.1 มิลลิเมตร), “*” คือ ไม่ได้รับข้อมูล



ภาพเรดาร์ตรวจอากาศ “สถานีสัตหีบ”
ณ วันที่ 27 เมษายน 2565 เวลา 09.48 น.
(ที่มา : กรมอุตุนิยมวิทยา)

สถานการณ์น้ำฝน

<p>WRF-ROMS (ThaiGeo), 24-Hour Precipitation, Thailand Model (3x3 km) 26-Apr-2022 19:00 to 27-Apr-2022 19:00 (Bangkok Time)</p> <p>Version: 04.01.C320505.20220403 Initial date 26-Apr-2022 19:00 (Bangkok Time)</p>	<p>WRF-ROMS (ThaiGeo), 24-Hour Precipitation, Thailand Model (3x3 km) 27-Apr-2022 19:00 to 28-Apr-2022 19:00 (Bangkok Time)</p> <p>Version: 04.01.C320505.20220403 Initial date 26-Apr-2022 19:00 (Bangkok Time)</p>
<p>แผนที่การคาดการณ์น้ำฝนวันที่ 27 เม.ย. 65</p>	<p>แผนที่การคาดการณ์น้ำฝนวันที่ 28 เม.ย. 65</p>
<p>WRF-ROMS (ThaiGeo), 24-Hour Precipitation, Thailand Model (3x3 km) 28-Apr-2022 19:00 to 29-Apr-2022 19:00 (Bangkok Time)</p> <p>Version: 04.01.C320505.20220403 Initial date 26-Apr-2022 19:00 (Bangkok Time)</p>	<p>WRF-ROMS, 24-Hour Precipitation, Southeast Asia Model (9x9 km) 28-Apr-2022 19:00 to 30-Apr-2022 19:00 (Bangkok Time)</p> <p>Version: 04.01.C320505.20220403 Initial date 26-Apr-2022 19:00 (Bangkok Time)</p>
<p>แผนที่การคาดการณ์น้ำฝนวันที่ 29 เม.ย. 65</p>	<p>แผนที่การคาดการณ์น้ำฝนวันที่ 30 เม.ย. 65</p>
<p>WRF-ROMS, 24-Hour Precipitation, Southeast Asia Model (9x9 km) 30-Apr-2022 19:00 to 01-May-2022 19:00 (Bangkok Time)</p> <p>Version: 04.01.C320505.20220403 Initial date 26-Apr-2022 19:00 (Bangkok Time)</p>	<p>WRF-ROMS, 24-Hour Precipitation, Southeast Asia Model (9x9 km) 28-Apr-2022 19:00 to 29-Apr-2022 19:00 (Bangkok Time)</p> <p>Version: 04.01.C320505.20220403 Initial date 26-Apr-2022 19:00 (Bangkok Time)</p>
<p>แผนที่การคาดการณ์น้ำฝนวันที่ 1 พ.ค. 65</p>	<p>แผนที่การคาดการณ์น้ำฝนวันที่ 2 พ.ค. 65</p>
<p>ที่มา : www.thaiwater.net</p>	
<p>ผลการคาดการณ์ปริมาณฝนล่วงหน้า</p>	

3) ข้อมูลปริมาณน้ำในลำน้ำ

สถานการณ์น้ำท่า (23 – 27 เม.ย. 65 ที่มา : กรมชลประทาน เวลา 06.00 น.)

สถานี	อำเภอ	จังหวัด	ลุ่มน้ำ	ระดับ	เสาร์	อาทิตย์	จันทร์	อังคาร	พุธ	แนว โน้ม (เพิ่ม/ ลด)
				ตลิ่ง(ม.)	23	24	25	26	27	
				ความจุ ลำน้ำ (ลบ.ม./ วิ.)	เม.ย.	เม.ย.	เม.ย.	เม.ย.	เม.ย.	
Kgt.19A	เกาะ จันทร์	ชลบุรี	บางปะกง	4.8	1.90	1.63	1.62	1.61	1.59	ลดลง
				83.95	5.05	1.50	1.42	1.35	1.20	
Kgt.30	เทศบาล เมือง	ฉะเชิงเทรา	บางปะกง	1.70	0.79	0.90	1.03	1.02	1.01	ลดลง
				น้ำหนูน	*	*	*	*	*	
Ny.1B	เมือง	นครนายก	บางปะกง	8.81	4.71	4.65	4.64	4.59	4.14	ลดลง
				246.90	19.30	17.50	17.20	15.70	5.80	
Ny.3	บ้านนา	นครนายก	บางปะกง	6.26	3.65	3.63	3.62	3.61	3.60	ลดลง
				80.10	*	*	*	*	*	
Ny.4	เมือง	ปราจีนบุรี	บางปะกง	3.34	*	*	0.39	*	*	*
				185.00	*	*	*	*	*	
Ny.7	เมือง	นครนายก	บางปะกง	6.56	4.59	4.47	4.46	4.32	4.23	ลดลง
				*	*	*	*	*	*	
Kgt.1	เมือง	ปราจีนบุรี	ปราจีนบุรี	4.13	0.49	0.41	0.20	0.05	-0.14	ลดลง
				774.00	*	*	*	*	*	
Kgt.3	กบินทร์ บุรี	ปราจีนบุรี	ปราจีนบุรี	8.79	1.01	1.04	1.06	0.99	0.82	ลดลง
				519.00	27.30	28.20	28.80	26.70	21.60	
Kgt.6	ศรีมหา โพธิ์	ปราจีนบุรี	ปราจีนบุรี	7.10	0.84	0.71	0.53	0.36	0.13	ลดลง
				-	*	*	*	*	*	
Kgt.9	เขา ฉกรรจ์	สระแก้ว	ปราจีนบุรี	10.00	3.78	3.77	3.77	3.77	3.77	ทรงตัว
				483.30	8.00	7.60	7.60	7.60	7.60	
Kgt.10	เมือง	สระแก้ว	ปราจีนบุรี	11.00	5.68	5.67	5.66	5.66	5.66	ทรงตัว
				300.00	10.40	10.10	9.80	9.80	9.80	
Kgt.13A	กบินทร์ บุรี	ปราจีนบุรี	ปราจีนบุรี	16.17	7.27	7.32	7.31	7.30	7.28	ลดลง
				448.90	13.40	14.40	14.20	14.00	13.60	
Kgt.14	นาดี	ปราจีนบุรี	ปราจีนบุรี	7.06	1.11	1.07	0.99	0.95	0.91	ลดลง
				370.50	*	*	*	*	*	

หมายเหตุ* ไม่ได้รับข้อมูล

4) สรุป

- สถานการณ์น้ำในลุ่มน้ำบางปะกง อยู่ในภาวะปกติ และระดับน้ำในลำน้ำส่วนใหญ่มีแนวโน้มลดลง
- สถานการณ์น้ำในลุ่มน้ำปราจีนบุรี อยู่ในภาวะปกติ และระดับน้ำในลำน้ำส่วนใหญ่มีแนวโน้มลดลง