

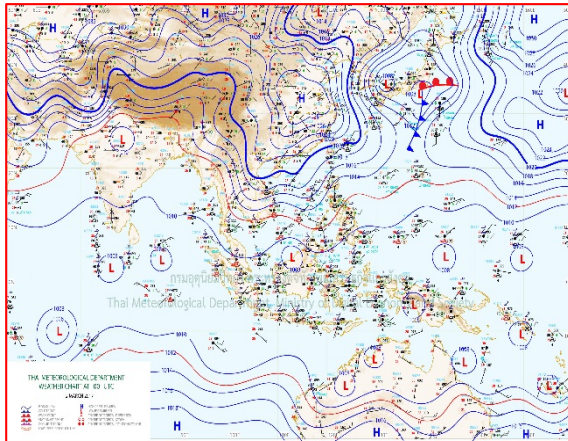
# รายงานสถานการณ์น้ำลุ่มน้ำบางปะกง วันที่ 2 มีนาคม 2560

## 1) สภาพภูมิอากาศ

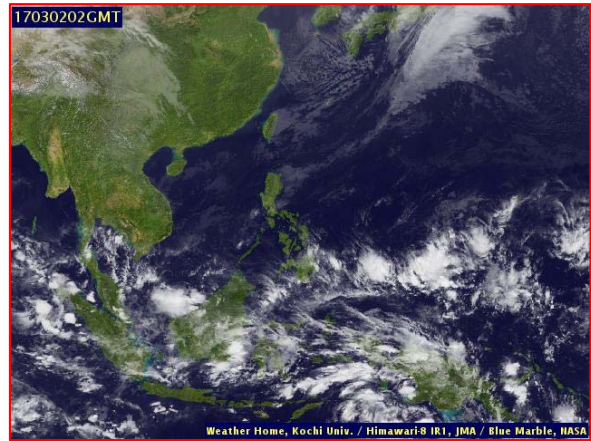
**ลักษณะอากาศทั่วไป** (ที่มา: กรมอุตุนิยมวิทยา)

พยากรณ์อากาศ 24 ชั่วโมงข้างหน้า บริเวณประเทศไทยตอนบน มีอากาศหนาวเย็นลง โดยอุณหภูมิจะลดลง 1-3 องศาเซลเซียส สำหรับภาคใต้ยังคงมีฝนตกส่วนมากทางตอนล่างของภาค ส่วนคลื่นลมบริเวณอ่าวไทยตอนล่างตั้งแต่จังหวัดสุราษฎร์ธานีลงไป มีคลื่นสูง 2-3 เมตร

**สภาพอากาศภาคตะวันออก** มีเมฆบางส่วน และอุณหภูมิลดลงเล็กน้อย กับมีอากาศร้อนในตอนกลางวัน อุณหภูมิต่ำสุด 21-26 องศาเซลเซียส อุณหภูมิสูงสุด 33-37 องศาเซลเซียส ลมตะวันออกเฉียงเหนือ ความเร็ว 15-35 กม./ชม. ทะเลมีคลื่นสูงประมาณ 1 เมตร ห่างฝั่งคลื่นสูง 1-2 เมตร



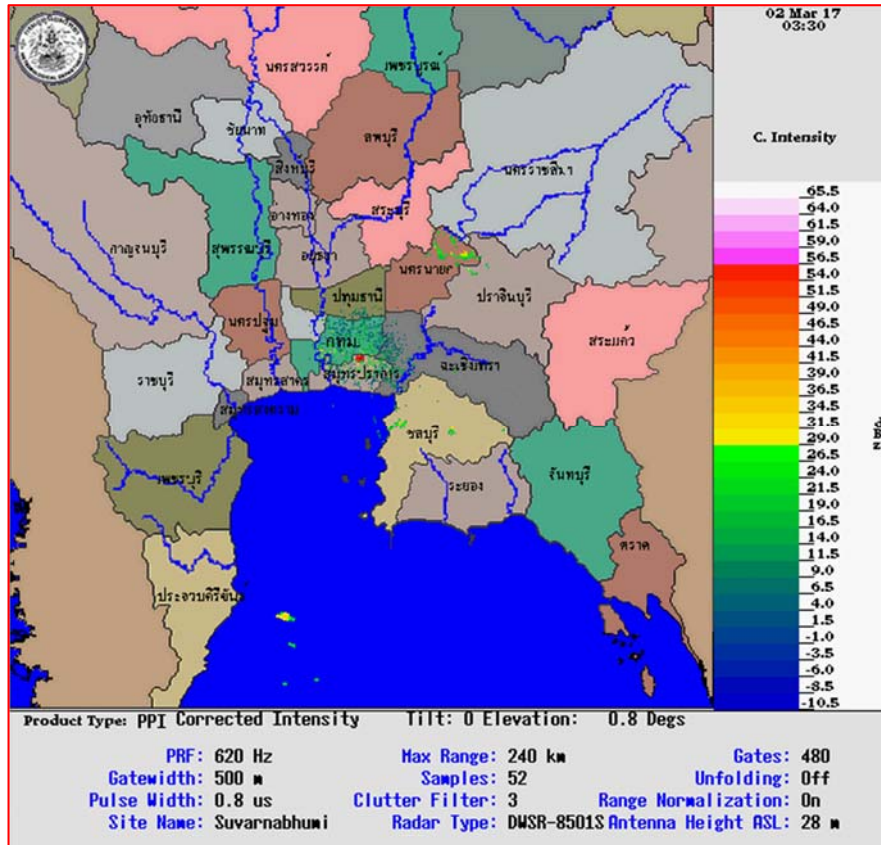
แผนที่อากาศ วันที่ 2 มี.ค. 2560  
เวลา 07.00 น.



ภาพถ่ายจากดาวเทียม วันที่ 2 มี.ค. 2560  
เวลา 09.00 น.

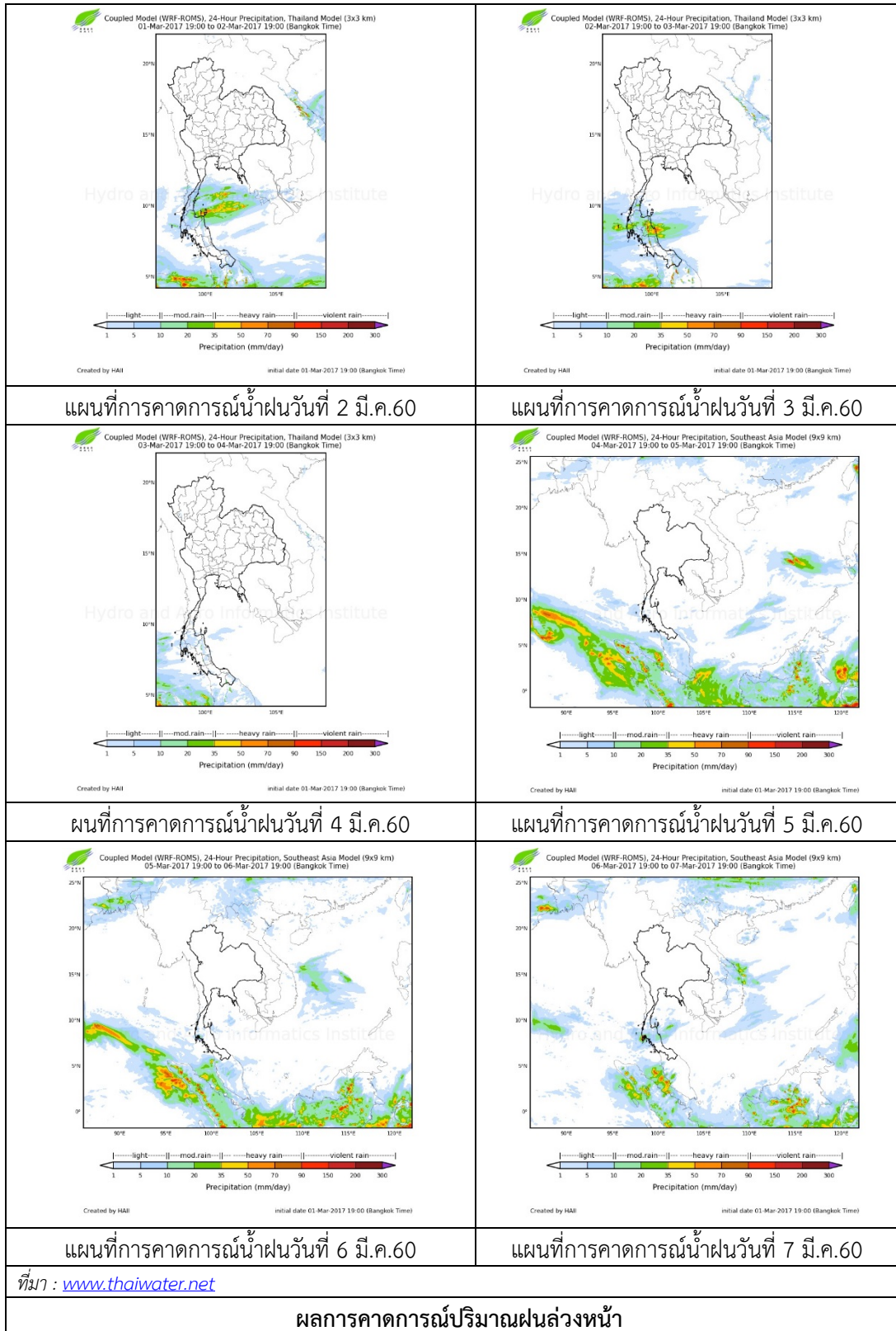
2) สถานการณ์ฝน

จากข้อมูลสถานการณ์ฝนในพื้นที่ลุ่มน้ำบางปะกงของวันที่ 2 มีนาคม 2560 จากกรมทรัพยากรน้ำ กรมอุตุนิยมวิทยา และสถาบันสารสนเทศทรัพยากรน้ำและการเกษตร (องค์การมหาชน) พบว่า ไม่มีฝนตกในพื้นที่



ภาพเรดาร์ตรวจอากาศ “สถานีสุวรรณภูมิ” ณ วันที่ 2 มีนาคม 2560 (ที่มา : กรมอุตุนิยมวิทยา)

สถานการณ์น้ำฝน



3) ข้อมูลปริมาณน้ำในลำน้ำ

ลุ่มน้ำบางปะกง ปัจจุบันสถานการณ์น้ำในลำน้ำโดยทั่วไปยังคงอยู่ในภาวะปกติ (ระดับน้ำต่ำกว่าระดับตลิ่งต่ำสุด) ระดับน้ำในลำน้ำส่วนใหญ่มีแนวโน้มลดลง

สถานการณ์น้ำท่า (26 ก.พ. – 2 มี.ค. 2560 ที่มา: กรมชลประทาน)

สถานี	อำเภอ	จังหวัด	ระดับตลิ่ง	อาทิตย์	จันทร์	อังคาร	พุธ	พฤหัสบดี
			ปริมาณน้ำ (ลบ.ม./วิ.)	26 ก.พ.	27 ก.พ.	28 ก.พ.	1 มี.ค.	2 มี.ค.
Kgt.19A	พนัสนิคม	ชลบุรี	4.8	1.81	1.81	1.81	1.58	1.81
			*	*	*	*	*	*
Kgt.30	เทศบาลเมือง	ฉะเชิงเทรา	1.70	0.75	0.86	0.75	0.58	0.36
			น้ำหนุน	*	*	*	*	*
Ny.1B	เมือง	นครนายก	8.81	4.62	4.68	4.60	4.14	4.12
			206	19.60	21.40	19.00	6.80	6.40
Ny.3	บ้านนา	นครนายก	6.26	1.44	1.43	1.42	1.40	1.38
			ติดฝาย	*	*	*	*	*
Ny.4	เมือง	ปราจีนบุรี	3.37	0.25	0.24	0.24	0.24	0.23
			177	*	*	*	*	*
Ny.7	เมือง	นครนายก	5.38	3.92	3.92	3.81	3.64	3.60
			*	*	*	*	*	*

หมายเหตุ \* ไม่มีข้อมูล

ข้อมูลระดับน้ำจากระบบตรวจวัดสภาพทางไกลอัตโนมัติลุ่มน้ำบางปะกง-ปราจีนบุรี กรมทรัพยากรน้ำ ประจำวันที่ 2 มีนาคม 2560

ข้อมูลระดับน้ำ (28 ก.พ. – 2 มี.ค. 2560 ที่มา: กรมทรัพยากรน้ำ)

สถานี	ตำบล	อำเภอ	จังหวัด	ระดับตลิ่ง (ต่ำสุด)	อังคาร	พุธ	พฤหัสบดี	แนวโน้ม
					28 ก.พ.	1 มี.ค.	2 มี.ค.	(เพิ่ม/ ลด)
บ้านบางขนาก	บางขนาก	บางน้ำเปรี้ยว	ฉะเชิงเทรา	9.58	0.30	0.39	0.36	ลดลง
บ้านโยธะกา	บางเตย	บ้านสร้าง	ปราจีนบุรี	10.87	2.86	2.82	2.82	ทรงตัว
บ้านใหม่	ศรีนาวา	เมือง	นครนายก	7.57	4.15	3.77	3.68	ลดลง
บ้านทุ่งยายชี	ท่าตะเกียบ	ท่าตะเกียบ	ฉะเชิงเทรา	5.78	2.30	2.32	2.31	ลดลง

4) สรุป

สถานการณ์น้ำในลุ่มน้ำบางปะกงประจำวันที่ 2 มีนาคม 2560 อยู่ในภาวะปกติ และระดับน้ำในลำน้ำส่วนใหญ่มีแนวโน้มลดลง