

รายงานสถานการณ์น้ำลุ่มน้ำโขง ชี มูล

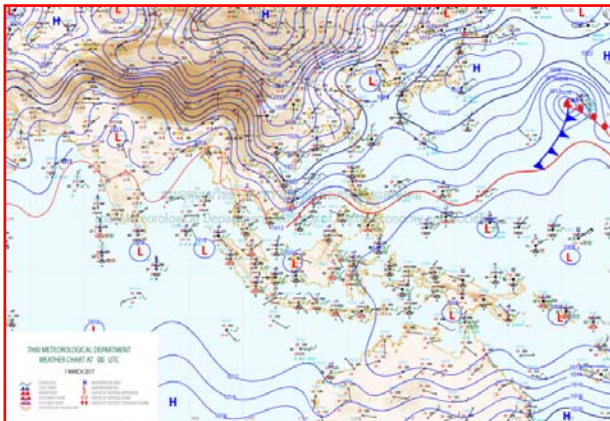
วันที่ 1 มีนาคม 2560

1) สภาพภูมิอากาศ

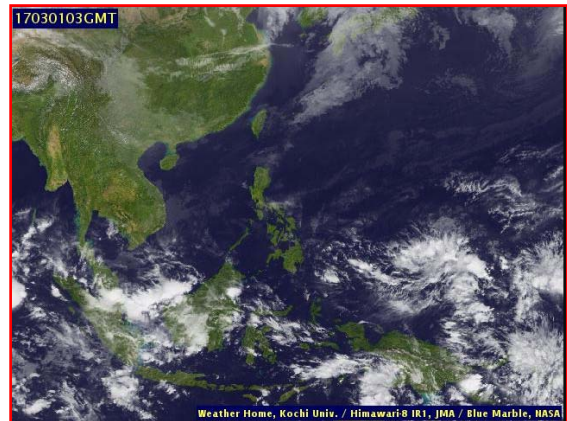
ลักษณะอากาศทั่วไป (ที่มา: กรมอุตุนิยมวิทยา)

พยากรณ์อากาศ 24 ชั่วโมงข้างหน้า บริเวณภาคเหนือและภาคตะวันออกเฉียงเหนือยังคงมีอากาศเย็น โดยอุณหภูมิจะเปลี่ยนแปลงเล็กน้อย ขอให้ประชาชนดูแลสุขภาพเนื่องจากสภาพอากาศที่เปลี่ยนแปลงไว้ด้วย สำหรับภาคใต้มีฝนตกเพิ่มขึ้นและมีฝนหนักบางแห่ง ส่วนอ่าวไทยตอนล่างจะมีคลื่นสูง 2-3 เมตร ขอให้ชาวเรือเดินเรือด้วยความระมัดระวังและเรือเล็กควรงดออกจากฝั่งในระยะนี้

สภาพอากาศภาคตะวันออกเฉียงเหนือ อากาศเย็น อุณหภูมิจะเปลี่ยนแปลงเล็กน้อย อุณหภูมิต่ำสุด 17-21 องศาเซลเซียส อุณหภูมิสูงสุด 30-34 องศาเซลเซียส บริเวณยอดภูอากาศหนาว อุณหภูมิต่ำสุด 9-14 องศาเซลเซียส ลมตะวันออกเฉียงเหนือ ความเร็ว 10-25 กม./ชม.



แผนที่อากาศ วันที่ 1 มี.ค. 2560 เวลา 07.00 น.



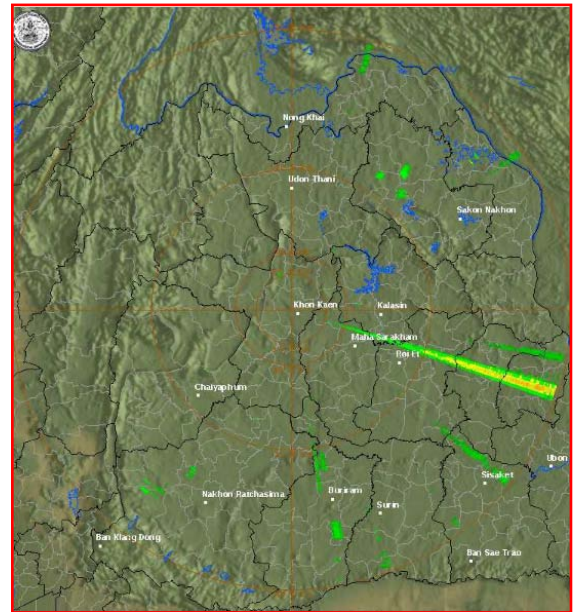
ภาพถ่ายจากดาวเทียม วันที่ 1 มี.ค. 2560

2) สถานการณ์ฝน

จากข้อมูลสถานการณ์ฝนในพื้นที่ลุ่มน้ำโขง ชี มูลของวันที่ 1 กุมภาพันธ์ 2560 จากกรมทรัพยากรน้ำ กรมอุตุนิยมวิทยากรมชลประทาน และสถาบันสารสนเทศทรัพยากรน้ำและการเกษตร (องค์การมหาชน) พบว่าไม่มีฝนตก หรือฝนตกเล็กน้อย



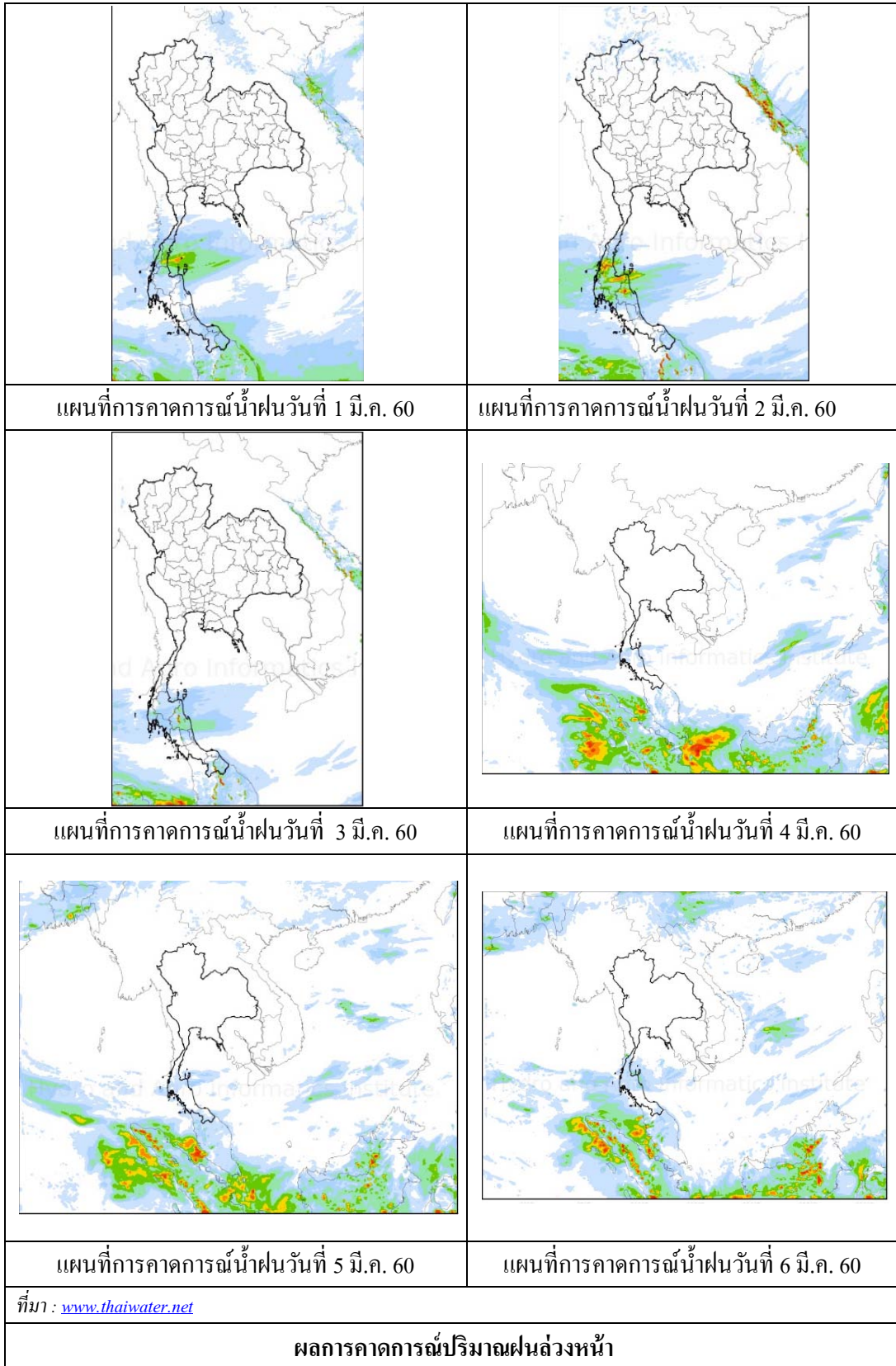
สถานีสกกลนคร เวลา 13.30 น.



สถานีขอนแก่น เวลา 13.30 น.

ภาพเรดาร์ตรวจอากาศ ณ วันที่ 1 มีนาคม 2560 (ที่มา :กรมอุตุนิยมวิทยา)

สถานการณ์น้ำฝน



3) ข้อมูลปริมาณน้ำในลำน้ำ

ลุ่มน้ำโขง ชี มูล ปัจจุบันสถานการณ์น้ำในลำน้ำ โดยทั่วไปยังคงอยู่ในภาวะปกติ ระดับน้ำในลำน้ำส่วนใหญ่มีแนวโน้มเพิ่มขึ้น

สถานการณ์น้ำท่า (25 ก.พ. - 1 มี.ค. 2560 ที่มา: กรมชลประทาน)

สถานี	แม่น้ำ	อำเภอ	จังหวัด	ระดับตลิ่ง	สถานี	อาทิตย์	จันทร์	อังคาร	พุธ
				ปริมาณน้ำ (ลบ.ม./วิ.)	25 ก.พ.	26 ก.พ.	27 ก.พ.	28 ก.พ.	1 มี.ค.
Kh.97	โขง-บน	เชียง คาน	เลย	19.00	6.49	5.99	5.66	5.76	6.19
				-	-	-	-	-	-
Kh.1	โขง-บน	เมือง	หนองคาย	13.00	3.60	3.62	3.40	3.30	2.94
				-	-	-	-	-	-
Kh.100	โขง-ล่าง	เมือง	บึงกาฬ	14.00	3.90	4.01	4.03	3.90	3.65
				-	-	-	-	-	-
Kh.16B	โขง-ล่าง	เมือง	นครพนม	13.00	2.27	2.35	2.50	2.60	2.58
				-	-	-	-	-	-
Kh.104	โขง-ล่าง	เมือง	มุกดาหาร	13.00	2.51	2.59	2.66	2.76	2.76
				-	-	-	-	-	-
E.23	ชี	เมือง	ชัยภูมิ	11.50	2.80	2.78	2.77	2.81	2.83
				500	0.0	0.0	0.0	0.0	0.0
E.16A	ชี	เมือง	ขอนแก่น	9.30	3.60	3.50	3.40	3.30	3.10
				600	-	-	-	-	-
E.8A	ชี	เมือง	มหาสารคาม	10.60	4.45	4.48	4.55	4.43	4.55
				990	-	-	-	-	-
E.18	ชี	ทุ่งเขา หลวง	ร้อยเอ็ด	9.50	1.88	1.83	1.78	1.73	1.75
				1,003	4.8	4.3	3.9	3.7	3.8
E.20A	ชี	มหาชัย ชนะ	ยโสธร	10.0	4.00	4.01	4.02	4.02	4.01
				1,154	35.0	35.8	36.6	36.6	35.8
M.2A	มูล	เฉลิมพระ เกียรติ	นครราชสีมา	6.20	0.49	0.45	0.48	0.43	0.43
				157	0.00	0.00	0.00	0.00	0.00
M.6A	มูล	สตึก	บุรีรัมย์	6.00	0.63	0.61	0.60	0.60	0.65
				440	0.00	0.00	0.00	0.00	0.00
M.4	มูล	ท่าตูม	สุรินทร์	6.30	1.03	1.00	0.98	0.98	0.99
				494	-	-	-	-	-
M.5	มูล	ราชัยไศล	ศรีสะเกษ	8.10	1.16	1.15	1.15	1.08	1.07
				903	3.64	3.60	3.60	3.32	3.28
M.7	มูล	เมือง	อุบลราชธานี	7.00	1.75	1.74	1.74	1.75	1.76
				2,300	60.50	59.80	59.80	60.50	61.20

สถานีห้วยหลวง ต.หม่ม อ.เมือง
จ.อุดรธานี(ลุ่มน้ำโขง)



สถานีบ้านตาลปากน้ำ ต.ไชยบุรี อ.ท่าอุเทน
จ.นครพนม (ลุ่มน้ำโขง)



สถานีบ้านเหล่ากชุมต.คอนหัน อ.เมือง
จ.ขอนแก่น(ลุ่มน้ำชี)



สถานีสตีกต.สตีกอ.สตีก
จ.บุรีรัมย์ (ลุ่มน้ำมูล)

