



# รายงาน สถานการณ์ปริมาณน้ำแหล่งน้ำขนาดเล็ก

## ภาคตะวันออกเฉียงเหนือ ประจำปีที่ 2 พ.ศ. 2565

### สทก.4 (29 แหล่งน้ำ)



วิกฤติน้ำมาก	9	แหล่งน้ำ
เฝ้าระวังวิกฤติน้ำมาก	4	แหล่งน้ำ
ปกติ	14	แหล่งน้ำ
เฝ้าระวังวิกฤติน้ำน้อย	2	แหล่งน้ำ
ปริมาณน้ำปัจจุบัน	38.68	ล้าน ลบ.ม.
คิดเป็นร้อยละ	92.88	ของความจุเก็บกัก

### สทก.5 (13 แหล่งน้ำ)



วิกฤติน้ำมาก	1	แหล่งน้ำ
เฝ้าระวังวิกฤติน้ำมาก	4	แหล่งน้ำ
ปกติ	7	แหล่งน้ำ
เฝ้าระวังวิกฤติน้ำน้อย	1	แหล่งน้ำ
ปริมาณน้ำปัจจุบัน	19.05	ล้าน ลบ.ม.
คิดเป็นร้อยละ	66.46	ของความจุเก็บกัก

### สทก.3 (32 แหล่งน้ำ)



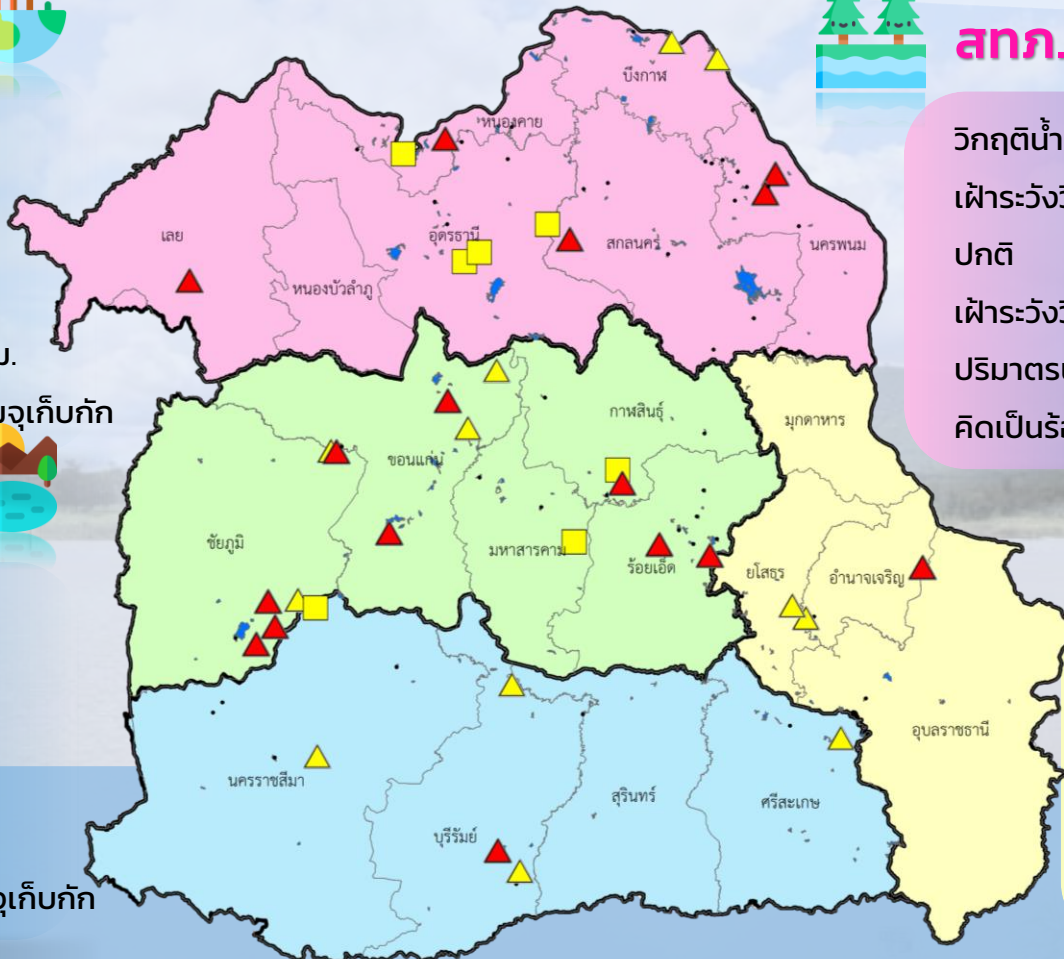
วิกฤติน้ำมาก	5	แหล่งน้ำ
เฝ้าระวังวิกฤติน้ำมาก	2	แหล่งน้ำ
ปกติ	21	แหล่งน้ำ
เฝ้าระวังวิกฤติน้ำน้อย	4	แหล่งน้ำ
ปริมาณน้ำปัจจุบัน	31.19	ล้าน ลบ.ม.
คิดเป็นร้อยละ	62.36	ของความจุเก็บกัก



### สทก.11 (6 แหล่งน้ำ)



วิกฤติน้ำมาก	1	แหล่งน้ำ
เฝ้าระวังวิกฤติน้ำมาก	2	แหล่งน้ำ
ปกติ	3	แหล่งน้ำ
เฝ้าระวังวิกฤติน้ำน้อย	0	แหล่งน้ำ
ปริมาณน้ำปัจจุบัน	13.89	ล้าน ลบ.ม.
คิดเป็นร้อยละ	89.32	ของความจุเก็บกัก



- ▲ วิกฤติน้ำมาก
- วิกฤติน้ำน้อย
- ▲ เฝ้าระวังวิกฤติน้ำมาก
- เฝ้าระวังวิกฤติน้ำน้อย

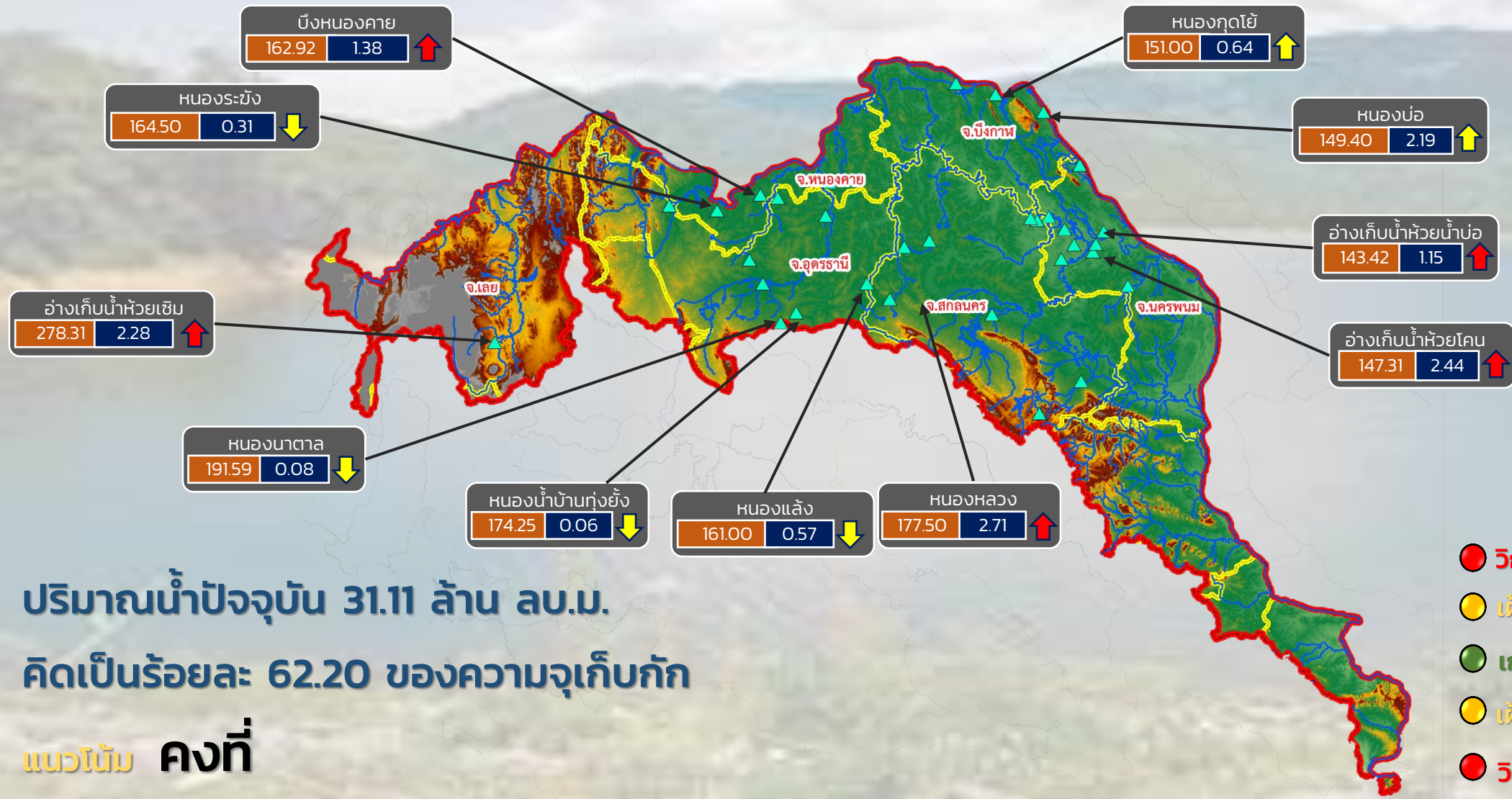
ความจุอ่างรวม 135.88 ล้าน ลบ.ม. คิดเป็นร้อยละ 75.66 ของความจุเก็บกัก  
 ปริมาณน้ำปัจจุบัน 102.81 ล้าน ลบ.ม. แนวโน้ม คงที่



# รายงานสถานการณ์ปริมาณน้ำแหล่งน้ำขนาดเล็ก ประจำวันที่ 2 พ.ค. 2565



## ศูนย์ป้องกันวิกฤติน้ำ กรมทรัพยากรน้ำ



ปริมาณน้ำปัจจุบัน 31.11 ล้าน ลบ.ม.  
คิดเป็นร้อยละ 62.20 ของความจุเก็บกัก

แนวโน้ม คงที่

- วิกฤติน้ำมาก 5 แหล่งน้ำ
- เฝ้าระวังน้ำมาก 2 แหล่งน้ำ
- เกณฑ์ปกติ 20 แหล่งน้ำ
- เฝ้าระวังน้ำน้อย 4 แหล่งน้ำ
- วิกฤติน้ำน้อย 0 แหล่งน้ำ

ระดับ (ม.รทก.)    ปริมาตร (ล้าน ลบ.ม.)

↑↓ แนวโน้ม ในช่วงเฝ้าระวัง  
↑↓ แนวโน้ม ในช่วงวิกฤติ    ▲ สกท. 3

ลุ่มน้ำโขง (ตะวันออกเฉียงเหนือ)

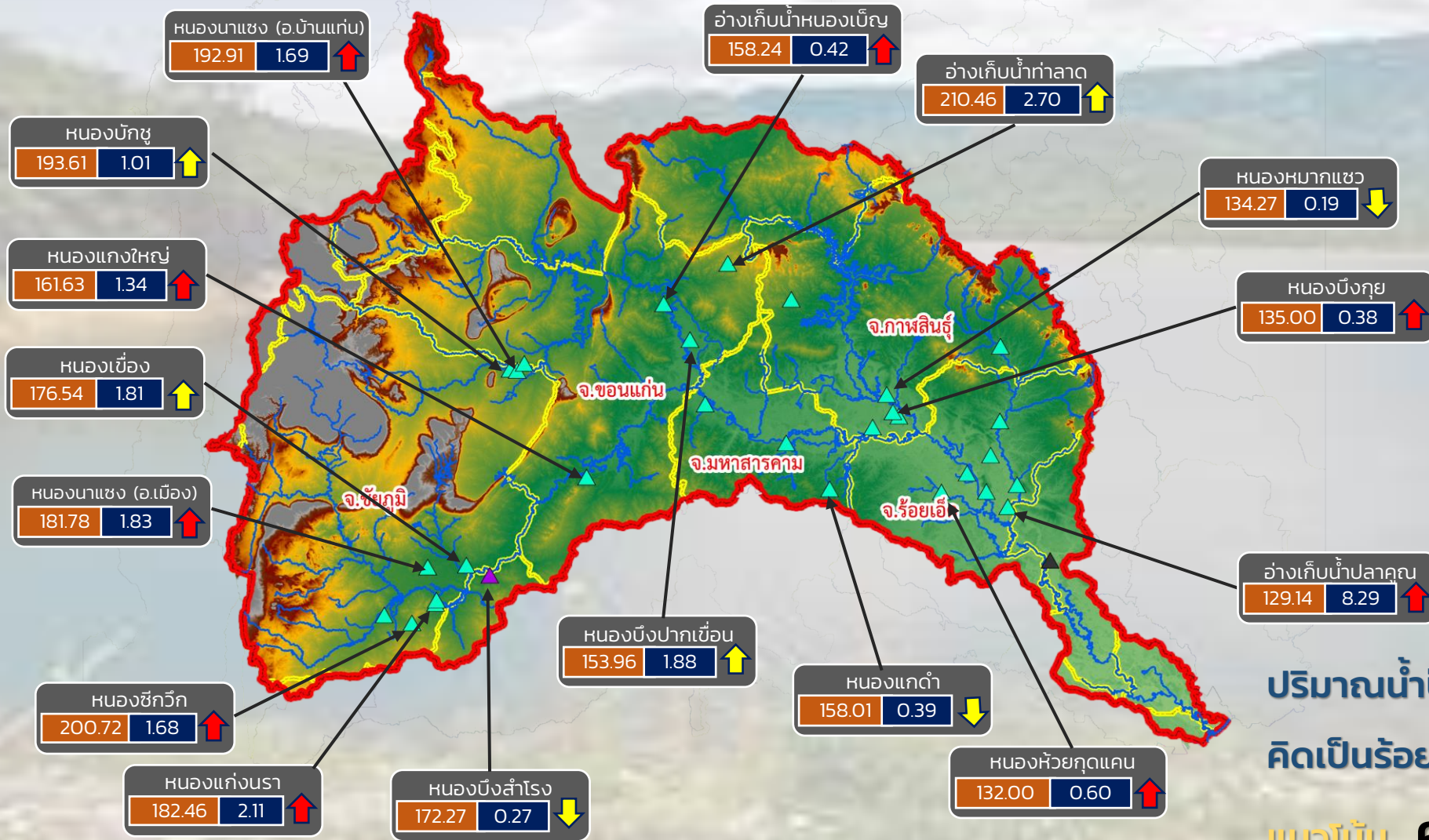




# รายงานสถานการณ์ปริมาณน้ำแหล่งน้ำขนาดเล็ก ประจำวันที่ 2 พ.ค. 2565



## ศูนย์ป้องกันวิกฤติน้ำ กรมทรัพยากรน้ำ



- วิกฤติน้ำมาก 9 แหล่งน้ำ
- เฝ้าระวังน้ำมาก 4 แหล่งน้ำ
- เกณฑ์ปกติ 16 แหล่งน้ำ
- เฝ้าระวังน้ำน้อย 3 แหล่งน้ำ
- วิกฤติน้ำน้อย 0 แหล่งน้ำ

ปริมาณน้ำปัจจุบัน 43.95 ล้าน ลบ.ม.  
คิดเป็นร้อยละ 86.58 ของความจุเก็บกัก

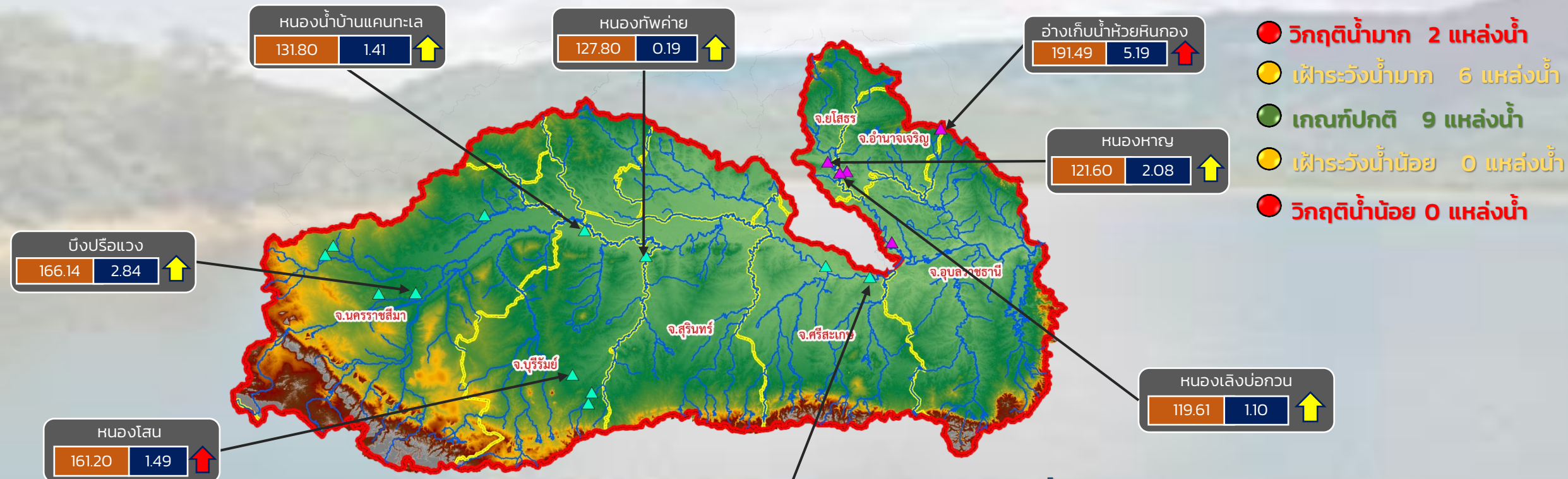
แนวโน้ม คงที่

ระดับ (ม.รทก)	ปริมาตร (ล้าน ลบ.ม.)
---------------	----------------------

↑ ↓ แนวโน้ม ในช่วงเฝ้าระวัง      ▲ สกท. 4      ▲ สกท. 11  
 ↑ ↓ แนวโน้ม ในช่วงวิกฤติ      ▲ สกท. 5

ลุ่มน้ำชี

## ศูนย์ป้องกันวิกฤติน้ำ กรมทรัพยากรน้ำ



- วิกฤติน้ำมาก 2 แหล่งน้ำ
- เฝ้าระวังน้ำมาก 6 แหล่งน้ำ
- เกณฑ์ปกติ 9 แหล่งน้ำ
- เฝ้าระวังน้ำน้อย 0 แหล่งน้ำ
- วิกฤติน้ำน้อย 0 แหล่งน้ำ

ปริมาณน้ำปัจจุบัน 27.67 ล้าน ลบ.ม.  
คิดเป็นร้อยละ 78.83 ของความจุเก็บกัก

แนวโน้ม **ลดลง**

ระดับ (ม.รทก.)    ปริมาตร (ล้าน ลบ.ม.)

↑ ↓ แนวโน้ม ในช่วงเฝ้าระวัง  
↑ ↓ แนวโน้ม ในช่วงวิกฤติ

▲ สกท. 5  
▲ สกท. 11

ลุ่มน้ำมูล



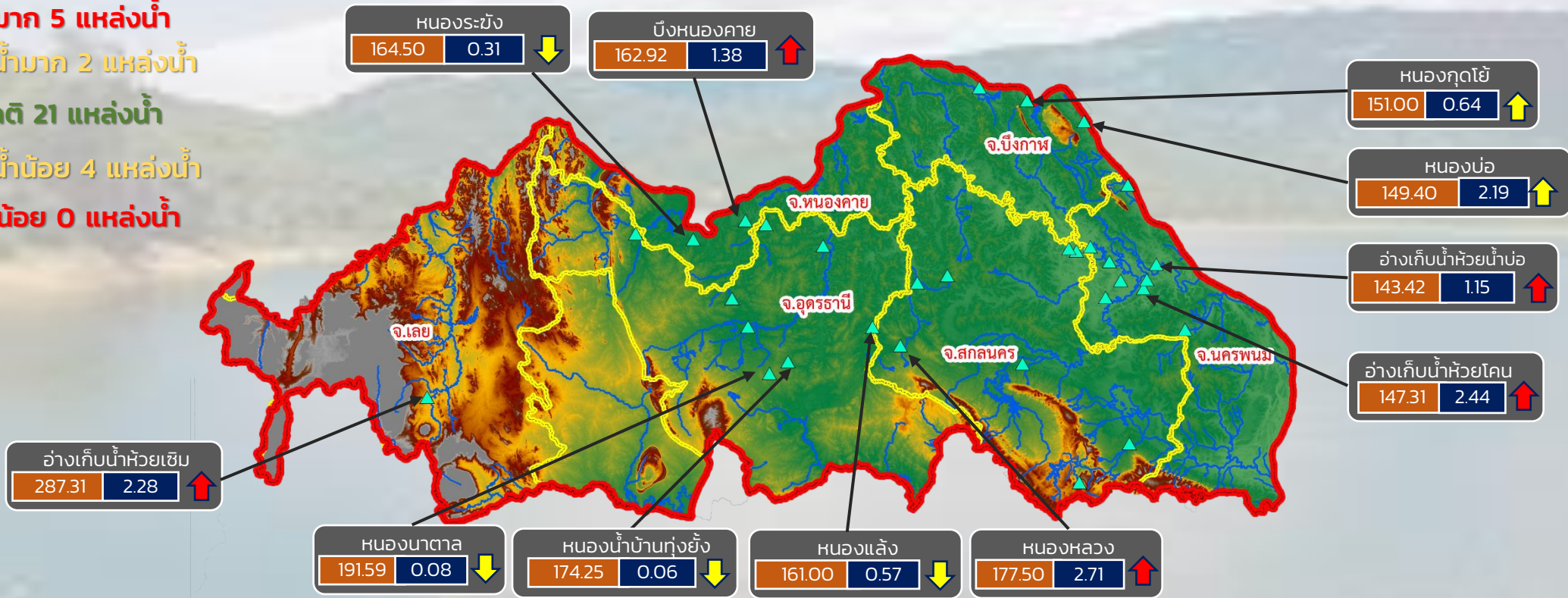


# รายงานสถานการณ์ปริมาณน้ำแหล่งน้ำขนาดเล็ก ประจำวันที่ 2 พ.ค. 2565



## ศูนย์ป้องกันวิกฤติน้ำ กรมทรัพยากรน้ำ

- วิกฤติน้ำมาก 5 แหล่งน้ำ
- ฝักระวังน้ำมาก 2 แหล่งน้ำ
- เกณฑ์ปกติ 21 แหล่งน้ำ
- ฝักระวังน้ำน้อย 4 แหล่งน้ำ
- วิกฤติน้ำน้อย 0 แหล่งน้ำ



ปริมาณน้ำปัจจุบัน 31.11 ล้าน ลบ.ม.

คิดเป็นร้อยละ 62.20 ของความจุเก็บกัก

แนวโน้ม คงที่

ระดับ (ม.รทก.)	ปริมาตร (ล้าน ลบ.ม.)
----------------	----------------------

↑↓ แนวโน้ม ในช่วงฝักระวัง  
↑↓ แนวโน้ม ในช่วงวิกฤติ

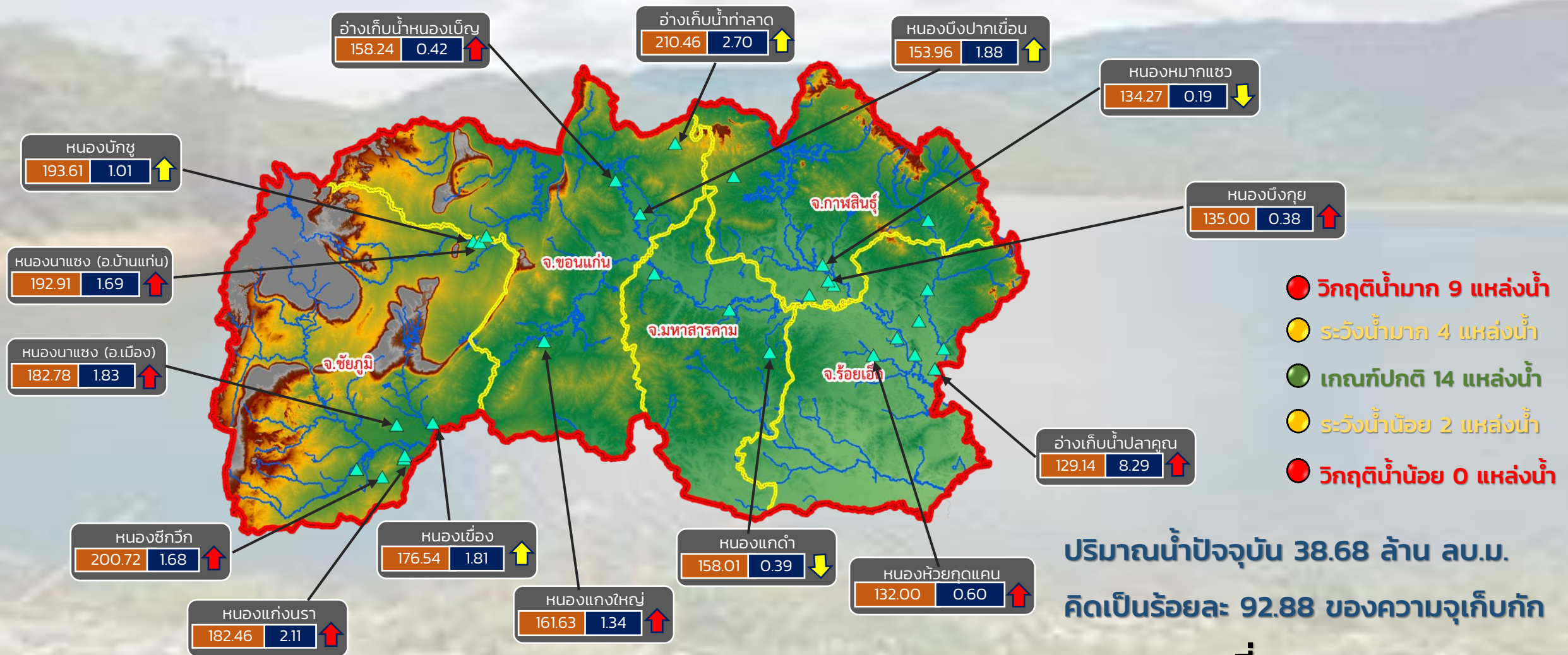
### สำนักงานทรัพยากรน้ำภาค 3



# รายงานสถานการณ์ปริมาณน้ำแหล่งน้ำขนาดเล็ก ประจำวันที่ 2 พ.ค. 2565



## ศูนย์ป้องกันวิกฤติน้ำ กรมทรัพยากรน้ำ



- วิกฤติน้ำมาก 9 แหล่งน้ำ
- ระดับน้ำมาก 4 แหล่งน้ำ
- เกณฑ์ปกติ 14 แหล่งน้ำ
- ระดับน้ำน้อย 2 แหล่งน้ำ
- วิกฤติน้ำน้อย 0 แหล่งน้ำ

ปริมาณน้ำปัจจุบัน 38.68 ล้าน ลบ.ม.  
คิดเป็นร้อยละ 92.88 ของความจุเก็บกัก

แนวโน้ม คงที่

ระดับ (ม.รทก.)    ปริมาตร (ล้าน ลบ.ม.)

↑ ↓ แนวโน้ม ในช่วงเฟิาระวัง  
↑ ↓ แนวโน้ม ในช่วงวิกฤติ

สำนักงานทรัพยากรน้ำภาค 4

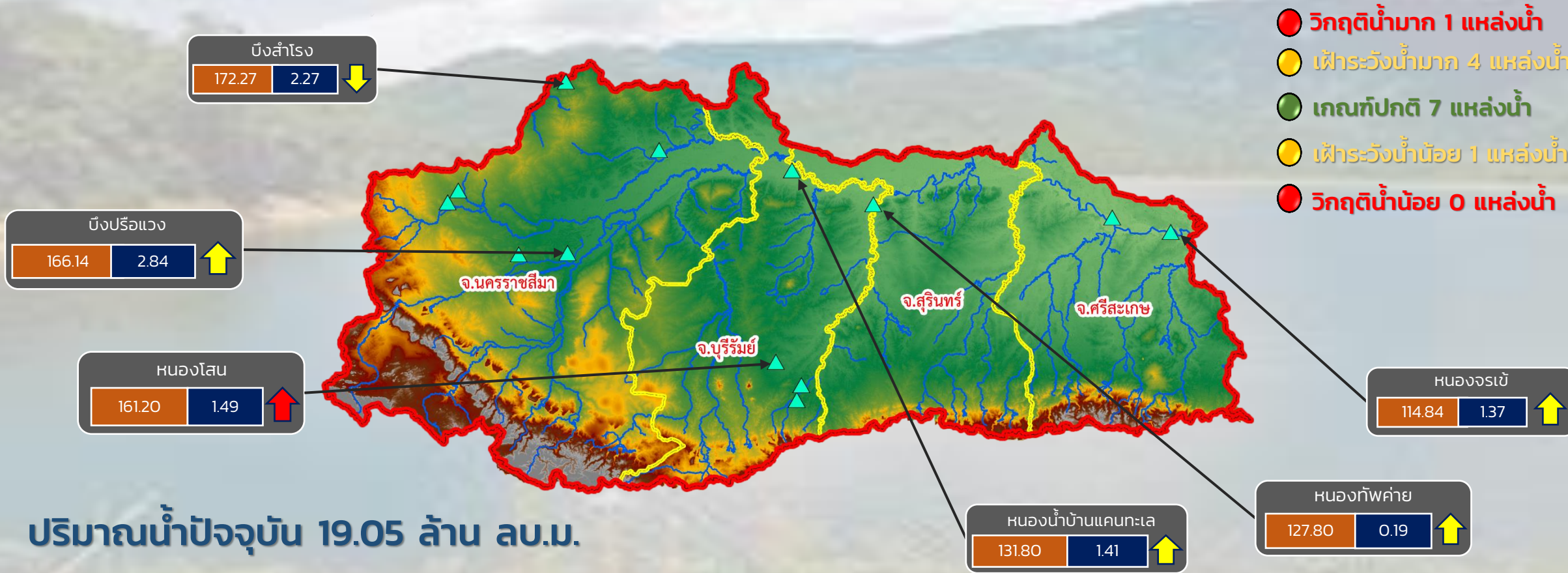




# รายงานสถานการณ์ปริมาณน้ำแหล่งน้ำขนาดเล็ก ประจำวันที่ 2 พ.ค. 2565



## ศูนย์ป้องกันวิกฤติน้ำ กรมทรัพยากรน้ำ



ปริมาณน้ำปัจจุบัน 19.05 ล้าน ลบ.ม.  
คิดเป็นร้อยละ 66.46 ของความจุเก็บกัก

แนวโน้ม **ลดลง**

ระดับ (ม.รทก.)	ปริมาตร (ล้าน ลบ.ม.)
----------------	----------------------

↑ ↓ แนวโน้ม ในช่วงเฟ้าระวัง  
 ↑ ↓ แนวโน้ม ในช่วงวิกฤติ

สำนักงานทรัพยากรน้ำภาค 5

## ศูนย์ป้องกันวิกฤติน้ำ กรมทรัพยากรน้ำ



- วิกฤติน้ำมาก 1 แหล่งน้ำ
- เฝ้าระวังน้ำมาก 2 แหล่งน้ำ
- เกณฑ์ปกติ 3 แหล่งน้ำ
- เฝ้าระวังน้ำน้อย 0 แหล่งน้ำ
- วิกฤติน้ำน้อย 0 แหล่งน้ำ

ปริมาณน้ำปัจจุบัน 13.89 ล้าน ลบ.ม.  
คิดเป็นร้อยละ 89.32 ของความจุเก็บกัก

แนวโน้ม **ลดลง**