



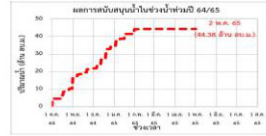
กรมทรัพยากรน้ำ

รายงานการให้ความช่วยเหลือภาวะน้ำท่วม
และสนับสนุนน้ำสะอาด

ตั้งแต่วันที่ 1 ต.ค. 2564 - 2 พ.ค. 2565

ดำเนินการแล้ว

44.38 ล้าน ลบ.ม.
(แล้วเสร็จ)



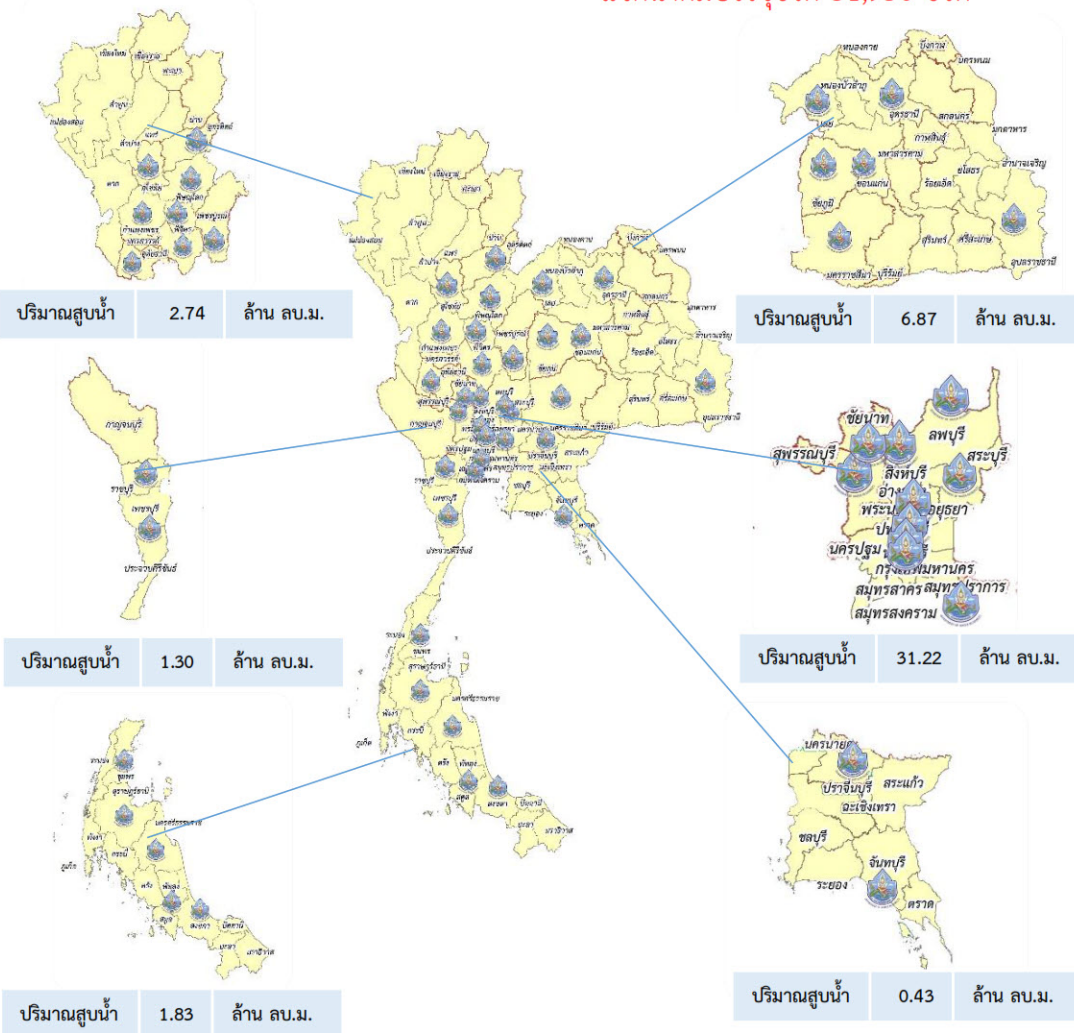
เกินแผนที่วางไว้

44.38 ล้าน ลบ.ม.

148%

เครื่องสูบน้ำ	110	เครื่อง (มี 211 เครื่อง)
ปริมาณสูบน้ำ	44.38	ล้าน ลบ.ม.
ประโยชน์ที่ได้รับ	46,091	ครัวเรือน
ประชากร	158,628	คน
พื้นที่	149,291	ไร่

*แจกน้ำดื่มบรรจุขวด 31,950 ขวด



รายงานการช่วยเหลือพื้นที่ประสบปัญหาน้ำท่วม โดยกรมทรัพยากรน้ำ

ในช่วงวันที่ ๑ ตุลาคม ๒๕๖๔ - ๒ พฤษภาคม ๒๕๖๕

รายงาน ณ วันที่ ๒ พฤษภาคม ๒๕๖๕

หน่วยงาน	จังหวัด	อุปกรณ์/เครื่องมือ		ปริมาณการสูบน้ำ (ลบ.ม.)	ปริมาณการ แจกจ่ายน้ำ สะอาด (ลิตร)	น้ำดื่ม บรรจุขวด (ขวด)	ประโยชน์ที่ได้รับ		
		เครื่องสูบน้ำ	จำนวน				อุปโภค-บริโภค		พื้นที่เกษตร (ไร่)
							ครัวเรือน	ประชากร	
ภาค ๑	กำแพงเพชร	๑๒	๑	๒๐๔,๐๐๐	-	-	๒,๒๐๑	๖,๔๕๔	-
ภาค ๒	สมุทรปราการ	๑๒,๓๐	๕	๘๐๖,๒๘๐	-	-	-	๑๐๐	-
	พระนครศรีอยุธยา	๑๒	๑	๗๕,๕๘๐	-	๒,๑๐๐	๑๘๐	๘๖๗	-
	นครสวรรค์	๑๒,๓๐	๔	๑,๖๒๘,๑๐๐	-	๑,๒๐๐	๙๕	๔๔๙	๕,๐๐๐
	สิงห์บุรี	๑๒	๔	๒๕๗,๒๘๐	๖,๐๐๐	๑,๒๐๐	๗๔๕	๒,๓๑๐	๑๐๕
	สระบุรี	๓๐	๒	๑,๕๑๒,๐๐๐	๑๒,๐๐๐	๔,๒๐๐	๕,๓๒๖	๒๐,๙๐๓	๓๐๐
	ปทุมธานี	-	-	-	-	๑,๒๐๐	๑๑๘	๕๑๔	-
	ชัยนาท	-	-	-	-	๘๔๐	๖๖	๓๑๑	-
	อ่างทอง	-	-	-	-	๑,๒๐๐	๑๐๗	๔๙๘	-
	อุทัยธานี	-	-	-	-	๙๐๐	๗๒	๓๐๙	-
	เพชรบูรณ์	-	-	-	-	๑,๕๖๐	๑๓๘	๕๙๓	-
	นนทบุรี	-	-	-	-	๗๒๐	๕๘	๒๓๗	-
	ลพบุรี	-	-	-	-	๗๒๐	๖๔	๒๘๐	-
ภาค ๓	อุดรธานี	๘,๑๐	๒	๕๑,๘๐๐	-	-	๑,๐๖๔	๒,๖๔๓	-
	เลย	๑๒	๑	๗๔,๘๘๐	-	-	-	๒๐,๐๐๐	-
ภาค ๔	ขอนแก่น	๑๒,๓๐	๓	๑,๕๔๓,๕๒๐	-	-	๒,๖๓๕	๕,๐๘๐	๕๐๐
	ชัยภูมิ	๑๒,๓๐	๒	๒๘๒,๒๐๐	-	-	๑,๑๖๐	๒,๐๑๓	-
ภาค ๕	นครราชสีมา	๑๒,๓๐	๑๐	๑,๙๙๐,๖๒๐	-	-	๑๓,๙๒๐	๓๒,๓๓๔	-
ภาค ๖	ปราจีนบุรี	๑๐	๔	๔๒๕,๖๐๐	-	-	-	-	-
	จันทบุรี	-	-	-	-	๓,๘๔๐	๓๒๐	๑,๒๘๐	-
ภาค ๗	ราชบุรี	๑๐,๑๒	๖	๑,๑๖๘,๗๔๐	-	-	๖๖๑	๑,๘๒๔	๑,๑๔๖
	สุพรรณบุรี	๑๐,๑๒,๓๐	๓๓	๒๘,๕๕๔,๑๐๐	-	๑๐,๐๐๐	๘,๙๕๒	๒๖,๓๖๕	๘๖,๗๒๕
	เพชรบุรี	๑๒	๑	๑๓๒,๘๔๐	-	-	๒๕๐	๙๘๐	๗๐๐
ภาค ๘	นครศรีธรรมราช	๑๒	๔	๑,๑๘๗,๒๒๐	-	-	-	๖,๑๒๐	๔๐,๐๐๐
	พัทลุง	๑๒	๒	๕,๖๗๐	-	-	๒,๘๙๒	๗,๔๓๙	-
	สงขลา	๑๒	๘	๕๓๖,๒๒๐	-	-	๑,๕๓๐	๔,๘๕๖	๑,๖๕๐
ภาค ๙	พิษณุโลก	๘	๓	๒๙๖,๗๐๐	-	-	๑๑๐	๙๙๐	๖๕๐
	อุตรดิตถ์	๑๐	๑	๒๓,๗๖๐	-	๑,๐๐๐	๘๕๓	๓,๑๒๕	-
	พิจิตร	๑๒	๓	๒๐๙,๒๐๐	-	-	๕๑๕	๑,๙๑๗	๔,๒๐๐
	สุโขทัย	๑๒	๓	๓๘๖,๑๐๐	-	-	๑,๓๔๘	๔,๘๖๗	๗,๘๐๐
ภาค ๑๐	ชุมพร	๑๒	๑	๒๔,๐๐๐	-	๑,๒๐๐	๘๕	๓๒๐	๑๕
	สุราษฎร์ธานี	๑๒	๑	๘๑,๖๐๐	-	๗๐	๙๐	๓๓๕	๕๐๐
ภาค ๑๑	อุบลราชธานี	๑๒,๓๐	๕	๒,๙๒๖,๔๐๐	-	-	๕๓๖	๒,๓๑๕	-
	๓๓ จังหวัด		๑๑๐	๔๔,๓๘๔,๔๑๐	๑๘,๐๐๐	๓๑,๙๕๐	๔๖,๐๙๑	๑๕๘,๖๒๘	๑๔๙,๒๙๑

ภาค ๒ สนับสนุนเครื่องสูบน้ำ ๓๐" ๑ เครื่อง ช่วยสูบน้ำท่วมขัง ต.บางใหญ่ จ.สุพรรณบุรี ๙๙๓,๖๐๐ ลบ.ม

ภาค ๒ สนับสนุนเครื่องสูบน้ำ ๓๐"๑ เครื่อง ๑๒"๑เครื่อง ช่วยสูบน้ำท่วมขัง ต.บางเลน จ.สุพรรณบุรี ๕๔๐,๐๐๐ ลบ.มและ ๒๓๓,๒๘๐ ลบ.ม.ตามลำดับ

ภาค ๒ สนับสนุนเครื่องสูบน้ำ ๓๐" ๒ เครื่อง ช่วยสูบน้ำท่วมขัง ต.ต้นตาลและ ต.บางตะเคียน จ.สุพรรณบุรี ๖๐๔,๘๐๐ ลบ.ม และ ๑,๓๓๓,๘๐๐ ลบ.ม

ภาค ๖ สนับสนุนเครื่องสูบน้ำ ๑๒" ๓ เครื่อง ช่วยสูบน้ำท่วมขัง จ.สมุทรปราการ ปริมาณ ๔๗๐,๔๐๐ ลบ.ม

ภาค ๖ สนับสนุนเครื่องสูบน้ำ ๑๒" ๑ เครื่อง ช่วยสูบน้ำท่วมขัง ต.ไผ่กองดิน จ.สุพรรณบุรี ปริมาณ ๒๗๕,๒๐๐ ลบ.ม

ภาค ๖ สนับสนุนเครื่องสูบน้ำ ๓๐" ๑ เครื่อง ช่วยสูบน้ำท่วมขัง ต.บางใหญ่ จ.สุพรรณบุรี ๑,๐๙๖,๒๐๐ ลบ.ม

ภาค ๖ สนับสนุนน้ำดื่มบรรจุขวด จ.สุพรรณบุรี จำนวน ๑๐,๐๐๐ ขวด