

รายงานสถานการณ์น้ำลุ่มน้ำยมและน่าน

วันที่ 3 พฤษภาคม 2565

1) สภาพภูมิอากาศ

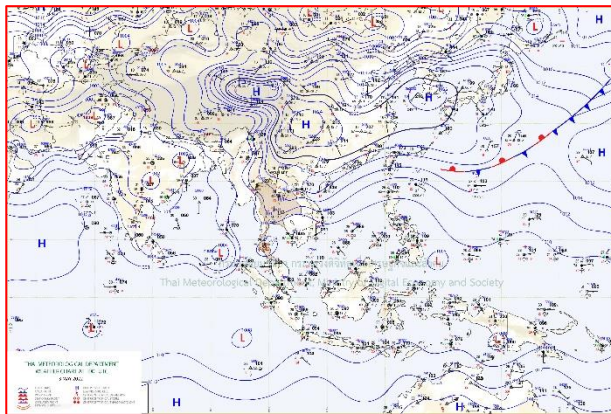
ลักษณะอากาศทั่วไป (ที่มา: กรมอุตุนิยมวิทยา)

พยากรณ์อากาศ 24 ชั่วโมงข้างหน้า ภาคใต้มีฝนเพิ่มมากขึ้นกับมีฝนตกหนักบางแห่ง เนื่องจากมีหย่อมความกดอากาศต่ำปกคลุมบริเวณภาคใต้ ประกอบกับลมตะวันออกเฉียงใต้ที่พัดปกคลุมอ่าวไทย ภาคใต้ และทะเลอันดามัน มีกำลังแรงขึ้น ขอให้ประชาชนในบริเวณภาคใต้ระมัดระวังอันตรายจากฝนที่ตกหนักและฝนที่ตกสะสม และเกษตรกรควรเตรียมการป้องกันและระวังความเสียหายที่จะเกิดต่อผลผลิตทางการเกษตรไว้ด้วย สำหรับบริเวณความกดอากาศสูงหรือมวลอากาศเย็นกำลังปานกลางจากประเทศจีนปกคลุมประเทศไทยตอนบน และทะเลจีนใต้ ทำให้ประเทศไทยตอนบนมีฝนลดลงกับมีลมแรง

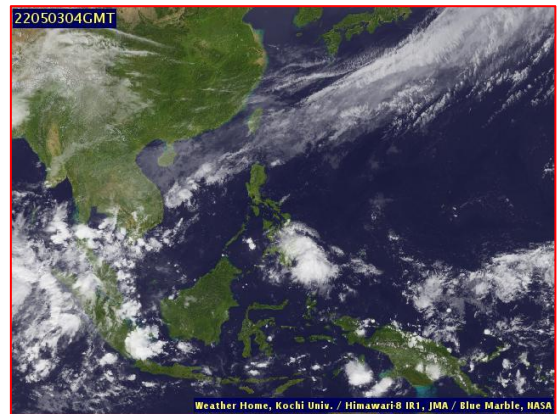
สภาพอากาศภาคเหนือ มีฝนบางแห่ง และมีลมแรง อุณหภูมิต่ำสุด 20-24 องศาเซลเซียส อุณหภูมิสูงสุด 27-35 องศาเซลเซียส ลมตะวันออกเฉียงเหนือ ความเร็ว 10-25 กม./ชม.

ผลคาดการณ์ปริมาณน้ำฝนล่วงหน้า 1-7 วัน ภาคเหนือ

ในช่วงวันที่ 3 - 4 พ.ค. 65 อากาศร้อน กับมีฟ้าหลัวในตอนกลางวัน โดยมีฝนฟ้าคะนองร้อยละ 10-30 ของพื้นที่ ส่วนมากทางตอนบนของภาค อุณหภูมิต่ำสุด 20-25 องศาเซลเซียส อุณหภูมิสูงสุด 32-39 องศาเซลเซียส ส่วนในช่วงวันที่ 5 - 9 พ.ค. 65 มีฝนฟ้าคะนองร้อยละ 40-60 ของพื้นที่ กับมีลมกระโชกแรง และลูกเห็บตกบางแห่ง โดยมีฝนตกหนักบางพื้นที่ อุณหภูมิต่ำสุด 20-24 องศาเซลเซียส อุณหภูมิสูงสุด 32-36 องศาเซลเซียส ลมตะวันออกเฉียงใต้ ความเร็ว 10-15 กม./ชม.



แผนที่อากาศ วันที่ 3 พ.ค. 2565 เวลา 07.00 น.



ภาพถ่ายจากดาวเทียม วันที่ 3 พ.ค. 2565

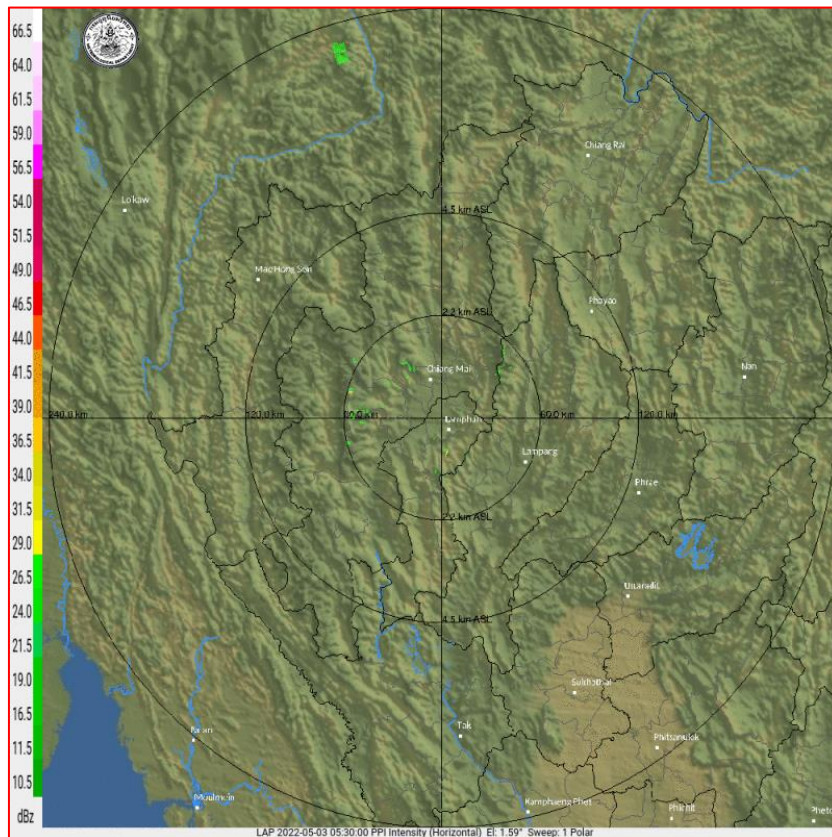
2) สถานการณ์ฝน

จากข้อมูลสถานการณ์ฝนในพื้นที่ลุ่มน้ำยมและน่านของวันที่ 2 พฤษภาคม 2565 จากกรมทรัพยากรน้ำ กรมอุตุนิยมวิทยา กรมชลประทาน และสถาบันสารสนเทศทรัพยากรน้ำ (องค์การมหาชน) พบว่า ไม่พบรายงานปริมาณฝนในพื้นที่ลุ่มน้ำยมและน่าน

ข้อมูลสถานการณ์ฝนในพื้นที่ลุ่มน้ำยมและน่าน ณ วันที่ 2 พฤษภาคม 2565 เวลา 07.00 น.

ลุ่มน้ำ	จังหวัด*	ปริมาณฝน 24 ชม.(มม.)
ยม	แพร่	-
	สุโขทัย	-
น่าน	น่าน	-
	อุตรดิตถ์	-
	พิษณุโลก	-
	พิจิตร (สภช.)	-

หมายเหตุ “ - ” คือ ยังไม่ได้รับรายงาน, *จังหวัดมีพื้นที่ลุ่มน้ำมากกว่าร้อยละ 50 ขึ้นไป

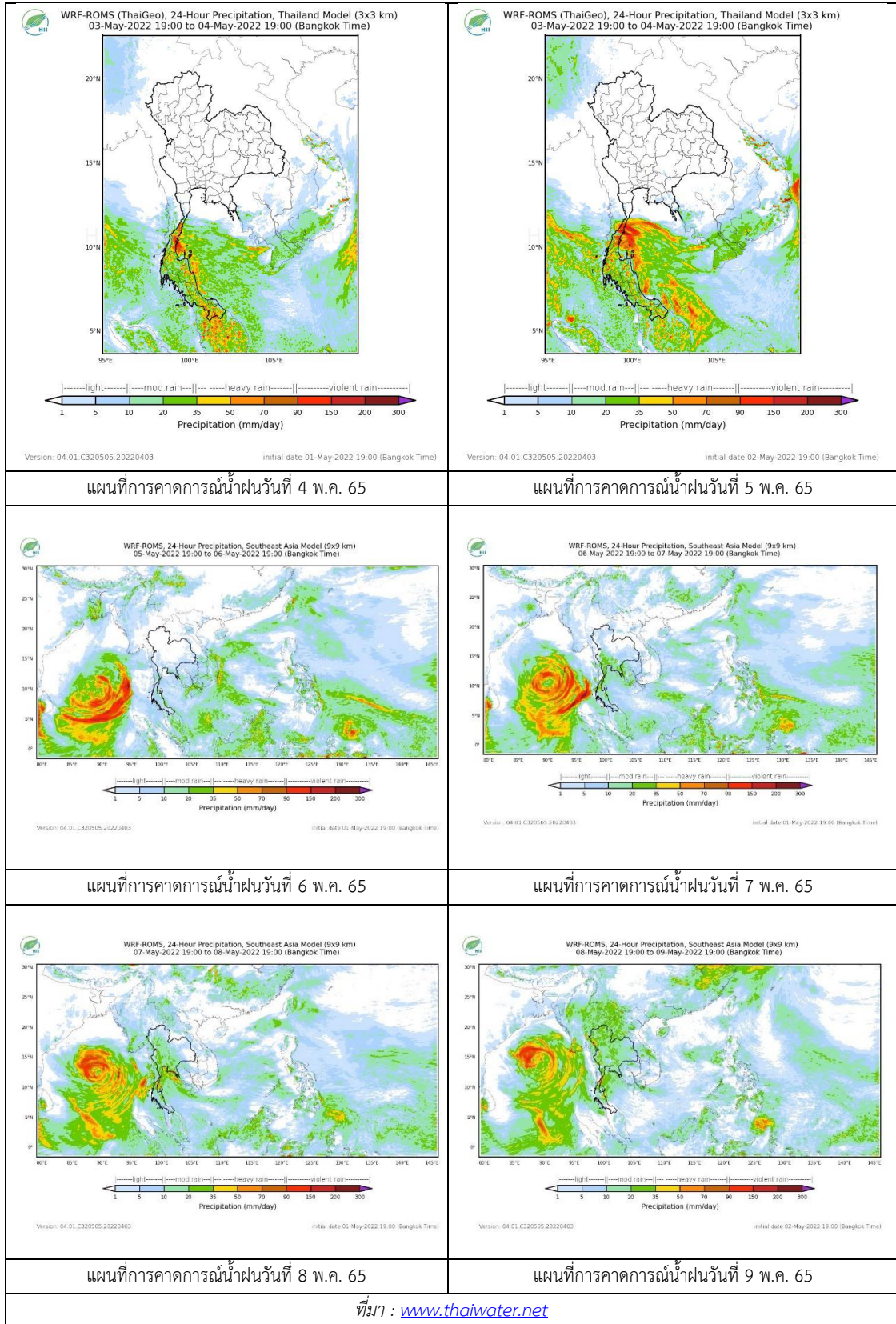


ภาพเรดาร์ตรวจอากาศ “ลำพูน”

ณ วันที่ 3 พฤษภาคม 2565 เวลา 12.30 น.

(ที่มา : กรมอุตุนิยมวิทยา <https://weather.tmd.go.th/phs.php>)

สถานการณ์น้ำฝน (แผนภาพคาดการณ์ฝนล่วงหน้าความละเอียดสูง WRF-ROMS Model)



3) ข้อมูลปริมาณน้ำในลำน้ำ

สถานการณ์น้ำท่า (29 เม.ย. – 3 พ.ค. 2565 ที่มา : กรมชลประทาน)

สถานี	แม่น้ำ	อำเภอ	จังหวัด	ระดับตลิ่ง	ศุภร์	เสาร์	อาทิตย์	จันทร์	อังคาร	แนวโน้ม (เพิ่ม/ ลด)
				ปริมาณน้ำ (ลบ.ม./วิ.)	29 เม.ย.	29 เม.ย.	1 พ.ค.	2 พ.ค.	3 พ.ค.	
Y.14A	ยม	ศรีสัชชา ลัย	สุโขทัย	11.30	1.61	1.61	1.63	1.58	1.58	ทรงตัว
					5.49	5.49	5.84	5.01	5.01	
Y.16	ยม	บางระกำ	พิษณุโลก	7.30	-0.16	-0.12	-0.16	-0.15	-0.16	ลดลง
				207.00	***	***	***	***	***	
Y.5	ยม	โพทะเล	พิจิตร	8.10	-0.57	-0.48	-0.44	-0.38	-0.23	เพิ่มขึ้น
				464.00	***	***	***	***	***	
N.60	น่าน	ตรอน	อุตรดิตถ์	8.00	0.77	0.86	0.80	0.87	0.89	เพิ่มขึ้น
				1990.00	107.30	123.30	112.40	125.20	129.10	
N.27A	น่าน	พรหม พิราม	พิษณุโลก	8.64	0.40	0.50	0.77	0.29	0.30	เพิ่มขึ้น
				1056.00	53.42	57.86	71.70	48.91	49.31	
N.7A	น่าน	บางมูล นาก	พิจิตร	10.37	1.52	1.64	1.80	1.75	1.77	เพิ่มขึ้น
				1365.00	110.10	117.10	127.10	123.90	125.10	

*** ยังไม่ได้รับรายงาน



สะพานศรีสัชชาลัย

ต.หาดเสี้ยว อ.ศรีสัชชาลัย จ.สุโขทัย (ลุ่มน้ำยม)

สะพานเฉลิมพระเกียรติ 48 พรรษา

ต.ไผ่ขวาง อ.เมือง จ.พิจิตร (ลุ่มน่าน)

ปริมาณน้ำในลำน้ำในพื้นที่ลุ่มน้ำยมและน่าน

(หมายเหตุ ที่มา : <http://mekhala.dwr.go.th/cctv/>)

4) สรุป

รายงานสถานการณ์น้ำลุ่มน้ำยมและน่านวันที่ 3 พฤษภาคม 2565

- สถานการณ์น้ำในลุ่มน้ำยมอยู่ในภาวะเฝ้าระวังน้ำน้อย ระดับน้ำในลำน้ำส่วนใหญ่มีแนวโน้มทรงตัว
- สถานการณ์น้ำในลุ่มน่านอยู่ในภาวะเฝ้าระวังน้ำน้อย ระดับน้ำในลำน้ำส่วนใหญ่มีแนวโน้มเพิ่มขึ้น