

รายงานสรุปสภาพน้ำในอ่างเก็บน้ำขนาดใหญ่และขนาดกลาง

รายงานสถานการณ์ ณ วันที่ 6 พฤษภาคม 2565

ปริมาณน้ำรวมทั่วประเทศ 70,921 ล้าน ลบ.ม. (100%)



เปรียบเทียบปริมาณน้ำรวมทั่วประเทศ ปัจจุบัน ปี 64 และ ปี 63

วันที่ 6 พฤษภาคม 2565 เท่ากับ

40,166 ล้าน ลบ.ม. หรือ เท่ากับ

57%

วันที่ 6 พฤษภาคม 2564 เท่ากับ

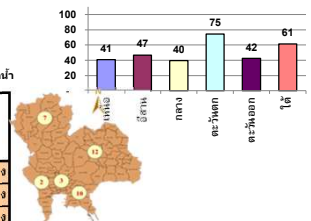
34,306 ล้าน ลบ.ม. หรือ เท่ากับ

48%

ปริมาณน้ำในอ่างที่ใช้การได้ในสปีดน้ำที่ + มากกว่า / - น้อยกว่า สปีดน้ำก่อน 621.16 ล้าน ลบ.ม.

สรุปสถานการณ์ปริมาณน้ำในอ่างเก็บน้ำที่ใช้ในทุกกิจกรรมทั่วประเทศ น้อยกว่า ปริมาณน้ำที่ในเขื่อนอ่างเก็บน้ำขนาดใหญ่และขนาดกลาง สถานการณ์อยู่ระหว่างเก็บกักน้ำ

% ปริมาณน้ำรวมแต่ละภาคฤดูฝน



สรุปสถานการณ์ปริมาณน้ำในอ่างน้ำ

คงที่	5	อ่าง
ลดลง	31	อ่าง
เพิ่มขึ้น	3	อ่าง

ภาค	สถานการณ์ปริมาณน้ำในอ่าง				ปริมาณน้ำเปลี่ยนแปลง (ล้าน ม.³)	สถานะ
	ลดลง (แห่ง)	คงที่ (แห่ง)	เพิ่มขึ้น (แห่ง)	รวม (แห่ง)		
ภาคเหนือ	4	3	1	8	-131.00	ปริมาณน้ำในอ่างเก็บน้ำลดลง
ภาคตะวันออกเฉียงเหนือ	11	1	-	12	-58.00	ปริมาณน้ำในอ่างเก็บน้ำลดลง
ภาคกลาง	2	1	-	3	-39.00	ปริมาณน้ำในอ่างเก็บน้ำลดลง
ภาคตะวันออก	2	-	-	2	-297.00	ปริมาณน้ำในอ่างเก็บน้ำลดลง
ภาคตะวันออก	8	-	2	10	-12.16	ปริมาณน้ำในอ่างเก็บน้ำลดลง
ภาคใต้	4	-	-	4	-84.00	ปริมาณน้ำในอ่างเก็บน้ำลดลง
รวมทั้งประเทศ	31	5	3	39	-621.16	ปริมาณน้ำในอ่างเก็บน้ำลดลง

ภาค	อ่างเก็บน้ำ	ความจุที่ (ล้าน ม.³)	ปริมาณน้ำที่ใช้งานได้จริง (ล้าน ม.³)	ใช้การได้จริง (ล้าน ม.³)	ปริมาณน้ำรวม วันที่ 6 พฤษภาคม 2564		ปัจจุบัน วันที่ 6 พฤษภาคม 2565				สปีดน้ำก่อน วันที่ 30 เมษายน 2565				ปริมาณน้ำ + เพิ่มขึ้น - ลดลง (ล้าน ม.³)	สถานการณ์ในอ่าง
					ปริมาณน้ำรวม (ล้าน ม.³)	%	ปริมาณน้ำรวม		ปริมาณน้ำใช้การได้จริง		ปริมาณน้ำรวม		ปริมาณน้ำใช้การได้จริง			
							ปริมาณน้ำ (ล้าน ม.³)	%	ปริมาณน้ำ (ล้าน ม.³)	%	ปริมาณน้ำ (ล้าน ม.³)	%	ปริมาณน้ำ (ล้าน ม.³)	%		
ภาคเหนือ (7)																
1	ภูฝอย (2)	13,462	3,800	9,662	4,625	34%	5,700	42%	1,900	20%	5,810	43%	2,010	21%	-110.00	ลดลง
2	สิริกิติ์ (2)	9,510	2,850	6,660	3,739	39%	3,666	39%	816	12%	3,706	39%	856	13%	-40.00	ลดลง
3	แม่จัน	265	12	253	92	35%	90	34%	78	31%	90	34%	78	31%	-	คงที่
4	แม่กวาง	263	14	249	48	18%	80	30%	66	27%	82	31%	68	27%	-2.00	ลดลง
5	กัวลม	106	3	103	61	58%	60	57%	57	55%	59	56%	56	54%	1.00	เพิ่มขึ้น
6	กัวลัน	170	6	164	47	28%	97	57%	91	55%	97	57%	91	55%	-	คงที่
7	แควน้อย	939	43	896	326	35%	371	40%	328	37%	385	41%	342	38%	-14.00	ลดลง
	แม่เม็ก	110	16	94	41	37%	49	45%	33	35%	49	45%	33	35%	-	คงที่
	รวมภาคเหนือ	34,85%	24,825	6,744	18,081	48%	10,114	41%	3,370	19%	10,278	41%	3,501	19%	-131.00	ลดลง
ภาคตะวันออกเฉียงเหนือ (12)																
8	ห้วยหลวง	136	7	129	41	30%	41	30%	34	26%	42	31%	35	27%	-1.00	ลดลง
9	น้ำอูน	520	45	475	186	36%	209	40%	164	35%	211	41%	166	35%	-2.00	ลดลง
10	น้ำพอง (2)	165	8	157	65	39%	69	42%	61	39%	70	42%	62	39%	-1.00	ลดลง
11	จันทบูรณ์ (2)	164	37	127	82	50%	104	63%	67	53%	106	65%	69	54%	-2.00	ลดลง
12	อุบลรัตน์ (2)	2,431	581	1,850	918	38%	1,087	45%	506	27%	1,113	46%	532	29%	-26.00	ลดลง
13	ลำปาว	1,980	100	1,880	456	23%	632	32%	532	28%	638	32%	538	29%	-6.00	ลดลง
14	ลำตะคอง	314	22	292	255	81%	195	62%	173	59%	197	63%	175	60%	-2.00	ลดลง
15	ลำพระเพลิง	155	1	154	101	65%	104	67%	103	67%	105	68%	104	68%	-1.00	ลดลง
16	มูลบน	141	7	134	101	72%	87	62%	80	60%	89	63%	82	61%	-2.00	ลดลง
17	ลำตะของ	275	7	268	152	55%	163	59%	156	58%	168	61%	161	60%	-5.00	ลดลง
18	ลำน้ำจระเข้ม	121	3	118	84	69%	98	81%	95	81%	98	81%	95	81%	-	คงที่
19	สิรินธร (2)	1,966	831	1,135	1,137	58%	1,127	57%	296	26%	1,137	58%	306	27%	-10.00	ลดลง
	รวมภาคตะวันออกเฉียงเหนือ	11.80%	8,369	1,649	6,720	43%	3,914	47%	2,267	34%	3,973	47%	2,325	35%	-58.00	ลดลง
ภาคกลาง (3)																
20	ป่าสักชลสิทธิ์	960	3	957	235	24%	303	32%	300	31%	335	35%	332	35%	-32.00	ลดลง
21	ทับเสลา	160	17	143	55	34%	76	48%	59	41%	76	48%	59	41%	-	คงที่
22	กระเสียว	299	99	200	123	41%	185	62%	86	43%	191	64%	92	46%	-6.00	ลดลง
	รวมภาคกลาง	1.92%	1,419	119	1,300	29%	563	40%	445	31%	603	42%	484	37%	-39.00	ลดลง
ภาคตะวันออก (2)																
23	ศรีนครินทร์ (2) กาญจนบุรี	17,745	10,265	7,480	11,653	66%	14,704	83%	4,439	59%	14,831	84%	4,566	61%	-127.00	ลดลง
24	วชิราลงกรณ (2) กาญจนบุรี	8,860	3,012	5,848	3,725	42%	5,122	58%	2,110	36%	5,292	60%	2,280	39%	-170.00	ลดลง
	รวมภาคตะวันออก	37.51%	26,605	13,277	13,328	58%	19,826	75%	6,549	49%	20,123	76%	6,846	51%	-297.00	ลดลง
ภาคตะวันตก (6+4)																
25	ขุนด่าน	224	5.00	219	40	18%	50	22%	45	21%	57	25%	52	24%	-7.00	ลดลง
26	คลองจั่น	420	30.00	390	55	13%	66	16%	36	9%	63	15%	33	8%	3.00	เพิ่มขึ้น
27	บางพระ (3)	117	12.00	105	49	42%	89	76%	77	73%	91	78%	79	75%	-2.00	ลดลง
28	หนองปลาไหล (3) ระยอง	164	13.75	150	129	79%	119	73%	105	70%	118	72%	104	70%	1.00	เพิ่มขึ้น
29	ประแสร์ (3) ระยอง	295	20.00	275	172	58%	197	67%	177	64%	201	68%	181	66%	-4.00	ลดลง
30	มาบประชัน (3) ระยอง	17	0.72	16	8	45%	12	72%	11	71%	12	75%	11.65	73%	-0.37	ลดลง
31	หนองฉาง (3) ระยอง	21	1.00	20	12	58%	18	84%	17	83%	18	86%	17.41	85%	-0.39	ลดลง
32	คลองกราม (3) ระยอง	79	3.00	76	43	55%	70	88%	67	87%	70	88%	67.20	88%	-0.54	ลดลง
33	คลองใหญ่ (3) ระยอง	45	3.00	42	12	27%	26	56%	23	53%	26	58%	23.44	55%	-0.86	ลดลง
34	นฤมิตรพัฒนา ปราจีนบุรี	295	19.00	276	533	181%	66	22%	47	17%	67	23%	48.00	17%	-1.00	ลดลง
	รวมภาคตะวันตก	2.37%	1,678	107	1,570	63%	712	42%	605	39%	724	43%	617	39%	-12.16	ลดลง
ภาคใต้ (4)																
35	แก่งกระจาน	710	65	645	289	41%	368	52%	303	47%	381	54%	316	49%	-13.00	ลดลง
36	ปราณบุรี	391	18	373	225	58%	225	58%	207	55%	227	58%	209	56%	-2.00	ลดลง
37	รัชชประภา (2) สุราษฎร์ธานี	5,639	1,352	4,287	3,307	59%	3,345	59%	1,993	46%	3,385	60%	2,033	47%	-40.00	ลดลง
38	บางลา (2) ยะลา	1,454	276	1,178	1,082	74%	1,098	76%	822	70%	1,127	78%	851	72%	-29.00	ลดลง
	รวมภาคใต้	11.55%	8,194	1,711	6,483	60%	5,036	61%	3,325	51%	5,120	62%	3,409	53%	-84.00	ลดลง
	รวมทั้งประเทศ 100%(38)	71,090	23,607	47,482	34,306	48%	40,166	57%	16,561	35%	30,132	42%	17,182	36%	-621.16	ลดลง

ที่มาข้อมูล : ตารางสรุปสภาพน้ำในอ่างเก็บน้ำขนาดใหญ่ทั่วประเทศ และตารางสรุปสภาพน้ำในอ่างเก็บน้ำภาคตะวันออกเฉียงเหนือ กรมชลประทาน

หมายเหตุ :

- อ่างเก็บน้ำขนาดใหญ่ หมายถึง อ่างเก็บน้ำที่มีความจุตั้งแต่ 100 ล้าน ลบ.ม. ขึ้นไป
- เป็นอ่างเก็บน้ำอยู่ใต้อำนาจรับผิดชอบของการไฟฟ้าฝ่ายผลิตแห่งประเทศไทย(10) นอกนั้นอยู่ในความรับผิดชอบของกรมชลประทาน(28)
- เป็นอ่างเก็บน้ำขนาดกลางที่มีความสำคัญต่อการอุตสาหกรรมและการประปาของลุ่มน้ำชายฝั่งทะเลตะวันออก
- ที่มา : กรมชลประทาน และการไฟฟ้าฝ่ายผลิตแห่งประเทศไทย
- จังหวัดที่มีอ่างเก็บน้ำขนาดใหญ่มีจำนวน 26 จังหวัด ไม่มี 50 จังหวัด

รท. หมายถึง ระดับเก็บกักน้ำของอ่าง



ศูนย์เฝ้าระวัง ศูนย์ป้องกันภัยพิบัติ กรมทรัพยากรน้ำ

ลำดับของเขื่อนตามความจุ

- ศรีนครินทร์ 2.ภูมิพล 3.สิริกิติ์ 4.วชิราลงกรณ 5.รัชชประภา

- อุบลรัตน์ 7.สิรินธร 8.มาบประชัน 9.ลำปาว 10.ป่าสัก

ลำดับของเขื่อนตามปริมาณน้ำใช้การได้

- ภูมิพล 2.ศรีนครินทร์ 3.สิริกิติ์ 4.วชิราลงกรณ 5.รัชชประภา

- ลำปาว 7.อุบลรัตน์ 8.มาบประชัน 9.สิรินธร 10.ป่าสัก