



ศูนย์ป้องกันวิกฤติน้ำ
กรมทรัพยากรน้ำ

กระทรวงทรัพยากรธรรมชาติและสิ่งแวดล้อม



สถานการณ์น้ำในพื้นที่ลุ่มน้ำ
ทะเลสาบสงขลา

วันที่ 1 มีนาคม 2560

สถานการณ์น้ำ

- ลุ่มน้ำทะเลสาบสงขลา ปัจจุบันสถานการณ์น้ำในลำน้ำ โดยทั่วไปยังคงอยู่ในภาวะปกติ (ระดับน้ำต่ำกว่าระดับตลิ่งต่ำสุด) ระดับน้ำในลำน้ำส่วนใหญ่มีแนวโน้มลดลง/ทรงตัว

พื้นที่ประสบอุทกภัยในพื้นที่ลุ่มน้ำทะเลสาบสงขลา

- ไม่มีสถานการณ์น้ำท่วมในพื้นที่

พื้นที่ประสบอุทกภัย



สถานการณ์ภาพรวมทั่วประเทศ

- ไม่มีสถานการณ์น้ำท่วม

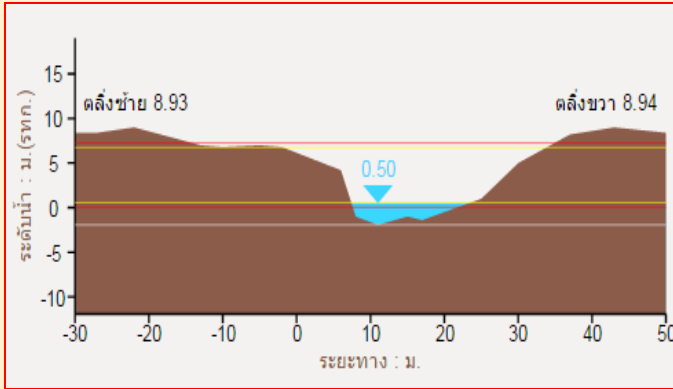
สถานการณ์ในพื้นที่ลุ่มน้ำทะเลสาบสงขลา

- ไม่มีสถานการณ์น้ำท่วม

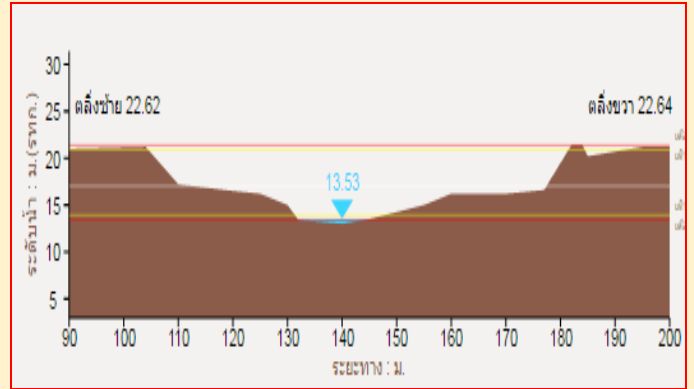
ที่มา : คณะกรรมการทรัพยากรน้ำแห่งชาติ

ระดับน้ำของสถานีโทรมาตรในพื้นที่

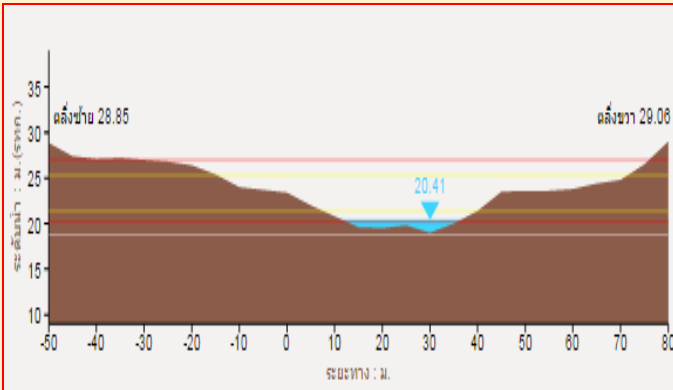
1. สถานีอุตตะกลาง อ.หาดใหญ่ จ.สงขลา (ลดลง)



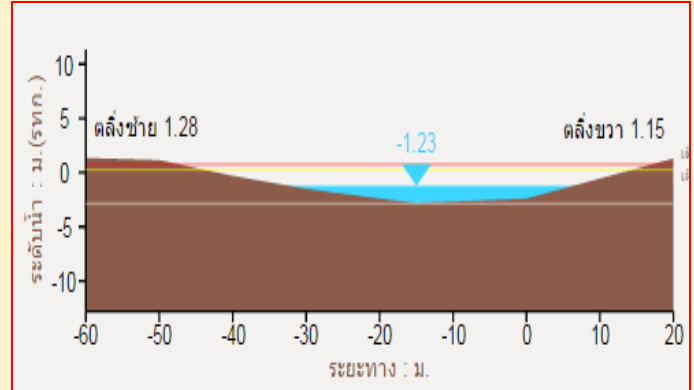
2. สถานีคลองรัตภูมิ อ.รัตภูมิ จ.สงขลา (ลดลง)



3. สถานีคลองนาท่อม อ.เมือง จ.พัทลุง (ลดลง)



4. สถานีลำป่า อ. เมือง จ. พัทลุง (เพิ่มขึ้น)



รวดเร็ว มีคุณภาพ โปร่งใส มีคุณธรรม

รายงานสถานการณ์น้ำลุ่มน้ำทะเลสาบสงขลา

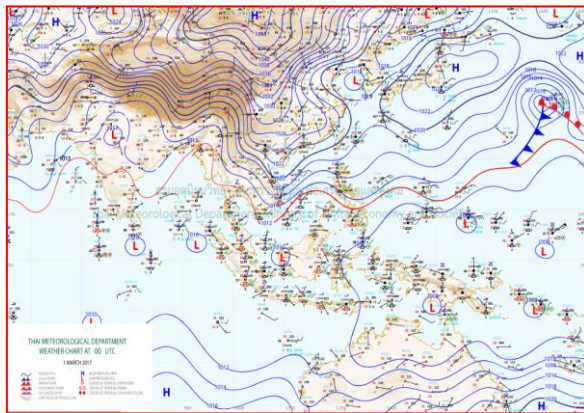
วันที่ 1 มีนาคม 2560

1) สภาพภูมิอากาศ

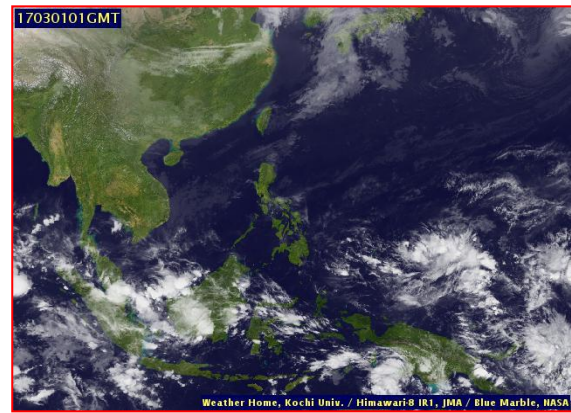
ลักษณะอากาศทั่วไป (ที่มา: กรมอุตุนิยมวิทยา)

พยากรณ์อากาศ 24 ชั่วโมงข้างหน้า บริเวณภาคเหนือและภาคตะวันออกเฉียงเหนือยังคงมีอากาศเย็น โดยอุณหภูมิจะเปลี่ยนแปลงเล็กน้อย ขอให้ประชาชนดูแลสุขภาพเนื่องจากสภาพอากาศที่เปลี่ยนแปลงไว้ด้วย สำหรับภาคใต้มีฝนตกเพิ่มขึ้นและมีฝนหนักบางแห่ง ส่วนอ่าวไทยตอนล่างจะมีคลื่นสูง 2-3 เมตร ขอให้ชาวเรือเดินเรือด้วยความระมัดระวังและเรือเล็กควรงดออกจากฝั่งในระยะนี้

สภาพอากาศภาคใต้ฝั่งตะวันออก มีฝนฟ้าคะนองกระจาย ร้อยละ 60 ของพื้นที่ กับมีฝนตกหนักบางแห่ง บริเวณจังหวัดชุมพร สุราษฎร์ธานี นครศรีธรรมราช พัทลุง และสงขลา อุณหภูมิต่ำสุด 23-25 องศาเซลเซียส อุณหภูมิสูงสุด 31-33 องศาเซลเซียส ผลคาดการณ์ปริมาณน้ำฝนล่วงหน้า 1-7 วัน ในช่วงวันที่ 28 ก.พ. -2 มี.ค. 60 มีฝนฟ้าคะนองร้อยละ 40-60 ของพื้นที่ กับมีฝนตกหนักบางแห่ง ในช่วงวันที่ 3-4 มี.ค. 60 มีฝนฟ้าคะนองร้อยละ 10-30 ของพื้นที่



แผนที่อากาศ วันที่ 1 มี.ค. 2560 เวลา 07.00 น.



ภาพถ่ายจากดาวเทียม วันที่ 1 มี.ค. 2560

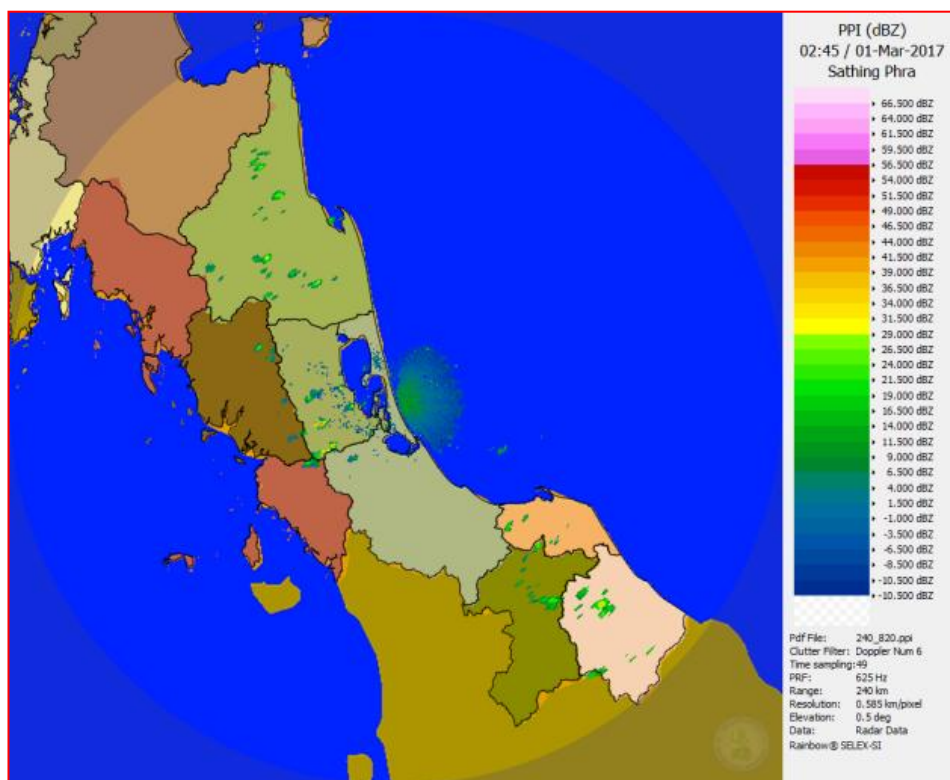
2) สถานการณ์ฝน

จากข้อมูลสถานการณ์ฝนในพื้นที่ลุ่มน้ำทะเลสาบสงขลาของวันที่ 1 มีนาคม 2560 จากกรมทรัพยากรน้ำ กรมอุตุนิยมวิทยา กรมชลประทาน และสถาบันสารสนเทศทรัพยากรน้ำและการเกษตร (องค์การมหาชน) พบว่า มีฝนตกเล็กน้อยในหลายพื้นที่ โดยเฉพาะบริเวณอำเภอป่าพะยอม ศรีบรรพต เมือง ควนขนุน และอำเภอศรีนครินทร์ จังหวัดพัทลุง และบริเวณอำเภอนาหม่อม สะเดา รัตภูมิ จะนะ และอำเภอเมือง จังหวัดสงขลา มีปริมาณฝน “ฝ” – 10.0 มม.

ข้อมูลสถานการณ์ฝนในพื้นที่ลุ่มน้ำทะเลสาบสงขลา ณ วันที่ 1 มีนาคม 2560 เวลา 07.00 น.

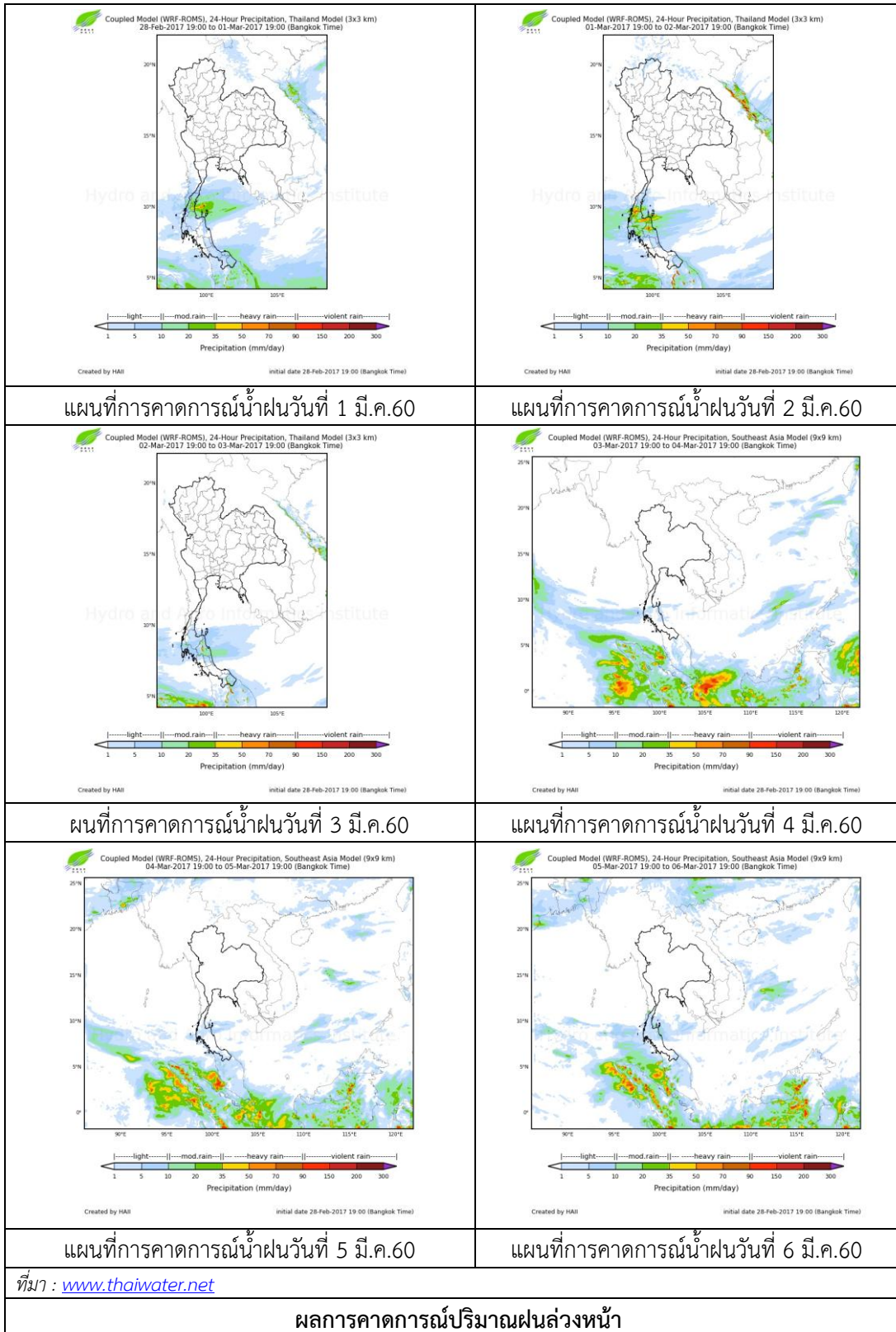
ลำดับ	สถานี	ปริมาณฝน (มม.)
1	ต.ป่าพะยอม อ.ป่าพะยอม จ.พัทลุง	4.2
2	คลองท่าแนะ ต.เขาย่า อ.ศรีบรรพต จ.พัทลุง	8.5
3	คลองนาท่อม ต.ร่มเมือง อ.เมือง จ.พัทลุง	3.0
4	ศูนย์อุทกวิทยา อ.เมือง จ.พัทลุง	1.3
5	บางแก้ว ต.นาปะขอ อ.บางแก้ว จ.พัทลุง	6.5
6	อ.ควนขนุน จ.พัทลุง	10.0
7	อ.ศรีนครินทร์ จ.พัทลุง	10.0
8	ต.พิจิตร อ.นาหม่อม จ.สงขลา	0.2
9	คลองอู่ตะเภาตอนบน ต.พังลา อ.สะเดา จ.สงขลา	1.5
10	คลองรัตภูมิ ต.ควนรู อ.รัตภูมิ จ.สงขลา	2.0
11	อ.จะนะ จ.สงขลา	3.0
12	ต.บ่อยาง อ.เมือง จ.สงขลา	“ฝ”

หมายเหตุ “ฝ” คือ ฝนวัดปริมาณไม่ได้ (ต่ำกว่า 0.1 มิลลิเมตร)



ภาพเรดาร์ตรวจอากาศ “สathingพระ” ณ วันที่ 1 มีนาคม 2560 (ที่มา : กรมอุตุนิยมวิทยา)

สถานการณ์น้ำฝน



3) ข้อมูลปริมาณน้ำในลำน้ำ

ลุ่มน้ำทะเลสาบสงขลา ปัจจุบันสถานการณ์น้ำในลำน้ำโดยทั่วไปยังคงอยู่ในภาวะปกติ (ระดับน้ำต่ำกว่าระดับตลิ่งต่ำสุด) ระดับน้ำในลำน้ำส่วนใหญ่มีแนวโน้มลดลง/ทรงตัว

สถานการณ์น้ำท่า (25 ก.พ.- 1 มี.ค. 2560 ที่มา: กรมชลประทาน)

สถานี	แม่น้ำ	อำเภอ	จังหวัด	ระดับตลิ่ง	เสารี่	อาทิตย์	จันทร์	อังคาร	พุธ
				ปริมาณน้ำ(ลบ.ม./วิ.)	25 ก.พ.	26 ก.พ.	27 ก.พ.	28 ก.พ.	1 มี.ค.
X.170	คลองลำ	ศรีนครินทร์	พัทลุง	25.20	20.41	20.36	20.39	20.50	20.41
				580.00	7.47	6.20	6.95	9.85	7.47
X.265	คลองน่วย	เมือง	พัทลุง	8.00	6.85	6.70	6.70	6.65	6.55
				7.00	0.75	0.40	0.40	0.30	0.15
X.174	คลองหะ	หาดใหญ่	สงขลา	8.88	4.41	4.45	4.43	4.43	4.4
				388	0.25	0.45	0.35	0.35	0.2
X.173A	คลองอู่ตะเภา	สะเดา	สงขลา	15.90	9.75	9.73	9.70	9.81	9.82
				258.00	5.50	5.30	5.00	6.10	6.2
X.90	คลองอู่ตะเภา	คลองหอยโข่ง	สงขลา	8.00	3.07	3.27	3.44	3.14	2.89
				580.00	19.65	29.50	38.70	23.00	11.75
X.44	คลองอู่ตะเภา	หาดใหญ่	สงขลา	7.40	0.20	0.25	0.43	0.58	0.58
				582.00	7.50	8.50	12.18	15.55	15.55

ข้อมูลระดับน้ำจากระบบตรวจวัดสภาพทางไกลอัตโนมัติลุ่มน้ำทะเลสาบสงขลา กรมทรัพยากรน้ำประจำวัน
วันที่ 1 มีนาคม 2560

ข้อมูลระดับน้ำ (27 ก.พ.- 1 มี.ค. 2560 ที่มา: กรมทรัพยากรน้ำ)

สถานี	ตำบล	อำเภอ	จังหวัด	ระดับตลิ่ง (ต่ำสุด)	จันทร์	อังคาร	พุธ	แนวโน้ม
					27 ก.พ.	28 ก.พ.	1 มี.ค.	(เพิ่ม/ลด)
คลองอู่ตะเภาตอนบน	พังงา	สะเดา	สงขลา	19.87	12.68	12.74	12.68	ลดลง
คลองอู่ตะเภาตอนล่าง	หาดใหญ่	หาดใหญ่	สงขลา	8.93	0.50	0.65	0.49	ลดลง
คลองรัตภูมิ	ควนรู	รัตภูมิ	สงขลา	22.62	13.56	13.63	13.54	ลดลง
คลองนาท่อม	ร่มเมือง	เมือง	พัทลุง	28.85	20.44	20.53	20.41	ลดลง
คลองท่าแนะ	เขาย่า	ศรีบรรพต	พัทลุง	37.56	33.80	33.86	33.81	ลดลง
ลำปำ	ลำปำ	เมือง	พัทลุง	1.15	-1.37	-1.27	-1.23	เพิ่มขึ้น

ปริมาณน้ำในลำน้ำของคลองต่างๆ ในพื้นที่ลุ่มน้ำทะเลสาบสงขลา วันที่ 1 มีนาคม 2560



Klongtamot, Pattalung 13665 bit/s 2017-03-01 10:00:58

สถานีคลองตะโหมด (ท่าเขียด) - ต.แม่ขรี อ.ตะโหมด จ.พัทลุง
(ลุ่มน้ำทะเลสาบสงขลา)



Lampam, Muang, Pattalung 9990 bit/s 2017-03-01 10:02:11

สถานีลำป่า - ตำบลลำป่า อ.เมือง จ.พัทลุง
(ลุ่มน้ำทะเลสาบสงขลา)



Utapalower, Songkhla 12860 bit/s 2017-03-01 10:05:23

สถานีคลองอู่ตะเภาตอนล่าง - ต.หาดใหญ่ อ.หาดใหญ่ จ.สงขลา
(ลุ่มน้ำทะเลสาบสงขลา)



สถานีบ้านม่วงกิ่ง - อ.สะเดา จ.สงขลา
(ลุ่มน้ำทะเลสาบสงขลา)

4) สรุป

สถานการณ์น้ำในลุ่มน้ำทะเลสาบสงขลาประจำวันที่ 1 มีนาคม 2560 อยู่ในภาวะปกติ และระดับน้ำในลำน้ำส่วนใหญ่มีแนวโน้มลดลง/ทรงตัว