



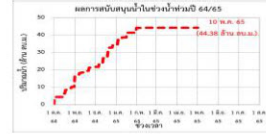
กรมทรัพยากรน้ำ

รายงานการให้ความช่วยเหลือภาวะน้ำท่วม
และสนับสนุนน้ำสะอาด

ตั้งแต่วันที่ 1 ต.ค. 2564 - 10 พ.ค. 2565

ดำเนินการแล้ว

44.38 ล้าน ลบ.ม.
(แล้วเสร็จ)



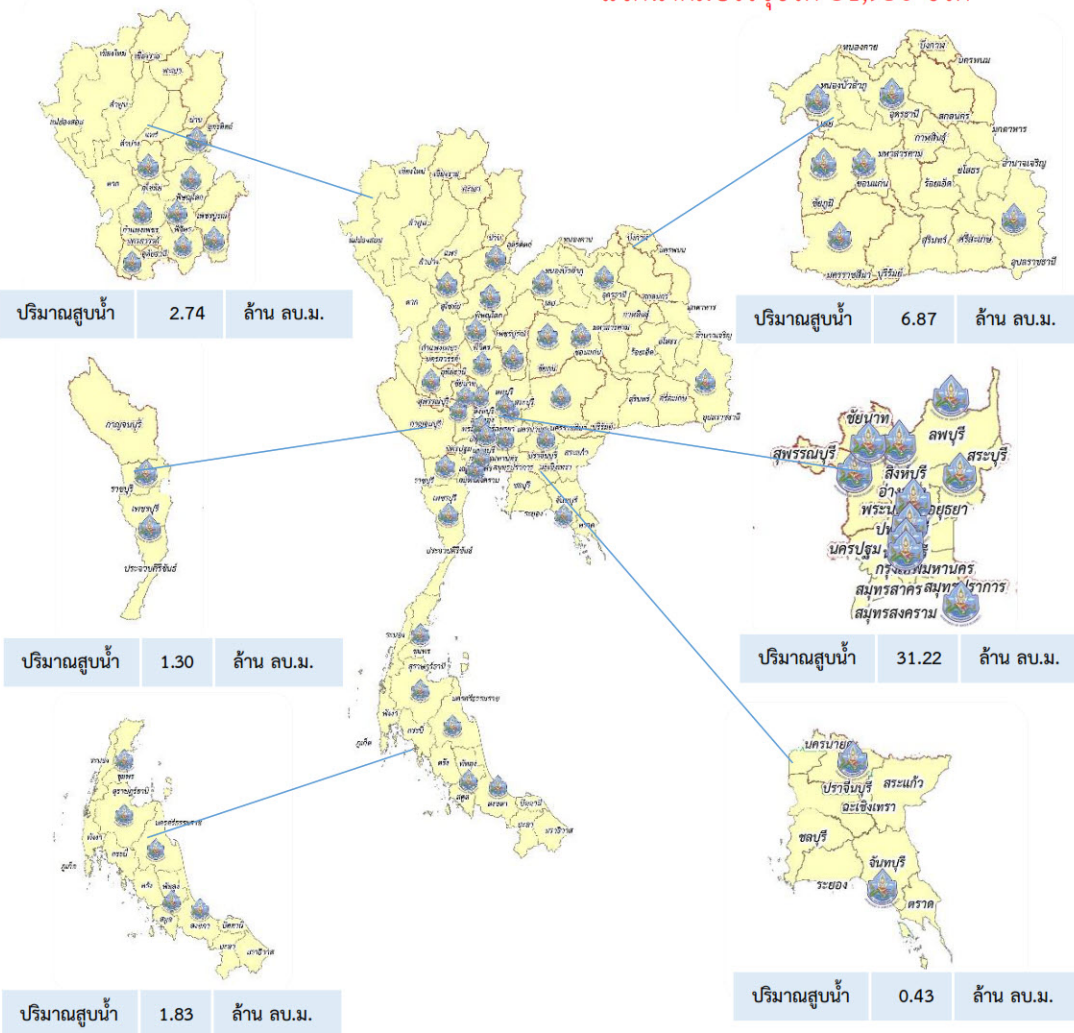
เกินแผนที่วางไว้

44.38 ล้าน ลบ.ม.

148%

| | | |
|-------------------|---------|--------------------------|
| เครื่องสูบน้ำ | 110 | เครื่อง (มี 211 เครื่อง) |
| ปริมาณสูบน้ำ | 44.38 | ล้าน ลบ.ม. |
| ประโยชน์ที่ได้รับ | 46,091 | ครัวเรือน |
| ประชากร | 158,628 | คน |
| พื้นที่ | 149,291 | ไร่ |

*แจกน้ำดื่มบรรจุขวด 31,950 ขวด



รายงานการช่วยเหลือพื้นที่ประสบปัญหาน้ำท่วม โดยกรมทรัพยากรน้ำ

ในช่วงวันที่ ๑ ตุลาคม ๒๕๖๔ - ๑๐ พฤษภาคม ๒๕๖๕

รายงาน ณ วันที่ ๑๐ พฤษภาคม ๒๕๖๕

| หน่วยงาน | จังหวัด | อุปกรณ์/เครื่องมือ | | ปริมาณการสูบน้ำ (ลบ.ม.) | ปริมาณการ แจกจ่ายน้ำ สะอาด (ลิตร) | น้ำดื่ม บรรจุขวด (ขวด) | ประโยชน์ที่ได้รับ | | |
|----------|-------------------|--------------------|------------|----------------------------|--|------------------------------|-------------------|----------------|-----------------------|
| | | เครื่องสูบน้ำ | จำนวน | | | | อุปโภค-บริโภค | | พื้นที่เกษตร (ไร่) |
| | | | | | | | ครัวเรือน | ประชากร | |
| ภาค ๑ | กำแพงเพชร | ๑๒ | ๑ | ๒๐๔,๐๐๐ | - | - | ๒,๒๐๑ | ๖,๔๕๔ | - |
| ภาค ๒ | สมุทรปราการ | ๑๒,๓๐ | ๕ | ๘๐๖,๒๘๐ | - | - | - | ๑๐๐ | - |
| | พระนครศรีอยุธยา | ๑๒ | ๑ | ๗๕,๕๘๐ | - | ๒,๑๐๐ | ๑๘๐ | ๘๖๗ | - |
| | นครสวรรค์ | ๑๒,๓๐ | ๔ | ๑,๖๒๘,๑๐๐ | - | ๑,๒๐๐ | ๙๕ | ๔๔๙ | ๕,๐๐๐ |
| | สิงห์บุรี | ๑๒ | ๔ | ๒๕๗,๒๘๐ | ๖,๐๐๐ | ๑,๒๐๐ | ๗๔๕ | ๒,๓๑๐ | ๑๐๕ |
| | สระบุรี | ๓๐ | ๒ | ๑,๕๑๒,๐๐๐ | ๑๒,๐๐๐ | ๔,๒๐๐ | ๕,๓๒๖ | ๒๐,๙๐๓ | ๓๐๐ |
| | ปทุมธานี | - | - | - | - | ๑,๒๐๐ | ๑๑๘ | ๕๑๔ | - |
| | ชัยนาท | - | - | - | - | ๘๔๐ | ๖๖ | ๓๑๑ | - |
| | อ่างทอง | - | - | - | - | ๑,๒๐๐ | ๑๐๗ | ๔๙๘ | - |
| | อุทัยธานี | - | - | - | - | ๙๐๐ | ๗๒ | ๓๐๙ | - |
| | เพชรบูรณ์ | - | - | - | - | ๑,๕๖๐ | ๑๓๘ | ๕๙๓ | - |
| | นนทบุรี | - | - | - | - | ๗๒๐ | ๕๘ | ๒๓๗ | - |
| | ลพบุรี | - | - | - | - | ๗๒๐ | ๖๔ | ๒๘๐ | - |
| ภาค ๓ | อุดรธานี | ๘,๑๐ | ๒ | ๕๑,๘๐๐ | - | - | ๑,๐๖๔ | ๒,๖๔๓ | - |
| | เลย | ๑๒ | ๑ | ๗๔,๘๘๐ | - | - | - | ๒๐,๐๐๐ | - |
| ภาค ๔ | ขอนแก่น | ๑๒,๓๐ | ๓ | ๑,๕๔๓,๕๒๐ | - | - | ๒,๖๓๕ | ๕,๐๘๐ | ๕๐๐ |
| | ชัยภูมิ | ๑๒,๓๐ | ๒ | ๒๘๒,๒๐๐ | - | - | ๑,๑๖๐ | ๒,๐๑๓ | - |
| ภาค ๕ | นครราชสีมา | ๑๒,๓๐ | ๑๐ | ๑,๙๙๐,๖๒๐ | - | - | ๑๓,๙๒๐ | ๓๒,๓๓๔ | - |
| ภาค ๖ | ปราจีนบุรี | ๑๐ | ๔ | ๔๒๕,๖๐๐ | - | - | - | - | - |
| | จันทบุรี | - | - | - | - | ๓,๘๔๐ | ๓๒๐ | ๑,๒๘๐ | - |
| ภาค ๗ | ราชบุรี | ๑๐,๑๒ | ๖ | ๑,๑๖๘,๗๔๐ | - | - | ๖๖๑ | ๑,๘๒๔ | ๑,๑๔๖ |
| | สุพรรณบุรี | ๑๐,๑๒,๓๐ | ๓๓ | ๒๘,๕๕๔,๑๐๐ | - | ๑๐,๐๐๐ | ๘,๙๕๒ | ๒๖,๓๖๕ | ๘๖,๗๒๕ |
| | เพชรบุรี | ๑๒ | ๑ | ๑๓๒,๘๔๐ | - | - | ๒๕๐ | ๙๘๐ | ๗๐๐ |
| ภาค ๘ | นครศรีธรรมราช | ๑๒ | ๔ | ๑,๑๘๗,๒๒๐ | - | - | - | ๖,๑๒๐ | ๔๐,๐๐๐ |
| | พัทลุง | ๑๒ | ๒ | ๕,๖๗๐ | - | - | ๒,๘๙๒ | ๗,๔๓๙ | - |
| | สงขลา | ๑๒ | ๘ | ๕๓๖,๒๒๐ | - | - | ๑,๕๓๐ | ๔,๘๕๖ | ๑,๖๕๐ |
| ภาค ๙ | พิษณุโลก | ๘ | ๓ | ๒๙๖,๗๐๐ | - | - | ๑๑๐ | ๙๙๐ | ๖๕๐ |
| | อุตรดิตถ์ | ๑๐ | ๑ | ๒๓,๗๖๐ | - | ๑,๐๐๐ | ๘๕๓ | ๓,๑๒๕ | - |
| | พิจิตร | ๑๒ | ๓ | ๒๐๙,๒๐๐ | - | - | ๕๑๕ | ๑,๙๑๗ | ๔,๒๐๐ |
| | สุโขทัย | ๑๒ | ๓ | ๓๘๖,๑๐๐ | - | - | ๑,๓๔๘ | ๔,๘๖๗ | ๗,๘๐๐ |
| ภาค ๑๐ | ชุมพร | ๑๒ | ๑ | ๒๔,๐๐๐ | - | ๑,๒๐๐ | ๘๕ | ๓๒๐ | ๑๕ |
| | สุราษฎร์ธานี | ๑๒ | ๑ | ๘๑,๖๐๐ | - | ๗๐ | ๙๐ | ๓๓๕ | ๕๐๐ |
| ภาค ๑๑ | อุบลราชธานี | ๑๒,๓๐ | ๕ | ๒,๙๒๖,๔๐๐ | - | - | ๕๓๖ | ๒,๓๑๕ | - |
| | ๓๓ จังหวัด | | ๑๑๐ | ๔๔,๓๘๔,๔๑๐ | ๑๘,๐๐๐ | ๓๑,๙๕๐ | ๔๖,๐๙๑ | ๑๕๘,๖๒๘ | ๑๔๙,๒๙๑ |

ภาค ๒ สนับสนุนเครื่องสูบน้ำ ๓๐" ๑ เครื่อง ช่วยสูบน้ำท่วมขัง ต.บางใหญ่ จ.สุพรรณบุรี ๙๙๓,๖๐๐ ลบ.ม

ภาค ๒ สนับสนุนเครื่องสูบน้ำ ๓๐"๑ เครื่อง ๑๒"๑เครื่อง ช่วยสูบน้ำท่วมขัง ต.บางเลน จ.สุพรรณบุรี ๕๔๐,๐๐๐ ลบ.มและ ๒๓๓,๒๘๐ ลบ.ม.ตามลำดับ

ภาค ๒ สนับสนุนเครื่องสูบน้ำ ๓๐" ๒ เครื่อง ช่วยสูบน้ำท่วมขัง ต.ต้นตาลและ ต.บางตะเคียน จ.สุพรรณบุรี ๖๐๔,๘๐๐ ลบ.ม และ ๑,๓๓๓,๘๐๐ ลบ.ม

ภาค ๖ สนับสนุนเครื่องสูบน้ำ ๑๒" ๓ เครื่อง ช่วยสูบน้ำท่วมขัง จ.สมุทรปราการ ปริมาณ ๔๗๐,๔๐๐ ลบ.ม

ภาค ๖ สนับสนุนเครื่องสูบน้ำ ๑๒" ๑ เครื่อง ช่วยสูบน้ำท่วมขัง ต.ไผ่กองดิน จ.สุพรรณบุรี ปริมาณ ๒๗๕,๒๐๐ ลบ.ม

ภาค ๖ สนับสนุนเครื่องสูบน้ำ ๓๐" ๑ เครื่อง ช่วยสูบน้ำท่วมขัง ต.บางใหญ่ จ.สุพรรณบุรี ๑,๐๙๖,๒๐๐ ลบ.ม

ภาค ๖ สนับสนุนน้ำดื่มบรรจุขวด จ.สุพรรณบุรี จำนวน ๑๐,๐๐๐ ขวด