

# รายงานสถานการณ์น้ำลุ่มน้ำทะเลสาบสงขลา

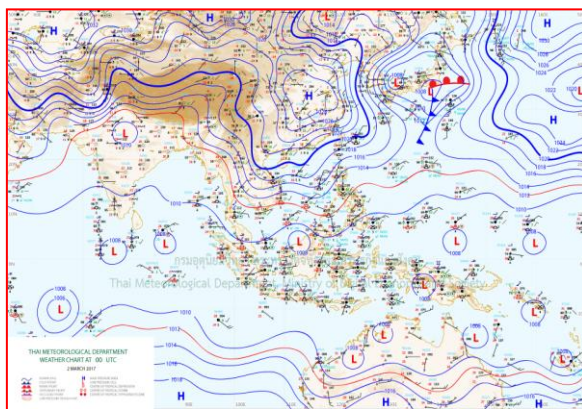
## วันที่ 2 มีนาคม 2560

### 1) สภาพภูมิอากาศ

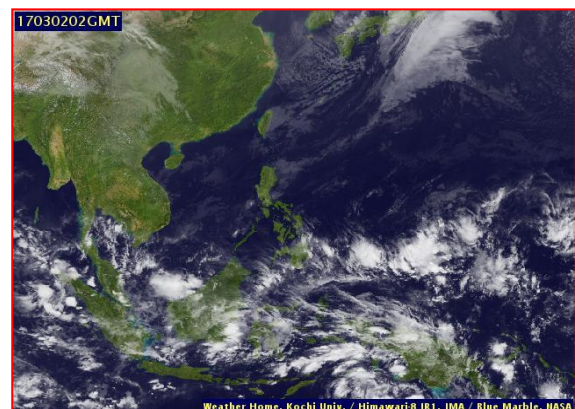
ลักษณะอากาศทั่วไป (ที่มา: กรมอุตุนิยมวิทยา)

พยากรณ์อากาศ 24 ชั่วโมงข้างหน้า บริเวณประเทศไทยตอนบน มีอากาศหนาวเย็นลง โดยอุณหภูมิจะลดลง 1-3 องศาเซลเซียส ขอให้ประชาชนดูแลสุขภาพเนื่องจากสภาพอากาศที่เปลี่ยนแปลงไว้ด้วย สำหรับภาคใต้ยังคงมีฝนตกส่วนมากทางตอนล่างของภาค ส่วนคลื่นลมบริเวณอ่าวไทยตอนล่างตั้งแต่จังหวัดสุราษฎร์ธานีลงไป มีคลื่นสูง 2-3 เมตร ขอให้ชาวเรือเดินเรือด้วยความระมัดระวังและเรือเล็กบริเวณอ่าวไทยตอนล่างควรงดออกจากฝั่งไปจนถึงวันที่ 4 มีนาคม 2560

สภาพอากาศภาคใต้ฝั่งตะวันออก มีฝนฟ้าคะนองกระจาย ร้อยละ 40 ของพื้นที่ บริเวณจังหวัดชุมพร สุราษฎร์ธานี นครศรีธรรมราช พัทลุง และสงขลา อุณหภูมิต่ำสุด 23-26 องศาเซลเซียส อุณหภูมิสูงสุด 31-34 องศาเซลเซียส ผลคาดการณ์ปริมาณน้ำฝนล่วงหน้า 1-7 วัน ในช่วงวันที่ 1 -4 มี.ค. 60 มีฝนฟ้าคะนองร้อยละ 30-60 ของพื้นที่ ในช่วงวันที่ 5-7 มี.ค. 60 มีเมฆบางส่วน อุณหภูมิต่ำสุด 22-26 องศาเซลเซียส อุณหภูมิสูงสุด 31-34 องศาเซลเซียส



แผนที่อากาศ วันที่ 2 มี.ค. 2560 เวลา 07.00 น.



ภาพถ่ายจากดาวเทียม วันที่ 2 มี.ค. 2560

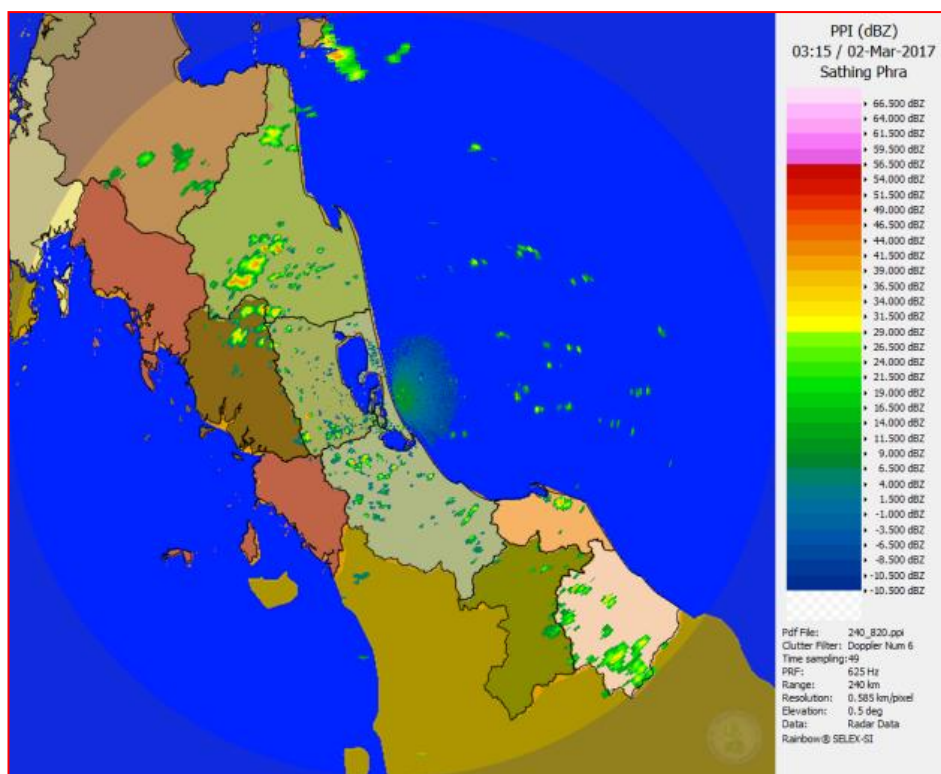
### 2) สถานการณ์ฝน

จากข้อมูลสถานการณ์ฝนในพื้นที่ลุ่มน้ำทะเลสาบสงขลาของวันที่ 2 มีนาคม 2560 จากกรมทรัพยากรน้ำ กรมอุตุนิยมวิทยา กรมชลประทาน และสถาบันสารสนเทศทรัพยากรน้ำและการเกษตร (องค์การมหาชน) พบว่า มีฝนตกเล็กน้อยในบางพื้นที่ โดยเฉพาะบริเวณอำเภอป่าพะยอม ศรีบรรพต เมือง และอำเภอตะโหมด จังหวัดพัทลุง และบริเวณอำเภอนาหม่อม สะเดา หาดใหญ่ และอำเภอรัตภูมิ จังหวัดสงขลา มีปริมาณฝน 0.2 – 3.8 มม.

ข้อมูลสถานการณ์ฝนในพื้นที่ลุ่มน้ำทะเลสาบสงขลา ณ วันที่ 2 มีนาคม 2560 เวลา 07.00 น.

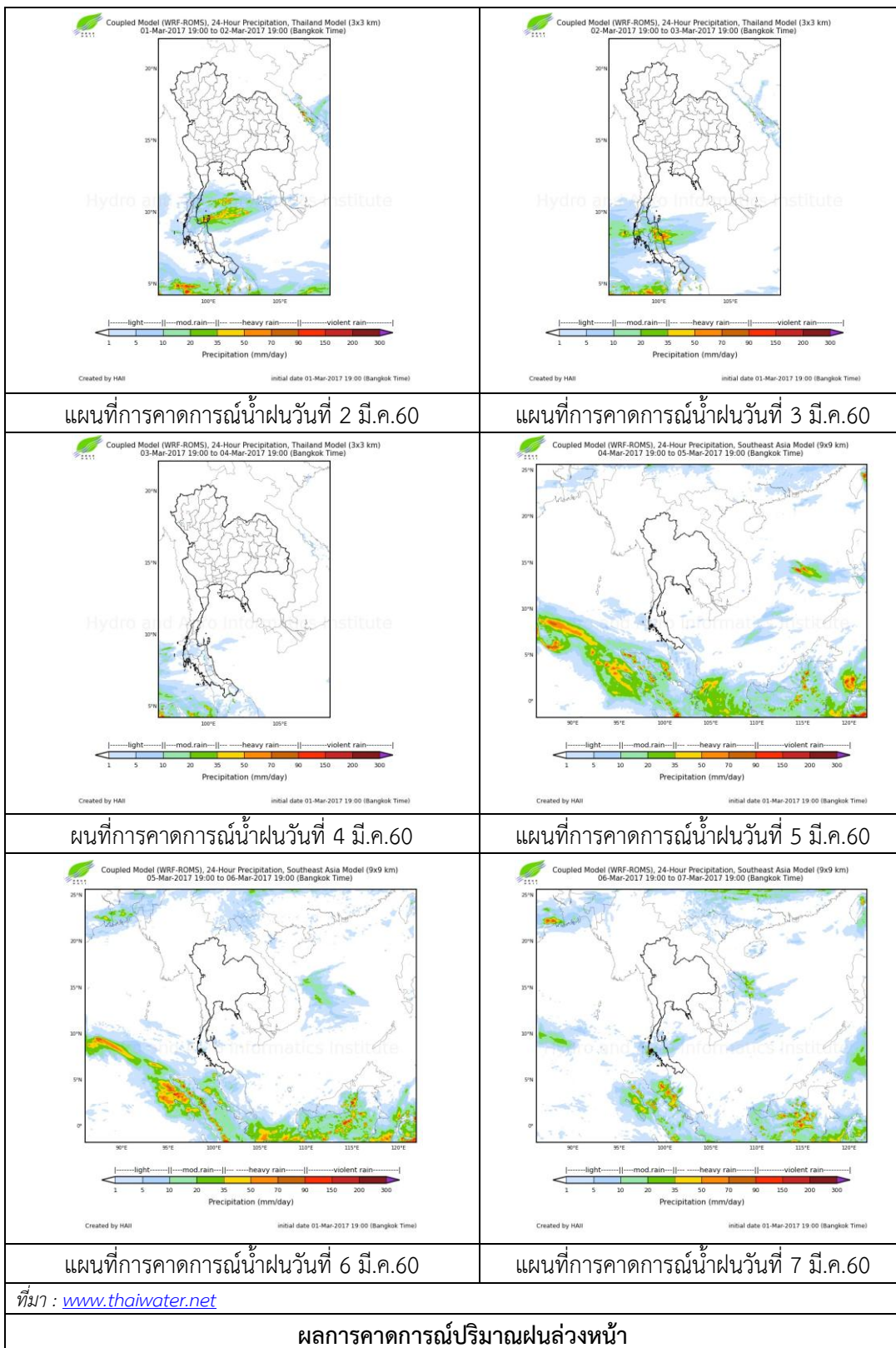
| ลำดับ | สถานี  | ปริมาณฝน (มม.) |
|-------|--|----------------|
| 1     | ต.บ้านพร้าว อ.ป่าพะยอม จ.พัทลุง                  | 0.2            |
| 2     | คลองท่าแนะ ต.เขาย่า อ.ศรีบรรพต จ.พัทลุง          | 1.0            |
| 3     | คลองนาท่อม ต.ร่มเมือง อ.เมือง จ.พัทลุง           | 2.5            |
| 4     | ศูนย์อุทกวิทยา อ.เมือง จ.พัทลุง                  | 1.7            |
| 5     | ต.ลำปำ อ.เมือง จ.พัทลุง                          | 0.5            |
| 6     | คลองตะโหมด (ท่าเขียด) ต.แม่ขรี อ.ตะโหมด จ.พัทลุง | 0.5            |
| 7     | ต.พิจิตร อ.นาหม่อม จ.สงขลา                       | 2.4            |
| 8     | บ้านทุ่งปราบ อ.สะเดา จ.สงขลา                     | 1.4            |
| 9     | คอหงส์ สกษ. ต.คอหงส์ อ.หาดใหญ่ จ.สงขลา           | 3.8            |
| 10    | ต.เขาพระ อ.รัตภูมิ จ.สงขลา                       | 1.5            |

หมายเหตุ “ฝน” คือ ฝนวัดปริมาณไม่ได้ (ต่ำกว่า 0.1 มิลลิเมตร)



ภาพเรดาร์ตรวจอากาศ “สทิงพระ” ณ วันที่ 2 มีนาคม 2560 (ที่มา : กรมอุตุนิยมวิทยา)

สถานการณ์น้ำฝน



3) ข้อมูลปริมาณน้ำในลำน้ำ

ลุ่มน้ำทะเลสาบสงขลา ปัจจุบันสถานการณ์น้ำในลำน้ำโดยทั่วไปยังคงอยู่ในภาวะปกติ (ระดับน้ำต่ำกว่าระดับตลิ่งต่ำสุด) ระดับน้ำในลำน้ำส่วนใหญ่มีแนวโน้มลดลง

**สถานการณ์น้ำท่า** (26 ก.พ.- 2 มี.ค. 2560 ที่มา: กรมชลประทาน)

| สถานี  | แม่น้ำ       | อำเภอ       | จังหวัด | ระดับตลิ่ง           | อาทิตย์ | จันทร์  | อังคาร  | พุธ     | พฤหัสบดี |
|--------|--------------|-------------|---------|----------------------|---------|---------|---------|---------|----------|
|        |              |             |         | ปริมาณน้ำ(ลบ.ม./วิ.) | 26 ก.พ. | 27 ก.พ. | 28 ก.พ. | 1 มี.ค. | 2 มี.ค.  |
| X.170  | คลองลำ       | ศรีนครินทร์ | พัทลุง  | 25.20                | 20.36   | 20.39   | 20.50   | 20.41   | 20.39    |
|        |              |             |         | 580.00               | 6.20    | 6.95    | 9.85    | 7.47    | 6.95     |
| X.265  | คลองน่วย     | เมือง       | พัทลุง  | 8.00                 | 6.70    | 6.70    | 6.65    | 6.55    | 7.56     |
|        |              |             |         | 7.00                 | 0.40    | 0.40    | 0.30    | 0.15    | *        |
| X.174  | คลองหะ       | หาดใหญ่     | สงขลา   | 8.88                 | 4.45    | 4.43    | 4.43    | 4.4     | 4.39     |
|        |              |             |         | 388                  | 0.45    | 0.35    | 0.35    | 0.2     | 0.16     |
| X.173A | คลองอู่ตะเภา | สะเดา       | สงขลา   | 15.90                | 9.73    | 9.70    | 9.81    | 9.82    | 9.77     |
|        |              |             |         | 258.00               | 5.30    | 5.00    | 6.10    | 6.2     | 5.7      |
| X.90   | คลองอู่ตะเภา | คลองหอยโข่ง | สงขลา   | 8.00                 | 3.27    | 3.44    | 3.14    | 2.89    | 3.03     |
|        |              |             |         | 580.00               | 29.50   | 38.70   | 23.00   | 11.75   | 17.85    |
| X.44   | คลองอู่ตะเภา | หาดใหญ่     | สงขลา   | 7.40                 | 0.25    | 0.43    | 0.58    | 0.58    | 0.55     |
|        |              |             |         | 582.00               | 8.50    | 12.18   | 15.55   | 15.55   | 14.88    |

ข้อมูลระดับน้ำจากระบบตรวจวัดสภาพทางไกลอัตโนมัติลุ่มน้ำทะเลสาบสงขลา กรมทรัพยากรน้ำประจำวัน  
วันที่ 2 มีนาคม 2560

**ข้อมูลระดับน้ำ** (28 ก.พ.- 2 มี.ค. 2560 ที่มา: กรมทรัพยากรน้ำ)

| สถานี                | ตำบล     | อำเภอ    | จังหวัด | ระดับตลิ่ง (ต่ำสุด) | อังคาร  | พุธ     | พฤหัสบดี | แนวโน้ม (เพิ่ม/ลด) |
|----------------------|----------|----------|---------|---------------------|---------|---------|----------|--------------------|
|                      |          |          |         |                     | 28 ก.พ. | 1 มี.ค. | 2 มี.ค.  |                    |
| คลองอู่ตะเภาตอนบน    | พังงา    | สะเดา    | สงขลา   | 19.87               | 12.74   | 12.68   | 12.74    | เพิ่มขึ้น          |
| คลองอู่ตะเภาตอนล่าง  | หาดใหญ่  | หาดใหญ่  | สงขลา   | 8.93                | 0.65    | 0.57    | 0.50     | ลดลง               |
| คลองรัตภูมิ          | ควนรู    | รัตภูมิ  | สงขลา   | 22.62               | 13.63   | 13.54   | 13.49    | ลดลง               |
| คลองตะโหมด(ท่าเขียด) | แม่ขรี   | ตะโหมด   | พัทลุง  | 27.94               | 22.38   | 22.29   | 22.14    | ลดลง               |
| คลองนาท่อม           | ร่มเมือง | เมือง    | พัทลุง  | 28.85               | 20.53   | 20.41   | 20.38    | ลดลง               |
| คลองท่าแนะ           | เขาย่า   | ศรีบรรพต | พัทลุง  | 37.56               | 33.86   | 33.82   | 33.81    | ลดลง               |

ปริมาณน้ำในลำน้ำของคลองต่างๆ ในพื้นที่ลุ่มน้ำทะเลสาบสงขลา วันที่ 2 มีนาคม 2560



สถานีคลองตะโหมด (ท่าเขียด) - ต.แม่ขรี อ.ตะโหมด จ.พัทลุง  
(ลุ่มน้ำทะเลสาบสงขลา)



สถานีลำป่า - ตำบลลำป่า อ.เมือง จ.พัทลุง  
(ลุ่มน้ำทะเลสาบสงขลา)



สถานีคลองอู่ตะเภาตอนล่าง - ต.หาดใหญ่ อ.หาดใหญ่ จ.สงขลา  
(ลุ่มน้ำทะเลสาบสงขลา)



สถานีบ้านม่วงกิ่ง - อ.สะเดา จ.สงขลา  
(ลุ่มน้ำทะเลสาบสงขลา)

4) สรุป

สถานการณ์น้ำในลุ่มน้ำทะเลสาบสงขลาประจำวันี่ 2 มีนาคม 2560 อยู่ในภาวะปกติ และระดับน้ำในลำน้ำส่วนใหญ่มีแนวโน้มลดลง