

รายงานสถานการณ์ลุ่มน้ำสาละวิน วันที่ 10 พฤษภาคม 2565

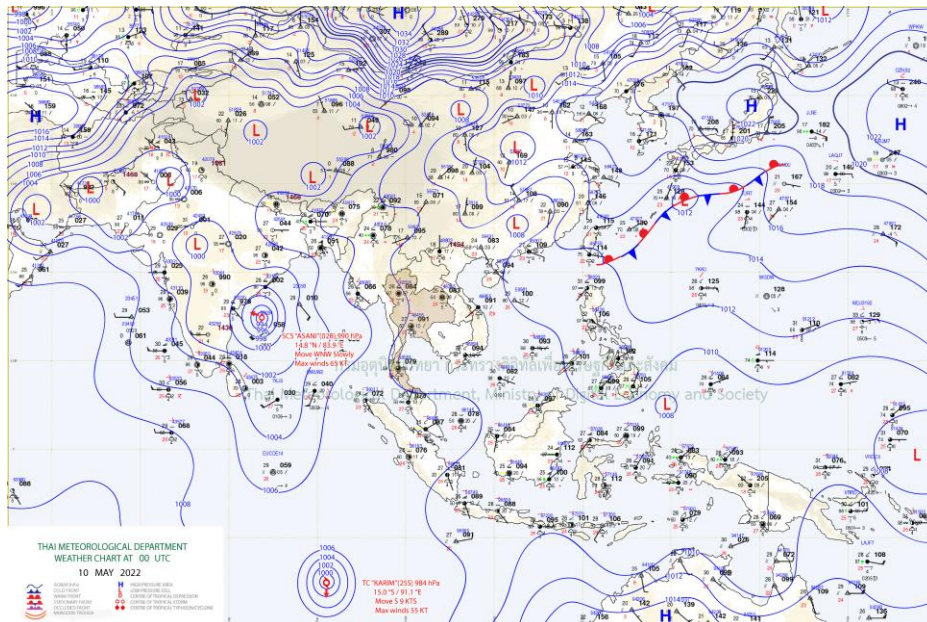
1) สภาพภูมิอากาศ (ที่มา : กรมอุตุนิยมวิทยา)

สภาพอากาศวันนี้

พยากรณ์อากาศ 24 ชั่วโมงข้างหน้า ลมใต้และลมตะวันออกเฉียงใต้ที่พัดปกคลุมประเทศไทยมีกำลังค่อนข้างแรง ลักษณะเช่นนี้ทำให้ประเทศไทยยังคงมีฝนตกต่อเนื่องกับมีฝนตกหนักบางแห่ง ขอให้ประชาชนระวังอันตรายจากฝนตกหนักและฝนที่ตกสะสมซึ่งอาจทำให้เกิดน้ำท่วมฉับพลันและน้ำป่าไหลหลากได้ สำหรับคลื่นลมบริเวณทะเลอันดามันและอ่าวไทยมีกำลังอ่อนลง โดยทะเลอันดามันคลื่นสูง 1-2 เมตร ส่วนอ่าวไทยคลื่นสูงประมาณ 1 เมตร บริเวณที่มีฝนฟ้าคะนองคลื่นสูงประมาณ 2 เมตร ขอให้ชาวเรือบริเวณทะเลอันดามันและอ่าวไทยเดินเรือด้วยความระมัดระวัง และหลีกเลี่ยงการเดินเรือในบริเวณที่มีฝนฟ้าคะนองไว้ด้วย อนึ่ง พายุไซโคลนกำลังแรง “อันนี” บริเวณชายฝั่งประเทศอินเดียตอนกลาง กำลังเคลื่อนตัวทางทิศตะวันตกค่อนทางเหนือเล็กน้อย คาดว่าจะเคลื่อนขึ้นฝั่งประเทศอินเดียตอนกลางในช่วงวันที่ 10-11 พ.ค. 65 พายุนี้จะไม่ส่งผลกระทบต่อประเทศไทย แต่จะทำให้ลมที่พัดปกคลุมประเทศไทยมีกำลังค่อนข้างแรง

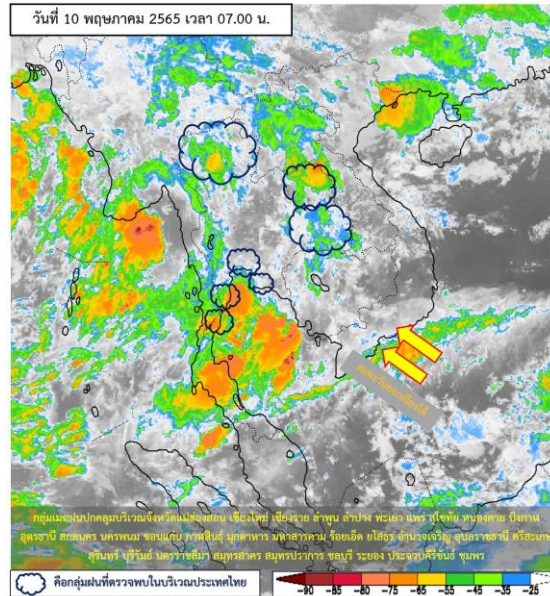
สภาพอากาศภาคเหนือ (เวลา 6:00 น.วันนี้ - 6:00 น.วันพรุ่งนี้)

มีฝนฟ้าคะนองร้อยละ 70 ของพื้นที่ กับมีฝนตกหนักบางแห่ง บริเวณจังหวัดแม่ฮ่องสอน เชียงใหม่ เชียงราย ลำพูน ลำปาง พะเยา และตาก อุณหภูมิต่ำสุด 23-26 องศาเซลเซียส อุณหภูมิสูงสุด 32-35 องศาเซลเซียส ลมตะวันออกเฉียงใต้ ความเร็ว 10-20 กม./ชม.

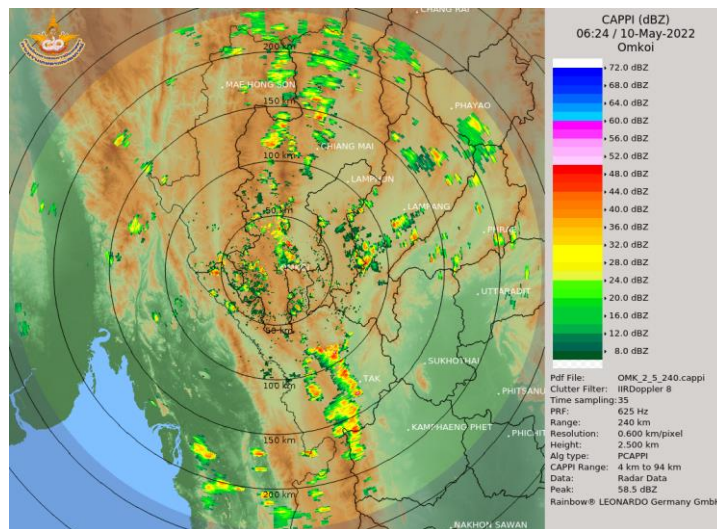


แผนที่อากาศ

รายงานสถานการณ์ลุ่มน้ำสาละวิน วันที่ 10 พฤษภาคม 2565



ภาพถ่ายดาวเทียม



เรดาร์ตรวจอากาศ

ภาพดาวเทียม : พบกลุ่มเมฆฝนบริเวณจังหวัดแม่ฮ่องสอน เชียงใหม่ เชียงราย ลำพูน ลำปาง พะเยาแพร่ สุโขทัย หนองคาย บึงกาฬ อุดรธานี สกลนคร นครพนม ขอนแก่น กาฬสินธุ์ มุกดาหาร มหาสารคาม ร้อยเอ็ด ยโสธร อำนาจเจริญ อุบลราชธานี นครปฐม นนทบุรี กรุงเทพมหานคร สมุทรสงคราม สมุทรปราการ ชลบุรี ระยอง ประจวบคีรีขันธ์ ชุมพร สุราษฎร์ธานี

ภาพเรดาร์ : เวลา 7.00 น. พบกลุ่มฝนในบริเวณจังหวัดเชียงใหม่ แม่ฮ่องสอน ตาก ลำพูน ลำปางแพร่ พะเยา เชียงราย



ระบบติดตามสถานการณ์น้ำทางไกลอัตโนมัติ

ศูนย์ป้องกันวิกฤติน้ำ กรมทรัพยากรน้ำ กระทรวงทรัพยากรธรรมชาติและสิ่งแวดล้อม

180/3 ถนนพระรามที่ 6 ซอย 34 แขวงสามเสนใน เขตพญาไท กรุงเทพมหานคร 10400 โทรศัพท์ 0 2271 6000

<http://tele-salawin.dwr.go.th>



รายงานสถานการณ์ลุ่มน้ำสาละวิน วันที่ 10 พฤษภาคม 2565

2) สรุปสถานการณ์ฝน

สรุปสถานการณ์ฝนในพื้นที่ลุ่มน้ำสาละวิน จากข้อมูลตรวจวัดปริมาณน้ำฝนของสถานีโทรมาตรของระบบติดตามสถานการณ์น้ำทางไกลอัตโนมัติ กรมทรัพยากรน้ำ สะสม 24 ชั่วโมง ระหว่างวันที่ 9 พฤษภาคม 2565 เวลา 07:00 น. ถึง วันที่ 10 พฤษภาคม 2565 เวลา 07:00 น. และข้อมูลคาดการณ์ปริมาณน้ำฝนสะสม ดังแสดงในตารางนี้

สถานีโทรมาตร	ที่ตั้ง	ปริมาณฝนตรวจวัดสะสม (มม.)			ปริมาณฝนคาดการณ์ล่วงหน้า (มม.)		
		ฝนเมื่อวาน	ฝน 2 วัน	ฝน 3 วัน	วันนี้	1 วัน	2 วัน
TC011603 สะพานข้ามห้วยแม่สอด	ต.แม่สอด อ.แม่สอด จ.ตาก	0.00	0.00	0.50	29.00	0.00	0.00
TC011604 โรงเรียนอนุบาลเทศบาลตำบลพบพระ	ต.พบพระ อ.พบพระ จ.ตาก	0.00	2.50	4.00	4.50	0.00	0.00
TC010402 โรงเรียนบ้านนาปู่ป้อม	ต.ปางมะผ้า อ.ปางมะผ้า จ.แม่ฮ่องสอน	6.00	10.50	12.00	7.50	0.00	0.00
TC010508 สะพานบ้านผาสำราญ	ต.เมืองแปง อ.ป่าาย จ.แม่ฮ่องสอน	23.50	24.00	35.50	4.00	0.00	0.00
TC010509 สะพานข้ามคลองแม่ลำาง	ต.ปางมะผ้า อ.ปางมะผ้า จ.แม่ฮ่องสอน	8.50	8.50	35.50	17.50	0.00	0.00
TC010510 สะพานบ้านปางหมู	ต.ปางหมู อ.เมือง จ.แม่ฮ่องสอน	4.00	4.50	10.00	53.50	0.00	0.00
TC010606 โรงเรียนบ้านป่าลาน	ต.ห้วยโป่ง อ.เมือง จ.แม่ฮ่องสอน	21.00	23.50	33.00	8.50	0.00	0.00
TC010807 สะพานข้ามน้ำยม	ต.แมกี้ อ.ขุนยวม จ.แม่ฮ่องสอน	0.00	0.00	0.50	4.00	0.00	0.00
TC011202 สะพานบ้านกองก่อย	ต.กองก่อย อ.สบเมย จ.แม่ฮ่องสอน	0.50	0.50	1.50	0.50	0.00	0.00
TC011401 โรงเรียนบ้านแม่สามแลบ	ต.แม่สามแลบ อ.สบเมย จ.แม่ฮ่องสอน	19.50	54.50	55.50	9.50	0.00	0.00
TC011808 โรงเรียนชุมชนบ้านท่าสองยาง	ต.ท่าสองยาง อ.ท่าสองยาง จ.ตาก	34.50	57.00	57.50	0.50	0.00	0.00
TC011809 โรงเรียนท่าสองยางวิทยาคม	ต.แม่ต้าน อ.ท่าสองยาง จ.ตาก	0.50	8.00	13.50	0.00	0.00	0.00
TC011810 โรงเรียนบ้านขุนห้วยนกแล	ต.พระธาตุ อ.แม่ระมาด จ.ตาก	0.00	2.00	4.50	4.50	0.00	0.00
TC011703 สะพานข้ามน้ำแม่ละเมา	ต.พะวอ อ.แม่สอด จ.ตาก	0.00	0.00	0.00	6.50	0.00	0.00
STN0210 บ้านห้วยพลู	ต.ท้องฟ้า อ.บ้านตาก จ.ตาก	22.50	23.50	44.00	0.00	0.00	0.00
STN0296 บ้านลิซอ	ต.แม่ท้อ อ.เมืองตาก จ.ตาก	16.50	16.50	20.00	0.00	0.00	0.00
STN0437 บ้านห้วยพลู	ต.ด่านแม่ละเมา อ.แม่สอด จ.ตาก	11.00	11.00	11.00	0.00	0.00	0.00
STN0438 บ้านแม่ละเมา	ต.พะวอ อ.แม่สอด จ.ตาก	3.00	3.00	3.00	0.00	0.00	0.00
STN0663 บ้านขุนห้วยแม่สอด	ต.พระธาตุผาแดง อ.แม่สอด จ.ตาก	20.50	23.00	23.00	0.00	0.00	0.00



ระบบติดตามสถานการณ์น้ำทางไกลอัตโนมัติ

ศูนย์ป้องกันวิกฤติน้ำ กรมทรัพยากรน้ำ กระทรวงทรัพยากรธรรมชาติและสิ่งแวดล้อม

180/3 ถนนพระรามที่ 6 ซอย 34 แขวงสามเสนใน เขตพญาไท กรุงเทพมหานคร 10400 โทรศัพท์ 0 2271 6000

<http://tele-salawin.dwr.go.th>



รายงานสถานการณ์ลุ่มน้ำสาละวิน วันที่ 10 พฤษภาคม 2565

สถานีโทรมาตร	ที่ตั้ง	ปริมาณฝนตรวจวัดสะสม (มม.)			ปริมาณฝนคาดการณ์ล่วงหน้า (มม.)		
		ฝนเมื่อวาน	ฝน 2 วัน	ฝน 3 วัน	วันนี้	1 วัน	2 วัน
STN0839 บ้านไหล่ท่า	ต.แม่ระมาต อ.แม่ระมาต จ.ตาก	11.50	11.50	11.50	0.00	0.00	0.00
STN1253 บ้านใหม่สามัคคี	ต.ยกกระบัตร อ.สามเงา จ.ตาก	9.00	10.00	38.00	0.00	0.00	0.00
STN1266 บ้านหนองเชียงคา	ต.ยกกระบัตร อ.สามเงา จ.ตาก	17.50	28.50	47.50	0.00	0.00	0.00
STN1273 บ้านห้วยบงใหม่	ต.แม่จะเรา อ.แม่ระมาต จ.ตาก	14.50	14.50	14.50	0.00	0.00	0.00
STN1275 บ้านห้วยหินฝน	ต.แม่ปะ อ.แม่สอด จ.ตาก	24.50	24.50	24.50	0.00	0.00	0.00
STN1276 บ้านห้วยแห้ง	ต.ชนะจ้อ อ.แม่ระมาต จ.ตาก	8.50	13.50	65.50	0.00	0.00	0.00
STN1282 บ้านปากห้วยแม่ปะ	ต.แม่ปะ อ.แม่สอด จ.ตาก	39.00	39.00	39.00	0.00	0.00	0.00
STN1469 บ้านท่าปุยตก	ต.ย่านรี อ.สามเงา จ.ตาก	0.50	0.50	36.00	0.00	0.00	0.00
STN0112 บ้านแม่สุริน	ต.ขุนยวม อ.ขุนยวม จ.แม่ฮ่องสอน	6.00	16.00	16.50	0.00	0.00	0.00
STN0121 บ้านแม่ซิด	ต.แม่เงา อ.แม่ลาน้อย จ.แม่ฮ่องสอน	2.50	2.50	2.50	0.00	0.00	0.00
STN0129 บ้านใหม่	ต.เวียงเหนือ อ.ปาย จ.แม่ฮ่องสอน	12.00	28.00	28.00	0.00	0.00	0.00
STN0130 บ้านสบสอย	ต.ปางหมู อ.เมืองแม่ฮ่องสอน จ.แม่ฮ่องสอน	66.00	72.50	72.50	0.00	0.00	0.00
STN0131 บ้านห้วยหลวง	ต.บ้านกาด อ.แม่สะเรียง จ.แม่ฮ่องสอน	0.50	1.00	3.00	0.00	0.00	0.00
STN0207 บ้านโก๊ะไม้หลู่	ต.ป่าแป๋ อ.แม่สะเรียง จ.แม่ฮ่องสอน	1.00	1.50	4.00	0.00	0.00	0.00
STN0209 บ้านห้วยหมากหนูน	ต.ท่าผาป้อม อ.แม่ลาน้อย จ.แม่ฮ่องสอน	15.50	17.50	19.00	0.00	0.00	0.00
STN0256 บ้านห้วยกึ่ง	ต.ป่าโป่ง อ.สบเมย จ.แม่ฮ่องสอน	13.00	15.00	16.50	0.00	0.00	0.00
STN0257 บ้านน้ำริน	ต.สบป่อง อ.ปางมะผ้า จ.แม่ฮ่องสอน	15.50	46.50	46.50	0.00	0.00	0.00
STN0307 บ้านปางตอง	ต.แม่อุคอ อ.ขุนยวม จ.แม่ฮ่องสอน	31.00	42.00	52.00	0.00	0.00	0.00
STN0367 บ้านตุลาเปอร์	ต.ห้วยห้อม อ.แม่ลาน้อย จ.แม่ฮ่องสอน	45.00	47.00	58.50	0.00	0.00	0.00



ระบบติดตามสถานการณ์น้ำทางไกลอัตโนมัติ

ศูนย์ป้องกันวิกฤติน้ำ กรมทรัพยากรน้ำ กระทรวงทรัพยากรธรรมชาติและสิ่งแวดล้อม

180/3 ถนนพระรามที่ 6 ซอย 34 แขวงสามเสนใน เขตพญาไท กรุงเทพมหานคร 10400 โทรศัพท์ 0 2271 6000

<http://tele-salawin.dwr.go.th>



รายงานสถานการณ์ลุ่มน้ำสาละวิน วันที่ 10 พฤษภาคม 2565

สถานีโทรมาตร	ที่ตั้ง	ปริมาณฝนตรวจวัดสะสม (มม.)			ปริมาณฝนคาดการณ์ล่วงหน้า (มม.)		
		ฝนเมื่อวาน	ฝน 2 วัน	ฝน 3 วัน	วันนี้	1 วัน	2 วัน
STN0369 บ้านเมืองแปง	ต.เมืองแปง อ.ปาย จ.แม่ฮ่องสอน	59.00	85.00	87.50	0.00	0.00	0.00
STN0426 บ้านแพมบก	ต.ทุ่งยาว อ.ปาย จ.แม่ฮ่องสอน	38.00	57.00	57.00	0.00	0.00	0.00
STN0427 บ้านปางแปก	ต.แม่ณาเต็ง อ.ปาย จ.แม่ฮ่องสอน	28.50	47.00	47.00	0.00	0.00	0.00
STN0428 บ้านแม่่อ	ต.แม่ยวมน้อย อ.ขุนยวม จ.แม่ฮ่องสอน	3.50	4.00	6.00	0.00	0.00	0.00
STN0429 บ้านอุมตาเหนือ	ต.แม่คะตวน อ.สบเมย จ.แม่ฮ่องสอน	14.00	18.00	38.00	0.00	0.00	0.00
STN0430 บ้านพอนอคี	ต.ห้วยโป่ง อ.เมืองแม่ฮ่องสอน จ.แม่ฮ่องสอน	40.00	66.50	79.00	0.00	0.00	0.00
STN0431 บ้านป่ากล้วย	ต.แม่สะเรียง อ.แม่สะเรียง จ.แม่ฮ่องสอน	3.50	14.50	31.50	0.00	0.00	0.00
STN0527 บ้านผาแดงหลวง	ต.แม่โล อ.แม่ลาน้อย จ.แม่ฮ่องสอน	1.00	1.00	1.00	0.00	0.00	0.00
STN0528 บ้านแม่ต๊อบเหนือ	ต.บ้านกาศ อ.แม่สะเรียง จ.แม่ฮ่องสอน	1.00	7.50	11.00	0.00	0.00	0.00
STN0531 บ้านกอกหลวง	ต.แม่ณาจาง อ.แม่ลาน้อย จ.แม่ฮ่องสอน	14.50	18.00	20.00	0.00	0.00	0.00
STN0628 บ้านใหม่พัฒนา	ต.แม่อุค อ.ขุนยวม จ.แม่ฮ่องสอน	28.50	36.00	42.50	0.00	0.00	0.00
STN0629 บ้านเมืองปอน	ต.เมืองปอน อ.ขุนยวม จ.แม่ฮ่องสอน	2.00	2.50	3.00	0.00	0.00	0.00
STN0630 บ้านห้วยผึ้ง	ต.ห้วยผา อ.เมืองแม่ฮ่องสอน จ.แม่ฮ่องสอน	15.50	23.50	28.00	0.00	0.00	0.00
STN0633 บ้านนาป่าแปก	ต.หมอกจำแป๋ อ.เมืองแม่ฮ่องสอน จ.แม่ฮ่องสอน	42.50	53.00	60.50	0.00	0.00	0.00
STN0639 บ้านเมืองแพม	ต.ถ้ำลอด อ.ปางมะผ้า จ.แม่ฮ่องสอน	10.50	21.00	21.50	0.00	0.00	0.00
STN0640 บ้านกลาง	ต.ห้วยโป่ง อ.เมืองแม่ฮ่องสอน จ.แม่ฮ่องสอน	4.00	20.50	36.00	0.00	0.00	0.00
STN0641 บ้านห้วยโป่ง	ต.ห้วยโป่ง อ.เมืองแม่ฮ่องสอน จ.แม่ฮ่องสอน	20.50	43.00	44.00	0.00	0.00	0.00
STN0643 บ้านสบป่อง	ต.สบป่อง อ.ปางมะผ้า จ.แม่ฮ่องสอน	18.00	25.00	28.50	0.00	0.00	0.00



ระบบติดตามสถานการณ์น้ำทางไกลอัตโนมัติ

ศูนย์ป้องกันวิกฤติน้ำ กรมทรัพยากรน้ำ กระทรวงทรัพยากรธรรมชาติและสิ่งแวดล้อม

180/3 ถนนพระรามที่ 6 ซอย 34 แขวงสามเสนใน เขตพญาไท กรุงเทพมหานคร 10400 โทรศัพท์ 0 2271 6000

<http://tele-salawin.dwr.go.th>



รายงานสถานการณ์ลุ่มน้ำสาละวิน วันที่ 10 พฤษภาคม 2565

สถานีโทรมาตร	ที่ตั้ง	ปริมาณฝนตรวจวัดสะสม (มม.)			ปริมาณฝนคาดการณ์ล่วงหน้า (มม.)		
		ฝนเมื่อวาน	ฝน 2 วัน	ฝน 3 วัน	วันนี้	1 วัน	2 วัน
STN0369 บ้านเมืองแปง	ต.เมืองแปง อ.ปาย จ.แม่ฮ่องสอน	59.00	85.00	87.50	0.00	0.00	0.00
STN0426 บ้านแพมบก	ต.ทุ่งยาว อ.ปาย จ.แม่ฮ่องสอน	38.00	57.00	57.00	0.00	0.00	0.00
STN0427 บ้านปางแปก	ต.แม่नाเติง อ.ปาย จ.แม่ฮ่องสอน	28.50	47.00	47.00	0.00	0.00	0.00
STN0428 บ้านแม่่อ	ต.แม่ยวมน้อย อ.ขุนยวม จ.แม่ฮ่องสอน	3.50	4.00	6.00	0.00	0.00	0.00
STN0429 บ้านอุมตาเหนือ	ต.แม่คะตวน อ.สบเมย จ.แม่ฮ่องสอน	14.00	18.00	38.00	0.00	0.00	0.00
STN0935 บ้านแม่ละนา	ต.ปางมะผ้า อ.ปางมะผ้า จ.แม่ฮ่องสอน	16.50	16.50	16.50	0.00	0.00	0.00
STN0430 บ้านพอนอคี	ต.ห้วยโป่ง อ.เมืองแม่ฮ่องสอน จ.แม่ฮ่องสอน	40.00	66.50	79.00	0.00	0.00	0.00

หมายเหตุ : สถานี Early Warning พบสถานีที่มีฝนตก 49 สถานี



ระบบติดตามสถานการณ์น้ำทางไกลอัตโนมัติ

ศูนย์ป้องกันวิกฤติน้ำ กรมทรัพยากรน้ำ กระทรวงทรัพยากรธรรมชาติและสิ่งแวดล้อม

180/3 ถนนพระรามที่ 6 ซอย 34 แขวงสามเสนใน เขตพญาไท กรุงเทพมหานคร 10400 โทรศัพท์ 0 2271 6000

<http://tele-salawin.dwr.go.th>



รายงานสถานการณ์ลุ่มน้ำสาละวิน วันที่ 10 พฤษภาคม 2565

3) สรุประดับน้ำรายวัน

สรุปสถานการณ์น้ำในพื้นที่ลุ่มน้ำสาละวิน จากข้อมูลตรวจวัดระดับน้ำของสถานีโทรมาตรโครงการพัฒนาระบบพยากรณ์และเตือนภัยทรัพยากรน้ำ กรมทรัพยากรน้ำ ณ เวลา 07:00 น. ของวันที่ 10 พฤษภาคม 2565 และข้อมูลระดับน้ำคาดการณ์จากแบบจำลองคณิตศาสตร์ ดังแสดงในตารางนี้

สถานีโทรมาตร	ที่ตั้ง	ระดับเตือนภัย (ม.รทก.)	ข้อมูลระดับน้ำตรวจวัด (ม.รทก.)		ระดับน้ำคาดการณ์ล่วงหน้า (ม.รทก.)			
			เมื่อวาน	วันนี้	1 วัน	2 วัน	3 วัน	แนวโน้ม
TC011603 สะพานข้ามห้วยแม่สอด	ต.แม่สอด อ.แม่สอด จ.ตาก	207.69	205.34	205.39	205.43	205.46	205.48	เพิ่มขึ้น ▲
TC010211 สะพานประวัติศาสตร์	ต.ทุ่งยาว อ.ปาย จ.แม่ฮ่องสอน	483.43	475.74	475.74	475.74	475.74	475.74	คงที่ ►
TC010508 สะพานบ้านผาสำราญ	ต.เมืองแปง อ.ปาย จ.แม่ฮ่องสอน	425.89	420.24	420.39	420.50	420.53	420.58	เพิ่มขึ้น ▲
TC010509 สะพานข้ามคลองแม่ลา	ต.ปางมะผ้า อ.ปางมะผ้า จ.แม่ฮ่องสอน	592.88	581.31	581.26	581.22	581.19	581.17	ลดลง ▼
TC010510 สะพานบ้านปางหมู	ต.ปางหมู อ.เมือง จ.แม่ฮ่องสอน	203.77	199.78	200.16	200.43	200.53	200.59	เพิ่มขึ้น ▲
TC010703 สะพานบ้านแม่สุริน	ต.ขุนยวม อ.ขุนยวม จ.แม่ฮ่องสอน	409.22	404.46	404.50	404.53	404.56	404.57	เพิ่มขึ้น ▲
TC010806 สะพานบ้านขุนยวม	ต.ขุนยวม อ.ขุนยวม จ.แม่ฮ่องสอน	530.30	523.63	523.64	523.65	523.65	523.66	เพิ่มขึ้น ▲
TC010807 สะพานข้ามน้ำยวม	ต.แม่กิ๊ อ.ขุนยวม จ.แม่ฮ่องสอน	389.98	380.07	380.07	380.07	380.07	380.07	คงที่ ►
TC011008 สะพานบ้านคอนฝิ่ง - บ้านห้วยสิงห์	ต.แม่คะตวน อ.สบเมย จ.แม่ฮ่องสอน	187.76	180.10	180.15	180.19	180.22	180.24	เพิ่มขึ้น ▲
TC011009 สะพานร่วมใจบ้านท่าผาป้อม	ต.ท่าผาป้อม อ.แม่ลาน้อย จ.แม่ฮ่องสอน	248.94	241.35	241.39	241.42	241.45	241.46	เพิ่มขึ้น ▲
TC011202 สะพานบ้านกองก่อ	ต.กองก่อ อ.สบเมย จ.แม่ฮ่องสอน	677.31	674.25	674.60	674.85	674.94	675.00	เพิ่มขึ้น ▲
TC010605 สะพานบ้านป่าปู้	ต.ผาป่อง อ.เมือง จ.แม่ฮ่องสอน	196.05	189.54	189.58	189.61	189.64	189.65	เพิ่มขึ้น ▲
TC011703 สะพานข้ามน้ำแม่ละเมา	ต.พะวอ อ.แม่สอด จ.ตาก	287.85	275.68	275.67	275.66	275.66	275.65	ลดลง ▼



ระบบติดตามสถานการณ์น้ำทางไกลอัตโนมัติ

ศูนย์ป้องกันวิกฤติน้ำ กรมทรัพยากรน้ำ กระทรวงทรัพยากรธรรมชาติและสิ่งแวดล้อม

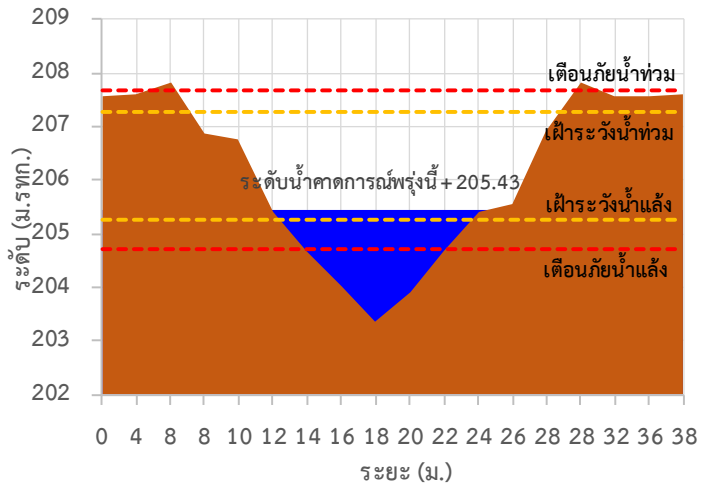
180/3 ถนนพระรามที่ 6 ซอย 34 แขวงสามเสนใน เขตพญาไท กรุงเทพมหานคร 10400 โทรศัพท์ 0 2271 6000

<http://tele-salawin.dwr.go.th>

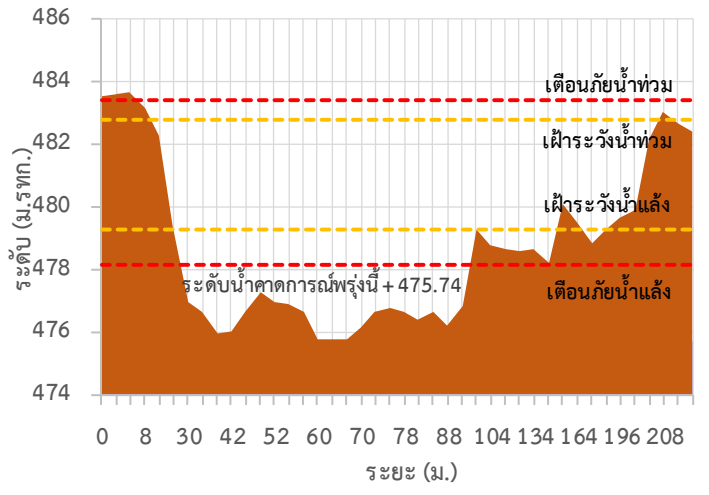


รายงานสถานการณ์ลุ่มน้ำสาละวิน วันที่ 10 พฤษภาคม 2565

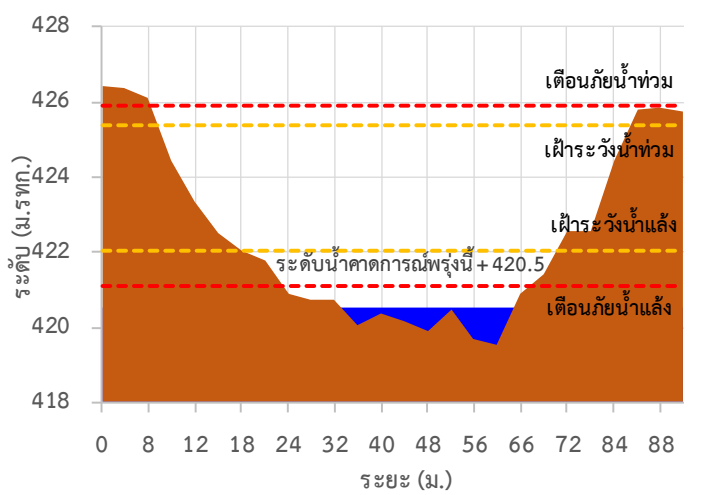
TC011603 สะพานข้ามห้วยแม่สอด



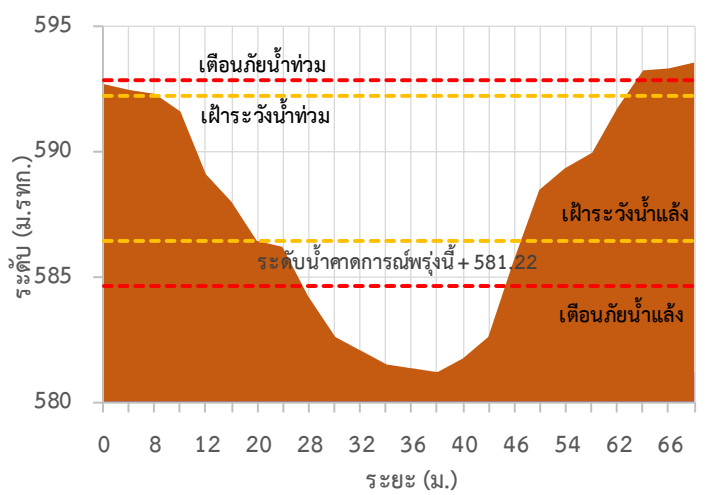
TC010211 สะพานประวัติ ศาสตร์



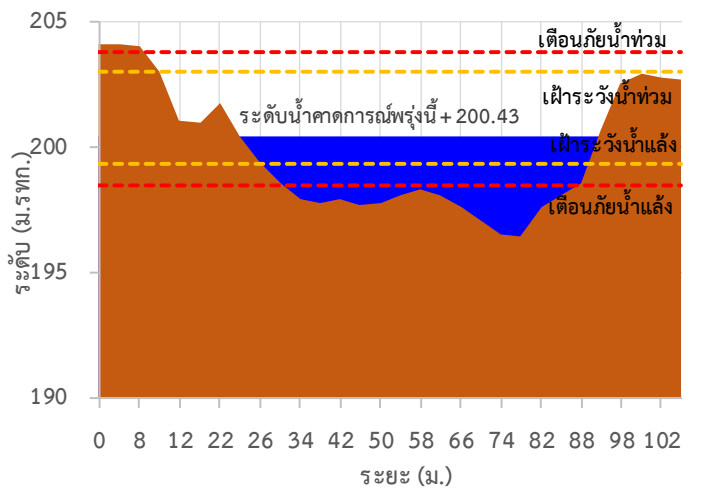
TC010508 สะพานบ้านผาสำราญ



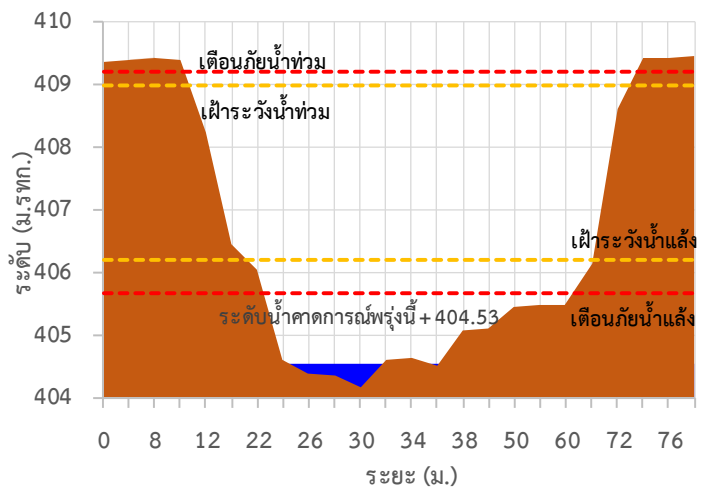
TC010509 สะพานข้ามคลองแม่กลาง



TC010510 สะพานบ้านปางหมู



TC010703 สะพานบ้านแม่สุริน





ระบบติดตามสถานการณ์น้ำทางไกลอัตโนมัติ

ศูนย์ป้องกันวิกฤติน้ำ กรมทรัพยากรน้ำ กระทรวงทรัพยากรธรรมชาติและสิ่งแวดล้อม

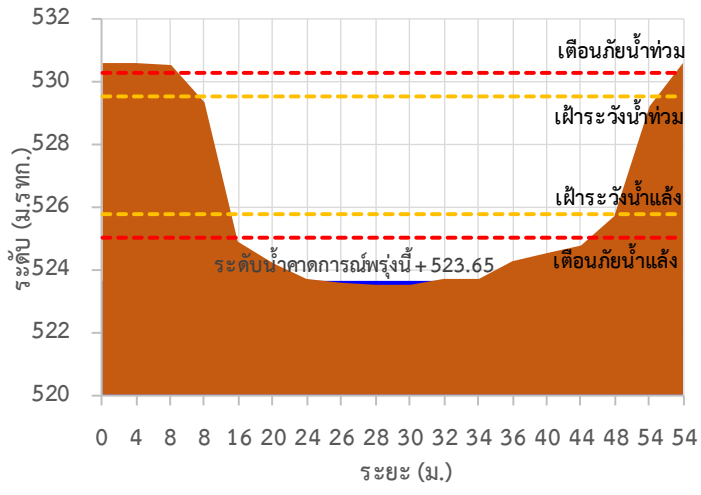
180/3 ถนนพระรามที่ 6 ซอย 34 แขวงสามเสนใน เขตพญาไท กรุงเทพมหานคร 10400 โทรศัพท์ 0 2271 6000

<http://tele-salawin.dwr.go.th>

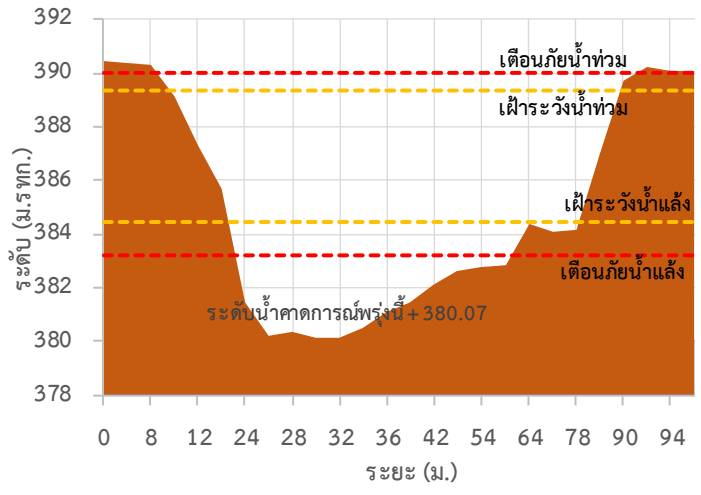


รายงานสถานการณ์ลุ่มน้ำสาละวิน วันที่ 10 พฤษภาคม 2565

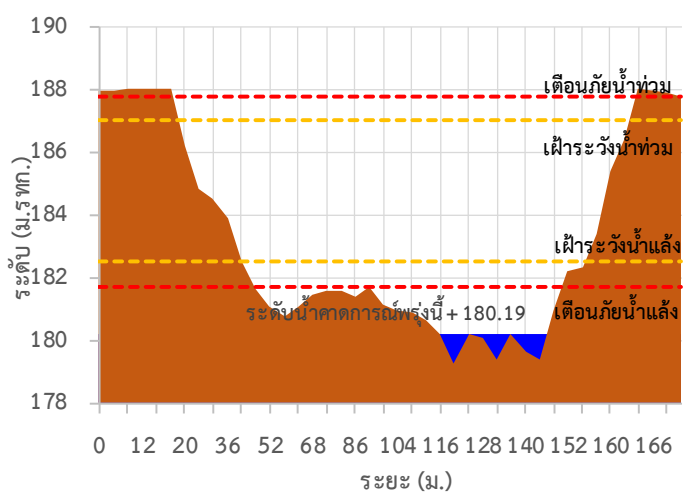
TC010806 สะพานบ้านขุนยวม



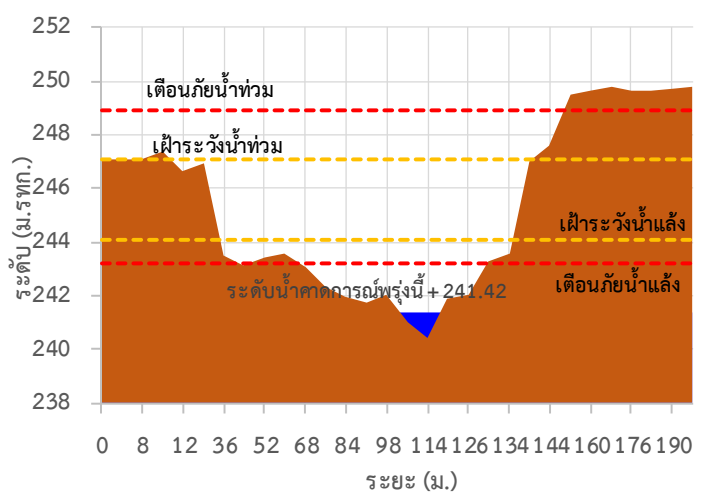
TC010807 สะพานข้ามน้ำยวม



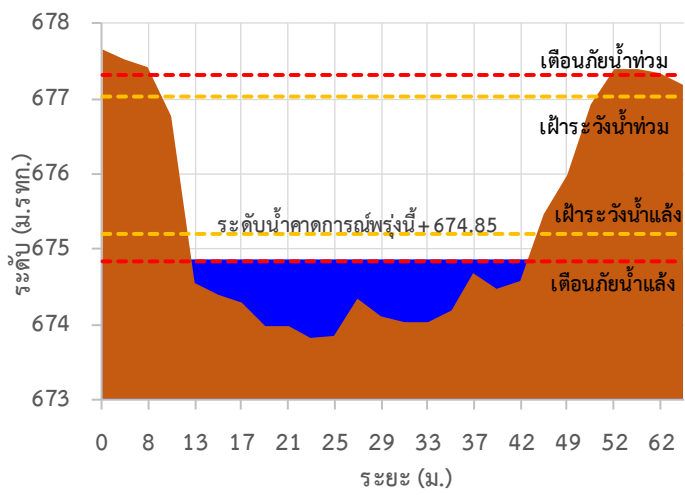
TC011008 สะพานบ้านคอนฝิ่ง - บ้านห้วยสิงห์



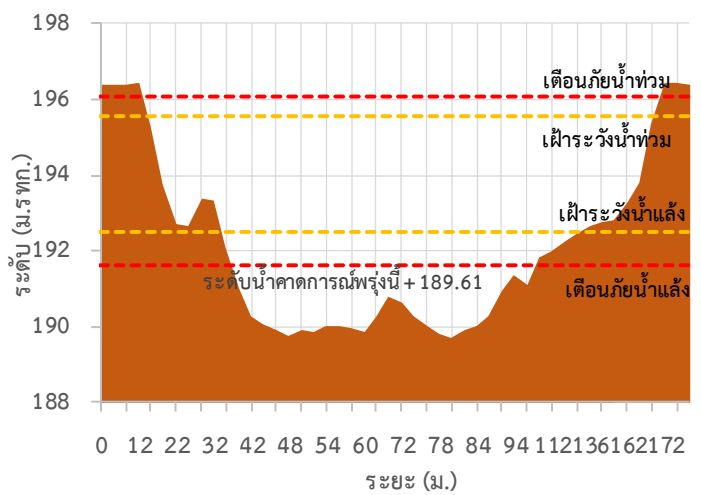
TC011009 สะพานร่วมใจบ้านท่าผาป้อม



TC011202 สะพานบ้านกองก่อย



TC010605 สะพานบ้านป่าปู้





ระบบติดตามสถานการณ์น้ำทางไกลอัตโนมัติ

ศูนย์ป้องกันวิกฤติน้ำ กรมทรัพยากรน้ำ กระทรวงทรัพยากรธรรมชาติและสิ่งแวดล้อม

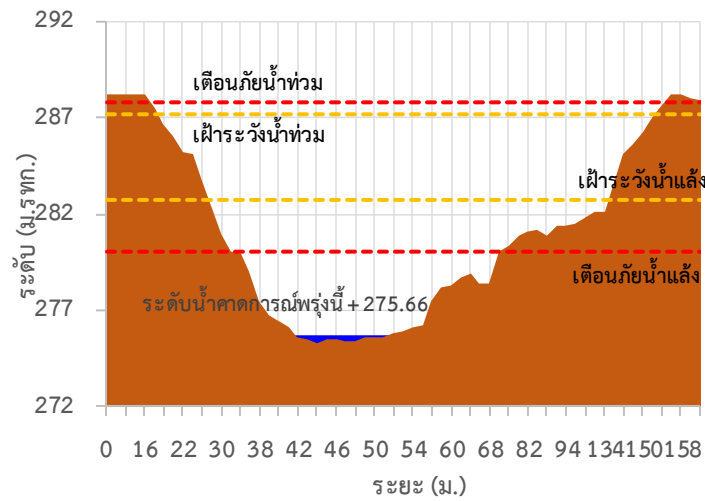
180/3 ถนนพระรามที่ 6 ซอย 34 แขวงสามเสนใน เขตพญาไท กรุงเทพมหานคร 10400 โทรศัพท์ 0 2271 6000

<http://tele-salawin.dwr.go.th>

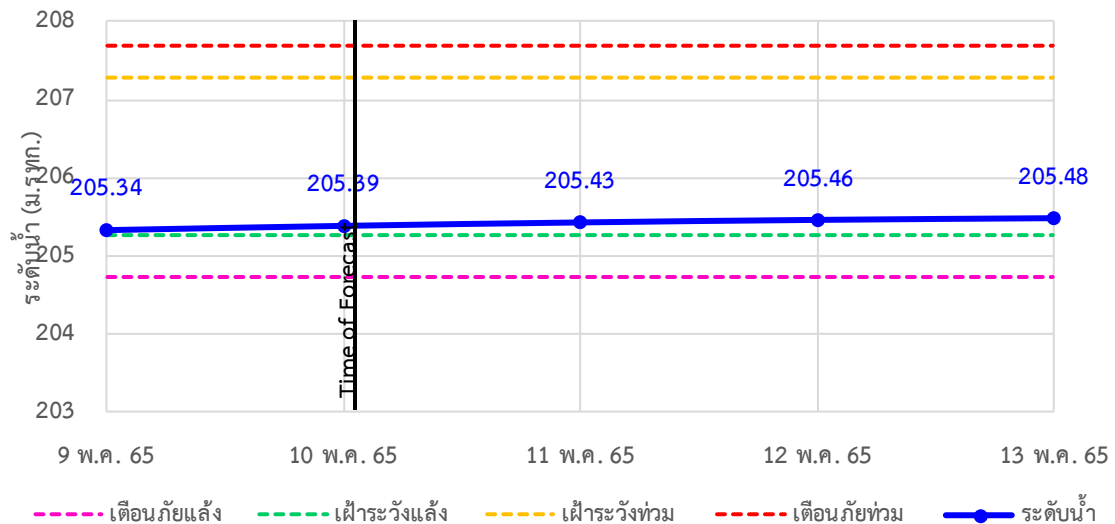


รายงานสถานการณ์ลุ่มน้ำสาละวิน วันที่ 10 พฤษภาคม 2565

TC011703 สะพานข้ามน้ำแม่ละเมา



TC011603 สะพานข้ามห้วยแม่สอด ต.แม่สอด อ.แม่สอด จ.ตาก





ระบบติดตามสถานการณ์น้ำทางไกลอัตโนมัติ

ศูนย์ป้องกันวิกฤติน้ำ กรมทรัพยากรน้ำ กระทรวงทรัพยากรธรรมชาติและสิ่งแวดล้อม

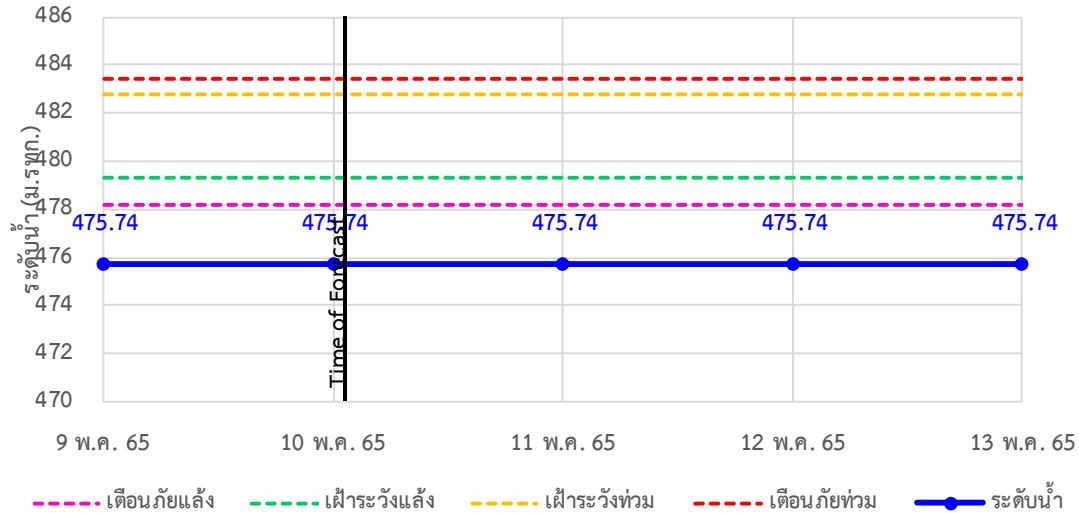
180/3 ถนนพระรามที่ 6 ซอย 34 แขวงสามเสนใน เขตพญาไท กรุงเทพมหานคร 10400 โทรศัพท์ 0 2271 6000

<http://tele-salawin.dwr.go.th>

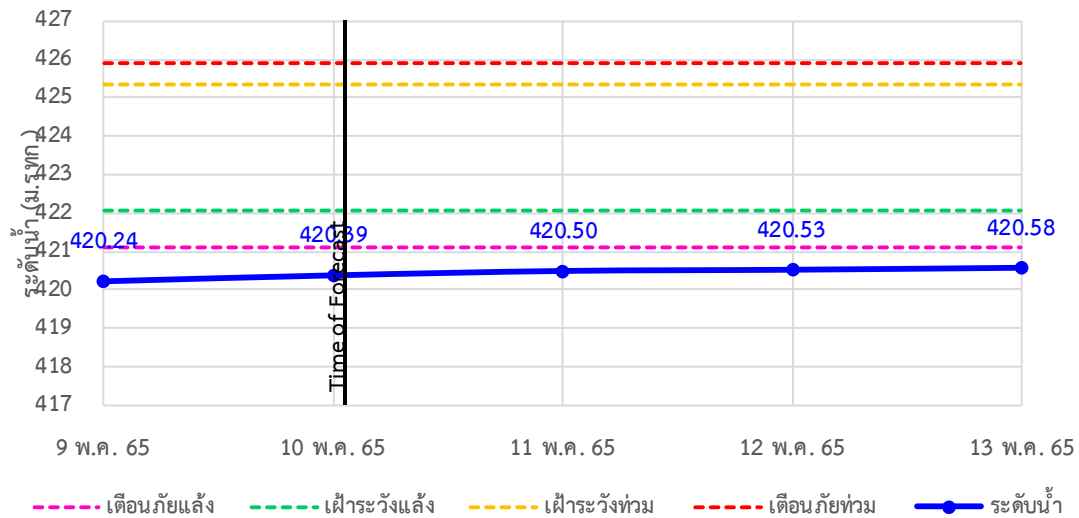


รายงานสถานการณ์ลุ่มน้ำสาละวิน วันที่ 10 พฤษภาคม 2565

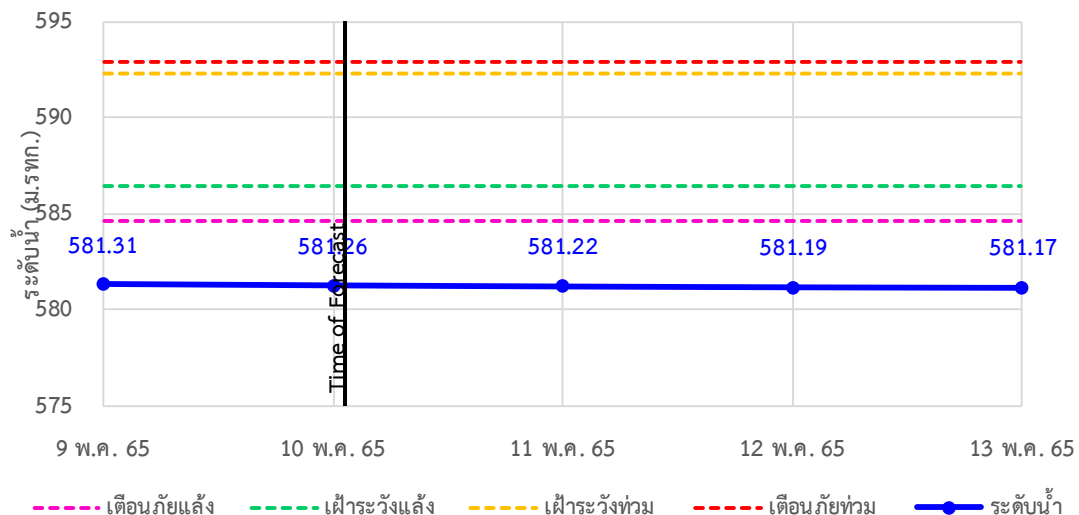
TC010211 สะพานประวัติศาสตร์ ต.ทุ่งยาว อ.ปาย จ.แม่ฮ่องสอน



TC010508 สะพานบ้านผาสำราญ ต.เมืองแปง อ.ปาย จ.แม่ฮ่องสอน



TC010509 สะพานข้ามคลองแม่กลาง ต.ปางมะผ้า อ.ปางมะผ้า จ.แม่ฮ่องสอน





ระบบติดตามสถานการณ์น้ำทางไกลอัตโนมัติ

ศูนย์ป้องกันวิกฤติน้ำ กรมทรัพยากรน้ำ กระทรวงทรัพยากรธรรมชาติและสิ่งแวดล้อม

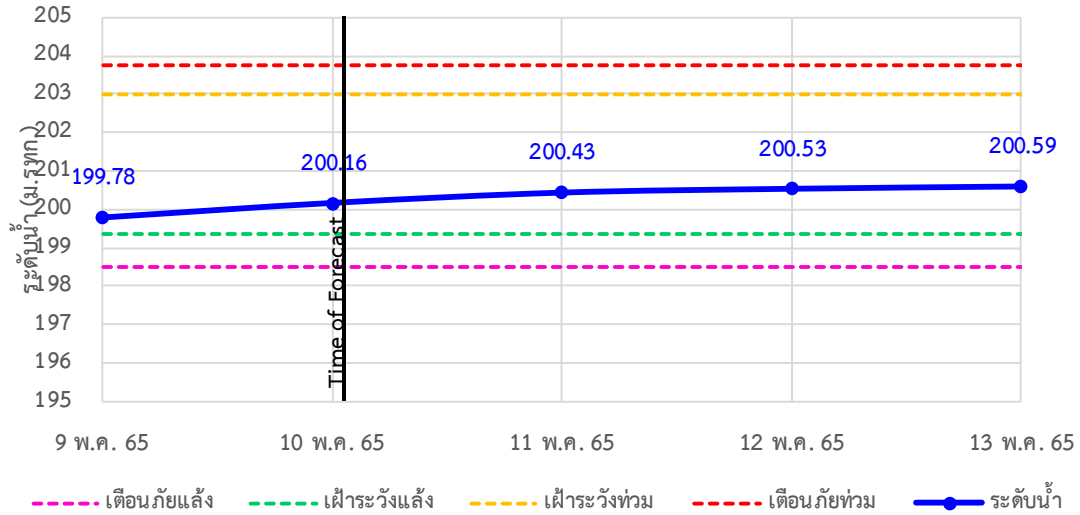
180/3 ถนนพระรามที่ 6 ซอย 34 แขวงสามเสนใน เขตพญาไท กรุงเทพมหานคร 10400 โทรศัพท์ 0 2271 6000

<http://tele-salawin.dwr.go.th>

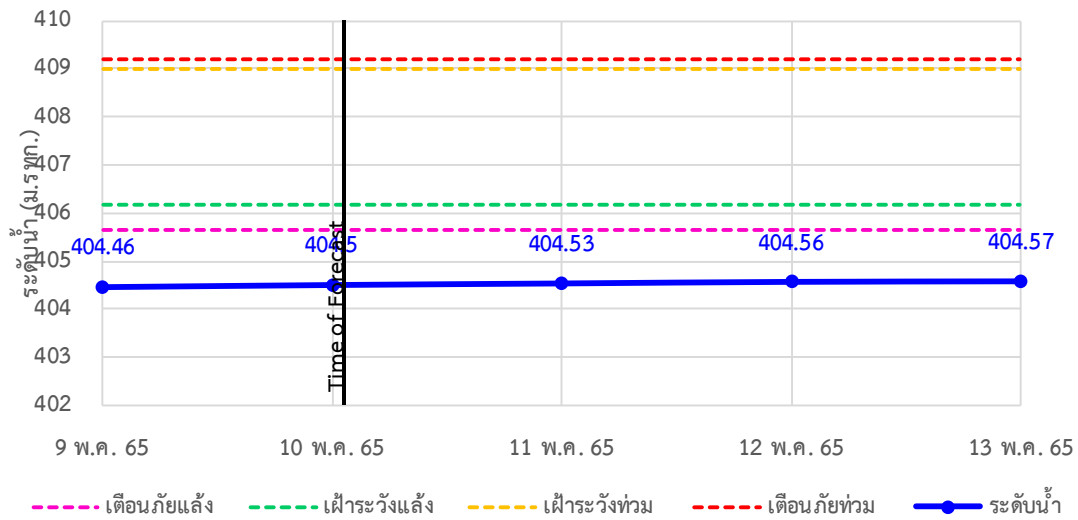


รายงานสถานการณ์ลุ่มน้ำสาละวิน วันที่ 10 พฤษภาคม 2565

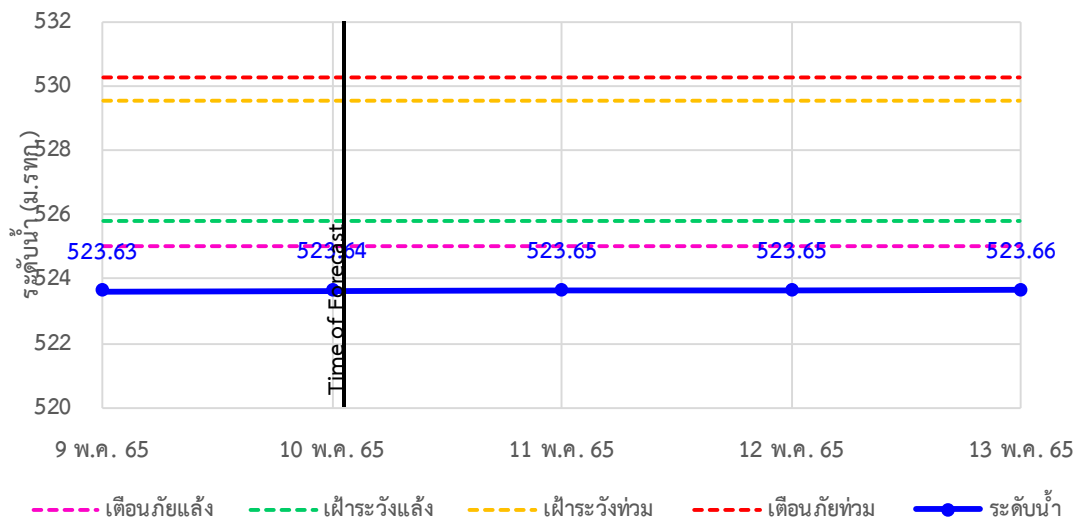
TC010510 สะพานบ้านปางหมู ต.ปางหมู อ.เมือง จ.แม่ฮ่องสอน



TC010703 สะพานบ้านแม่สุริน ต.ขุนยวม อ.ขุนยวม จ.แม่ฮ่องสอน



TC010806 สะพานบ้านขุนยวม ต.ขุนยวม อ.ขุนยวม จ.แม่ฮ่องสอน





ระบบติดตามสถานการณ์น้ำทางไกลอัตโนมัติ

ศูนย์ป้องกันวิกฤติน้ำ กรมทรัพยากรน้ำ กระทรวงทรัพยากรธรรมชาติและสิ่งแวดล้อม

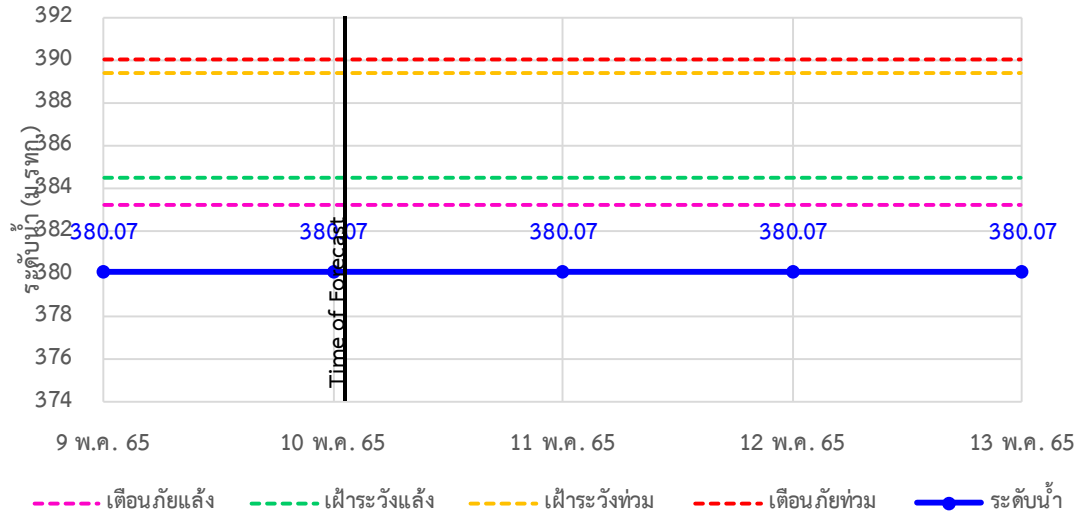
180/3 ถนนพระรามที่ 6 ซอย 34 แขวงสามเสนใน เขตพญาไท กรุงเทพมหานคร 10400 โทรศัพท์ 0 2271 6000

<http://tele-salawin.dwr.go.th>

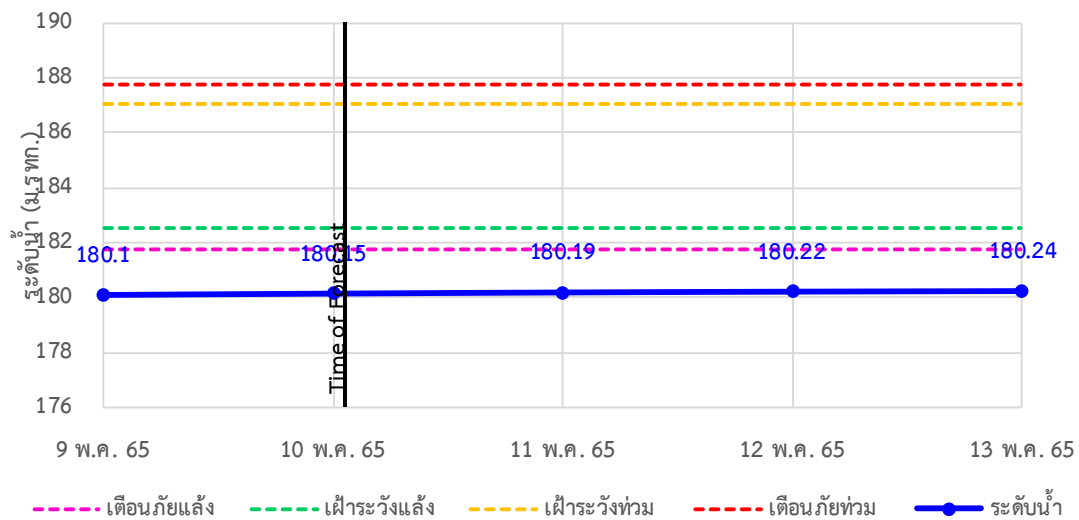


รายงานสถานการณ์ลุ่มน้ำสาละวิน วันที่ 10 พฤษภาคม 2565

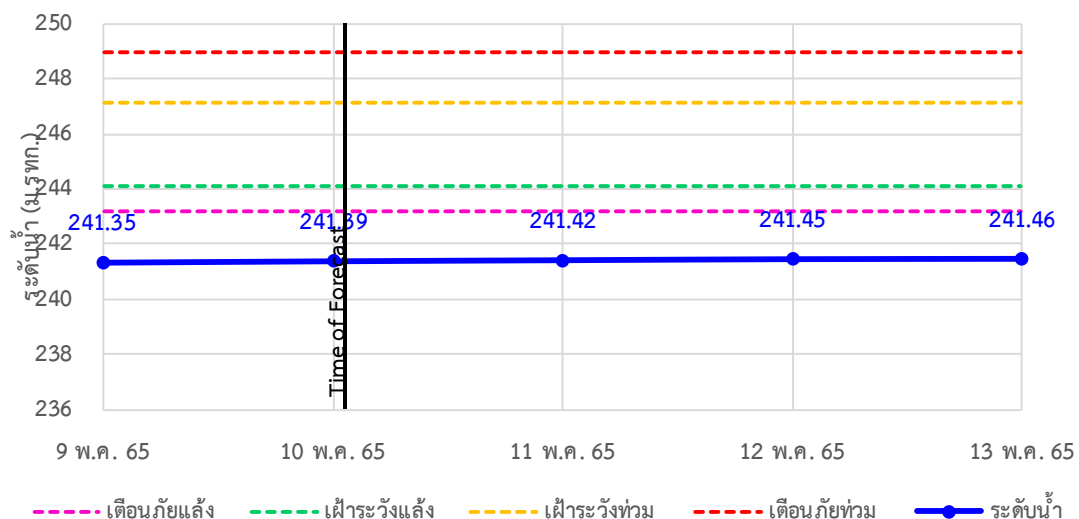
TC010807 สะพานข้ามน้ำยวม ต.แม่กิ๋ อ.ขุนยวม จ.แม่ฮ่องสอน



TC011008 สะพานบ้านคองฝั้ง - บ้านห้วยสิงห์ ต.แม่คะตวน อ.สบเมย จ.แม่ฮ่องสอน



TC011009 สะพานร่วมใจบ้านท่าผานุ่ม ต.ท่าผานุ่ม อ.แม่ลาน้อย จ.แม่ฮ่องสอน





ระบบติดตามสถานการณ์น้ำทางไกลอัตโนมัติ

ศูนย์ป้องกันวิกฤติน้ำ กรมทรัพยากรน้ำ กระทรวงทรัพยากรธรรมชาติและสิ่งแวดล้อม

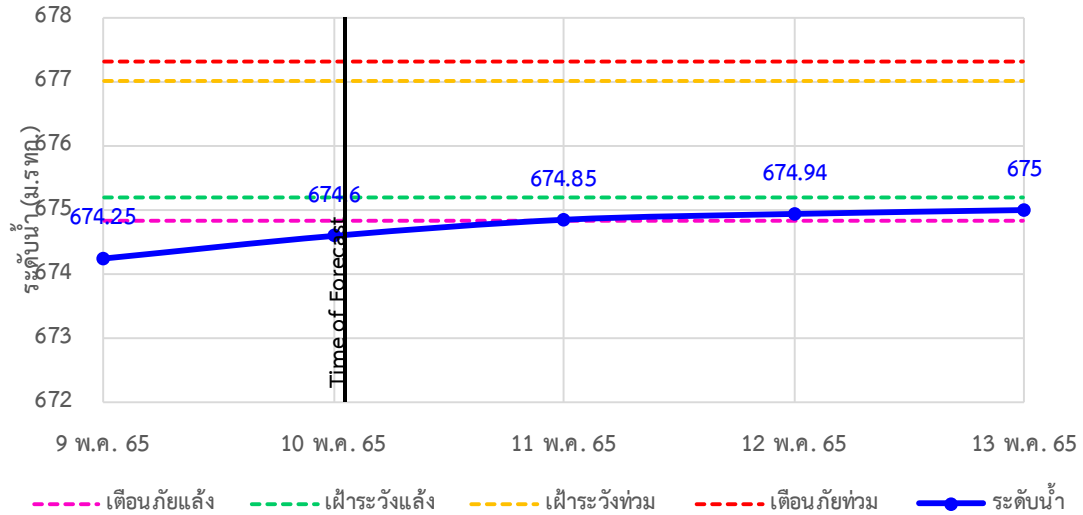
180/3 ถนนพระรามที่ 6 ซอย 34 แขวงสามเสนใน เขตพญาไท กรุงเทพมหานคร 10400 โทรศัพท์ 0 2271 6000

<http://tele-salawin.dwr.go.th>

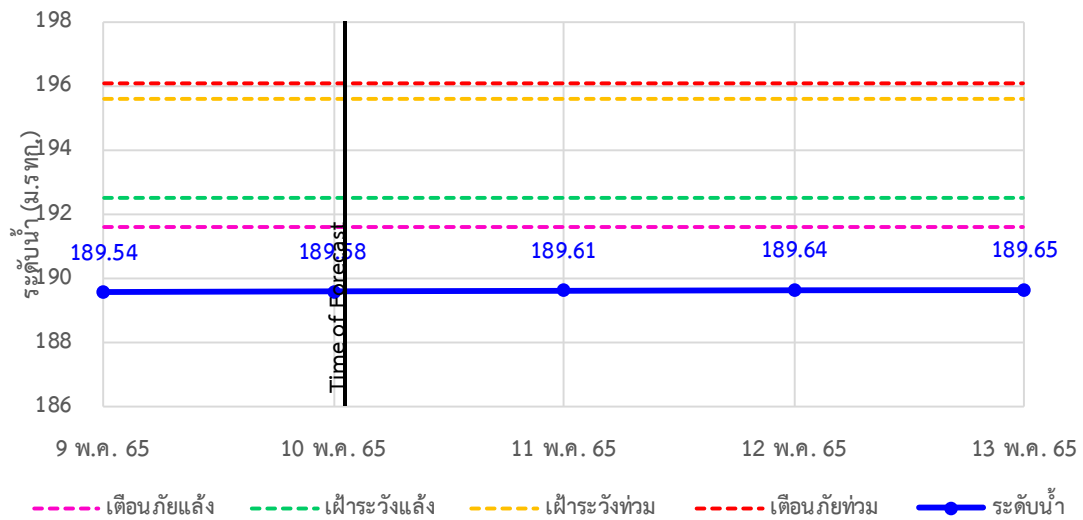


รายงานสถานการณ์ลุ่มน้ำสาละวิน วันที่ 10 พฤษภาคม 2565

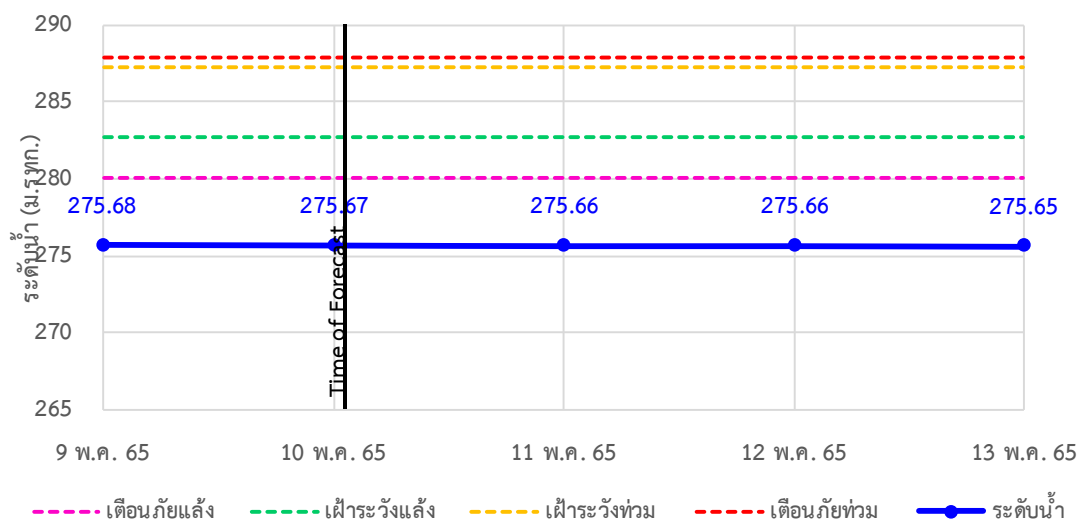
TC011202 สะพานบ้านกองก้อย ต.กองก้อย อ.สบเมย จ.แม่ฮ่องสอน



TC010605 สะพานบ้านป่าปู้ ต.ผาปอง อ.เมือง จ.แม่ฮ่องสอน



TC011703 สะพานข้ามน้ำแม่ละเมา ต.พะวอ อ.แม่สอด จ.ตาก





ระบบติดตามสถานการณ์น้ำทางไกลอัตโนมัติ

ศูนย์ป้องกันวิกฤติน้ำ กรมทรัพยากรน้ำ กระทรวงทรัพยากรธรรมชาติและสิ่งแวดล้อม

180/3 ถนนพระรามที่ 6 ซอย 34 แขวงสามเสนใน เขตพญาไท กรุงเทพมหานคร 10400 โทรศัพท์ 0 2271 6000

<http://tele-salawin.dwr.go.th>



รายงานสถานการณ์ลุ่มน้ำสาละวิน วันที่ 10 พฤษภาคม 2565

4) สรุปสถานการณ์น้ำ

สรุปสถานการณ์น้ำในพื้นที่ลุ่มน้ำสาละวิน อยู่ในภาวะปกติ ระดับน้ำในลำน้ำส่วนใหญ่มีแนวโน้มเพิ่มขึ้น



ระบบติดตามสถานการณ์น้ำทางไกลอัตโนมัติ

ศูนย์ป้องกันวิกฤติน้ำ กรมทรัพยากรน้ำ กระทรวงทรัพยากรธรรมชาติและสิ่งแวดล้อม

180/3 ถนนพระรามที่ 6 ซอย 34 แขวงสามเสนใน เขตพญาไท กรุงเทพมหานคร 10400 โทรศัพท์ 0 2271 6000

<http://tele-salawin.dwr.go.th>



รายงานสถานการณ์ลุ่มน้ำสาละวิน วันที่ 10 พฤษภาคม 2565

สรุปรายงานสถานการณ์ฟลุ่มน้ำสาละวิน

ระบบติดตามสถานการณ์น้ำทางไกลอัตโนมัติ (ลุ่มน้ำสาละวิน) **วันอังคาร ที่ 10 พฤษภาคม 2565**

คำอธิบายสัญลักษณ์

- ปริมาณฟลุ่มปกติ**
 - ปริมาณฟลุ่มสะสม 24 ชม. < 35 มม.
 - ไม่ติดตามสถานการณ์
- ปริมาณฟลุ่มเฟิระวัง(เตรียมพร้อม)**
 - ปริมาณฟลุ่มสะสม 24 ชม. < 90 มม.
 - ใกล้เคียงตัวพร้อมรับสถานการณ์
 - เก็บรวบรวมสิ่งของที่จำเป็น
- ปริมาณฟลุ่มเตือนภัย(อพยพ)**
 - ปริมาณฟลุ่มสะสม 24 ชม. > 90 มม.
 - ใกล้เคียงตัวพร้อมรับสถานการณ์
 - เก็บรวบรวมสิ่งของที่จำเป็น

สถานีมีฟลุ่มตก 13 สถานี
 ฟลุ่มตกเล็กน้อย 0.1-10.0 มม. 10 สถานี
 ฟลุ่มตกปานกลาง 10.1-35.0 มม. 2 สถานี
 ฟลุ่มตกหนัก 35.1-90.0 มม. 1 สถานี
 ฟลุ่มตกหนักมาก 90.1 มม. ขึ้นไป - สถานี

เวลา 07.00 น.

สถานีเตือนภัย	อำเภอ	จังหวัด	ฟลุ่ม (มม.)	
1	สะพานข้ามห้วยแม่สอด	แม่สอด	ตาก	29.00
2	โรเรียนอนุบาลเทศบาลตำบลพพระ	พพระ	ตาก	4.50
3	โรเรียนบ้านนาปู่ป้อม	บ้านระพ้า	แม่ฮ่องสอน	7.50
4	สะพานบ้านพาสีราญ	ป่าย	แม่ฮ่องสอน	4.00
5	สะพานข้ามคลองแม่ลาว	บ้านระพ้า	แม่ฮ่องสอน	17.50
6	สะพานบ้านป่าหญ	เม็ว	แม่ฮ่องสอน	53.50
7	โรเรียนบ้านป่าลาน	เม็ว	แม่ฮ่องสอน	8.50
8	สะพานข้ามน้ำยวม	ขุขยวม	แม่ฮ่องสอน	4.00
9	สะพานบ้านกวางก่อย	สบเมย	แม่ฮ่องสอน	0.50
10	โรเรียนบ้านแม่สาบเสบ	สบเมย	แม่ฮ่องสอน	9.50
11	โรเรียนชุมชนบ้านท่าสอยยง	ท่าสอยยง	ตาก	0.50
12	โรเรียนท่าสอยยงวิทยาคม	ท่าสอยยง	ตาก	0.00
13	โรเรียนบ้านขุนห้วยนกแล	แม่ระบด	ตาก	4.50
14	สะพานข้ามน้ำแม่สะบ	แม่สอด	ตาก	6.50

ศูนย์ป้องกันวิกฤติน้ำ กรมทรัพยากรน้ำ อาคารกรมทรัพยากรน้ำ (ชั้น 11) เลขที่ 180/3 ถนนพระรามที่ 6 ซอย 34 แขวงพญาไท เขตพญาไท กรุงเทพฯ 10400
 โทรศัพท์ 0 2271 6000 เว็บไซต์ : mekhala.dwr.go.th อีเมล : mekhala@dwr.mail.go.th

สรุปรายงานสถานการณ์ระดับน้ำลุ่มน้ำสาละวิน

ระบบติดตามสถานการณ์น้ำทางไกลอัตโนมัติ (ลุ่มน้ำสาละวิน) **วันอังคาร ที่ 10 พฤษภาคม 2565**

เกณฑ์ระดับน้ำ

- กรณีน้ำมาก**
 - วิกฤตน้ำมาก = ระดับน้ำล้นตลิ่ง
 - แจ้งเตือนน้ำมาก = ระดับน้ำใกล้ล้นตลิ่ง
 - ปกติ = ระดับน้ำต่ำกว่าตลิ่งมาก
- กรณีน้ำน้อย**
 - ปกติ = ระดับน้ำมากกว่ากึ่งน้ำมาก
 - เฟิระวังน้ำน้อย = ระดับน้ำใกล้กึ่งน้ำน้อย
 - วิกฤตน้ำน้อย = ระดับน้ำแห้งมาก
- กรณีอื่นๆ**
 - N/A ไม่มีข้อมูล

เวลา 07.00 น.

สถานีเตือนภัย	อำเภอ	จังหวัด	ระดับน้ำ (ม.รทก.)	เกณฑ์ระดับวิกฤต (ม.รทก.)	
1	สะพานข้ามห้วยแม่สอด	แม่สอด	ตาก	205.39	207.69
2	สะพานประวัติศาสตร์	ป่าย	แม่ฮ่องสอน	475.74	483.43
3	สะพานบ้านพาสีราญ	ป่าย	แม่ฮ่องสอน	420.39	425.89
4	สะพานข้ามคลองแม่ลาว	บ้านระพ้า	แม่ฮ่องสอน	581.26	592.88
5	สะพานบ้านป่าหญ	เม็ว	แม่ฮ่องสอน	200.16	203.77
6	สะพานบ้านแม่สุริน	ขุขยวม	แม่ฮ่องสอน	404.50	409.22
7	สะพานข้ามน้ำยวม	ขุขยวม	แม่ฮ่องสอน	523.64	530.30
8	สะพานข้ามน้ำยวม	ขุขยวม	แม่ฮ่องสอน	380.07	389.98
9	สะพานบ้านคอนพืง - บ้านห้วยสิงห์	สบเมย	แม่ฮ่องสอน	180.15	187.76
10	สะพานร่วมฟ้าบ้านท่าพญู	แม่ลาน้อย	แม่ฮ่องสอน	241.39	248.94
11	สะพานบ้านกวางก่อย	สบเมย	แม่ฮ่องสอน	674.60	677.31
12	สะพานบ้านป่าดู่	เม็ว	แม่ฮ่องสอน	189.58	196.05
13	สะพานข้ามน้ำแม่สะบ	แม่สอด	ตาก	275.67	287.85

สถานการณ์น้ำแบบน้ำสายหลักและลำน้ำสาขาที่อยู่ในระดับวิกฤตน้ำมาก จำนวน 0 สถานี
 สถานการณ์น้ำในแม่น้ำสายหลักและลำน้ำสาขาที่อยู่ในระดับแจ้งเตือนน้ำมาก จำนวน 0 สถานี

ศูนย์ป้องกันวิกฤติน้ำ กรมทรัพยากรน้ำ อาคารกรมทรัพยากรน้ำ (ชั้น 11) เลขที่ 180/3 ถนนพระรามที่ 6 ซอย 34 แขวงพญาไท เขตพญาไท กรุงเทพฯ 10400
 โทรศัพท์ 0 2271 6000 เว็บไซต์ : mekhala.dwr.go.th อีเมล : mekhala@dwr.mail.go.th