



# รายงาน สถานการณ์ปริมาณน้ำแหล่งน้ำขนาดเล็ก

## ภาคตะวันออกเฉียงเหนือ ประจำวันที่ 11 พ.ค. 2565

### สทก.4 (29 แหล่งน้ำ)

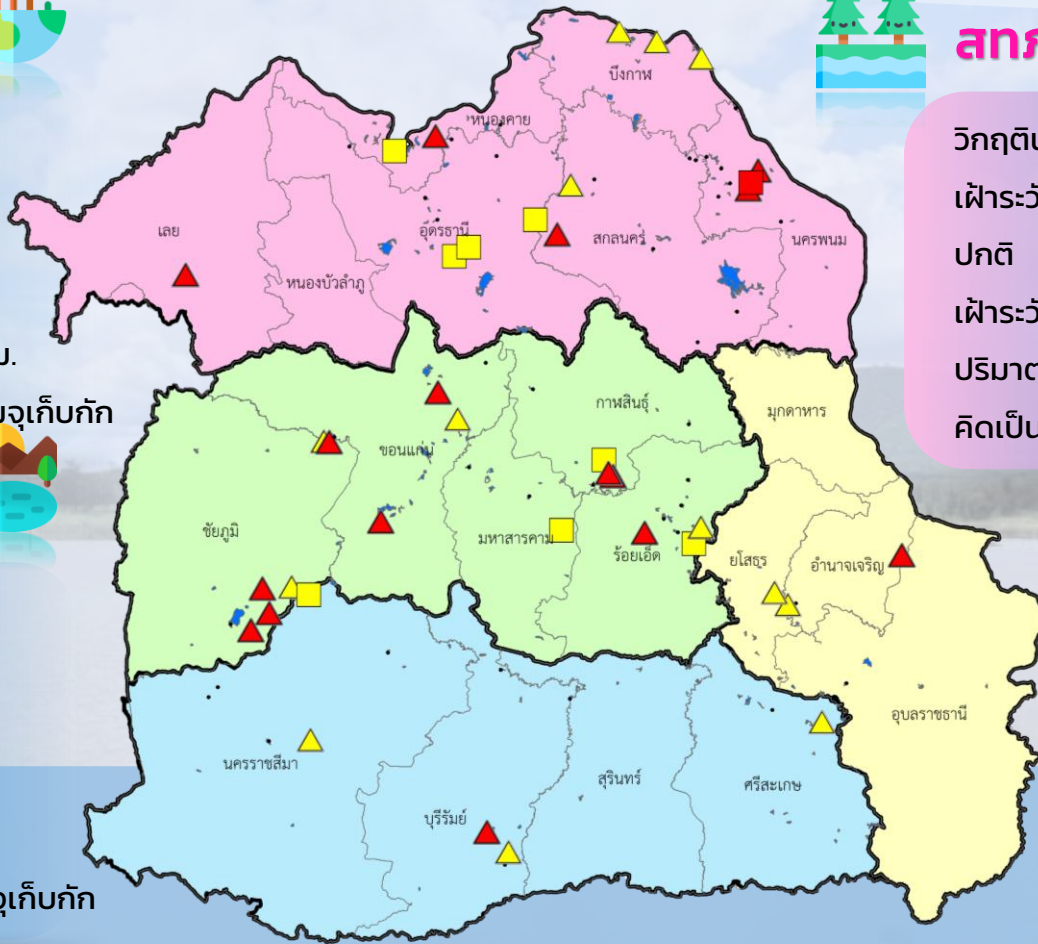


วิกฤติน้ำมาก	9	แหล่งน้ำ
เฝ้าระวังวิกฤติน้ำมาก	4	แหล่งน้ำ
ปกติ	13	แหล่งน้ำ
เฝ้าระวังวิกฤติน้ำน้อย	3	แหล่งน้ำ
ปริมาณน้ำปัจจุบัน	34.61	ล้าน ลบ.ม.
คิดเป็นร้อยละ	79.48	ของความจุเก็บกัก

### สทก.5 (13 แหล่งน้ำ)



วิกฤติน้ำมาก	1	แหล่งน้ำ
เฝ้าระวังวิกฤติน้ำมาก	4	แหล่งน้ำ
ปกติ	7	แหล่งน้ำ
เฝ้าระวังวิกฤติน้ำน้อย	1	แหล่งน้ำ
ปริมาณน้ำปัจจุบัน	19.04	ล้าน ลบ.ม.
คิดเป็นร้อยละ	66.42	ของความจุเก็บกัก



### สทก.3 (32 แหล่งน้ำ)



วิกฤติน้ำมาก	5	แหล่งน้ำ
เฝ้าระวังวิกฤติน้ำมาก	4	แหล่งน้ำ
ปกติ	18	แหล่งน้ำ
เฝ้าระวังวิกฤติน้ำน้อย	5	แหล่งน้ำ
ปริมาณน้ำปัจจุบัน	31.04	ล้าน ลบ.ม.
คิดเป็นร้อยละ	62.06	ของความจุเก็บกัก



### สทก.11 (6 แหล่งน้ำ)



วิกฤติน้ำมาก	1	แหล่งน้ำ
เฝ้าระวังวิกฤติน้ำมาก	2	แหล่งน้ำ
ปกติ	3	แหล่งน้ำ
เฝ้าระวังวิกฤติน้ำน้อย	0	แหล่งน้ำ
ปริมาณน้ำปัจจุบัน	14.10	ล้าน ลบ.ม.
คิดเป็นร้อยละ	90.67	ของความจุเก็บกัก

▲ วิกฤติน้ำมาก      ■ วิกฤติน้ำน้อย  
▲ เฝ้าระวังวิกฤติน้ำมาก      ■ เฝ้าระวังวิกฤติน้ำน้อย

ความจุอ่างรวม 137.78 ล้าน ลบ.ม.  
ปริมาณน้ำปัจจุบัน 98.79 ล้าน ลบ.ม.

คิดเป็นร้อยละ 71.70 ของความจุเก็บกัก  
แนวโน้ม คงที่



# รายงานสถานการณ์ปริมาณน้ำแหล่งน้ำขนาดเล็ก ประจำวันที่ 11 พ.ค. 2565



## ศูนย์ป้องกันวิกฤติน้ำ กรมทรัพยากรน้ำ



ปริมาณน้ำปัจจุบัน 31.04 ล้าน ลบ.ม.  
 คิดเป็นร้อยละ 62.06 ของความจุเก็บกัก  
 แนวโน้ม **เพิ่มขึ้น**

- วิกฤติน้ำมาก 5 แหล่งน้ำ
- ฝั้าระวังน้ำมาก 4 แหล่งน้ำ
- เกณฑ์ปกติ 17 แหล่งน้ำ
- ฝั้าระวังน้ำน้อย 5 แหล่งน้ำ
- วิกฤติน้ำน้อย 0 แหล่งน้ำ

ระดับ (ม.รทก.)    ปริมาตร (ล้าน ลบ.ม.)

↑↓ แนวโน้ม ในช่วงฝั้าระวัง  
 ↑↓ แนวโน้ม ในช่วงวิกฤติ    ▲ สกท. 3

ลุ่มน้ำโขง (ตะวันออกเฉียงเหนือ)

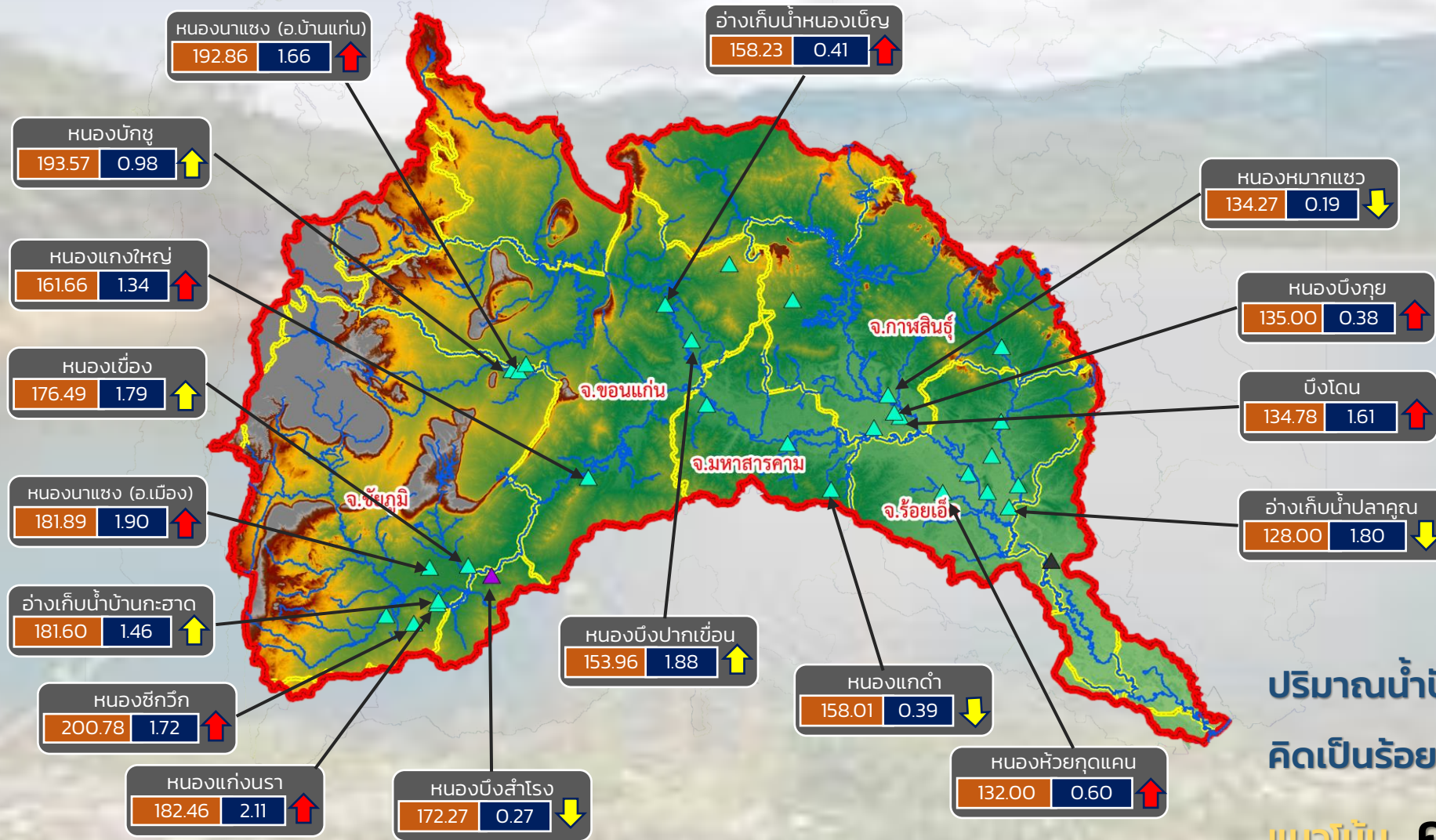




# รายงานสถานการณ์ปริมาณน้ำแหล่งน้ำขนาดเล็ก ประจำวันที่ 11 พ.ค. 2565



## ศูนย์ป้องกันวิกฤติน้ำ กรมทรัพยากรน้ำ



- วิกฤติน้ำมาก 9 แหล่งน้ำ
- เฝ้าระวังน้ำมาก 4 แหล่งน้ำ
- เกณฑ์ปกติ 15 แหล่งน้ำ
- เฝ้าระวังน้ำน้อย 4 แหล่งน้ำ
- วิกฤติน้ำน้อย 0 แหล่งน้ำ

ปริมาณน้ำปัจจุบัน 40.08 ล้าน ลบ.ม.  
คิดเป็นร้อยละ 76.10 ของความจุเก็บกัก

แนวโน้ม คงที่

ระดับ (ม.รทก) ปริมาตร (ล้าน ลบ.ม.)

↑ ↓ แนวโน้ม ในช่วงเฝ้าระวัง  
↑ ↓ แนวโน้ม ในช่วงวิกฤติ

▲ สกท. 4 ▲ สกท. 11  
▲ สกท. 5

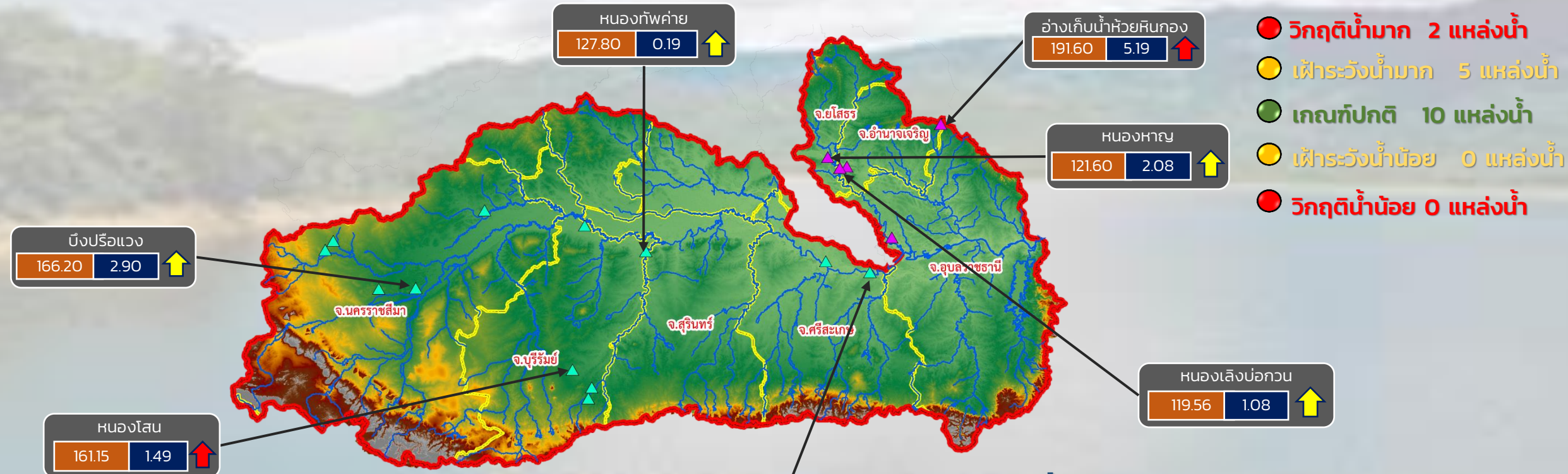
ลุ่มน้ำชี



# รายงานสถานการณ์ปริมาณน้ำแหล่งน้ำขนาดเล็ก ประจำวันที่ 11 พ.ค. 2565



## ศูนย์ป้องกันวิกฤติน้ำ กรมทรัพยากรน้ำ



- วิกฤติน้ำมาก 2 แหล่งน้ำ
- เฝ้าระวังน้ำมาก 5 แหล่งน้ำ
- เกณฑ์ปกติ 10 แหล่งน้ำ
- เฝ้าระวังน้ำน้อย 0 แหล่งน้ำ
- วิกฤติน้ำน้อย 0 แหล่งน้ำ

ปริมาณน้ำปัจจุบัน 27.67 ล้าน ลบ.ม.  
คิดเป็นร้อยละ 78.83 ของความจุเก็บกัก

แนวโน้ม **ลดลง**

ระดับ (ม.รทก.)    ปริมาตร (ล้าน ลบ.ม.)

↑ ↓ แนวโน้ม ในช่วงเฝ้าระวัง  
 ↑ ↓ แนวโน้ม ในช่วงวิกฤติ  
 ▲ สกท. 5  
 ▲ สกท. 11

ลุ่มน้ำมูล



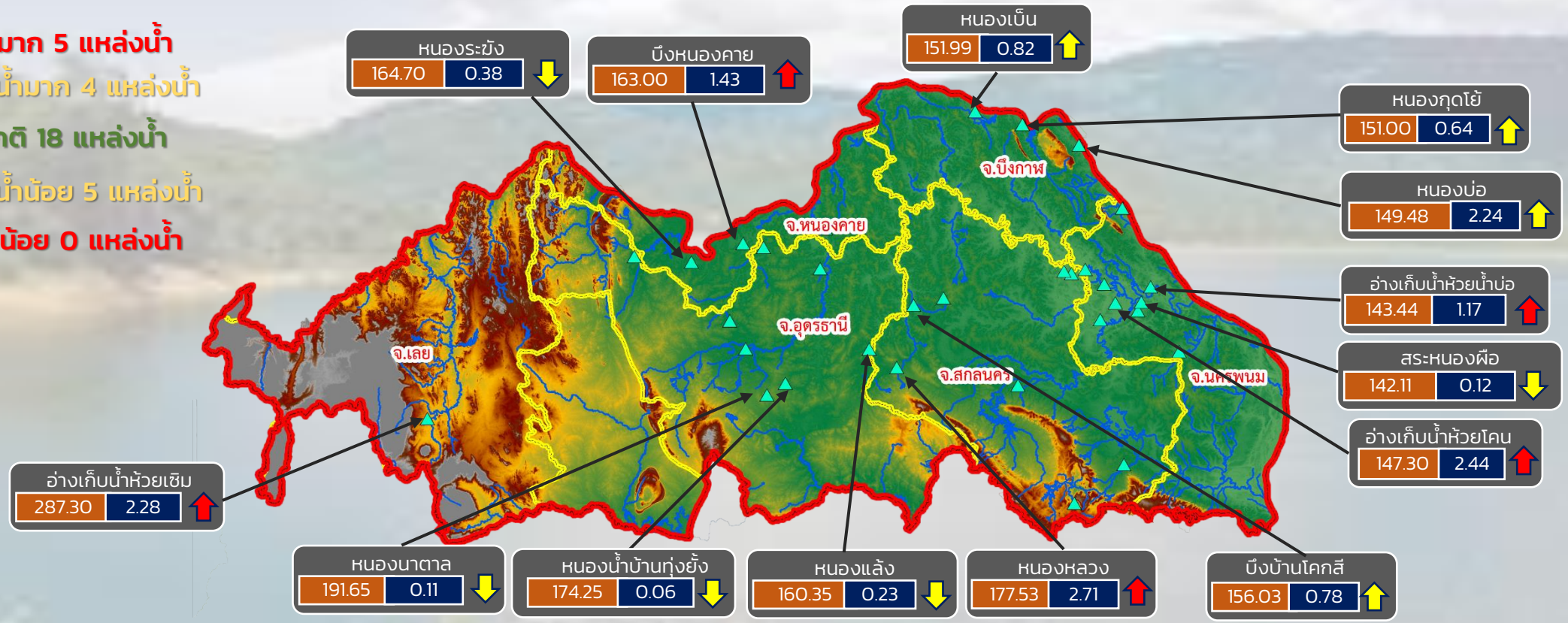


# รายงานสถานการณ์ปริมาณน้ำแหล่งน้ำขนาดเล็ก ประจำวันที่ 11 พ.ค. 2565



## ศูนย์ป้องกันวิกฤติน้ำ กรมทรัพยากรน้ำ

- วิกฤติน้ำมาก 5 แหล่งน้ำ
- ฝักระวังน้ำมาก 4 แหล่งน้ำ
- เกณฑ์ปกติ 18 แหล่งน้ำ
- ฝักระวังน้ำน้อย 5 แหล่งน้ำ
- วิกฤติน้ำน้อย 0 แหล่งน้ำ



ปริมาณน้ำปัจจุบัน 31.04 ล้าน ลบ.ม.

คิดเป็นร้อยละ 62.06 ของความจุเก็บกัก

แนวโน้ม **เพิ่มขึ้น**

ระดับ (ม.รทก.)	ปริมาตร (ล้าน ลบ.ม.)
----------------	----------------------

↑↓ แนวโน้ม ในช่วงฝักระวัง  
↑↓ แนวโน้ม ในช่วงวิกฤติ

### สำนักงานทรัพยากรน้ำภาค 3

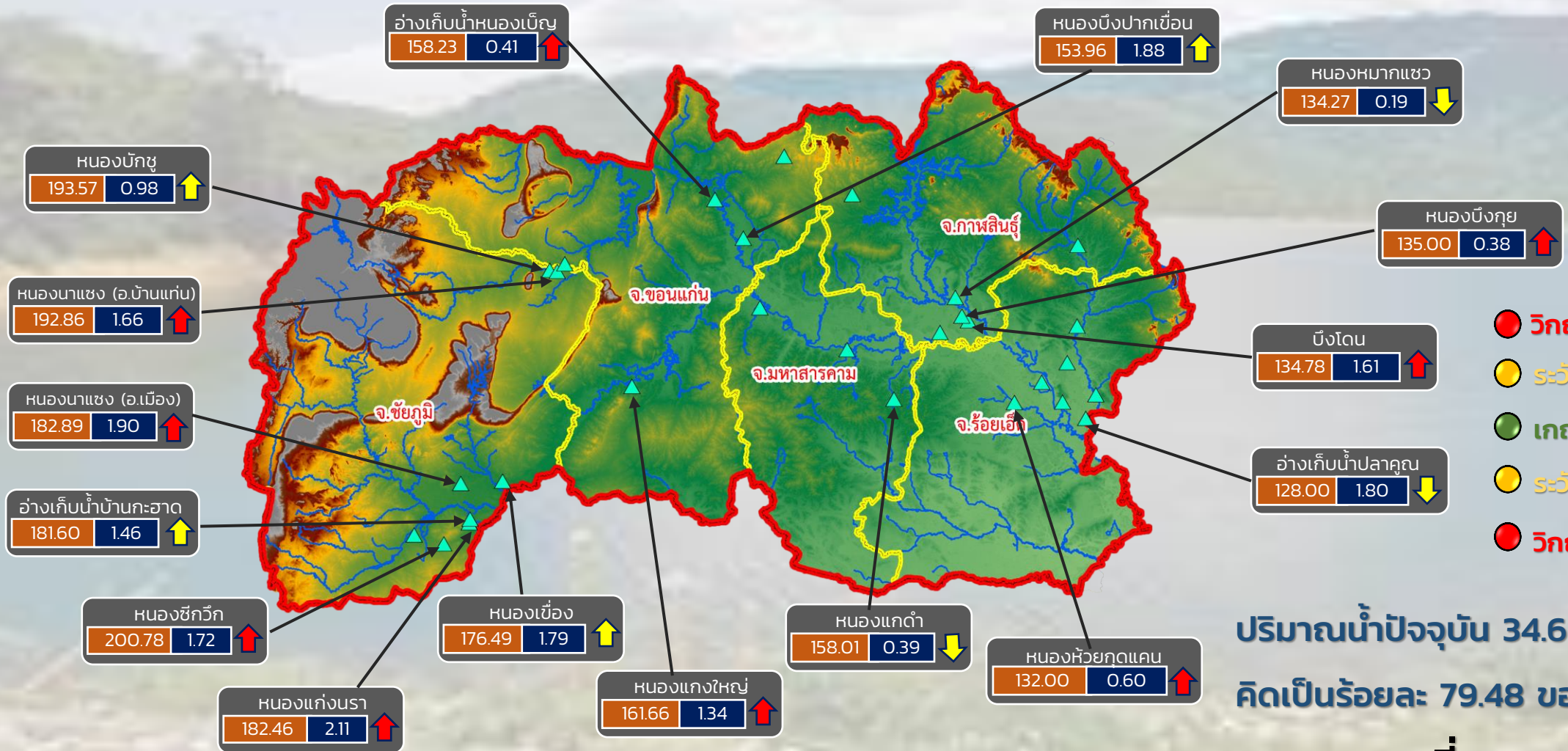




# รายงานสถานการณ์ปริมาณน้ำแหล่งน้ำขนาดเล็ก ประจำวันที่ 11 พ.ค. 2565



## ศูนย์ป้องกันวิกฤติน้ำ กรมทรัพยากรน้ำ



- วิกฤติน้ำมาก 9 แหล่งน้ำ
- ระวังน้ำมาก 4 แหล่งน้ำ
- เกณฑ์ปกติ 13 แหล่งน้ำ
- ระวังน้ำน้อย 3 แหล่งน้ำ
- วิกฤติน้ำน้อย 0 แหล่งน้ำ

ปริมาณน้ำปัจจุบัน 34.61 ล้าน ลบ.ม.  
คิดเป็นร้อยละ 79.48 ของความจุเก็บกัก

แนวโน้ม คงที่

ระดับ (ม.รทก.)    ปริมาตร (ล้าน ลบ.ม.)

↑ ↓ แนวโน้ม ในช่วงเฝ้าระวัง  
↑ ↓ แนวโน้ม ในช่วงวิกฤติ

สำนักงานทรัพยากรน้ำภาค 4



# รายงานสถานการณ์ปริมาณน้ำแหล่งน้ำขนาดเล็ก ประจำวันที่ 11 พ.ค. 2565



## ศูนย์ป้องกันวิกฤติน้ำ กรมทรัพยากรน้ำ



ปริมาณน้ำปัจจุบัน 19.04 ล้าน ลบ.ม.  
คิดเป็นร้อยละ 66.42 ของความจุเก็บกัก

แนวโน้ม **ลดลง**

ระดับ (ม.รทก.)	ปริมาตร (ล้าน ลบ.ม.)
----------------	----------------------

↑ ↓ แนวโน้ม ในช่วงเฟิาระวัง  
↑ ↓ แนวโน้ม ในช่วงวิกฤติ

สำนักงานทรัพยากรน้ำภาค 5



## ศูนย์ป้องกันวิกฤติน้ำ กรมทรัพยากรน้ำ



- วิกฤติน้ำมาก 1 แหล่งน้ำ
- เฝ้าระวังน้ำมาก 2 แหล่งน้ำ
- เกณฑ์ปกติ 3 แหล่งน้ำ
- เฝ้าระวังน้ำน้อย 0 แหล่งน้ำ
- วิกฤติน้ำน้อย 0 แหล่งน้ำ

ปริมาณน้ำปัจจุบัน 14.10 ล้าน ลบ.ม.  
คิดเป็นร้อยละ 90.67 ของความจุเก็บกัก  
แนวโน้ม เพิ่มขึ้น

ระดับ (ม.รทก)	ปริมาตร (ล้าน ลบ.ม.)
---------------	----------------------

↑ ↓ แนวโน้ม ในช่วงเฝ้าระวัง  
↑ ↓ แนวโน้ม ในช่วงวิกฤติ