

# รายงานสถานการณ์น้ำลุ่มน้ำยมและน่าน

## วันที่ 11 พฤษภาคม 2565

### 1) สภาพภูมิอากาศ

#### ลักษณะอากาศทั่วไป (ที่มา: กรมอุตุนิยมวิทยา)

พยากรณ์อากาศ 24 ชั่วโมงข้างหน้า ลมใต้และลมตะวันตกเฉียงใต้กำลังปานกลางพัดปกคลุมประเทศไทย ทำให้ประเทศไทยมีฝนตกต่อเนื่องกับมีฝนตกหนักบางแห่ง ขอให้ประชาชนระวังอันตรายจากฝนตกหนักและฝนที่ตกสะสมซึ่งอาจทำให้เกิดน้ำท่วมฉับพลันและน้ำป่าไหลหลากได้

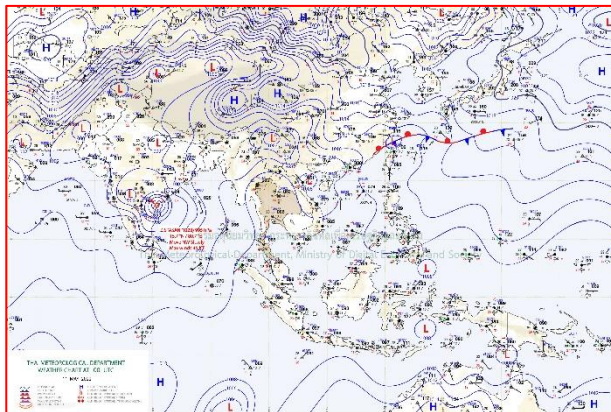
สำหรับคลื่นลมบริเวณทะเลอันดามันและอ่าวไทยมีกำลังอ่อนลง โดยทะเลอันดามันคลื่นสูง 1-2 เมตร ส่วนอ่าวไทยคลื่นสูงประมาณ 1 เมตร บริเวณที่มีฝนฟ้าคะนองคลื่นสูงประมาณ 2 เมตร ขอให้ชาวเรือบริเวณทะเลอันดามันและอ่าวไทยเดินเรือด้วยความระมัดระวัง และหลีกเลี่ยงการเดินเรือในบริเวณที่มีฝนฟ้าคะนองไว้ด้วย

อนึ่ง พายุไซโคลน “ฮัสนี” บริเวณชายฝั่งประเทศอินเดียตอนกลาง กำลังเคลื่อนตัวทางทิศตะวันตกเฉียงเหนือ คาดว่าจะเคลื่อนขึ้นฝั่งประเทศอินเดียตอนกลางในช่วงวันที่ 11-12 พ.ค. 65 และจะมีกำลังอ่อนลงตามลำดับ โดยพายุนี้จะไม่ส่งผลกระทบต่อประเทศไทยแต่จะทำให้ลมที่พัดปกคลุมประเทศไทยมีกำลังปานกลาง

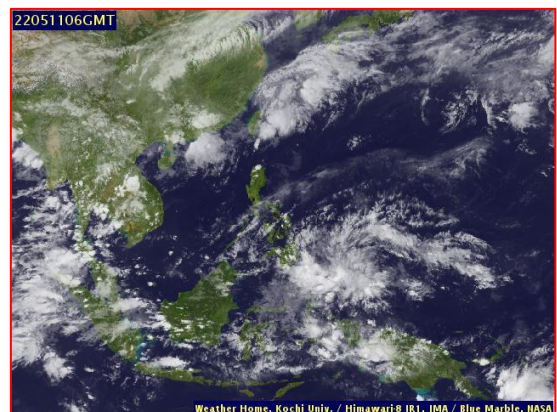
**สภาพอากาศภาคเหนือ** มีฝนฟ้าคะนองร้อยละ 70 ของพื้นที่ กับมีฝนตกหนักบางแห่ง บริเวณจังหวัดน่าน ลำพูน ลำปาง แพร่ ตาก สุโขทัย อุตรดิตถ์ พิษณุโลก กำแพงเพชร พิจิตร และเพชรบูรณ์ อุณหภูมิต่ำสุด 23-25 องศาเซลเซียส อุณหภูมิสูงสุด 31-35 องศาเซลเซียส ลมตะวันตกเฉียงใต้ ความเร็ว 10-20 กม./ชม.

#### ผลคาดการณ์ปริมาณน้ำฝนล่วงหน้า 1-7 วัน ภาคเหนือ

มีฝนฟ้าคะนองร้อยละ 60-70 ของพื้นที่ ตลอดช่วง กับมีฝนตกหนักบางแห่ง อุณหภูมิต่ำสุด 23-26 องศาเซลเซียส อุณหภูมิสูงสุด 31-36 องศาเซลเซียส ลมตะวันตกเฉียงใต้ ความเร็ว 10-20 กม./ชม.



แผนที่อากาศ วันที่ 11 พ.ค. 2565 เวลา 07.00 น.



ภาพถ่ายจากดาวเทียม วันที่ 11 พ.ค. 2565

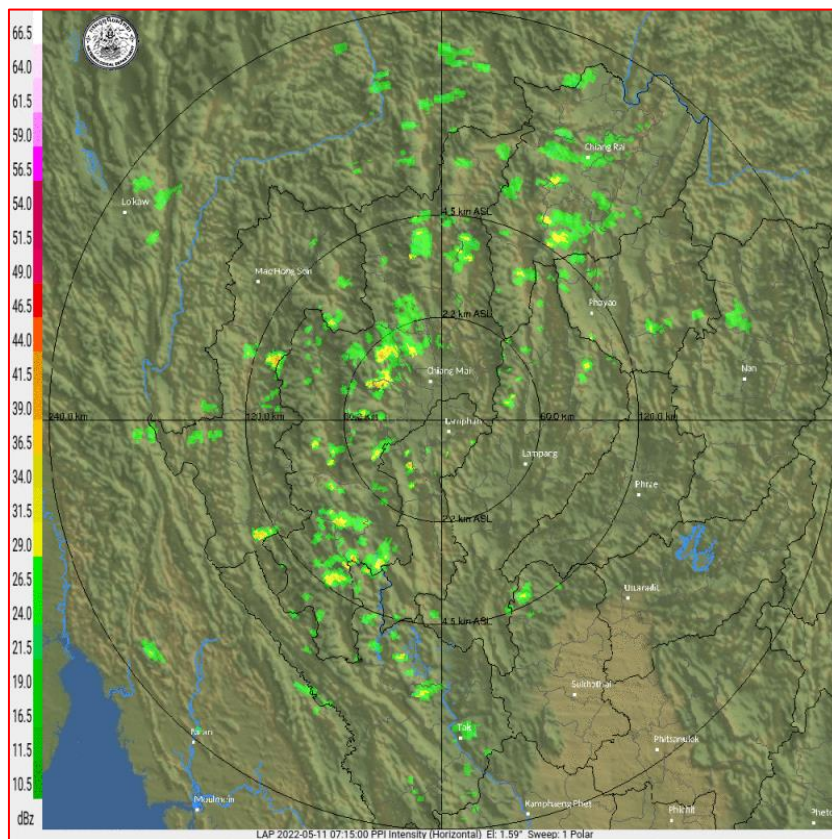
2) สถานการณ์ฝน

จากข้อมูลสถานการณ์ฝนในพื้นที่ลุ่มน้ำยมและน่านของวันที่ 10 พฤษภาคม 2565 จากกรมทรัพยากรน้ำ กรมอุตุนิยมวิทยา กรมชลประทาน และสถาบันสารสนเทศทรัพยากรน้ำ (องค์การมหาชน) พบว่ามีปริมาณฝนในพื้นที่ลุ่มน้ำยมและน่าน

ข้อมูลสถานการณ์ฝนในพื้นที่ลุ่มน้ำยมและน่าน ณ วันที่ 10 พฤษภาคม 2565 เวลา 07.00 น.

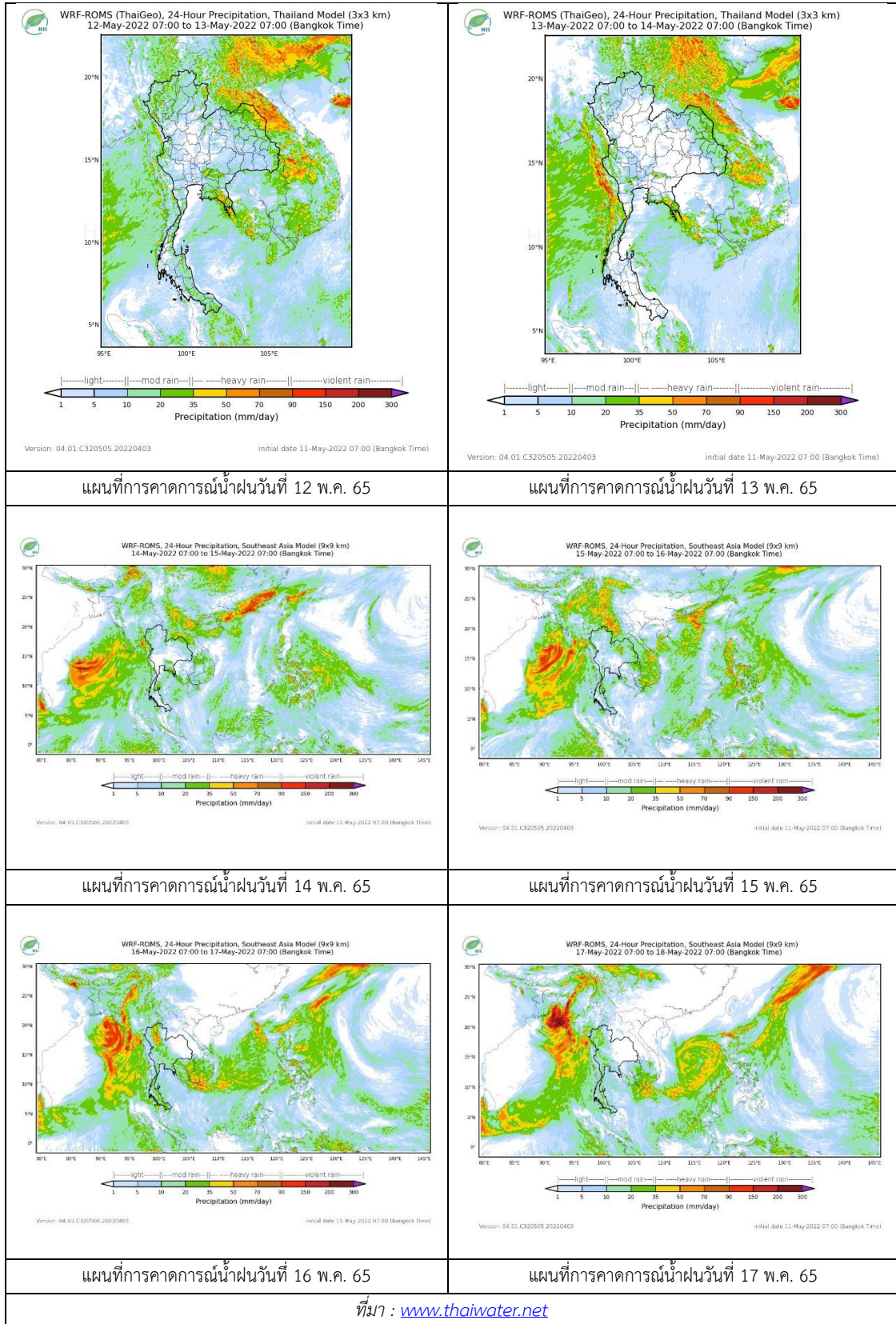
| ลุ่มน้ำ | จังหวัด*      | ปริมาณฝน<br>24 ชม.(มม.) |
|---------|---------------|-------------------------|
| ยม      | แพร่          | -                       |
|         | สุโขทัย       | 56.9                    |
| น่าน    | น่าน          | 14.1                    |
|         | อุตรดิตถ์     | 8.3                     |
|         | พิษณุโลก      | 2.7                     |
|         | พิจิตร (สภช.) | 0.2                     |

หมายเหตุ “ - ” คือ ยังไม่ได้รับรายงาน, \*จังหวัดมีพื้นที่ลุ่มน้ำมากกว่าร้อยละ 50 ขึ้นไป



ภาพเรดาร์ตรวจอากาศ “ลำพูน”  
 ณ วันที่ 11 พฤษภาคม 2565 เวลา 14.15 น.  
 (ที่มา : กรมอุตุนิยมวิทยา <https://weather.tmd.go.th/phs.php>)

สถานการณ์น้ำฝน (แผนภาพคาดการณ์ฝนล่วงหน้าความละเอียดสูง WRF-ROMS Model)



### 3) ข้อมูลปริมาณน้ำในลำน้ำ

สถานการณ์น้ำท่า ( 7 – 11 พ.ค. 2565 ที่มา : กรมชลประทาน)

| สถานี | แม่น้ำ | อำเภอ           | จังหวัด   | ระดับตลิ่ง               | เสาร์     | อาทิตย์   | จันทร์    | อังคาร     | พุธ        | แนวโน้ม<br>(เพิ่ม/<br>ลด) |
|-------|--------|-----------------|-----------|--------------------------|-----------|-----------|-----------|------------|------------|---------------------------|
|       |        |                 |           | ปริมาณน้ำ<br>(ลบ.ม./วิ.) | 7<br>พ.ค. | 8<br>พ.ค. | 9<br>พ.ค. | 10<br>พ.ค. | 11<br>พ.ค. |                           |
| Y.14A | ยม     | ศรีสัชชา<br>ลัย | สุโขทัย   | 11.30                    | 2.02      | 1.94      | 1.87      | 1.86       | 1.81       | ลดลง                      |
|       |        |                 |           |                          | 19.09     | 14.98     | 12.11     | 11.75      | 10.10      |                           |
| Y.16  | ยม     | บางระกำ         | พิษณุโลก  | 7.30                     | -0.14     | -0.16     | -0.16     | -0.16      | -0.16      | ทรงตัว                    |
|       |        |                 |           | 207.00                   | ***       | ***       | ***       | ***        | ***        |                           |
| Y.5   | ยม     | โพทะเล          | พิจิตร    | 8.10                     | -0.02     | 0.11      | 0.13      | 0.11       | 0.10       | ลดลง                      |
|       |        |                 |           | 464.00                   | ***       | ***       | ***       | ***        | ***        |                           |
| N.60  | น่าน   | ตรอน            | อุตรดิตถ์ | 8.00                     | 0.79      | 1.01      | 0.89      | 0.90       | 1.12       | เพิ่มขึ้น                 |
|       |        |                 |           | 1990.00                  | 110.70    | 155.10    | 129.10    | 131.10     | 175.70     |                           |
| N.27A | น่าน   | พรหม<br>พิราม   | พิษณุโลก  | 8.64                     | 0.29      | 0.29      | 0.35      | 0.83       | 0.41       | ลดลง                      |
|       |        |                 |           | 1056.00                  | 48.91     | 48.91     | 51.32     | 75.19      | 53.85      |                           |
| N.7A  | น่าน   | บางมูล<br>นาก   | พิจิตร    | 10.37                    | 1.37      | 1.47      | 1.55      | 1.83       | 2.06       | เพิ่มขึ้น                 |
|       |        |                 |           | 1365.00                  | 102.00    | 107.40    | 111.80    | 129.00     | 144.90     |                           |

\*\*\* ยังไม่ได้รับรายงาน



สะพานศรีสัชชาลัย

ต.หาดเสี้ยว อ.ศรีสัชชาลัย จ.สุโขทัย (ลุ่มน้ำยม)

สะพานสุพรรณกัลยา

ต.วัดจันทร์ อ.เมือง จ.พิษณุโลก (ลุ่มน่าน)

#### ปริมาณน้ำในลำน้ำในพื้นที่ลุ่มน้ำยมและน่าน

(หมายเหตุ ที่มา : <http://mekhala.dwr.go.th/cctv/>)

#### 4) สรุป

รายงานสถานการณ์น้ำลุ่มน้ำยมและน่านวันที่ 11 พฤษภาคม 2565

- สถานการณ์น้ำในลุ่มน้ำยมอยู่ในภาวะเฝ้าระวังน้ำน้อย ระดับน้ำในลำน้ำส่วนใหญ่มีแนวโน้มลดลง
- สถานการณ์น้ำในลุ่มน่านอยู่ในภาวะเฝ้าระวังน้ำน้อย ระดับน้ำในลำน้ำส่วนใหญ่มีแนวโน้มเพิ่มขึ้น