

## รายงานสถานการณ์ลุ่มน้ำสาละวิน วันที่ 12 พฤษภาคม 2565

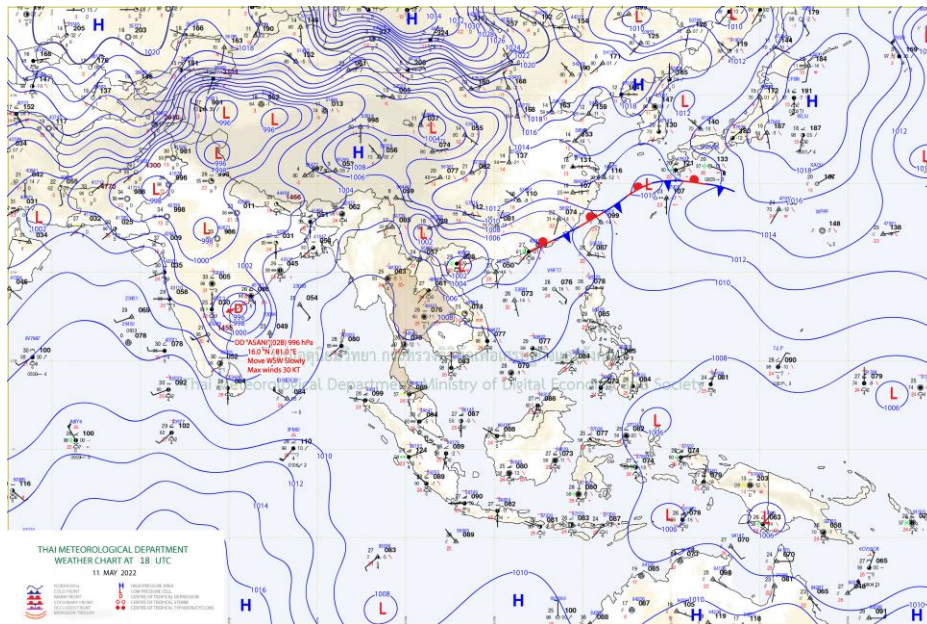
### 1) สภาพภูมิอากาศ (ที่มา : กรมอุตุนิยมวิทยา)

#### สภาพอากาศวันนี้

พยากรณ์อากาศ 24 ชั่วโมงข้างหน้า ลมตะวันตกเฉียงใต้กำลังปานกลางพัดปกคลุมประเทศไทย ประกอบกับมีหย่อมความกดอากาศต่ำปกคลุมบริเวณประเทศเวียดนามตอนบน ทำให้ประเทศไทยมีฝนตกต่อเนื่องกับมีฝนตกหนักบางแห่ง ขอให้ประชาชนระวังอันตรายจากฝนตกหนักและฝนที่ตกสะสมซึ่งอาจทำให้เกิดน้ำท่วมฉับพลันและน้ำป่าไหลหลากในระยะนี้ไว้ด้วย สำหรับคลื่นลมบริเวณทะเลอันดามันและอ่าวไทยมีกำลังอ่อนลง โดยมีคลื่นสูงประมาณ 1 เมตร บริเวณที่มีฝนฟ้าคะนองคลื่นสูงมากกว่า 1 เมตร ขอให้ชาวเรือบริเวณทะเลอันดามันและอ่าวไทยเดินเรือด้วยความระมัดระวังบริเวณที่มีฝนฟ้าคะนองไว้ด้วย อนึ่ง พายุดีเปรสชัน “อัสนี” บริเวณชายฝั่งประเทศอินเดียตอนกลาง กำลังเคลื่อนตัวทางทิศตะวันตกค่อนทางใต้เล็กน้อย คาดว่าจะอ่อนกำลังลงตามลำดับในระยะต่อไป โดยพายุนี้จะไม่ส่งผลกระทบต่อประเทศไทยแต่จะทำให้ลมที่พัดปกคลุมประเทศไทยมีกำลังปานกลาง

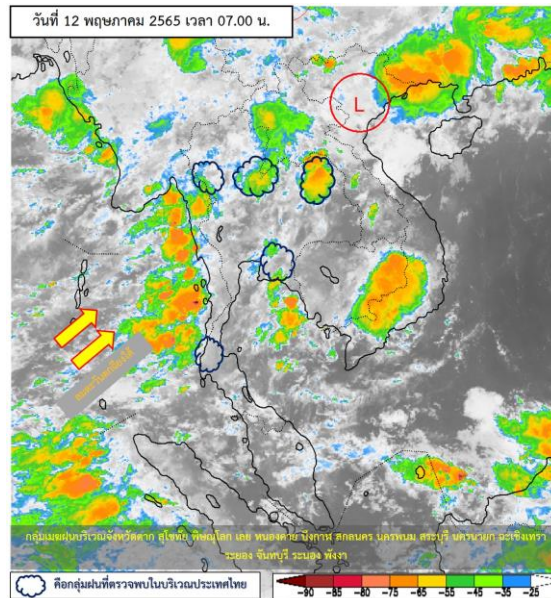
#### สภาพอากาศภาคเหนือ (เวลา 6:00 น.วันนี้ - 6:00 น.วันพรุ่งนี้)

มีฝนฟ้าคะนองร้อยละ 60 ของพื้นที่ กับมีฝนตกหนักบางแห่ง บริเวณจังหวัดพะเยา น่าน แพร่ อุตรดิตถ์ พิษณุโลก พิจิตร และเพชรบูรณ์ อุณหภูมิต่ำสุด 23-26 องศาเซลเซียส อุณหภูมิสูงสุด 32-36 องศาเซลเซียส ลมตะวันตกเฉียงใต้ ความเร็ว 10-20 กม./ชม.

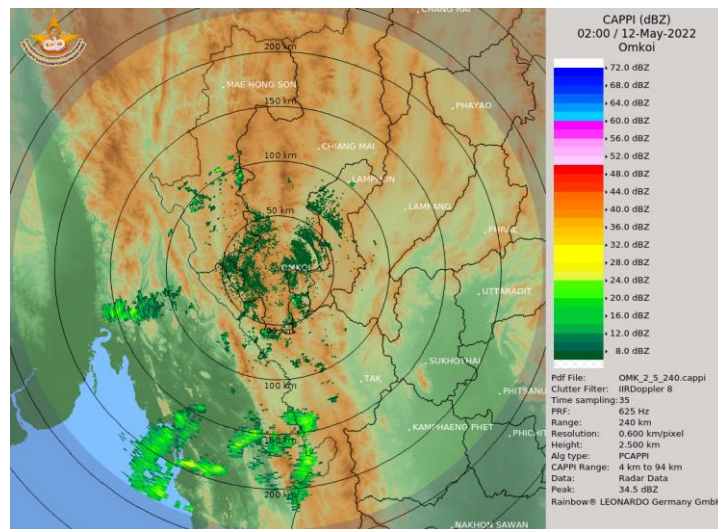


แผนที่อากาศ

## รายงานสถานการณ์ลุ่มน้ำสาละวิน วันที่ 12 พฤษภาคม 2565



ภาพถ่ายดาวเทียม



เรดาร์ตรวจอากาศ

ภาพดาวเทียม : พบกลุ่มเมฆฝนบริเวณจังหวัดตาก สุโขทัย พิษณุโลก เลย หนองคาย บึงกาฬ สกลนคร นครพนม สระบุรี นครนายก ฉะเชิงเทรา ระยอง จันทบุรี ระนอง พังงา

ภาพเรดาร์ : เวลา 7.00 น. พบกลุ่มฝนในบริเวณจังหวัดเชียงใหม่ แม่ฮ่องสอน ตาก ลำพูน



# ระบบติดตามสถานการณ์น้ำทางไกลอัตโนมัติ

ศูนย์ป้องกันวิกฤติน้ำ กรมทรัพยากรน้ำ กระทรวงทรัพยากรธรรมชาติและสิ่งแวดล้อม

180/3 ถนนพระรามที่ 6 ซอย 34 แขวงสามเสนใน เขตพญาไท กรุงเทพมหานคร 10400 โทรศัพท์ 0 2271 6000

<http://tele-salawin.dwr.go.th>



## รายงานสถานการณ์ลุ่มน้ำสาละวิน วันที่ 12 พฤษภาคม 2565

### 2) สรุปสถานการณ์ฝน

สรุปสถานการณ์ฝนในพื้นที่ลุ่มน้ำสาละวิน จากข้อมูลตรวจวัดปริมาณน้ำฝนของสถานีโทรมาตรของระบบติดตามสถานการณ์น้ำทางไกลอัตโนมัติ กรมทรัพยากรน้ำ สะสม 24 ชั่วโมง ระหว่างวันที่ 11 พฤษภาคม 2565 เวลา 07:00 น. ถึง วันที่ 12 พฤษภาคม 2565 เวลา 07:00 น. และข้อมูลคาดการณ์ปริมาณน้ำฝนสะสม ดังแสดงในตารางนี้

สถานีโทรมาตร	ที่ตั้ง	ปริมาณฝนตรวจวัดสะสม (มม.)			ปริมาณฝนคาดการณ์ล่วงหน้า (มม.)		
		ฝนเมื่อวาน	ฝน 2 วัน	ฝน 3 วัน	วันนี้	1 วัน	2 วัน
TC011603 สะพานข้ามห้วยแม่สอด	ต.แม่สอด อ.แม่สอด จ.ตาก	12.00	41.00	41.00	4.50	0.00	0.00
TC011604 โรงเรียนอนุบาลเทศบาลตำบลพบพระ	ต.พบพระ อ.พบพระ จ.ตาก	51.00	55.50	55.50	2.50	0.00	0.00
TC010402 โรงเรียนบ้านนาปู่ป้อม	ต.ปางมะผ้า อ.ปางมะผ้า จ.แม่ฮ่องสอน	48.00	55.50	61.50	6.50	0.00	0.00
TC010508 สะพานบ้านผาสำราญ	ต.เมืองแปง อ.ป่า จ.แม่ฮ่องสอน	40.00	64.00	87.50	20.50	0.00	0.00
TC010509 สะพานข้ามคลองแม่กลาง	ต.ปางมะผ้า อ.ปางมะผ้า จ.แม่ฮ่องสอน	14.50	31.50	40.00	0.00	0.00	0.00
TC010510 สะพานบ้านปางหมู	ต.ปางหมู อ.เมือง จ.แม่ฮ่องสอน	24.00	77.50	81.50	17.50	0.00	0.00
TC010606 โรงเรียนบ้านปาลาน	ต.ห้วยโป่ง อ.เมือง จ.แม่ฮ่องสอน	9.00	17.50	38.50	9.50	0.00	0.00
TC010807 สะพานข้ามน้ำยม	ต.แม่กิ๊ อ.ขุนยวม จ.แม่ฮ่องสอน	1.00	5.00	5.00	13.50	0.00	0.00
TC011202 สะพานบ้านกองก้อย	ต.กองก้อย อ.สบเมย จ.แม่ฮ่องสอน	4.00	4.50	5.00	1.00	0.00	0.00
TC011401 โรงเรียนบ้านแม่สามแลบ	ต.แม่สามแลบ อ.สบเมย จ.แม่ฮ่องสอน	1.00	10.00	29.50	0.00	0.00	0.00
TC011808 โรงเรียนชุมชนบ้านท่าสองยาง	ต.ท่าสองยาง อ.ท่าสองยาง จ.ตาก	0.50	13.00	47.50	1.00	0.00	0.00
TC011809 โรงเรียนท่าสองยางวิทยาคม	ต.แม่ต๋าน อ.ท่าสองยาง จ.ตาก	23.50	36.50	37.00	19.00	0.00	0.00
TC011810 โรงเรียนบ้านขุนห้วยนกแล	ต.พระธาตุ อ.แม่ระมาด จ.ตาก	13.50	17.50	17.50	2.00	0.00	0.00
TC011703 สะพานข้ามน้ำแม่ละเมา	ต.พะวอ อ.แม่สอด จ.ตาก	29.50	29.50	29.50	12.50	0.00	0.00
STN0054 บ้านชะเนงี้อ	ต.ชะเนงี้อ อ.แม่ระมาด จ.ตาก	1.50	2.00	3.50	0.00	0.00	0.00
STN0365 บ้านช่องแคบ	ต.ช่องแคบ อ.พบพระ จ.ตาก	1.50	12.50	19.00	0.00	0.00	0.00



# ระบบติดตามสถานการณ์น้ำทางไกลอัตโนมัติ

ศูนย์ป้องกันวิกฤติน้ำ กรมทรัพยากรน้ำ กระทรวงทรัพยากรธรรมชาติและสิ่งแวดล้อม

180/3 ถนนพระรามที่ 6 ซอย 34 แขวงสามเสนใน เขตพญาไท กรุงเทพมหานคร 10400 โทรศัพท์ 0 2271 6000

<http://tele-salawin.dwr.go.th>



## รายงานสถานการณ์ลุ่มน้ำสาละวิน วันที่ 12 พฤษภาคม 2565

สถานีโทรมาตร	ที่ตั้ง	ปริมาณฝนตรวจวัดสะสม (มม.)			ปริมาณฝนคาดการณ์ล่วงหน้า (มม.)		
		ฝนเมื่อวาน	ฝน 2 วัน	ฝน 3 วัน	วันนี้	1 วัน	2 วัน
STN0366 บ้านห้วยน้ำน้ก	ต.พบพระ อ.พบพระ จ.ตาก	0.50	18.50	26.50	0.00	0.00	0.00
STN0437 บ้านห้วยพลู	ต.ด่านแม่ละเมา อ.แม่สอด จ.ตาก	2.50	17.50	17.50	0.00	0.00	0.00
STN0438 บ้านแม่ละเมา	ต.พะวอ อ.แม่สอด จ.ตาก	1.50	2.50	2.50	0.00	0.00	0.00
STN0465 บ้านห้วยผักเฒ่า	ต.ลาดค่าง อ.ภูเรือ จ.เลย	12.00	12.50	17.00	0.00	0.00	0.00
STN0539 บ้านท่าทองแดง	ต.นาโบสถ์ อ.วังเจ้า จ.ตาก	1.00	1.00	1.00	0.00	0.00	0.00
STN0662 บ้านขุนห้วยแม่ต๋าน	ต.แม่ต๋าน อ.ท่าสองยาง จ.ตาก	12.50	12.50	12.50	0.00	0.00	0.00
STN0663 บ้านขุนห้วยแม่สอด	ต.พระธาตุผาแดง อ.แม่สอด จ.ตาก	1.00	30.00	50.50	0.00	0.00	0.00
STN0667 บ้านเจดีย์โคะ	ต.มหาวัน อ.แม่สอด จ.ตาก	5.50	26.50	27.50	0.00	0.00	0.00
STN0839 บ้านไหล่ท่า	ต.แม่ระมาด อ.แม่ระมาด จ.ตาก	3.00	11.00	22.50	0.00	0.00	0.00
STN0925 บ้านเสรีราษฎร์	ต.ช่องแคบ อ.พบพระ จ.ตาก	1.00	78.00	81.50	0.00	0.00	0.00
STN1272 บ้านหมื่นฤชชัย	ต.พบพระ อ.พบพระ จ.ตาก	1.50	25.50	27.50	0.00	0.00	0.00
STN1273 บ้านห้วยบงใหม่	ต.แม่จะเรา อ.แม่ระมาด จ.ตาก	1.00	10.00	23.50	0.00	0.00	0.00
STN1274 บ้านห้วยหมี่	ต.มหาวัน อ.แม่สอด จ.ตาก	2.00	24.50	25.00	0.00	0.00	0.00
STN1275 บ้านห้วยหินฝน	ต.แม่ปะ อ.แม่สอด จ.ตาก	2.00	20.50	45.00	0.00	0.00	0.00
STN1276 บ้านห้วยแห้ง	ต.ชนะเจ็้อ อ.แม่ระมาด จ.ตาก	4.50	12.50	21.00	0.00	0.00	0.00
STN1278 บ้านทหารผ่านศึก	ต.รวมไทยพัฒนา อ.พบพระ จ.ตาก	10.00	26.50	36.50	0.00	0.00	0.00
STN1282 บ้านปากห้วยแม่ปะ	ต.แม่ปะ อ.แม่สอด จ.ตาก	6.50	12.00	49.50	0.00	0.00	0.00
STN1283 บ้านผากระเจ็้อ	ต.พบพระ อ.พบพระ จ.ตาก	1.50	20.50	35.00	0.00	0.00	0.00
STN1285 บ้านมหาวัน	ต.มหาวัน อ.แม่สอด จ.ตาก	6.00	25.50	56.50	0.00	0.00	0.00
STN1286 บ้านแม่ออกฮู	ต.วาเล่ย์ อ.พบพระ จ.ตาก	1.00	33.00	37.50	0.00	0.00	0.00





# ระบบติดตามสถานการณ์น้ำทางไกลอัตโนมัติ

ศูนย์ป้องกันวิกฤติน้ำ กรมทรัพยากรน้ำ กระทรวงทรัพยากรธรรมชาติและสิ่งแวดล้อม

180/3 ถนนพระรามที่ 6 ซอย 34 แขวงสามเสนใน เขตพญาไท กรุงเทพมหานคร 10400 โทรศัพท์ 0 2271 6000

<http://tele-salawin.dwr.go.th>



## รายงานสถานการณ์ลุ่มน้ำสาละวิน วันที่ 12 พฤษภาคม 2565

สถานีโทรมาตร	ที่ตั้ง	ปริมาณฝนตรวจวัดสะสม (มม.)			ปริมาณฝนคาดการณ์ล่วงหน้า (มม.)		
		ฝนเมื่อวาน	ฝน 2 วัน	ฝน 3 วัน	วันนี้	1 วัน	2 วัน
STN1287 บ้านรวมไทยพัฒนาที่ 8	ต.รวมไทยพัฒนา อ.พบพระ จ.ตาก	16.50	35.00	35.00	0.00	0.00	0.00
STN0112 บ้านแม่สุริน	ต.ขุนยวม อ.ขุนยวม จ.แม่ฮ่องสอน	21.00	54.50	60.50	0.00	0.00	0.00
STN0119 บ้านแม่โถใต้	ต.แม่โถ อ.แม่ลาน้อย จ.แม่ฮ่องสอน	9.00	9.50	12.00	0.00	0.00	0.00
STN0121 บ้านแม่ซิด	ต.แม่มาจาง อ.แม่ลาน้อย จ.แม่ฮ่องสอน	4.00	29.00	30.00	0.00	0.00	0.00
STN0124 บ้านดงใหม่	ต.ห้วยห้อม อ.แม่ลาน้อย จ.แม่ฮ่องสอน	2.00	4.50	21.50	0.00	0.00	0.00
STN0126 บ้านฮากไม้เหนือ	ต.ป่าแป๋ อ.แม่สะเรียง จ.แม่ฮ่องสอน	13.00	17.00	17.00	0.00	0.00	0.00
STN0130 บ้านสบสอย	ต.ปางหมู อ.เมืองแม่ฮ่องสอน จ.แม่ฮ่องสอน	24.00	49.50	116.00	0.00	0.00	0.00
STN0208 บ้านอมพาย	ต.ป่าแป๋ อ.แม่สะเรียง จ.แม่ฮ่องสอน	5.00	64.00	93.00	0.00	0.00	0.00
STN0209 บ้านห้วยหมากหนูน	ต.ท่าผาปืม อ.แม่ลาน้อย จ.แม่ฮ่องสอน	2.50	12.00	27.50	0.00	0.00	0.00
STN0257 บ้านน้ำริน	ต.สบป่อง อ.ปางมะผ้า จ.แม่ฮ่องสอน	5.00	59.50	74.50	0.00	0.00	0.00
STN0258 บ้านเมืองน้อย	ต.เวียงเหนือ อ.ปาย จ.แม่ฮ่องสอน	1.00	1.00	1.00	0.00	0.00	0.00
STN0307 บ้านปางตอง	ต.แม่อุคอ อ.ขุนยวม จ.แม่ฮ่องสอน	8.00	47.00	78.00	0.00	0.00	0.00
STN0367 บ้านตุลาเปอร์	ต.ห้วยห้อม อ.แม่ลาน้อย จ.แม่ฮ่องสอน	2.00	8.00	53.00	0.00	0.00	0.00
STN0369 บ้านเมืองแปง	ต.เมืองแปง อ.ปาย จ.แม่ฮ่องสอน	4.50	41.50	98.50	0.00	0.00	0.00
STN0426 บ้านแพมบก	ต.ทุ่งยาว อ.ปาย จ.แม่ฮ่องสอน	4.50	64.00	90.50	0.00	0.00	0.00
STN0427 บ้านปางแปก	ต.แม่มาเต็ง อ.ปาย จ.แม่ฮ่องสอน	5.50	50.50	78.00	0.00	0.00	0.00
STN0428 บ้านแม่่อ	ต.แม่ยวมน้อย อ.ขุนยวม จ.แม่ฮ่องสอน	3.50	18.00	21.50	0.00	0.00	0.00
STN0429 บ้านอุมดาเหนือ	ต.แม่คะตวน อ.สบเมย จ.แม่ฮ่องสอน	7.50	7.50	22.00	0.00	0.00	0.00
STN0430 บ้านพอนอคี	ต.ห้วยโป่ง อ.เมืองแม่ฮ่องสอน จ.แม่ฮ่องสอน	16.00	26.00	66.00	0.00	0.00	0.00
STN0527 บ้านผาแดงหลวง	ต.แม่โถ อ.แม่ลาน้อย จ.แม่ฮ่องสอน	0.50	2.50	3.50	0.00	0.00	0.00



# ระบบติดตามสถานการณ์น้ำทางไกลอัตโนมัติ

ศูนย์ป้องกันวิกฤติน้ำ กรมทรัพยากรน้ำ กระทรวงทรัพยากรธรรมชาติและสิ่งแวดล้อม

180/3 ถนนพระรามที่ 6 ซอย 34 แขวงสามเสนใน เขตพญาไท กรุงเทพมหานคร 10400 โทรศัพท์ 0 2271 6000

<http://tele-salawin.dwr.go.th>



## รายงานสถานการณ์ลุ่มน้ำสาละวิน วันที่ 12 พฤษภาคม 2565

สถานีโทรมาตร	ที่ตั้ง	ปริมาณฝนตรวจวัดสะสม (มม.)			ปริมาณฝนคาดการณ์ล่วงหน้า (มม.)		
		ฝนเมื่อวาน	ฝน 2 วัน	ฝน 3 วัน	วันนี้	1 วัน	2 วัน
STN0528 บ้านแม่ต๊อบเหนือ	ต.บ้านกาศ อ.แม่สะเรียง จ.แม่ฮ่องสอน	1.00	1.00	2.00	0.00	0.00	0.00
STN0531 บ้านกอกหลวง	ต.แม่ณาจาง อ.แม่ลาน้อย จ.แม่ฮ่องสอน	9.00	40.50	54.00	0.00	0.00	0.00
STN0532 บ้านแม่สุ	ต.แม่ลาหลวง อ.แม่ลาน้อย จ.แม่ฮ่องสอน	1.00	1.00	4.00	0.00	0.00	0.00
STN0628 บ้านใหม่พัฒนา	ต.แม่อุค อ.ขุนยวม จ.แม่ฮ่องสอน	7.00	20.00	48.50	0.00	0.00	0.00
STN0629 บ้านเมืองปอน	ต.เมืองปอน อ.ขุนยวม จ.แม่ฮ่องสอน	6.50	12.50	14.50	0.00	0.00	0.00
STN0630 บ้านห้วยผึ้ง	ต.ห้วยผา อ.เมืองแม่ฮ่องสอน จ.แม่ฮ่องสอน	13.00	61.50	76.50	0.00	0.00	0.00
STN0634 บ้านหมอกจำแป้	ต.หมอกจำแป้ อ.เมืองแม่ฮ่องสอน จ.แม่ฮ่องสอน	5.50	14.50	15.50	0.00	0.00	0.00
STN0637 บ้านขุนแม่ลาน้อย	ต.ขุนแม่ลาน้อย อ.แม่ลาน้อย จ.แม่ฮ่องสอน	4.00	44.00	55.50	0.00	0.00	0.00
STN0638 บ้านแม่แลบ	ต.แม่ลาน้อย อ.แม่ลาน้อย จ.แม่ฮ่องสอน	20.00	20.00	20.00	0.00	0.00	0.00
STN0639 บ้านเมืองแพม	ต.ถ้ำลอด อ.ปางมะผ้า จ.แม่ฮ่องสอน	5.00	11.00	21.50	0.00	0.00	0.00
STN0641 บ้านห้วยโป่ง	ต.ห้วยโป่ง อ.เมืองแม่ฮ่องสอน จ.แม่ฮ่องสอน	12.50	24.00	44.50	0.00	0.00	0.00
STN0643 บ้านสบป่อง	ต.สบป่อง อ.ปางมะผ้า จ.แม่ฮ่องสอน	1.00	7.50	24.50	0.00	0.00	0.00
STN0935 บ้านแม่ละนา	ต.ปางมะผ้า อ.ปางมะผ้า จ.แม่ฮ่องสอน	17.00	64.50	80.50	0.00	0.00	0.00
STN0936 บ้านหมอแปง	ต.แม่ณาเต็ง อ.ปาย จ.แม่ฮ่องสอน	5.00	32.00	59.50	0.00	0.00	0.00
STN1433 บ้านแม่ฮี้	ต.แม่ฮี้ อ.ปาย จ.แม่ฮ่องสอน	5.50	42.00	69.00	0.00	0.00	0.00
STN1463 บ้านขุนยวม	ต.ขุนยวม อ.ขุนยวม จ.แม่ฮ่องสอน	10.00	52.00	54.00	0.00	0.00	0.00
STN1465 บ้านหลวง	ต.แม่เงา อ.ขุนยวม จ.แม่ฮ่องสอน	20.00	67.50	77.00	0.00	0.00	0.00
STN1467 บ้านทุ่งรวงทอง	ต.แม่ลาน้อย อ.แม่ลาน้อย จ.แม่ฮ่องสอน	18.00	24.50	25.00	0.00	0.00	0.00
STN1672 บ้านห้วยน้ำใส	ต.สบเมย อ.สบเมย จ.แม่ฮ่องสอน	5.00	5.00	12.00	0.00	0.00	0.00

หมายเหตุ : สถานี Early Waning พบสถานีที่มีฝนตก 61 สถานี



# ระบบติดตามสถานการณ์น้ำทางไกลอัตโนมัติ

ศูนย์ป้องกันวิกฤติน้ำ กรมทรัพยากรน้ำ กระทรวงทรัพยากรธรรมชาติและสิ่งแวดล้อม

180/3 ถนนพระรามที่ 6 ซอย 34 แขวงสามเสนใน เขตพญาไท กรุงเทพมหานคร 10400 โทรศัพท์ 0 2271 6000

<http://tele-salawin.dwr.go.th>



## รายงานสถานการณ์ลุ่มน้ำสาละวิน วันที่ 12 พฤษภาคม 2565

### 3) สรุประดับน้ำรายวัน

สรุปสถานการณ์น้ำในพื้นที่ลุ่มน้ำสาละวิน จากข้อมูลตรวจวัดระดับน้ำของสถานีโทรมาตรโครงการพัฒนาระบบพยากรณ์และเตือนภัยทรัพยากรน้ำ กรมทรัพยากรน้ำ ณ เวลา 07:00 น. ของวันที่ 12 พฤษภาคม 2565 และข้อมูลระดับน้ำคาดการณ์จากแบบจำลองคณิตศาสตร์ ดังแสดงในตารางนี้

สถานีโทรมาตร	ที่ตั้ง	ระดับเตือนภัย (ม.รทก.)	ข้อมูลระดับน้ำตรวจวัด (ม.รทก.)		ระดับน้ำคาดการณ์ล่วงหน้า (ม.รทก.)			
			เมื่อวาน	วันนี้	1 วัน	2 วัน	3 วัน	แนวโน้ม
TC011603 สะพานข้ามห้วยแม่สอด	ต.แม่สอด อ.แม่สอด จ.ตาก	207.69	205.47	205.44	205.42	205.40	205.39	ลดลง ▼
TC010508 สะพานบ้านผาสำราญ	ต.เมืองแปง อ.ปาย จ.แม่ฮ่องสอน	425.89	420.85	420.59	420.40	420.20	420.12	ลดลง ▼
TC010509 สะพานข้ามคลองแม่ลา	ต.ปางมะผ้า อ.ปางมะผ้า จ.แม่ฮ่องสอน	592.88	581.47	581.29	581.16	581.02	580.96	ลดลง ▼
TC010510 สะพานบ้านปางหมู	ต.ปางหมู อ.เมือง จ.แม่ฮ่องสอน	203.77	200.92	200.49	200.18	199.85	199.71	ลดลง ▼
TC010703 สะพานบ้านแม่สุริน	ต.ขุนยวม อ.ขุนยวม จ.แม่ฮ่องสอน	409.22	404.61	404.65	404.68	404.71	404.72	เพิ่มขึ้น ▲
TC010806 สะพานบ้านขุนยวม	ต.ขุนยวม อ.ขุนยวม จ.แม่ฮ่องสอน	530.30	523.53	523.29	523.12	522.93	522.85	ลดลง ▼
TC010807 สะพานข้ามน้ำยวม	ต.แม่อ้อ อ.ขุนยวม จ.แม่ฮ่องสอน	389.98	380.23	380.23	380.23	380.23	380.23	คงที่ ►
TC011008 สะพานบ้านคอนฝิ่ง - บ้านห้วยสิงห์	ต.แม่คะตวน อ.สบเมย จ.แม่ฮ่องสอน	187.76	180.20	180.31	180.39	180.42	180.45	เพิ่มขึ้น ▲
TC011009 สะพานร่วมใจบ้านท่าผาป้อม	ต.ท่าผาป้อม อ.แม่ลาน้อย จ.แม่ฮ่องสอน	248.94	241.48	241.51	241.53	241.55	241.56	เพิ่มขึ้น ▲
TC011202 สะพานบ้านกองก้อย	ต.กองก้อย อ.สบเมย จ.แม่ฮ่องสอน	677.31	674.49	674.34	674.23	674.12	674.07	ลดลง ▼
TC010605 สะพานบ้านป่าปู้	ต.ผาบ่อง อ.เมือง จ.แม่ฮ่องสอน	196.05	189.65	189.52	189.43	189.33	189.28	ลดลง ▼
TC011703 สะพานข้ามน้ำแม่ละเมา	ต.พะวอ อ.แม่สอด จ.ตาก	287.85	275.94	276.13	276.27	276.31	276.38	เพิ่มขึ้น ▲



# ระบบติดตามสถานการณ์น้ำทางไกลอัตโนมัติ

ศูนย์ป้องกันวิกฤติน้ำ กรมทรัพยากรน้ำ กระทรวงทรัพยากรธรรมชาติและสิ่งแวดล้อม

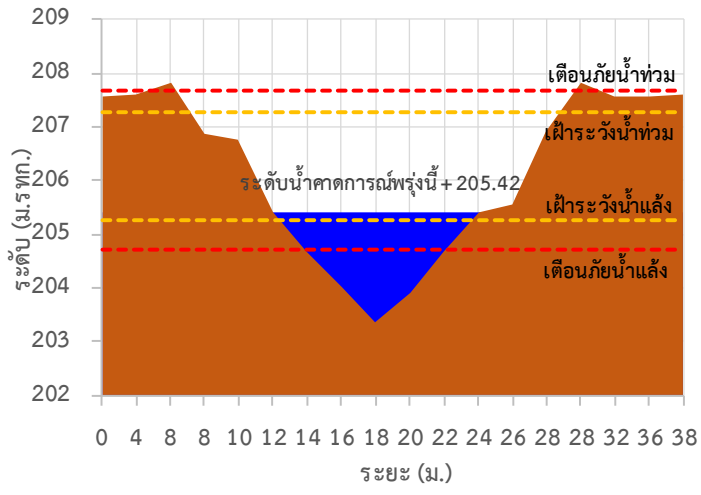
180/3 ถนนพระรามที่ 6 ซอย 34 แขวงสามเสนใน เขตพญาไท กรุงเทพมหานคร 10400 โทรศัพท์ 0 2271 6000

<http://tele-salawin.dwr.go.th>

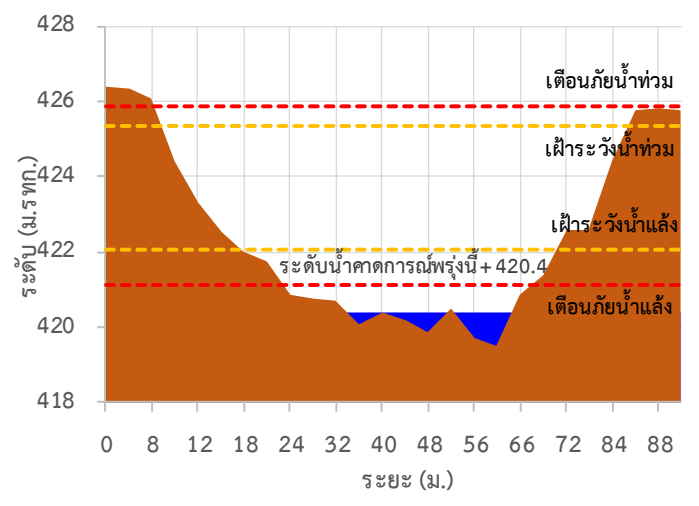


## รายงานสถานการณ์ลุ่มน้ำสาละวิน วันที่ 12 พฤษภาคม 2565

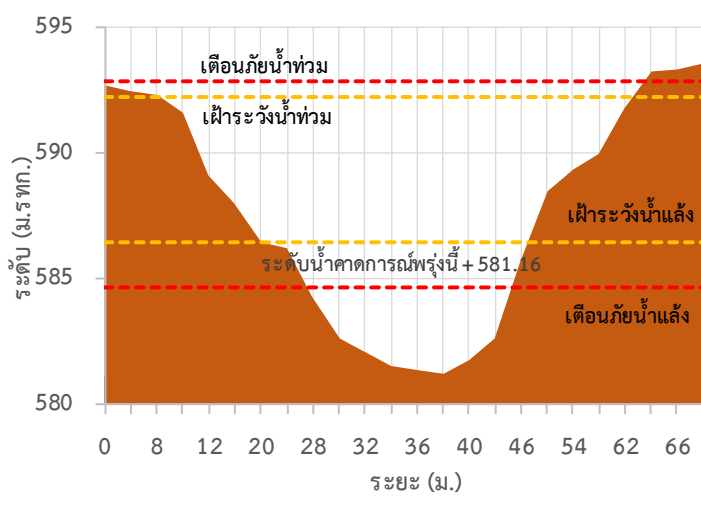
TC011603 สะพานข้ามห้วยแม่สอด



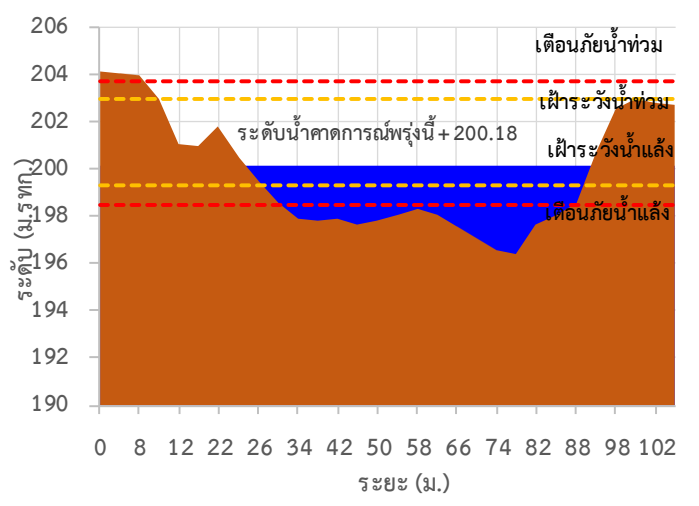
TC010508 สะพานบ้านผาส้าราษฎร์



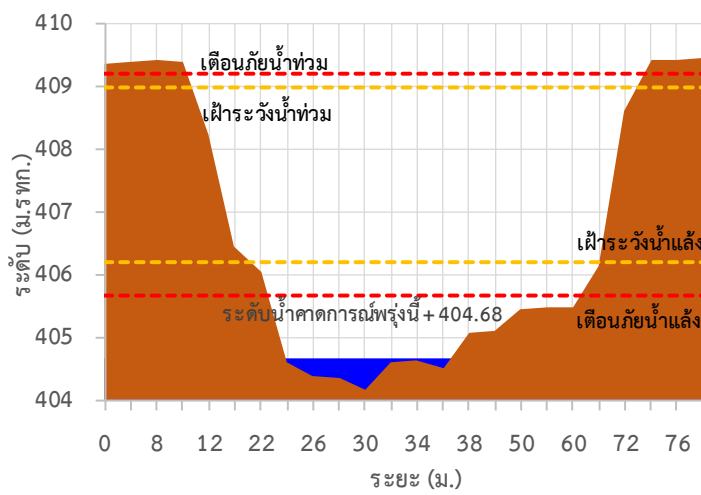
TC010509 สะพานข้ามคลองแม่กลาง



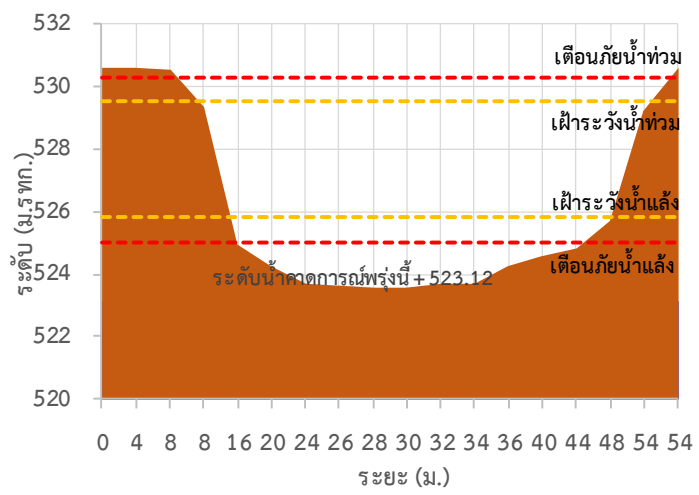
TC010510 สะพานบ้านปางหมู



TC010703 สะพานบ้านแม่สุริน



TC010806 สะพานบ้านขุนยวม







# ระบบติดตามสถานการณ์น้ำทางไกลอัตโนมัติ

ศูนย์ป้องกันวิกฤติน้ำ กรมทรัพยากรน้ำ กระทรวงทรัพยากรธรรมชาติและสิ่งแวดล้อม

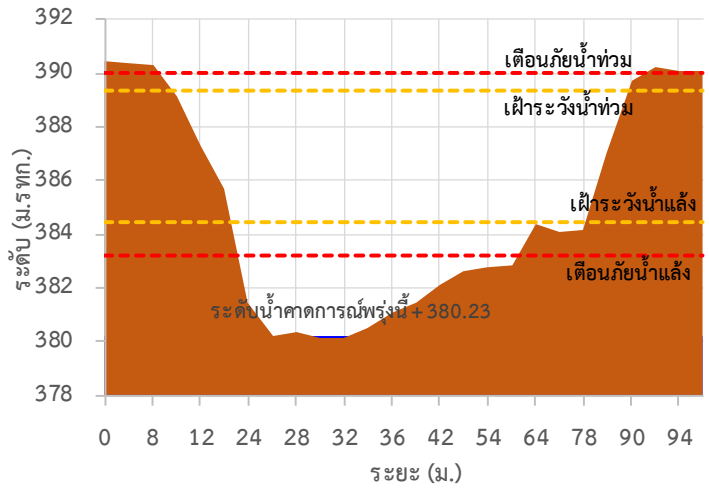
180/3 ถนนพระรามที่ 6 ซอย 34 แขวงสามเสนใน เขตพญาไท กรุงเทพมหานคร 10400 โทรศัพท์ 0 2271 6000

<http://tele-salawin.dwr.go.th>

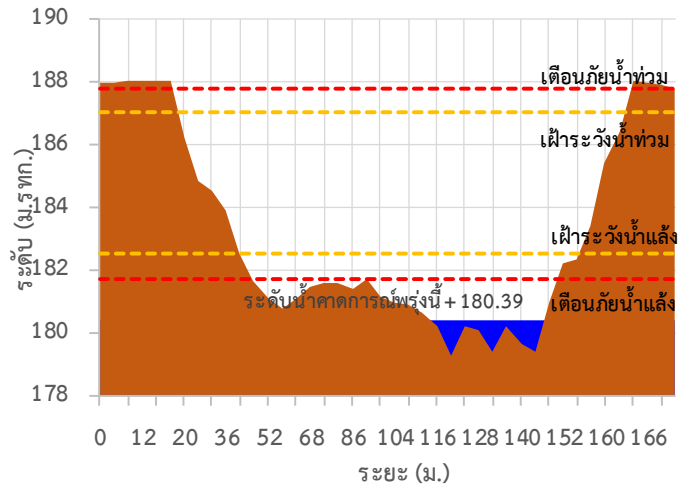


## รายงานสถานการณ์ลุ่มน้ำสาละวิน วันที่ 12 พฤษภาคม 2565

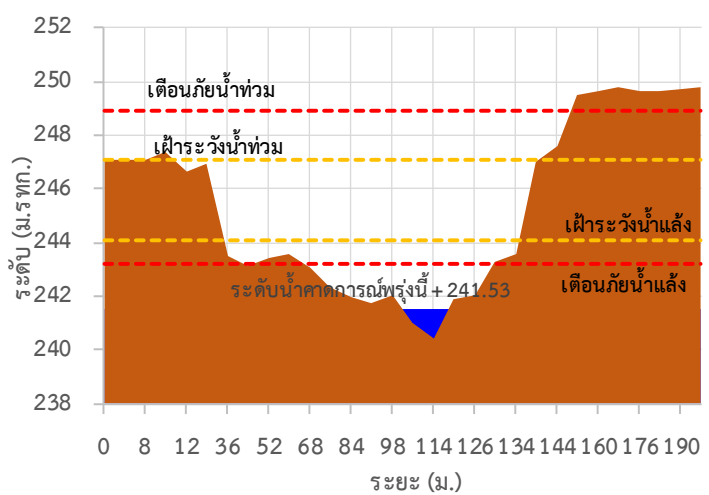
### TC010807 สะพานข้ามน้ำยวม



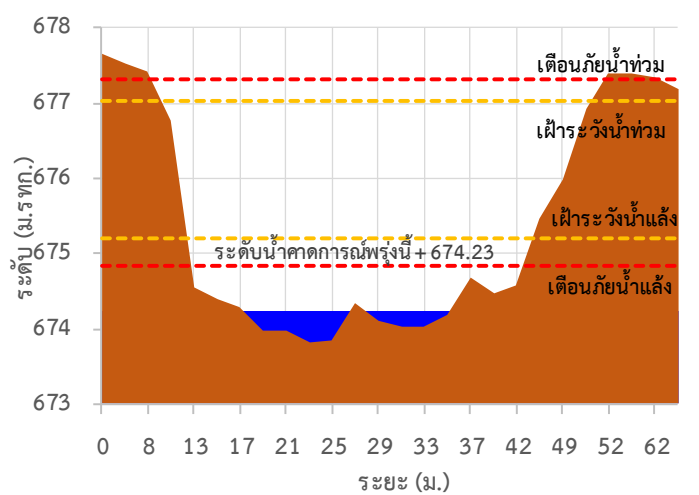
### TC011008 สะพานบ้านคอนฝิ่ง - บ้านห้วยสิงห์



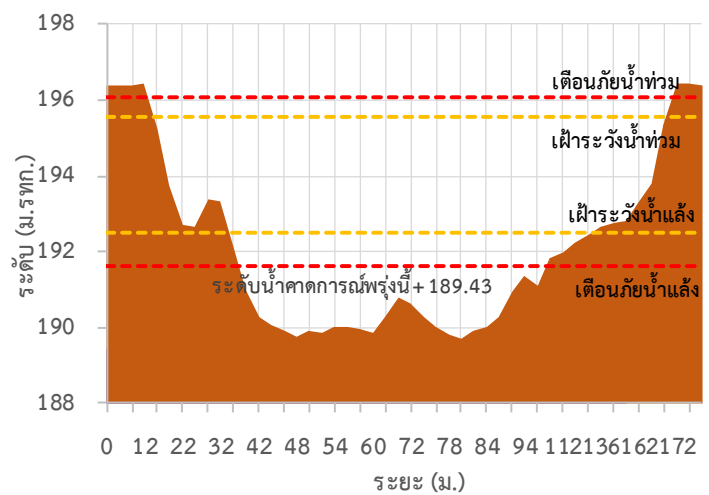
### TC011009 สะพานร่วมใจบ้านท่าผาป้อม



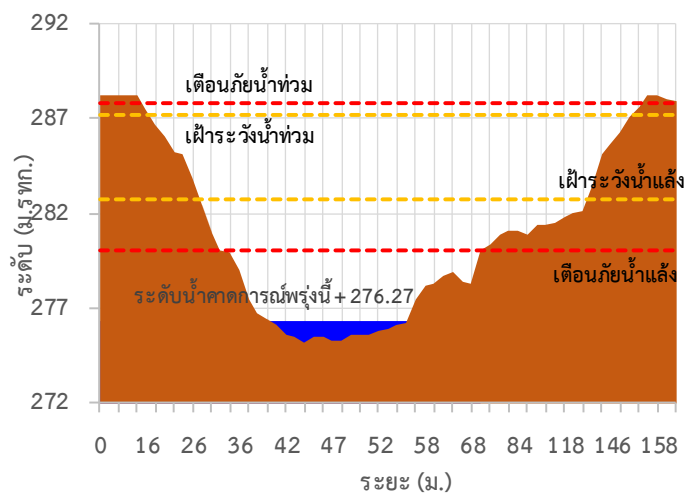
### TC011202 สะพานบ้านกองก้อย



### TC010605 สะพานบ้านป่าปู้



### TC011703 สะพานข้ามน้ำแม่ละเมา





# ระบบติดตามสถานการณ์น้ำทางไกลอัตโนมัติ

ศูนย์ป้องกันวิกฤติน้ำ กรมทรัพยากรน้ำ กระทรวงทรัพยากรธรรมชาติและสิ่งแวดล้อม

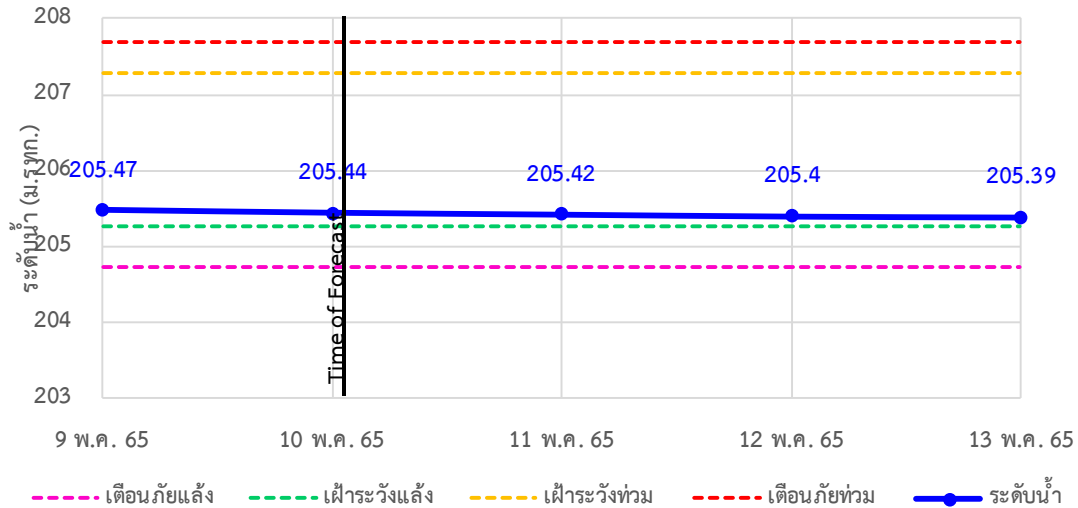
180/3 ถนนพระรามที่ 6 ซอย 34 แขวงสามเสนใน เขตพญาไท กรุงเทพมหานคร 10400 โทรศัพท์ 0 2271 6000

<http://tele-salawin.dwr.go.th>

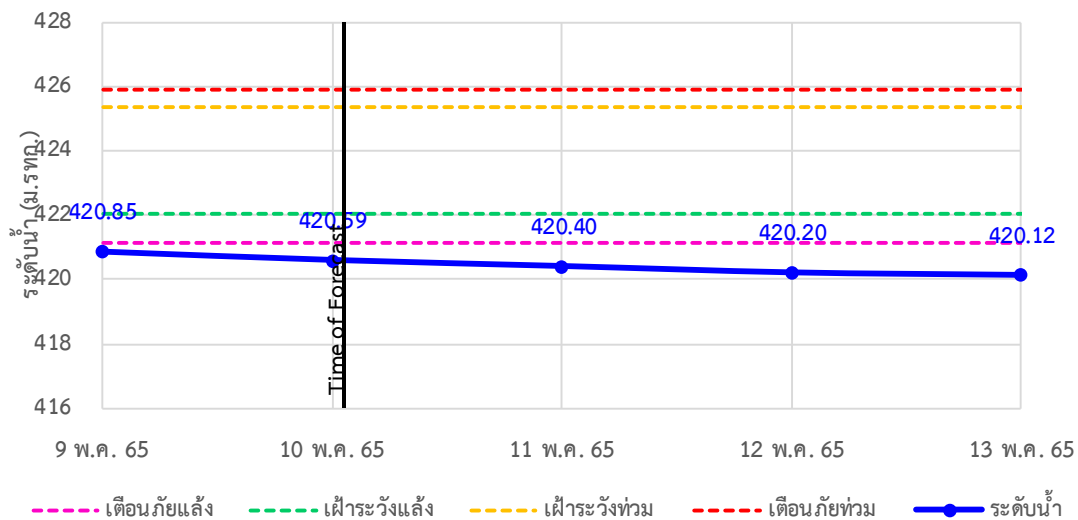


## รายงานสถานการณ์ลุ่มน้ำสาละวิน วันที่ 12 พฤษภาคม 2565

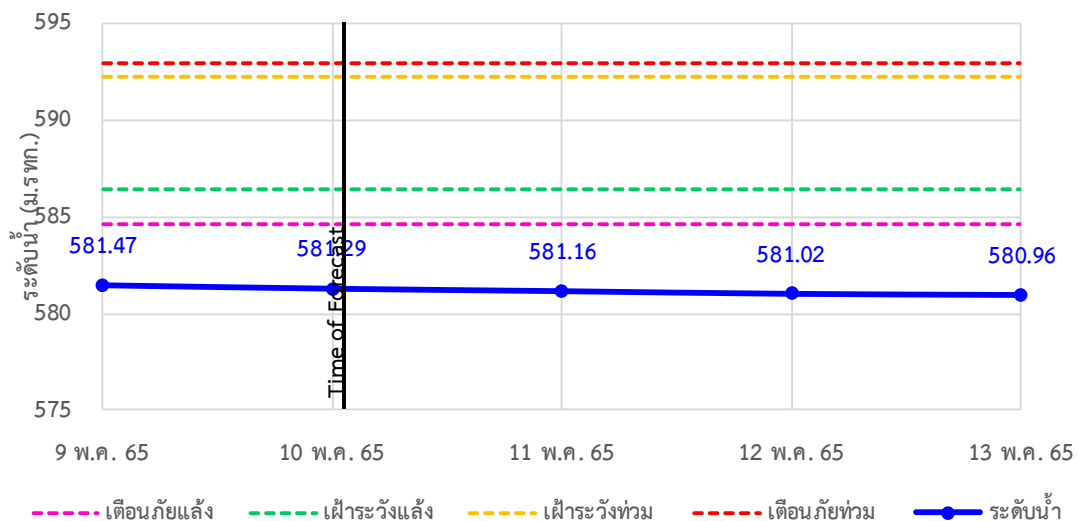
TC011603 สะพานข้ามห้วยแม่สอด ต.แม่สอด อ.แม่สอด จ.ตาก



TC010508 สะพานบ้านผาสำราญ ต.เมืองแปง อ.ปาย จ.แม่ฮ่องสอน



TC010509 สะพานข้ามคลองแม่กลาง ต.ปางมะผ้า อ.ปางมะผ้า จ.แม่ฮ่องสอน





# ระบบติดตามสถานการณ์น้ำทางไกลอัตโนมัติ

ศูนย์ป้องกันวิกฤติน้ำ กรมทรัพยากรน้ำ กระทรวงทรัพยากรธรรมชาติและสิ่งแวดล้อม

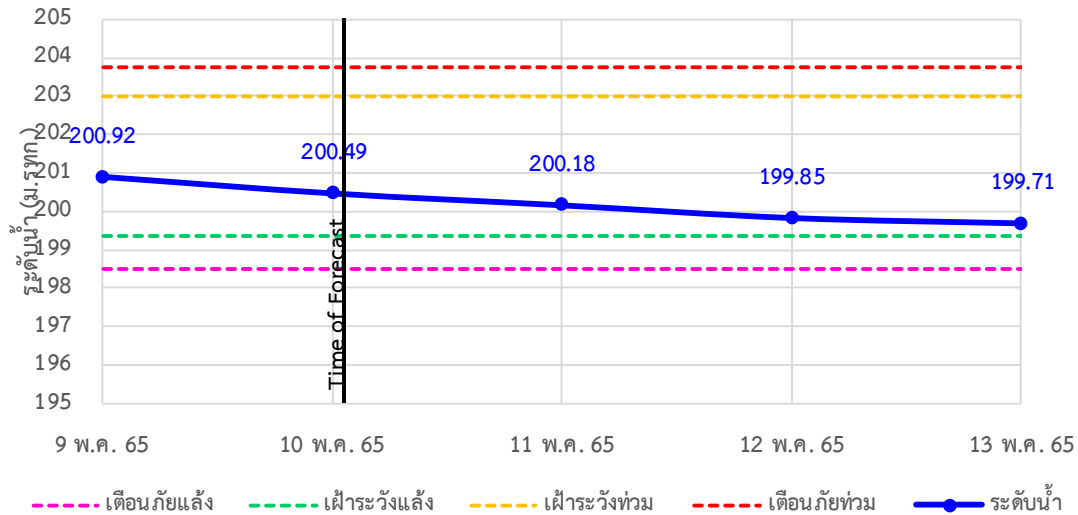
180/3 ถนนพระรามที่ 6 ซอย 34 แขวงสามเสนใน เขตพญาไท กรุงเทพมหานคร 10400 โทรศัพท์ 0 2271 6000

<http://tele-salawin.dwr.go.th>

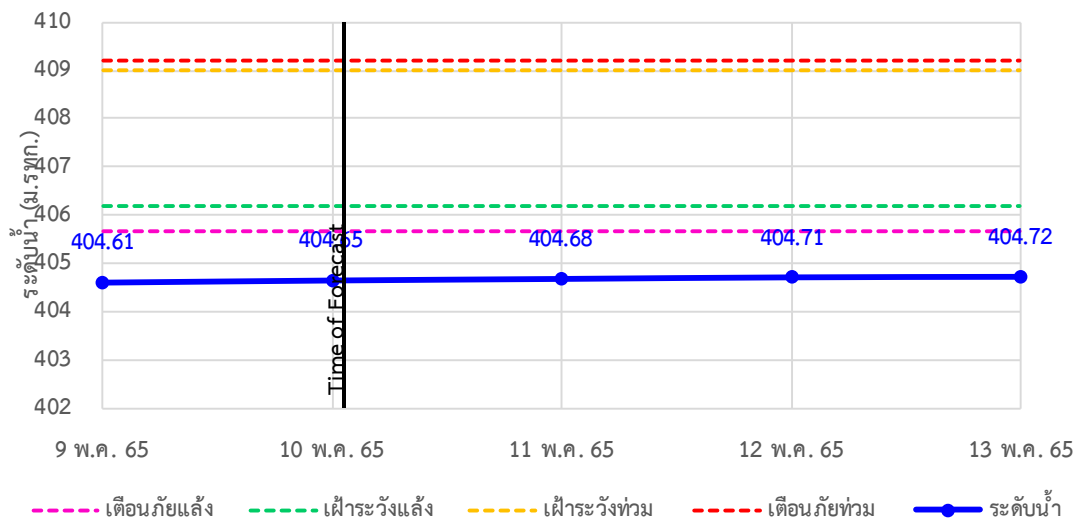


## รายงานสถานการณ์ลุ่มน้ำสาละวิน วันที่ 12 พฤษภาคม 2565

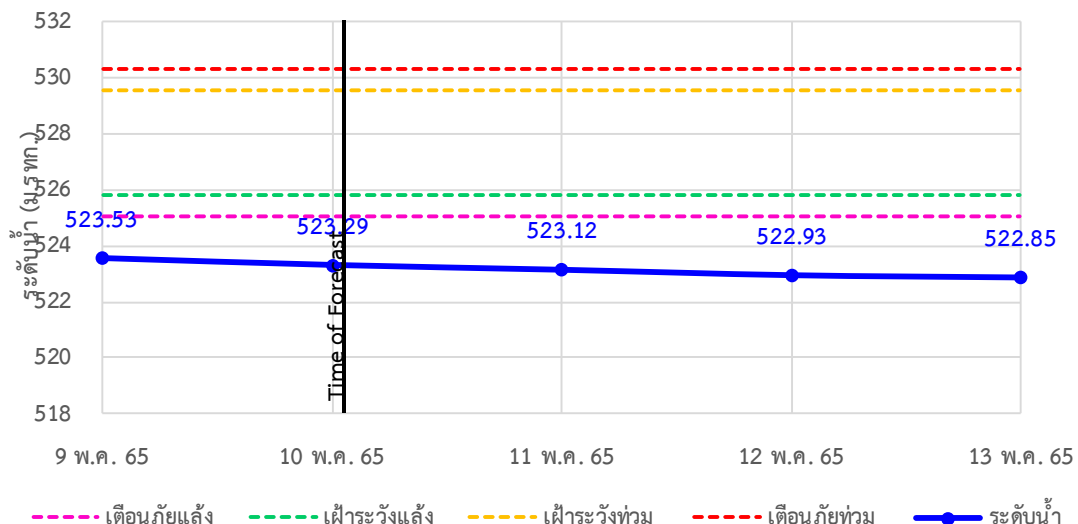
TC010510 สะพานบ้านปางหมู ต.ปางหมู อ.เมือง จ.แม่ฮ่องสอน



TC010703 สะพานบ้านแม่สุริน ต.ขุนยวม อ.ขุนยวม จ.แม่ฮ่องสอน



TC010806 สะพานบ้านขุนยวม ต.ขุนยวม อ.ขุนยวม จ.แม่ฮ่องสอน





# ระบบติดตามสถานการณ์น้ำทางไกลอัตโนมัติ

ศูนย์ป้องกันวิกฤติน้ำ กรมทรัพยากรน้ำ กระทรวงทรัพยากรธรรมชาติและสิ่งแวดล้อม

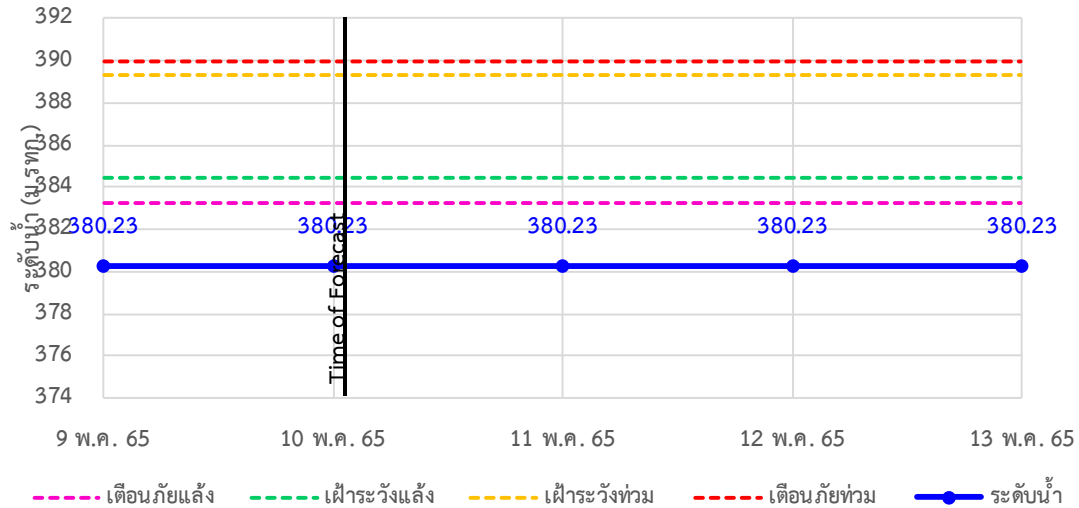
180/3 ถนนพระรามที่ 6 ซอย 34 แขวงสามเสนใน เขตพญาไท กรุงเทพมหานคร 10400 โทรศัพท์ 0 2271 6000

<http://tele-salawin.dwr.go.th>

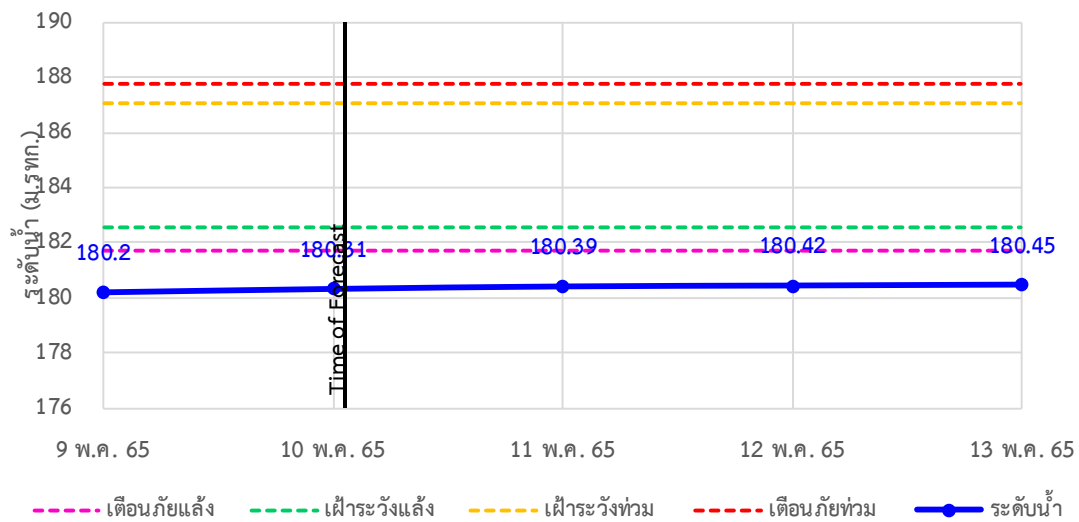


## รายงานสถานการณ์ลุ่มน้ำสาละวิน วันที่ 12 พฤษภาคม 2565

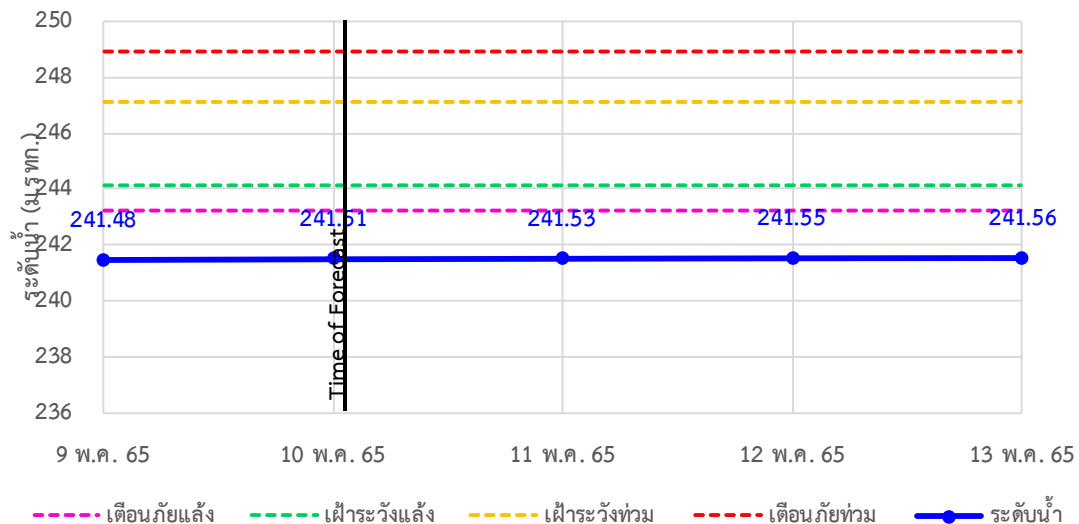
TC010807 สะพานข้ามน้ำยวม ต.แม่กิ๋ อ.ขุนยวม จ.แม่ฮ่องสอน



TC011008 สะพานบ้านคองฝั้ง - บ้านห้วยสิงห์ ต.แม่คะตวน อ.สบเมย จ.แม่ฮ่องสอน



TC011009 สะพานร่วมใจบ้านท่าผานุ่ม ต.ท่าผานุ่ม อ.แม่ลาน้อย จ.แม่ฮ่องสอน





# ระบบติดตามสถานการณ์น้ำทางไกลอัตโนมัติ

ศูนย์ป้องกันวิกฤติน้ำ กรมทรัพยากรน้ำ กระทรวงทรัพยากรธรรมชาติและสิ่งแวดล้อม

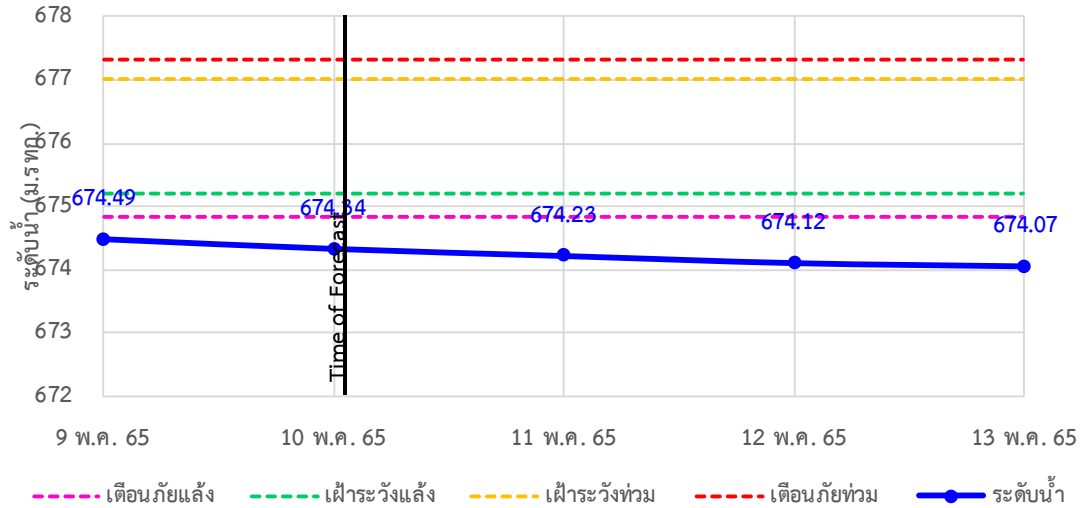
180/3 ถนนพระรามที่ 6 ซอย 34 แขวงสามเสนใน เขตพญาไท กรุงเทพมหานคร 10400 โทรศัพท์ 0 2271 6000

<http://tele-salawin.dwr.go.th>

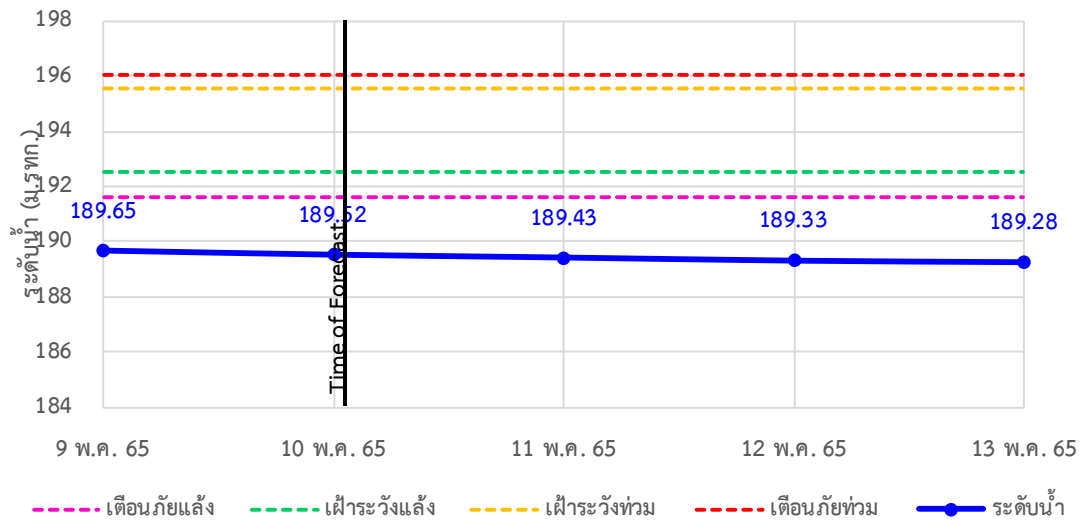


## รายงานสถานการณ์ลุ่มน้ำสาละวิน วันที่ 12 พฤษภาคม 2565

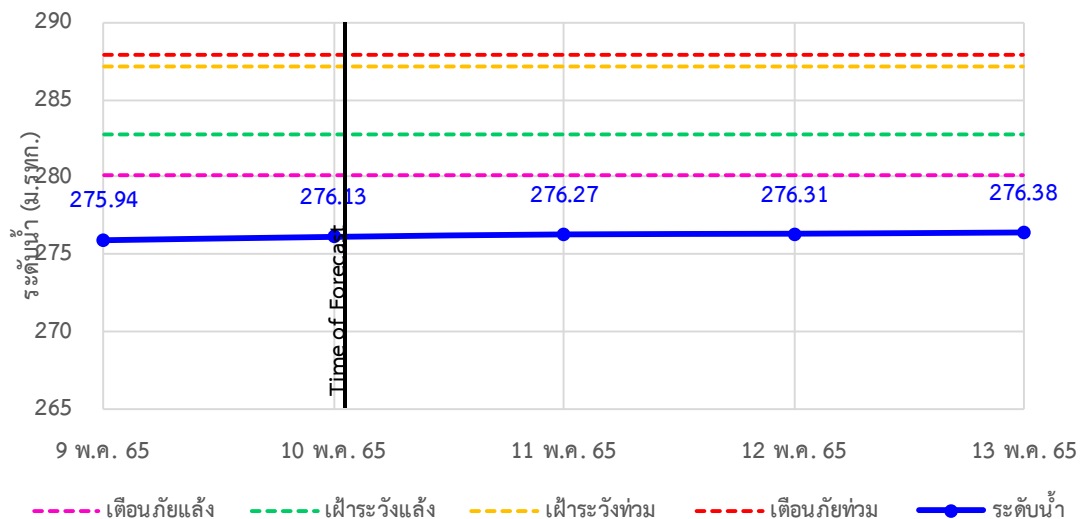
TC011202 สะพานบ้านกองก้อย ต.กองก้อย อ.สบเมย จ.แม่ฮ่องสอน



TC010605 สะพานบ้านป่าปู้ ต.ผาปอง อ.เมือง จ.แม่ฮ่องสอน



TC011703 สะพานข้ามน้ำแม่ละเมา ต.พะวอ อ.แม่สอด จ.ตาก







# ระบบติดตามสถานการณ์น้ำทางไกลอัตโนมัติ

ศูนย์ป้องกันวิกฤติน้ำ กรมทรัพยากรน้ำ กระทรวงทรัพยากรธรรมชาติและสิ่งแวดล้อม

180/3 ถนนพระรามที่ 6 ซอย 34 แขวงสามเสนใน เขตพญาไท กรุงเทพมหานคร 10400 โทรศัพท์ 0 2271 6000

<http://tele-salawin.dwr.go.th>



## รายงานสถานการณ์ลุ่มน้ำสาละวิน วันที่ 12 พฤษภาคม 2565

### 4) สรุปสถานการณ์น้ำ

สรุปสถานการณ์น้ำในพื้นที่ลุ่มน้ำสาละวิน อยู่ในภาวะปกติ ระดับน้ำในลำน้ำส่วนใหญ่มีแนวโน้มลดลง



# ระบบติดตามสถานการณ์น้ำทางไกลอัตโนมัติ

ศูนย์ป้องกันวิกฤติน้ำ กรมทรัพยากรน้ำ กระทรวงทรัพยากรธรรมชาติและสิ่งแวดล้อม

180/3 ถนนพระรามที่ 6 ซอย 34 แขวงสามเสนใน เขตพญาไท กรุงเทพมหานคร 10400 โทรศัพท์ 0 2271 6000

<http://tele-salawin.dwr.go.th>



## รายงานสถานการณ์ลุ่มน้ำสาละวิน วันที่ 12 พฤษภาคม 2565

### สรุปรายงานสถานการณ์ฝนมุ่มน้ำสาละวิน

ระบบติดตามสถานการณ์น้ำทางไกลอัตโนมัติ (ลุ่มน้ำสาละวิน) **วันพฤหัสบดี ที่ 12 พฤษภาคม 2565**

**คำอธิบายสัญลักษณ์**

- ปริมาณฝนมปกติ**
  - ปริมาณฝนสะสม 24 ชม. < 35 มม.
  - ให้ติดตามสถานการณ์
- ปริมาณฝนฟ้าคะนอง(เตรียมพร้อม)**
  - ปริมาณฝนสะสม 24 ชม. < 90 มม.
  - ให้เตรียมตัวพร้อมรับสถานการณ์
  - เก็บรวบรวมสิ่งของที่จำเป็น
- ปริมาณฝนเดือนกึ่ง(อพยพ)**
  - ปริมาณฝนสะสม 24 ชม. > 90 มม.
  - ให้เตรียมตัวพร้อมรับสถานการณ์
  - เก็บรวบรวมสิ่งของที่จำเป็น

สถานีฝนมตก 12 สถานี  
 ฝนมตกลึกน้อยกว่า 0.1-10.0 มม. 7 สถานี  
 ฝนมตกลึกปานกลาง 10.1-35.0 มม. 5 สถานี  
 ฝนมตกลึก 35.1-90.0 มม. - สถานี  
 ฝนมตกลึกมากกว่า 90.1 มม. ขึ้นไป - สถานี

สถานีเดือนกึ่ง	อำเภอ	จังหวัด	ฝน (มม.)	
1	สะพานข้ามห้วยแม่สอด	แม่สอด	ตาก	4.50
2	โรงเรียนอนุบาลเทศบาลตำบลพบพระ	พบพระ	ตาก	2.50
3	โรงเรียนบ้านนาปู่ป้อม	บ้านระพำ	แม่ฮ่องสอน	6.50
4	สะพานบ้านพาลีราษฎร์	ป่าเย็บ	แม่ฮ่องสอน	20.50
5	สะพานข้ามคลองแม่ลาว	บ้านระพำ	แม่ฮ่องสอน	0.00
6	สะพานบ้านปางมู	เมือว	แม่ฮ่องสอน	17.50
7	โรงเรียนบ้านป่าลาน	เมือว	แม่ฮ่องสอน	9.50
8	สะพานข้ามน้ำยวม	ซุนยวม	แม่ฮ่องสอน	13.50
9	สะพานบ้านกวางน้อย	สบเมย	แม่ฮ่องสอน	1.00
10	โรงเรียนบ้านแม่สายแลบ	สบเมย	แม่ฮ่องสอน	0.00
11	โรงเรียนชุมชนบ้านท่าสองยาง	ท่าสองยาง	ตาก	1.00
12	โรงเรียนท่าสองยางวิทยาคม	ท่าสองยาง	ตาก	19.00
13	โรงเรียนบ้านขุนห้วยมงคล	แม่ระมาด	ตาก	2.00
14	สะพานข้ามน้ำแม่สะป	แม่สอด	ตาก	12.50

ศูนย์ป้องกันวิกฤติน้ำ กรมทรัพยากรน้ำ อาคารกรมทรัพยากรน้ำ (ชั้น 11) เลขที่ 180/3 ถนนพระรามที่ 6 ซอย 34 แขวงพญาไท เขตพญาไท กรุงเทพฯ 10400  
 โทรศัพท์ 0 2271 6000 เว็บไซต์ : [mekhala.dwr.go.th](http://mekhala.dwr.go.th) อีเมล : [mekhala@dwr.mail.go.th](mailto:mekhala@dwr.mail.go.th)

### สรุปรายงานสถานการณ์ระดับน้ำลุ่มน้ำสาละวิน

ระบบติดตามสถานการณ์น้ำทางไกลอัตโนมัติ (ลุ่มน้ำสาละวิน) **วันพฤหัสบดี ที่ 12 พฤษภาคม 2565**

**เกณฑ์ระดับน้ำ**

- กรณีน้ำมาก**
  - วิกฤตน้ำมาก = ระดับน้ำล้นตลิ่ง
  - แจ้งเตือนน้ำมาก = ระดับน้ำใกล้ล้นตลิ่ง
  - ปกติ = ระดับน้ำต่ำกว่าล้นตลิ่ง
- กรณีน้ำน้อย**
  - ปกติ = ระดับน้ำมากกว่ากึ่งน้ำมาก
  - เฟ้อระวังน้ำน้อย = ระดับน้ำใกล้กึ่งน้ำน้อย
  - วิกฤตน้ำน้อย = ระดับน้ำแห้งมาก
- กรณีอื่นๆ**
  - N/A ไม่มีข้อมูล

สถานีเดือนกึ่ง	อำเภอ	จังหวัด	ระดับน้ำวันนี้ (ม.รทก.)	เกณฑ์ระดับวิกฤต (ม.รทก.)	
1	สะพานข้ามห้วยแม่สอด	แม่สอด	ตาก	205.44	207.69
2	สะพานบ้านพาลีราษฎร์	ป่าเย็บ	แม่ฮ่องสอน	420.59	425.89
3	สะพานข้ามคลองแม่ลาว	บ้านระพำ	แม่ฮ่องสอน	581.29	592.88
4	สะพานบ้านปางมู	เมือว	แม่ฮ่องสอน	200.49	203.77
5	สะพานบ้านแม่สุริน	ซุนยวม	แม่ฮ่องสอน	404.65	409.22
6	สะพานข้ามน้ำยวม	ซุนยวม	แม่ฮ่องสอน	523.29	530.30
7	สะพานข้ามน้ำยวม	ซุนยวม	แม่ฮ่องสอน	380.23	389.98
8	สะพานบ้านคอบพี้ - บ้านห้วยสิงห์	สบเมย	แม่ฮ่องสอน	180.31	187.76
9	สะพานร่วมกิจบ้านท่าพานิ	แม่ลาน้อย	แม่ฮ่องสอน	241.51	248.94
10	สะพานบ้านกวางน้อย	สบเมย	แม่ฮ่องสอน	674.34	677.31
11	สะพานบ้านป่าตู่	เมือว	แม่ฮ่องสอน	189.52	196.05
12	สะพานข้ามน้ำแม่สะป	แม่สอด	ตาก	276.13	287.85

\*\*\*สถานการณ์น้ำในแม่น้ำสายหลักและลำน้ำสาขาที่อยู่ในระดับวิกฤตน้ำมาก จำนวน 0 สถานี\*\*\*  
 \*\*\*สถานการณ์น้ำในแม่น้ำสายหลักและลำน้ำสาขาที่อยู่ในระดับแจ้งเตือนน้ำมาก จำนวน 0 สถานี\*\*\*

ศูนย์ป้องกันวิกฤติน้ำ กรมทรัพยากรน้ำ อาคารกรมทรัพยากรน้ำ (ชั้น 11) เลขที่ 180/3 ถนนพระรามที่ 6 ซอย 34 แขวงพญาไท เขตพญาไท กรุงเทพฯ 10400  
 โทรศัพท์ 0 2271 6000 เว็บไซต์ : [mekhala.dwr.go.th](http://mekhala.dwr.go.th) อีเมล : [mekhala@dwr.mail.go.th](mailto:mekhala@dwr.mail.go.th)