

# รายงานสถานการณ์น้ำลุ่มน้ำทะเลสาบสงขลา

## วันที่ 12 พฤษภาคม 2565

### 1. สภาพภูมิอากาศ

#### ลักษณะอากาศทั่วไป (ที่มา: กรมอุตุนิยมวิทยา)

พยากรณ์อากาศ 24 ชั่วโมงข้างหน้า ลมตะวันตกเฉียงใต้กำลังปานกลางพัดปกคลุมประเทศไทย ประกอบกับมีหย่อมความกดอากาศต่ำปกคลุมบริเวณประเทศเวียดนามตอนบน ทำให้ประเทศไทยมีฝนตกต่อเนื่องกับมีฝนตกหนักบางแห่ง ขอให้ประชาชนระวังอันตรายจากฝนตกหนักและฝนที่ตกสะสมซึ่งอาจทำให้เกิดน้ำท่วมฉับพลันและน้ำป่าไหลหลากในระยะนี้ไว้ด้วย

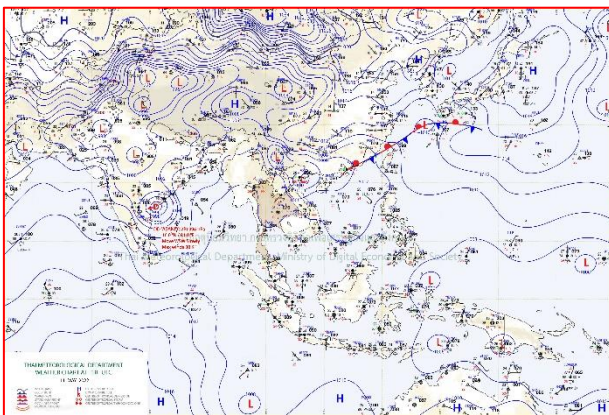
สำหรับคลื่นลมบริเวณทะเลอันดามันและอ่าวไทยมีกำลังอ่อนลง โดยมีคลื่นสูงประมาณ 1 เมตร บริเวณที่มีฝนฟ้าคะนองคลื่นสูงมากกว่า 1 เมตร ขอให้ชาวเรือบริเวณทะเลอันดามันและอ่าวไทยเดินเรือด้วยความระมัดระวังบริเวณที่มีฝนฟ้าคะนองไว้ด้วย

อนึ่ง พายุดีเปรสชัน “อัสนี” บริเวณชายฝั่งประเทศอินเดียตอนกลาง กำลังเคลื่อนตัวทางทิศตะวันตกค่อนทางใต้เล็กน้อย คาดว่าจะอ่อนกำลังลงตามลำดับในระยะต่อไป โดยพายุนี้จะไม่ส่งผลกระทบต่อประเทศไทยแต่จะทำให้ลมที่พัดปกคลุมประเทศไทยมีกำลังปานกลาง

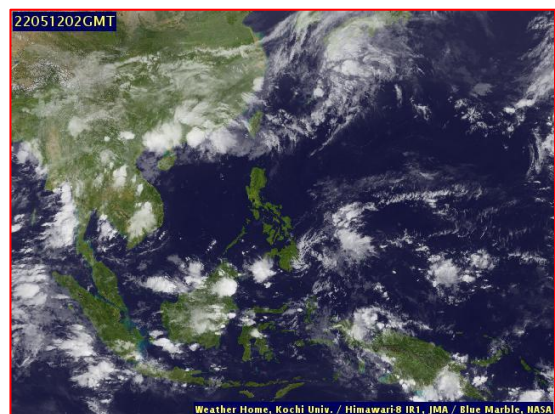
**สภาพอากาศภาคใต้ (ฝั่งตะวันออก)** มีฝนฟ้าคะนองร้อยละ 60 ของพื้นที่ กับมีฝนตกหนักบางแห่ง บริเวณจังหวัดสงขลา ปัตตานี ยะลา และนราธิวาส อุณหภูมิต่ำสุด 24-25 องศาเซลเซียส อุณหภูมิสูงสุด 31-35 องศาเซลเซียส ลมตะวันตกเฉียงใต้ ความเร็ว 15-30 กม./ชม. ทะเลมีคลื่นสูงประมาณ 1 เมตร บริเวณที่มีฝนฟ้าคะนองคลื่นสูงมากกว่า 1 เมตร

#### ผลคาดการณ์ปริมาณน้ำฝนล่วงหน้า 1-7 วัน ภาคใต้ (ฝั่งตะวันออก)

มีฝนฟ้าคะนองร้อยละ 40-60 ของพื้นที่ ตลอดช่วง กับมีฝนตกหนักบางแห่ง ในช่วงวันที่ 11 - 14 พ.ค. 65 ลมตะวันตกเฉียงใต้ ความเร็ว 15-30 กม./ชม. ทะเลมีคลื่นสูงประมาณ 1 เมตร บริเวณที่มีฝนฟ้าคะนองคลื่นสูง 1-2 เมตร ในช่วงวันที่ 15 - 17 พ.ค. 65 ลมตะวันตกเฉียงใต้ ความเร็ว 15-35 กม./ชม. ทะเลมีคลื่นสูงประมาณ 1 เมตร ห่างฝั่งคลื่นสูง 1-2 เมตร อุณหภูมิต่ำสุด 23-26 องศาเซลเซียส อุณหภูมิสูงสุด 27-35 องศาเซลเซียส



แผนที่อากาศ วันที่ 12 พ.ค. 2565 เวลา 01.00 น.



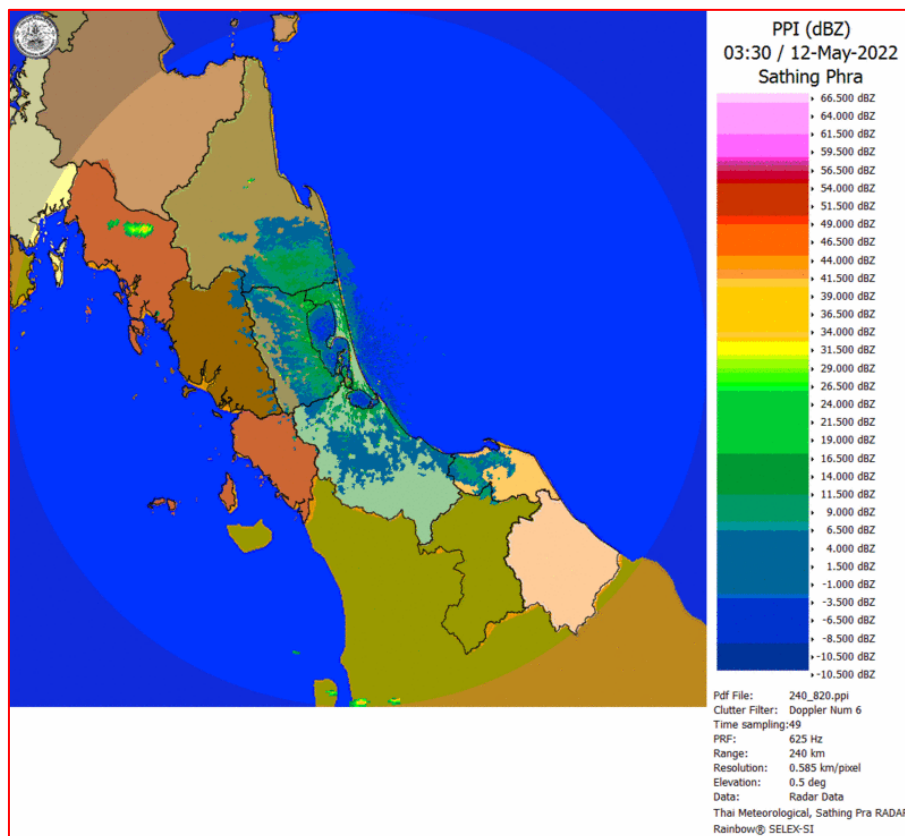
ภาพถ่ายจากดาวเทียม วันที่ 12 พ.ค. 2565

## สถานการณ์ฝน

จากข้อมูลสถานการณ์ฝนในพื้นที่ลุ่มน้ำทะเลสาบสงขลา ภาคใต้ (ฝั่งตะวันออก) ของวันที่ 11 พฤษภาคม 2565 จากกรมทรัพยากรน้ำ กรมอุตุนิยมวิทยา กรมชลประทาน และสถาบันสารสนเทศทรัพยากรน้ำ (องค์การมหาชน) พบว่า มีปริมาณฝนในพื้นที่ลุ่มน้ำทะเลสาบสงขลา

ข้อมูลสถานการณ์ฝนในพื้นที่ลุ่มน้ำทะเลสาบสงขลา ณ วันที่ 11 พฤษภาคม 2565 เวลา 07.00 น.

ลุ่มน้ำ	จังหวัด*	ปริมาณฝน 24 ชม.(มม.)
ทะเลสาบ	นครศรีธรรมราช	34.8
สงขลา	พัทลุง สกษ.	0.3
	สงขลา	1.6
หมายเหตุ “ - ” คือ ยังไม่ได้รับรายงาน, *จังหวัดมีพื้นที่ลุ่มน้ำมากกว่าร้อยละ 50 ขึ้นไป		

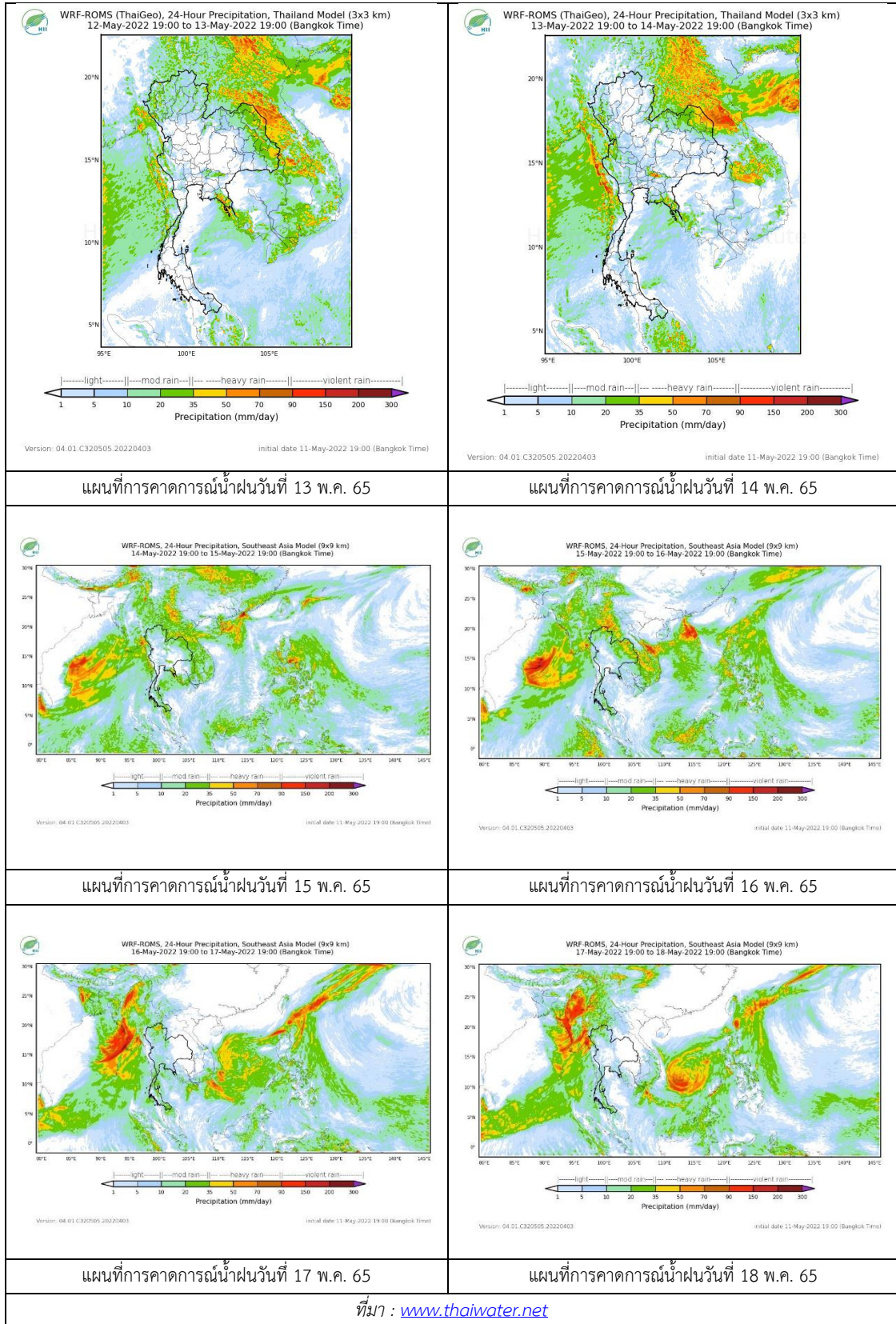


ภาพเรดาร์ตรวจอากาศ “สathingพระ”

ณ วันที่ 12 พฤษภาคม 2565 เวลา 10.30 น.

(ที่มา : กรมอุตุนิยมวิทยา <https://weather.tmd.go.th/phs.php>)

สถานการณ์น้ำฝน (แผนภาพคาดการณ์ฝนล่วงหน้าความละเอียดสูง WRF-ROMS Model)





## 2. ข้อมูลปริมาณน้ำในลำน้ำ

สถานการณ์น้ำท่า ( 8 – 12 พ.ค. 2565 ที่มา: กรมชลประทาน)

สถานี	ลุ่มน้ำ	อำเภอ	จังหวัด	ระดับน้ำ-ม.	อาทิตย	จันทร์	อังคาร	พุธ	พฤหัสบดี	แนวโน้ม (เพิ่ม/ลด)
				ปริมาณน้ำ- ลบ.ม./วิ. (ระดับเตือนภัย)	8 พ.ค.	9 พ.ค.	10 พ.ค.	11 พ.ค.	12 พ.ค.	
X.170	ทะเลสาบสงขลา	ศรีนครินทร์	พัทลุง	25.20	21.14	21.23	21.14	21.11	21.11	ทรงตัว
				290.00	19.60	23.35	19.60	18.40	18.40	
X.265	ทะเลสาบสงขลา	เมือง	พัทลุง	8.00	7.10	7.59	7.17	6.63	6.66	เพิ่มขึ้น
				-	-	-	-	-	-	
X.44	ทะเลสาบสงขลา	หาดใหญ่	สงขลา	7.40	1.93	2.04	2.39	3.09	3.31	เพิ่มขึ้น
				534.00	77.20	81.60	97.50	132.50	145.60	
X.90	ทะเลสาบสงขลา	คลองหอย โข่ง	สงขลา	9.53	2.96	3.18	3.62	4.71	4.71	ทรงตัว
				908.00	39.20	49.10	69.00	133.70	133.70	
X.173A	ทะเลสาบสงขลา	สะเดา	สงขลา	16.13	12.18	12.76	14.63	14.80	14.30	ลดลง
				259.00	38.20	49.70	111.60	123.50	94.00	
X.174	ทะเลสาบสงขลา	หาดใหญ่	สงขลา	8.88	4.61	4.63	4.61	4.73	4.68	ลดลง
				210.60	4.15	4.45	4.15	6.10	5.20	



สถานีคลองอู่ตะเภาตอนล่าง - ต.หาดใหญ่ อ.หาดใหญ่ จ.สงขลา  
(ลุ่มน้ำทะเลสาบสงขลา)

(หมายเหตุ ที่มา : <http://mekhala.dwr.go.th/cctv/> )

## 3. สรุป

สถานการณ์น้ำในลุ่มน้ำทะเลสาบสงขลาประจำวันที่ 12 พฤษภาคม 2565

สถานการณ์น้ำในลำน้ำโดยทั่วไปอยู่ในภาวะปกติ ระดับน้ำในลำน้ำส่วนใหญ่มีแนวโน้มทรงตัว เพิ่มขึ้น

และลดลง