

รายงานสถานการณ์น้ำลุ่มน้ำบางปะกง-ปราจีนบุรี

วันที่ 17 พฤษภาคม 2565

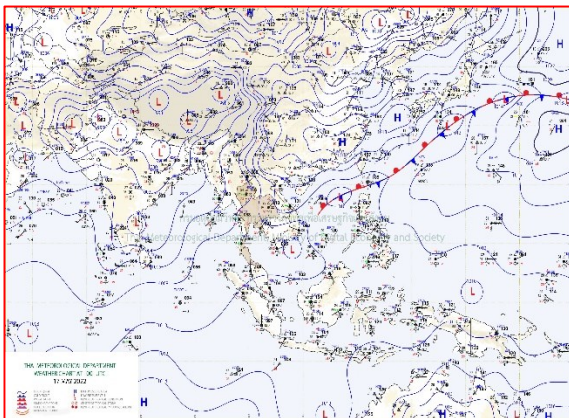
1) สภาพภูมิอากาศ (ที่มา : กรมอุตุนิยมวิทยา)

ลักษณะอากาศทั่วไป

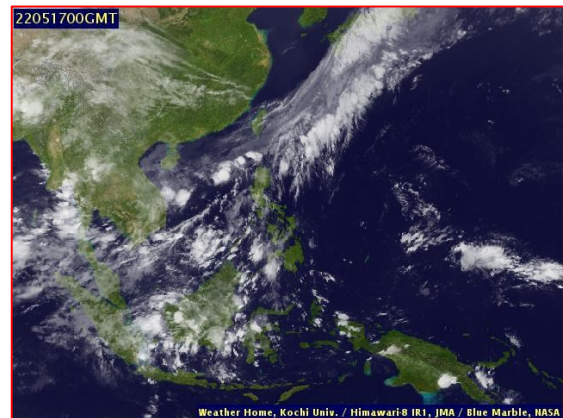
พยากรณ์อากาศ 24 ชั่วโมงข้างหน้า บริเวณความกดอากาศสูงหรือมวลอากาศเย็นจากประเทศจีนได้แผ่ลงมาปกคลุมภาคตะวันออกเฉียงเหนือของประเทศไทยแล้ว ประกอบกับมรสุมตะวันตกเฉียงใต้กำลังปานกลางพัดปกคลุมทะเลอันดามัน ประเทศไทย และอ่าวไทย ลักษณะเช่นนี้ทำให้ประเทศไทยตอนบนมีฝนฟ้าคะนองกับมีลมกระโชกแรง โดยมีฝนตกหนักบางแห่งในภาคเหนือ ภาคกลาง ภาคตะวันออก รวมทั้งกรุงเทพมหานครและปริมณฑล สำหรับคลื่นลมบริเวณทะเลอันดามันและอ่าวไทยมีคลื่นสูงประมาณ 1 เมตร

สภาพอากาศภาคตะวันออกเฉียงเหนือ

มีฝนฟ้าคะนองร้อยละ 60 ของพื้นที่ โดยมีฝนตกหนักกับลมกระโชกแรงบางแห่ง บริเวณจังหวัดนครนายก ปราจีนบุรี สระแก้ว ฉะเชิงเทรา ชลบุรี ระยอง จันทบุรี และตราด อุณหภูมิต่ำสุด 24-26 องศาเซลเซียส อุณหภูมิสูงสุด 30-34 องศาเซลเซียส ลมตะวันออกเฉียงใต้ ความเร็ว 15-30 กม./ชม. ทะเลมีคลื่นสูงประมาณ 1 เมตร บริเวณที่มีฝนฟ้าคะนองคลื่นสูงมากกว่า 1 เมตร



แผนที่อากาศวันที่ 17 พ.ค. 65 เวลา 07.00 น.



ภาพถ่ายจากดาวเทียมวันที่ 17 พ.ค. เวลา 07.00 น.

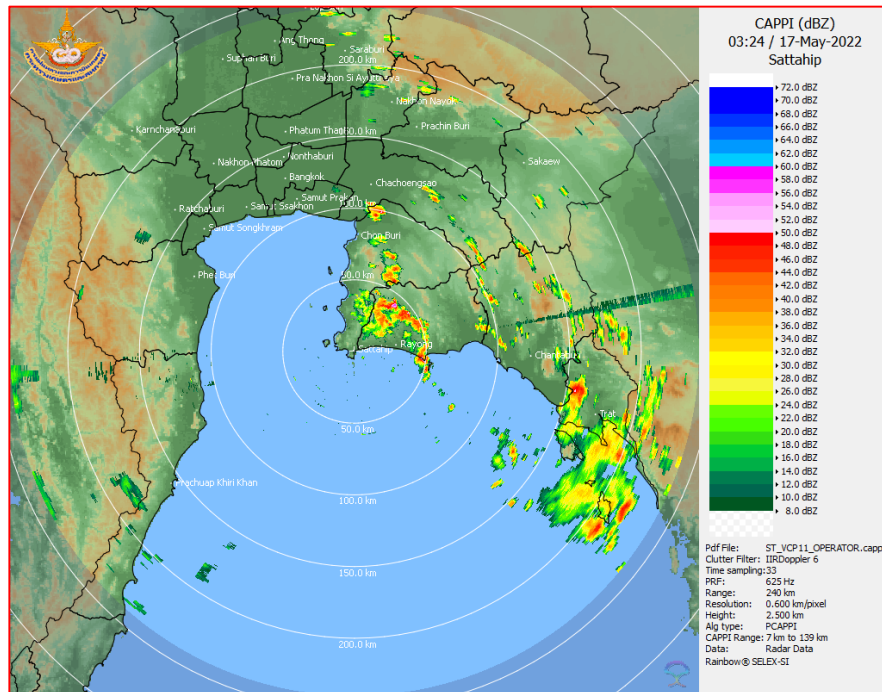
2) สถานการณ์ฝน

จากข้อมูลสถานการณ์ฝนในพื้นที่ลุ่มน้ำบางปะกง-ปราจีนบุรี ของวันที่ 17 พฤษภาคม 2565 จากกรมอุตุนิยมวิทยา สถาบันสารสนเทศทรัพยากรน้ำ (องค์การมหาชน) กรมชลประทาน และกรมทรัพยากรน้ำพบว่า มีฝนตกเล็กน้อยถึงปานกลาง และมีฝนตกหนักในบางพื้นที่ บริเวณจังหวัดนครนายก ฉะเชิงเทรา ปราจีนบุรี และสระแก้ว โดยมีปริมาณฝน 6.9 – 65.8 มม.

ข้อมูลสถานการณ์ฝนในพื้นที่ลุ่มน้ำบางปะกง-ปราจีนบุรี ณ วันที่ 17 พฤษภาคม 2565
(ข้อมูลจากกรมอุตุนิยมวิทยา เวลา 07.00 น.)

ลำดับ	พื้นที่	ปริมาณฝน (มม.)
1	อ.เมือง จ.นครนายก	44.6
2	อ.ปากพลี จ.นครนายก	65.8
3	อ.บางน้ำเปรี้ยว จ.ฉะเชิงเทรา	7.4
4	อ.พนมสารคาม จ.ฉะเชิงเทรา	6.9
5	อ.ท่าตะเกียบ จ.ฉะเชิงเทรา	25.2
6	อ.เมือง จ.ปราจีนบุรี	51.0
7	อ.ประจันตคาม จ.ปราจีนบุรี	54.4
8	อ.ศรีมหาโพธิ์ จ.ปราจีนบุรี	50.0
9	อ.กบินทร์บุรี จ.ปราจีนบุรี	37.5
10	อ.วัฒนานคร จ.สระแก้ว	27.3
11	อ.เมือง จ.สระแก้ว	56.3
12	อ.เขาฉกรรจ์ จ.สระแก้ว	23.6

หมายเหตุ“ฝน” คือ ฝนวัดปริมาณไม่ได้ (ต่ำกว่า 0.1 มิลลิเมตร), “*” คือ ไม่ได้รับข้อมูล



ภาพเรดาร์ที่ตรวจอากาศ “สถานีสี่ตี่บ”
ณ วันที่ 17 พฤษภาคม 2565 เวลา 10.24 น.
(ที่มา : กรมอุตุนิยมวิทยา)

สถานการณ์น้ำฝน

<p>WRF-ROMS (ThaiGeo), 24-Hour Precipitation, Thailand Model (3x3 km) 16-May-2022 19:00 to 17-May-2022 19:00 (Bangkok Time)</p> <p>Version: 04.01.C320505.20220403 Initial date 16-May-2022 19:00 (Bangkok Time)</p>	<p>WRF-ROMS (ThaiGeo), 24-Hour Precipitation, Thailand Model (3x3 km) 17-May-2022 19:00 to 18-May-2022 19:00 (Bangkok Time)</p> <p>Version: 04.01.C320505.20220403 Initial date 16-May-2022 19:00 (Bangkok Time)</p>
<p>แผนที่การคาดการณ์น้ำฝนวันที่ 17 พ.ค. 65</p>	<p>แผนที่การคาดการณ์น้ำฝนวันที่ 18 พ.ค. 65</p>
<p>WRF-ROMS (ThaiGeo), 24-Hour Precipitation, Thailand Model (3x3 km) 18-May-2022 19:00 to 19-May-2022 19:00 (Bangkok Time)</p> <p>Version: 04.01.C320505.20220403 Initial date 16-May-2022 19:00 (Bangkok Time)</p>	<p>WRF-ROMS, 24-Hour Precipitation, Southeast Asia Model (9x9 km) 19-May-2022 19:00 to 20-May-2022 19:00 (Bangkok Time)</p> <p>Version: 04.01.C320505.20220403 Initial date 16-May-2022 19:00 (Bangkok Time)</p>
<p>แผนที่การคาดการณ์น้ำฝนวันที่ 19 พ.ค. 65</p>	<p>แผนที่การคาดการณ์น้ำฝนวันที่ 20 พ.ค. 65</p>
<p>WRF-ROMS, 24-Hour Precipitation, Southeast Asia Model (9x9 km) 20-May-2022 19:00 to 21-May-2022 19:00 (Bangkok Time)</p> <p>Version: 04.01.C320505.20220403 Initial date 16-May-2022 19:00 (Bangkok Time)</p>	<p>WRF-ROMS, 24-Hour Precipitation, Southeast Asia Model (9x9 km) 21-May-2022 19:00 to 22-May-2022 19:00 (Bangkok Time)</p> <p>Version: 04.01.C320505.20220403 Initial date 16-May-2022 19:00 (Bangkok Time)</p>
<p>แผนที่การคาดการณ์น้ำฝนวันที่ 21 พ.ค. 65</p>	<p>แผนที่การคาดการณ์น้ำฝนวันที่ 22 พ.ค. 65</p>
<p>ที่มา : www.thaiwater.net</p>	
<p>ผลการคาดการณ์ปริมาณฝนล่วงหน้า</p>	

3) ข้อมูลปริมาณน้ำในลำน้ำ

สถานการณ์น้ำท่า (13 – 17 พ.ค. 65 ที่มา : กรมชลประทาน เวลา 06.00 น.)

สถานี	อำเภอ	จังหวัด	ลุ่มน้ำ	ระดับ	ศุกร์	เสาร์	อาทิตย์	จันทร์	อังคาร	แนว โน้ม (เพิ่ม/ ลด)
				ตลิ่ง(ม.)	13 พ.ค.	14 พ.ค.	15 พ.ค.	16 พ.ค.	17 พ.ค.	
Kgt.19A	เกาะ จันทร์	ชลบุรี	บางปะกง	4.8	1.83	1.89	1.88	2.17	2.00	ลดลง
				83.95	4.00	4.90	4.75	9.10	6.55	
Kgt.30	เทศบาล เมือง	ฉะเชิงเทรา	บางปะกง	1.70	*	*	*	*	*	*
				น้ำหนูน	*	*	*	*	*	
Ny.1B	เมือง	นครนายก	บางปะกง	8.81	4.34	4.55	4.35	4.39	4.45	เพิ่มขึ้น
				246.90	9.80	14.50	10.00	10.80	12.00	
Ny.3	บ้านนา	นครนายก	บางปะกง	6.26	4.04	4.03	4.02	4.02	4.01	ลดลง
				80.10	*	*	*	*	*	
Ny.4	เมือง	ปราจีนบุรี	บางปะกง	3.34	0.68	0.45	0.45	0.90	*	เพิ่มขึ้น
				185.00	5.60	1.50	1.50	10.00	*	
Ny.7	เมือง	นครนายก	บางปะกง	6.56	4.42	4.67	4.43	4.54	4.53	เพิ่มขึ้น
				*	*	*	*	*	*	
Kgt.1	เมือง	ปราจีนบุรี	ปราจีนบุรี	4.13	-0.05	-0.03	-0.02	0.13	0.28	เพิ่มขึ้น
				774.00	*	*	*	*	*	
Kgt.3	กบินทร์ บุรี	ปราจีนบุรี	ปราจีนบุรี	8.79	1.15	1.17	1.22	1.19	1.14	ลดลง
				519.00	31.50	32.10	33.60	32.70	31.20	
Kgt.6	ศรีมหา โพธิ	ปราจีนบุรี	ปราจีนบุรี	7.10	0.28	0.40	0.62	0.65	0.88	เพิ่มขึ้น
				-	*	*	*	*	*	
Kgt.9	เขา ฉกรรจ์	สระแก้ว	ปราจีนบุรี	10.00	4.00	3.92	3.89	3.80	4.05	เพิ่มขึ้น
				483.30	18.20	13.60	12.40	8.80	21.20	
Kgt.10	เมือง	สระแก้ว	ปราจีนบุรี	11.00	5.82	5.79	5.75	5.72	5.72	ทรงตัว
				300.00	16.20	14.60	13.00	11.80	11.80	
Kgt.13A	กบินทร์ บุรี	ปราจีนบุรี	ปราจีนบุรี	16.17	7.75	7.80	7.70	7.65	7.53	ลดลง
				448.90	23.50	25.00	22.00	21.00	18.60	
Kgt.14	นาดี	ปราจีนบุรี	ปราจีนบุรี	7.06	1.03	1.02	0.98	0.96	1.04	เพิ่มขึ้น
				370.50	*	*	*	*	*	

หมายเหตุ* ไม่ได้รับข้อมูล

4) สรุป

- สถานการณ์น้ำในลุ่มน้ำบางปะกง อยู่ในภาวะปกติ และระดับน้ำในลำน้ำส่วนใหญ่มีแนวโน้มเพิ่มขึ้น
- สถานการณ์น้ำในลุ่มน้ำปราจีนบุรี อยู่ในภาวะปกติ และระดับน้ำในลำน้ำส่วนใหญ่มีแนวโน้มเพิ่มขึ้น