

รายงานสถานการณ์น้ำลุ่มน้ำบางปะกง-ปราจีนบุรี

วันที่ 19 พฤษภาคม 2565

1) สภาพภูมิอากาศ (ที่มา : กรมอุตุนิยมวิทยา)

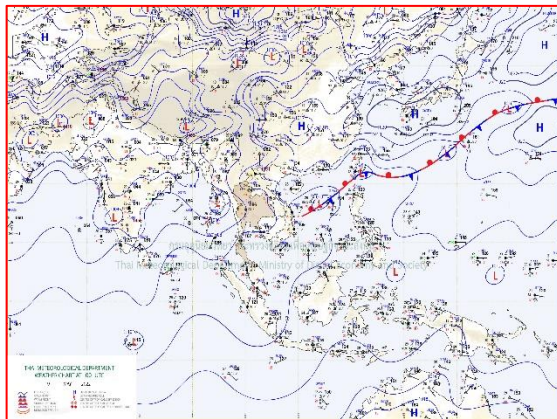
ลักษณะอากาศทั่วไป

พยากรณ์อากาศ 24 ชั่วโมงข้างหน้า มรสุมตะวันตกเฉียงใต้กำลังปานกลางที่พัดปกคลุมทะเลอันดามัน ประเทศไทย และอ่าวไทย เริ่มมีกำลังแรงขึ้น ลักษณะเช่นนี้ทำให้ประเทศไทยตอนบนมีฝนฟ้าคะนองกับมีฝนตกหนักบางแห่งในภาคเหนือ ภาคตะวันออกเฉียงเหนือ ภาคกลาง ภาคตะวันออก และภาคใต้ สำหรับคลื่นลมบริเวณทะเลอันดามันเริ่มมีกำลังแรงขึ้น โดยทะเลอันดามันมีคลื่นสูง 1-2 เมตร

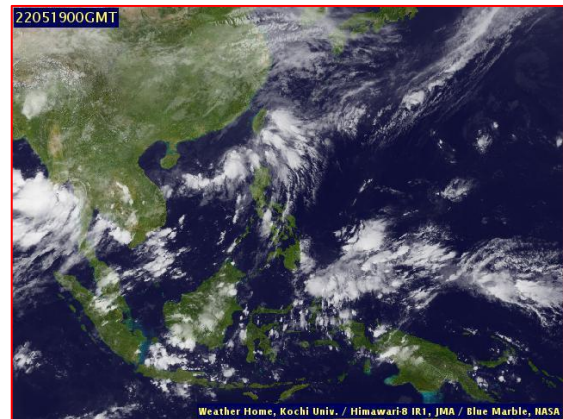
อนึ่ง ในช่วงวันที่ 20 -23 พฤษภาคม 2565 มรสุมตะวันตกเฉียงใต้กำลังแรงพัดปกคลุมทะเลอันดามัน ประเทศไทย และอ่าวไทย ประกอบกับจะมีหย่อมความกดอากาศต่ำกำลังแรงบริเวณอ่าวมะตะบันเคลื่อนผ่านประเทศเมียนมา เข้าสู่ภาคเหนือและภาคตะวันออกเฉียงเหนือตอนบน ลักษณะเช่นนี้ทำให้ประเทศไทยตอนบนและภาคใต้จะมีฝนฟ้าคะนองกับมีลมแรง และมีฝนตกหนักถึงหนักมากบางพื้นที่

สภาพอากาศภาคตะวันออก

มีฝนฟ้าคะนองร้อยละ 60 ของพื้นที่ กับมีฝนตกหนักบางแห่ง บริเวณจังหวัดชลบุรี ระยอง จันทบุรี และตราด อุณหภูมิต่ำสุด 24-26 องศาเซลเซียส อุณหภูมิสูงสุด 31-34 องศาเซลเซียส ลมตะวันตกเฉียงใต้ ความเร็ว 15-30 กม./ชม. ทะเลมีคลื่นสูงประมาณ 1 เมตร บริเวณที่มีฝนฟ้าคะนองคลื่นสูงมากกว่า 1 เมตร



แผนที่อากาศวันที่ 19 พ.ค. 65 เวลา 07.00 น.



ภาพถ่ายจากดาวเทียมวันที่ 19 พ.ค. เวลา 07.00 น.

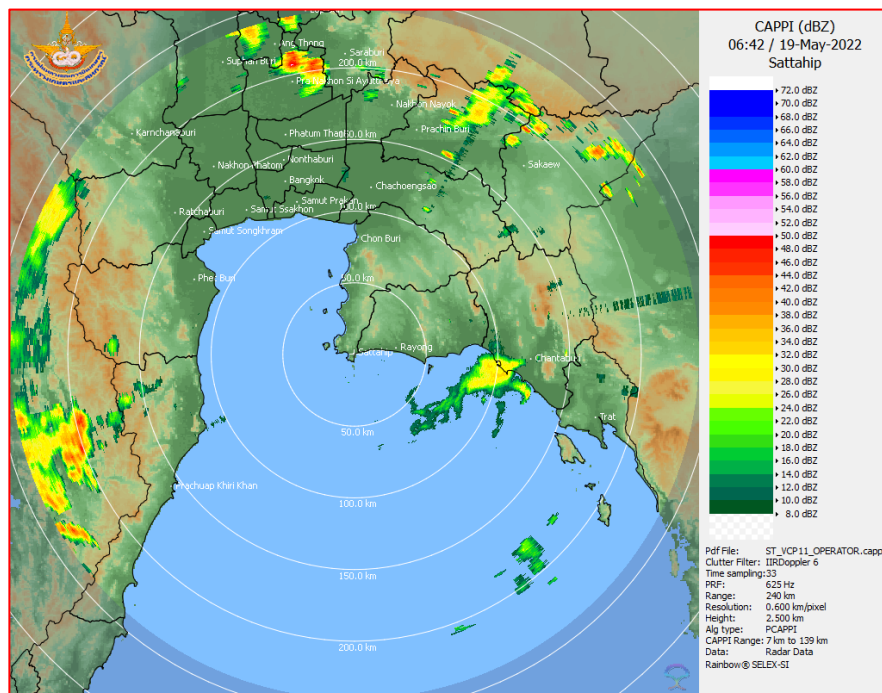
2) สถานการณ์ฝน

จากข้อมูลสถานการณ์ฝนในพื้นที่ลุ่มน้ำบางปะกง-ปราจีนบุรี ของวันที่ 19 พฤษภาคม 2565 จากกรมอุตุนิยมวิทยา สถาบันสารสนเทศทรัพยากรน้ำ (องค์การมหาชน) กรมชลประทาน และกรมทรัพยากรน้ำ พบว่า มีฝนตกปานกลางถึงฝนตกหนัก และมีฝนตกหนักมากในบางพื้นที่ บริเวณจังหวัดนครนายก ฉะเชิงเทรา ปราจีนบุรี สระแก้ว และชลบุรี โดยมีปริมาณฝน 6.4 – 93.2 มม.

ข้อมูลสถานการณ์ฝนในพื้นที่ลุ่มน้ำบางปะกง-ปราจีนบุรี ณ วันที่ 19 พฤษภาคม 2565
(ข้อมูลจากกรมอุตุนิยมวิทยา เวลา 07.00 น.)

ลำดับ	พื้นที่	ปริมาณฝน (มม.)
1	อ.เมือง จ.นครนายก	64.8
2	อ.บ้านนา จ.นครนายก	13.5
3	อ.ปากพลี จ.นครนายก	25.1
4	อ.บางคล้า จ.ฉะเชิงเทรา	52.2
5	อ.พนมสารคาม จ.ฉะเชิงเทรา	50.5
6	อ.ราชสำนั จ.ฉะเชิงเทรา	55.3
7	อ.เมือง จ.ปราจีนบุรี	24.0
8	อ.บ้านสร้าง จ.ปราจีนบุรี	39.5
9	อ.กบินทร์บุรี จ.ปราจีนบุรี	13.3
10	อ.เมือง จ.สระแก้ว	15.6
11	อ.วัฒนานคร จ.สระแก้ว	93.2
12	อ.เมือง จ.ชลบุรี	6.4

หมายเหตุ“ฝน” คือ ฝนวัดปริมาณไม่ได้ (ต่ำกว่า 0.1 มิลลิเมตร), “*” คือ ไม่ได้รับข้อมูล



ภาพเรดาร์ที่ตรวจอากาศ “สถานีสีตหีบ”
ณ วันที่ 19 พฤษภาคม 2565 เวลา 13.42 น.
(ที่มา : กรมอุตุนิยมวิทยา)

สถานการณ์น้ำฝน

<p>Version: 04.01.C320505.20220403 Initial date 18-May-2022 19:00 (Bangkok Time)</p>	<p>Version: 04.01.C320505.20220403 Initial date 18-May-2022 19:00 (Bangkok Time)</p>
<p>แผนที่การคาดการณ์น้ำฝนวันที่ 19 พ.ค. 65</p>	<p>แผนที่การคาดการณ์น้ำฝนวันที่ 20 พ.ค. 65</p>
<p>Version: 04.01.C320505.20220403 Initial date 18-May-2022 19:00 (Bangkok Time)</p>	<p>Version: 04.01.C320505.20220403 Initial date 18-May-2022 19:00 (Bangkok Time)</p>
<p>แผนที่การคาดการณ์น้ำฝนวันที่ 21 พ.ค. 65</p>	<p>แผนที่การคาดการณ์น้ำฝนวันที่ 22 พ.ค. 65</p>
<p>Version: 04.01.C320505.20220403 Initial date 18-May-2022 19:00 (Bangkok Time)</p>	<p>Version: 04.01.C320505.20220403 Initial date 18-May-2022 19:00 (Bangkok Time)</p>
<p>แผนที่การคาดการณ์น้ำฝนวันที่ 23 พ.ค. 65</p>	<p>แผนที่การคาดการณ์น้ำฝนวันที่ 24 พ.ค. 65</p>
<p>ที่มา : www.thaiwater.net</p> <p>ผลการคาดการณ์ปริมาณฝนล่วงหน้า</p>	

3) ข้อมูลปริมาณน้ำในลำน้ำ

สถานการณ์น้ำท่า (15 – 19 พ.ค. 65 ที่มา : กรมชลประทาน เวลา 06.00 น.)

สถานี	อำเภอ	จังหวัด	ลุ่มน้ำ	ระดับ	อาทิตย์	จันทร์	อังคาร	พุธ	พฤหัสบดี	แนว โน้ม (เพิ่ม/ ลด)
				ตลิ่ง(ม.)	15	16	17	18	19	
				ความจุ ลำน้ำ (ลบ.ม./ วิ.)	พ.ค.	พ.ค.	พ.ค.	พ.ค.	พ.ค.	
Kgt.19A	เกาะ จันทร์	ชลบุรี	บางปะกง	4.8	1.88	2.17	2.00	1.95	2.13	เพิ่มขึ้น
				83.95	4.75	9.10	6.55	5.80	8.50	
Kgt.30	เทศบาล เมือง	ฉะเชิงเทรา	บางปะกง	1.70	*	*	*	*	*	*
				น้ำหนุ	*	*	*	*	*	
Ny.1B	เมือง	นครนายก	บางปะกง	8.81	4.35	4.39	4.45	4.45	4.61	เพิ่มขึ้น
				246.90	10.00	10.80	12.00	12.00	16.30	
Ny.3	บ้านนา	นครนายก	บางปะกง	6.26	4.02	4.02	4.01	4.01	4.03	เพิ่มขึ้น
				80.10	*	*	*	*	*	
Ny.4	เมือง	ปราจีนบุรี	บางปะกง	3.34	0.45	0.90	0.56	0.48	0.70	เพิ่มขึ้น
				185.00	1.50	10.00	3.20	1.80	6.00	
Ny.7	เมือง	นครนายก	บางปะกง	6.56	4.43	4.54	4.53	4.54	4.62	เพิ่มขึ้น
				*	*	*	*	*	*	
Kgt.1	เมือง	ปราจีนบุรี	ปราจีนบุรี	4.13	-0.02	0.13	0.28	0.45	0.72	เพิ่มขึ้น
				774.00	*	*	*	*	*	
Kgt.3	กบินทร์ บุรี	ปราจีนบุรี	ปราจีนบุรี	8.79	1.22	1.19	1.14	1.20	1.60	เพิ่มขึ้น
				519.00	33.60	32.70	31.20	33.00	45.00	
Kgt.6	ศรีมหา โพธิ	ปราจีนบุรี	ปราจีนบุรี	7.10	0.62	0.65	0.88	1.04	1.31	เพิ่มขึ้น
				-	*	*	*	*	*	
Kgt.9	เขา ฉกรรจ์	สระแก้ว	ปราจีนบุรี	10.00	3.89	3.80	4.05	4.18	3.89	ลดลง
				483.30	12.40	8.80	21.20	30.50	12.40	
Kgt.10	เมือง	สระแก้ว	ปราจีนบุรี	11.00	5.75	5.72	5.72	6.00	5.78	ลดลง
				300.00	13.00	11.80	11.80	28.00	14.20	
Kgt.13A	กบินทร์ บุรี	ปราจีนบุรี	ปราจีนบุรี	16.17	7.70	7.65	7.53	7.80	8.53	เพิ่มขึ้น
				448.90	22.00	21.00	18.60	25.00	46.90	
Kgt.14	นาดี	ปราจีนบุรี	ปราจีนบุรี	7.06	0.98	0.96	1.04	1.48	1.57	เพิ่มขึ้น
				370.50	*	*	*	*	*	

หมายเหตุ* ไม่ได้รับข้อมูล

4) สรุป

- สถานการณ์น้ำในลุ่มน้ำบางปะกง อยู่ในภาวะปกติ และระดับน้ำในลำน้ำส่วนใหญ่มีแนวโน้มเพิ่มขึ้น
- สถานการณ์น้ำในลุ่มน้ำปราจีนบุรี อยู่ในภาวะปกติ และระดับน้ำในลำน้ำส่วนใหญ่มีแนวโน้มเพิ่มขึ้น