

รายงานสถานการณ์ลุ่มน้ำสาละวิน วันที่ 23 พฤษภาคม 2565

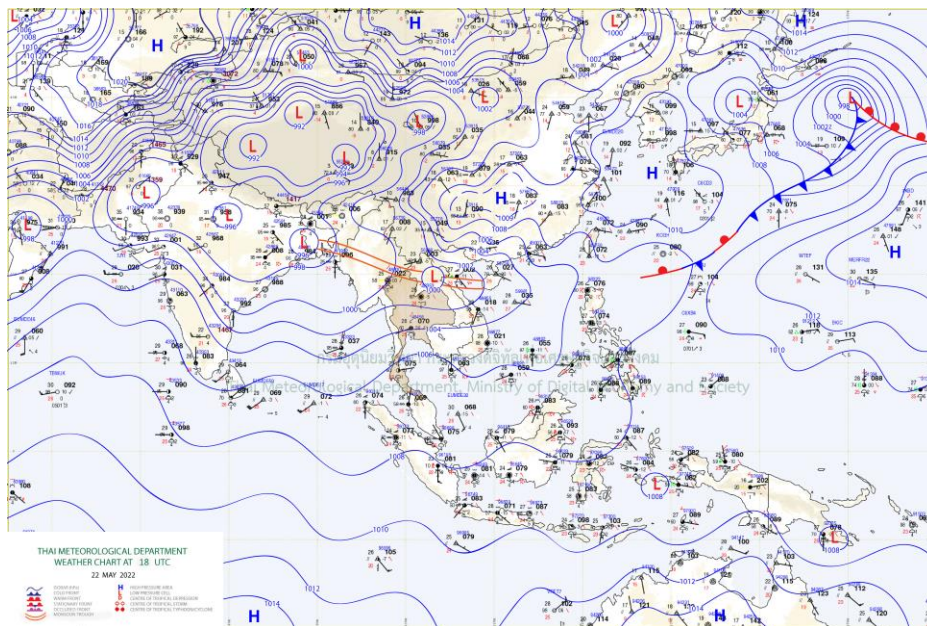
1) สภาพภูมิอากาศ (ที่มา : กรมอุตุนิยมวิทยา)

สภาพอากาศวันนี้

พยากรณ์อากาศ 24 ชั่วโมงข้างหน้า ประเทศไทยยังคงมีฝนฟ้าคะนองกับมีฝนตกหนักถึงหนักมากบางแห่งในภาคเหนือ ภาคตะวันออกเฉียงเหนือ ภาคกลาง ภาคตะวันออก และภาคใต้ตอนบน จึงขอให้ประชาชนระวังอันตรายจากฝนตกหนักถึงหนักมาก และฝนที่ตกสะสม ซึ่งอาจทำให้เกิดน้ำท่วมฉับพลันและน้ำป่าไหลหลาก รวมทั้งเพิ่มความระมัดระวังในการสัญจรผ่านบริเวณที่มีฝนฟ้าคะนอง เกษตรกรควรเตรียมการป้องกันและระวังความเสียหายที่จะเกิดต่อผลผลิตทางการเกษตรไว้ด้วย ทั้งนี้เนื่องจากร่องมรสุมพาดผ่านตอนบนของภาคเหนือและภาคตะวันออกเฉียงเหนือตอนบน ประกอบกับมีหย่อมความกดอากาศต่ำปกคลุมบริเวณประเทศลาวตอนบนในขณะที่มรสุมตะวันตกเฉียงใต้กำลังแรงพัดปกคลุมทะเลอันดามัน ประเทศไทย และอ่าวไทย สำหรับคลื่นลมบริเวณทะเลอันดามันและอ่าวไทยตอนบนมีกำลังแรง โดยทะเลอันดามันตอนบนมีคลื่นสูง 2-3 เมตร บริเวณที่มีฝนฟ้าคะนองคลื่นสูงมากกว่า 3 เมตร ส่วนอ่าวไทยตอนบนทะเลมีคลื่นสูงประมาณ 2 เมตร บริเวณที่มีฝนฟ้าคะนองคลื่นสูงมากกว่า 2 เมตร ขอให้ชาวเรือเดินเรือด้วยความระมัดระวัง และหลีกเลี่ยงการเดินเรือบริเวณที่มีฝนฟ้าคะนอง เรือเล็กบริเวณทะเลอันดามันตอนบนควรงดออกจากฝั่งจนถึงวันที่ 24 พ.ค. 65

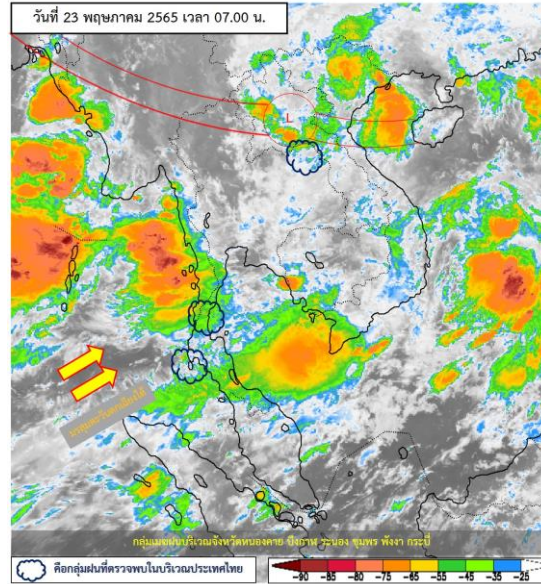
สภาพอากาศภาคเหนือ (เวลา 6:00 น.วันนี้ - 6:00 น.วันพรุ่งนี้)

มีฝนฟ้าคะนองร้อยละ 60 ของพื้นที่ กับมีฝนตกหนักบางแห่ง บริเวณจังหวัดน่าน และตาก อุณหภูมิต่ำสุด 22-24 องศาเซลเซียส อุณหภูมิสูงสุด 31-35 องศาเซลเซียส ลมแปรปรวน ความเร็ว 10-20 กม./ชม.

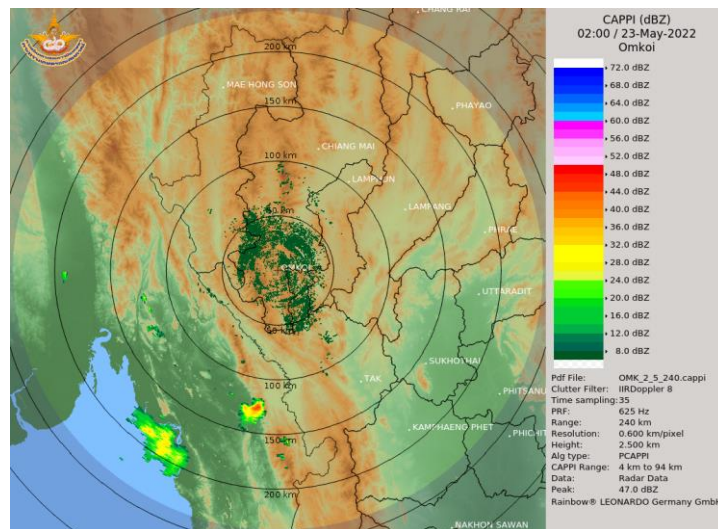


แผนที่อากาศ

รายงานสถานการณ์ลุ่มน้ำสาละวิน วันที่ 23 พฤษภาคม 2565



ภาพถ่ายดาวเทียม



เรดาร์ตรวจอากาศ

ภาพดาวเทียม : พบกลุ่มเมฆฝนบริเวณจังหวัดบึงกาฬ รัตนง ชุมพร พังงา กระบี่

ภาพเรดาร์ : เวลา 7.00 น. พบกลุ่มฝนในบริเวณจังหวัดเชียงใหม่ แม่ฮ่องสอน ตาก ลำพูน



ระบบติดตามสถานการณ์น้ำทางไกลอัตโนมัติ

ศูนย์ป้องกันวิกฤติน้ำ กรมทรัพยากรน้ำ กระทรวงทรัพยากรธรรมชาติและสิ่งแวดล้อม

180/3 ถนนพระรามที่ 6 ซอย 34 แขวงสามเสนใน เขตพญาไท กรุงเทพมหานคร 10400 โทรศัพท์ 0 2271 6000

<http://tele-salawin.dwr.go.th>



รายงานสถานการณ์ลุ่มน้ำสาละวิน วันที่ 23 พฤษภาคม 2565

2) สรุปสถานการณ์ฝน

สรุปสถานการณ์ฝนในพื้นที่ลุ่มน้ำสาละวิน จากข้อมูลตรวจวัดปริมาณน้ำฝนของสถานีโทรมาตรของระบบติดตามสถานการณ์น้ำทางไกลอัตโนมัติ กรมทรัพยากรน้ำ สุ่ม 24 ชั่วโมง ระหว่างวันที่ 22 พฤษภาคม 2565 เวลา 07:00 น. ถึง วันที่ 23 พฤษภาคม 2565 เวลา 07:00 น. และข้อมูลคาดการณ์ปริมาณน้ำฝนสะสม ดังแสดงในตารางนี้

สถานีโทรมาตร	ที่ตั้ง	ปริมาณฝนตรวจวัดสะสม (มม.)			ปริมาณฝนคาดการณ์ล่วงหน้า (มม.)		
		ฝนเมื่อวาน	ฝน 2 วัน	ฝน 3 วัน	วันนี้	1 วัน	2 วัน
TC011603 สะพานข้ามห้วยแม่สอด	ต.แม่สอด อ.แม่สอด จ.ตาก	165.00	261.00	298.50	3.00	0.00	0.00
TC011604 โรงเรียนอนุบาลเทศบาลตำบลพบพระ	ต.พบพระ อ.พบพระ จ.ตาก	105.50	155.50	158.50	0.50	0.00	0.00
TC010402 โรงเรียนบ้านนาปู่ป้อม	ต.ปางมะผ้า อ.ปางมะผ้า จ.แม่ฮ่องสอน	32.00	41.00	41.00	0.00	0.00	0.00
TC010508 สะพานบ้านผาสำราญ	ต.เมืองแปง อ.ปาย จ.แม่ฮ่องสอน	28.00	101.50	102.00	7.00	0.00	0.00
TC010509 สะพานข้ามคลองแม่ลาด	ต.ปางมะผ้า อ.ปางมะผ้า จ.แม่ฮ่องสอน	46.50	63.50	63.50	0.50	0.00	0.00
TC010510 สะพานบ้านปางหมู	ต.ปางหมู อ.เมือง จ.แม่ฮ่องสอน	26.50	47.00	47.00	1.00	0.00	0.00
TC010606 โรงเรียนบ้านป่าลาน	ต.ห้วยโป่ง อ.เมือง จ.แม่ฮ่องสอน	36.00	73.50	81.50	0.00	0.00	0.00
TC010807 สะพานข้ามน้ำยม	ต.แม่อ้อ อ.ขุนยวม จ.แม่ฮ่องสอน	2.00	17.50	19.00	0.00	0.00	0.00
TC011202 สะพานบ้านกองก่อย	ต.กองก่อย อ.สบเมย จ.แม่ฮ่องสอน	0.00	8.50	11.50	40.50	0.00	0.00
TC011401 โรงเรียนบ้านแม่สามแลบ	ต.แม่สามแลบ อ.สบเมย จ.แม่ฮ่องสอน	0.00	0.00	0.00	0.00	0.00	0.00
TC011808 โรงเรียนชุมชนบ้านท่าสองยาง	ต.ท่าสองยาง อ.ท่าสองยาง จ.ตาก	18.50	216.00	234.00	0.00	0.00	0.00
TC011809 โรงเรียนท่าสองยางวิทยาคม	ต.แม่ต๋าน อ.ท่าสองยาง จ.ตาก	19.50	90.00	116.00	4.50	0.00	0.00
TC011810 โรงเรียนบ้านขุนห้วยนกแล	ต.พระธาตุ อ.แม่ระมาด จ.ตาก	30.00	80.50	86.50	0.00	0.00	0.00
TC011703 สะพานข้ามน้ำแม่ละเมา	ต.พะวอ อ.แม่สอด จ.ตาก	80.00	130.00	155.00	0.00	0.00	0.00
STN0366 บ้านห้วยน้ำนัก	ต.พบพระ อ.พบพระ จ.ตาก	4.00	101.50	167.00	0.00	0.00	0.00
STN0662 บ้านขุนห้วยแม่ต๋าน	ต.แม่ต๋าน อ.ท่าสองยาง จ.ตาก	2.00	11.50	94.50	0.00	0.00	0.00



ระบบติดตามสถานการณ์น้ำทางไกลอัตโนมัติ

ศูนย์ป้องกันวิกฤติน้ำ กรมทรัพยากรน้ำ กระทรวงทรัพยากรธรรมชาติและสิ่งแวดล้อม

180/3 ถนนพระรามที่ 6 ซอย 34 แขวงสามเสนใน เขตพญาไท กรุงเทพมหานคร 10400 โทรศัพท์ 0 2271 6000

<http://tele-salawin.dwr.go.th>



รายงานสถานการณ์ลุ่มน้ำสาละวิน วันที่ 23 พฤษภาคม 2565

สถานีโทรมาตร	ที่ตั้ง	ปริมาณฝนตรวจวัดสะสม (มม.)			ปริมาณฝนคาดการณ์ล่วงหน้า (มม.)		
		ฝนเมื่อวาน	ฝน 2 วัน	ฝน 3 วัน	วันนี้	1 วัน	2 วัน
STN0663 บ้านขุนห้วยแม่สอด	ต.พระธาตุผาแดง อ.แม่สอด จ.ตาก	1.00	87.00	159.00	0.00	0.00	0.00
STN0668 บ้านขุนห้วยนกกก	ต.แม่หละ อ.ท่าสองยาง จ.ตาก	3.00	11.00	111.50	0.00	0.00	0.00
STN0928 บ้านมาบป่าแฝก	ต.ตลุกกลางทุ่ง อ.เมืองตาก จ.ตาก	5.00	26.00	36.50	0.00	0.00	0.00
STN1276 บ้านห้วยแห้ง	ต.ชนะเจ็้อ อ.แม่ระมาด จ.ตาก	4.00	30.00	93.00	0.00	0.00	0.00
STN1282 บ้านปากห้วยแม่ปะ	ต.แม่ปะ อ.แม่สอด จ.ตาก	42.00	136.00	172.00	0.00	0.00	0.00
STN1284 บ้านผาลาด	ต.แม่กู่ อ.แม่สอด จ.ตาก	15.50	46.00	56.00	0.00	0.00	0.00
STN1391 บ้านหนองมะค่า	ต.โป่งแดง อ.เมืองตาก จ.ตาก	1.00	30.00	48.50	0.00	0.00	0.00
STN0258 บ้านเมืองน้อย	ต.เวียงเหนือ อ.ปาย จ.แม่ฮ่องสอน	42.50	105.00	133.50	0.00	0.00	0.00
STN0531 บ้านกอกหลวง	ต.แม่เงา อ.แม่ลาน้อย จ.แม่ฮ่องสอน	1.00	78.00	247.00	0.00	0.00	0.00
STN0635 บ้านขานเมือง	ต.ปางหมู อ.เมืองแม่ฮ่องสอน จ.แม่ฮ่องสอน	0.50	9.00	44.50	0.00	0.00	0.00
STN1433 บ้านแม่ฮี้	ต.แม่ฮี้ อ.ปาย จ.แม่ฮ่องสอน	1.50	36.00	59.00	0.00	0.00	0.00
STN1467 บ้านทุ่งรวงทอง	ต.แม่ลาน้อย อ.แม่ลาน้อย จ.แม่ฮ่องสอน	84.50	175.50	213.50	0.00	0.00	0.00

หมายเหตุ : สถานี Early Warning พบสถานีที่มีฝนตก 14 สถานี



ระบบติดตามสถานการณ์น้ำทางไกลอัตโนมัติ

ศูนย์ป้องกันวิกฤติน้ำ กรมทรัพยากรน้ำ กระทรวงทรัพยากรธรรมชาติและสิ่งแวดล้อม

180/3 ถนนพระรามที่ 6 ซอย 34 แขวงสามเสนใน เขตพญาไท กรุงเทพมหานคร 10400 โทรศัพท์ 0 2271 6000

<http://tele-salawin.dwr.go.th>



รายงานสถานการณ์ลุ่มน้ำสาละวิน วันที่ 23 พฤษภาคม 2565

3) สรุประดับน้ำรายวัน

สรุปสถานการณ์น้ำในพื้นที่ลุ่มน้ำสาละวิน จากข้อมูลตรวจวัดระดับน้ำของสถานีโทรมาตรโครงการพัฒนาระบบพยากรณ์และเตือนภัยทรัพยากรน้ำ กรมทรัพยากรน้ำ ณ เวลา 07:00 น. ของวันที่ 23 พฤษภาคม 2565 และข้อมูลระดับน้ำคาดการณ์จากแบบจำลองคณิตศาสตร์ ดังแสดงในตารางนี้

สถานีโทรมาตร	ที่ตั้ง	ระดับเตือนภัย (ม.รทก.)	ข้อมูลระดับน้ำตรวจวัด (ม.รทก.)		ระดับน้ำคาดการณ์ล่วงหน้า (ม.รทก.)			
			เมื่อวาน	วันนี้	1 วัน	2 วัน	3 วัน	แนวโน้ม
TC011603 สะพานข้ามห้วยแม่สอด	ต.แม่สอด อ.แม่สอด จ.ตาก	207.69	206.37	205.58	205.40	205.36	205.20	ลดลง ▼
TC010508 สะพานบ้านผาสำราญ	ต.เมืองแปง อ.ปาย จ.แม่ฮ่องสอน	425.89	421.90	420.67	420.40	420.30	420.28	ลดลง ▼
TC010509 สะพานข้ามคลองแม่ลา	ต.ปางมะผ้า อ.ปางมะผ้า จ.แม่ฮ่องสอน	592.88	581.37	581.23	581.13	581.02	580.98	ลดลง ▼
TC010510 สะพานบ้านปางหมู	ต.ปางหมู อ.เมือง จ.แม่ฮ่องสอน	203.77	201.98	200.74	200.60	200.50	200.30	ลดลง ▼
TC010703 สะพานบ้านแม่สุริน	ต.ขุนยวม อ.ขุนยวม จ.แม่ฮ่องสอน	409.22	404.71	404.52	404.48	404.46	404.40	ลดลง ▼
TC010806 สะพานบ้านขุนยวม	ต.ขุนยวม อ.ขุนยวม จ.แม่ฮ่องสอน	530.30	523.41	523.31	523.24	523.16	523.13	ลดลง ▼
TC010807 สะพานข้ามน้ำยวม	ต.แม่กิ๊ อ.ขุนยวม จ.แม่ฮ่องสอน	389.98	380.28	380.28	380.28	380.28	380.28	คงที่ ►
TC011008 สะพานบ้านคอนฝิ่ง - บ้านห้วยสิงห์	ต.แม่คะตวน อ.สบเมย จ.แม่ฮ่องสอน	187.76	181.66	180.80	180.50	180.40	180.32	ลดลง ▼
TC011009 สะพานร่วมใจบ้านท่าผาป้อม	ต.ท่าผาป้อม อ.แม่ลาน้อย จ.แม่ฮ่องสอน	248.94	242.38	241.80	241.75	241.69	241.50	ลดลง ▼
TC011202 สะพานบ้านกองก้อย	ต.กองก้อย อ.สบเมย จ.แม่ฮ่องสอน	677.31	674.98	674.63	674.50	674.30	674.26	ลดลง ▼
TC010605 สะพานบ้านป่าปู้	ต.ผาป่อง อ.เมือง จ.แม่ฮ่องสอน	196.05	189.74	189.59	189.48	189.37	189.32	ลดลง ▼
TC011703 สะพานข้ามน้ำแม่ละเมา	ต.พะวอ อ.แม่สอด จ.ตาก	287.85	278.15	276.34	276.30	276.28	276.20	ลดลง ▼



ระบบติดตามสถานการณ์น้ำทางไกลอัตโนมัติ

ศูนย์ป้องกันวิกฤติน้ำ กรมทรัพยากรน้ำ กระทรวงทรัพยากรธรรมชาติและสิ่งแวดล้อม

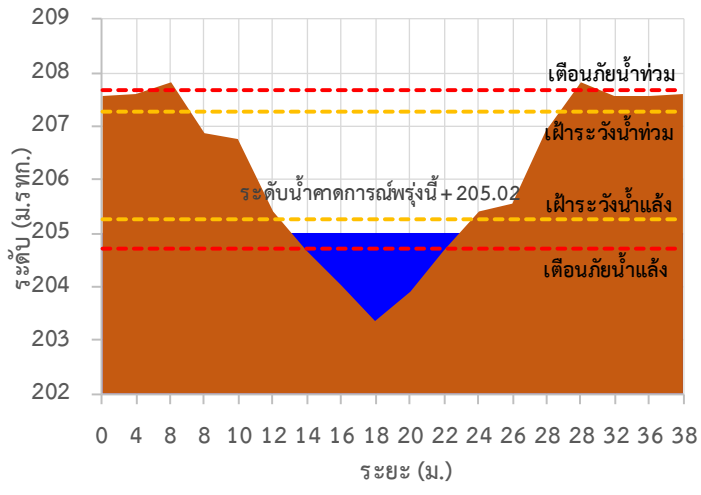
180/3 ถนนพระรามที่ 6 ซอย 34 แขวงสามเสนใน เขตพญาไท กรุงเทพมหานคร 10400 โทรศัพท์ 0 2271 6000

<http://tele-salawin.dwr.go.th>

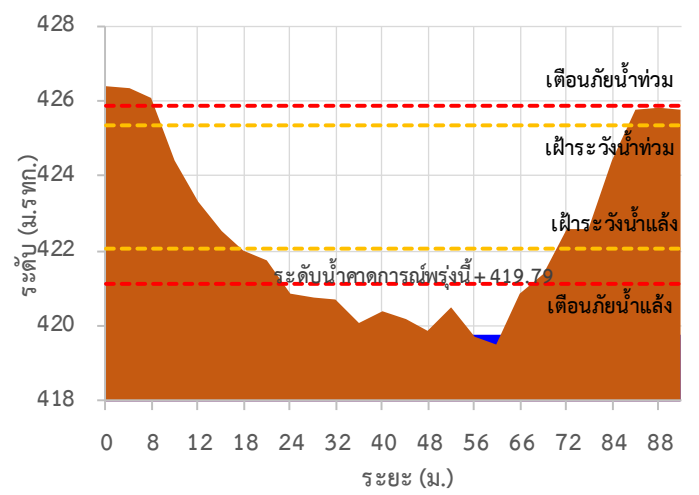


รายงานสถานการณ์ลุ่มน้ำสาละวิน วันที่ 23 พฤษภาคม 2565

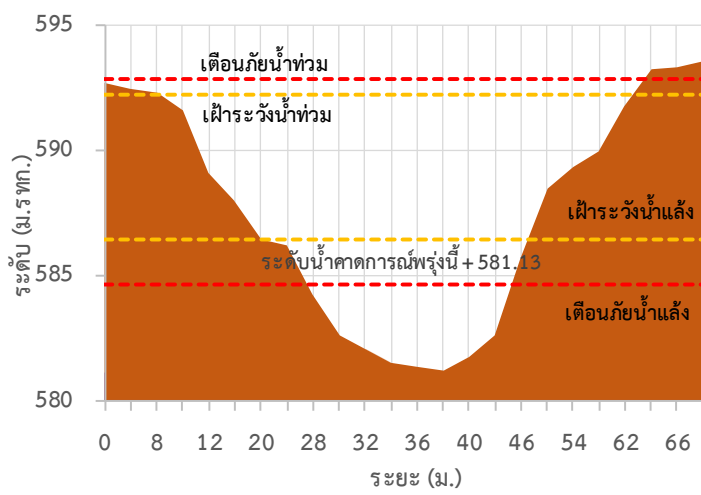
TC011603 สะพานข้ามห้วยแม่สอด



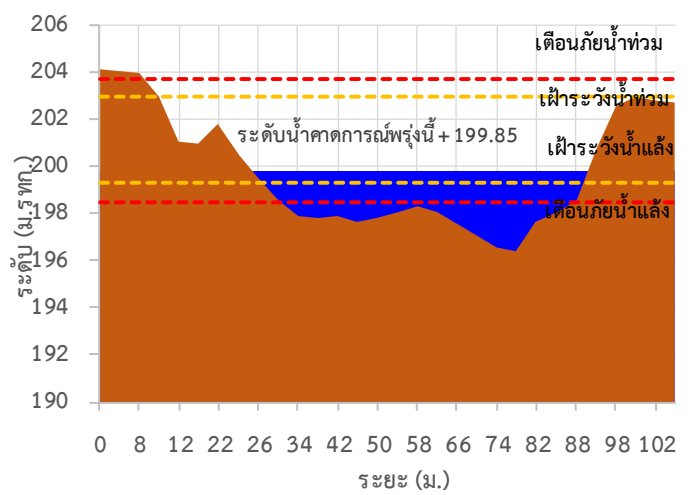
TC010508 สะพานบ้านผาลำราญ



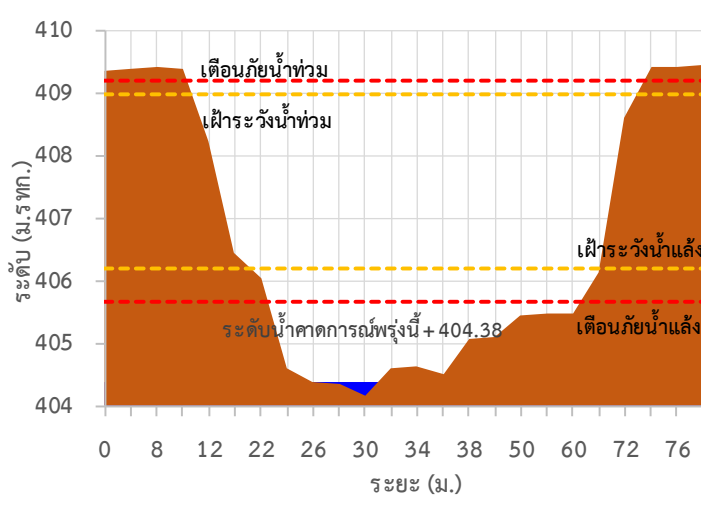
TC010509 สะพานข้ามคลองแม่กลาง



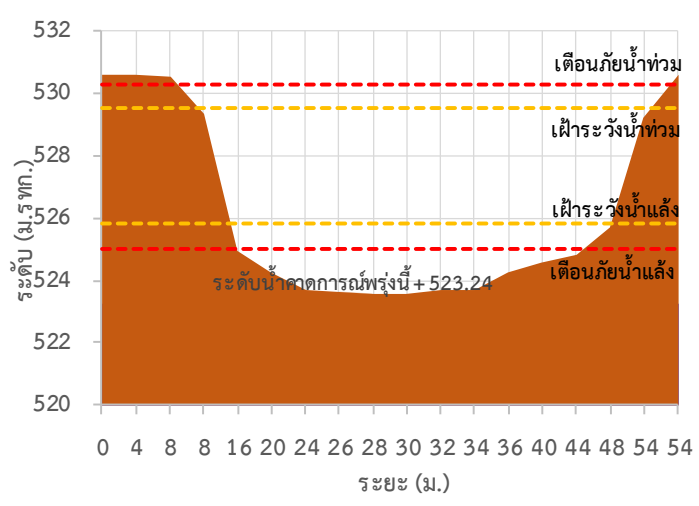
TC010510 สะพานบ้านปางหมู



TC010703 สะพานบ้านแม่สุริน



TC010806 สะพานบ้านขุนยวม





ระบบติดตามสถานการณ์น้ำทางไกลอัตโนมัติ

ศูนย์ป้องกันวิกฤติน้ำ กรมทรัพยากรน้ำ กระทรวงทรัพยากรธรรมชาติและสิ่งแวดล้อม

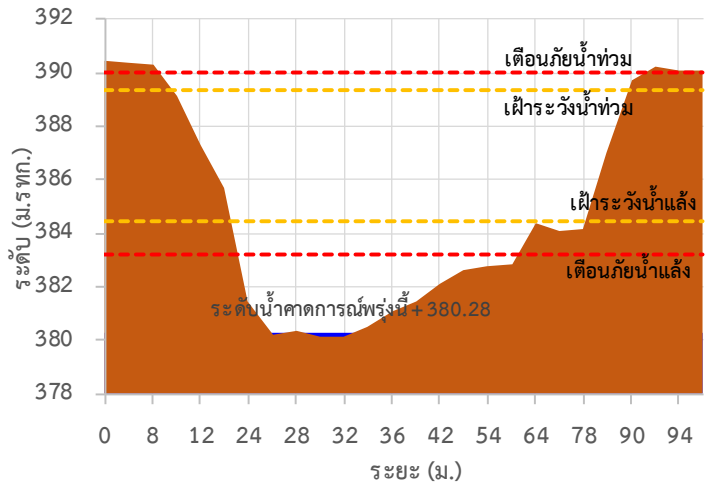
180/3 ถนนพระรามที่ 6 ซอย 34 แขวงสามเสนใน เขตพญาไท กรุงเทพมหานคร 10400 โทรศัพท์ 0 2271 6000

<http://tele-salawin.dwr.go.th>

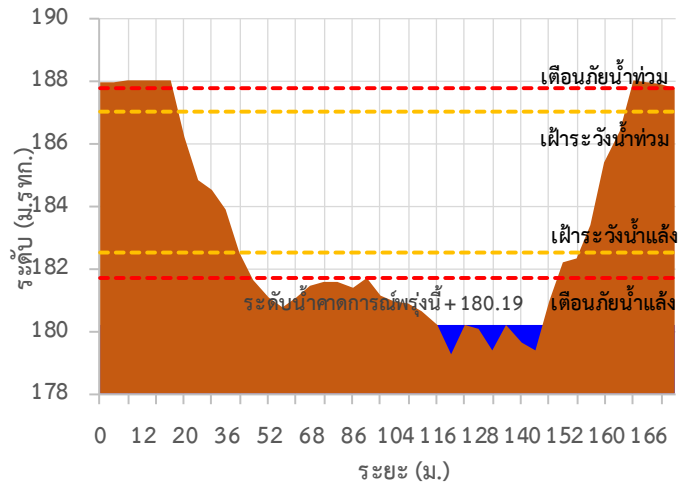


รายงานสถานการณ์ลุ่มน้ำสาละวิน วันที่ 23 พฤษภาคม 2565

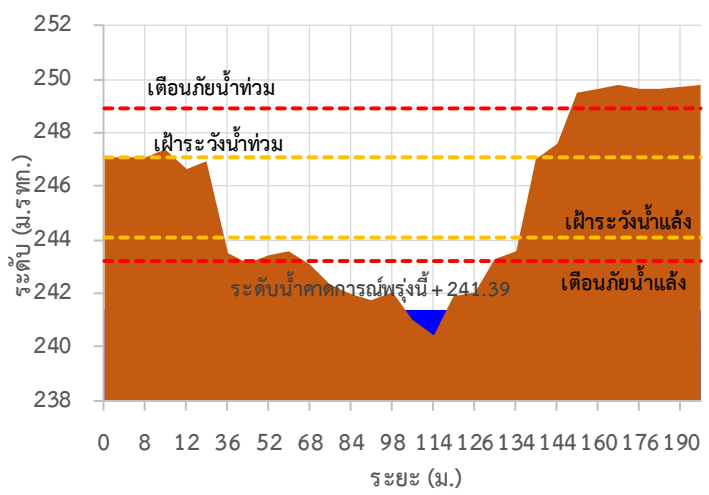
TC010807 สะพานข้ามน้ำยวม



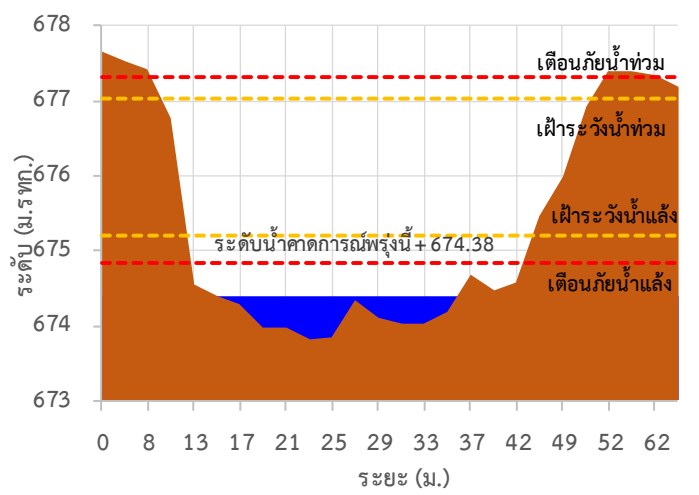
TC011008 สะพานบ้านคอนฝิ่ง - บ้านห้วยสิงห์



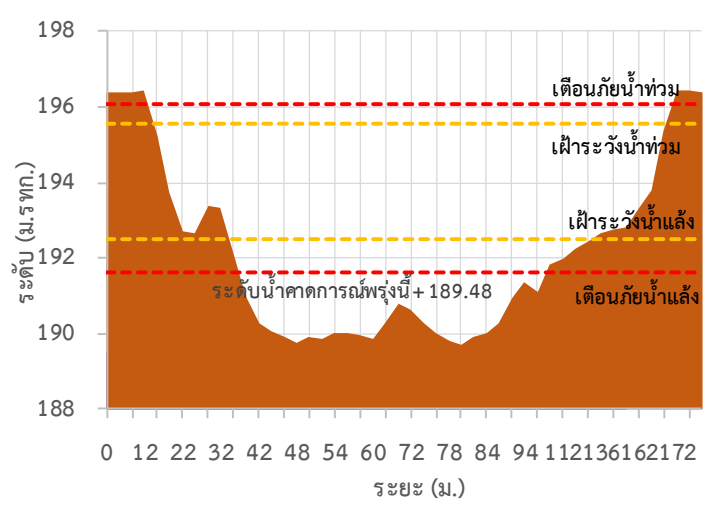
TC011009 สะพานร่วมใจบ้านท่าผาป้อม



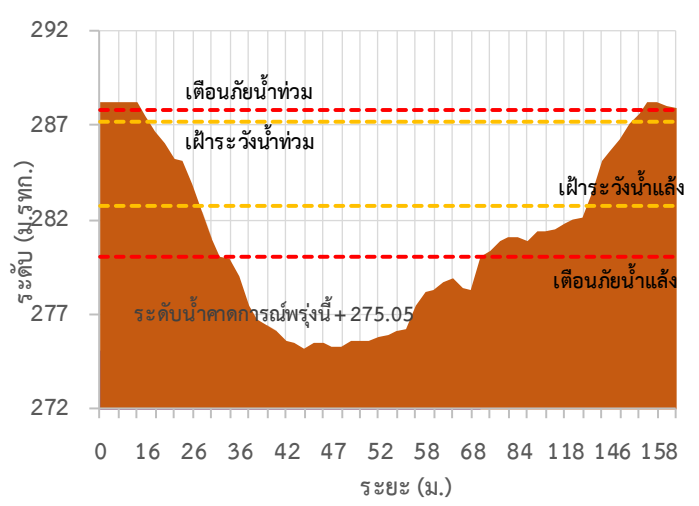
TC011202 สะพานบ้านกองก่อย



TC010605 สะพานบ้านป่าปู้



TC011703 สะพานข้ามน้ำแม่ละเมา





ระบบติดตามสถานการณ์น้ำทางไกลอัตโนมัติ

ศูนย์ป้องกันวิกฤติน้ำ กรมทรัพยากรน้ำ กระทรวงทรัพยากรธรรมชาติและสิ่งแวดล้อม

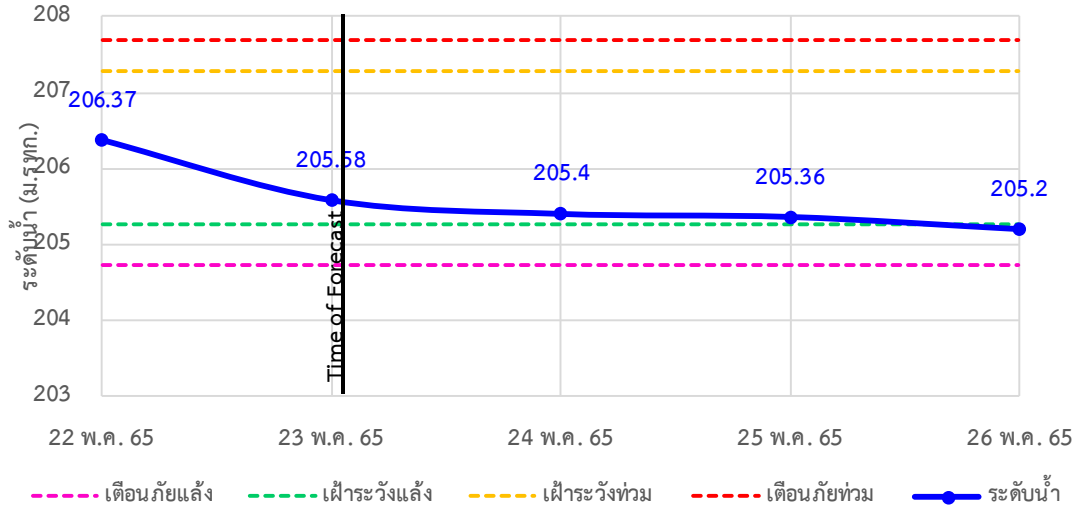
180/3 ถนนพระรามที่ 6 ซอย 34 แขวงสามเสนใน เขตพญาไท กรุงเทพมหานคร 10400 โทรศัพท์ 0 2271 6000

<http://tele-salawin.dwr.go.th>

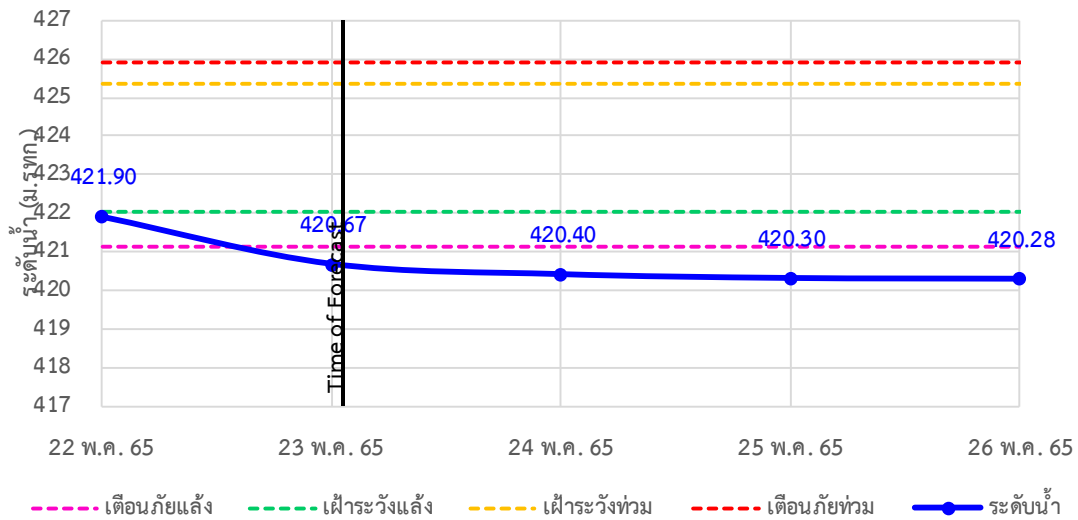


รายงานสถานการณ์ลุ่มน้ำสาละวิน วันที่ 23 พฤษภาคม 2565

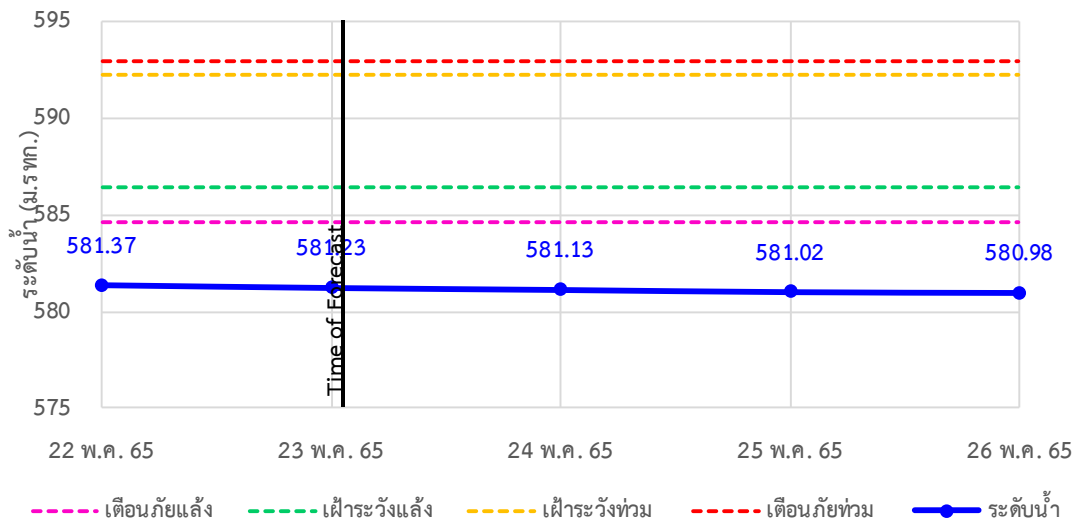
TC011603 สะพานข้ามห้วยแม่สอด ต.แม่สอด อ.แม่สอด จ.ตาก



TC010508 สะพานบ้านผาสำราญ ต.เมืองแปง อ.ปาย จ.แม่ฮ่องสอน



TC010509 สะพานข้ามคลองแม่กลาง ต.ปางมะผ้า อ.ปางมะผ้า จ.แม่ฮ่องสอน





ระบบติดตามสถานการณ์น้ำทางไกลอัตโนมัติ

ศูนย์ป้องกันวิกฤติน้ำ กรมทรัพยากรน้ำ กระทรวงทรัพยากรธรรมชาติและสิ่งแวดล้อม

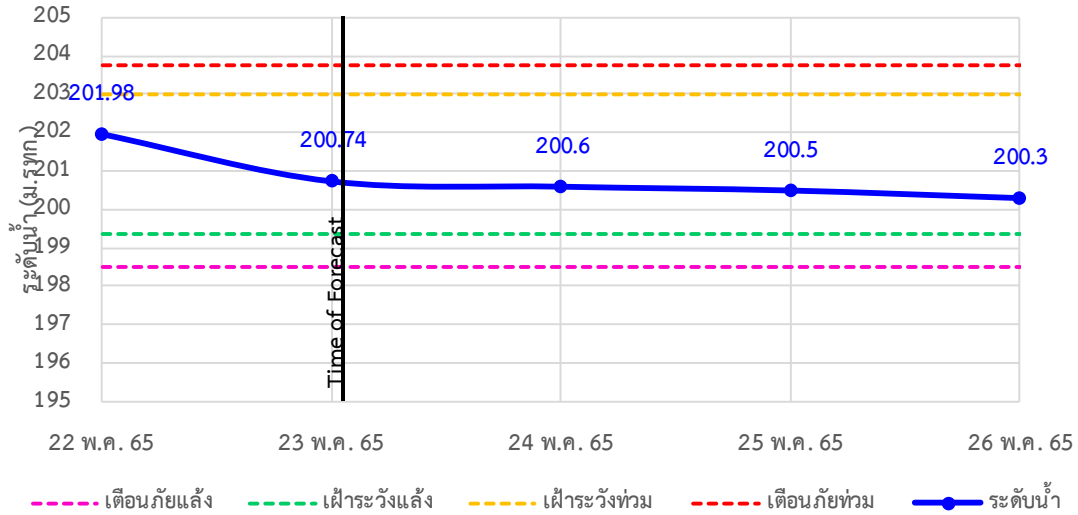
180/3 ถนนพระรามที่ 6 ซอย 34 แขวงสามเสนใน เขตพญาไท กรุงเทพมหานคร 10400 โทรศัพท์ 0 2271 6000

<http://tele-salawin.dwr.go.th>

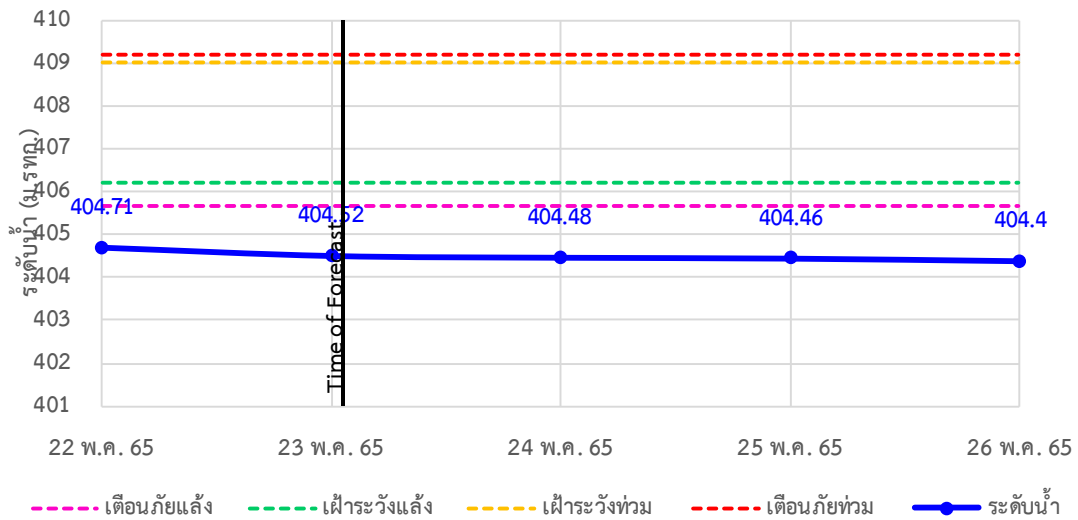


รายงานสถานการณ์ลุ่มน้ำสาละวิน วันที่ 23 พฤษภาคม 2565

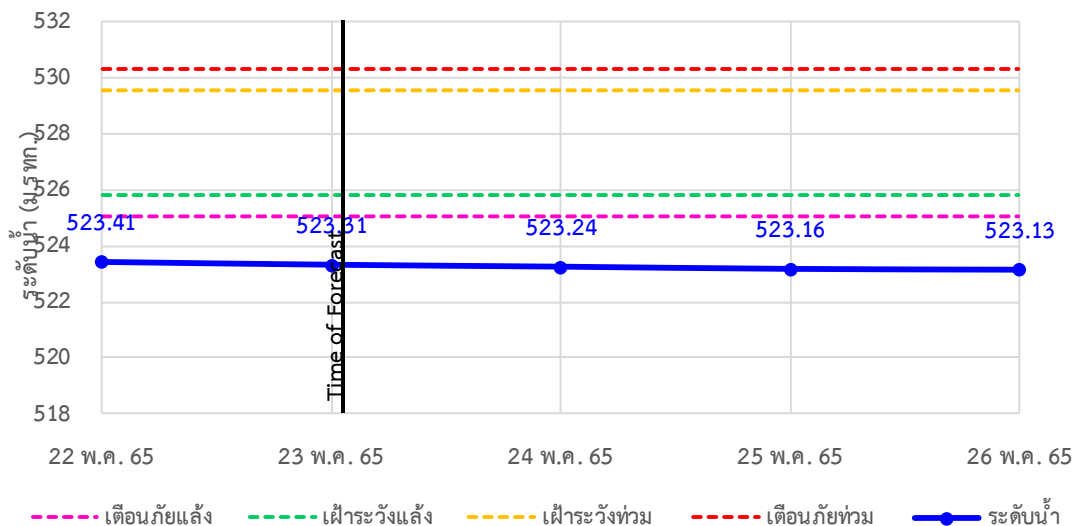
TC010510 สะพานบ้านปางหมู ต.ปางหมู อ.เมือง จ.แม่ฮ่องสอน



TC010703 สะพานบ้านแม่สุริน ต.ขุนยวม อ.ขุนยวม จ.แม่ฮ่องสอน



TC010806 สะพานบ้านขุนยวม ต.ขุนยวม อ.ขุนยวม จ.แม่ฮ่องสอน





ระบบติดตามสถานการณ์น้ำทางไกลอัตโนมัติ

ศูนย์ป้องกันวิกฤติน้ำ กรมทรัพยากรน้ำ กระทรวงทรัพยากรธรรมชาติและสิ่งแวดล้อม

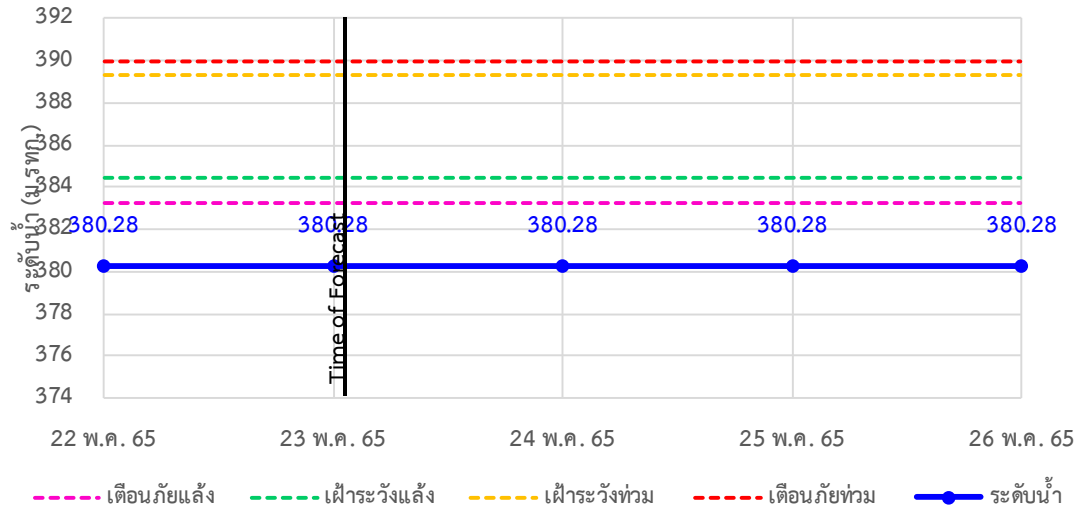
180/3 ถนนพระรามที่ 6 ซอย 34 แขวงสามเสนใน เขตพญาไท กรุงเทพมหานคร 10400 โทรศัพท์ 0 2271 6000

<http://tele-salawin.dwr.go.th>

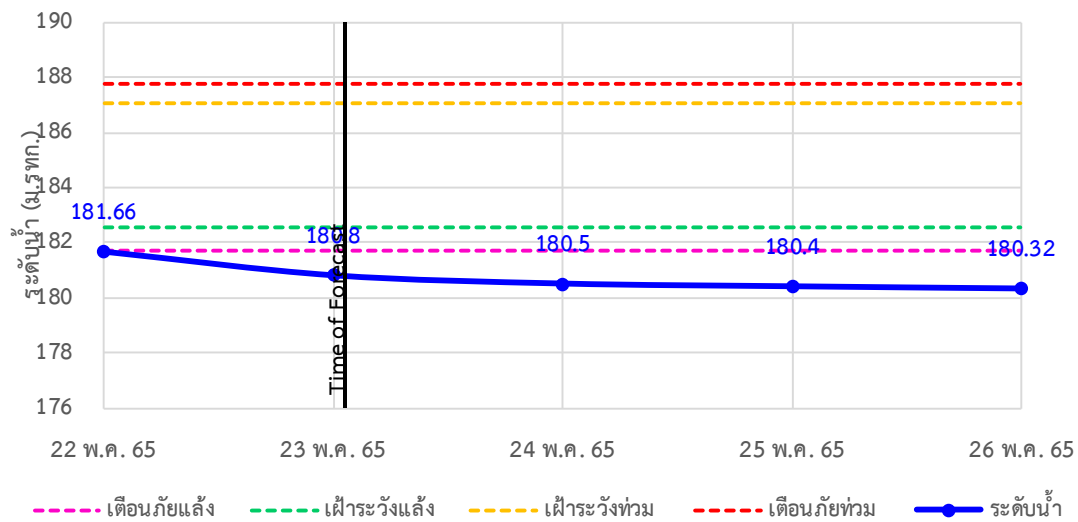


รายงานสถานการณ์ลุ่มน้ำสาละวิน วันที่ 23 พฤษภาคม 2565

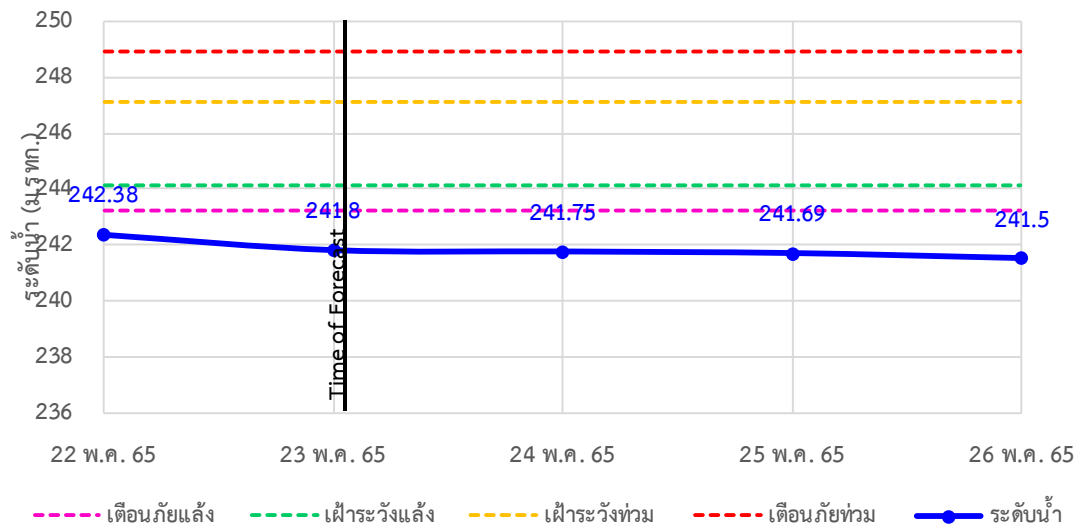
TC010807 สะพานข้ามน้ำยวม ต.แม่กิ๊ อ.ขุนยวม จ.แม่ฮ่องสอน



TC011008 สะพานบ้านคองฝั้ง - บ้านห้วยสิงห์ ต.แม่คะตวน อ.สบเมย จ.แม่ฮ่องสอน



TC011009 สะพานร่วมใจบ้านท่าผานุ่ม ต.ท่าผานุ่ม อ.แม่ลาน้อย จ.แม่ฮ่องสอน





ระบบติดตามสถานการณ์น้ำทางไกลอัตโนมัติ

ศูนย์ป้องกันวิกฤติน้ำ กรมทรัพยากรน้ำ กระทรวงทรัพยากรธรรมชาติและสิ่งแวดล้อม

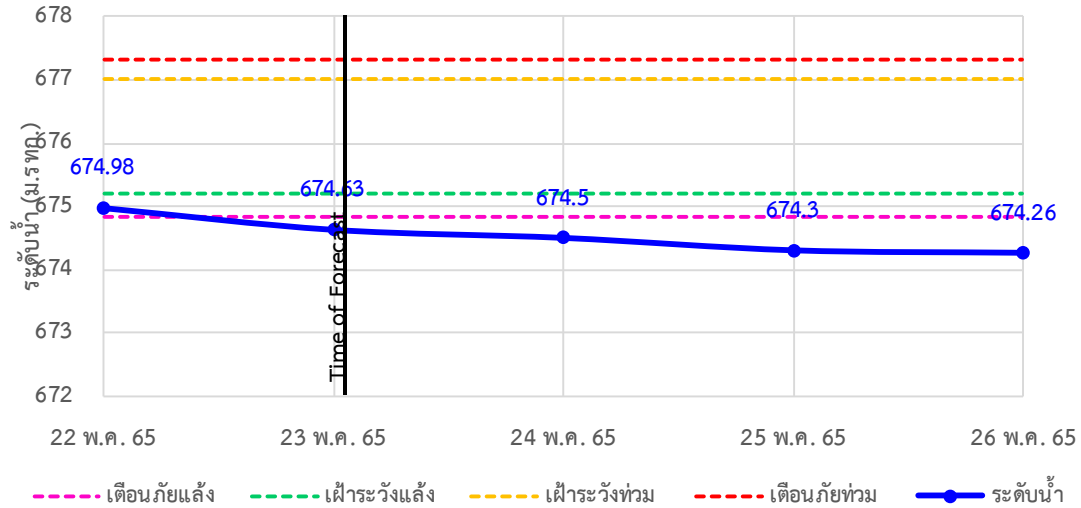
180/3 ถนนพระรามที่ 6 ซอย 34 แขวงสามเสนใน เขตพญาไท กรุงเทพมหานคร 10400 โทรศัพท์ 0 2271 6000

<http://tele-salawin.dwr.go.th>

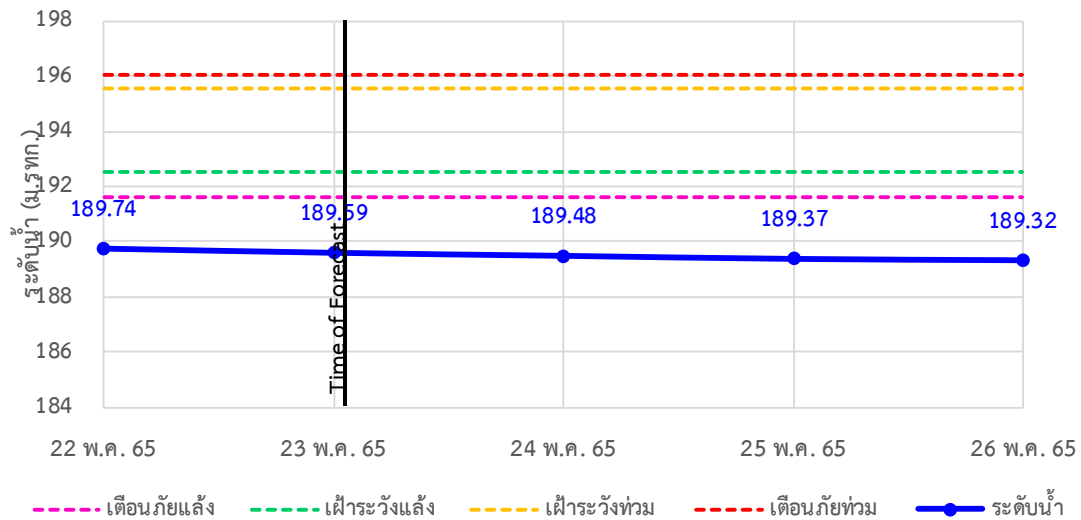


รายงานสถานการณ์ลุ่มน้ำสาละวิน วันที่ 23 พฤษภาคม 2565

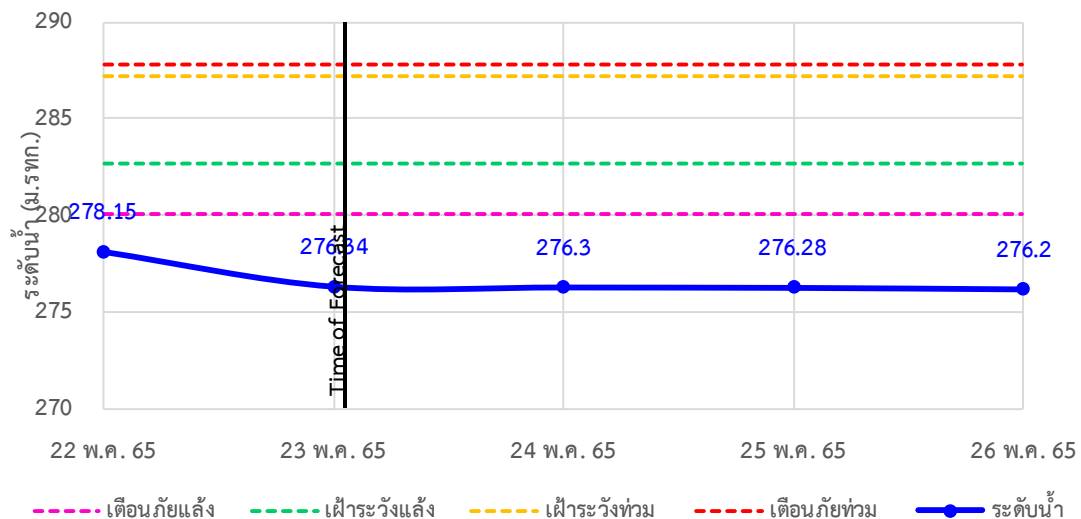
TC011202 สะพานบ้านกองก้อย ต.กองก้อย อ.สบเมย จ.แม่ฮ่องสอน



TC010605 สะพานบ้านป่าปู้ ต.ผาปอง อ.เมือง จ.แม่ฮ่องสอน



TC011703 สะพานข้ามน้ำแม่ละเมา ต.พะวอ อ.แม่สอด จ.ตาก





ระบบติดตามสถานการณ์น้ำทางไกลอัตโนมัติ

ศูนย์ป้องกันวิกฤติน้ำ กรมทรัพยากรน้ำ กระทรวงทรัพยากรธรรมชาติและสิ่งแวดล้อม

180/3 ถนนพระรามที่ 6 ซอย 34 แขวงสามเสนใน เขตพญาไท กรุงเทพมหานคร 10400 โทรศัพท์ 0 2271 6000

<http://tele-salawin.dwr.go.th>



รายงานสถานการณ์ลุ่มน้ำสาละวิน วันที่ 23 พฤษภาคม 2565

4) สรุปสถานการณ์น้ำ

สรุปสถานการณ์น้ำในพื้นที่ลุ่มน้ำสาละวิน อยู่ในภาวะปกติ ระดับน้ำในลำน้ำส่วนใหญ่มีแนวโน้มลดลง



ระบบติดตามสถานการณ์น้ำทางไกลอัตโนมัติ

ศูนย์ป้องกันวิกฤติน้ำ กรมทรัพยากรน้ำ กระทรวงทรัพยากรธรรมชาติและสิ่งแวดล้อม

180/3 ถนนพระรามที่ 6 ซอย 34 แขวงสามเสนใน เขตพญาไท กรุงเทพมหานคร 10400 โทรศัพท์ 0 2271 6000

<http://tele-salawin.dwr.go.th>



รายงานสถานการณ์ลุ่มน้ำสาละวิน วันที่ 23 พฤษภาคม 2565

สรุปรายงานสถานการณ์ฟลุ่มน้ำสาละวิน

ระบบติดตามสถานการณ์น้ำทางไกลอัตโนมัติ (ลุ่มน้ำสาละวิน) **วันจันทร์ ที่ 23 พฤษภาคม 2565**

คำอธิบายสัญลักษณ์

- ปริมาณฟลุ่มปกติ**
 - ปริมาณฟลุ่มสะสม 24 ชม. < 35 มม.
 - ใกล้เคียงสถานการณ์
- ปริมาณฟลุ่มเฟิระวัง(เตรียมพร้อม)**
 - ปริมาณฟลุ่มสะสม 24 ชม. < 90 มม.
 - ใกล้เคียงตัวพร้อมรับสถานการณ์
 - เก็บรวบรวมสิ่งของที่จำเป็น
- ปริมาณฟลุ่มเตือนภัย(อพยพ)**
 - ปริมาณฟลุ่มสะสม 24 ชม. > 90 มม.
 - ใกล้เคียงตัวพร้อมรับสถานการณ์
 - เก็บรวบรวมสิ่งของที่จำเป็น

สถานีฟลุ่มตก: 7 สถานี
 ฟลุ่มตกเล็กน้อย 0.1-10.0 มม.: 6 สถานี
 ฟลุ่มตกปานกลาง 10.1-35.0 มม.: - สถานี
 ฟลุ่มตกหนัก 35.1-90.0 มม.: 1 สถานี
 ฟลุ่มตกหนักมาก 90.1 มม. ขึ้นไป: - สถานี

เวลา 07.00 น.

สถานีเตือนภัย	อำเภอ	จังหวัด	ฟลุ่ม (มม.)
1 สะพานข้ามห้วยแม่สอด	แม่สอด	ตาก	3.00
2 โรเรียนอนุบาลเทศบาลตำบลพพระ	พพระ	ตาก	0.50
3 โรเรียนบ้านนาปู่ป้อม	บ้านระพี	แม่ฮ่องสอน	0.00
4 สะพานบ้านพาสีราษฎร์	ป่าเย	แม่ฮ่องสอน	7.00
5 สะพานข้ามคลองแม่ลาว	บ้านระพี	แม่ฮ่องสอน	0.50
6 สะพานบ้านปางหมู	เมือว	แม่ฮ่องสอน	1.00
7 โรเรียนบ้านป่าลาน	เมือว	แม่ฮ่องสอน	0.00
8 สะพานข้ามน้ำยวม	ขุยยวม	แม่ฮ่องสอน	0.00
9 สะพานบ้านกวางก่อย	สบเมย	แม่ฮ่องสอน	40.50
10 โรเรียนบ้านแม่สามแลบ	สบเมย	แม่ฮ่องสอน	0.00
11 โรเรียนชุมชนบ้านท่าสองยาง	ท่าสองยาง	ตาก	0.00
12 โรเรียนท่าสองยางวิทยาคม	ท่าสองยาง	ตาก	4.50
13 โรเรียนบ้านขุนห้วยมงคล	แม่ระมาด	ตาก	0.00
14 สะพานข้ามน้ำแม่สะเม	แม่สอด	ตาก	0.00

ศูนย์ป้องกันวิกฤติน้ำ กรมทรัพยากรน้ำ อาคารกรมทรัพยากรน้ำ (ชั้น 11) เลขที่ 180/3 ถนนพระรามที่ 6 ซอย 34 แขวงพญาไท เขตพญาไท กรุงเทพฯ 10400
 โทรศัพท์ 0 2271 6000 เว็บไซต์ : mekhala.dwr.go.th อีเมล : mekhala@dwr.mail.go.th

สรุปรายงานสถานการณ์ระดับน้ำลุ่มน้ำสาละวิน

ระบบติดตามสถานการณ์น้ำทางไกลอัตโนมัติ (ลุ่มน้ำสาละวิน) **วันจันทร์ ที่ 23 พฤษภาคม 2565**

เกณฑ์ระดับน้ำ

- กรณีน้ำมาก**
 - วิกฤตน้ำมาก = ระดับน้ำล้นตลิ่ง
 - แจ้งเตือนน้ำมาก = ระดับใกล้ล้นตลิ่ง
 - ปกติ = ระดับน้ำต่ำกว่าตลิ่งมาก
- กรณีน้ำน้อย**
 - ปกติ = ระดับน้ำมากกว่ากึ่งน้ำมาก
 - เฟิระวังน้ำน้อย = ระดับน้ำใกล้กึ่งน้ำ
 - วิกฤตน้ำน้อย = ระดับน้ำแห้งมาก
- กรณีอื่นๆ**
 - N/A ไม่มีข้อมูล

เวลา 07.00 น.

สถานีเตือนภัย	อำเภอ	จังหวัด	ระดับน้ำ (ม.รทก.)	เกณฑ์ระดับวิกฤต (ม.รทก.)
1 สะพานข้ามห้วยแม่สอด	แม่สอด	ตาก	205.58	207.69
2 สะพานบ้านพาสีราษฎร์	ป่าเย	แม่ฮ่องสอน	420.67	425.89
3 สะพานข้ามคลองแม่ลาว	บ้านระพี	แม่ฮ่องสอน	581.23	592.88
4 สะพานบ้านปางหมู	เมือว	แม่ฮ่องสอน	200.74	203.77
5 สะพานบ้านแม่สุริน	ขุยยวม	แม่ฮ่องสอน	404.52	409.22
6 สะพานข้ามน้ำยวม	ขุยยวม	แม่ฮ่องสอน	523.31	530.30
7 สะพานข้ามน้ำยวม	ขุยยวม	แม่ฮ่องสอน	380.28	389.98
8 สะพานบ้านคอบพี - บ้านห้วยสิงห์	สบเมย	แม่ฮ่องสอน	180.80	187.76
9 สะพานร่วมกิจบ้านท่าพานู	แม่ลาน้อย	แม่ฮ่องสอน	241.80	248.94
10 สะพานบ้านกวางก่อย	สบเมย	แม่ฮ่องสอน	674.63	677.31
11 สะพานบ้านป่าตู่	เมือว	แม่ฮ่องสอน	189.59	196.05
12 สะพานข้ามน้ำแม่สะเม	แม่สอด	ตาก	276.34	287.85

สถานการณ์น้ำในแม่น้ำสายหลักและลำน้ำสาขาที่อยู่ในระดับวิกฤตน้ำมาก จำนวน 0 สถานี
 สถานการณ์น้ำในแม่น้ำสายหลักและลำน้ำสาขาที่อยู่ในระดับแจ้งเตือนน้ำมาก จำนวน 0 สถานี

ศูนย์ป้องกันวิกฤติน้ำ กรมทรัพยากรน้ำ อาคารกรมทรัพยากรน้ำ (ชั้น 11) เลขที่ 180/3 ถนนพระรามที่ 6 ซอย 34 แขวงพญาไท เขตพญาไท กรุงเทพฯ 10400
 โทรศัพท์ 0 2271 6000 เว็บไซต์ : mekhala.dwr.go.th อีเมล : mekhala@dwr.mail.go.th