

รายงานสถานการณ์น้ำลุ่มน้ำบางปะกง-ปราจีนบุรี

วันที่ 25 พฤษภาคม 2565

1) สภาพภูมิอากาศ (ที่มา : กรมอุตุนิยมวิทยา)

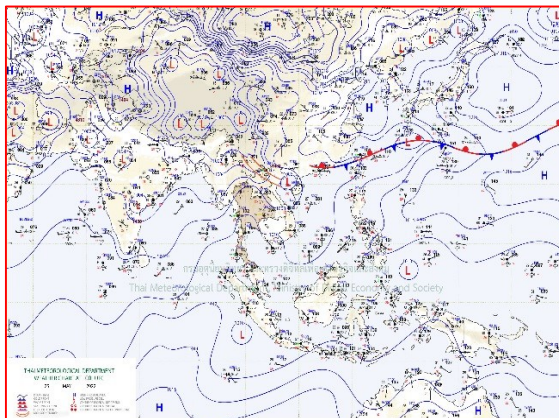
ลักษณะอากาศทั่วไป

พยากรณ์อากาศ 24 ชั่วโมงข้างหน้า ร่องมรสุมกำลังอ่อนพาดผ่านภาคเหนือตอนบนเข้าสู่หย่อมความกดอากาศต่ำบริเวณประเทศลาวตอนบน ประกอบกับมรสุมตะวันตกเฉียงใต้กำลังปานกลางพัดปกคลุมทะเลอันดามัน ประเทศไทย และอ่าวไทย ทำให้ภาคตะวันออกเฉียงเหนือ และภาคตะวันออกยังคงมีฝนตกหนักบางแห่ง

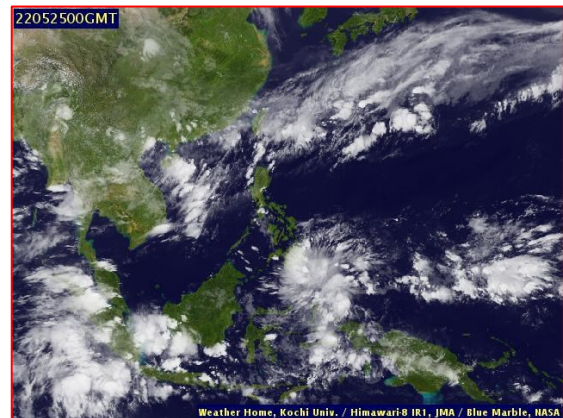
สำหรับคลื่นลมบริเวณทะเลอันดามันและอ่าวไทยตอนบนมีกำลังปานกลางโดยทะเลอันดามันตอนบนมีคลื่นสูงประมาณ 2 เมตร

สภาพอากาศภาคตะวันออก

มีฝนฟ้าคะนองร้อยละ 40 ของพื้นที่ กับมีฝนตกหนักบางแห่ง บริเวณจังหวัดนครนายก และปราจีนบุรี อุณหภูมิต่ำสุด 26-28 องศาเซลเซียส อุณหภูมิสูงสุด 32-34 องศาเซลเซียส ลมตะวันตกเฉียงใต้ ความเร็ว 15-35 กม./ชม. ทะเลมีคลื่นสูง 1-2 เมตร บริเวณที่มีฝนฟ้าคะนองคลื่นสูงมากกว่า 2 เมตร



แผนที่อากาศวันที่ 25 พ.ค. 65 เวลา 07.00 น.



ภาพถ่ายจากดาวเทียมวันที่ 25 พ.ค. เวลา 07.00 น.

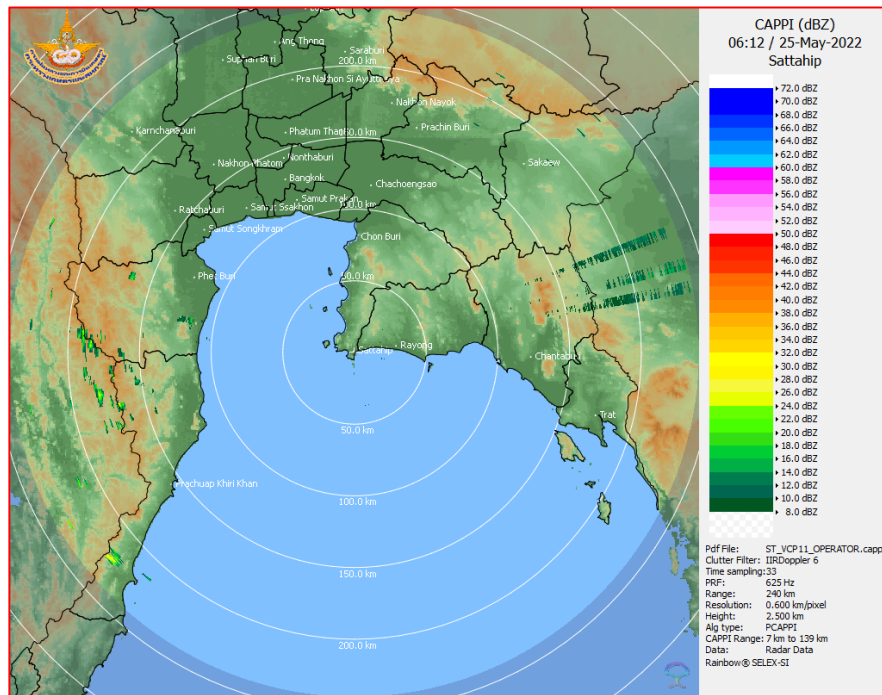
2) สถานการณ์ฝน

จากข้อมูลสถานการณ์ฝนในพื้นที่ลุ่มน้ำบางปะกง-ปราจีนบุรี ของวันที่ 25 พฤษภาคม 2565 จากกรมอุตุนิยมวิทยา สถาบันสารสนเทศทรัพยากรน้ำ (องค์การมหาชน) กรมชลประทาน และกรมทรัพยากรน้ำ พบว่า มีฝนตกเล็กน้อยถึงปานกลาง บริเวณอำเภอจังหวัดปราจีนบุรี และสระแก้ว โดยมีปริมาณฝน 3.3 – 22.0 มม.

ข้อมูลสถานการณ์ฝนในพื้นที่ลุ่มน้ำบางปะกง-ปราจีนบุรี ณ วันที่ 25 พฤษภาคม 2565
(ข้อมูลจากกรมอุตุนิยมวิทยา เวลา 07.00 น.)

ลำดับ	พื้นที่	ปริมาณฝน (มม.)
1	อ.กบินทร์บุรี จ.ปราจีนบุรี	3.3
2	อ.วัฒนานคร จ.สระแก้ว	17.2
3	อ.เมือง จ.สระแก้ว	22.0

หมายเหตุ“ฟ” คือ ฝนวัดปริมาณไม่ได้ (ต่ำกว่า 0.1 มิลลิเมตร), “*” คือ ไม่ได้รับข้อมูล



ภาพเรดาร์ตรวจอากาศ “สถานีสัตหีบ”
ณ วันที่ 25 พฤษภาคม 2565 เวลา 13.12 น.
(ที่มา : กรมอุตุนิยมวิทยา)

สถานการณ์น้ำฝน

<p>WRF-ROMS (ThaiGeo), 24-Hour Precipitation, Thailand Model (3x3 km) 24-May-2022 19:00 to 25-May-2022 19:00 (Bangkok Time)</p> <p>Version: 04.01.C320505.20220403 Initial date 24-May-2022 19:00 (Bangkok Time)</p>	<p>WRF-ROMS (ThaiGeo), 24-Hour Precipitation, Thailand Model (3x3 km) 25-May-2022 19:00 to 26-May-2022 19:00 (Bangkok Time)</p> <p>Version: 04.01.C320505.20220403 Initial date 24-May-2022 19:00 (Bangkok Time)</p>
<p>แผนที่การคาดการณ์น้ำฝนวันที่ 25 พ.ค. 65</p>	<p>แผนที่การคาดการณ์น้ำฝนวันที่ 26 พ.ค. 65</p>
<p>WRF-ROMS (ThaiGeo), 24-Hour Precipitation, Thailand Model (3x3 km) 26-May-2022 19:00 to 27-May-2022 19:00 (Bangkok Time)</p> <p>Version: 04.01.C320505.20220403 Initial date 24-May-2022 19:00 (Bangkok Time)</p>	<p>WRF-ROMS, 24-Hour Precipitation, Southeast Asia Model (9x9 km) 27-May-2022 19:00 to 28-May-2022 19:00 (Bangkok Time)</p> <p>Version: 04.01.C320505.20220403 Initial date 24-May-2022 19:00 (Bangkok Time)</p>
<p>แผนที่การคาดการณ์น้ำฝนวันที่ 27 พ.ค. 65</p>	<p>แผนที่การคาดการณ์น้ำฝนวันที่ 28 พ.ค. 65</p>
<p>WRF-ROMS, 24-Hour Precipitation, Southeast Asia Model (9x9 km) 28-May-2022 19:00 to 29-May-2022 19:00 (Bangkok Time)</p> <p>Version: 04.01.C320505.20220403 Initial date 24-May-2022 19:00 (Bangkok Time)</p>	<p>WRF-ROMS, 24-Hour Precipitation, Southeast Asia Model (9x9 km) 29-May-2022 19:00 to 30-May-2022 19:00 (Bangkok Time)</p> <p>Version: 04.01.C320505.20220403 Initial date 24-May-2022 19:00 (Bangkok Time)</p>
<p>แผนที่การคาดการณ์น้ำฝนวันที่ 29 พ.ค. 65</p>	<p>แผนที่การคาดการณ์น้ำฝนวันที่ 30 พ.ค. 65</p>
<p>ที่มา : www.thaiwater.net</p>	
<p>ผลการคาดการณ์ปริมาณฝนล่วงหน้า</p>	

3) ข้อมูลปริมาณน้ำในลำน้ำ

สถานการณ์น้ำท่า (21 – 25 พ.ค. 65 ที่มา : กรมชลประทาน เวลา 06.00 น.)

สถานี	อำเภอ	จังหวัด	ลุ่มน้ำ	ระดับ	เสาร์	อาทิตย์	จันทร์	อังคาร	พุธ	แนวโน้ม (เพิ่ม/ ลด)
				ตลิ่ง(ม.)	21	22	23	24	25	
				ความจุ ลำน้ำ (ลบ.ม./ วิ.)	พ.ค.	พ.ค.	พ.ค.	พ.ค.	พ.ค.	
Kgt.19A	เกาะ จันทร์	ชลบุรี	บางปะกง	4.8	1.90	1.98	1.86	1.93	1.93	ทรงตัว
				83.95	5.05	6.25	4.45	5.50	5.50	
Kgt.30	เทศบาล เมือง	ฉะเชิงเทรา	บางปะกง	1.70	0.75	0.88	0.66	0.52	0.75	เพิ่มขึ้น
				น้ำหนูน	*	*	*	*	*	
Ny.1B	เมือง	นครนายก	บางปะกง	8.81	4.60	4.99	4.59	4.14	4.89	เพิ่มขึ้น
				246.90	16.00	27.70	15.70	5.80	24.70	
Ny.3	บ้านนา	นครนายก	บางปะกง	6.26	4.06	4.07	4.09	4.06	4.06	ทรงตัว
				80.10	*	*	*	*	*	
Ny.4	เมือง	ปราจีนบุรี	บางปะกง	3.34	0.58	0.59	0.62	0.59	1.15	เพิ่มขึ้น
				185.00	3.60	3.80	4.40	3.80	*	
Ny.7	เมือง	นครนายก	บางปะกง	6.56	4.65	4.78	4.59	3.93	4.61	เพิ่มขึ้น
				*	*	*	*	*	*	
Kgt.1	เมือง	ปราจีนบุรี	ปราจีนบุรี	4.13	0.98	0.89	0.75	0.67	0.37	ลดลง
				774.00	*	*	*	*	*	
Kgt.3	กบินทร์ บุรี	ปราจีนบุรี	ปราจีนบุรี	8.79	*	2.36	2.22	2.02	1.70	ลดลง
				519.00	*	75.40	69.80	61.80	49.00	
Kgt.6	ศรีมหา โพธิ	ปราจีนบุรี	ปราจีนบุรี	7.10	1.46	1.39	1.26	1.07	0.84	ลดลง
				-	*	*	*	*	*	
Kgt.9	เขา ฉกรรจ์	สระแก้ว	ปราจีนบุรี	10.00	3.98	3.91	3.83	3.77	3.76	ลดลง
				483.30	17.00	13.20	10.00	7.60	7.20	
Kgt.10	เมือง	สระแก้ว	ปราจีนบุรี	11.00	5.84	5.79	5.72	5.70	5.67	ลดลง
				300.00	17.40	14.60	11.80	11.00	10.10	
Kgt.13A	กบินทร์ บุรี	ปราจีนบุรี	ปราจีนบุรี	16.17	8.36	8.28	8.07	7.86	7.72	ลดลง
				448.90	41.80	39.40	33.10	26.80	22.60	
Kgt.14	นาดี	ปราจีนบุรี	ปราจีนบุรี	7.06	1.58	1.60	1.63	1.53	1.44	ลดลง
				370.50	*	*	*	*	*	

หมายเหตุ* ไม่ได้รับข้อมูล

4) สรุป

- สถานการณ์น้ำในลุ่มน้ำบางปะกง อยู่ในภาวะปกติ และระดับน้ำในลำน้ำส่วนใหญ่มีแนวโน้มเพิ่มขึ้น
- สถานการณ์น้ำในลุ่มน้ำปราจีนบุรี อยู่ในภาวะปกติ และระดับน้ำในลำน้ำส่วนใหญ่มีแนวโน้มลดลง