

รายงานสถานการณ์น้ำลุ่มน้ำบางปะกง-ปราจีนบุรี

วันที่ 26 พฤษภาคม 2565

1) สภาพภูมิอากาศ (ที่มา : กรมอุตุนิยมวิทยา)

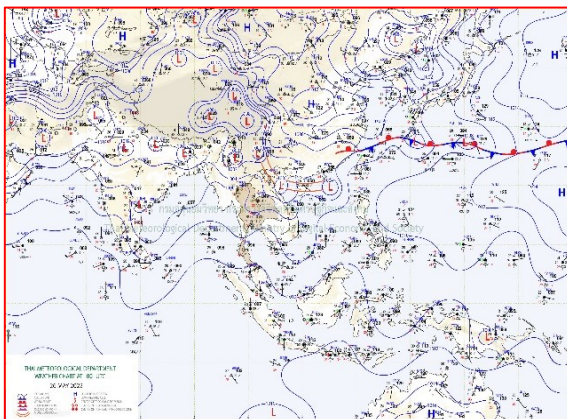
ลักษณะอากาศทั่วไป

พยากรณ์อากาศ 24 ชั่วโมงข้างหน้า ร่องมรสุมกำลังอ่อนพัดผ่านบริเวณประเทศลาวตอนบน และประเทศเวียดนามตอนบนเข้าสู่หย่อมความกดอากาศต่ำที่ปกคลุมบริเวณประเทศเวียดนามตอนบนและอ่าวตังเกี๋ย ประกอบกับมรสุมตะวันตกเฉียงใต้กำลังปานกลางที่พัดปกคลุมทะเลอันดามัน ประเทศไทย และอ่าวไทยมีกำลังอ่อนลง ลักษณะเช่นนี้ทำให้ประเทศไทยยังคงมีฝนฟ้าคะนอง และมีฝนตกหนักบางแห่งบริเวณภาคตะวันออกเฉียงเหนือ และภาคตะวันออก

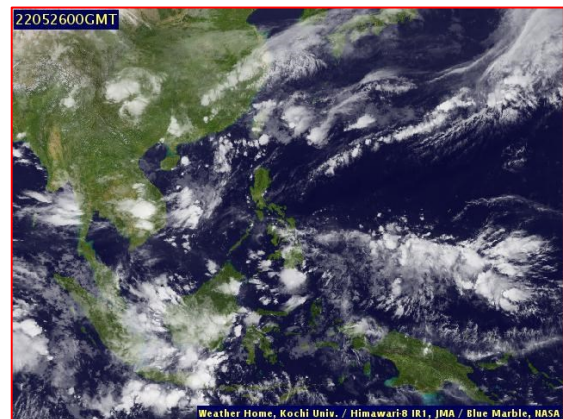
อนึ่ง ในช่วงวันที่ 27 – 31 พ.ค. 65 มรสุมตะวันตกเฉียงใต้ที่พัดปกคลุมทะเลอันดามัน ประเทศไทย และอ่าวไทยจะมีกำลังแรงขึ้น ประกอบกับร่องมรสุมพัดผ่านตอนบนของภาคเหนือเข้าสู่หย่อมความกดอากาศต่ำที่ปกคลุมบริเวณอ่าวตังเกี๋ย ลักษณะเช่นนี้ทำให้ประเทศไทยจะมีฝนเพิ่มขึ้น และมีฝนตกหนักถึงหนักมากบางแห่งบริเวณภาคตะวันออกเฉียงเหนือ ภาคกลาง ภาคตะวันออก และภาคใต้ สำหรับคลื่นลมบริเวณทะเลอันดามันและอ่าวไทยจะมีกำลังแรง โดยบริเวณทะเลอันดามัน มีคลื่นสูง 2-3 เมตร ส่วนอ่าวไทยตอนบนมีคลื่นสูงประมาณ 2 เมตร

สภาพอากาศภาคตะวันออก

มีฝนฟ้าคะนองร้อยละ 60 ของพื้นที่ กับมีฝนตกหนักบางแห่ง บริเวณจังหวัดจันทบุรี และตราด อุณหภูมิต่ำสุด 23-28 องศาเซลเซียส อุณหภูมิสูงสุด 30-34 องศาเซลเซียส ลมตะวันตกเฉียงใต้ ความเร็ว 15-30 กม./ชม. ทะเลมีคลื่นสูงประมาณ 1 เมตร บริเวณที่มีฝนฟ้าคะนองคลื่นสูงมากกว่า 1 เมตร



แผนที่อากาศวันที่ 26 พ.ค. 65 เวลา 07.00 น.



ภาพถ่ายจากดาวเทียมวันที่ 26 พ.ค. เวลา 07.00 น.

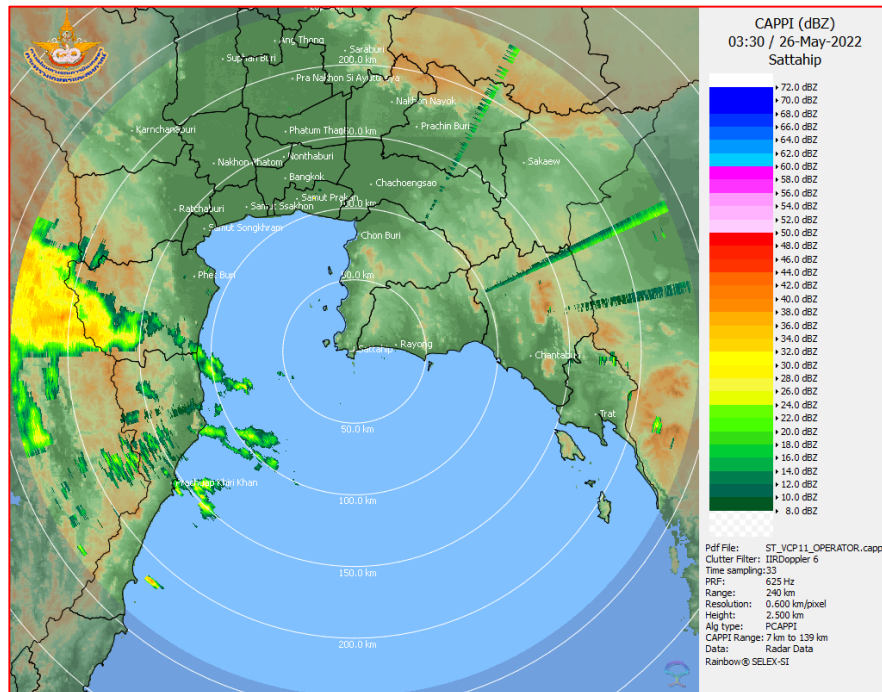
2) สถานการณ์ฝน

จากข้อมูลสถานการณ์ฝนในพื้นที่ลุ่มน้ำบางปะกง-ปราจีนบุรี ของวันที่ 26 พฤษภาคม 2565 จากกรมอุตุนิยมวิทยา สถาบันสารสนเทศทรัพยากรน้ำ (องค์การมหาชน) กรมชลประทาน และกรมทรัพยากรน้ำพบว่า มีฝนตกเล็กน้อยถึงปานกลาง และมีฝนตกหนักในบางพื้นที่ บริเวณอำเภอจันทนครนายก ฉะเชิงเทรา ปราจีนบุรี และสระแก้ว โดยมีปริมาณฝน 3.5 – 47.5 มม.

ข้อมูลสถานการณ์ฝนในพื้นที่ลุ่มน้ำบางปะกง-ปราจีนบุรี ณ วันที่ 26 พฤษภาคม 2565
(ข้อมูลจากกรมอุตุนิยมวิทยา เวลา 07.00 น.)

ลำดับ	พื้นที่	ปริมาณฝน (มม.)
1	อ.เมือง จ.นครนายก	25.9
2	อ.บ้านนา จ.นครนายก	47.5
3	อ.องครักษ์ จ.นครนายก	19.8
4	อ.สนามชัยเขต จ.ฉะเชิงเทรา	12.4
5	อ.บางน้ำเปรี้ยว จ.ฉะเชิงเทรา	21.4
6	อ.พนมสารคาม จ.ฉะเชิงเทรา	23.6
7	อ.ประจันตคาม จ.ปราจีนบุรี	5.6
8	อ.บ้านสร้าง จ.ปราจีนบุรี	9.8
9	อ.กบินทร์บุรี จ.ปราจีนบุรี	15.2
10	อ.วังน้ำเย็น จ.สระแก้ว	4.5
11	อ.เขาฉกรรจ์ จ.สระแก้ว	25.5
12	อ.เมือง จ.สระแก้ว	3.5

หมายเหตุ“ฝน” คือ ฝนวัดปริมาณไม่ได้ (ต่ำกว่า 0.1 มิลลิเมตร), “*” คือ ไม่ได้รับข้อมูล



ภาพเรดาร์ที่ตรวจอากาศ “สถานีสีตหีบ”
ณ วันที่ 26 พฤษภาคม 2565 เวลา 10.30 น.
(ที่มา : กรมอุตุนิยมวิทยา)

สถานการณ์น้ำฝน

<p>Version: 04.01.C320505.20220403 Initial date 25-May-2022 19:00 (Bangkok Time)</p>	<p>Version: 04.01.C320505.20220403 Initial date 26-May-2022 19:00 (Bangkok Time)</p>
<p>แผนที่การคาดการณ์น้ำฝนวันที่ 26 พ.ค. 65</p>	<p>แผนที่การคาดการณ์น้ำฝนวันที่ 27 พ.ค. 65</p>
<p>Version: 04.01.C320505.20220403 Initial date 27-May-2022 19:00 (Bangkok Time)</p>	<p>Version: 04.01.C320505.20220403 Initial date 28-May-2022 19:00 (Bangkok Time)</p>
<p>แผนที่การคาดการณ์น้ำฝนวันที่ 28 พ.ค. 65</p>	<p>แผนที่การคาดการณ์น้ำฝนวันที่ 29 พ.ค. 65</p>
<p>Version: 04.01.C320505.20220403 Initial date 29-May-2022 19:00 (Bangkok Time)</p>	<p>Version: 04.01.C320505.20220403 Initial date 30-May-2022 19:00 (Bangkok Time)</p>
<p>แผนที่การคาดการณ์น้ำฝนวันที่ 30 พ.ค. 65</p>	<p>แผนที่การคาดการณ์น้ำฝนวันที่ 31 พ.ค. 65</p>
<p>ที่มา : www.thaiwater.net</p> <p>ผลการคาดการณ์ปริมาณฝนล่วงหน้า</p>	

3) ข้อมูลปริมาณน้ำในลำน้ำ

สถานการณ์น้ำท่า (22 – 26 พ.ค. 65 ที่มา : กรมชลประทาน เวลา 06.00 น.)

สถานี	อำเภอ	จังหวัด	ลุ่มน้ำ	ระดับ	อาทิตย์	จันทร์	อังคาร	พุธ	พฤหัสบดี	แนว โน้ม (เพิ่ม/ ลด)
				ตลิ่ง(ม.)	22	23	24	25	26	
				ความจุ ลำน้ำ (ลบ.ม./ วิ.)	พ.ค.	พ.ค.	พ.ค.	พ.ค.	พ.ค.	
Kgt.19A	เกาะ จันทร์	ชลบุรี	บางปะกง	4.8	1.98	1.86	1.93	1.93	1.74	ลดลง
				83.95	6.25	4.45	5.50	5.50	2.65	
Kgt.30	เทศบาล เมือง	ฉะเชิงเทรา	บางปะกง	1.70	0.88	0.66	0.52	0.75	0.52	ลดลง
				น้ำหนุน	*	*	*	*	*	
Ny.1B	เมือง	นครนายก	บางปะกง	8.81	4.99	4.59	4.14	4.89	4.69	ลดลง
				246.90	27.70	15.70	5.80	24.70	18.70	
Ny.3	บ้านนา	นครนายก	บางปะกง	6.26	4.07	4.09	4.06	4.06	4.09	เพิ่มขึ้น
				80.10	*	*	*	*	*	
Ny.4	เมือง	ปราจีนบุรี	บางปะกง	3.34	0.59	0.62	0.59	1.15	0.90	ลดลง
				185.00	3.80	4.40	3.80	16.50	10.00	
Ny.7	เมือง	นครนายก	บางปะกง	6.56	4.78	4.59	3.93	4.61	4.75	เพิ่มขึ้น
				*	*	*	*	*	*	
Kgt.1	เมือง	ปราจีนบุรี	ปราจีนบุรี	4.13	0.89	0.75	0.67	0.37	0.11	ลดลง
				774.00	*	*	*	*	*	
Kgt.3	กบินทร์ บุรี	ปราจีนบุรี	ปราจีนบุรี	8.79	2.36	2.22	2.02	1.70	1.54	ลดลง
				519.00	75.40	69.80	61.80	49.00	43.20	
Kgt.6	ศรีมหา โพธิ	ปราจีนบุรี	ปราจีนบุรี	7.10	1.39	1.26	1.07	0.84	0.55	ลดลง
				-	*	*	*	*	*	
Kgt.9	เขา ฉกรรจ์	สระแก้ว	ปราจีนบุรี	10.00	3.91	3.83	3.77	3.76	3.78	เพิ่มขึ้น
				483.30	13.20	10.00	7.60	7.20	8.00	
Kgt.10	เมือง	สระแก้ว	ปราจีนบุรี	11.00	5.79	5.72	5.70	5.67	5.67	ทรงตัว
				300.00	14.60	11.80	11.00	10.10	10.10	
Kgt.13A	กบินทร์ บุรี	ปราจีนบุรี	ปราจีนบุรี	16.17	8.28	8.07	7.86	7.72	7.66	ลดลง
				448.90	39.40	33.10	26.80	22.60	21.20	
Kgt.14	นาดี	ปราจีนบุรี	ปราจีนบุรี	7.06	1.60	1.63	1.53	1.44	1.29	ลดลง
				370.50	*	3.30	2.30	1.40	0.78	

หมายเหตุ* ไม่ได้รับข้อมูล

4) สรุป

- สถานการณ์น้ำในลุ่มน้ำบางปะกง อยู่ในภาวะปกติ และระดับน้ำในลำน้ำส่วนใหญ่มีแนวโน้มลดลง
- สถานการณ์น้ำในลุ่มน้ำปราจีนบุรี อยู่ในภาวะปกติ และระดับน้ำในลำน้ำส่วนใหญ่มีแนวโน้มลดลง