

# รายงานสถานการณ์น้ำลุ่มน้ำยมและน่าน

## วันที่ 30 พฤษภาคม 2565

### 1) สภาพภูมิอากาศ

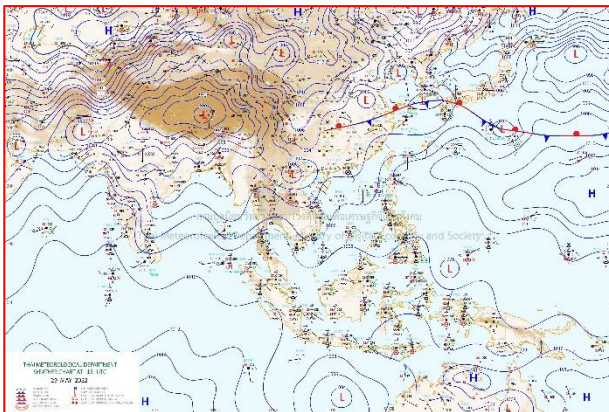
#### ลักษณะอากาศทั่วไป (ที่มา: กรมอุตุนิยมวิทยา)

พยากรณ์อากาศ 24 ชั่วโมงข้างหน้า มรสุมตะวันตกเฉียงใต้ที่พัดปกคลุมทะเลอันดามัน ประเทศไทย และอ่าวไทยมีกำลังแรง ประกอบกับมีหย่อมความกดอากาศต่ำปกคลุมบริเวณประเทศลาว และเวียดนามตอนบน ลักษณะเช่นนี้ทำให้ประเทศไทยยังคงมีฝนตกต่อเนื่อง โดยมีฝนตกหนักบางแห่งในบริเวณภาคตะวันออกเฉียงเหนือ ภาคตะวันออก และภาคใต้ฝั่งตะวันตก สำหรับคลื่นลมบริเวณทะเลอันดามันและอ่าวไทยตอนบนมีกำลังแรง โดยบริเวณทะเลอันดามันมีคลื่นสูง 2-3 เมตร บริเวณที่มีฝนฟ้าคะนองคลื่นสูงมากกว่า 3 เมตร ส่วนอ่าวไทยตอนบนมีคลื่นสูงประมาณ 2 เมตร บริเวณที่มีฝนฟ้าคะนองคลื่นสูงมากกว่า 2 เมตร ขอให้ชาวเรือบริเวณทะเลอันดามันและอ่าวไทย เดินเรือด้วยความระมัดระวังและควรหลีกเลี่ยงการเดินเรือบริเวณที่มีฝนฟ้าคะนอง ส่วนเรือเล็กบริเวณทะเลอันดามันควรงดออกจากฝั่งจนถึงวันที่ 2 มิ.ย. 65

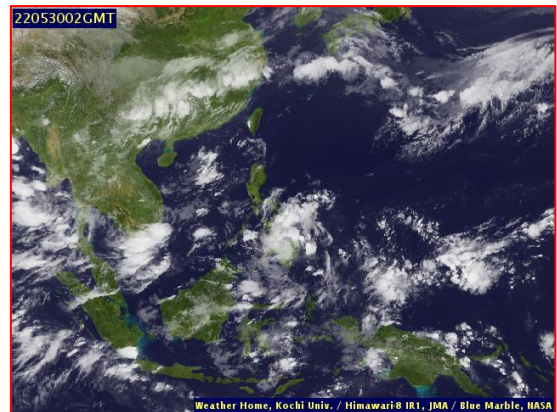
สภาพอากาศภาคเหนือ มีฝนฟ้าคะนองร้อยละ 40 ของพื้นที่ ส่วนมากบริเวณจังหวัดแม่ฮ่องสอน เชียงราย พะเยา น่าน อุตรดิตถ์ พิษณุโลก เพชรบูรณ์ และตาก อุณหภูมิต่ำสุด 23-25 องศาเซลเซียส อุณหภูมิสูงสุด 32-36 องศาเซลเซียส ลมตะวันตกเฉียงใต้ ความเร็ว 10-25 กม./ชม.

#### ผลคาดการณ์ปริมาณน้ำฝนล่วงหน้า 1-7 วัน ภาคเหนือ

ในช่วงวันที่ 30 พ.ค. - 4 มิ.ย. 65 มีฝนฟ้าคะนองร้อยละ 40-60 ของพื้นที่ กับมีฝนตกหนักบางแห่ง อุณหภูมิต่ำสุด 23-27 องศาเซลเซียส อุณหภูมิสูงสุด 31-37 องศาเซลเซียส ลมตะวันตกเฉียงใต้ ความเร็ว 10-20 กม./ชม.



แผนที่อากาศ วันที่ 30 พ.ค. 2565 เวลา 01.00 น.



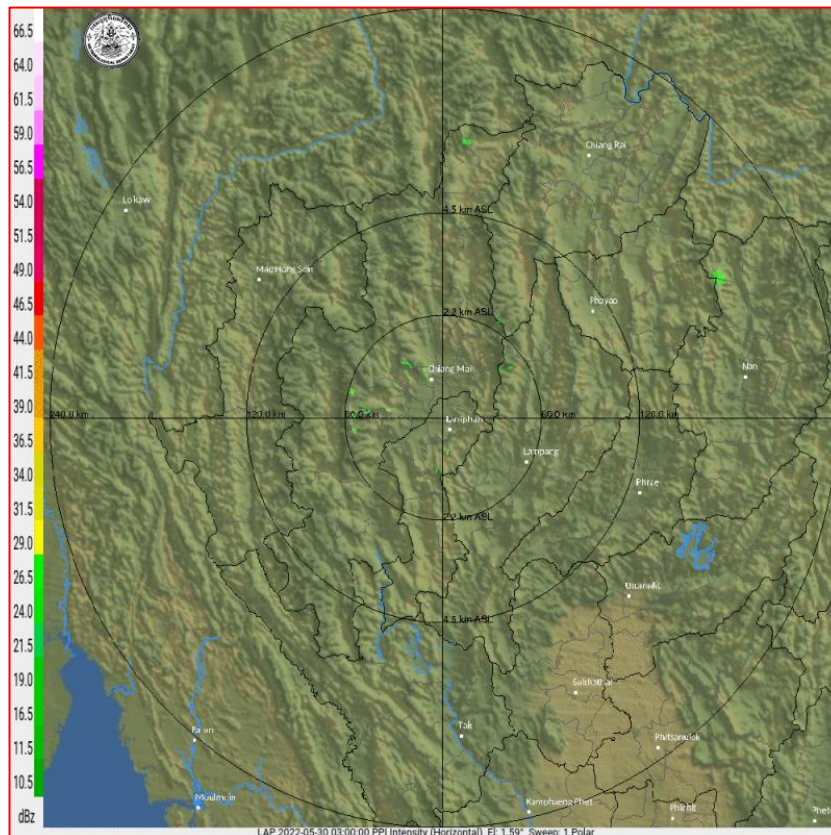
ภาพถ่ายจากดาวเทียม วันที่ 30 พ.ค. 2565

2) สถานการณ์ฝน

จากข้อมูลสถานการณ์ฝนในพื้นที่ลุ่มน้ำยมและน่านของวันที่ 29 พฤษภาคม 2565 จากกรมทรัพยากรน้ำ กรมอุตุนิยมวิทยา กรมชลประทาน และสถาบันสารสนเทศทรัพยากรน้ำ (องค์การมหาชน) พบว่าไม่มีปริมาณฝนในพื้นที่ลุ่มน้ำยมและน่าน

ข้อมูลสถานการณ์ฝนในพื้นที่ลุ่มน้ำยมและน่าน ณ วันที่ 29 พฤษภาคม 2565 เวลา 07.00 น.

| ลุ่มน้ำ  | จังหวัด*      | ปริมาณฝน<br>24 ชม.(มม.) |
|--|---------------|-------------------------|
| ยม   | แพร่          | ไม่มีฝน                 |
|  | สุโขทัย       | ไม่มีฝน                 |
| น่าน   | น่าน          | ไม่มีฝน                 |
|  | อุตรดิตถ์     | ไม่มีฝน                 |
|  | พิษณุโลก      | ไม่มีฝน                 |
|  | พิจิตร (สภช.) | ไม่มีฝน                 |
| หมายเหตุ “ - ” คือ ยังไม่ได้รับรายงาน, *จังหวัดมีพื้นที่ลุ่มน้ำมากกว่าร้อยละ 50 ขึ้นไป |               |                         |

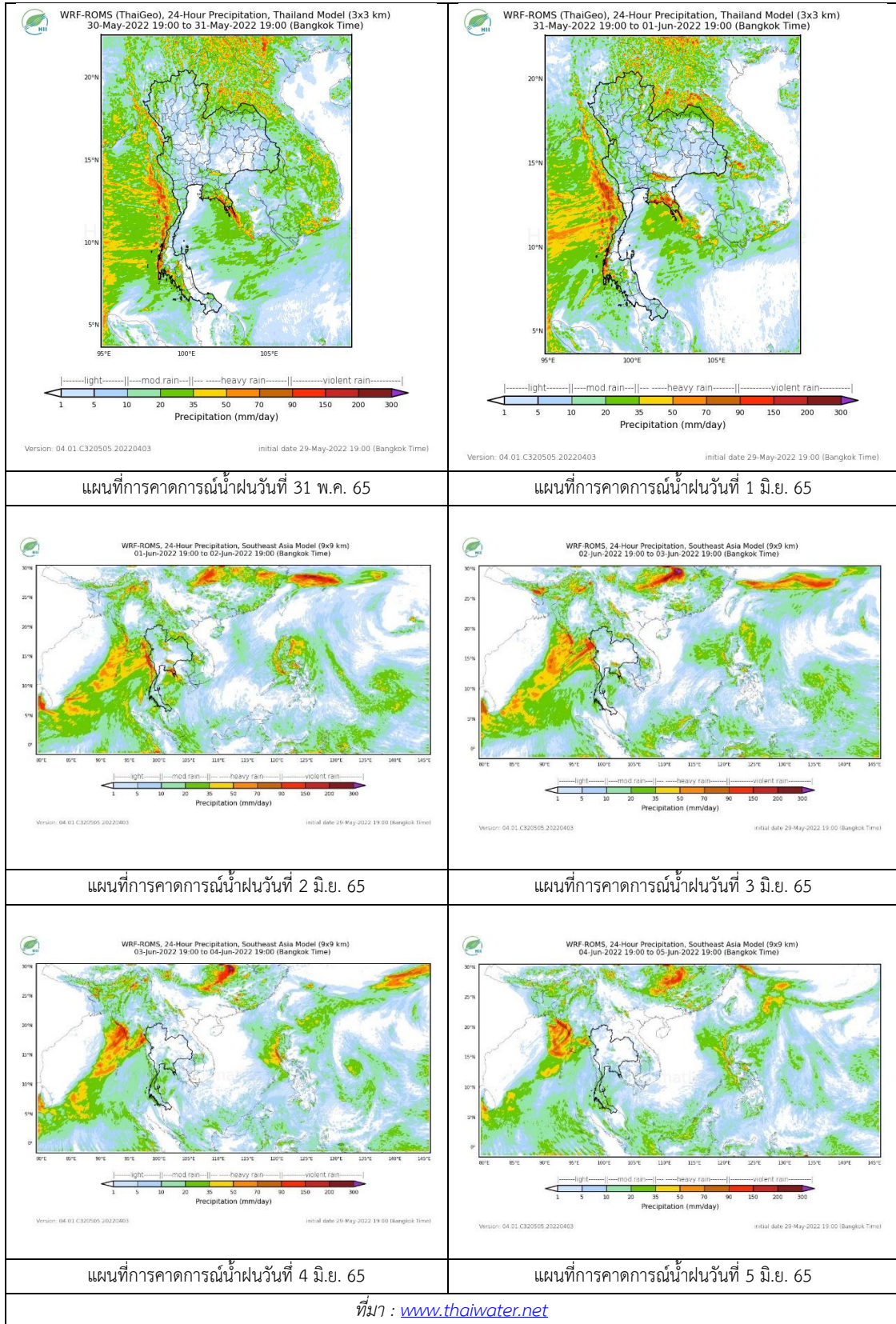


ภาพเรดาร์ตรวจอากาศ “ลำพูน”

ณ วันที่ 30 พฤษภาคม 2565 เวลา 10.00 น.

(ที่มา : กรมอุตุนิยมวิทยา <https://weather.tmd.go.th/phs.php>)

สถานการณ์น้ำฝน (แผนภาพคาดการณ์ฝนล่วงหน้าความละเอียดสูง WRF-ROMS Model)



### 3) ข้อมูลปริมาณน้ำในลำน้ำ

สถานการณ์น้ำท่า ( 26 – 30 พ.ค. 2565 ที่มา : กรมชลประทาน)

| สถานี | แม่น้ำ | อำเภอ           | จังหวัด   | ระดับ | พท.หีส  | ศุกร์  | เสาร์  | อาทิตย์ | จันทร์ | แนวโน้ม<br>(เพิ่ม/<br>ลด) |
|-------|--------|-----------------|-----------|-------|---------|--------|--------|---------|--------|---------------------------|
|       |        |                 |           | ตลิ่ง |         |        |        |         |        |                           |
| Y.14A | ยม     | ศรีสัช<br>นาลัย | สุโขทัย   | 11.30 | 3.29    | 2.84   | 2.47   | 2.32    | 2.25   | ลดลง                      |
|       |        |                 |           |       | 134.60  | 101.60 | 74.26  | 47.27   | 38.27  |                           |
| Y.16  | ยม     | บาง<br>ระกำ     | พิษณุโลก  | 7.30  | 6.06    | 5.97   | 5.88   | 5.77    | 5.52   | ลดลง                      |
|       |        |                 |           |       | 207.00  | 153.40 | 147.60 | 142.00  | 135.50 |                           |
| Y.5   | ยม     | โพทะเล          | พิจิตร    | 8.10  | 5.20    | 5.18   | 5.13   | 5.05    | 4.95   | ลดลง                      |
|       |        |                 |           |       | 464.00  | ***    | ***    | ***     | ***    |                           |
| N.60  | น่าน   | ตรอน            | อุตรดิตถ์ | 8.00  | 0.61    | 0.69   | 0.89   | 0.90    | 0.83   | ลดลง                      |
|       |        |                 |           |       | 1990.00 | 83.87  | 94.89  | 129.10  | 131.10 |                           |
| N.27A | น่าน   | พรหม<br>พิราม   | พิษณุโลก  | 8.64  | 0.35    | 0.31   | 0.31   | 0.31    | 0.35   | เพิ่มขึ้น                 |
|       |        |                 |           |       | 1056.00 | 51.32  | 49.70  | 49.70   | 49.70  |                           |
| N.7A  | น่าน   | บางมูล<br>นาก   | พิจิตร    | 10.37 | 2.62    | 2.26   | 2.12   | 2.04    | 2.01   | ลดลง                      |
|       |        |                 |           |       | 1365.00 | 191.50 | 160.20 | 149.30  | 143.50 |                           |

\*\*\* ยังไม่ได้รับรายงาน



สะพานศรีสัชชาลัย

ต.หาดเสี้ยว อ.ศรีสัชชาลัย จ.สุโขทัย (ลุ่มน้ำยม)



สะพานท่าเสา

ต.ท่าเสา อ.เมือง จ.อุตรดิตถ์ (ลุ่มน้ำน่าน)

ปริมาณน้ำในลำน้ำในพื้นที่ลุ่มน้ำยมและน่าน

(หมายเหตุ ที่มา : <http://mekhala.dwr.go.th/cctv/>)

### 4) สรุป

รายงานสถานการณ์น้ำลุ่มน้ำยมและน่านวันที่ 30 พฤษภาคม 2565

- สถานการณ์น้ำในลุ่มน้ำยมอยู่ในภาวะเฝ้าระวังน้ำน้อย ระดับน้ำในลำน้ำส่วนใหญ่มีแนวโน้มลดลง
- สถานการณ์น้ำในลุ่มน้ำน่านอยู่ในภาวะเฝ้าระวังน้ำน้อย ระดับน้ำในลำน้ำส่วนใหญ่มีแนวโน้มลดลง