

รายงานสถานการณ์น้ำลุ่มน้ำบางปะกง-ปราจีนบุรี

วันที่ 1 มิถุนายน 2565

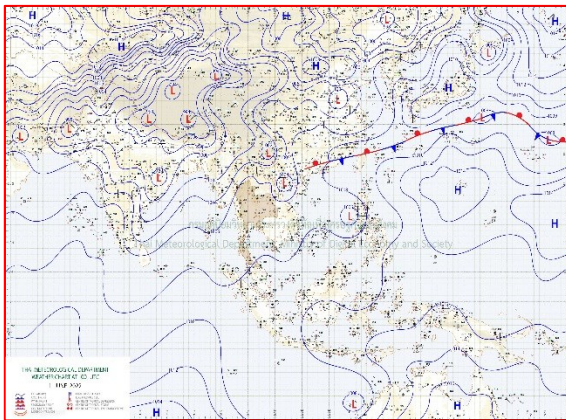
1) สภาพภูมิอากาศ (ที่มา : กรมอุตุนิยมวิทยา)

ลักษณะอากาศทั่วไป

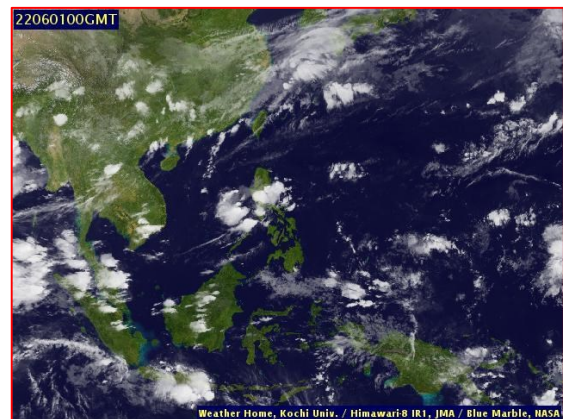
พยากรณ์อากาศ 24 ชั่วโมงข้างหน้า มรสุมตะวันตกเฉียงใต้ที่พัดปกคลุมทะเลอันดามัน ประเทศไทย และอ่าวไทยยังคงมีกำลังแรง ประกอบกับมีหย่อมความกดอากาศต่ำปกคลุมบริเวณประเทศลาวตอนบนและเวียดนามตอนบน ลักษณะเช่นนี้ทำให้ประเทศไทยยังคงมีฝนตกต่อเนื่อง กับมีฝนตกหนักบางแห่งในบริเวณภาคเหนือ ภาคตะวันออกเฉียงเหนือ และภาคใต้ฝั่งตะวันตก สำหรับคลื่นลมบริเวณทะเลอันดามันและอ่าวไทยตอนบนยังคงมีกำลังแรง โดยบริเวณทะเลอันดามันมีคลื่นสูง 2-3 เมตร ส่วนอ่าวไทยตอนบนมีคลื่นสูงประมาณ 2 เมตร

สภาพอากาศภาคตะวันออกเฉียงเหนือ

มีฝนฟ้าคะนองร้อยละ 40 ของพื้นที่ ส่วนมากบริเวณจังหวัดนครนายก ปราจีนบุรี ฉะเชิงเทรา ชลบุรี จันทบุรี และตราด อุณหภูมิต่ำสุด 26-29 องศาเซลเซียส อุณหภูมิสูงสุด 33-36 องศาเซลเซียส ลมตะวันตกเฉียงใต้ ความเร็ว 20-35 กม./ชม. ทะเลมีคลื่นสูงประมาณ 2 เมตร บริเวณที่มีฝนฟ้าคะนองคลื่นสูงมากกว่า 2 เมตร



แผนที่อากาศวันที่ 1 มิ.ย. 65 เวลา 07.00 น.



ภาพถ่ายจากดาวเทียมวันที่ 1 มิ.ย. เวลา 07.00 น.

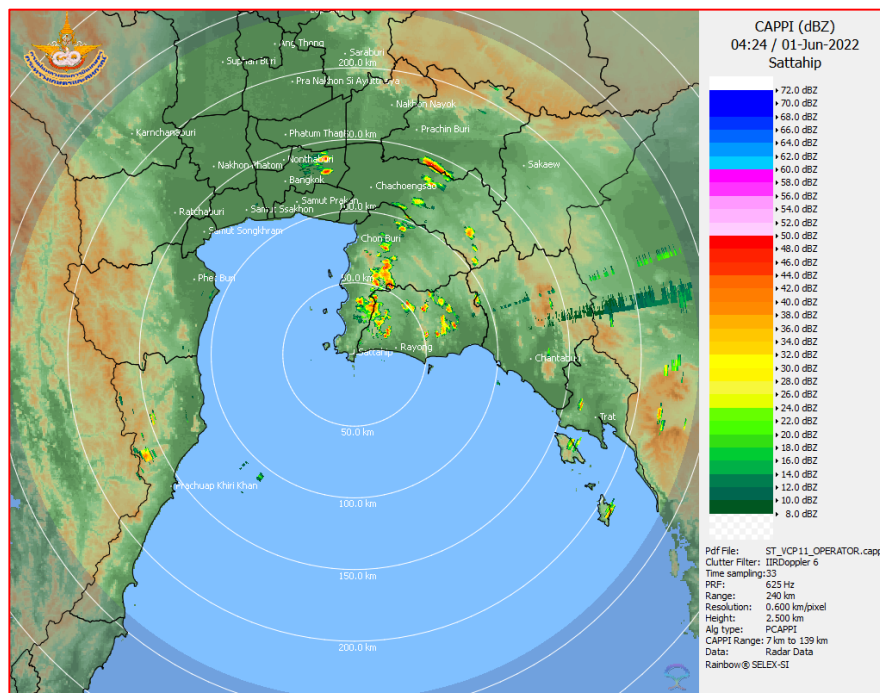
2) สถานการณ์ฝน

จากข้อมูลสถานการณ์ฝนในพื้นที่ลุ่มน้ำบางปะกง-ปราจีนบุรี ของวันที่ 1 มิถุนายน 2565 จากกรมอุตุนิยมวิทยา สถาบันสารสนเทศทรัพยากรน้ำ (องค์การมหาชน) กรมชลประทาน และกรมทรัพยากรน้ำ พบว่า มีฝนตกเล็กน้อยถึงปานกลาง และมีฝนตกหนักในบางพื้นที่ บริเวณจังหวัดนครนายก ฉะเชิงเทรา ปราจีนบุรี สระแก้ว และชลบุรี โดยมีปริมาณฝน 0.2 – 35.0 มม.

ข้อมูลสถานการณ์ฝนในพื้นที่ลุ่มน้ำบางปะกง-ปราจีนบุรี ณ วันที่ 1 มิถุนายน 2565
(ข้อมูลจากกรมอุตุนิยมวิทยา เวลา 07.00 น.)

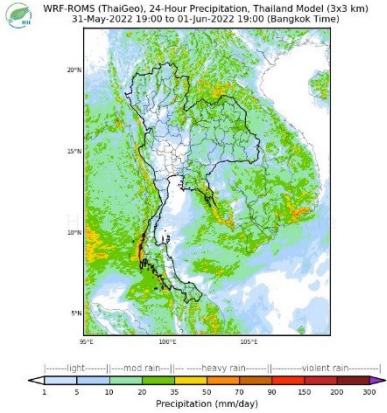
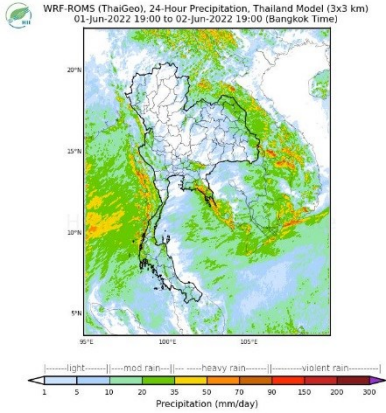
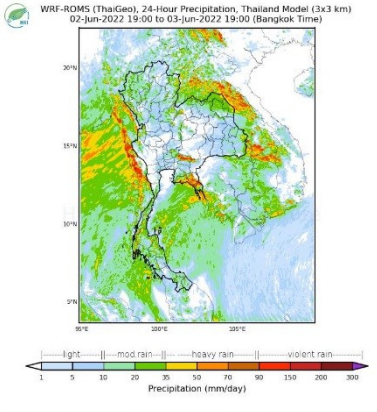
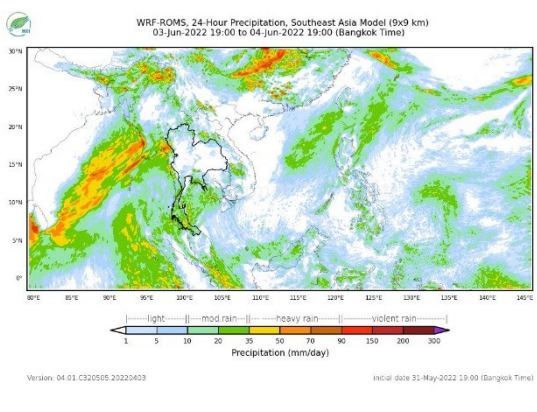
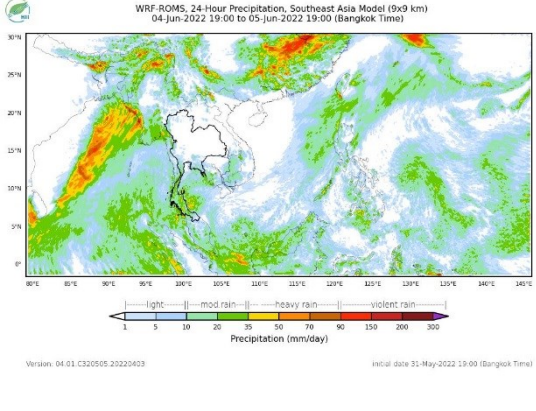
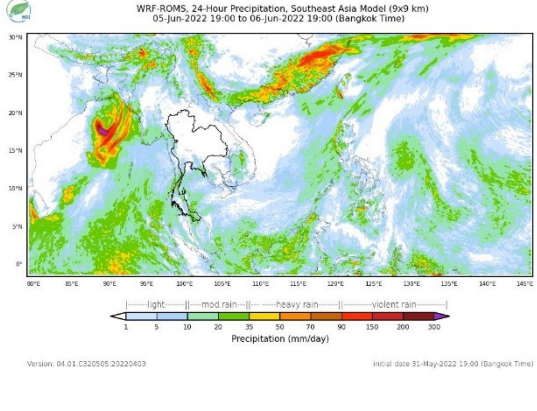
ลำดับ	พื้นที่	ปริมาณฝน (มม.)
1	อ.เมือง จ.นครนายก	22.2
2	อ.บ้านนา จ.นครนายก	11.4
3	อ.ปากพลี จ.นครนายก	35.0
4	อ.บางน้ำเปรี้ยว จ.ฉะเชิงเทรา	11.5
5	อ.สนามชัยเขต จ.ฉะเชิงเทรา	15.7
6	อ.บ้านสร้าง จ.ปราจีนบุรี	2.5
7	อ.นาดี จ.ปราจีนบุรี	2.1
8	อ.กบินทร์บุรี จ.ปราจีนบุรี	1.8
9	อ.คลองหาด จ.สระแก้ว	4.3
10	อ.เขาฉกรรจ์ จ.สระแก้ว	6.9
11	อ.เมือง จ.สระแก้ว	8.2
12	อ.เมือง จ.ชลบุรี	0.2

หมายเหตุ“ฝน” คือ ฝนวัดปริมาณไม่ได้ (ต่ำกว่า 0.1 มิลลิเมตร), “*” คือ ไม่ได้รับข้อมูล



ภาพเรดาร์ที่ตรวจอากาศ “สถานีสีตหีบ”
ณ วันที่ 1 มิถุนายน 2565 เวลา 11.24 น.
(ที่มา : กรมอุตุนิยมวิทยา)

สถานการณ์น้ำฝน

	
<p>แผนที่การคาดการณ์น้ำฝนวันที่ 1 มิ.ย. 65</p>	<p>แผนที่การคาดการณ์น้ำฝนวันที่ 2 มิ.ย. 65</p>
	
<p>แผนที่การคาดการณ์น้ำฝนวันที่ 3 มิ.ย. 65</p>	<p>แผนที่การคาดการณ์น้ำฝนวันที่ 4 มิ.ย. 65</p>
	
<p>แผนที่การคาดการณ์น้ำฝนวันที่ 5 มิ.ย. 65</p>	<p>แผนที่การคาดการณ์น้ำฝนวันที่ 6 มิ.ย. 65</p>
<p>ที่มา : www.thaiwater.net</p> <p>ผลการคาดการณ์ปริมาณฝนล่วงหน้า</p>	

3) ข้อมูลปริมาณน้ำในลำน้ำ

สถานการณ์น้ำท่า (28 พ.ค. - 1 มิ.ย. 65 ที่มา : กรมชลประทาน เวลา 06.00 น.)

สถานี	อำเภอ	จังหวัด	ลุ่มน้ำ	ระดับ	เสาร์	อาทิตย์	จันทร์	อังคาร	พุธ	แนวโน้ม (เพิ่ม/ ลด)
				ตลิ่ง(ม.)	28	29	30	31	1	
				ความจุ ลำน้ำ (ลบ.ม./ วิ.)	พ.ค.	พ.ค.	พ.ค.	พ.ค.	มิ.ย.	
Kgt.19A	เกาะ จันทร์	ชลบุรี	บางปะกง	4.8	1.91	1.63	1.97	1.90	1.94	เพิ่มขึ้น
				83.95	5.20	1.50	6.10	5.05	5.65	
Kgt.30	เทศบาล เมือง	ฉะเชิงเทรา	บางปะกง	1.70	0.78	0.46	0.28	0.46	0.45	ลดลง
				น้ำหนูน	*	*	*	*	*	
Ny.1B	เมือง	นครนายก	บางปะกง	8.81	4.30	4.55	4.57	4.24	4.51	เพิ่มขึ้น
				246.90	9.00	14.50	15.10	7.80	13.30	
Ny.3	บ้านนา	นครนายก	บางปะกง	6.26	4.05	4.04	4.03	4.02	4.02	ทรงตัว
				80.10	*	*	*	*	*	
Ny.4	เมือง	ปราจีนบุรี	บางปะกง	3.34	0.89	0.85	0.69	0.65	*	*
				185.00	9.80	9.00	5.80	5.00	*	
Ny.7	เมือง	นครนายก	บางปะกง	6.56	4.20	4.56	4.64	4.27	4.55	เพิ่มขึ้น
				*	*	*	*	*	*	
Kgt.1	เมือง	ปราจีนบุรี	ปราจีนบุรี	4.13	0.11	0.25	0.22	0.28	0.31	เพิ่มขึ้น
				774.00	*	*	*	*	*	
Kgt.3	กบินทร์ บุรี	ปราจีนบุรี	ปราจีนบุรี	8.79	1.51	1.51	1.43	1.36	1.35	ลดลง
				519.00	42.30	42.30	39.90	37.80	37.50	
Kgt.6	ศรีมหา โพธิ	ปราจีนบุรี	ปราจีนบุรี	7.10	0.67	0.89	0.85	0.84	0.88	เพิ่มขึ้น
				-	*	*	*	*	*	
Kgt.9	เขา ฉกรรจ์	สระแก้ว	ปราจีนบุรี	10.00	3.84	3.78	3.76	3.93	3.89	ลดลง
				483.30	10.40	8.00	7.20	14.00	12.40	
Kgt.10	เมือง	สระแก้ว	ปราจีนบุรี	11.00	5.70	5.72	5.69	5.80	5.77	ลดลง
				300.00	11.00	11.80	10.70	15.00	13.80	
Kgt.13A	กบินทร์ บุรี	ปราจีนบุรี	ปราจีนบุรี	16.17	7.66	7.75	7.70	7.69	7.90	เพิ่มขึ้น
				448.90	21.20	23.50	22.00	21.80	28.00	
Kgt.14	นาดี	ปราจีนบุรี	ปราจีนบุรี	7.06	1.16	1.52	1.39	1.24	1.16	ลดลง
				370.50	0.56	2.20	0.98	0.68	0.56	

หมายเหตุ* ไม่ได้รับข้อมูล

4) สรุป

- สถานการณ์น้ำในลุ่มน้ำบางปะกง อยู่ในภาวะปกติ และระดับน้ำในลำน้ำส่วนใหญ่มีแนวโน้มเพิ่มขึ้น
- สถานการณ์น้ำในลุ่มน้ำปราจีนบุรี อยู่ในภาวะปกติ และระดับน้ำในลำน้ำส่วนใหญ่มีแนวโน้มลดลง