

รายงานสถานการณ์ลุ่มน้ำสาละวิน วันที่ 2 มิถุนายน 2565

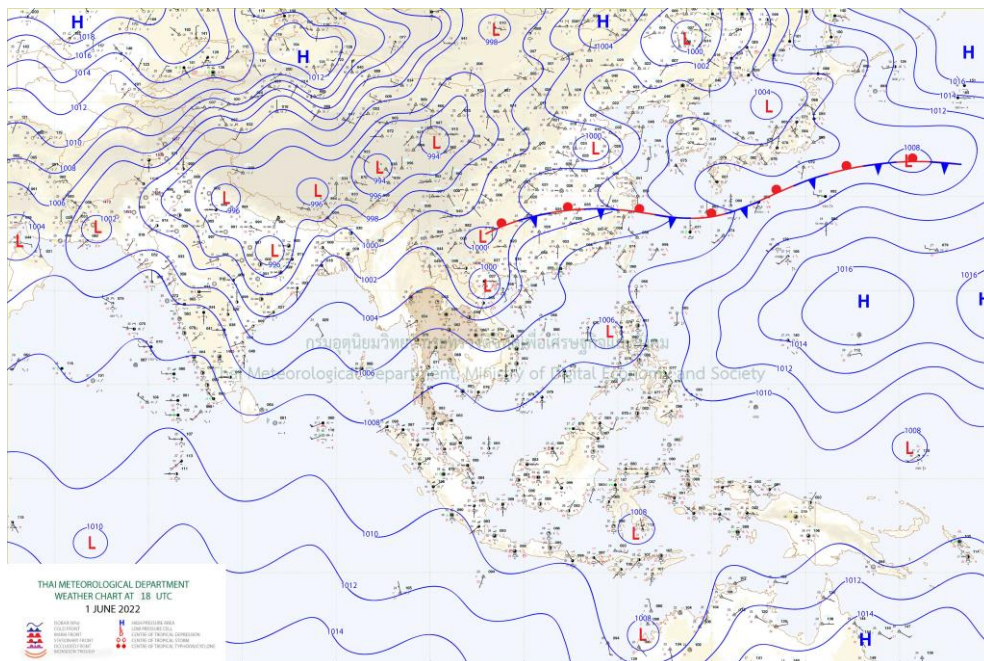
1) สภาพภูมิอากาศ (ที่มา : กรมอุตุนิยมวิทยา)

สภาพอากาศวันนี้

พยากรณ์อากาศ 24 ชั่วโมงข้างหน้า มรสุมตะวันตกเฉียงใต้ที่พัดปกคลุมทะเลอันดามัน ประเทศไทย และอ่าวไทยยังคงมีกำลังแรง ประกอบกับมีหย่อมความกดอากาศต่ำปกคลุมบริเวณประเทศเวียดนามตอนบน ลักษณะเช่นนี้ทำให้ประเทศไทยยังคงมีฝนตกต่อเนื่อง กับมีฝนตกหนักบางแห่ง บริเวณภาคตะวันออกเฉียงเหนือและภาคใต้ฝั่งตะวันตก ขอให้ประชาชนในบริเวณดังกล่าวระวังอันตรายจากฝนตกหนักและฝนที่ตกสะสมไว้ด้วย สำหรับคลื่นลมบริเวณทะเลอันดามันยังคงมีกำลังแรง โดยทะเลอันดามันมีคลื่นสูง 2-3 เมตร บริเวณที่มีฝนฟ้าคะนองคลื่นสูงมากกว่า 3 เมตร ส่วนอ่าวไทยตอนบนมีคลื่นสูง 1-2 เมตร บริเวณที่มีฝนฟ้าคะนองคลื่นสูงประมาณ 2 เมตร ขอให้ชาวเรือบริเวณทะเลอันดามันและอ่าวไทยเดินเรือด้วยความระมัดระวังและหลีกเลี่ยงการเดินเรือบริเวณที่มีฝนฟ้าคะนอง เรือเล็กบริเวณทะเลอันดามันควรออกจากฝั่งต่อไปอีก 1 วัน

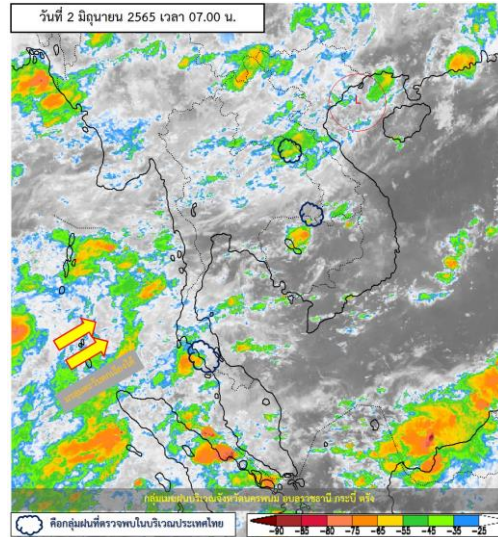
สภาพอากาศภาคเหนือ (เวลา 6:00 น.วันนี้ - 6:00 น.วันพรุ่งนี้)

มีฝนฟ้าคะนองร้อยละ 30 ของพื้นที่ บริเวณจังหวัดแม่ฮ่องสอน เชียงใหม่ เชียงราย ตาก กำแพงเพชร พิจิตร และเพชรบูรณ์ อุณหภูมิต่ำสุด 23-26 องศาเซลเซียส อุณหภูมิสูงสุด 33-37 องศาเซลเซียส ลมตะวันตกเฉียงใต้ ความเร็ว 10-25 กม./ชม.

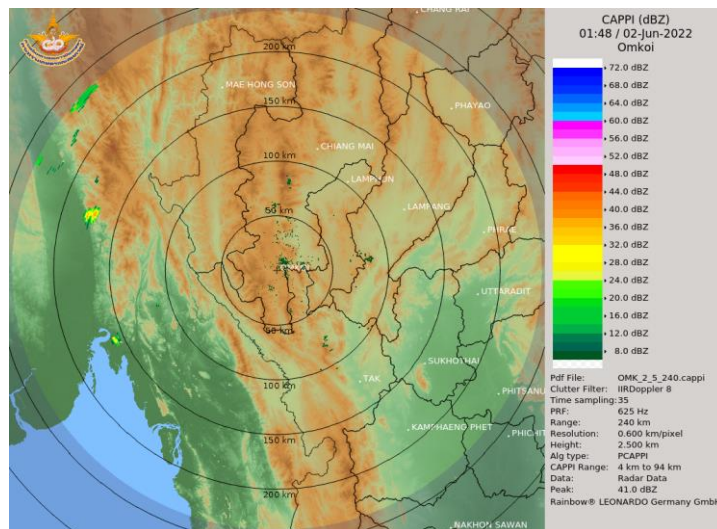


แผนที่อากาศ

รายงานสถานการณ์ลุ่มน้ำสาละวิน วันที่ 2 มิถุนายน 2565



ภาพถ่ายดาวเทียม



เรดาร์ตรวจอากาศ

ภาพดาวเทียม : พบกลุ่มเมฆฝนบริเวณจังหวัดนครพนม อุบลราชธานี กระบี่ ตรัง

ภาพเรดาร์ : เวลา 7.00 น. พบกลุ่มฝนในบริเวณจังหวัดเชียงใหม่ ลำปาง ตาก



ระบบติดตามสถานการณ์น้ำทางไกลอัตโนมัติ

ศูนย์ป้องกันวิกฤติน้ำ กรมทรัพยากรน้ำ กระทรวงทรัพยากรธรรมชาติและสิ่งแวดล้อม

180/3 ถนนพระรามที่ 6 ซอย 34 แขวงสามเสนใน เขตพญาไท กรุงเทพมหานคร 10400 โทรศัพท์ 0 2271 6000

<http://tele-salawin.dwr.go.th>



รายงานสถานการณ์ลุ่มน้ำสาละวิน วันที่ 2 มิถุนายน 2565

2) สรุปสถานการณ์ฝน

สรุปสถานการณ์ฝนในพื้นที่ลุ่มน้ำสาละวิน จากข้อมูลตรวจวัดปริมาณน้ำฝนของสถานีโทรมาตรของระบบติดตามสถานการณ์น้ำทางไกลอัตโนมัติ กรมทรัพยากรน้ำ สสสม 24 ชั่วโมง ระหว่างวันที่ 1 มิถุนายน 2565 เวลา 07:00 น. ถึง วันที่ 2 มิถุนายน 2565 เวลา 07:00 น. และข้อมูลคาดการณ์ปริมาณน้ำฝนสสสม ดังแสดงในตารางนี้

สถานีโทรมาตร	ที่ตั้ง	ปริมาณฝนตรวจวัดสะสม (มม.)			ปริมาณฝนคาดการณ์ล่วงหน้า (มม.)		
		ฝนเมื่อวาน	ฝน 2 วัน	ฝน 3 วัน	วันนี้	1 วัน	2 วัน
TC011603 สะพานข้ามห้วยแม่สอด	ต.แม่สอด อ.แม่สอด จ.ตาก	1.00	1.00	1.50	0.00	0.00	0.00
TC011604 โรงเรียนอนุบาลเทศบาลตำบลพบพระ	ต.พบพระ อ.พบพระ จ.ตาก	13.00	13.00	14.00	0.00	0.00	0.00
TC010402 โรงเรียนบ้านนาปู่ป้อม	ต.ปางมะผ้า อ.ปางมะผ้า จ.แม่ฮ่องสอน	0.00	0.00	0.00	0.00	0.00	0.00
TC010508 สะพานบ้านผาสำราญ	ต.เมืองแปง อ.ปาย จ.แม่ฮ่องสอน	1.50	1.50	1.50	0.00	0.00	0.00
TC010509 สะพานข้ามคลองแม่กลาง	ต.ปางมะผ้า อ.ปางมะผ้า จ.แม่ฮ่องสอน	3.00	3.00	3.00	0.50	0.00	0.00
TC010510 สะพานบ้านปางหมู	ต.ปางหมู อ.เมือง จ.แม่ฮ่องสอน	3.50	3.50	3.50	2.00	0.00	0.00
TC010606 โรงเรียนบ้านป่าลาน	ต.ห้วยโป่ง อ.เมือง จ.แม่ฮ่องสอน	2.50	2.50	2.50	0.00	0.00	0.00
TC010807 สะพานข้ามน้ำยม	ต.แม่อ้อ อ.ขุนยวม จ.แม่ฮ่องสอน	0.00	0.00	0.00	0.00	0.00	0.00
TC011202 สะพานบ้านกองก่อย	ต.กองก่อย อ.สบเมย จ.แม่ฮ่องสอน	0.00	0.00	0.00	0.00	0.00	0.00
TC011401 โรงเรียนบ้านแม่สามแลบ	ต.แม่สามแลบ อ.สบเมย จ.แม่ฮ่องสอน	0.00	0.00	0.00	0.00	0.00	0.00
TC011808 โรงเรียนชุมชนบ้านท่าสองยาง	ต.ท่าสองยาง อ.ท่าสองยาง จ.ตาก	4.50	11.00	37.00	0.00	0.00	0.00
TC011809 โรงเรียนท่าสองยางวิทยาคม	ต.แม่ต้าน อ.ท่าสองยาง จ.ตาก	1.00	21.00	31.00	0.00	0.00	0.00
TC011810 โรงเรียนบ้านขุนห้วยนกแล	ต.พระธาตุ อ.แม่ระมาด จ.ตาก	0.50	0.50	0.50	0.00	0.00	0.00
TC011703 สะพานข้ามน้ำแม่ละเมา	ต.พะวอ อ.แม่สอด จ.ตาก	2.50	2.50	2.50	0.00	0.00	0.00
STN1284 บ้านผาลาด	ต.แม่งู อ.แม่สอด จ.ตาก	8.50	11.00	14.50	0.00	0.00	0.00
STN0049 บ้านแม่เหาะ	ต.แม่เหาะ อ.แม่สะเรียง จ.แม่ฮ่องสอน	18.50	20.00	20.00	0.00	0.00	0.00



ระบบติดตามสถานการณ์น้ำทางไกลอัตโนมัติ

ศูนย์ป้องกันวิกฤติน้ำ กรมทรัพยากรน้ำ กระทรวงทรัพยากรธรรมชาติและสิ่งแวดล้อม

180/3 ถนนพระรามที่ 6 ซอย 34 แขวงสามเสนใน เขตพญาไท กรุงเทพมหานคร 10400 โทรศัพท์ 0 2271 6000

<http://tele-salawin.dwr.go.th>



รายงานสถานการณ์ลุ่มน้ำสาละวิน วันที่ 2 มิถุนายน 2565

สถานีโทรมาตร	ที่ตั้ง	ปริมาณฝนตรวจวัดสะสม (มม.)			ปริมาณฝนคาดการณ์ล่วงหน้า (มม.)		
		ฝนเมื่อวาน	ฝน 2 วัน	ฝน 3 วัน	วันนี้	1 วัน	2 วัน
STN0118 บ้านทบศอก	ต.หมอกจำแป้ อ.เมืองแม่ฮ่องสอน จ.แม่ฮ่องสอน	7.00	7.00	7.00	0.00	0.00	0.00
STN0124 บ้านดงใหม่	ต.ห้วยห้อม อ.แม่ลาน้อย จ.แม่ฮ่องสอน	2.50	2.50	2.50	0.00	0.00	0.00
STN0126 บ้านฮากไม้เหนือ	ต.ป่าแป๋ อ.แม่สะเรียง จ.แม่ฮ่องสอน	5.50	6.00	6.00	0.00	0.00	0.00
STN0127 บ้านผาบ่อง	ต.ผาบ่อง อ.เมืองแม่ฮ่องสอน จ.แม่ฮ่องสอน	1.00	12.00	13.00	0.00	0.00	0.00
STN0128 บ้านไมโครเวฟ	ต.ห้วยโป่ง อ.เมืองแม่ฮ่องสอน จ.แม่ฮ่องสอน	0.50	12.00	12.00	0.00	0.00	0.00
STN0130 บ้านสบสอย	ต.ปางหมู อ.เมืองแม่ฮ่องสอน จ.แม่ฮ่องสอน	0.50	17.50	18.00	0.00	0.00	0.00
STN0207 บ้านโก๊ะไม้หลู่	ต.ป่าแป๋ อ.แม่สะเรียง จ.แม่ฮ่องสอน	19.00	19.00	19.00	0.00	0.00	0.00
STN0208 บ้านอมพาย	ต.ป่าแป๋ อ.แม่สะเรียง จ.แม่ฮ่องสอน	15.50	16.50	16.50	0.00	0.00	0.00
STN0367 บ้านดูลาเปอร์	ต.ห้วยห้อม อ.แม่ลาน้อย จ.แม่ฮ่องสอน	5.50	15.50	15.50	0.00	0.00	0.00
STN0528 บ้านแม่ต๊อบเหนือ	ต.บ้านกาศ อ.แม่สะเรียง จ.แม่ฮ่องสอน	3.50	6.50	8.50	0.00	0.00	0.00
STN0630 บ้านห้วยผึ้ง	ต.ห้วยผา อ.เมืองแม่ฮ่องสอน จ.แม่ฮ่องสอน	3.50	4.50	4.50	0.00	0.00	0.00
STN0631 บ้านแม่สุยะ	ต.ห้วยผา อ.เมืองแม่ฮ่องสอน จ.แม่ฮ่องสอน	14.50	14.50	14.50	0.00	0.00	0.00
STN0633 บ้านนาป่าแปก	ต.หมอกจำแป้ อ.เมืองแม่ฮ่องสอน จ.แม่ฮ่องสอน	6.00	7.00	9.50	0.00	0.00	0.00
STN0639 บ้านเมืองแพม	ต.ถ้ำลวด อ.ปางมะผ้า จ.แม่ฮ่องสอน	1.00	1.00	1.00	0.00	0.00	0.00
STN0643 บ้านสบป่อง	ต.สบป่อง อ.ปางมะผ้า จ.แม่ฮ่องสอน	1.00	3.50	3.50	0.00	0.00	0.00

หมายเหตุ : สถานี Early Warning พบสถานีที่มีฝนตก 17 สถานี



ระบบติดตามสถานการณ์น้ำทางไกลอัตโนมัติ

ศูนย์ป้องกันวิกฤติน้ำ กรมทรัพยากรน้ำ กระทรวงทรัพยากรธรรมชาติและสิ่งแวดล้อม

180/3 ถนนพระรามที่ 6 ซอย 34 แขวงสามเสนใน เขตพญาไท กรุงเทพมหานคร 10400 โทรศัพท์ 0 2271 6000

<http://tele-salawin.dwr.go.th>



รายงานสถานการณ์ลุ่มน้ำสาละวิน วันที่ 2 มิถุนายน 2565

3) สรุประดับน้ำรายวัน

สรุปสถานการณ์น้ำในพื้นที่ลุ่มน้ำสาละวิน จากข้อมูลตรวจวัดระดับน้ำของสถานีโทรมาตรโครงการพัฒนาระบบพยากรณ์และเตือนภัยทรัพยากรน้ำ กรมทรัพยากรน้ำ ณ เวลา 07:00 น. ของวันที่ 2 มิถุนายน 2565 และข้อมูลระดับน้ำคาดการณ์จากแบบจำลองคณิตศาสตร์ ดังแสดงในตารางนี้

สถานีโทรมาตร	ที่ตั้ง	ระดับเตือนภัย (ม.รทก.)	ข้อมูลระดับน้ำตรวจวัด (ม.รทก.)		ระดับน้ำคาดการณ์ล่วงหน้า (ม.รทก.)				
			เมื่อวาน	วันนี้	1 วัน	2 วัน	3 วัน	แนวโน้ม	
TC011603 สะพานข้ามห้วยแม่สอด	ต.แม่สอด อ.แม่สอด จ.ตาก	207.69	205.43	205.45	205.46	205.48	205.49	เพิ่มขึ้น ▲	
TC010508 สะพานบ้านผาสำราญ	ต.เมืองแปง อ.ปาย จ.แม่ฮ่องสอน	425.89	420.24	420.12	420.03	419.94	419.90	ลดลง ▼	
TC010509 สะพานข้ามคลองแม่กลาง	ต.ปางมะผ้า อ.ปางมะผ้า จ.แม่ฮ่องสอน	592.88	581.11	581.11	581.11	581.11	581.11	คงที่ ►	
TC010510 สะพานบ้านปางหมู	ต.ปางหมู อ.เมือง จ.แม่ฮ่องสอน	203.77	199.85	199.86	199.87	199.87	199.88	เพิ่มขึ้น ▲	
TC010703 สะพานบ้านแม่สุริน	ต.ขุนยวม อ.ขุนยวม จ.แม่ฮ่องสอน	409.22	404.49	404.46	404.44	404.42	404.41	ลดลง ▼	
TC010806 สะพานบ้านขุนยวม	ต.ขุนยวม อ.ขุนยวม จ.แม่ฮ่องสอน	530.30	523.18	523.20	523.21	523.23	523.24	เพิ่มขึ้น ▲	
TC010807 สะพานข้ามน้ำยวม	ต.แม่อิง อ.ขุนยวม จ.แม่ฮ่องสอน	389.98	380.08	380.07	380.06	380.06	380.05	ลดลง ▼	
TC011008 สะพานบ้านคอนฝิ่ง - บ้านห้วยสิงห์	ต.แม่คะตวน อ.สบเมย จ.แม่ฮ่องสอน	187.76	180.04	180.02	180.01	179.99	179.98	ลดลง ▼	
TC011009 สะพานร่วมใจบ้านท่าผาป้อม	ต.ท่าผาป้อม อ.แม่ลาน้อย จ.แม่ฮ่องสอน	248.94	241.30	241.25	241.21	241.18	241.16	ลดลง ▼	
TC011202 สะพานบ้านกองก้อย	ต.กองก้อย อ.สบเมย จ.แม่ฮ่องสอน	677.31	674.44	674.38	674.34	674.29	674.27	ลดลง ▼	
TC010605 สะพานบ้านป่าปู้	ต.ผาป่อง อ.เมือง จ.แม่ฮ่องสอน	196.05	189.46	189.46	189.46	189.46	189.46	คงที่ ►	
TC011703 สะพานข้ามน้ำแม่ละเมา	ต.พะวอ อ.แม่สอด จ.ตาก	287.85	275.82	275.78	275.75	275.72	275.71	ลดลง ▼	



ระบบติดตามสถานการณ์น้ำทางไกลอัตโนมัติ

ศูนย์ป้องกันวิกฤติน้ำ กรมทรัพยากรน้ำ กระทรวงทรัพยากรธรรมชาติและสิ่งแวดล้อม

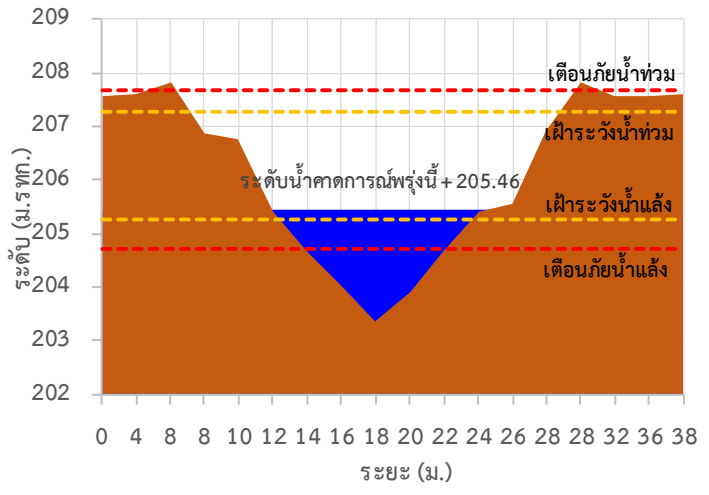
180/3 ถนนพระรามที่ 6 ซอย 34 แขวงสามเสนใน เขตพญาไท กรุงเทพมหานคร 10400 โทรศัพท์ 0 2271 6000

<http://tele-salawin.dwr.go.th>

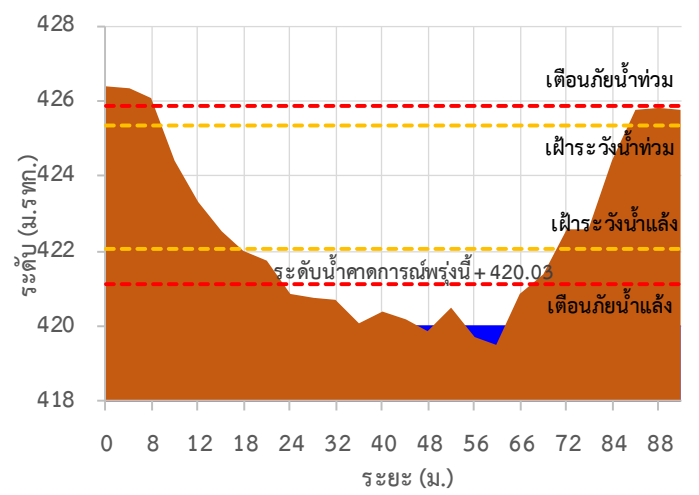


รายงานสถานการณ์ลุ่มน้ำสาละวิน วันที่ 2 มิถุนายน 2565

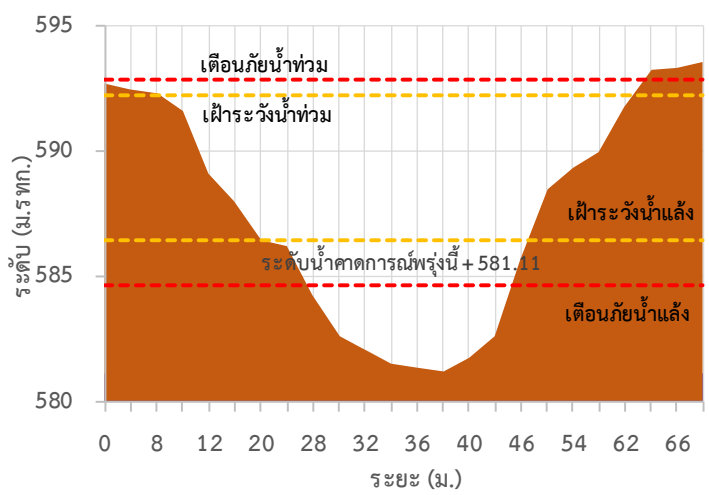
TC011603 สะพานข้ามห้วยแม่สอด



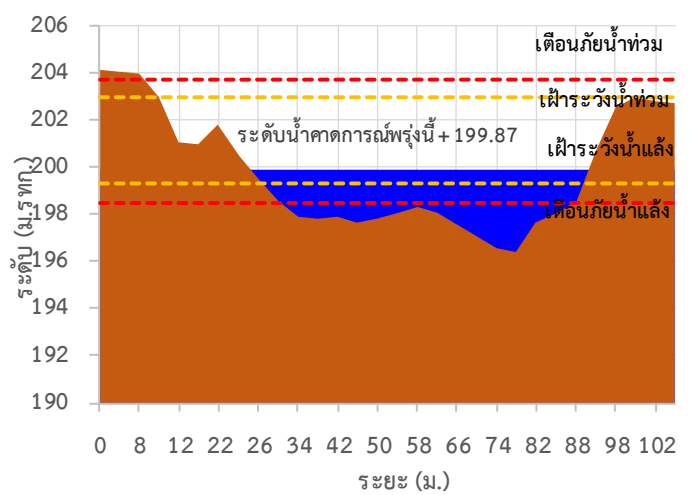
TC010508 สะพานบ้านผาส้าราษฎร์



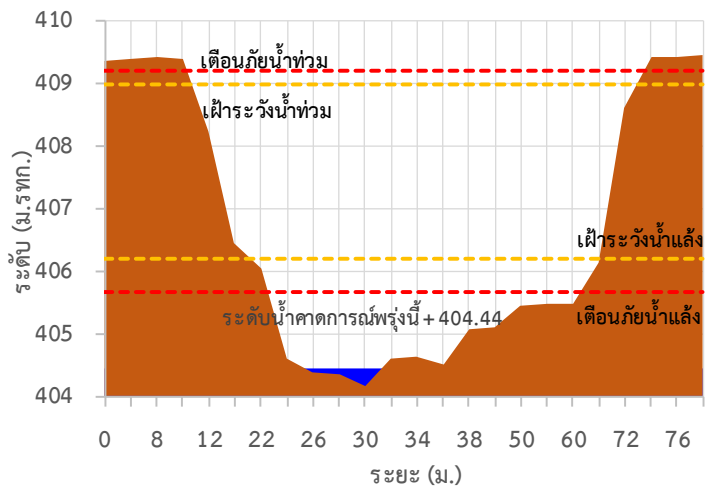
TC010509 สะพานข้ามคลองแม่กลาง



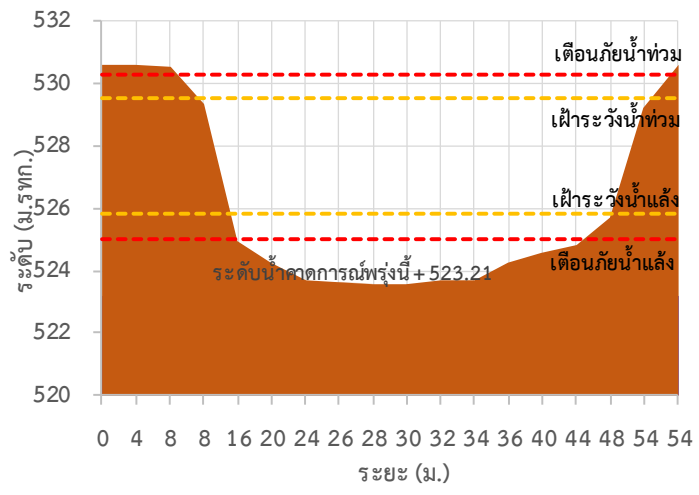
TC010510 สะพานบ้านปางหมู



TC010703 สะพานบ้านแม่สุริน



TC010806 สะพานบ้านขุนยวม





ระบบติดตามสถานการณ์น้ำทางไกลอัตโนมัติ

ศูนย์ป้องกันวิกฤติน้ำ กรมทรัพยากรน้ำ กระทรวงทรัพยากรธรรมชาติและสิ่งแวดล้อม

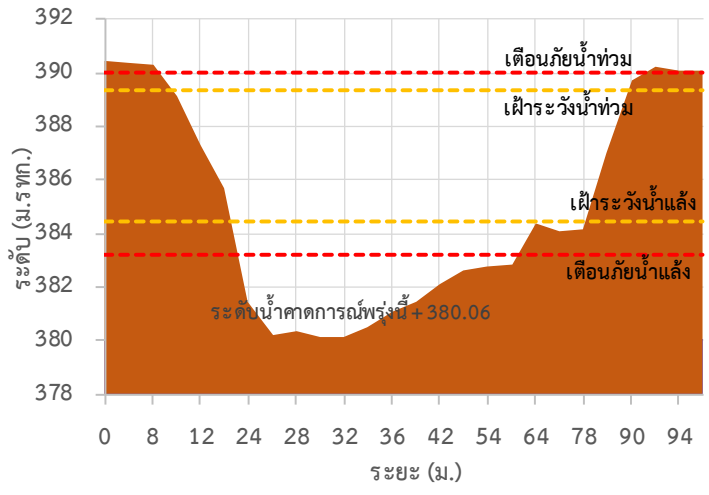
180/3 ถนนพระรามที่ 6 ซอย 34 แขวงสามเสนใน เขตพญาไท กรุงเทพมหานคร 10400 โทรศัพท์ 0 2271 6000

<http://tele-salawin.dwr.go.th>

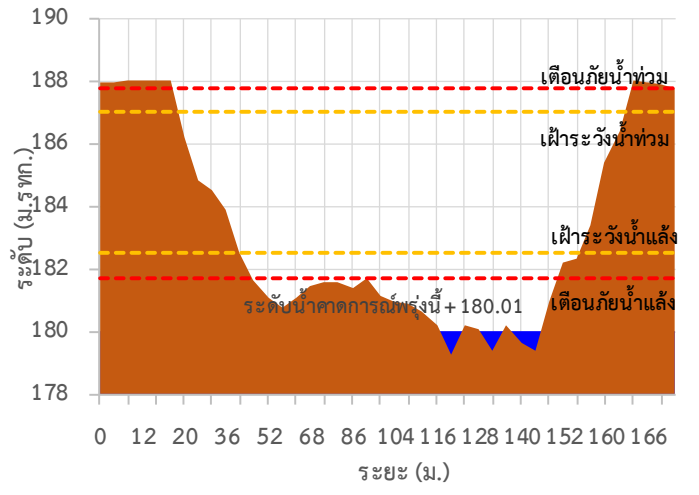


รายงานสถานการณ์ลุ่มน้ำสาละวิน วันที่ 2 มิถุนายน 2565

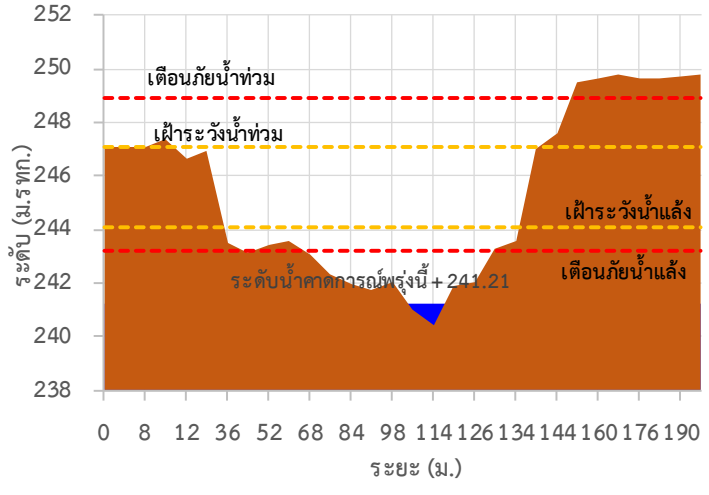
TC010807 สะพานข้ามน้ำยวม



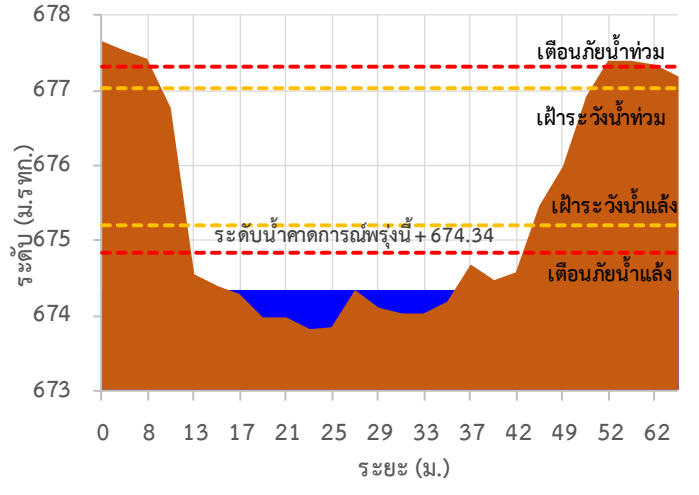
TC011008 สะพานบ้านคองฝิ่ง - บ้านห้วยสิงห์



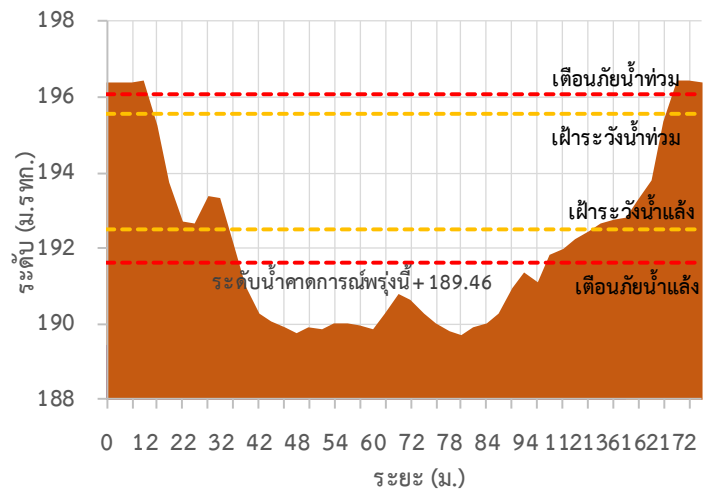
TC011009 สะพานร่วมใจบ้านท่าผาป้อม



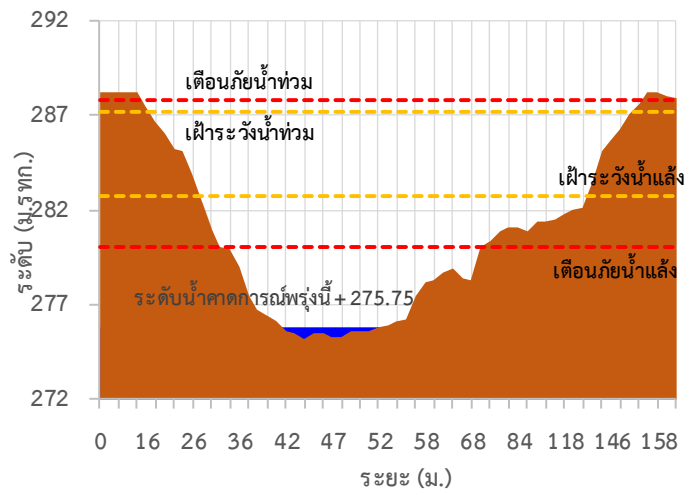
TC011202 สะพานบ้านกอกก้อย



TC010605 สะพานบ้านป่าปู้



TC011703 สะพานข้ามน้ำแม่ละเมา





ระบบติดตามสถานการณ์น้ำทางไกลอัตโนมัติ

ศูนย์ป้องกันวิกฤติน้ำ กรมทรัพยากรน้ำ กระทรวงทรัพยากรธรรมชาติและสิ่งแวดล้อม

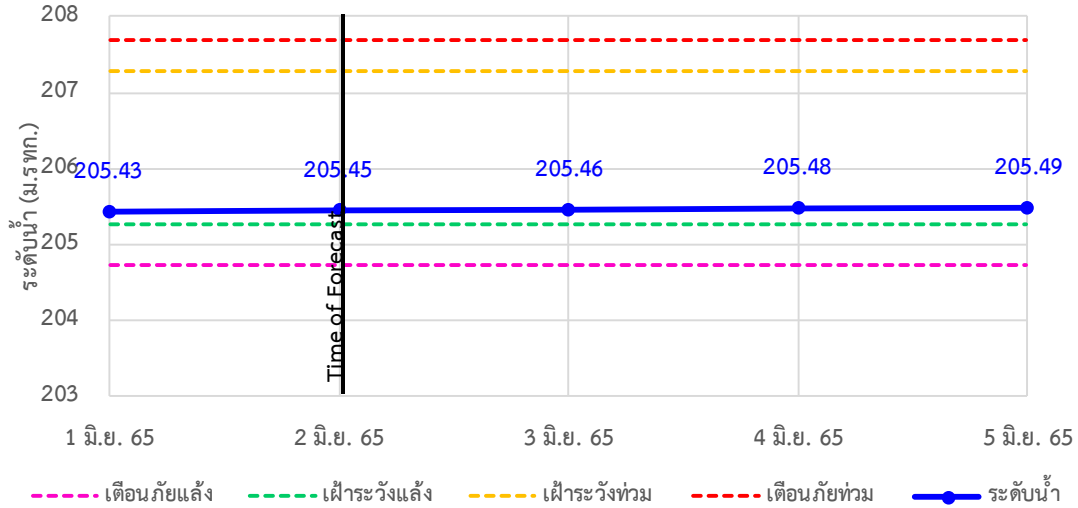
180/3 ถนนพระรามที่ 6 ซอย 34 แขวงสามเสนใน เขตพญาไท กรุงเทพมหานคร 10400 โทรศัพท์ 0 2271 6000

<http://tele-salawin.dwr.go.th>

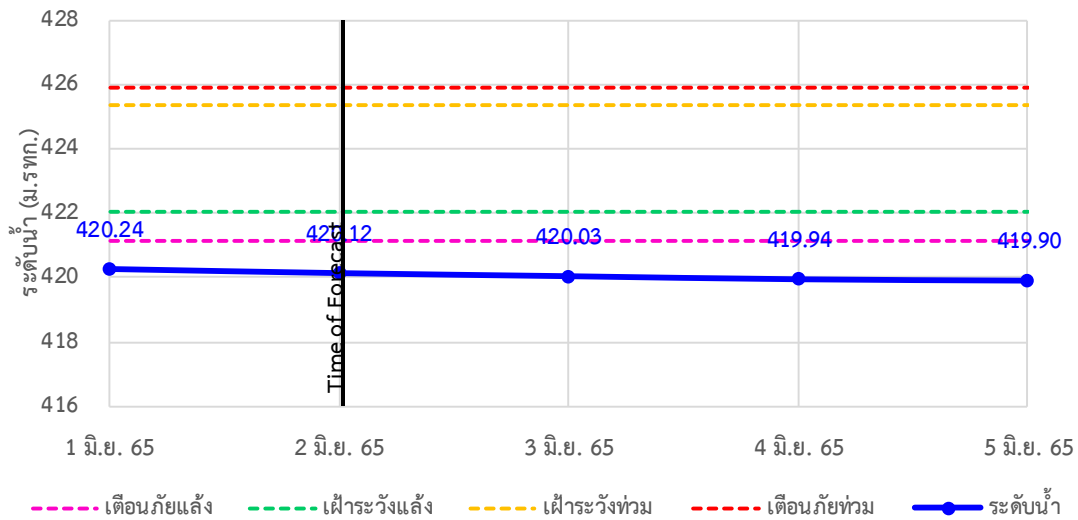


รายงานสถานการณ์ลุ่มน้ำสาละวิน วันที่ 2 มิถุนายน 2565

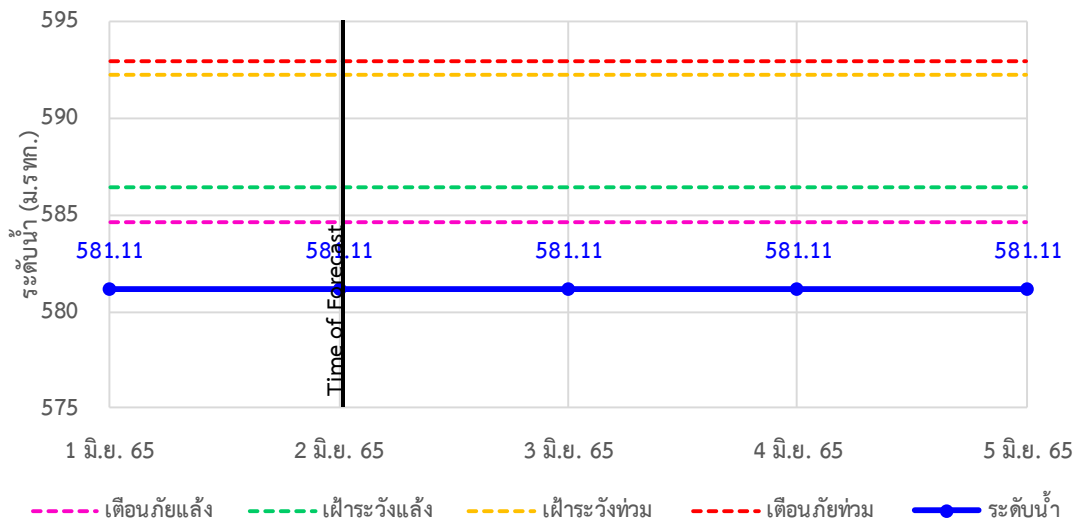
TC011603 สะพานข้ามห้วยแม่สอด ต.แม่สอด อ.แม่สอด จ.ตาก



TC010508 สะพานบ้านผาสำราญ ต.เมืองแปง อ.ปาย จ.แม่ฮ่องสอน



TC010509 สะพานข้ามคลองแม่กลาง ต.ปางมะผ้า อ.ปางมะผ้า จ.แม่ฮ่องสอน





ระบบติดตามสถานการณ์น้ำทางไกลอัตโนมัติ

ศูนย์ป้องกันวิกฤติน้ำ กรมทรัพยากรน้ำ กระทรวงทรัพยากรธรรมชาติและสิ่งแวดล้อม

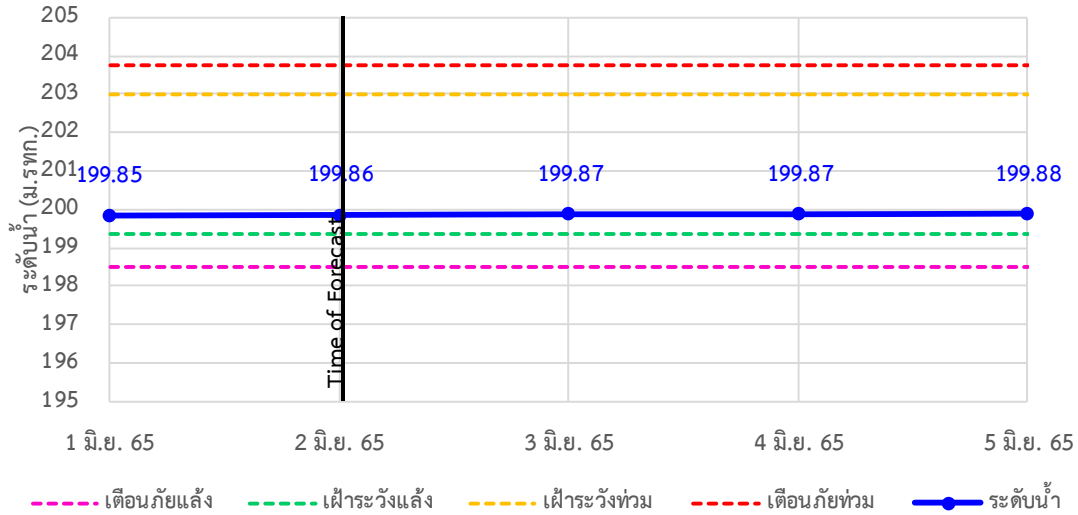
180/3 ถนนพระรามที่ 6 ซอย 34 แขวงสามเสนใน เขตพญาไท กรุงเทพมหานคร 10400 โทรศัพท์ 0 2271 6000

<http://tele-salawin.dwr.go.th>

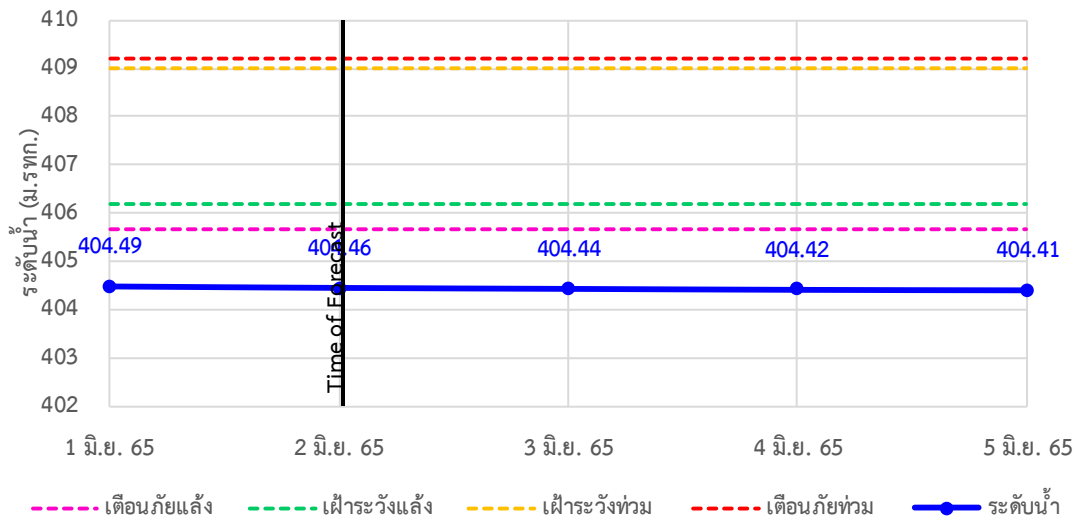


รายงานสถานการณ์ลุ่มน้ำสาละวิน วันที่ 2 มิถุนายน 2565

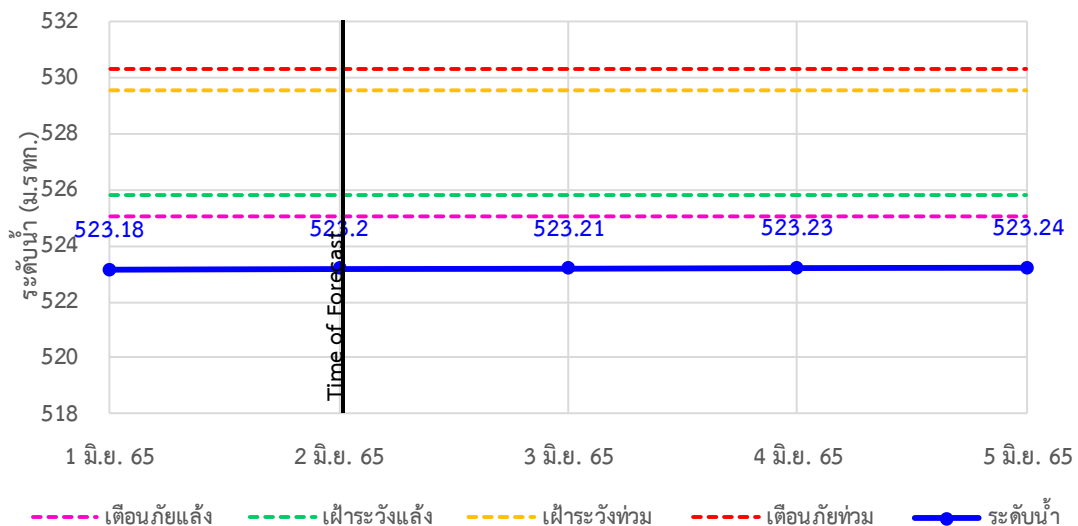
TC010510 สะพานบ้านปางหมู ต.ปางหมู อ.เมือง จ.แม่ฮ่องสอน



TC010703 สะพานบ้านแม่สุริน ต.ขุนยวม อ.ขุนยวม จ.แม่ฮ่องสอน



TC010806 สะพานบ้านขุนยวม ต.ขุนยวม อ.ขุนยวม จ.แม่ฮ่องสอน





ระบบติดตามสถานการณ์น้ำทางไกลอัตโนมัติ

ศูนย์ป้องกันวิกฤติน้ำ กรมทรัพยากรน้ำ กระทรวงทรัพยากรธรรมชาติและสิ่งแวดล้อม

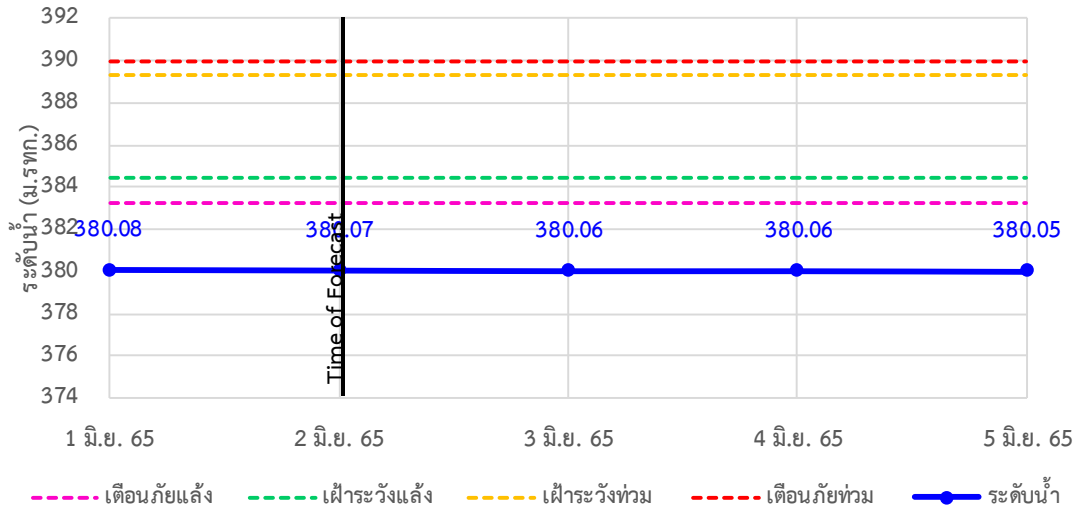
180/3 ถนนพระรามที่ 6 ซอย 34 แขวงสามเสนใน เขตพญาไท กรุงเทพมหานคร 10400 โทรศัพท์ 0 2271 6000

<http://tele-salawin.dwr.go.th>

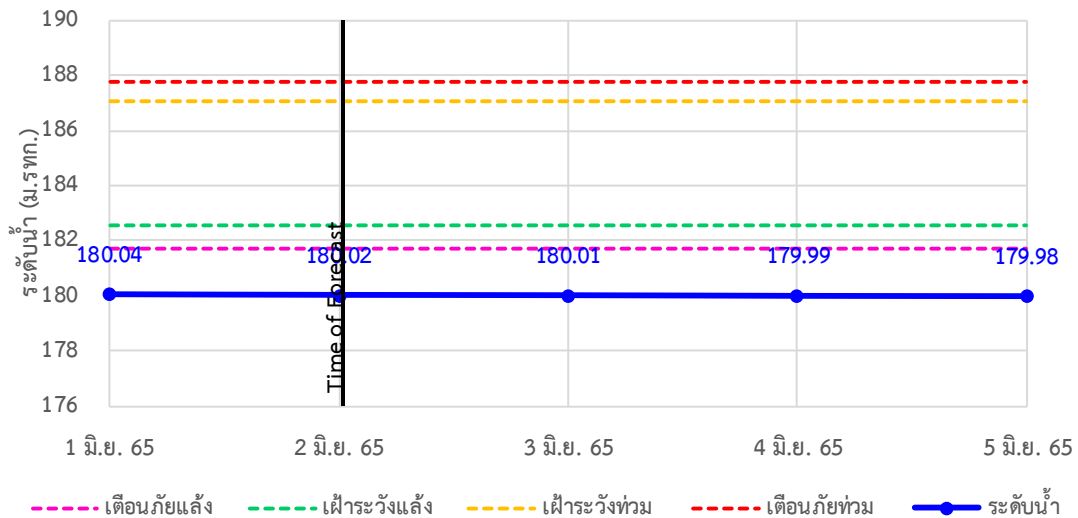


รายงานสถานการณ์ลุ่มน้ำสาละวิน วันที่ 2 มิถุนายน 2565

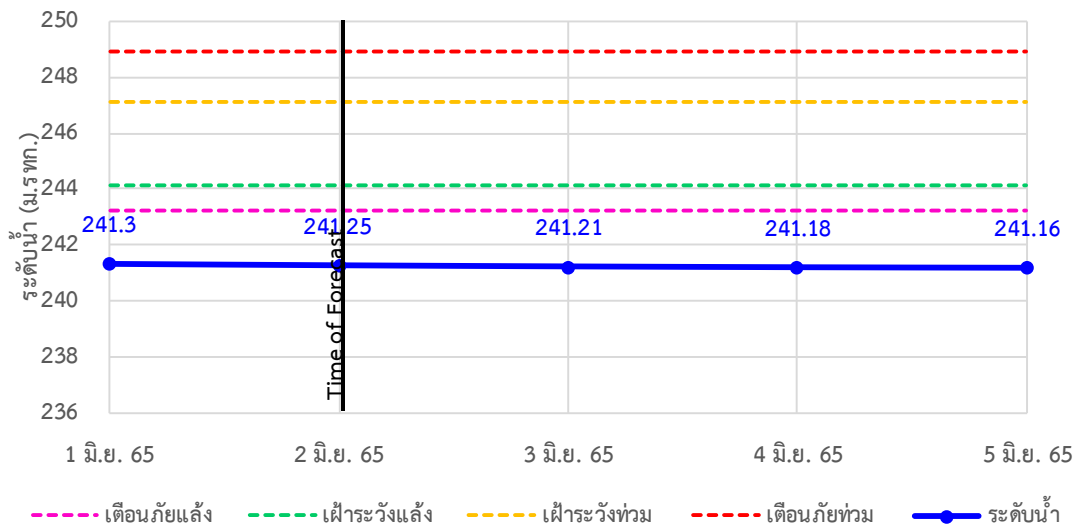
TC010807 สะพานข้ามน้ำยวม ต.แม่กิ๋ อ.ขุนยวม จ.แม่ฮ่องสอน



TC011008 สะพานบ้านคองฝั้ง - บ้านห้วยสิงห์ ต.แม่คะตวน อ.สบเมย จ.แม่ฮ่องสอน



TC011009 สะพานร่วมใจบ้านท่าผานู่ม ต.ท่าผานู่ม อ.แม่ลาน้อย จ.แม่ฮ่องสอน





ระบบติดตามสถานการณ์น้ำทางไกลอัตโนมัติ

ศูนย์ป้องกันวิกฤติน้ำ กรมทรัพยากรน้ำ กระทรวงทรัพยากรธรรมชาติและสิ่งแวดล้อม

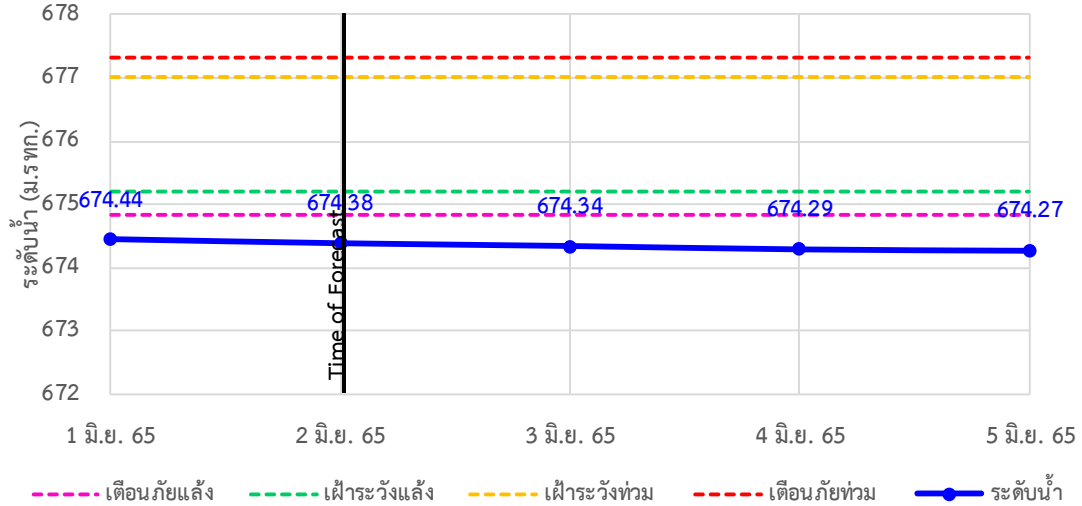
180/3 ถนนพระรามที่ 6 ซอย 34 แขวงสามเสนใน เขตพญาไท กรุงเทพมหานคร 10400 โทรศัพท์ 0 2271 6000

<http://tele-salawin.dwr.go.th>

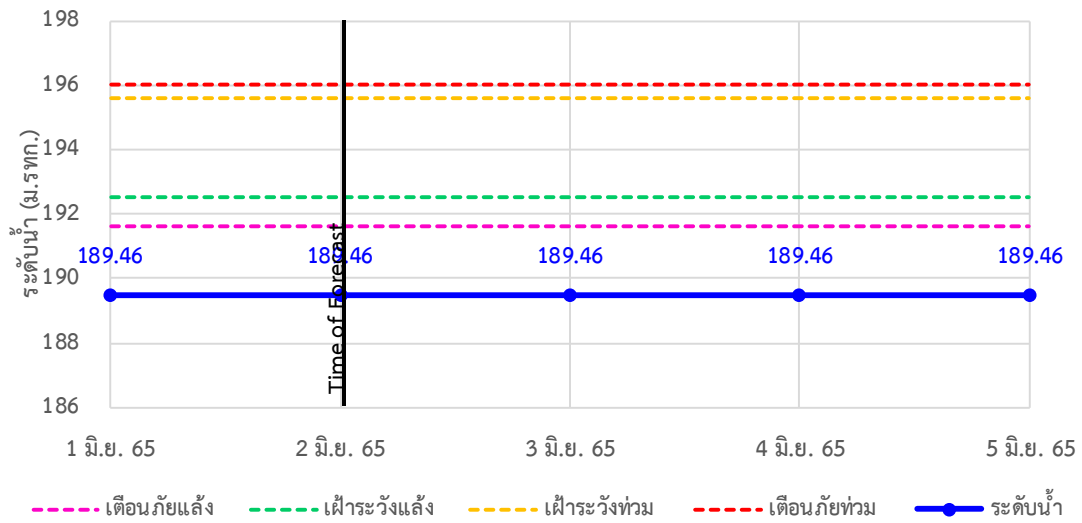


รายงานสถานการณ์ลุ่มน้ำสาละวิน วันที่ 2 มิถุนายน 2565

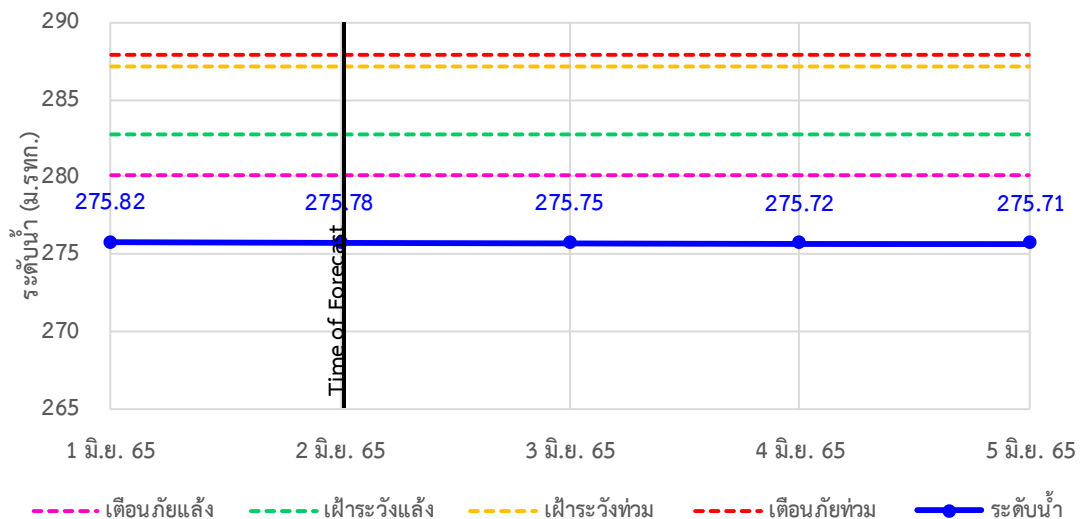
TC011202 สะพานบ้านกองก้อย ต.กองก้อย อ.สบเมย จ.แม่ฮ่องสอน



TC010605 สะพานบ้านป่าปู้ ต.ผาปอง อ.เมือง จ.แม่ฮ่องสอน



TC011703 สะพานข้ามน้ำแม่ละเมา ต.พะวอ อ.แม่สอด จ.ตาก





ระบบติดตามสถานการณ์น้ำทางไกลอัตโนมัติ

ศูนย์ป้องกันวิกฤติน้ำ กรมทรัพยากรน้ำ กระทรวงทรัพยากรธรรมชาติและสิ่งแวดล้อม

180/3 ถนนพระรามที่ 6 ซอย 34 แขวงสามเสนใน เขตพญาไท กรุงเทพมหานคร 10400 โทรศัพท์ 0 2271 6000

<http://tele-salawin.dwr.go.th>



รายงานสถานการณ์ลุ่มน้ำสาละวิน วันที่ 2 มิถุนายน 2565

4) สรุปสถานการณ์น้ำ

สรุปสถานการณ์น้ำในพื้นที่ลุ่มน้ำสาละวิน อยู่ในภาวะปกติ ระดับน้ำในลำน้ำส่วนใหญ่มีแนวโน้มลดลง



ระบบติดตามสถานการณ์น้ำทางไกลอัตโนมัติ

ศูนย์ป้องกันวิกฤติน้ำ กรมทรัพยากรน้ำ กระทรวงทรัพยากรธรรมชาติและสิ่งแวดล้อม

180/3 ถนนพระรามที่ 6 ซอย 34 แขวงสามเสนใน เขตพญาไท กรุงเทพมหานคร 10400 โทรศัพท์ 0 2271 6000

<http://tele-salawin.dwr.go.th>



รายงานสถานการณ์ลุ่มน้ำสาละวิน วันที่ 2 มิถุนายน 2565

สรุปรายงานสถานการณ์ลุ่มน้ำสาละวิน

ระบบติดตามสถานการณ์น้ำทางไกลอัตโนมัติ (ลุ่มน้ำสาละวิน) **วันพฤหัสบดี ที่ 2 มิถุนายน 2565**

เวลา 07.00 น.

คำอธิบายสัญลักษณ์

- ปริมาณฝนปกติ - ปริมาณฝนสะสม 24 ชม. < 35 มม. - ไม่ติดตามสถานการณ์
- ปริมาณฝนฟ้าคะนอง(เตรียมพร้อม) - ปริมาณฝนสะสม 24 ชม. < 90 มม. - ไฟเตรียมตัวพร้อมรับสถานการณ์ - เก็บรวบรวมสิ่งของที่จำเป็น
- ปริมาณฝนเดือนกึ่ง(อพยพ) - ปริมาณฝนสะสม 24 ชม. > 90 มม. - ไฟเตรียมตัวพร้อมรับสถานการณ์ - เก็บรวบรวมสิ่งของที่จำเป็น

สถานีมีฝนตก 2 สถานี
ฝนตกเล็กน้อย 0.1-10.0 มม. 2 สถานี
ฝนตกปานกลาง 10.1-35.0 มม. - สถานี
ฝนตกหนัก 35.1-90.0 มม. - สถานี
ฝนตกหนักมาก 90.1 มม. ขึ้นไป - สถานี

○ ไม่มีฝนตก
● มีฝนตก

สถานีเตือนภัย	อำเภอ	จังหวัด	ฝน (มม.)
① สะพานข้ามห้วยแม่สอด	แม่สอด	ตาก	0.00
② โรงเรียนอนุบาลเทศบาลตำบลพพะ	พพะ	ตาก	0.00
③ โรงเรียนบ้านนาปู่ป้อม	บ้านระง้า	แม่ฮ่องสอน	0.00
④ สะพานบ้านพาสาราย	ป่าเย็บ	แม่ฮ่องสอน	0.00
⑤ สะพานข้ามคลองแม่ลาว	บ้านระง้า	แม่ฮ่องสอน	0.50
⑥ สะพานบ้านปางหมู	เมือว	แม่ฮ่องสอน	2.00
⑦ โรงเรียนบ้านป่าลาน	เมือว	แม่ฮ่องสอน	0.00
⑧ สะพานข้ามน้ำยวม	ซุนยวม	แม่ฮ่องสอน	0.00
⑨ สะพานบ้านคองก่อย	สบเมย	แม่ฮ่องสอน	0.00
⑩ โรงเรียนบ้านแม่สาบแลบ	สบเมย	แม่ฮ่องสอน	0.00
⑪ โรงเรียนชุมชนบ้านท่าสองยาง	ท่าสองยาง	ตาก	0.00
⑫ โรงเรียนท่าสองยางวิทยาคม	ท่าสองยาง	ตาก	0.00
⑬ โรงเรียนบ้านขุนห้วยมงคล	แม่ระมาด	ตาก	0.00
⑭ สะพานข้ามน้ำแม่สะเม	แม่สอด	ตาก	0.00

ศูนย์ป้องกันวิกฤติน้ำ กรมทรัพยากรน้ำ อำนวยการทรัพยากรน้ำ (ชั้น 11) เลขที่ 180/3 ถนนพระรามที่ 6 ซอย 34 แขวงพญาไท เขตพญาไท กรุงเทพฯ 10400
โทรศัพท์ 0 2271 6000 เว็บไซต์ : mekhala.dwr.go.th อีเมล : mekhala@dwr.mail.go.th

สรุปรายงานสถานการณ์ระดับน้ำลุ่มน้ำสาละวิน

ระบบติดตามสถานการณ์น้ำทางไกลอัตโนมัติ (ลุ่มน้ำสาละวิน) **วันพฤหัสบดี ที่ 2 มิถุนายน 2565**

เวลา 07.00 น.

เกณฑ์ระดับน้ำ

- วิกฤตน้ำมาก = ระดับน้ำล้นตลิ่ง
- แจ้งเตือนน้ำมาก = ระดับน้ำล้นตลิ่ง
- ปกติ = ระดับน้ำต่ำกว่าตลิ่ง

กรณีน้ำน้อย

- ปกติ = ระดับน้ำมากกว่ากึ่งน้ำมาก
- ฟ้าระง้าน้ำน้อย = ระดับน้ำใกล้กึ่งน้ำ
- วิกฤตน้ำน้อย = ระดับน้ำแห้งมาก

กรณีอื่นๆ

- N/A ไม่มีข้อมูล

สถานีเตือนภัย	อำเภอ	จังหวัด	ระดับน้ำ (ม.รทก.)	เกณฑ์ระดับวิกฤต (ม.รทก.)
① สะพานข้ามห้วยแม่สอด	แม่สอด	ตาก	205.45	207.69
② สะพานบ้านพาสาราย	ป่าเย็บ	แม่ฮ่องสอน	420.12	425.89
③ สะพานข้ามคลองแม่ลาว	บ้านระง้า	แม่ฮ่องสอน	581.11	592.88
④ สะพานบ้านปางหมู	เมือว	แม่ฮ่องสอน	199.86	203.77
⑤ สะพานบ้านแม่สุริน	ซุนยวม	แม่ฮ่องสอน	404.46	409.22
⑥ สะพานข้ามน้ำยวม	ซุนยวม	แม่ฮ่องสอน	523.20	530.30
⑦ สะพานข้ามน้ำยวม	ซุนยวม	แม่ฮ่องสอน	380.07	389.98
⑧ สะพานบ้านคองพี้ - บ้านห้วยสิงห์	สบเมย	แม่ฮ่องสอน	180.02	187.76
⑨ สะพานร่วมที่บ้านท่าพานู	แม่ลาน้อย	แม่ฮ่องสอน	241.25	248.94
⑩ สะพานบ้านคองก่อย	สบเมย	แม่ฮ่องสอน	674.38	677.31
⑪ สะพานบ้านนาปู่	เมือว	แม่ฮ่องสอน	189.46	196.05
⑫ สะพานข้ามน้ำแม่สะเม	แม่สอด	ตาก	275.78	287.85

สถานการณ์น้ำในแม่น้ำสายหลักและลำน้ำสาขาที่อยู่ในระดับวิกฤตน้ำมาก จำนวน 0 สถานี
สถานการณ์น้ำในแม่น้ำสายหลักและลำน้ำสาขาที่อยู่ในระดับแจ้งเตือนน้ำมาก จำนวน 0 สถานี

ศูนย์ป้องกันวิกฤติน้ำ กรมทรัพยากรน้ำ อำนวยการทรัพยากรน้ำ (ชั้น 11) เลขที่ 180/3 ถนนพระรามที่ 6 ซอย 34 แขวงพญาไท เขตพญาไท กรุงเทพฯ 10400
โทรศัพท์ 0 2271 6000 เว็บไซต์ : mekhala.dwr.go.th อีเมล : mekhala@dwr.mail.go.th