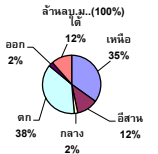


# รายงานสรุปสภาพน้ำในอ่างเก็บน้ำขนาดใหญ่และขนาดกลาง

รายงานสถานการณ์ ณ วันที่ 2 มิถุนายน 2565

ปริมาณน้ำรวมทั่วประเทศ 70,921 ล้าน ลบ.ม. (100%)



เปรียบเทียบปริมาณน้ำรวมฝั่งตรงข้ามปี  
ปี 64 และ ปี 63

วันที่ 2 มิถุนายน 2565 เท่ากับ

40,155 ล้าน ลบ.ม. หรือ เท่ากับ

56%

วันที่ 2 มิถุนายน 2564 เท่ากับ

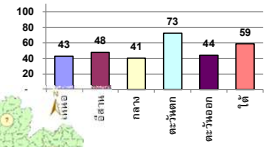
33,228 ล้าน ลบ.ม. หรือ เท่ากับ

47%

ปริมาณน้ำในอ่างที่ใช้การได้ในสัปดาห์นี้ +มากกว่า / -น้อยกว่า สัปดาห์ก่อน 7,131.88 ล้าน ลบ.ม.

สรุปสถานการณ์ปริมาณน้ำในอ่างเก็บน้ำที่ใช้ในทุกกิจกรรมทั่วประเทศ มากกว่า ปริมาณน้ำที่ไหลเข้าอ่าง เนื่องจากระดับน้ำที่ผ่านมา ควรใช้น้ำอย่างระมัดระวัง

% ปริมาณน้ำรวมแต่ละภาคปัจจุบัน



| สรุปสถานการณ์ปริมาณน้ำในอ่าง | คงที่ | ล้น | เพิ่ม | ลด |
|------------------------------|-------|-----|-------|----|
| คงที่                        | -     | 0   | 28    | 72 |
| ล้น                          | 10    | 0   | 0     | 10 |
| เพิ่ม                        | 28    | 0   | 0     | 28 |

| ภาค                   | สถานการณ์ปริมาณน้ำในอ่าง |              |                  |            | ปริมาณน้ำเปลี่ยนแปลง (ล้าน ม.³) | สถานะ                           |
|-----------------------|--------------------------|--------------|------------------|------------|---------------------------------|---------------------------------|
|                       | ลดลง (แห่ง)              | คงที่ (แห่ง) | เพิ่มขึ้น (แห่ง) | รวม (แห่ง) |                                 |                                 |
| ภาคเหนือ              | -                        | -            | 7                | 7          | 2128.00                         | ปริมาณน้ำในอ่างเก็บน้ำเพิ่มขึ้น |
| ภาคตะวันออกเฉียงเหนือ | 4                        | -            | 8                | 12         | 422.00                          | ปริมาณน้ำในอ่างเก็บน้ำเพิ่มขึ้น |
| ภาคกลาง               | -                        | -            | 3                | 3          | 221.00                          | ปริมาณน้ำในอ่างเก็บน้ำเพิ่มขึ้น |
| ภาคตะวันตก            | -                        | -            | 2                | 2          | 4265.00                         | ปริมาณน้ำในอ่างเก็บน้ำเพิ่มขึ้น |
| ภาคตะวันออก           | 5                        | -            | 5                | 10         | 70.88                           | ปริมาณน้ำในอ่างเก็บน้ำเพิ่มขึ้น |
| ภาคใต้                | 1                        | -            | 3                | 4          | 25.00                           | ปริมาณน้ำในอ่างเก็บน้ำเพิ่มขึ้น |
| รวมทั้งประเทศ         | 10                       | -            | 28               | 38         | 7131.88                         | ปริมาณน้ำในอ่างเก็บน้ำเพิ่มขึ้น |

| ภาค<br>อ่างเก็บน้ำ เชื้อ          | ความ<br>สูง<br>(ล้าน ม.³) | ปริมาณน้ำ<br>ที่ใช้งาน<br>ไม่ได้<br>(ล้าน ม.³) | ใช้การ<br>ได้จริง<br>(ล้าน ม.³) | ปริมาณน้ำรวม<br>วันที่ 2 มิถุนายน 2564 |               | ปัจจุบัน วันที่ 2 มิถุนายน 2565 |            |                           |            | สัปดาห์ก่อน วันที่ 27 พฤษภาคม 2565 |            |                           |            | ปริมาณน้ำ<br>+ เพิ่มขึ้น<br>- ลดลง<br>(ล้าน ม.³) | สถานการณ์<br>ปริมาณน้ำ<br>ในอ่าง |                 |                  |
|-----------------------------------|---------------------------|--|---------------------------------|--|---------------|---------------------------------|------------|---------------------------|------------|------------------------------------|------------|---------------------------|------------|--|----------------------------------|-----------------|------------------|
|                                   |                           |  |                                 | %                                      | %             | ปริมาณน้ำรวม                    |            | ปริมาณน้ำที่ใช้การได้จริง |            | ปริมาณน้ำรวม                       |            | ปริมาณน้ำที่ใช้การได้จริง |            |  |                                  |                 |                  |
|                                   |                           |  |                                 |  |               | (ล้าน ม.³)                      | (ล้าน ม.³) | (ล้าน ม.³)                | (ล้าน ม.³) | (ล้าน ม.³)                         | (ล้าน ม.³) |                           |            |  |                                  |                 |                  |
| <b>ภาคเหนือ (7)</b>               |                           |  |                                 |  |               |                                 |            |                           |            |                                    |            |                           |            |  |                                  |                 |                  |
| 1                                 | ภูมีพล (2)                | ดาก  | 13,462                          | 3,800                                  | 9,662         | 4,432                           | 33%        | 6,113                     | 45%        | 2,313                              | 24%        | 4,513                     | 34%        | 713  | 7%                               | 1,600.00        | เพิ่มขึ้น        |
| 2                                 | สิริกิติ์ (2)             | อุดรธานี                                       | 9,510                           | 2,850                                  | 6,660         | 3,455                           | 36%        | 3,728                     | 39%        | 878                                | 13%        | 3,508                     | 37%        | 658  | 10%                              | 220.00          | เพิ่มขึ้น        |
| 3                                 | แม่จัน                    | เชียงใหม่                                      | 265                             | 12                                     | 253           | 91                              | 34%        | 123                       | 46%        | 111                                | 44%        | 92                        | 35%        | 80   | 32%                              | 31.00           | เพิ่มขึ้น        |
| 4                                 | แม่กวง                    | เชียงใหม่                                      | 263                             | 14                                     | 249           | 50                              | 19%        | 97                        | 37%        | 83                                 | 33%        | 49                        | 19%        | 35   | 14%                              | 48.00           | เพิ่มขึ้น        |
| 5                                 | กัวลูน                    | ลำปาง  | 106                             | 3                                      | 103           | 62                              | 58%        | 79                        | 75%        | 76                                 | 74%        | 61                        | 58%        | 58   | 56%                              | 18.00           | เพิ่มขึ้น        |
| 6                                 | กัวลูน                    | ลำปาง  | 170                             | 6                                      | 164           | 49                              | 29%        | 145                       | 85%        | 139                                | 85%        | 48                        | 28%        | 42   | 26%                              | 97.00           | เพิ่มขึ้น        |
| 7                                 | แควน้อย                   | พิษณุโลก                                       | 939                             | 43                                     | 896           | 262                             | 28%        | 356                       | 38%        | 313                                | 35%        | 278                       | 30%        | 235  | 26%                              | 78.00           | เพิ่มขึ้น        |
|                                   | แม่มวก                    |  | 110                             | 16                                     | 94            | 41                              | 37%        | 52                        | 47%        | 36                                 | 38%        | 41                        | 37%        | 25   | 27%                              | 11.00           | เพิ่มขึ้น        |
|                                   | <b>รวมภาคเหนือ</b>        | <b>34.85%</b>                                  | <b>24,825</b>                   | <b>6,744</b>                           | <b>18,081</b> | <b>8,442</b>                    | <b>34%</b> | <b>10,693</b>             | <b>43%</b> | <b>3,949</b>                       | <b>22%</b> | <b>8,590</b>              | <b>35%</b> | <b>1,821</b>                                     | <b>10%</b>                       | <b>2,128.00</b> | <b>เพิ่มขึ้น</b> |
| <b>ภาคตะวันออกเฉียงเหนือ (12)</b> |                           |  |                                 |  |               |                                 |            |                           |            |                                    |            |                           |            |  |                                  |                 |                  |
| 8                                 | ห้วยหลวง                  | อุดรธานี                                       | 136                             | 7                                      | 129           | 38                              | 28%        | 42                        | 31%        | 35                                 | 27%        | 38                        | 28%        | 31   | 24%                              | 4.00            | เพิ่มขึ้น        |
| 9                                 | น้ำจูน                    | สกลนคร   | 520                             | 45                                     | 475           | 187                             | 36%        | 232                       | 45%        | 187                                | 39%        | 187                       | 36%        | 142  | 30%                              | 45.00           | เพิ่มขึ้น        |
| 10                                | น้ำพอง (2)                | สกลนคร   | 165                             | 8                                      | 157           | 52                              | 32%        | 66                        | 40%        | 58                                 | 37%        | 55                        | 33%        | 47   | 30%                              | 11.00           | เพิ่มขึ้น        |
| 11                                | จุฬารัตน์ (2)             | ชัยภูมิ  | 164                             | 37                                     | 127           | 116                             | 71%        | 98                        | 60%        | 61                                 | 48%        | 100                       | 61%        | 63   | 50%                              | -2.00           | ลดลง             |
| 12                                | อุบลรัตน์ (2)             | ขอนแก่น  | 2,431                           | 581                                    | 1,850         | 916                             | 38%        | 1,038                     | 43%        | 457                                | 25%        | 902                       | 37%        | 321  | 17%                              | 136.00          | เพิ่มขึ้น        |
| 13                                | ลำปาว                     | กาฬสินธุ์                                      | 1,980                           | 100                                    | 1,880         | 476                             | 24%        | 764                       | 39%        | 664                                | 35%        | 465                       | 23%        | 365  | 19%                              | 299.00          | เพิ่มขึ้น        |
| 14                                | ลำตะคอง                   | นครราชสีมา                                     | 314                             | 22                                     | 292           | 234                             | 74%        | 195                       | 62%        | 173                                | 59%        | 240                       | 76%        | 218  | 75%                              | -45.00          | ลดลง             |
| 15                                | ลำพระเพลิง                | นครราชสีมา                                     | 155                             | 1                                      | 154           | 96                              | 62%        | 101                       | 65%        | 100                                | 65%        | 97                        | 63%        | 96   | 62%                              | 4.00            | เพิ่มขึ้น        |
| 16                                | มูลบน                     | นครราชสีมา                                     | 141                             | 7                                      | 134           | 100                             | 71%        | 89                        | 63%        | 82                                 | 61%        | 101                       | 72%        | 94   | 70%                              | -12.00          | ลดลง             |
| 17                                | ลำแพระ                    | นครราชสีมา                                     | 275                             | 7                                      | 268           | 151                             | 55%        | 177                       | 64%        | 170                                | 63%        | 150                       | 55%        | 143  | 53%                              | 27.00           | เพิ่มขึ้น        |
| 18                                | ลำน้ำจระเข้ม              | บุรีรัมย์                                      | 121                             | 3                                      | 118           | 83                              | 69%        | 98                        | 81%        | 95                                 | 81%        | 83                        | 69%        | 80   | 68%                              | 15.00           | เพิ่มขึ้น        |
| 19                                | สิรินธร (2)               | อุบลราชธานี                                    | 1,966                           | 831                                    | 1,135         | 1,162                           | 59%        | 1,102                     | 56%        | 271                                | 24%        | 1,162                     | 59%        | 331  | 29%                              | -60.00          | ลดลง             |
|                                   | <b>รวมภาคตอน</b>          | <b>11.80%</b>                                  | <b>8,369</b>                    | <b>1,649</b>                           | <b>6,720</b>  | <b>3,611</b>                    | <b>43%</b> | <b>4,003</b>              | <b>48%</b> | <b>2,353</b>                       | <b>35%</b> | <b>3,580</b>              | <b>43%</b> | <b>1,931</b>                                     | <b>29%</b>                       | <b>422.00</b>   | <b>เพิ่มขึ้น</b> |
| <b>ภาคกลาง (3)</b>                |                           |  |                                 |  |               |                                 |            |                           |            |                                    |            |                           |            |  |                                  |                 |                  |
| 20                                | ป่าสักชลสิทธิ์            | ลพบุรี   | 960                             | 3                                      | 957           | 158                             | 16%        | 285                       | 30%        | 282                                | 29%        | 187                       | 19%        | 184  | 19%                              | 98.00           | เพิ่มขึ้น        |
| 21                                | ห้วยเสลา                  | อุทัยธานี                                      | 160                             | 17                                     | 143           | 57                              | 36%        | 76                        | 48%        | 59                                 | 41%        | 56                        | 35%        | 39   | 27%                              | 20.00           | เพิ่มขึ้น        |
| 22                                | กระเสียว                  | สุพรรณบุรี                                     | 299                             | 99                                     | 200           | 107                             | 36%        | 213                       | 71%        | 114                                | 57%        | 110                       | 37%        | 11   | 6%                               | 103.00          | เพิ่มขึ้น        |
|                                   | <b>รวมภาคกลาง</b>         | <b>1.92%</b>                                   | <b>1,419</b>                    | <b>119</b>                             | <b>1,300</b>  | <b>322</b>                      | <b>23%</b> | <b>575</b>                | <b>41%</b> | <b>455</b>                         | <b>32%</b> | <b>353</b>                | <b>25%</b> | <b>234</b>                                       | <b>18%</b>                       | <b>221.00</b>   | <b>เพิ่มขึ้น</b> |
| <b>ภาคตะวันออก (2)</b>            |                           |  |                                 |  |               |                                 |            |                           |            |                                    |            |                           |            |  |                                  |                 |                  |
| 23                                | ศรีนครินทร์ (2)           | กาญจนบุรี                                      | 17,745                          | 10,265                                 | 7,480         | 11,411                          | 64%        | 14,415                    | 81%        | 4,150                              | 55%        | 11,465                    | 65%        | 1,200  | 16%                              | 2,950.00        | เพิ่มขึ้น        |
| 24                                | วชิราลงกรณ์ (2)           | กาญจนบุรี                                      | 8,860                           | 3,012                                  | 5,848         | 3,562                           | 40%        | 4,906                     | 55%        | 1,894                              | 32%        | 3,591                     | 41%        | 579  | 10%                              | 1,315.00        | เพิ่มขึ้น        |
|                                   | <b>รวมภาคตะวันออก</b>     | <b>37.51%</b>                                  | <b>26,605</b>                   | <b>13,277</b>                          | <b>13,328</b> | <b>14,973</b>                   | <b>56%</b> | <b>19,321</b>             | <b>73%</b> | <b>6,044</b>                       | <b>45%</b> | <b>15,056</b>             | <b>57%</b> | <b>1,779</b>                                     | <b>13%</b>                       | <b>4,265.00</b> | <b>เพิ่มขึ้น</b> |
| <b>ภาคใต้ (6+4)</b>               |                           |  |                                 |  |               |                                 |            |                           |            |                                    |            |                           |            |  |                                  |                 |                  |
| 25                                | ชลประทาน                  | นครนายก  | 224                             | 5.00                                   | 219           | 33                              | 15%        | 46                        | 21%        | 41                                 | 19%        | 35                        | 16%        | 30   | 14%                              | 11.00           | เพิ่มขึ้น        |
| 26                                | คลองสิริกิติ์             | ฉะเชิงเทรา                                     | 420                             | 30.00                                  | 390           | 57                              | 14%        | 95                        | 23%        | 65                                 | 17%        | 56                        | 13%        | 26   | 7%                               | 39.00           | เพิ่มขึ้น        |
| 27                                | บางพระ (3)                | ชลบุรี   | 117                             | 12.00                                  | 105           | 50                              | 43%        | 87                        | 74%        | 75                                 | 71%        | 49                        | 42%        | 37   | 35%                              | 38.00           | เพิ่มขึ้น        |
| 28                                | หนองปลาไหล(3)             | ระยอง  | 164                             | 13.75                                  | 150           | 144                             | 88%        | 123                       | 75%        | 109                                | 73%        | 143                       | 87%        | 129  | 86%                              | -20.00          | ลดลง             |
| 29                                | ประแสร์ (3)               | ระยอง  | 295                             | 20.00                                  | 275           | 183                             | 62%        | 200                       | 68%        | 180                                | 65%        | 180                       | 61%        | 160  | 58%                              | 20.00           | เพิ่มขึ้น        |
| 30                                | มาบตาพุด (3)              | ระยอง  | 17                              | 0.72                                   | 16            | 9                               | 51%        | 11                        | 66%        | 10                                 | 64%        | 11                        | 66%        | 10.29  | 65%                              | -0.13           | ลดลง             |
| 31                                | หนองค้อ (3)               | ระยอง  | 21                              | 1.00                                   | 20            | 14                              | 65%        | 16                        | 77%        | 15                                 | 75%        | 17                        | 79%        | 15.90  | 78%                              | -0.52           | ลดลง             |
| 32                                | คลองกรวย (3)              | ระยอง  | 79                              | 3.00                                   | 76            | 50                              | 62%        | 66                        | 83%        | 63                                 | 83%        | 69                        | 86%        | 65.68  | 86%                              | -2.55           | ลดลง             |
| 33                                | คลองใหญ่ (3)              | ระยอง  | 45                              | 3.00                                   | 42            | 26                              | 57%        | 29                        | 64%        | 26                                 | 62%        | 28                        | 62%        | 25.20  | 59%                              | 1.08            | เพิ่มขึ้น        |
| 34                                | นฤมิตรนครินทร์            | ปราจีนบุรี                                     | 295                             | 19.00                                  | 276           | 552                             | 187%       | 68                        | 23%        | 49                                 | 18%        | 83                        | 28%        | 64.00  | 23%                              | -15.00          | ลดลง             |
|                                   | <b>รวมภาคใต้</b>          | <b>11.55%</b>                                  | <b>8,194</b>                    | <b>1,711</b>                           | <b>6,483</b>  | <b>4,763</b>                    | <b>58%</b> | <b>4,820</b>              | <b>59%</b> | <b>3,109</b>                       | <b>48%</b> | <b>4,795</b>              | <b>59%</b> | <b>3,084</b>                                     | <b>48%</b>                       | <b>25.00</b>    | <b>เพิ่มขึ้น</b> |
|                                   | <b>รวมทั้งประเทศ</b>      | <b>100%(38)</b>                                | <b>71,090</b>                   | <b>23,607</b>                          | <b>47,482</b> | <b>33,228</b>                   | <b>47%</b> | <b>40,155</b>             | <b>56%</b> | <b>16,544</b>                      | <b>35%</b> | <b>30,132</b>             | <b>42%</b> | <b>9,412</b>                                     | <b>20%</b>                       | <b>7,131.88</b> | <b>เพิ่มขึ้น</b> |

ที่มาข้อมูล : ตารางสรุปสภาพน้ำในอ่างเก็บน้ำขนาดใหญ่ทั่วประเทศ และตารางสรุปสภาพน้ำในอ่างเก็บน้ำภาคตะวันออก กรมชลประทาน

หมายเหตุ :

- อ่างเก็บน้ำขนาดใหญ่ หมายถึง อ่างเก็บน้ำที่มีความจุตั้งแต่ 100 ล้าน ลบ.ม. ขึ้นไป
- เป็นอ่างเก็บน้ำอยู่ในความรับผิดชอบของกรมการไฟฟ้าฝ่ายผลิตแห่งประเทศไทย(10) นอกเหนืออยู่ในความรับผิดชอบของกรมชลประทาน(8)
- เป็นอ่างเก็บน้ำขนาดกลางที่มีความสำคัญต่อการผลิตพลังงานและการประปาฯ ของลุ่มน้ำชายฝั่งทะเลตะวันออก
- ที่มา : กรมชลประทาน และกรมการไฟฟ้าฝ่ายผลิตแห่งประเทศไทย
- จังหวัดที่มีอ่างเก็บน้ำขนาดใหญ่มีจำนวน 26 จังหวัด โดยมี 50 จังหวัด

รท. นายชัย ชลสินธุ์ รักษาการผู้อำนวยการ



ศูนย์วิจัยกสิกรรมศึกษา กรมการเกษตร

## ลำดับของเขื่อนตามความยาว

1.ศรีนครินทร์ 2.ภูมีพล 3.สิริกิติ์ 4.วชิราลงกรณ์ 5.รัชชประภา

6.อุบลรัตน์ 7.สิรินธร 8.บางนาง 9.ลำปาว 10.ป่าสัก

## ลำดับของเขื่อนตามปริมาณน้ำใช้การได้

1.ภูมีพล 2.ศรีนครินทร์ 3.สิริกิติ์ 4.วชิราลงกรณ์ 5.รัชชประภา

6.ลำปาว 7.อุบลรัตน์ 8.บางนาง 9.สิรินธร 10.ป่าสัก