

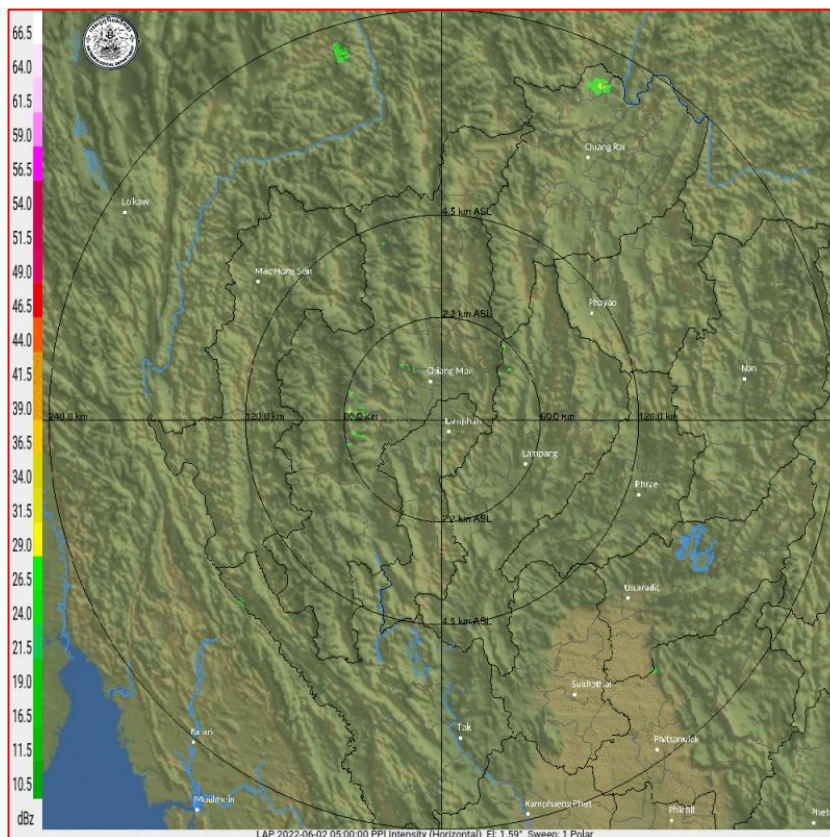
2) สถานการณ์ฝน

จากข้อมูลสถานการณ์ฝนในพื้นที่ลุ่มน้ำยมและน่านของวันที่ 1 มิถุนายน 2565 จากกรมทรัพยากรน้ำ กรมอุตุนิยมวิทยา กรมชลประทาน และสถาบันสารสนเทศทรัพยากรน้ำ (องค์การมหาชน) พบว่าไม่มีปริมาณฝนในพื้นที่ลุ่มน้ำยมและน่าน

ข้อมูลสถานการณ์ฝนในพื้นที่ลุ่มน้ำยมและน่าน ณ วันที่ 1 มิถุนายน 2565 เวลา 07.00 น.

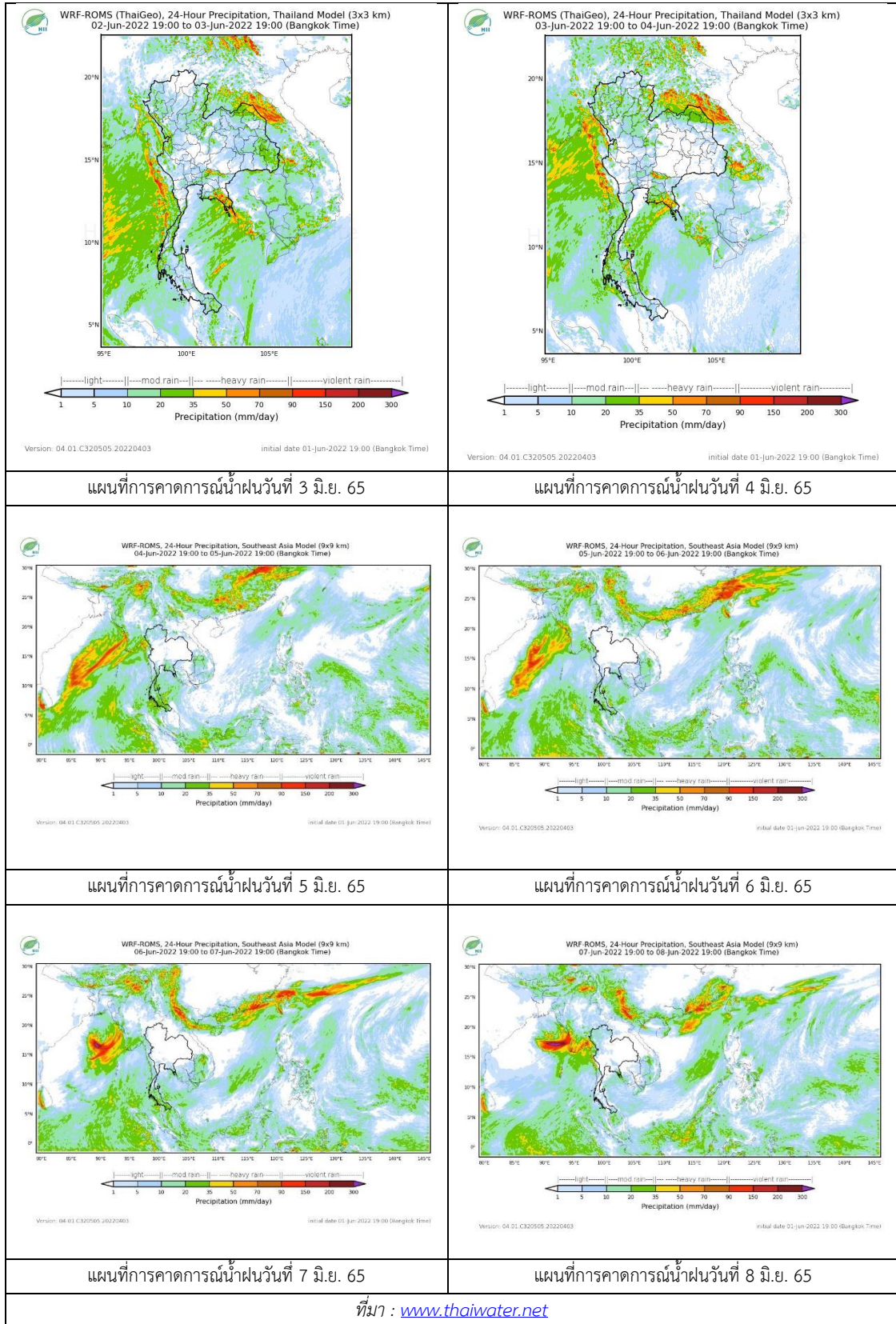
ลุ่มน้ำ	จังหวัด*	ปริมาณฝน 24 ชม.(มม.)
ยม	แพร่	-
	สุโขทัย	ไม่มีฝน
น่าน	น่าน	ไม่มีฝน
	อุตรดิตถ์	ไม่มีฝน
	พิษณุโลก	ไม่มีฝน
	พิจิตร (สภช.)	-

หมายเหตุ “ - ” คือ ยังไม่ได้รับรายงาน, *จังหวัดมีพื้นที่ลุ่มน้ำมากกว่าร้อยละ 50 ขึ้นไป



ภาพเรดาร์ตรวจอากาศ “ลำพูน”
 ณ วันที่ 2 มิถุนายน 2565 เวลา 12.00 น.
 (ที่มา : กรมอุตุนิยมวิทยา <https://weather.tmd.go.th/phs.php>)

สถานการณ์น้ำฝน (แผนภาพคาดการณ์ฝนล่วงหน้าความละเอียดสูง WRF-ROMS Model)



3) ข้อมูลปริมาณน้ำในลำน้ำ

สถานการณ์น้ำท่า (29 พ.ค. – 2 มิ.ย. 2565 ที่มา : กรมชลประทาน)

สถานี	แม่น้ำ	อำเภอ	จังหวัด	ระดับ	อาทิตย์	จันทร์	อังคาร	พุธ	พฤหัสบดี	แนวโน้ม (เพิ่ม/ ลด)
				ตลิ่ง						
				ปริมาณ						
				น้ำ(ลบ.	29	30	31	1	2	
				ม./ว.)	พ.ค.	พ.ค.	พ.ค.	มิ.ย.	มิ.ย.	
Y.14A	ยม	ศรีสัช ชนาลัย	สุโขทัย	11.30	2.32	2.25	2.12	2.02	1.95	ลดลง
					47.27	38.27	25.84	19.09	15.44	
Y.16	ยม	บาง ระกำ	พิษณุโลก	7.30	5.77	5.52	4.69	3.76	2.91	ลดลง
					207.00	135.50	121.70	84.71	55.89	
Y.5	ยม	โพทะเล	พิจิตร	8.10	5.05	4.95	4.80	4.53	4.08	ลดลง
					464.00	***	***	***	***	
N.60	น่าน	ตรอน	อุตรดิตถ์	8.00	0.90	0.83	0.81	0.81	0.80	ลดลง
					1990.00	131.10	117.70	114.10	114.10	
N.27A	น่าน	พรหม พิราม	พิษณุโลก	8.64	0.31	0.35	0.31	0.29	0.28	ลดลง
					1056.00	49.70	51.32	9.70	48.91	
N.7A	น่าน	บางมูล นาก	พิจิตร	10.37	2.04	2.01	1.88	1.61	1.35	ลดลง
					1365.00	143.50	141.30	132.30	115.30	

*** ยังไม่ได้รับรายงาน



สะพานศรีสัชชนาลัย

ต.หาดเสี้ยว อ.ศรีสัชชนาลัย จ.สุโขทัย (ลุ่มน้ำยม)



สะพานท่าเสา

ต.ท่าเสา อ.เมือง จ.อุตรดิตถ์ (ลุ่มน้ำน่าน)

ปริมาณน้ำในลำน้ำในพื้นที่ลุ่มน้ำยมและน่าน

(หมายเหตุ ที่มา : <http://mekhala.dwr.go.th/cctv/>)

4) สรุป

รายงานสถานการณ์น้ำลุ่มน้ำยมและน่านวันที่ 2 มิถุนายน 2565

- สถานการณ์น้ำในลุ่มน้ำยมอยู่ในภาวะเฝ้าระวังน้ำน้อย ระดับน้ำในลำน้ำส่วนใหญ่มีแนวโน้มลดลง
- สถานการณ์น้ำในลุ่มน้ำน่านอยู่ในภาวะเฝ้าระวังน้ำน้อย ระดับน้ำในลำน้ำส่วนใหญ่มีแนวโน้มลดลง