

# รายงานสถานการณ์น้ำลุ่มน้ำบางปะกง-ปราจีนบุรี

## วันที่ 7 มิถุนายน 2565

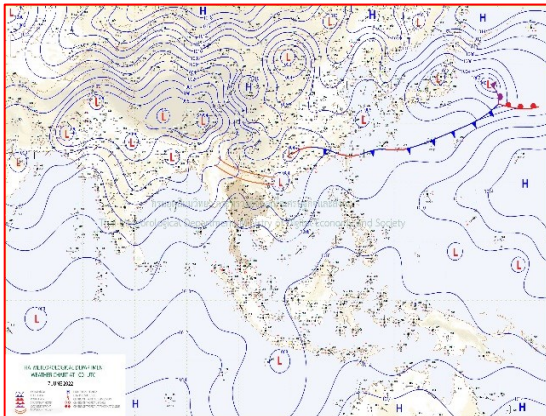
### 1) สภาพภูมิอากาศ (ที่มา : กรมอุตุนิยมวิทยา)

#### ลักษณะอากาศทั่วไป

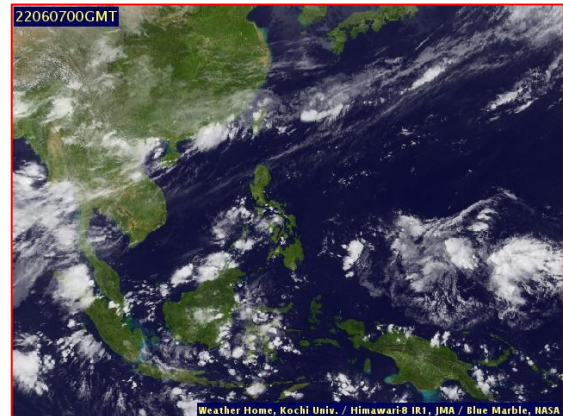
พยากรณ์อากาศ 24 ชั่วโมงข้างหน้า ร่องมรสุมพาดผ่านประเทศเมียนมา ประเทศลาวตอนบนเข้าสู่หย่อมความกดอากาศต่ำบริเวณประเทศเวียดนามตอนบนและอ่าวตังเกี๋ย ประกอบกับมรสุมตะวันตกเฉียงใต้กำลังปานกลางพัดปกคลุมทะเลอันดามัน ประเทศไทย และอ่าวไทย ลักษณะเช่นนี้ทำให้ประเทศไทยยังคงมีฝนฟ้าคะนองเกิดขึ้นได้ โดยมีฝนตกหนักบางแห่ง บริเวณภาคตะวันออกเฉียงเหนือและภาคใต้ สำหรับคลื่นลมบริเวณอ่าวไทยและทะเลอันดามันมีคลื่นสูงประมาณ 1 เมตร

#### สภาพอากาศภาคตะวันออกเฉียงเหนือ

มีฝนฟ้าคะนองร้อยละ 40 ของพื้นที่ กับมีฝนตกหนักบางแห่ง บริเวณจังหวัดฉะเชิงเทรา ระยอง จันทบุรี และตราด อุณหภูมิต่ำสุด 24-26 องศาเซลเซียส อุณหภูมิสูงสุด 33-35 องศาเซลเซียส ลมตะวันตกเฉียงใต้ ความเร็ว 15-30 กม./ชม. ทะเลมีคลื่นสูงประมาณ 1 เมตร บริเวณที่มีฝนฟ้าคะนองคลื่นสูงมากกว่า 1 เมตร



แผนที่อากาศวันที่ 7 มิ.ย. 65 เวลา 07.00 น.



ภาพถ่ายจากดาวเทียมวันที่ 7 มิ.ย. เวลา 07.00 น.

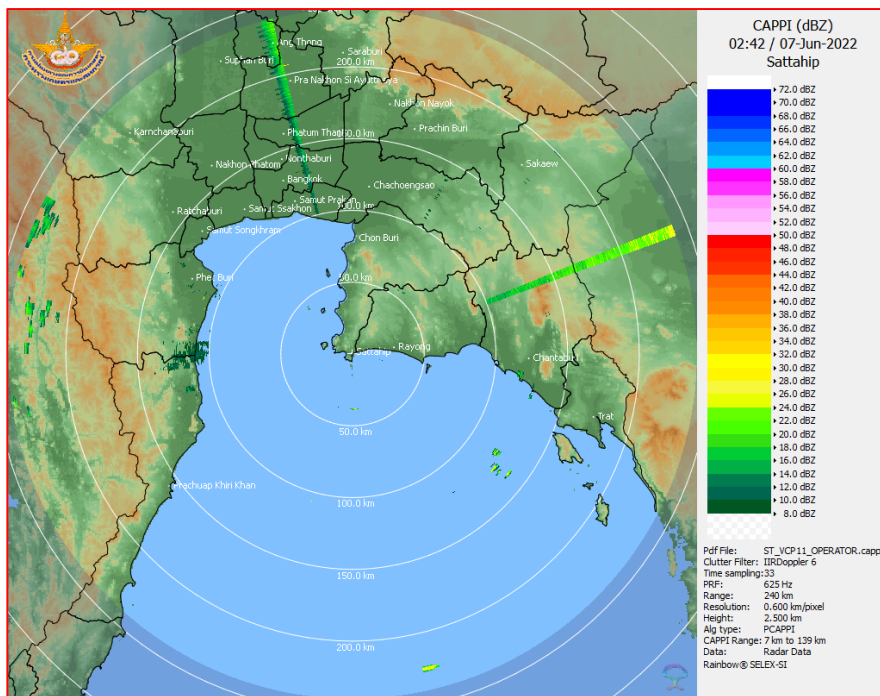
### 2) สถานการณ์ฝน

จากข้อมูลสถานการณ์ฝนในพื้นที่ลุ่มน้ำบางปะกง-ปราจีนบุรี ของวันที่ 7 มิถุนายน 2565 จากกรมอุตุนิยมวิทยา สถาบันสารสนเทศทรัพยากรน้ำ (องค์การมหาชน) กรมชลประทาน และกรมทรัพยากรน้ำพบว่า มีฝนตกเล็กน้อยถึงปานกลาง และมีฝนตกหนักในบางพื้นที่ บริเวณจังหวัดฉะเชิงเทรา ปราจีนบุรี และสระแก้ว โดยมีปริมาณฝน 1.0 – 38.0 มม.

ข้อมูลสถานการณ์ฝนในพื้นที่ลุ่มน้ำบางปะกง-ปราจีนบุรี ณ วันที่ 7 มิถุนายน 2565  
(ข้อมูลจากกรมอุตุนิยมวิทยา เวลา 07.00 น.)

ลำดับ	พื้นที่	ปริมาณฝน (มม.)
1	อ.สนามชัยเขต จ.ฉะเชิงเทรา	15.3
2	สนง.เกษตร จ.ฉะเชิงเทรา	38.0
3	สนง.เกษตรบ้านโพธิ์ จ.ฉะเชิงเทรา	22.8
4	อ.พนมสารคาม จ.ฉะเชิงเทรา	31.8
5	อ.ศรีมโหสถ จ.ปราจีนบุรี	1.0
6	อ.กบินทร์บุรี จ.ปราจีนบุรี	1.0
7	อ.วังน้ำเย็น จ.สระแก้ว	18.3
8	อ.คลองหาด จ.สระแก้ว	5.5
9	อ.เขาฉกรรจ์ จ.สระแก้ว	34.2
10	อ.วัฒนานคร จ.สระแก้ว	33.2

หมายเหตุ“ฝน” คือ ฝนวัดปริมาณไม่ได้ (ต่ำกว่า 0.1 มิลลิเมตร), “\*” คือ ไม่ได้รับข้อมูล



ภาพเรดาร์ที่ตรวจอากาศ “สถานีสัตหีบ”  
ณ วันที่ 7 มิถุนายน 2565 เวลา 09.42 น.  
(ที่มา : กรมอุตุนิยมวิทยา)

สถานการณ์น้ำฝน

<p>WRF-ROMS (ThaiGeo), 24-Hour Precipitation, Thailand Model (3x3 km) 06-Jun-2022 19:00 to 07-Jun-2022 19:00 (Bangkok Time)</p> <p>Version: 04.01.C320505.20220403 Initial date 06-Jun-2022 19:00 (Bangkok Time)</p>	<p>WRF-ROMS (ThaiGeo), 24-Hour Precipitation, Thailand Model (3x3 km) 07-Jun-2022 19:00 to 08-Jun-2022 19:00 (Bangkok Time)</p> <p>Version: 04.01.C320505.20220403 Initial date 06-Jun-2022 19:00 (Bangkok Time)</p>
<p>แผนที่การคาดการณ์น้ำฝนวันที่ 7 มิ.ย. 65</p>	<p>แผนที่การคาดการณ์น้ำฝนวันที่ 8 มิ.ย. 65</p>
<p>WRF-ROMS (ThaiGeo), 24-Hour Precipitation, Thailand Model (3x3 km) 08-Jun-2022 19:00 to 09-Jun-2022 19:00 (Bangkok Time)</p> <p>Version: 04.01.C320505.20220403 Initial date 06-Jun-2022 19:00 (Bangkok Time)</p>	<p>WRF-ROMS, 24-Hour Precipitation, Southeast Asia Model (9x9 km) 09-Jun-2022 19:00 to 10-Jun-2022 19:00 (Bangkok Time)</p> <p>Version: 04.01.C320505.20220403 Initial date 06-Jun-2022 19:00 (Bangkok Time)</p>
<p>แผนที่การคาดการณ์น้ำฝนวันที่ 9 มิ.ย. 65</p>	<p>แผนที่การคาดการณ์น้ำฝนวันที่ 10 มิ.ย. 65</p>
<p>WRF-ROMS, 24-Hour Precipitation, Southeast Asia Model (9x9 km) 10-Jun-2022 19:00 to 11-Jun-2022 19:00 (Bangkok Time)</p> <p>Version: 04.01.C320505.20220403 Initial date 06-Jun-2022 19:00 (Bangkok Time)</p>	<p>WRF-ROMS, 24-Hour Precipitation, Southeast Asia Model (9x9 km) 11-Jun-2022 19:00 to 12-Jun-2022 19:00 (Bangkok Time)</p> <p>Version: 04.01.C320505.20220403 Initial date 06-Jun-2022 19:00 (Bangkok Time)</p>
<p>แผนที่การคาดการณ์น้ำฝนวันที่ 11 มิ.ย. 65</p>	<p>แผนที่การคาดการณ์น้ำฝนวันที่ 12 มิ.ย. 65</p>
<p>ที่มา : <a href="http://www.thaiwater.net">www.thaiwater.net</a></p> <p>ผลการคาดการณ์ปริมาณฝนล่วงหน้า</p>	

3) ข้อมูลปริมาณน้ำในลำน้ำ

สถานการณ์น้ำท่า (3 - 7 มิ.ย. 65 ที่มา : กรมชลประทาน เวลา 06.00 น.)

สถานี	อำเภอ	จังหวัด	ลุ่มน้ำ	ระดับ	ศุกร์	เสาร์	อาทิตย์	จันทร์	อังคาร	แนวโน้ม (เพิ่ม/ ลด)
				ตลิ่ง(ม.)	3 มิ.ย.	4 มิ.ย.	5 มิ.ย.	6 มิ.ย.	7 มิ.ย.	
Kgt.19A	เกาะจันทร์	ชลบุรี	บางปะกง	4.8	1.97	2.07	2.00	1.97	1.98	เพิ่มขึ้น
				83.95	6.10	7.60	6.55	6.10	6.25	
Kgt.30	เทศบาลเมือง	ฉะเชิงเทรา	บางปะกง	1.70	0.44	0.35	0.18	0.22	0.22	ทรงตัว
				-	*	*	*	*	*	
Ny.1B	เมือง	นครนายก	บางปะกง	8.81	4.54	4.50	4.86	5.14	5.01	ลดลง
				263.90	14.20	13.00	23.80	32.20	28.30	
Ny.3	บ้านนา	นครนายก	บางปะกง	6.26	4.00	4.00	4.08	4.13	4.14	เพิ่มขึ้น
				76.40	*	*	*	8.60	8.80	
Ny.4	เมือง	ปราจีนบุรี	บางปะกง	3.34	0.65	0.70	1.20	1.70	*	*
				185.00	5.00	6.00	18.00	40.00	*	
Ny.7	เมือง	นครนายก	บางปะกง	6.56	4.65	4.43	4.73	3.73	4.83	เพิ่มขึ้น
				-	*	*	*	*	*	
Kgt.1	เมือง	ปราจีนบุรี	ปราจีนบุรี	4.13	0.49	0.53	0.45	0.43	0.38	ลดลง
				774.00	*	*	*	*	*	
Kgt.3	กบินทร์บุรี	ปราจีนบุรี	ปราจีนบุรี	8.79	1.40	1.27	1.19	1.17	1.10	ลดลง
				543.90	39.00	35.10	32.70	32.10	30.00	
Kgt.6	ศรีมหาโพธิ	ปราจีนบุรี	ปราจีนบุรี	7.10	0.94	0.93	0.80	0.76	0.70	ลดลง
				-	*	*	*	*	*	
Kgt.9	เขาฉกรรจ์	สระแก้ว	ปราจีนบุรี	10.00	3.88	3.87	3.72	3.80	4.19	เพิ่มขึ้น
				502.50	12.00	11.60	5.80	8.80	31.40	
Kgt.10	เมือง	สระแก้ว	ปราจีนบุรี	11.00	5.75	5.74	5.68	5.66	5.79	เพิ่มขึ้น
				300.00	13.00	12.60	10.40	9.80	14.60	
Kgt.13A	กบินทร์บุรี	ปราจีนบุรี	ปราจีนบุรี	16.17	7.78	7.67	7.59	7.44	7.34	ลดลง
				420.20	24.40	21.40	19.80	16.80	14.80	
Kgt.14A	นาดี	ปราจีนบุรี	ปราจีนบุรี	7.06	1.08	1.09	1.31	1.12	1.04	ลดลง
				352.60	0.48	0.49	0.82	0.52	0.44	

หมายเหตุ\* ไม่ได้รับข้อมูล

4) สรุป

- สถานการณ์น้ำในลุ่มน้ำบางปะกง อยู่ในภาวะปกติ และระดับน้ำในลำน้ำส่วนใหญ่มีแนวโน้มเพิ่มขึ้น
- สถานการณ์น้ำในลุ่มน้ำปราจีนบุรี อยู่ในภาวะปกติ และระดับน้ำในลำน้ำส่วนใหญ่มีแนวโน้มลดลง