

รายงานสถานการณ์น้ำลุ่มน้ำยมและน่าน

วันที่ 10 มิถุนายน 2565

1) สภาพภูมิอากาศ

ลักษณะอากาศทั่วไป (ที่มา: กรมอุตุนิยมวิทยา)

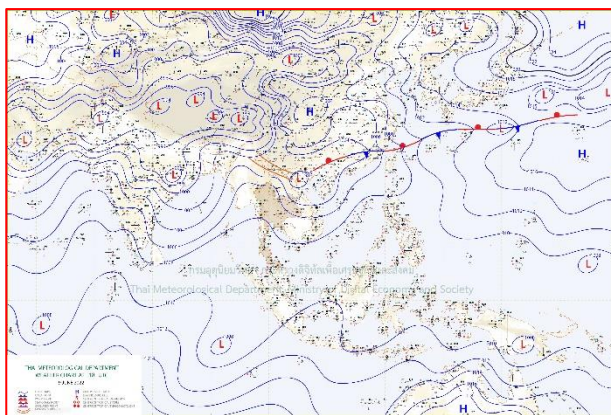
พยากรณ์อากาศ 24 ชั่วโมงข้างหน้า ร่องมรสุมพาดผ่านประเทศเมียนมาและประเทศลาวตอนบนเข้าสู่หย่อมความกดอากาศต่ำบริเวณประเทศลาวตอนบนและประเทศเวียดนามตอนบน ประกอบกับมรสุมตะวันตกเฉียงใต้กำลังปานกลางพัดปกคลุมทะเลอันดามัน ประเทศไทย และอ่าวไทย ลักษณะเช่นนี้ทำให้ประเทศไทยยังคงมีฝนฟ้าคะนองเกิดขึ้นได้ และมีฝนตกหนักบางแห่งบริเวณภาคตะวันออกเฉียงเหนือ ขอให้ประชาชนในบริเวณดังกล่าวระวังอันตรายจากฝนตกหนักและฝนที่ตกสะสม

สำหรับบริเวณทะเลอันดามันและอ่าวไทยมีคลื่นสูงประมาณ 1 เมตร บริเวณที่มีฝนฟ้าคะนองคลื่นสูงมากกว่า 1 เมตร ขอให้ชาวเรือในบริเวณดังกล่าวเดินเรือด้วยความระมัดระวังบริเวณที่มีฝนฟ้าคะนองไว้ด้วย

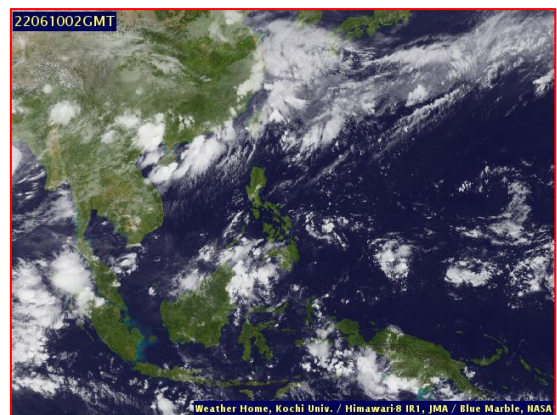
สภาพอากาศภาคเหนือ มีฝนฟ้าคะนองร้อยละ 40 ของพื้นที่ ส่วนมากบริเวณจังหวัดแม่ฮ่องสอน เชียงใหม่ เชียงราย น่าน ตาก กำแพงเพชร พิจิตร พิษณุโลก และเพชรบูรณ์ อุณหภูมิต่ำสุด 23-25 องศาเซลเซียส อุณหภูมิสูงสุด 32-36 องศาเซลเซียส ลมตะวันตกเฉียงใต้ ความเร็ว 10-20 กม./ชม.

ผลคาดการณ์ปริมาณน้ำฝนล่วงหน้า 1-7 วัน ภาคเหนือ

ในช่วงวันที่ 9 - 13 มิ.ย. 65 มีฝนฟ้าคะนองร้อยละ 20-40 ของพื้นที่ กับมีฝนตกหนักบางแห่ง ในช่วงวันที่ 10-13 มิ.ย. 65 ส่วนในช่วงวันที่ 14 - 15 มิ.ย. 65 มีฝนฟ้าคะนองร้อยละ 40-60 ของพื้นที่ กับมีฝนตกหนักบางแห่ง อุณหภูมิต่ำสุด 23-27 องศาเซลเซียส อุณหภูมิสูงสุด 31-36 องศาเซลเซียส ลมตะวันตกเฉียงใต้ ความเร็ว 10-20 กม./ชม.



แผนที่อากาศ วันที่ 10 มิ.ย. 2565 เวลา 07.00 น.



ภาพถ่ายจากดาวเทียม วันที่ 10 มิ.ย. 2565

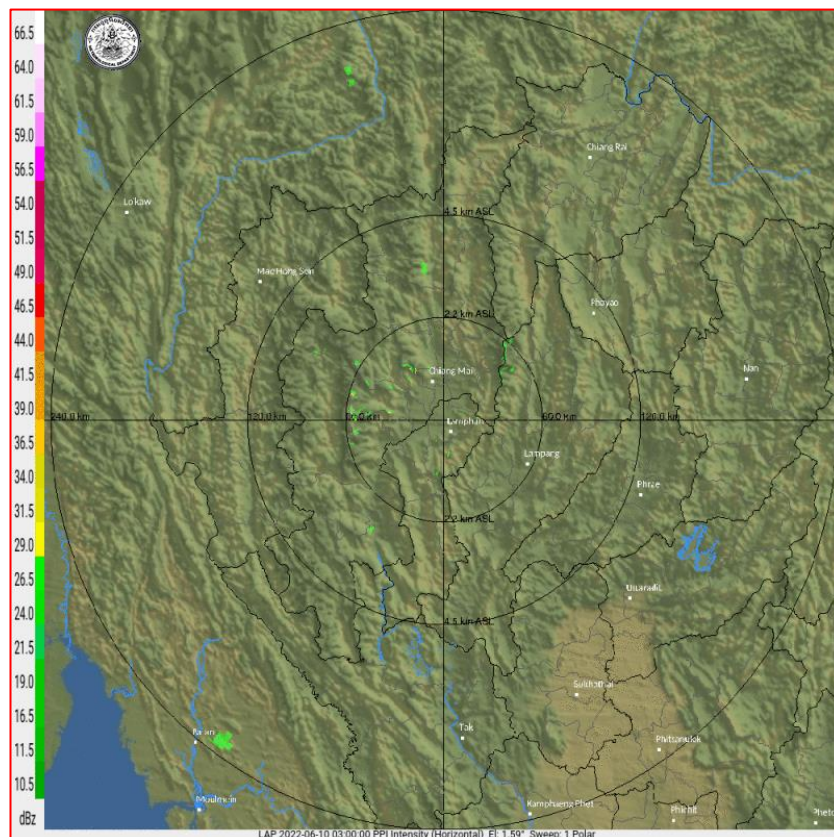
2) สถานการณ์ฝน

จากข้อมูลสถานการณ์ฝนในพื้นที่ลุ่มน้ำยมและน่านของวันที่ 9 มิถุนายน 2565 จากกรมทรัพยากรน้ำ กรมอุตุนิยมวิทยา กรมชลประทาน และสถาบันสารสนเทศทรัพยากรน้ำ (องค์การมหาชน) พบว่ามีปริมาณฝนในพื้นที่ลุ่มน้ำยมและน่าน

ข้อมูลสถานการณ์ฝนในพื้นที่ลุ่มน้ำยมและน่าน ณ วันที่ 9 มิถุนายน 2565 เวลา 07.00 น.

ลุ่มน้ำ	จังหวัด*	ปริมาณฝน 24 ชม.(มม.)
ยม	แพร่	ฝนเล็กน้อย 14.8
	สุโขทัย	
น่าน	น่าน	ฝนเล็กน้อย ไม่มีฝน ไม่มีฝน 0.7
	อุตรดิตถ์	
	พิษณุโลก	
	พิจิตร (สภช.)	

หมายเหตุ “ - ” คือ ยังไม่ได้รับรายงาน, *จังหวัดที่มีพื้นที่ลุ่มน้ำมากกว่าร้อยละ 50 ขึ้นไป

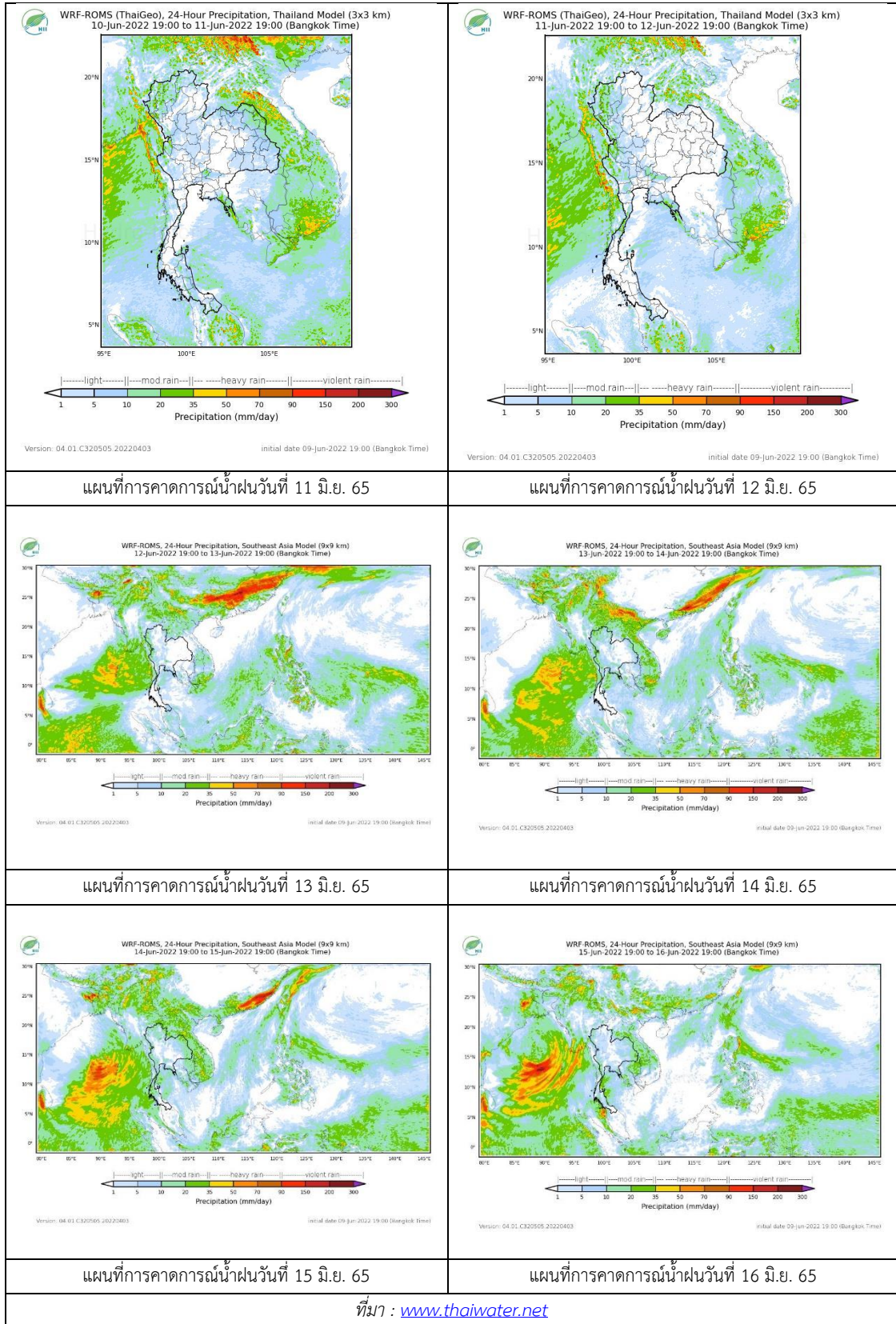


ภาพเรดาร์ตรวจอากาศ “ลำพูน”

ณ วันที่ 10 มิถุนายน 2565 เวลา 10.00 น.

(ที่มา : กรมอุตุนิยมวิทยา <https://weather.tmd.go.th/phs.php>)

สถานการณ์น้ำฝน (แผนภาพคาดการณ์ฝนล่วงหน้าความละเอียดสูง WRF-ROMS Model)



ที่มา : www.thaiwater.net

3) ข้อมูลปริมาณน้ำในลำน้ำ

สถานการณ์น้ำท่า (6 - 10 มิ.ย. 2565 ที่มา : กรมชลประทาน)

สถานี	แม่น้ำ	อำเภอ	จังหวัด	ระดับ	จันทร์	อังคาร	พุธ	พฤหัสบดี	ศุกร์	แนวโน้ม (เพิ่ม/ ลด)
				ตลิ่ง						
				ปริมาณ	6	7	8	9	10	
				น้ำ(ลบ.	มิ.ย.	มิ.ย.	มิ.ย.	มิ.ย.	มิ.ย.	
				ม./ว.)						
Y.14A	ยม	ศรีสัช นาลัย	สุโขทัย	11.30	1.91	1.94	1.83	1.77	1.73	ลดลง
					13.68	14.98	10.73	8.94	7.92	
Y.16	ยม	บาง ระกำ	พิษณุโลก	7.30	3.33	2.97	2.51	2.18	2.23	เพิ่มขึ้น
					207.00	45.94	38.92	31.40	23.44	
Y.5	ยม	โพทะเล	พิจิตร	8.10	4.37	4.48	4.34	4.09	3.92	ลดลง
					464.00	165.60	171.10	164.20	152.50	
N.60	น่าน	ตรอน	อุตรดิตถ์	8.00	0.89	0.89	1.11	0.99	1.02	เพิ่มขึ้น
					1990.00	129.10	129.10	174.20	174.20	
N.27A	น่าน	พรหม พิราม	พิษณุโลก	8.64	0.36	0.91	0.71	1.12	1.04	ลดลง
					1056.00	51.73	80.10	68.37	103.60	
N.7A	น่าน	บางมูล นาก	พิจิตร	10.37	1.84	1.64	1.68	1.73	1.84	เพิ่มขึ้น
					1365.00	129.70	117.10	119.50	124.70	

*** ยังไม่ได้รับรายงาน



สะพานพระแม่ย่า
ต.ธานี อ.เมือง จ.สุโขทัย (ลุ่มน้ำยม)



สะพานท่าเสา
ต.ท่าเสา อ.เมือง จ.อุตรดิตถ์ (ลุ่มน่าน)

ปริมาณน้ำในลำน้ำในพื้นที่ลุ่มน้ำยมและน่าน

(หมายเหตุ ที่มา : <http://mekhala.dwr.go.th/cctv/>)

4) สรุป

รายงานสถานการณ์น้ำลุ่มน้ำยมและน่านวันที่ 10 มิถุนายน 2565

- สถานการณ์น้ำในลุ่มน้ำยมอยู่ในภาวะเฝ้าระวังน้ำน้อย ระดับน้ำในลำน้ำส่วนใหญ่มีแนวโน้มลดลง
- สถานการณ์น้ำในลุ่มน่านอยู่ในภาวะเฝ้าระวังน้ำน้อย ระดับน้ำในลำน้ำส่วนใหญ่มีแนวโน้มเพิ่มขึ้น