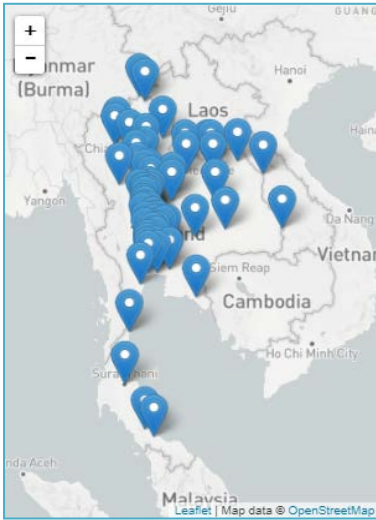




รายงานระดับน้ำจากกล้อง CCTV
ณ. วันที่ 10 มิถุนายน พ.ศ. 2565



สรุปสถานการณ์น้ำในลำน้ำสายหลัก

- สะพานพระแม่ย่า - อ.เมือง จ.สุโขทัย (ลุ่มน้ำยม) สถานการณ์น้ำน้อย
- สะพานท่าเสา - อ.เมือง จ.อุตรดิตถ์ (ลุ่มน้ำ่าน) สถานการณ์น้ำปกติ
- แม่น้ำเลย - อ.เมือง จ.เลย (ลุ่มน้ำโขง) สถานการณ์น้ำน้อย
- วัดโคกจันทร์ - อ.สรรพยา จ.ชัยนาท (ลุ่มน้ำเจ้าพระยา) สถานการณ์น้ำน้อย
- สะพานบุญรัตน์ประชาชนวัฒน์ - อ.สามพราน จ.นครปฐม (ลุ่มน้ำท่าจีน) สถานการณ์น้ำปกติ
- สถานีอุตะเถาตอนล่าง - อ.หาดใหญ่ จ.สงขลา (ลุ่มน้ำทะเลสาบสงขลา) สถานการณ์น้ำปกติ
- บ้านปากร่องห้วยจี่ - อ.บ้านตาก จ.ตาก (ลุ่มน้ำปิง) สถานการณ์น้ำปกติ
- สะพานประวัติศาสตร์ - อ.ปาย จ.แม่ฮ่องสอน (ลุ่มน้ำสาละวิน) สถานการณ์น้ำน้อย
- สะพานแควใหญ่ - อ.เมือง จ.กาญจนบุรี (ลุ่มน้ำแม่กลอง) สถานการณ์น้ำปกติ

บ้านหาดเสลา - อ.เก้าเลี้ยว จ.นครสวรรค์
(ลุ่มน้ำปิง)



ระดับน้ำปัจจุบันต่ำกว่าสถาพ
ระดับตลิ่งต่ำสุด 32.53 ม.รทก.
ระดับท่อน้ำ 24.97 ม.รทก.



สะพานมหาโพธิ์ - อ.เมือง จ.แพร่
(ลุ่มน้ำยม)



ระดับน้ำปัจจุบัน 144.80 ม.รทก.
ระดับตลิ่งต่ำสุด 152.33 ม.รทก.
ระดับท่อน้ำ 141.18 ม.รทก.



สะพานศรีสังขาลย์ - อ.ศรีสังขาลย์ จ.สุโขทัย
(ลุ่มน้ำยม)



ระดับน้ำปัจจุบันต่ำกว่าสถาพ
ระดับตลิ่งต่ำสุด 71.78 ม.รทก.
ระดับท่อน้ำ 58.48 ม.รทก.



สะพานพระแม่ย่า - อ.เมือง จ.สุโขทัย
(ลุ่มน้ำยม)



ระดับน้ำปัจจุบัน 46.50 ม.รทก.
ระดับตลิ่งต่ำสุด 48.59 ม.รทก.
ระดับท่อน้ำ - ม.รทก.

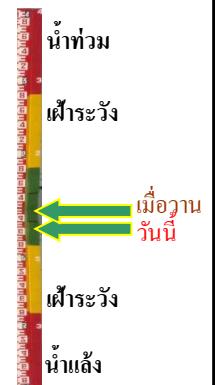


วัดเกษไชยเหนือ - อ.ชุมแสง จ.นครสวรรค์
(ลุ่มน้ำน่าน)



ระดับน้ำปัจจุบันต้นไม้บังสภาพ
ระดับตลิ่งต่ำสุด - ม.รทก.
ระดับท้องน้ำ - ม.รทก.

สะพานท่าเสา - อ.เมือง จ.อุตรดิตถ์
(ลุ่มน้ำน่าน)



ระดับน้ำปัจจุบัน 54.70 ม.รทก.
ระดับตลิ่งต่ำสุด 56.91 ม.รทก.
ระดับท้องน้ำ 47.80 ม.รทก.

สะพานเฉลิมพระเกียรติ 48 พรรษา
อ.เมือง จ.พิจิตร (ลุ่มน้ำน่าน)



ระดับน้ำปัจจุบัน 28.80 ม.รทก.
ระดับตลิ่งต่ำสุด - ม.รทก.
ระดับท้องน้ำ - ม.รทก.

สถานีแม่น้ำเลย - อ.เมือง จ.เลย
(ลุ่มน้ำโขง)



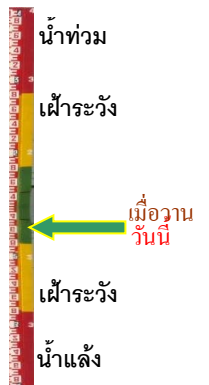
ระดับน้ำปัจจุบันต่ำกว่าสภาพ
ระดับตลิ่งต่ำสุด - ม.รทก.
ระดับท้องน้ำ - ม.รทก.

สง.ส่วนอุทกหนองคาย - อ.เมือง จ.หนองคาย
(ลุ่มน้ำโขง)



ระดับน้ำปัจจุบันต่ำกว่าสภาพ
ระดับตลิ่งต่ำสุด 166.65 ม.รทก.
ระดับท้องน้ำ 149.20 ม.รทก.

วัดศรีชมพูนงค์ค้อ - อ.ท่าบ่อ จ.หนองคาย
(ห้วยโมง/โขงอีสาน)



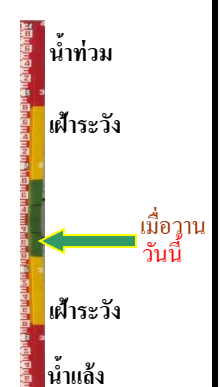
ระดับน้ำปัจจุบันต่ำกว่าสภาพ
ระดับตลิ่งต่ำสุด 167.09 ม.รทก.
ระดับท้องน้ำ 156.60 ม.รทก.

บ้านเหล่านกขุม - อ.เมือง จ.ขอนแก่น
(ลุ่มน้ำชี)



ระดับน้ำปัจจุบัน	145.40	ม.รทก.
ระดับตลิ่งต่ำสุด	149.71	ม.รทก.
ระดับท่อน้ำ	141.00	ม.รทก.

บ้านป้อม - อ.พระนครศรีอยุธยา
จ.พระนครศรีอยุธยา (ลุ่มน้ำเจ้าพระยา)



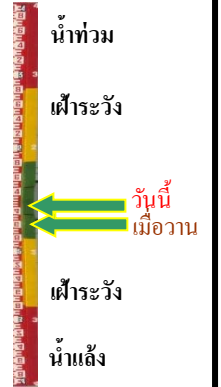
ระดับน้ำปัจจุบันต่ำกว่าสถาป		
ระดับตลิ่งต่ำสุด	-	ม.รทก.
ระดับท่อน้ำ	-	ม.รทก.

ศาลากลางสมุทรปราการ - อ.เมือง
จ.สมุทรปราการ (ลุ่มน้ำเจ้าพระยา)



ระดับน้ำปัจจุบันต่ำกว่าสถาป		
ระดับตลิ่งต่ำสุด	-	ม.รทก.
ระดับท่อน้ำ	-	ม.รทก.

อุทัยใหม่ - อ.เมือง จ.อุทัยธานี
(ลุ่มน้ำสะแกกรัง)



ระดับน้ำปัจจุบัน	15.85	ม.รทก.
ระดับตลิ่งต่ำสุด	-	ม.รทก.
ระดับท่อน้ำ	-	ม.รทก.

สะพานปรีดีย์ - อ.เมือง จ.พระนครศรีอยุธยา
(ลุ่มน้ำเจ้าพระยา)



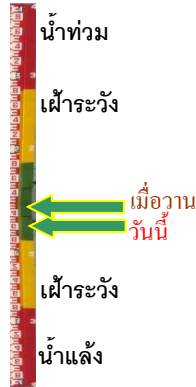
ระดับน้ำปัจจุบัน	-0.60	ม.รทก.
ระดับตลิ่งต่ำสุด	-	ม.รทก.
ระดับท่อน้ำ	-	ม.รทก.

สะพานสามง่าม-ท่าโบสถ์
อ.หันคา จ.ชัยนาท (ลุ่มน้ำท่าจีน)



ระดับน้ำปัจจุบัน	12.12	ม.รทก.
ระดับตลิ่งต่ำสุด	5.70	ม.รทก.
ระดับท่อน้ำ	0.46	ม.รทก.

สถานีอุ้ตะเถาตอนล่าง - อ.หาดใหญ่ จ.สงขลา
(ลุ่มน้ำทะเลสาบสงขลา)



ระดับน้ำปัจจุบัน	2.29	ม.รทก.
ระดับตลิ่งต่ำสุด	8.93	ม.รทก.
ระดับท้องน้ำ	-1.93	ม.รทก.

สถานีวัดแม่น้ำโขง (MRC) - อ.เชียงคาน จ.เลย
(ลุ่มน้ำโขง)



ระดับน้ำปัจจุบัน	7.43	ม.รทก.
ระดับตลิ่งต่ำสุด	-	ม.รทก.
ระดับท้องน้ำ	-	ม.รทก.

สถานีบ้านจางวาง - อ.หล่มสัก จ.เพชรบูรณ์
(ลุ่มน้ำปิง-วัง-สะแกกรัง-ป่าสัก)



ระดับน้ำปัจจุบันต่ำกว่าสถาฟ		
ระดับตลิ่งต่ำสุด	135.46	ม.รทก.
ระดับท้องน้ำ	127.24	ม.รทก.

สถานีแม่น้ำป่าสัก - อ.เมือง จ.เพชรบูรณ์
(ลุ่มน้ำปิง-วัง-สะแกกรัง-ป่าสัก)



ระดับน้ำปัจจุบัน	111.10	ม.รทก.
ระดับตลิ่งต่ำสุด	114.98	ม.รทก.
ระดับท้องน้ำ	104.53	ม.รทก.

สะพานข้ามคลองแม่กลาง - อ.ปางมะผ้า จ.แม่ฮ่องสอน
(ลุ่มน้ำสาละวิน)



ระดับน้ำปัจจุบัน	581.16	ม.รทก.
ระดับตลิ่งต่ำสุด	592.34	ม.รทก.
ระดับท้องน้ำ	581.23	ม.รทก.

สะพานบ้านปางหมู - อ.เมือง จ.แม่ฮ่องสอน
(ลุ่มน้ำสาละวิน)



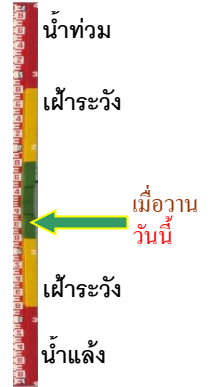
ระดับน้ำปัจจุบัน	199.80	ม.รทก.
ระดับตลิ่งต่ำสุด	202.98	ม.รทก.
ระดับท้องน้ำ	196.45	ม.รทก.

สะพานข้ามห้วยแม่สอด - อ.แม่สอด จ.ตาก
(ลุ่มน้ำสาละวิน)



ระดับน้ำปัจจุบัน	205.50	ม.รทก.
ระดับตลิ่งต่ำสุด	207.80	ม.รทก.
ระดับท้องน้ำ	203.37	ม.รทก.

สะพานบ้านหนองปรือ - อ.หนองปรือ จ.กาญจนบุรี
(ลุ่มน้ำแม่กลอง)



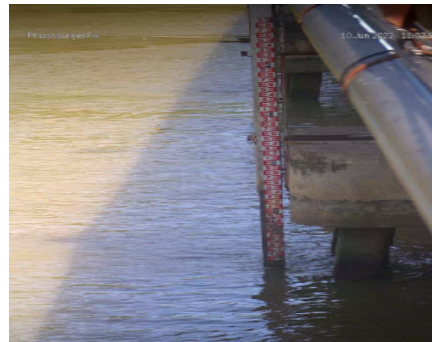
ระดับน้ำปัจจุบัน	141.45	ม.รทก.
ระดับตลิ่งต่ำสุด	147.06	ม.รทก.
ระดับท้องน้ำ	140.73	ม.รทก.

สะพานธนรัชต์ - อ.เมือง จ.ราชบุรี
(ลุ่มน้ำแม่กลอง)



ระดับน้ำปัจจุบัน	0.14	ม.รทก.
ระดับตลิ่งต่ำสุด	5.10	ม.รทก.
ระดับท้องน้ำ	7.75	ม.รทก.

สะพานสมเด็จพระศรีสุริเยนทร์
อ.อัมพวา จ.สมุทรสงคราม (ลุ่มน้ำแม่กลอง)



ระดับน้ำปัจจุบัน	-0.10	ม.รทก.
ระดับตลิ่งต่ำสุด	2.52	ม.รทก.
ระดับท้องน้ำ	-14.58	ม.รทก.