

รายงานสถานการณ์น้ำลุ่มน้ำยมและน่าน

วันที่ 13 มิถุนายน 2565

1) สภาพภูมิอากาศ

ลักษณะอากาศทั่วไป (ที่มา: กรมอุตุนิยมวิทยา)

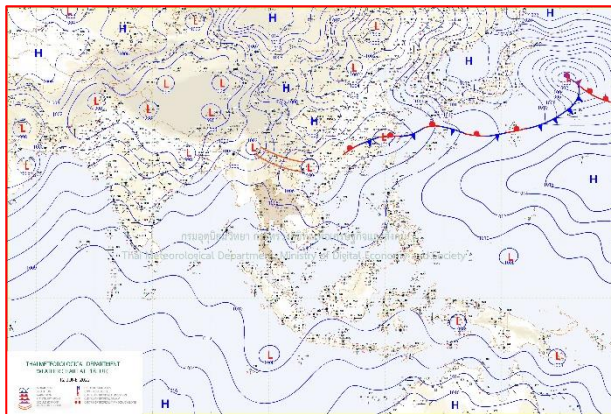
พยากรณ์อากาศ 24 ชั่วโมงข้างหน้า มรสุมตะวันตกเฉียงใต้กำลังอ่อนยังคงพัดปกคลุมทะเลอันดามัน ประเทศไทย และอ่าวไทย ประกอบกับร่องมรสุมพาดผ่านประเทศเมียนมาเข้าสู่หย่อมความกดอากาศต่ำที่ปกคลุมบริเวณประเทศเวียดนามตอนบนและประเทศจีนตอนใต้ ลักษณะเช่นนี้ทำให้ประเทศไทยมีฝนน้อย แต่ยังคงมีฝนฟ้าคะนองเกิดขึ้นได้บางพื้นที่ ส่วนมากบริเวณด้านรับมรสุมตะวันตกเฉียงใต้

สำหรับบริเวณทะเลอันดามันและอ่าวไทยมีคลื่นสูงประมาณ 1 เมตร บริเวณที่มีฝนฟ้าคะนองคลื่นสูงมากกว่า 1 เมตร ขอให้ชาวเรือในบริเวณดังกล่าวเดินเรือด้วยความระมัดระวังบริเวณที่มีฝนฟ้าคะนองไว้ด้วย

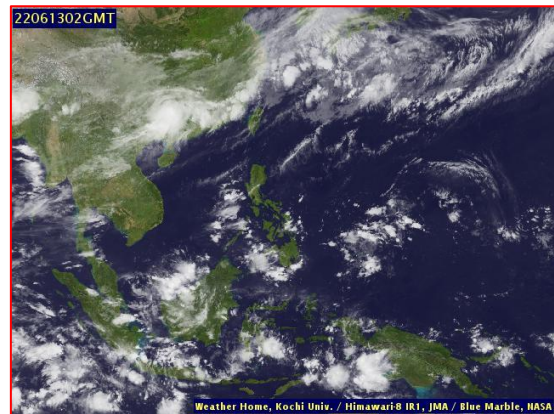
สภาพอากาศภาคเหนือ มีฝนฟ้าคะนองร้อยละ 30 ของพื้นที่ ส่วนมากบริเวณจังหวัดแม่ฮ่องสอน เชียงใหม่ ลำพูน ตาก กำแพงเพชร พิจิตร พิษณุโลก และเพชรบูรณ์ อุณหภูมิต่ำสุด 23-25 องศาเซลเซียส อุณหภูมิสูงสุด 33-37 องศาเซลเซียส ลมตะวันตกเฉียงใต้ ความเร็ว 10-20 กม./ชม.

ผลคาดการณ์ปริมาณน้ำฝนล่วงหน้า 1-7 วัน ภาคเหนือ

ในช่วงวันที่ 12 - 13 และ 17 - 18 มิ.ย. 65 มีฝนฟ้าคะนองร้อยละ 20-40 ของพื้นที่ ส่วนในช่วงวันที่ 14 - 16 มิ.ย. 65 มีฝนฟ้าคะนองร้อยละ 60-70 ของพื้นที่ กับมีฝนตกหนักบางแห่ง อุณหภูมิต่ำสุด 22-26 องศาเซลเซียส อุณหภูมิสูงสุด 31-36 องศาเซลเซียส ลมตะวันตกเฉียงใต้ ความเร็ว 10-20 กม./ชม.



แผนที่อากาศ วันที่ 13 มิ.ย. 2565 เวลา 01.00 น.



ภาพถ่ายจากดาวเทียม วันที่ 13 มิ.ย. 2565

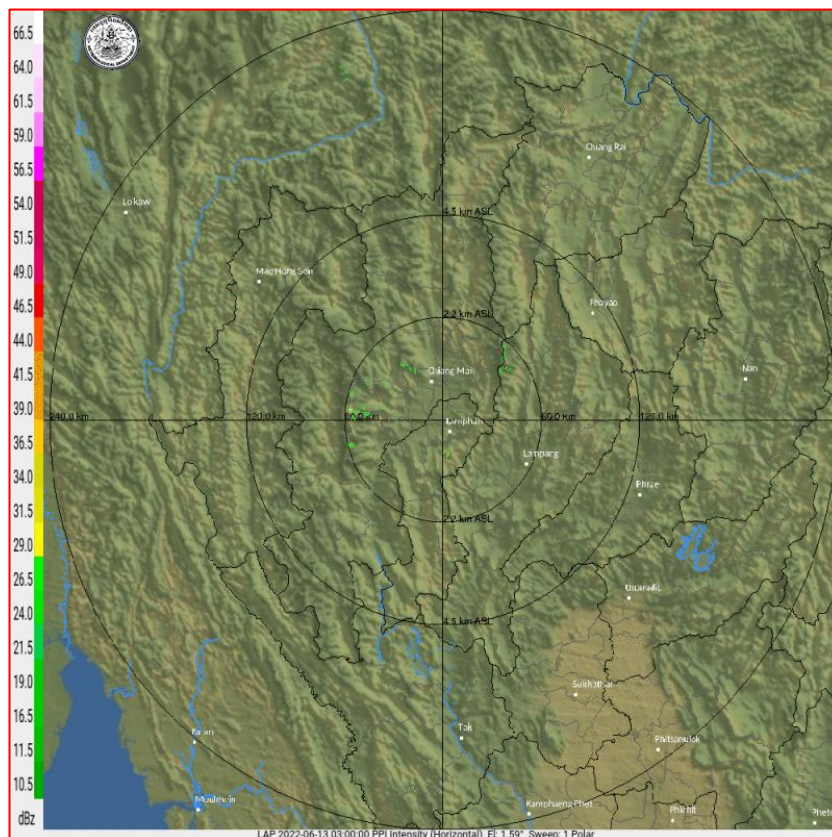
2) สถานการณ์ฝน

จากข้อมูลสถานการณ์ฝนในพื้นที่ลุ่มน้ำยมและน่านของวันที่ 12 มิถุนายน 2565 จากกรมทรัพยากรน้ำ กรมอุตุนิยมวิทยา กรมชลประทาน และสถาบันสารสนเทศทรัพยากรน้ำ (องค์การมหาชน) พบว่ามีปริมาณฝนในพื้นที่ลุ่มน้ำน่าน

ข้อมูลสถานการณ์ฝนในพื้นที่ลุ่มน้ำยมและน่าน ณ วันที่ 12 มิถุนายน 2565 เวลา 07.00 น.

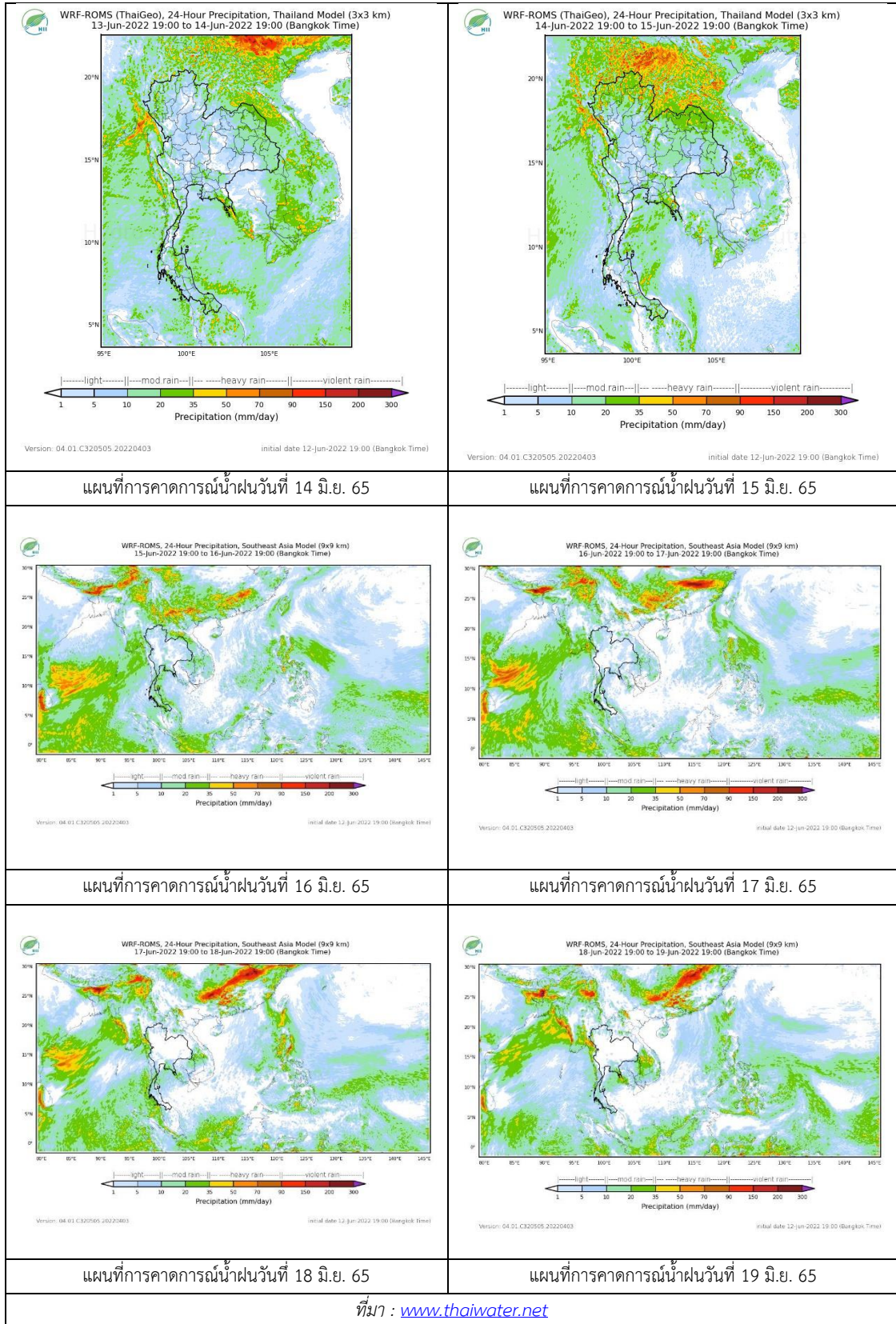
| ลุ่มน้ำ | จังหวัด* | ปริมาณฝน 24 ชม.(มม.) |
|---------|---------------|-------------------------|
| ยม | แพร่ | - |
| | สุโขทัย | ไม่มีฝน |
| น่าน | น่าน | ไม่มีฝน |
| | อุตรดิตถ์ | ไม่มีฝน |
| | พิษณุโลก | ไม่มีฝน |
| | พิจิตร (สภช.) | 24.6 |

หมายเหตุ “ - ” คือ ยังไม่ได้รับรายงาน, *จังหวัดที่มีพื้นที่ลุ่มน้ำมากกว่าร้อยละ 50 ขึ้นไป



ภาพเรดาร์ตรวจอากาศ “ลำพูน”
 ณ วันที่ 13 มิถุนายน 2565 เวลา 10.00 น.
 (ที่มา : กรมอุตุนิยมวิทยา <https://weather.tmd.go.th/phs.php>)

สถานการณ์น้ำฝน (แผนภาพคาดการณ์ฝนล่วงหน้าความละเอียดสูง WRF-ROMS Model)



3) ข้อมูลปริมาณน้ำในลำน้ำ

สถานการณ์น้ำท่า (9 - 13 มิ.ย. 2565 ที่มา : กรมชลประทาน)

| สถานี | แม่น้ำ | อำเภอ | จังหวัด | ระดับ | พหลีส | ศุกร์ | เสาร์ | อาทิตย์ | จันทร์ | แนวโน้ม (เพิ่ม/ ลด) |
|-------|--------|-----------------|-----------|-------|-------|-------|-------|---------|--------|---------------------------|
| | | | | ตลิ่ง | | | | | | |
| Y.14A | ยม | ศรีสัช นาลัย | สุโขทัย | 11.30 | 9 | 10 | 11 | 12 | 13 | เพิ่มขึ้น |
| | | | | | มิ.ย. | มิ.ย. | มิ.ย. | มิ.ย. | มิ.ย. | |
| Y.16 | ยม | บาง ระกำ | พิษณุโลก | 7.30 | 9 | 10 | 11 | 12 | 13 | เพิ่มขึ้น |
| | | | | | มิ.ย. | มิ.ย. | มิ.ย. | มิ.ย. | มิ.ย. | |
| Y.5 | ยม | โพทะเล | พิจิตร | 8.10 | 9 | 10 | 11 | 12 | 13 | ลดลง |
| | | | | | มิ.ย. | มิ.ย. | มิ.ย. | มิ.ย. | มิ.ย. | |
| N.60 | น่าน | ตรอน | อุตรดิตถ์ | 8.00 | 9 | 10 | 11 | 12 | 13 | ลดลง |
| | | | | | มิ.ย. | มิ.ย. | มิ.ย. | มิ.ย. | มิ.ย. | |
| N.27A | น่าน | พรหม พิราม | พิษณุโลก | 8.64 | 9 | 10 | 11 | 12 | 13 | ลดลง |
| | | | | | มิ.ย. | มิ.ย. | มิ.ย. | มิ.ย. | มิ.ย. | |
| N.7A | น่าน | บางมูล นาก | พิจิตร | 10.37 | 9 | 10 | 11 | 12 | 13 | ลดลง |
| | | | | | มิ.ย. | มิ.ย. | มิ.ย. | มิ.ย. | มิ.ย. | |

*** ยังไม่ได้รับรายงาน



สะพานพระแม่ย่า

ต.ธานี อ.เมือง จ.สุโขทัย (ลุ่มน้ำยม)



สะพานท่าเสา

ต.ท่าเสา อ.เมือง จ.อุตรดิตถ์ (ลุ่มน่าน)

ปริมาณน้ำในลำน้ำในพื้นที่ลุ่มน้ำยมและน่าน

(หมายเหตุ ที่มา : <http://mekhala.dwr.go.th/cctv/>)

4) สรุป

รายงานสถานการณ์น้ำลุ่มน้ำยมและน่านวันที่ 13 มิถุนายน 2565

- สถานการณ์น้ำในลุ่มน้ำยมอยู่ในภาวะเฝ้าระวังน้ำน้อย ระดับน้ำในลำน้ำส่วนใหญ่มีแนวโน้มเพิ่มขึ้น
- สถานการณ์น้ำในลุ่มน่านอยู่ในภาวะเฝ้าระวังน้ำน้อย ระดับน้ำในลำน้ำส่วนใหญ่มีแนวโน้มลดลง