

รายงานสถานการณ์น้ำลุ่มน้ำบางปะกง-ปราจีนบุรี

วันที่ 13 มิถุนายน 2565

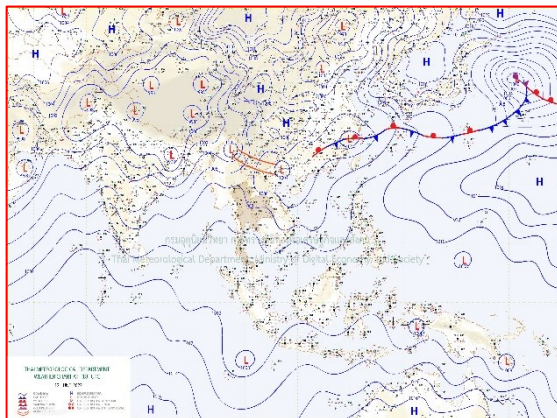
1) สภาพภูมิอากาศ (ที่มา : กรมอุตุนิยมวิทยา)

ลักษณะอากาศทั่วไป

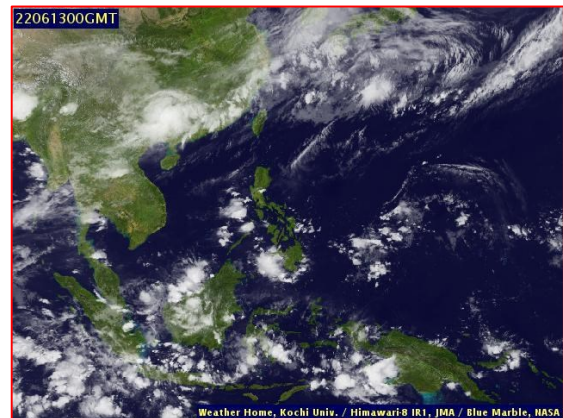
พยากรณ์อากาศ 24 ชั่วโมงข้างหน้า มรสุมตะวันตกเฉียงใต้กำลังอ่อนยังคงพัดปกคลุมทะเลอันดามัน ประเทศไทย และอ่าวไทย ประกอบกับร่องมรสุมพาดผ่านประเทศเมียนมาเข้าสู่ห่อมความกดอากาศต่ำที่ปกคลุมบริเวณประเทศเวียดนามตอนบนและประเทศจีนตอนใต้ ลักษณะเช่นนี้ทำให้ประเทศไทยมีฝนน้อย แต่ยังคงมีฝนฟ้าคะนองเกิดขึ้นได้บางพื้นที่ ส่วนมากบริเวณด้านรับมรสุมตะวันตกเฉียงใต้ สำหรับบริเวณทะเลอันดามันและอ่าวไทยมีคลื่นสูงประมาณ 1 เมตร

สภาพอากาศภาคตะวันออก

มีฝนฟ้าคะนองร้อยละ 40 ของพื้นที่ ส่วนมากบริเวณจังหวัดปราจีนบุรี สระแก้ว ฉะเชิงเทรา ชลบุรี ระยอง จันทบุรี และตราด อุณหภูมิต่ำสุด 24-27 องศาเซลเซียส อุณหภูมิสูงสุด 34-36 องศาเซลเซียส ลมตะวันตกเฉียงใต้ ความเร็ว 15-30 กม./ชม. ทะเลมีคลื่นสูงประมาณ 1 เมตร บริเวณที่มีฝนฟ้าคะนองคลื่นสูงมากกว่า 1 เมตร



แผนที่อากาศวันที่ 13 มิ.ย. 65 เวลา 01.00 น.



ภาพถ่ายจากดาวเทียมวันที่ 13 มิ.ย. เวลา 07.00 น.

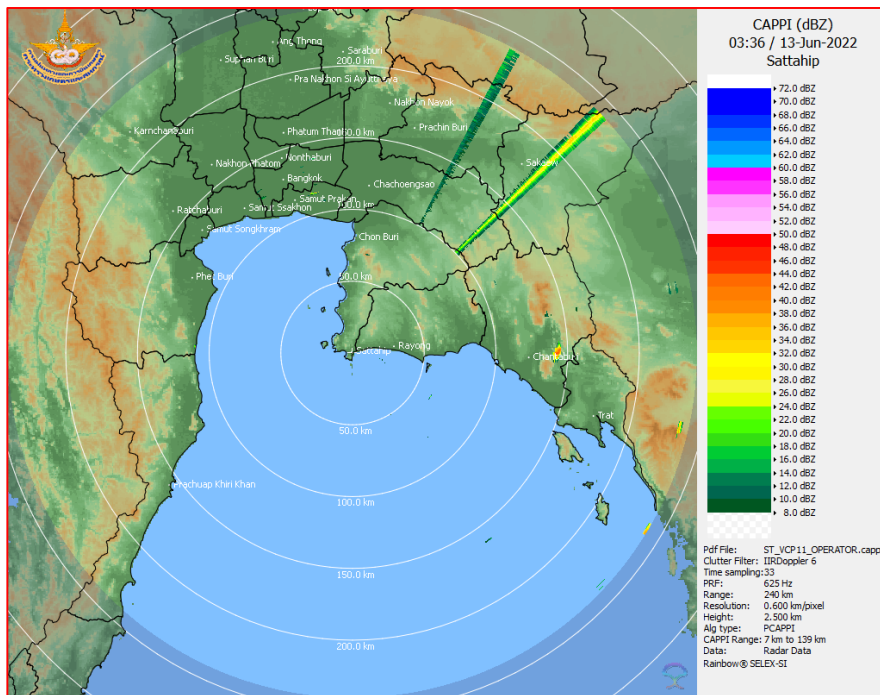
2) สถานการณ์ฝน

จากข้อมูลสถานการณ์ฝนในพื้นที่ลุ่มน้ำบางปะกง-ปราจีนบุรี ของวันที่ 13 มิถุนายน 2565 จากกรมอุตุนิยมวิทยา สถาบันสารสนเทศทรัพยากรน้ำ (องค์การมหาชน) กรมชลประทาน และกรมทรัพยากรน้ำ พบว่า มีฝนตกเล็กน้อยถึงปานกลาง และมีฝนตกหนักในบางพื้นที่ บริเวณจังหวัดฉะเชิงเทรา สระแก้ว และชลบุรี โดยมีปริมาณฝน 2.2 – 36.9 มม.

ข้อมูลสถานการณ์ฝนในพื้นที่ลุ่มน้ำบางปะกง-ปราจีนบุรี ณ วันที่ 13 มิถุนายน 2565
(ข้อมูลจากกรมอุตุนิยมวิทยา เวลา 07.00 น.)

ลำดับ	พื้นที่	ปริมาณฝน (มม.)
1	สนง.เกษตรบ้านโพธิ์ จ.ฉะเชิงเทรา	6.0
2	อ.สนามชัยเขต จ.ฉะเชิงเทรา	2.2
3	อ.บางปะกง จ.ฉะเชิงเทรา	36.9
4	อ.วังน้ำเย็น จ.สระแก้ว	20.5
5	อ.วัฒนานคร จ.สระแก้ว	6.4
6	อ.วังสมบูรณ์ จ.สระแก้ว	2.2
7	อ.เมือง จ.ชลบุรี	15.8

หมายเหตุ“ฝน” คือ ฝนวัดปริมาณไม่ได้ (ต่ำกว่า 0.1 มิลลิเมตร), “*” คือ ไม่ได้รับข้อมูล



ภาพเรดาร์ตรวจอากาศ “สถานีสัตหีบ”
ณ วันที่ 13 มิถุนายน 2565 เวลา 10.36 น.
(ที่มา : กรมอุตุนิยมวิทยา)

สถานการณ์น้ำฝน

<p>WRF-ROMS (ThaiGeo), 24-Hour Precipitation, Thailand Model (3x3 km) 12-Jun-2022 19:00 to 13-Jun-2022 19:00 (Bangkok Time)</p> <p>Version: 04.01.C320505.20220403 initial date 12-Jun-2022 19:00 (Bangkok Time)</p>	<p>WRF-ROMS (ThaiGeo), 24-Hour Precipitation, Thailand Model (3x3 km) 13-Jun-2022 19:00 to 14-Jun-2022 19:00 (Bangkok Time)</p> <p>Version: 04.01.C320505.20220403 initial date 12-Jun-2022 19:00 (Bangkok Time)</p>
<p>แผนที่การคาดการณ์น้ำฝนวันที่ 13 มิ.ย. 65</p>	<p>แผนที่การคาดการณ์น้ำฝนวันที่ 14 มิ.ย. 65</p>
<p>WRF-ROMS (ThaiGeo), 24-Hour Precipitation, Thailand Model (3x3 km) 14-Jun-2022 19:00 to 15-Jun-2022 19:00 (Bangkok Time)</p> <p>Version: 04.01.C320505.20220403 initial date 12-Jun-2022 19:00 (Bangkok Time)</p>	<p>WRF-ROMS, 24-Hour Precipitation, Southeast Asia Model (9x9 km) 15-Jun-2022 19:00 to 16-Jun-2022 19:00 (Bangkok Time)</p> <p>Version: 04.01.C320505.20220403 initial date 12-Jun-2022 19:00 (Bangkok Time)</p>
<p>แผนที่การคาดการณ์น้ำฝนวันที่ 15 มิ.ย. 65</p>	<p>แผนที่การคาดการณ์น้ำฝนวันที่ 16 มิ.ย. 65</p>
<p>WRF-ROMS, 24-Hour Precipitation, Southeast Asia Model (9x9 km) 16-Jun-2022 19:00 to 17-Jun-2022 19:00 (Bangkok Time)</p> <p>Version: 04.01.C320505.20220403 initial date 12-Jun-2022 19:00 (Bangkok Time)</p>	<p>WRF-ROMS, 24-Hour Precipitation, Southeast Asia Model (9x9 km) 17-Jun-2022 19:00 to 18-Jun-2022 19:00 (Bangkok Time)</p> <p>Version: 04.01.C320505.20220403 initial date 12-Jun-2022 19:00 (Bangkok Time)</p>
<p>แผนที่การคาดการณ์น้ำฝนวันที่ 17 มิ.ย. 65</p>	<p>แผนที่การคาดการณ์น้ำฝนวันที่ 18 มิ.ย. 65</p>
<p>ที่มา : www.thaiwater.net</p>	
<p>ผลการคาดการณ์ปริมาณฝนล่วงหน้า</p>	

3) ข้อมูลปริมาณน้ำในลำน้ำ

สถานการณ์น้ำท่า (9 - 13 มิ.ย. 65 ที่มา : กรมชลประทาน เวลา 06.00 น.)

สถานี	อำเภอ	จังหวัด	ลุ่มน้ำ	ระดับ	พฤษภาคม	ตุลาคม	เสาร์	อาทิตย์	จันทร์	แนวโน้ม (เพิ่ม/ ลด)
				ตลิ่ง(ม.)	9 มิ.ย.	10 มิ.ย.	11 มิ.ย.	12 มิ.ย.	13 มิ.ย.	
Kgt.19A	เกาะจันทร์	ชลบุรี	บางปะกง	4.8	1.99	2.05	1.97	1.98	2.05	เพิ่มขึ้น
				83.95	6.40	7.30	6.10	6.25	7.30	
Kgt.30	เทศบาลเมือง	ฉะเชิงเทรา	บางปะกง	1.70	0.25	0.31	0.20	0.41	0.29	ลดลง
				-	*	*	*	*	*	
Ny.1B	เมือง	นครนายก	บางปะกง	8.81	4.46	4.60	4.47	4.56	4.59	เพิ่มขึ้น
				263.90	12.20	16.00	12.40	14.80	15.70	
Ny.3	บ้านนา	นครนายก	บางปะกง	6.26	4.07	4.06	4.07	4.05	4.04	ลดลง
				76.40	7.40	7.20	7.40	7.00	6.80	
Ny.4	เมือง	ปราจีนบุรี	บางปะกง	3.34	0.70	0.70	0.64	0.60	0.64	เพิ่มขึ้น
				185.00	6.00	6.00	4.80	4.00	4.80	
Ny.7	เมือง	นครนายก	บางปะกง	6.56	4.43	4.61	4.31	4.59	4.63	เพิ่มขึ้น
				-	*	*	*	*	*	
Kgt.1	เมือง	ปราจีนบุรี	ปราจีนบุรี	4.13	0.21	0.32	0.23	0.22	0.14	ลดลง
				774.00	*	*	*	*	*	
Kgt.3	กบินทร์บุรี	ปราจีนบุรี	ปราจีนบุรี	8.79	1.26	1.32	1.24	1.14	1.01	ลดลง
				543.90	34.80	36.60	34.20	31.20	27.30	
Kgt.6	ศรีมหาโพธิ	ปราจีนบุรี	ปราจีนบุรี	7.10	0.63	0.71	0.59	0.56	0.67	เพิ่มขึ้น
				-	*	*	*	*	*	
Kgt.9	เขาฉกรรจ์	สระแก้ว	ปราจีนบุรี	10.00	3.98	4.00	3.89	3.91	3.90	ลดลง
				502.50	17.00	18.20	12.40	13.20	12.80	
Kgt.10	เมือง	สระแก้ว	ปราจีนบุรี	11.00	5.83	5.75	5.78	5.76	5.76	ทรงตัว
				300.00	16.80	13.00	14.20	13.40	13.40	
Kgt.13A	กบินทร์บุรี	ปราจีนบุรี	ปราจีนบุรี	16.17	8.10	7.81	7.60	7.54	7.48	ลดลง
				420.20	34.00	25.30	20.00	18.80	17.60	
Kgt.14A	นาดี	ปราจีนบุรี	ปราจีนบุรี	7.06	0.99	0.97	0.96	0.95	0.94	ลดลง
				352.60	0.39	0.37	0.36	0.35	0.34	

หมายเหตุ* ไม่ได้รับข้อมูล

4) สรุป

- สถานการณ์น้ำในลุ่มน้ำบางปะกง อยู่ในภาวะปกติ และระดับน้ำในลำน้ำส่วนใหญ่มีแนวโน้มเพิ่มขึ้น
- สถานการณ์น้ำในลุ่มน้ำปราจีนบุรี อยู่ในภาวะปกติ และระดับน้ำในลำน้ำส่วนใหญ่มีแนวโน้มลดลง