

# รายงานสถานการณ์น้ำลุ่มน้ำบางปะกง-ปราจีนบุรี

## วันที่ 14 มิถุนายน 2565

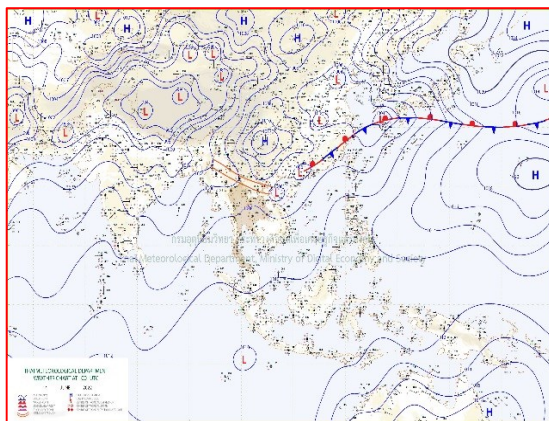
### 1) สภาพภูมิอากาศ (ที่มา : กรมอุตุนิยมวิทยา)

#### ลักษณะอากาศทั่วไป

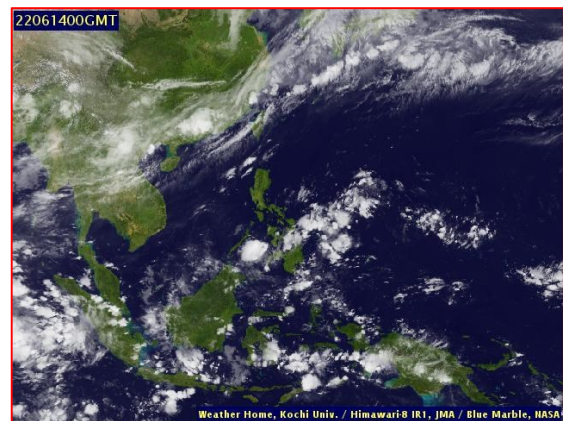
พยากรณ์อากาศ 24 ชั่วโมงข้างหน้า มรสุมตะวันตกเฉียงใต้กำลังอ่อนยังคงพัดปกคลุมทะเลอันดามัน ประเทศไทย และอ่าวไทย ประกอบกับร่องมรสุมพาดผ่านประเทศเมียนมา ตอนบนภาคเหนือของประเทศไทย และประเทศลาวตอนบน เข้าสู่หย่อมความกดอากาศต่ำบริเวณประเทศเวียดนามตอนบนและอ่าวตังเกี๋ย ลักษณะเช่นนี้ทำให้ประเทศไทยมีฝนฟ้าคะนองเกิดขึ้นได้ โดยมีลมกระโชกแรงและมีฝนตกหนักบางแห่ง บริเวณภาคเหนือและภาคตะวันออกเฉียงเหนือ

#### สภาพอากาศภาคตะวันออกเฉียงเหนือ

มีฝนฟ้าคะนองร้อยละ 30 ของพื้นที่ ส่วนมากบริเวณจังหวัดปราจีนบุรี ฉะเชิงเทรา ชลบุรี จันทบุรี และตราด อุณหภูมิต่ำสุด 25-27 องศาเซลเซียส อุณหภูมิสูงสุด 33-36 องศาเซลเซียส ลมตะวันตกเฉียงใต้ ความเร็ว 15-30 กม./ชม. ทะเลมีคลื่นสูงประมาณ 1 เมตร บริเวณที่มีฝนฟ้าคะนองคลื่นสูงมากกว่า 1 เมตร



แผนที่อากาศวันที่ 14 มิ.ย. 65 เวลา 07.00 น.



ภาพถ่ายจากดาวเทียมวันที่ 14 มิ.ย. เวลา 07.00 น.

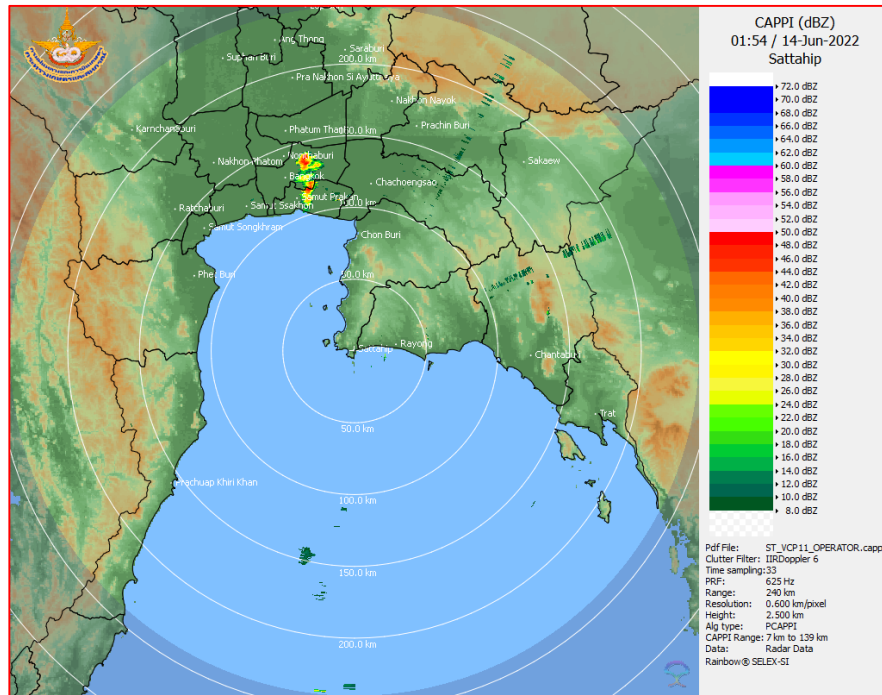
### 2) สถานการณ์ฝน

จากข้อมูลสถานการณ์ฝนในพื้นที่ลุ่มน้ำบางปะกง-ปราจีนบุรี ของวันที่ 14 มิถุนายน 2565 จากกรมอุตุนิยมวิทยา สถาบันสารสนเทศทรัพยากรน้ำ (องค์การมหาชน) กรมชลประทาน และกรมทรัพยากรน้ำพบว่า มีฝนตกเล็กน้อย บริเวณอำเภอดอนจาน จังหวัดสระแก้ว โดยมีปริมาณฝน 5.2 มม.

ข้อมูลสถานการณ์ฝนในพื้นที่ลุ่มน้ำบางปะกง-ปราจีนบุรี ณ วันที่ 14 มิถุนายน 2565  
(ข้อมูลจากกรมอุตุนิยมวิทยา เวลา 07.00 น.)

ลำดับ	พื้นที่	ปริมาณฝน (มม.)
1	อ.วัฒนานคร จ.สระแก้ว	5.2

หมายเหตุ“ฝน” คือ ฝนวัดปริมาณไม่ได้ (ต่ำกว่า 0.1 มิลลิเมตร), “\*” คือ ไม่ได้รับข้อมูล



ภาพเรดาร์ที่ตรวจอากาศ “สถานีสีตหีบ”  
ณ วันที่ 14 มิถุนายน 2565 เวลา 08.54 น.  
(ที่มา : กรมอุตุนิยมวิทยา)

สถานการณ์น้ำฝน

<p>WRF-ROMS (ThaiGeo), 24-Hour Precipitation, Thailand Model (3x3 km) 13-Jun-2022 19:00 to 14-Jun-2022 19:00 (Bangkok Time)</p> <p>Version: 04.01.C320505.20220403      initial date 13-Jun-2022 19:00 (Bangkok Time)</p>	<p>WRF-ROMS (ThaiGeo), 24-Hour Precipitation, Thailand Model (3x3 km) 14-Jun-2022 19:00 to 15-Jun-2022 19:00 (Bangkok Time)</p> <p>Version: 04.01.C320505.20220403      initial date 13-Jun-2022 19:00 (Bangkok Time)</p>
<p>แผนที่การคาดการณ์น้ำฝนวันที่ 14 มิ.ย. 65</p>	<p>แผนที่การคาดการณ์น้ำฝนวันที่ 15 มิ.ย. 65</p>
<p>WRF-ROMS (ThaiGeo), 24-Hour Precipitation, Thailand Model (3x3 km) 15-Jun-2022 19:00 to 16-Jun-2022 19:00 (Bangkok Time)</p> <p>Version: 04.01.C320505.20220403      initial date 15-Jun-2022 19:00 (Bangkok Time)</p>	<p>WRF-ROMS, 24-Hour Precipitation, Southeast Asia Model (9x9 km) 16-Jun-2022 19:00 to 17-Jun-2022 19:00 (Bangkok Time)</p> <p>Version: 04.01.C320505.20220403      initial date 16-Jun-2022 19:00 (Bangkok Time)</p>
<p>แผนที่การคาดการณ์น้ำฝนวันที่ 16 มิ.ย. 65</p>	<p>แผนที่การคาดการณ์น้ำฝนวันที่ 17 มิ.ย. 65</p>
<p>WRF-ROMS, 24-Hour Precipitation, Southeast Asia Model (9x9 km) 17-Jun-2022 19:00 to 18-Jun-2022 19:00 (Bangkok Time)</p> <p>Version: 04.01.C320505.20220403      initial date 17-Jun-2022 19:00 (Bangkok Time)</p>	<p>WRF-ROMS, 24-Hour Precipitation, Southeast Asia Model (9x9 km) 18-Jun-2022 19:00 to 19-Jun-2022 19:00 (Bangkok Time)</p> <p>Version: 04.01.C320505.20220403      initial date 18-Jun-2022 19:00 (Bangkok Time)</p>
<p>แผนที่การคาดการณ์น้ำฝนวันที่ 18 มิ.ย. 65</p>	<p>แผนที่การคาดการณ์น้ำฝนวันที่ 19 มิ.ย. 65</p>
<p>ที่มา : <a href="http://www.thaiwater.net">www.thaiwater.net</a></p> <p>ผลการคาดการณ์ปริมาณฝนล่วงหน้า</p>	

3) ข้อมูลปริมาณน้ำในลำน้ำ

สถานการณ์น้ำท่า (10 - 14 มิ.ย. 65 ที่มา : กรมชลประทาน เวลา 06.00 น.)

สถานี	อำเภอ	จังหวัด	ลุ่มน้ำ	ระดับ	ศุกร์	เสาร์	อาทิตย์	จันทร์	อังคาร	แนว โน้ม (เพิ่ม/ ลด)
				ตลิ่ง(ม.)	10	11	12	13	14	
				ความจุ ลำน้ำ (ลบ.ม./ วิ.)	มิ.ย.	มิ.ย.	มิ.ย.	มิ.ย.	มิ.ย.	
Kgt.19A	เกาะ จันทร์	ชลบุรี	บางปะกง	4.8	2.05	1.97	1.98	2.05	2.13	เพิ่มขึ้น
				83.95	7.30	6.10	6.25	7.30	8.50	
Kgt.30	เทศบาล เมือง	ฉะเชิงเทรา	บางปะกง	1.70	0.31	0.20	0.41	0.29	0.58	เพิ่มขึ้น
				-	*	*	*	*	*	
Ny.1B	เมือง	นครนายก	บางปะกง	8.81	4.60	4.47	4.56	4.59	4.42	ลดลง
				263.90	16.00	12.40	14.80	15.70	11.40	
Ny.3	บ้านนา	นครนายก	บางปะกง	6.26	4.06	4.07	4.05	4.04	4.03	ลดลง
				76.40	7.20	7.40	7.00	6.80	6.60	
Ny.4	เมือง	ปราจีนบุรี	บางปะกง	3.34	0.70	0.64	0.60	0.64	0.61	ลดลง
				185.00	6.00	4.80	4.00	4.80	4.20	
Ny.7	เมือง	นครนายก	บางปะกง	6.56	4.61	4.31	4.59	4.63	4.63	ทรงตัว
				-	*	*	*	*	*	
Kgt.1	เมือง	ปราจีนบุรี	ปราจีนบุรี	4.13	0.32	0.23	0.22	0.14	0.19	เพิ่มขึ้น
				774.00	*	*	*	*	*	
Kgt.3	กบินทร์ บุรี	ปราจีนบุรี	ปราจีนบุรี	8.79	1.32	1.24	1.14	1.01	0.95	ลดลง
				543.90	36.60	34.20	31.20	27.30	25.50	
Kgt.6	ศรีมหา โพธิ	ปราจีนบุรี	ปราจีนบุรี	7.10	0.71	0.59	0.56	0.67	0.73	เพิ่มขึ้น
				-	*	*	*	*	*	
Kgt.9	เขา ฉกรรจ์	สระแก้ว	ปราจีนบุรี	10.00	4.00	3.89	3.91	3.90	3.90	ทรงตัว
				502.50	18.20	12.40	13.20	12.80	12.80	
Kgt.10	เมือง	สระแก้ว	ปราจีนบุรี	11.00	5.75	5.78	5.76	5.76	5.75	ลดลง
				300.00	13.00	14.20	13.40	13.40	13.00	
Kgt.13A	กบินทร์ บุรี	ปราจีนบุรี	ปราจีนบุรี	16.17	7.81	7.60	7.54	7.48	7.45	ลดลง
				420.20	25.30	20.00	18.80	17.60	17.00	
Kgt.14A	นาดี	ปราจีนบุรี	ปราจีนบุรี	7.06	0.97	0.96	0.95	0.94	0.92	ลดลง
				352.60	0.37	0.36	0.35	0.34	0.32	

หมายเหตุ\* ไม่ได้รับข้อมูล

4) สรุป

- สถานการณ์น้ำในลุ่มน้ำบางปะกง อยู่ในภาวะปกติ และระดับน้ำในลำน้ำส่วนใหญ่มีแนวโน้มลดลง
- สถานการณ์น้ำในลุ่มน้ำปราจีนบุรี อยู่ในภาวะปกติ และระดับน้ำในลำน้ำส่วนใหญ่มีแนวโน้มลดลง