

รายงานสถานการณ์น้ำลุ่มน้ำบางปะกง-ปราจีนบุรี

วันที่ 16 มิถุนายน 2565

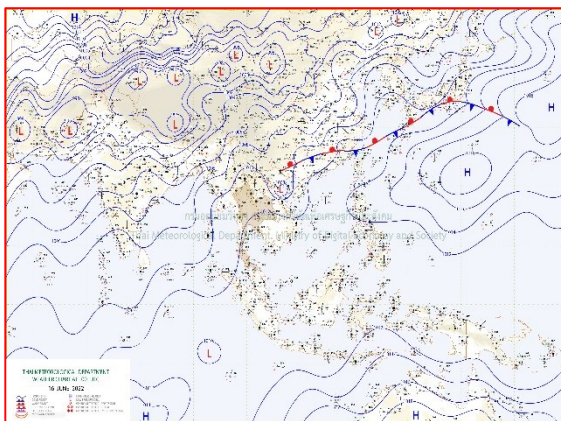
1) สภาพภูมิอากาศ (ที่มา : กรมอุตุนิยมวิทยา)

ลักษณะอากาศทั่วไป

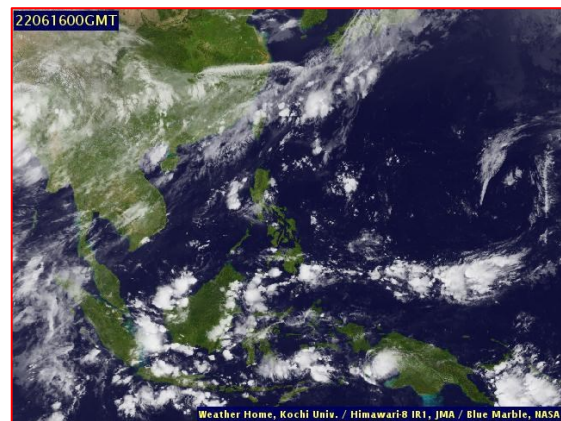
พยากรณ์อากาศ 24 ชั่วโมงข้างหน้า มรสุมตะวันตกเฉียงใต้กำลังอ่อนพัดปกคลุมทะเลอันดามัน ประเทศไทย และอ่าวไทย ประกอบกับมีหย่อมความกดอากาศต่ำปกคลุมประเทศเวียดนามตอนบนและประเทศจีนตอนใต้ ในขณะที่มีลมใต้และลมตะวันออกเฉียงใต้พัดปกคลุมภาคตะวันออกเฉียงเหนือตอนล่าง ภาคกลางตอนล่าง และภาคตะวันออก ลักษณะเช่นนี้ทำให้ประเทศไทยมีฝนลดลง แต่ยังคงมีฟ้าคะนองและมีฝนตกหนักบางแห่งบริเวณภาคเหนือตอนบน

สภาพอากาศภาคตะวันออกเฉียง

มีฝนฟ้าคะนองร้อยละ 30 ของพื้นที่ บริเวณจังหวัดชลบุรี ระยอง จันทบุรี และตราด อุณหภูมิต่ำสุด 25-28 องศาเซลเซียส อุณหภูมิสูงสุด 33-36 องศาเซลเซียส ลมตะวันออกเฉียงใต้ ความเร็ว 15-30 กม./ชม. ทะเลมีคลื่นสูงประมาณ 1 เมตร บริเวณที่มีฝนฟ้าคะนองคลื่นสูงมากกว่า 1 เมตร



แผนที่อากาศวันที่ 16 มิ.ย. 65 เวลา 07.00 น.



ภาพถ่ายจากดาวเทียมวันที่ 16 มิ.ย. เวลา 07.00 น.

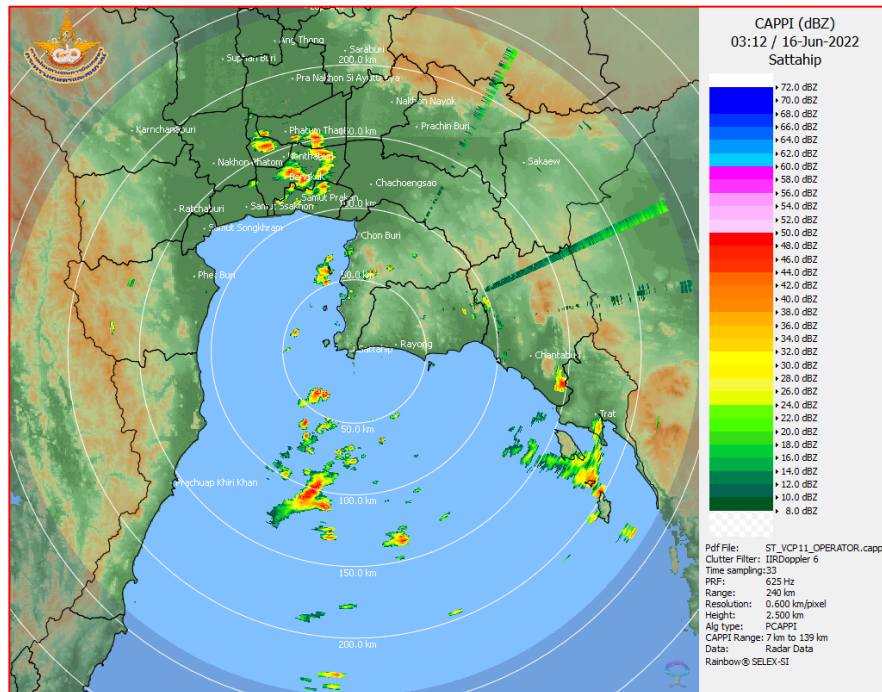
2) สถานการณ์ฝน

จากข้อมูลสถานการณ์ฝนในพื้นที่ลุ่มน้ำบางปะกง-ปราจีนบุรี ของวันที่ 16 มิถุนายน 2565 จากกรมอุตุนิยมวิทยา สถาบันสารสนเทศทรัพยากรน้ำ (องค์การมหาชน) กรมชลประทาน และกรมทรัพยากรน้ำ พบว่า มีฝนตกเล็กน้อยถึงปานกลาง และมีฝนตกหนักในบางพื้นที่ บริเวณจังหวัดนครนายก ฉะเชิงเทรา ปราจีนบุรี สระแก้ว และชลบุรี โดยมีปริมาณฝน 0.2 – 52.8 มม.

ข้อมูลสถานการณ์ฝนในพื้นที่ลุ่มน้ำบางปะกง-ปราจีนบุรี ณ วันที่ 16 มิถุนายน 2565
(ข้อมูลจากกรมอุตุนิยมวิทยา เวลา 07.00 น.)

ลำดับ	พื้นที่	ปริมาณฝน (มม.)
1	อ.เมือง จ.นครนายก	15.1
2	อ.ปากพลี จ.นครนายก	0.2
3	สนง.เกษตรบ้านโพธิ์ จ.ฉะเชิงเทรา	4.1
4	อ.บางน้ำเปรี้ยว จ.ฉะเชิงเทรา	6.2
5	อ.พนมสารคาม จ.ฉะเชิงเทรา	10.3
6	อ.เมือง จ.ปราจีนบุรี	2.6
7	อ.ศรีมหาโพธิ์ จ.ปราจีนบุรี	35.0
8	อ.กบินทร์บุรี จ.ปราจีนบุรี	11.5
9	อ.คลองหาด จ.สระแก้ว	10.7
10	อ.เมือง จ.สระแก้ว	52.8
11	อ.วังสมบูรณ์ จ.สระแก้ว	9.2
12	อ.เมือง จ.ชลบุรี	0.2

หมายเหตุ“ฝน” คือ ฝนวัดปริมาณไม่ได้ (ต่ำกว่า 0.1 มิลลิเมตร), “*” คือ ไม่ได้รับข้อมูล



ภาพเรดาร์ที่ตรวจอากาศ “สถานีสี่ตี่บ”
ณ วันที่ 16 มิถุนายน 2565 เวลา 10.12 น.
(ที่มา : กรมอุตุนิยมวิทยา)

สถานการณ์น้ำฝน

<p>WRF-ROMS (ThaiGeo), 24-Hour Precipitation, Thailand Model (3x3 km) 15-Jun-2022 19:00 to 16-Jun-2022 19:00 (Bangkok Time)</p> <p>Version: 04.01.C320505.20220403 initial date 15-Jun-2022 19:00 (Bangkok Time)</p>	<p>WRF-ROMS (ThaiGeo), 24-Hour Precipitation, Thailand Model (3x3 km) 16-Jun-2022 19:00 to 17-Jun-2022 19:00 (Bangkok Time)</p> <p>Version: 04.01.C320505.20220403 initial date 15-Jun-2022 19:00 (Bangkok Time)</p>
<p>แผนที่การคาดการณ์น้ำฝนวันที่ 16 มิ.ย. 65</p>	<p>แผนที่การคาดการณ์น้ำฝนวันที่ 17 มิ.ย. 65</p>
<p>WRF-ROMS (ThaiGeo), 24-Hour Precipitation, Thailand Model (3x3 km) 17-Jun-2022 19:00 to 18-Jun-2022 19:00 (Bangkok Time)</p> <p>Version: 04.01.C320505.20220403 initial date 15-Jun-2022 19:00 (Bangkok Time)</p>	<p>WRF-ROMS, 24-Hour Precipitation, Southeast Asia Model (9x9 km) 18-Jun-2022 19:00 to 19-Jun-2022 19:00 (Bangkok Time)</p> <p>Version: 04.01.C320505.20220403 initial date 15-Jun-2022 19:00 (Bangkok Time)</p>
<p>แผนที่การคาดการณ์น้ำฝนวันที่ 18 มิ.ย. 65</p>	<p>แผนที่การคาดการณ์น้ำฝนวันที่ 19 มิ.ย. 65</p>
<p>WRF-ROMS, 24-Hour Precipitation, Southeast Asia Model (9x9 km) 19-Jun-2022 19:00 to 20-Jun-2022 19:00 (Bangkok Time)</p> <p>Version: 04.01.C320505.20220403 initial date 15-Jun-2022 19:00 (Bangkok Time)</p>	<p>WRF-ROMS, 24-Hour Precipitation, Southeast Asia Model (9x9 km) 20-Jun-2022 19:00 to 21-Jun-2022 19:00 (Bangkok Time)</p> <p>Version: 04.01.C320505.20220403 initial date 15-Jun-2022 19:00 (Bangkok Time)</p>
<p>แผนที่การคาดการณ์น้ำฝนวันที่ 20 มิ.ย. 65</p>	<p>แผนที่การคาดการณ์น้ำฝนวันที่ 21 มิ.ย. 65</p>
<p>ที่มา : www.thaiwater.net</p> <p>ผลการคาดการณ์ปริมาณฝนล่วงหน้า</p>	

3) ข้อมูลปริมาณน้ำในลำน้ำ

สถานการณ์น้ำท่า (12 - 16 มิ.ย. 65 ที่มา : กรมชลประทาน เวลา 06.00 น.)

สถานี	อำเภอ	จังหวัด	ลุ่มน้ำ	ระดับ	อาทิตย์	จันทร์	อังคาร	พุธ	พฤหัสบดี	แนว โน้ม (เพิ่ม/ ลด)
				ตลิ่ง(ม.)	12	13	14	15	16	
				ความจุ ลำน้ำ (ลบ.ม./ วิ.)	มิ.ย.	มิ.ย.	มิ.ย.	มิ.ย.	มิ.ย.	
Kgt.19A	เกาะ จันทร์	ชลบุรี	บางปะกง	4.8	1.98	2.05	2.13	2.13	2.11	ลดลง
				83.95	6.25	7.30	8.50	8.50	8.20	
Kgt.30	เทศบาล เมือง	ฉะเชิงเทรา	บางปะกง	1.70	0.41	0.29	0.58	0.67	0.51	ลดลง
				-	*	*	*	*	*	
Ny.1B	เมือง	นครนายก	บางปะกง	8.81	4.56	4.59	4.42	4.53	4.54	เพิ่มขึ้น
				263.90	14.80	15.70	11.40	13.90	14.20	
Ny.3	บ้านนา	นครนายก	บางปะกง	6.26	4.05	4.04	4.03	4.02	4.02	ทรงตัว
				76.40	7.00	6.80	6.60	6.40	6.40	
Ny.4	เมือง	ปราจีนบุรี	บางปะกง	3.34	0.60	0.64	0.61	0.54	0.70	เพิ่มขึ้น
				185.00	4.00	4.80	4.20	2.80	6.00	
Ny.7	เมือง	นครนายก	บางปะกง	6.56	4.59	4.63	4.63	4.60	4.60	ทรงตัว
				-	*	*	*	*	*	
Kgt.1	เมือง	ปราจีนบุรี	ปราจีนบุรี	4.13	0.22	0.14	0.19	0.37	0.40	เพิ่มขึ้น
				774.00	*	*	*	*	*	
Kgt.3	กบินทร์ บุรี	ปราจีนบุรี	ปราจีนบุรี	8.79	1.14	1.01	0.95	0.87	0.83	ลดลง
				543.90	31.20	27.30	25.50	23.10	21.90	
Kgt.6	ศรีมหา โพธิ	ปราจีนบุรี	ปราจีนบุรี	7.10	0.56	0.67	0.73	0.89	0.91	เพิ่มขึ้น
				-	*	*	*	*	*	
Kgt.9	เขา ฉกรรจ์	สระแก้ว	ปราจีนบุรี	10.00	3.91	3.90	3.90	3.89	*	ลดลง
				502.50	13.20	12.80	12.80	12.40	*	
Kgt.10	เมือง	สระแก้ว	ปราจีนบุรี	11.00	5.76	5.76	5.75	5.75	5.75	ทรงตัว
				300.00	13.40	13.40	13.00	13.00	13.00	
Kgt.13A	กบินทร์ บุรี	ปราจีนบุรี	ปราจีนบุรี	16.17	7.54	7.48	7.45	7.42	7.42	ทรงตัว
				420.20	18.80	17.60	17.00	16.40	16.40	
Kgt.14A	นาดี	ปราจีนบุรี	ปราจีนบุรี	7.06	0.95	0.94	0.92	0.91	0.90	ลดลง
				352.60	0.35	0.34	0.32	0.31	0.30	

หมายเหตุ* ไม่ได้รับข้อมูล

4) สรุป

- สถานการณ์น้ำในลุ่มน้ำบางปะกง อยู่ในภาวะปกติ และระดับน้ำในลำน้ำส่วนใหญ่มีแนวโน้มทรงตัว
- สถานการณ์น้ำในลุ่มน้ำปราจีนบุรี อยู่ในภาวะปกติ และระดับน้ำในลำน้ำส่วนใหญ่มีแนวโน้มลดลง