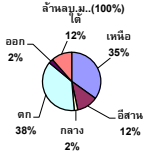


รายงานสรุปสภาพน้ำในอ่างเก็บน้ำขนาดใหญ่และขนาดกลาง

รายงานสถานการณ์ ณ. วันที่ 16 มิถุนายน 2565

ปริมาณน้ำรวมทั่วประเทศ 70,921 ล้าน ลบ.ม. (100%)



เปรียบเทียบปริมาณน้ำรวมทั่วประเทศ ปัจจุบัน ใน ปี 64 และ ปี 65

วันที่ 16 มิถุนายน 2565 (ปัจจุบัน)

39,288 ล้าน ลบ.ม. หรือ เท่ากับ 55%

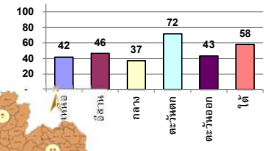
วันที่ 16 มิถุนายน 2564 (ปีก่อน)

32,736 ล้าน ลบ.ม. หรือ เท่ากับ 46%

ปริมาณน้ำในอ่างที่ใช้การได้ในสัปดาห์นี้ +มากกว่า / -น้อยกว่า สัปดาห์ก่อน 392.21 ล้าน ลบ.ม.

สถานการณ์ปริมาณน้ำในอ่างเก็บน้ำที่ใช้ในทุกกิจกรรมทั่วประเทศ มีมากกว่า ปริมาณน้ำที่ไหลเข้าอ่าง เมื่อเทียบกับสัปดาห์ที่ผ่านมา สถานการณ์อุทกภัยระหว่างเก็บน้ำ

% ปริมาณน้ำรวมและภาวะปัจจุบัน



คงที่	6	อ่าง
ลดลง	24	อ่าง
เพิ่มขึ้น	8	อ่าง

ภาค	สถานการณ์ปริมาณน้ำในอ่าง				ปริมาณน้ำเปลี่ยนแปลง (ล้าน ม.³)	สถานะ
	ลดลง (แห่ง)	คงที่ (แห่ง)	เพิ่มขึ้น (แห่ง)	รวม (แห่ง)		
ภาคเหนือ	4	1	2	7	-91.00	ปริมาณน้ำในอ่างเก็บน้ำลดลง
ภาคตะวันออกเฉียงเหนือ	7	3	2	12	-120.00	ปริมาณน้ำในอ่างเก็บน้ำลดลง
ภาคกลาง	2	-	1	3	-22.00	ปริมาณน้ำในอ่างเก็บน้ำลดลง
ภาคตะวันตก	2	-	-	2	-125.00	ปริมาณน้ำในอ่างเก็บน้ำลดลง
ภาคตะวันออก	6	2	2	10	-6.21	ปริมาณน้ำในอ่างเก็บน้ำลดลง
ภาคใต้	3	-	1	4	-28.00	ปริมาณน้ำในอ่างเก็บน้ำลดลง
รวมทั้งประเทศ	24	6	8	38	-392.21	ปริมาณน้ำในอ่างเก็บน้ำลดลง

ภาค	อ่างเก็บน้ำ	ความสูงที่รับกัก (ล้าน ม.³)	ปริมาณน้ำที่ใช้งานไม่ได้ (ล้าน ม.³)	ใช้การได้จริง (ล้าน ม.³)	ปริมาณน้ำรวม วันที่ 16 มิถุนายน 2564 (ล้าน ม.³)	%	ปัจจุบัน วันที่ 16 มิถุนายน 2565				สัปดาห์ก่อน วันที่ 10 มิถุนายน 2565				ปริมาณน้ำ + เพิ่มขึ้น - ลดลง (ล้าน ม.³)	สถานการณ์ ปริมาณน้ำ	
							ปริมาณน้ำรวม		ปริมาณน้ำใช้การได้จริง		ปริมาณน้ำรวม		ปริมาณน้ำใช้การได้จริง				
							ปริมาณน้ำรวม (ล้าน ม.³)	%	ปริมาณน้ำใช้การได้จริง (ล้าน ม.³)	%	ปริมาณน้ำรวม (ล้าน ม.³)	%	ปริมาณน้ำใช้การได้จริง (ล้าน ม.³)	%			
ภาคเหนือ (7)																	
1	ภูมิพล (2)	ดาก	13,462	3,800	9,662	4,233	31%	5,922	44%	2,122	22%	5,998	45%	2,198	23%	-76.00	ลดลง
2	สิริกิติ์ (2)	อุดรศักดิ์	9,510	2,850	6,660	3,337	35%	3,636	38%	786	12%	3,674	39%	824	12%	-38.00	ลดลง
3	แม่จัด	เชียงใหม่	265	12	253	93	35%	124	47%	112	44%	124	47%	112	44%	-	คงที่
4	แม่กวาง	เชียงใหม่	263	14	249	53	20%	100	38%	86	35%	99	38%	85	34%	1.00	เพิ่มขึ้น
5	กวิลม	ลำปาง	106	3	103	65	61%	82	77%	79	77%	76	72%	73	71%	6.00	เพิ่มขึ้น
6	กวีดลนา	ลำปาง	170	6	164	50	29%	133	78%	127	77%	139	82%	133	81%	-6.00	ลดลง
7	แควน้อย	พิษณุโลก	939	43	896	231	25%	316	34%	273	30%	328	35%	285	32%	-12.00	ลดลง
	แม่มก		110	16	94	39	35%	51	46%	35	37%	52	47%	36	38%	-1.00	ลดลง
รวมภาคเหนือ 34.85%			24,825	6,744	18,081	8,102	33%	10,363	42%	3,619	20%	10,489	42%	3,710	21%	-91.00	ลดลง
ภาคตะวันออกเฉียงเหนือ (12)																	
8	ห้วยหลวง	อุดรธานี	136	7	129	41	30%	41	30%	34	26%	41	30%	34	26%	-	คงที่
9	น้ำจูน	สกลนคร	520	45	475	211	41%	244	47%	199	42%	243	47%	198	42%	1.00	เพิ่มขึ้น
10	น้ำพอง (2)	สกลนคร	165	8	157	59	36%	58	35%	50	32%	62	38%	54	34%	-4.00	ลดลง
11	จำพวกรัต (2)	ชัยภูมิ	164	37	127	112	68%	91	55%	54	43%	93	57%	56	44%	-2.00	ลดลง
12	ลูนสิริภ (2)	ขอนแก่น	2,431	581	1,850	929	38%	950	39%	369	20%	998	41%	417	23%	-48.00	ลดลง
13	ลำปาว	กาฬสินธุ์	1,980	100	1,880	588	30%	786	40%	686	36%	805	41%	705	38%	-19.00	ลดลง
14	ลำตะคอง	นครราชสีมา	314	22	292	219	70%	187	60%	165	57%	191	61%	169	58%	-4.00	ลดลง
15	ลำพระเพลิง	นครราชสีมา	155	1	154	95	61%	95	61%	94	61%	95	61%	94	61%	-	คงที่
16	มูลขาม	นครราชสีมา	141	7	134	100	71%	89	63%	82	61%	89	63%	82	61%	-	คงที่
17	ลำแพระ	นครราชสีมา	275	7	268	150	55%	183	67%	176	66%	182	66%	175	65%	1.00	เพิ่มขึ้น
18	ลำนางรอง	บุรีรัมย์	121	3	118	82	68%	96	79%	93	79%	97	80%	94	80%	-1.00	ลดลง
19	สิรินธร (2)	อุบลราชธานี	1,966	831	1,135	1,179	60%	1,064	54%	233	21%	1,108	56%	277	24%	-44.00	ลดลง
รวมภาคตะวันออกเฉียงเหนือ 11.80%			8,369	1,649	6,720	3,765	45%	3,884	46%	2,235	33%	4,004	48%	2,355	35%	-120.00	ลดลง
ภาคกลาง (3)																	
20	ป่าสักชลสิทธิ์	ลพบุรี	960	3	957	109	11%	241	25%	238	25%	260	27%	257	27%	-19.00	ลดลง
21	ห้วยเสลา	อุทัยธานี	160	17	143	33	21%	80	50%	63	44%	76	48%	59	41%	4.00	เพิ่มขึ้น
22	กระเสียว	สุพรรณบุรี	299	99	200	93	31%	205	69%	106	53%	212	71%	113	57%	-7.00	ลดลง
รวมภาคกลาง 1.92%			1,419	119	1,300	235	17%	526	37%	407	29%	548	39%	429	33%	-22.00	ลดลง
ภาคตะวันออก (2)																	
23	ศรีนครินทร์ (2)	กาญจนบุรี	17,745	10,265	7,480	11,291	64%	14,250	80%	3,985	53%	14,316	81%	4,051	54%	-66.00	ลดลง
24	วชิราลงกรณ (2)	กาญจนบุรี	8,860	3,012	5,848	3,531	40%	4,787	54%	1,775	30%	4,846	55%	1,834	31%	-59.00	ลดลง
รวมภาคตะวันออก 37.51%			26,605	13,277	13,328	14,822	56%	19,037	72%	5,760	43%	19,163	72%	5,885	44%	-125.00	ลดลง
ภาคตะวันตก (6+4)																	
25	ขมูลน้ำ	นครนายก	224	5.00	219	28	13%	46	21%	41	19%	48	21%	43	20%	-2.00	ลดลง
26	คลองสีม็ด	ฉะเชิงเทรา	420	30.00	390	55	13%	94	22%	64	16%	94	22%	64	16%	-	คงที่
27	บางพระ (3)	ชลบุรี	117	12.00	105	48	41%	83	71%	71	68%	84	72%	72	69%	-1.00	ลดลง
28	หนองปลาไหล (3)	ระยอง	164	13.75	150	138	84%	121	74%	107	72%	122	75%	108	72%	-1.00	ลดลง
29	ประแสร์ (3)	ระยอง	295	20.00	275	183	62%	196	66%	176	64%	197	67%	177	64%	-1.00	ลดลง
30	มาบตาพุด (3)	ระยอง	17	0.72	16	8	51%	11	64%	10	62%	11	65%	10.06	63%	-0.19	ลดลง
31	หนองค้อ (3)	ระยอง	21	1.00	20	13	63%	17	77%	16	76%	16	75%	14.98	73%	0.56	เพิ่มขึ้น
32	คลองทราย (3)	ระยอง	79	3.00	76	49	62%	57	72%	54	71%	60	76%	57.32	75%	-3.12	ลดลง
33	คลองใหญ่ (3)	ระยอง	45	3.00	42	28	61%	30	66%	27	64%	29	63%	25.65	60%	1.54	เพิ่มขึ้น
34	นฤมิตรนครินทร์	ปราจีนบุรี	295	19.00	276	540	183%	72	24%	53	19%	72	24%	53.00	19%	-	คงที่
รวมภาคตะวันตก 2.37%			1,678	107	1,570	1,091	65%	727	43%	619	39%	733	44%	625	40%	-6.21	ลดลง
ภาคใต้ (4)																	
35	แก่งกระจาน	เพชรบุรี	710	65	645	250	35%	357	50%	292	45%	359	51%	294	46%	-2.00	ลดลง
36	ปราณบุรี	ประจวบคีรีขันธ์	391	18	373	199	51%	229	59%	211	57%	240	61%	222	60%	-11.00	ลดลง
37	รัชชประภา (2)	สุราษฎร์ธานี	5,639	1,352	4,287	3,285	58%	3,100	55%	1,748	41%	3,126	55%	1,774	41%	-26.00	ลดลง
38	บางตาหลวง (2)	ยะลา	1,454	276	1,178	988	68%	1,064	73%	788	67%	1,053	72%	777	66%	11.00	เพิ่มขึ้น
รวมภาคใต้ 11.55%			8,194	1,711	6,483	4,721	58%	4,750	58%	3,039	47%	4,778	58%	3,067	47%	-28.00	ลดลง
รวมทั้งประเทศ 100%(38)			71,090	23,607	47,482	32,736	46%	39,288	55%	15,679	33%	30,132	42%	16,071	34%	-392.21	ลดลง

ที่มาข้อมูล : ตารางสรุปสภาพน้ำในอ่างเก็บน้ำขนาดใหญ่ทั่วประเทศ และตารางสรุปสภาพน้ำในอ่างเก็บน้ำภาคตะวันออก กรมชลประทาน

หมายเหตุ :

- อ่างเก็บน้ำขนาดใหญ่ หมายถึง อ่างเก็บน้ำที่มีความจุตั้งแต่ 100 ล้าน ลบ.ม. ขึ้นไป
- เป็นอ่างเก็บน้ำอยู่ในความรับผิดชอบของการไฟฟ้าฝ่ายผลิตแห่งประเทศไทย(10) นอกที่อยู่นในความรับผิดชอบของกรมชลประทาน(28)
- เป็นอ่างเก็บน้ำขนาดกลางที่มีความสำคัญต่อการผลิตพลังงานและการประปาของลุ่มน้ำชายฝั่งทะเลตะวันออก
- ที่มา : กรมชลประทาน และการไฟฟ้าฝ่ายผลิตแห่งประเทศไทย
- จังหวัดที่มีอ่างเก็บน้ำขนาดใหญ่มีจำนวน 26 จังหวัด มี 50 จังหวัด

รศ. นพ.ยงต์ สวัสดิ์เกษมกิจนำของอ่าง



ศูนย์มืองักบัวรดน้ำ กรมชลประทาน

ลำดับของเขื่อนตามความยาว

1.ศรีนครินทร์ 2.ภูมิพล 3.สิริกิติ์ 4.วชิราลงกรณ 5.รัชชประภา

6.ลูนสิริภ 7.สิรินธร 8.บางนาง 9.ลำปาว 10.ป่าสัก

ลำดับของเขื่อนตามปริมาณน้ำใช้การได้

1.ภูมิพล 2.ศรีนครินทร์ 3.สิริกิติ์ 4.วชิราลงกรณ 5.รัชชประภา

6.ลำปาว 7.ลูนสิริภ 8.บางนาง 9.สิรินธร 10.ป่าสัก