

รายงานสถานการณ์น้ำลุ่มน้ำบางปะกง-ปราจีนบุรี

วันที่ 17 มิถุนายน 2565

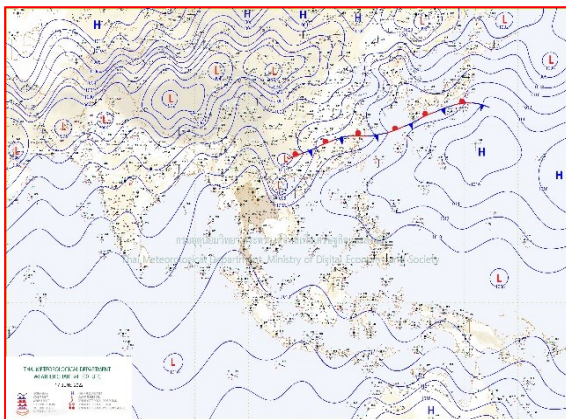
1) สภาพภูมิอากาศ (ที่มา : กรมอุตุนิยมวิทยา)

ลักษณะอากาศทั่วไป

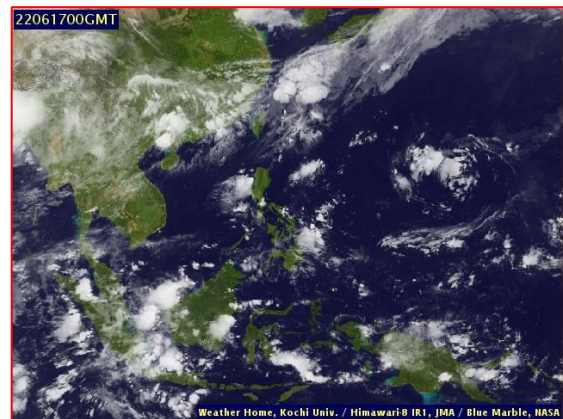
พยากรณ์อากาศ 24 ชั่วโมงข้างหน้า มรสุมตะวันตกเฉียงใต้กำลังอ่อนพัดปกคลุมทะเลอันดามัน ประเทศไทย และอ่าวไทย ประกอบกับมีหย่อมความกดอากาศต่ำปกคลุมประเทศเวียดนามตอนบนและอ่าวตังเกี๋ย ในขณะที่มีลมใต้และลมตะวันออกเฉียงใต้พัดปกคลุมภาคตะวันออกเฉียงเหนือและภาคใต้ ลักษณะเช่นนี้ทำให้ประเทศไทยมีฝนลดลง แต่ยังคงทำให้มีฝนฟ้าคะนองเกิดขึ้นได้บางพื้นที่

สภาพอากาศภาคตะวันออกเฉียง

มีฝนฟ้าคะนองร้อยละ 30 ของพื้นที่ ส่วนมากบริเวณจังหวัดฉะเชิงเทรา ชลบุรี ระยอง จันทบุรี และตราด อุณหภูมิต่ำสุด 25-28 องศาเซลเซียส อุณหภูมิสูงสุด 34-36 องศาเซลเซียส ลมตะวันออกเฉียงใต้ ความเร็ว 15-30 กม./ชม. ทะเลมีคลื่นสูงประมาณ 1 เมตร บริเวณที่มีฝนฟ้าคะนองคลื่นสูงมากกว่า 1 เมตร



แผนที่อากาศวันที่ 17 มิ.ย. 65 เวลา 07.00 น.



ภาพถ่ายจากดาวเทียมวันที่ 17 มิ.ย. เวลา 07.00 น.

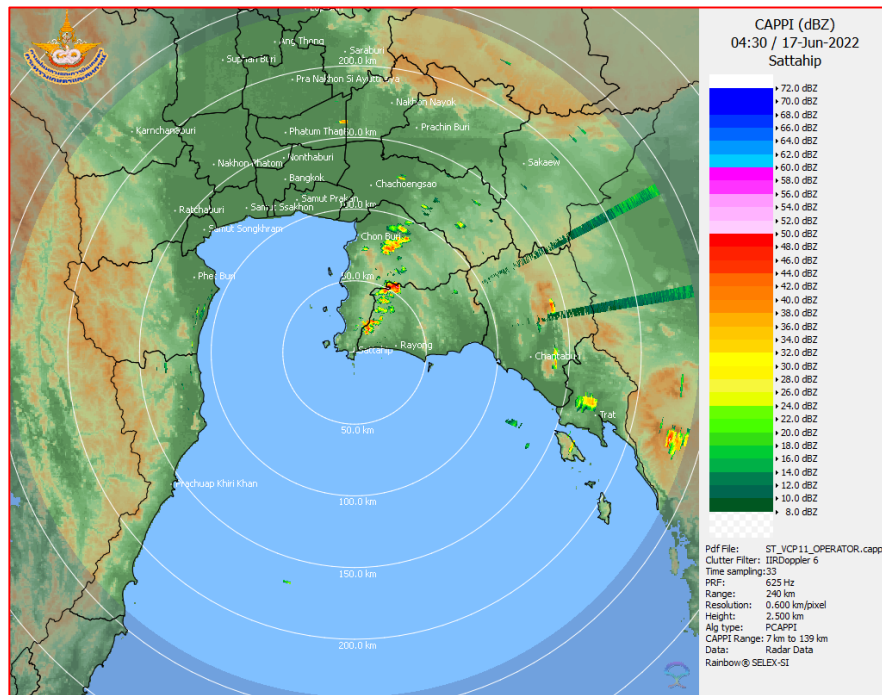
2) สถานการณ์ฝน

จากข้อมูลสถานการณ์ฝนในพื้นที่ลุ่มน้ำบางปะกง-ปราจีนบุรี ของวันที่ 17 มิถุนายน 2565 จากกรมอุตุนิยมวิทยา สถาบันสารสนเทศทรัพยากรน้ำ (องค์การมหาชน) กรมชลประทาน และกรมทรัพยากรน้ำพบว่า มีฝนตกเล็กน้อยถึงปานกลาง บริเวณจังหวัดนครนายก ฉะเชิงเทรา และปราจีนบุรี โดยมีปริมาณฝน 2.2 – 28.0 มม.

ข้อมูลสถานการณ์ฝนในพื้นที่ลุ่มน้ำบางปะกง-ปราจีนบุรี ณ วันที่ 17 มิถุนายน 2565
(ข้อมูลจากกรมอุตุนิยมวิทยา เวลา 07.00 น.)

| ลำดับ | พื้นที่ | ปริมาณฝน (มม.) |
|-------|----------------------------|----------------|
| 1 | อ.บ้านนา จ.นครนายก | 2.2 |
| 2 | อ.สนามชัยเขต จ.ฉะเชิงเทรา | 2.3 |
| 3 | อ.กบินทร์บุรี จ.ปราจีนบุรี | 28.0 |

หมายเหตุ“ฟ” คือ ฝนวัดปริมาณไม่ได้ (ต่ำกว่า 0.1 มิลลิเมตร), “*” คือ ไม่ได้รับข้อมูล



ภาพเรดาร์ตรวจอากาศ “สถานีสัตหีบ”
ณ วันที่ 17 มิถุนายน 2565 เวลา 11.30 น.
(ที่มา : กรมอุตุนิยมวิทยา)

สถานการณ์น้ำฝน

| | |
|---|---|
| <p>WRF-ROMS (ThaiGeo), 24-Hour Precipitation, Thailand Model (3x3 km) 16-Jun-2022 19:00 to 17-Jun-2022 19:00 (Bangkok Time)</p> <p>Version: 04.01.C320505.20220403 initial date 16-Jun-2022 19:00 (Bangkok Time)</p> | <p>WRF-ROMS (ThaiGeo), 24-Hour Precipitation, Thailand Model (3x3 km) 17-Jun-2022 19:00 to 18-Jun-2022 19:00 (Bangkok Time)</p> <p>Version: 04.01.C320505.20220403 initial date 16-Jun-2022 19:00 (Bangkok Time)</p> |
| <p>แผนที่การคาดการณ์น้ำฝนวันที่ 17 มิ.ย. 65</p> | <p>แผนที่การคาดการณ์น้ำฝนวันที่ 18 มิ.ย. 65</p> |
| <p>WRF-ROMS (ThaiGeo), 24-Hour Precipitation, Thailand Model (3x3 km) 18-Jun-2022 19:00 to 19-Jun-2022 19:00 (Bangkok Time)</p> <p>Version: 04.01.C320505.20220403 initial date 16-Jun-2022 19:00 (Bangkok Time)</p> | <p>WRF-ROMS, 24-Hour Precipitation, Southeast Asia Model (9x9 km) 19-Jun-2022 19:00 to 20-Jun-2022 19:00 (Bangkok Time)</p> <p>Version: 04.01.C320505.20220403 initial date 16-Jun-2022 19:00 (Bangkok Time)</p> |
| <p>แผนที่การคาดการณ์น้ำฝนวันที่ 19 มิ.ย. 65</p> | <p>แผนที่การคาดการณ์น้ำฝนวันที่ 20 มิ.ย. 65</p> |
| <p>WRF-ROMS, 24-Hour Precipitation, Southeast Asia Model (9x9 km) 20-Jun-2022 19:00 to 21-Jun-2022 19:00 (Bangkok Time)</p> <p>Version: 04.01.C320505.20220403 initial date 16-Jun-2022 19:00 (Bangkok Time)</p> | <p>WRF-ROMS, 24-Hour Precipitation, Southeast Asia Model (9x9 km) 21-Jun-2022 19:00 to 22-Jun-2022 19:00 (Bangkok Time)</p> <p>Version: 04.01.C320505.20220403 initial date 16-Jun-2022 19:00 (Bangkok Time)</p> |
| <p>แผนที่การคาดการณ์น้ำฝนวันที่ 21 มิ.ย. 65</p> | <p>แผนที่การคาดการณ์น้ำฝนวันที่ 22 มิ.ย. 65</p> |
| <p>ที่มา : www.thaiwater.net</p> | |
| <p>ผลการคาดการณ์ปริมาณฝนล่วงหน้า</p> | |

3) ข้อมูลปริมาณน้ำในลำน้ำ

สถานการณ์น้ำท่า (13 - 17 มิ.ย. 65 ที่มา : กรมชลประทาน เวลา 06.00 น.)

| สถานี | อำเภอ | จังหวัด | ลุ่มน้ำ | ระดับ | จันทร์ | อังคาร | พุธ | พฤหัสบดี | ศุกร์ | แนว โน้ม (เพิ่ม/ ลด) |
|---------|-----------------|------------|------------|------------------------------------|--------|--------|-------|----------|-------|-------------------------------|
| | | | | ตลิ่ง(ม.) | 13 | 14 | 15 | 16 | 17 | |
| | | | | ความจุ ลำน้ำ (ลบ.ม./ วิ.) | มิ.ย. | มิ.ย. | มิ.ย. | มิ.ย. | มิ.ย. | |
| Kgt.19A | เกาะ จันทร์ | ชลบุรี | บางปะกง | 4.8 | 2.05 | 2.13 | 2.13 | 2.11 | 2.11 | ทรงตัว |
| | | | | 83.95 | 7.30 | 8.50 | 8.50 | 8.20 | 8.20 | |
| Kgt.30 | เทศบาล เมือง | ฉะเชิงเทรา | บางปะกง | 1.70 | 0.29 | 0.58 | 0.67 | 0.51 | 0.55 | เพิ่มขึ้น |
| | | | | - | * | * | * | * | * | |
| Ny.1B | เมือง | นครนายก | บางปะกง | 8.81 | 4.59 | 4.42 | 4.53 | 4.54 | 4.53 | ลดลง |
| | | | | 263.90 | 15.70 | 11.40 | 13.90 | 14.20 | 13.90 | |
| Ny.3 | บ้านนา | นครนายก | บางปะกง | 6.26 | 4.04 | 4.03 | 4.02 | 4.02 | 4.02 | ทรงตัว |
| | | | | 76.40 | 6.80 | 6.60 | 6.40 | 6.40 | 6.40 | |
| Ny.4 | เมือง | ปราจีนบุรี | บางปะกง | 3.34 | 0.64 | 0.61 | 0.54 | 0.70 | 0.65 | ลดลง |
| | | | | 185.00 | 4.80 | 4.20 | 2.80 | 6.00 | 5.00 | |
| Ny.7 | เมือง | นครนายก | บางปะกง | 6.56 | 4.63 | 4.63 | 4.60 | 4.60 | 4.69 | เพิ่มขึ้น |
| | | | | - | * | * | * | * | * | |
| Kgt.1 | เมือง | ปราจีนบุรี | ปราจีนบุรี | 4.13 | 0.14 | 0.19 | 0.37 | 0.40 | 0.45 | เพิ่มขึ้น |
| | | | | 774.00 | * | * | * | * | * | |
| Kgt.3 | กบินทร์ บุรี | ปราจีนบุรี | ปราจีนบุรี | 8.79 | 1.01 | 0.95 | 0.87 | 0.83 | 0.82 | ลดลง |
| | | | | 543.90 | 27.30 | 25.50 | 23.10 | 21.90 | 21.60 | |
| Kgt.6 | ศรีมหา โพธิ | ปราจีนบุรี | ปราจีนบุรี | 7.10 | 0.67 | 0.73 | 0.89 | 0.91 | 0.81 | ลดลง |
| | | | | - | * | * | * | * | * | |
| Kgt.9 | เขา ฉกรรจ์ | สระแก้ว | ปราจีนบุรี | 10.00 | 3.90 | 3.90 | 3.89 | 3.89 | * | ทรงตัว |
| | | | | 502.50 | 12.80 | 12.80 | 12.40 | 12.40 | * | |
| Kgt.10 | เมือง | สระแก้ว | ปราจีนบุรี | 11.00 | 5.76 | 5.75 | 5.75 | 5.75 | 5.74 | ลดลง |
| | | | | 300.00 | 13.40 | 13.00 | 13.00 | 13.00 | 12.60 | |
| Kgt.13A | กบินทร์ บุรี | ปราจีนบุรี | ปราจีนบุรี | 16.17 | 7.48 | 7.45 | 7.42 | 7.42 | 7.41 | ลดลง |
| | | | | 420.20 | 17.60 | 17.00 | 16.40 | 16.40 | 16.20 | |
| Kgt.14A | นาดี | ปราจีนบุรี | ปราจีนบุรี | 7.06 | 0.94 | 0.92 | 0.91 | 0.90 | 0.89 | ลดลง |
| | | | | 352.60 | 0.34 | 0.32 | 0.31 | 0.30 | 0.29 | |

หมายเหตุ* ไม่ได้รับข้อมูล

4) สรุป

- สถานการณ์น้ำในลุ่มน้ำบางปะกง อยู่ในภาวะปกติ และระดับน้ำในลำน้ำส่วนใหญ่มีแนวโน้มทรงตัว
- สถานการณ์น้ำในลุ่มน้ำปราจีนบุรี อยู่ในภาวะปกติ และระดับน้ำในลำน้ำส่วนใหญ่มีแนวโน้มลดลง