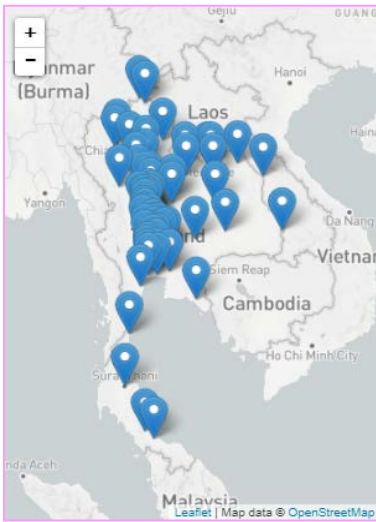




รายงานระดับน้ำจากกล้อง CCTV
ณ. วันที่ 21 มิถุนายน พ.ศ. 2565



สรุปสถานการณ์น้ำในลำน้ำสายหลัก

- สะพานพระแม่ย่า - อ.เมือง จ.สุโขทัย (ลุ่มน้ำยม) สถานการณ์น้ำน้อย
- สะพานท่าเสา - อ.เมือง จ.อุตรดิตถ์ (ลุ่มน้ำ่าน) สถานการณ์น้ำปกติ
- แม่น้ำเลย - อ.เมือง จ.เลย (ลุ่มน้ำโขง) สถานการณ์น้ำน้อย
- วัดโคกจันทร์ - อ.สรรพยา จ.ชัยนาท (ลุ่มน้ำเจ้าพระยา) สถานการณ์น้ำน้อย
- สะพานบุญรัตน์ประชาชนวัฒน์ - อ.สามพราน จ.นครปฐม (ลุ่มน้ำท่าจีน) สถานการณ์น้ำปกติ
- สถานีอุตะเกาตอนล่าง - อ.หาดใหญ่ จ.สงขลา (ลุ่มน้ำทะเลสาบสงขลา) สถานการณ์น้ำปกติ
- บ้านปากร่องห้วยจี่ - อ.บ้านตาก จ.ตาก (ลุ่มน้ำปิง) สถานการณ์น้ำปกติ
- สะพานประวัติศาสตร์ - อ.ปาย จ.แม่ฮ่องสอน (ลุ่มน้ำสาละวิน) สถานการณ์น้ำน้อย
- สะพานแควใหญ่ - อ.เมือง จ.กาญจนบุรี (ลุ่มน้ำแม่กลอง) สถานการณ์น้ำปกติ

บ้านหาดเสลา - อ.เก้าเลี้ยว จ.นครสวรรค์
(ลุ่มน้ำปิง)



ระดับน้ำปัจจุบันต่ำกว่าสถาฟ
ระดับตลิ่งต่ำสุด 32.53 ม.รทก.
ระดับท่อน้ำ 24.97 ม.รทก.

สะพานมหาโพธิ์ - อ.เมือง จ.แพร่
(ลุ่มน้ำยม)



ระดับน้ำปัจจุบัน 144.85 ม.รทก.
ระดับตลิ่งต่ำสุด 152.33 ม.รทก.
ระดับท่อน้ำ 141.18 ม.รทก.

สะพานศรีสังขาลย์ - อ.ศรีสังขาลย์ จ.สุโขทัย
(ลุ่มน้ำยม)



ระดับน้ำปัจจุบันต่ำกว่าสถาฟ
ระดับตลิ่งต่ำสุด 71.78 ม.รทก.
ระดับท่อน้ำ 58.48 ม.รทก.

สะพานพระแม่ย่า - อ.เมือง จ.สุโขทัย
(ลุ่มน้ำยม)



ระดับน้ำปัจจุบัน 45.20 ม.รทก.
ระดับตลิ่งต่ำสุด 48.59 ม.รทก.
ระดับท่อน้ำ - ม.รทก.

วัดเกษไชยเหนือ - อ.ชุมแสง จ.นครสวรรค์
(ลุ่มน้ำน่าน)



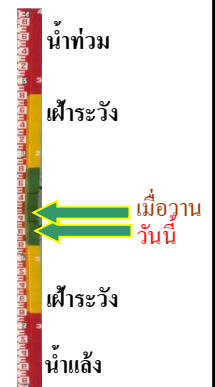
ระดับน้ำปัจจุบันต้นไม่บังสถาพ
ระดับตลิ่งต่ำสุด - ม.รทก.
ระดับท่อน้ำ - ม.รทก.



สะพานท่าเสา - อ.เมือง จ.อุตรดิตถ์
(ลุ่มน้ำน่าน)



ระดับน้ำปัจจุบัน 53.85 ม.รทก.
ระดับตลิ่งต่ำสุด 56.91 ม.รทก.
ระดับท่อน้ำ 47.80 ม.รทก.



สะพานเฉลิมพระเกียรติ 48 พรรษา
อ.เมือง จ.พิจิตร (ลุ่มน้ำน่าน)



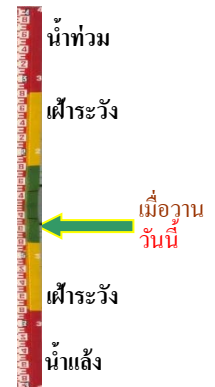
ระดับน้ำปัจจุบัน 28.60 ม.รทก.
ระดับตลิ่งต่ำสุด - ม.รทก.
ระดับท่อน้ำ - ม.รทก.



สถานีแม่น้ำเลย - อ.เมือง จ.เลย
(ลุ่มน้ำโขง)



ระดับน้ำปัจจุบันต่ำกว่าสถาพ
ระดับตลิ่งต่ำสุด - ม.รทก.
ระดับท่อน้ำ - ม.รทก.



สง.ส่วนอุทกหนองคาย - อ.เมือง จ.หนองคาย
(ลุ่มน้ำโขง)



ระดับน้ำปัจจุบันต่ำกว่าสถาพ
ระดับตลิ่งต่ำสุด 166.65 ม.รทก.
ระดับท่อน้ำ 149.20 ม.รทก.



วัดศรีชมพูนงค์ค้อ - อ.ท่าบ่อ จ.หนองคาย
(ห้วยโมง/โขงอีสาน)



ระดับน้ำปัจจุบันต่ำกว่าสถาพ
ระดับตลิ่งต่ำสุด 167.09 ม.รทก.
ระดับท่อน้ำ 156.60 ม.รทก.

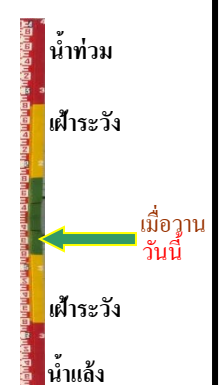


บ้านเหล่านกขุม - อ.เมือง จ.ขอนแก่น
(ลุ่มน้ำชี)



| | | |
|------------------|--------|--------|
| ระดับน้ำปัจจุบัน | 145.53 | ม.รทก. |
| ระดับตลิ่งต่ำสุด | 149.71 | ม.รทก. |
| ระดับท่อน้ำ | 141.00 | ม.รทก. |

บ้านป้อม - อ.พระนครศรีอยุธยา
จ.พระนครศรีอยุธยา (ลุ่มน้ำเจ้าพระยา)



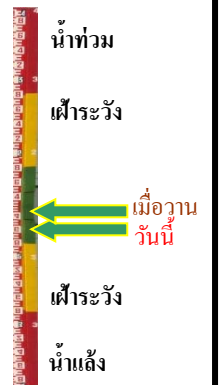
| | | |
|-----------------------------|---|--------|
| ระดับน้ำปัจจุบันต่ำกว่าสถาป | | |
| ระดับตลิ่งต่ำสุด | - | ม.รทก. |
| ระดับท่อน้ำ | - | ม.รทก. |

ศาลากลางสมุทรปราการ - อ.เมือง
จ.สมุทรปราการ (ลุ่มน้ำเจ้าพระยา)



| | | |
|-----------------------------|---|--------|
| ระดับน้ำปัจจุบันต่ำกว่าสถาป | | |
| ระดับตลิ่งต่ำสุด | - | ม.รทก. |
| ระดับท่อน้ำ | - | ม.รทก. |

อุทัยใหม่ - อ.เมือง จ.อุทัยธานี
(ลุ่มน้ำสะแกกรัง)



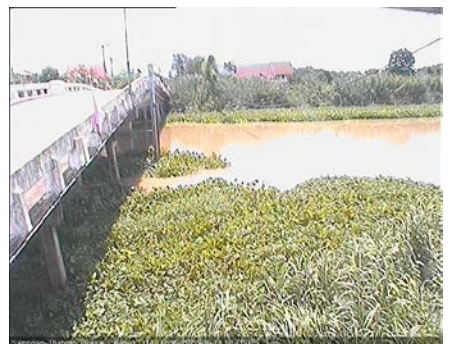
| | | |
|------------------|-------|--------|
| ระดับน้ำปัจจุบัน | 16.20 | ม.รทก. |
| ระดับตลิ่งต่ำสุด | - | ม.รทก. |
| ระดับท่อน้ำ | - | ม.รทก. |

สะพานปรีดีฯ - อ.เมือง จ.พระนครศรีอยุธยา
(ลุ่มน้ำเจ้าพระยา)



| | | |
|------------------|-------|--------|
| ระดับน้ำปัจจุบัน | -0.40 | ม.รทก. |
| ระดับตลิ่งต่ำสุด | - | ม.รทก. |
| ระดับท่อน้ำ | - | ม.รทก. |

สะพานสามง่าม-ท่าโบสถ์
อ.หันคา จ.ชัยนาท (ลุ่มน้ำท่าจีน)



| | | |
|------------------|-------|--------|
| ระดับน้ำปัจจุบัน | 11.62 | ม.รทก. |
| ระดับตลิ่งต่ำสุด | 5.70 | ม.รทก. |
| ระดับท่อน้ำ | 0.46 | ม.รทก. |

สถานีอุทกภาคตอนล่าง - อ.หาดใหญ่ จ.สงขลา
(ลุ่มน้ำทะเลสาบสงขลา)



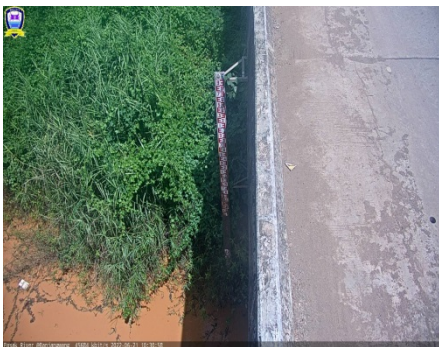
| | | |
|------------------|-------|--------|
| ระดับน้ำปัจจุบัน | 1.20 | ม.รทก. |
| ระดับตลิ่งต่ำสุด | 8.93 | ม.รทก. |
| ระดับท้องน้ำ | -1.93 | ม.รทก. |

สถานีวัดแม่น้ำโขง (MRC) - อ.เชียงคาน จ.เลย
(ลุ่มน้ำโขง)



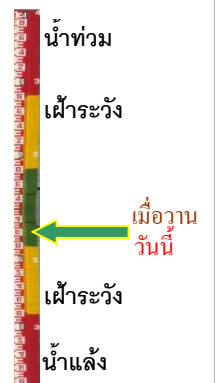
| | | |
|------------------|------|--------|
| ระดับน้ำปัจจุบัน | 7.80 | ม.รทก. |
| ระดับตลิ่งต่ำสุด | - | ม.รทก. |
| ระดับท้องน้ำ | - | ม.รทก. |

สถานีบ้านจางวาง - อ.หล่มสัก จ.เพชรบูรณ์
(ลุ่มน้ำปิง-วัง-สะแกกรัง-ป่าสัก)



| | | |
|-----------------------------|--------|--------|
| ระดับน้ำปัจจุบันต่ำกว่าสถาฟ | | |
| ระดับตลิ่งต่ำสุด | 135.46 | ม.รทก. |
| ระดับท้องน้ำ | 127.24 | ม.รทก. |

สถานีแม่น้ำป่าสัก - อ.เมือง จ.เพชรบูรณ์
(ลุ่มน้ำปิง-วัง-สะแกกรัง-ป่าสัก)



| | | |
|------------------|--------|--------|
| ระดับน้ำปัจจุบัน | 111.10 | ม.รทก. |
| ระดับตลิ่งต่ำสุด | 114.98 | ม.รทก. |
| ระดับท้องน้ำ | 104.53 | ม.รทก. |

สะพานข้ามคลองแม่กลาง - อ.ปางมะผ้า จ.แม่ฮ่องสอน
(ลุ่มน้ำสาละวิน)



| | | |
|------------------|--------|--------|
| ระดับน้ำปัจจุบัน | 581.12 | ม.รทก. |
| ระดับตลิ่งต่ำสุด | 592.34 | ม.รทก. |
| ระดับท้องน้ำ | 581.23 | ม.รทก. |

สะพานบ้านปางหมู - อ.เมือง จ.แม่ฮ่องสอน
(ลุ่มน้ำสาละวิน)



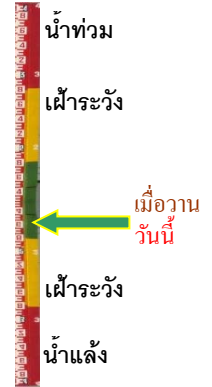
| | | |
|------------------|--------|--------|
| ระดับน้ำปัจจุบัน | 199.89 | ม.รทก. |
| ระดับตลิ่งต่ำสุด | 202.98 | ม.รทก. |
| ระดับท้องน้ำ | 196.45 | ม.รทก. |

สะพานข้ามห้วยแม่สอด - อ.แม่สอด จ.ตาก
(ลุ่มน้ำสาละวิน)



| | | |
|------------------|--------|--------|
| ระดับน้ำปัจจุบัน | 205.45 | ม.รทก. |
| ระดับตลิ่งต่ำสุด | 207.80 | ม.รทก. |
| ระดับท่อน้ำ | 203.37 | ม.รทก. |

สะพานบ้านหนองปรือ - อ.หนองปรือ จ.กาญจนบุรี
(ลุ่มน้ำแม่กลอง)



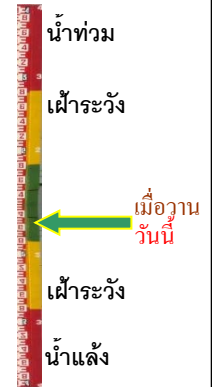
| | | |
|------------------|--------|--------|
| ระดับน้ำปัจจุบัน | 141.45 | ม.รทก. |
| ระดับตลิ่งต่ำสุด | 147.06 | ม.รทก. |
| ระดับท่อน้ำ | 140.73 | ม.รทก. |

สะพานบ้านท่าเรือ - อ.ท่ามะกา จ.กาญจนบุรี
(ลุ่มน้ำแม่กลอง)



| | | |
|------------------|-------|--------|
| ระดับน้ำปัจจุบัน | 5.68 | ม.รทก. |
| ระดับตลิ่งต่ำสุด | 14.82 | ม.รทก. |
| ระดับท่อน้ำ | 2.90 | ม.รทก. |

สะพานธนรัชต์ - อ.เมือง จ.ราชบุรี
(ลุ่มน้ำแม่กลอง)



| | | |
|------------------|------|--------|
| ระดับน้ำปัจจุบัน | 0.50 | ม.รทก. |
| ระดับตลิ่งต่ำสุด | 5.10 | ม.รทก. |
| ระดับท่อน้ำ | 7.75 | ม.รทก. |

สะพานสมเด็จพระศรีสุริเยนทร์
อ.อัมพวา จ.สมุทรสงคราม (ลุ่มน้ำแม่กลอง)



| | | |
|------------------|--------|--------|
| ระดับน้ำปัจจุบัน | 0.58 | ม.รทก. |
| ระดับตลิ่งต่ำสุด | 2.52 | ม.รทก. |
| ระดับท่อน้ำ | -14.58 | ม.รทก. |