

รายงานสถานการณ์น้ำลุ่มน้ำบางปะกง-ปราจีนบุรี

วันที่ 21 มิถุนายน 2565

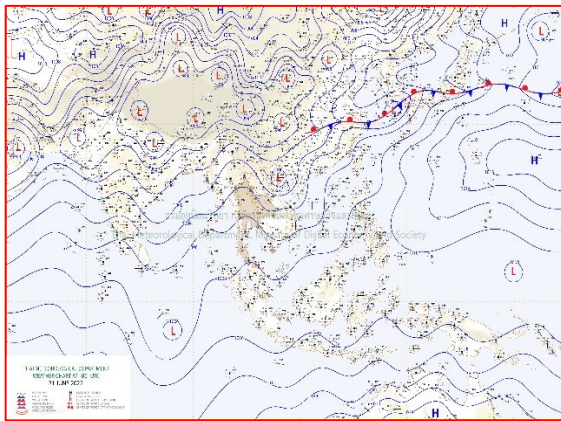
1) สภาพภูมิอากาศ (ที่มา : กรมอุตุนิยมวิทยา)

ลักษณะอากาศทั่วไป

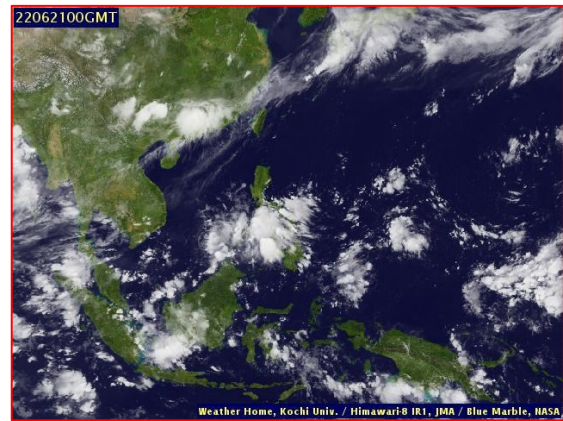
พยากรณ์อากาศ 24 ชั่วโมงข้างหน้า มรสุมตะวันตกเฉียงใต้ที่พัดปกคลุมทะเลอันดามัน ประเทศไทย และอ่าวไทยมีกำลังอ่อน แต่ยังคงมีฝนฟ้าคะนองเกิดขึ้นได้บางพื้นที่ และมีลมกระโชกแรงบางแห่ง บริเวณภาคตะวันออกเฉียงเหนือ และภาคกลาง ส่วนคลื่นลมบริเวณทะเลอันดามันและอ่าวไทยมีกำลังอ่อน

สภาพอากาศภาคตะวันออกเฉียงเหนือ

มีฝนฟ้าคะนองร้อยละ 30 ของพื้นที่ ส่วนมากบริเวณจังหวัดชลบุรี ระยอง จันทบุรี และตราด อุณหภูมิ ต่ำสุด 24-27 องศาเซลเซียส อุณหภูมิสูงสุด 34-37 องศาเซลเซียส ลมตะวันตกเฉียงใต้ ความเร็ว 15-30 กม./ชม. ทะเลมีคลื่นสูงประมาณ 1 เมตร บริเวณที่มีฝนฟ้าคะนองคลื่นสูงมากกว่า 1 เมตร



แผนที่อากาศวันที่ 21 มิ.ย. 65 เวลา 07.00 น.



ภาพถ่ายจากดาวเทียมวันที่ 21 มิ.ย. เวลา 07.00 น.

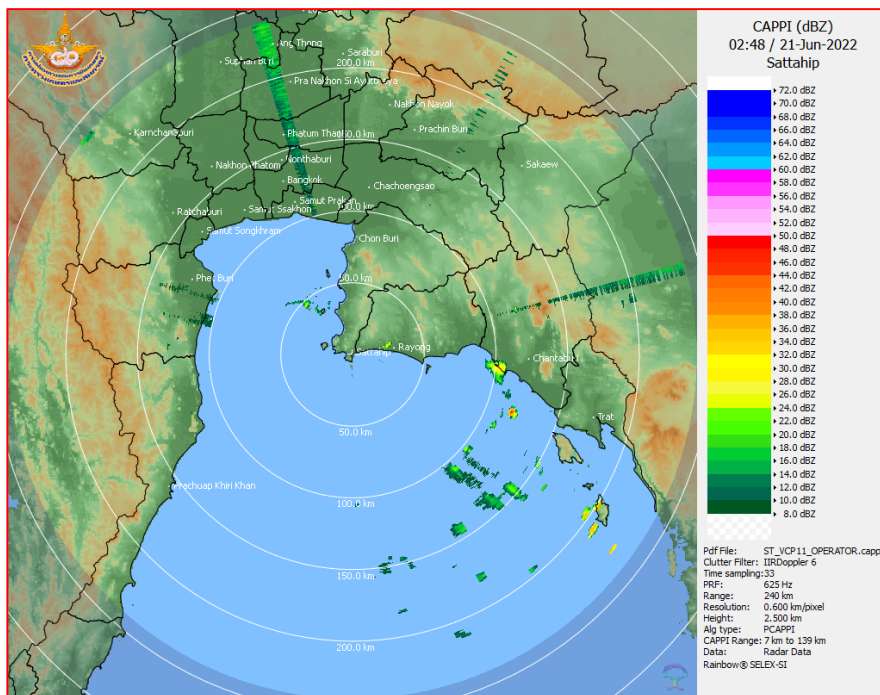
2) สถานการณ์ฝน

จากข้อมูลสถานการณ์ฝนในพื้นที่ลุ่มน้ำบางปะกง-ปราจีนบุรี ของวันที่ 21 มิถุนายน 2565 จากกรมอุตุนิยมวิทยา สถาบันสารสนเทศทรัพยากรน้ำ (องค์การมหาชน) กรมชลประทาน และกรมทรัพยากรน้ำ พบว่า มีฝนตกเล็กน้อยถึงปานกลาง บริเวณจังหวัดฉะเชิงเทรา ปราจีนบุรี และชลบุรี โดยมีปริมาณฝน 2.0 – 30.0 มม.

ข้อมูลสถานการณ์ฝนในพื้นที่ลุ่มน้ำบางปะกง-ปราจีนบุรี ณ วันที่ 21 มิถุนายน 2565
(ข้อมูลจากกรมอุตุนิยมวิทยา เวลา 07.00 น.)

ลำดับ	พื้นที่	ปริมาณฝน (มม.)
1	สนง.เกษตร จ.ฉะเชิงเทรา	2.5
2	อ.บางประกง จ.ฉะเชิงเทรา	19.1
3	อ.ราชสำส่น จ.ฉะเชิงเทรา	2.0
4	อ.เมือง จ.ปราจีนบุรี	3.4
5	อ.บ้านสร้าง จ.ปราจีนบุรี	10.0
6	อ.ศรีมหาโพธิ์ จ.ปราจีนบุรี	30.0
7	อ.กบินทร์บุรี จ.ปราจีนบุรี	5.9
8	อ.เมือง จ.ชลบุรี	5.8

หมายเหตุ“ฝน” คือ ฝนวัดปริมาณไม่ได้ (ต่ำกว่า 0.1 มิลลิเมตร), “*” คือ ไม้ได้รับข้อมูล



ภาพเรดาร์ตรวจอากาศ “สถานีสัตหีบ”
ณ วันที่ 21 มิถุนายน 2565 เวลา 09.48 น.
(ที่มา : กรมอุตุนิยมวิทยา)

สถานการณ์น้ำฝน

<p>WRF-ROMS (ThaiGeo), 24-Hour Precipitation, Thailand Model (3x3 km) 20-Jun-2022 19:00 to 21-Jun-2022 19:00 (Bangkok Time)</p> <p>Version: 04.01.C320505.20220403 initial date 20-Jun-2022 19:00 (Bangkok Time)</p>	<p>WRF-ROMS (ThaiGeo), 24-Hour Precipitation, Thailand Model (3x3 km) 21-Jun-2022 19:00 to 22-Jun-2022 19:00 (Bangkok Time)</p> <p>Version: 04.01.C320505.20220403 initial date 20-Jun-2022 19:00 (Bangkok Time)</p>
<p>แผนที่การคาดการณ์น้ำฝนวันที่ 21 มิ.ย. 65</p>	<p>แผนที่การคาดการณ์น้ำฝนวันที่ 22 มิ.ย. 65</p>
<p>WRF-ROMS (ThaiGeo), 24-Hour Precipitation, Thailand Model (3x3 km) 22-Jun-2022 19:00 to 23-Jun-2022 19:00 (Bangkok Time)</p> <p>Version: 04.01.C320505.20220403 initial date 20-Jun-2022 19:00 (Bangkok Time)</p>	<p>WRF-ROMS, 24-Hour Precipitation, Southeast Asia Model (9x9 km) 23-Jun-2022 19:00 to 24-Jun-2022 19:00 (Bangkok Time)</p> <p>Version: 04.01.C320505.20220403 initial date 20-Jun-2022 19:00 (Bangkok Time)</p>
<p>แผนที่การคาดการณ์น้ำฝนวันที่ 23 มิ.ย. 65</p>	<p>แผนที่การคาดการณ์น้ำฝนวันที่ 24 มิ.ย. 65</p>
<p>WRF-ROMS, 24-Hour Precipitation, Southeast Asia Model (9x9 km) 24-Jun-2022 19:00 to 25-Jun-2022 19:00 (Bangkok Time)</p> <p>Version: 04.01.C320505.20220403 initial date 20-Jun-2022 19:00 (Bangkok Time)</p>	<p>WRF-ROMS, 24-Hour Precipitation, Southeast Asia Model (9x9 km) 25-Jun-2022 19:00 to 26-Jun-2022 19:00 (Bangkok Time)</p> <p>Version: 04.01.C320505.20220403 initial date 20-Jun-2022 19:00 (Bangkok Time)</p>
<p>แผนที่การคาดการณ์น้ำฝนวันที่ 25 มิ.ย. 65</p>	<p>แผนที่การคาดการณ์น้ำฝนวันที่ 26 มิ.ย. 65</p>
<p>ที่มา : www.thaiwater.net</p> <p>ผลการคาดการณ์ปริมาณฝนล่วงหน้า</p>	

3) ข้อมูลปริมาณน้ำในลำน้ำ

สถานการณ์น้ำท่า (17 - 21 มิ.ย. 65 ที่มา : กรมชลประทาน เวลา 06.00 น.)

สถานี	อำเภอ	จังหวัด	ลุ่มน้ำ	ระดับ	ศุกร์	เสาร์	อาทิตย์	จันทร์	อังคาร	แนว โน้ม (เพิ่ม/ ลด)
				ตลิ่ง(ม.)	17	18	19	20	21	
				ความจุ ลำน้ำ (ลบ.ม./ วิ.)	มิ.ย.	มิ.ย.	มิ.ย.	มิ.ย.	มิ.ย.	
Kgt.19A	เกาะ จันทร์	ชลบุรี	บางปะกง	4.8	2.11	2.09	2.08	2.07	2.03	ลดลง
				83.95	8.20	7.90	7.75	7.60	7.00	
Kgt.30	เทศบาล เมือง	ฉะเชิงเทรา	บางปะกง	1.70	0.55	0.54	0.46	0.27	0.27	ทรงตัว
				-	*	*	*	*	*	
Ny.1B	เมือง	นครนายก	บางปะกง	8.81	4.53	4.81	5.13	4.49	4.27	ลดลง
				263.90	13.90	22.30	31.90	12.80	8.40	
Ny.3	บ้านนา	นครนายก	บางปะกง	6.26	4.02	4.02	4.13	4.07	4.04	ลดลง
				76.40	6.40	6.40	8.60	7.40	6.80	
Ny.4	เมือง	ปราจีนบุรี	บางปะกง	3.34	0.65	0.60	0.60	0.60	*	ทรงตัว
				185.00	5.00	4.00	4.00	4.00	*	
Ny.7	เมือง	นครนายก	บางปะกง	6.56	4.69	4.78	4.74	4.32	4.13	ลดลง
				-	*	*	*	*	*	
Kgt.1	เมือง	ปราจีนบุรี	ปราจีนบุรี	4.13	0.45	0.45	0.44	0.33	0.28	ลดลง
				774.00	*	*	*	*	*	
Kgt.3	กบินทร์ บุรี	ปราจีนบุรี	ปราจีนบุรี	8.79	0.82	0.79	0.72	0.68	0.67	ลดลง
				543.90	21.60	20.70	18.60	17.40	17.10	
Kgt.6	ศรีมหา โพธิ	ปราจีนบุรี	ปราจีนบุรี	7.10	0.81	0.78	0.71	0.59	0.51	ลดลง
				-	*	*	*	*	*	
Kgt.9	เขา ฉกรรจ์	สระแก้ว	ปราจีนบุรี	10.00	*	*	3.86	3.85	3.90	เพิ่มขึ้น
				502.50	*	*	11.20	10.80	12.80	
Kgt.10	เมือง	สระแก้ว	ปราจีนบุรี	11.00	5.74	5.73	5.72	5.72	5.75	เพิ่มขึ้น
				300.00	12.60	12.20	11.80	11.80	13.00	
Kgt.13A	กบินทร์ บุรี	ปราจีนบุรี	ปราจีนบุรี	16.17	7.41	7.38	7.34	7.31	7.27	ลดลง
				420.20	16.20	15.60	14.60	14.20	13.40	
Kgt.14A	นาดี	ปราจีนบุรี	ปราจีนบุรี	7.06	0.89	0.88	0.87	0.86	0.87	เพิ่มขึ้น
				352.60	0.29	0.28	0.27	0.26	0.27	

หมายเหตุ* ไม่ได้รับข้อมูล

4) สรุป

- สถานการณ์น้ำในลุ่มน้ำบางปะกง อยู่ในภาวะปกติ และระดับน้ำในลำน้ำส่วนใหญ่มีแนวโน้มลดลง
- สถานการณ์น้ำในลุ่มน้ำปราจีนบุรี อยู่ในภาวะปกติ และระดับน้ำในลำน้ำส่วนใหญ่มีแนวโน้มเพิ่มขึ้น