

รายงานสถานการณ์น้ำลุ่มน้ำบางปะกง-ปราจีนบุรี

วันที่ 22 มิถุนายน 2565

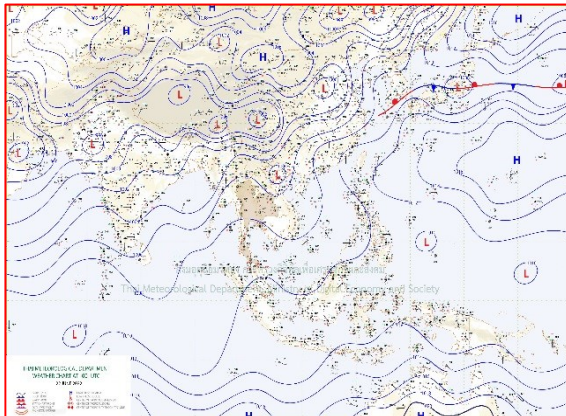
1) สภาพภูมิอากาศ (ที่มา : กรมอุตุนิยมวิทยา)

ลักษณะอากาศทั่วไป

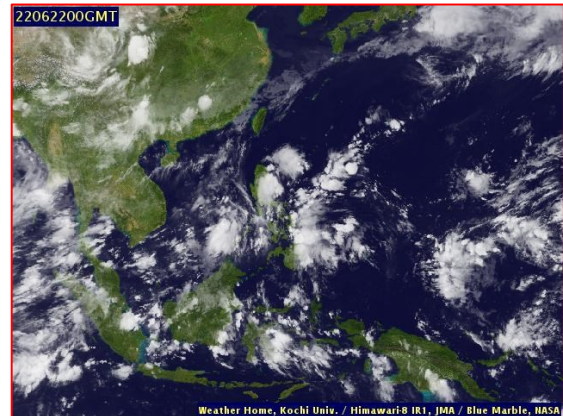
พยากรณ์อากาศ 24 ชั่วโมงข้างหน้า มรสุมตะวันตกเฉียงใต้พัดปกคลุมทะเลอันดามัน ประเทศไทย และอ่าวไทย ประกอบกับมีหย่อมความกดอากาศต่ำบริเวณประเทศเวียดนามตอนบน ทำให้ประเทศไทยมีฝนฟ้าคะนองเกิดขึ้นได้บางพื้นที่ และมีฝนตกหนักกับมีลมกระโชกแรงบางแห่ง บริเวณภาคตะวันออกเฉียงเหนือ ภาคกลาง ภาคตะวันออก และภาคใต้ ส่วนคลื่นลมบริเวณทะเลอันดามันและอ่าวไทยมีกำลังอ่อน โดยมีคลื่นสูงประมาณ 1 เมตร

สภาพอากาศภาคตะวันออก

มีฝนฟ้าคะนองร้อยละ 60 ของพื้นที่ กับมีฝนตกหนักและมีลมกระโชกแรงบางแห่ง บริเวณจังหวัดนครนายก ปราจีนบุรี ฉะเชิงเทรา ชลบุรี ระยอง จันทบุรี และตราด อุณหภูมิต่ำสุด 24-26 องศาเซลเซียส อุณหภูมิสูงสุด 33-37 องศาเซลเซียส ลมตะวันตกเฉียงใต้ ความเร็ว 15-30 กม./ชม. ทะเลมีคลื่นสูงประมาณ 1 เมตร บริเวณที่มีฝนฟ้าคะนองคลื่นสูง 1-2 เมตร



แผนที่อากาศวันที่ 22 มิ.ย. 65 เวลา 07.00 น.



ภาพถ่ายจากดาวเทียมวันที่ 22 มิ.ย. เวลา 07.00 น.

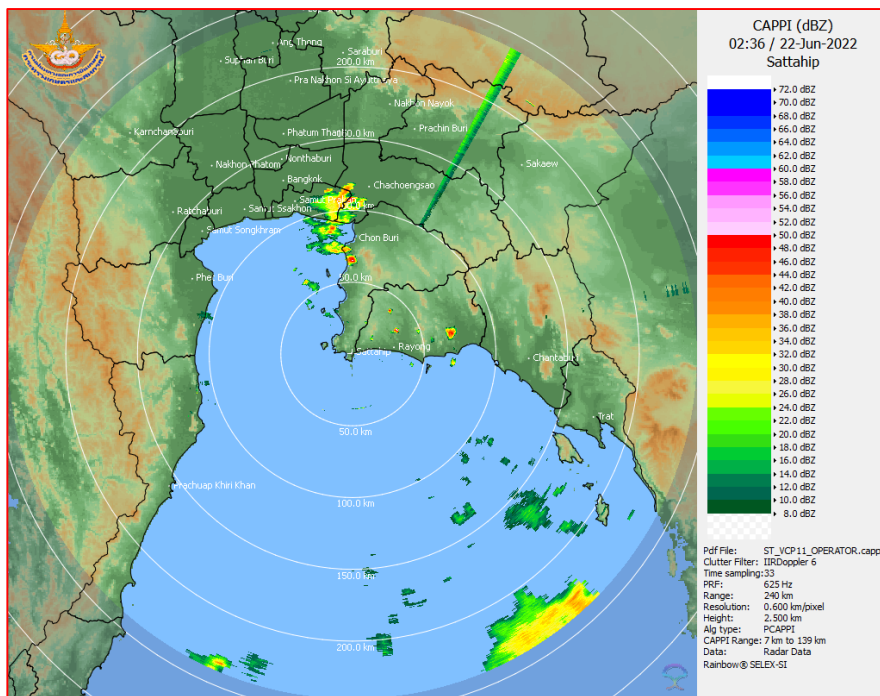
2) สถานการณ์ฝน

จากข้อมูลสถานการณ์ฝนในพื้นที่ลุ่มน้ำบางปะกง-ปราจีนบุรี ของวันที่ 22 มิถุนายน 2565 จากกรมอุตุนิยมวิทยา สถาบันสารสนเทศทรัพยากรน้ำ (องค์การมหาชน) กรมชลประทาน และกรมทรัพยากรน้ำพบว่า มีฝนตกเล็กน้อยถึงปานกลาง และมีฝนตกหนักในบางพื้นที่ บริเวณจังหวัดนครนายก ฉะเชิงเทรา ปราจีนบุรี สระแก้ว และชลบุรี โดยมีปริมาณฝน 3.4 – 55.1 มม.

ข้อมูลสถานการณ์ฝนในพื้นที่ลุ่มน้ำบางปะกง-ปราจีนบุรี ณ วันที่ 22 มิถุนายน 2565
(ข้อมูลจากกรมอุตุนิยมวิทยา เวลา 07.00 น.)

ลำดับ	พื้นที่	ปริมาณฝน (มม.)
1	อ.เมือง จ.นครนายก	49.0
2	อ.สนามชัยเขต จ.ฉะเชิงเทรา	7.6
3	อ.ท่าตะเกียบ จ.ฉะเชิงเทรา	3.4
4	อ.ศรีมหาโพธิ์ จ.ปราจีนบุรี	15.0
5	อ.นาดี จ.ปราจีนบุรี	49.4
6	อ.ศรีมโหสถ จ.ปราจีนบุรี	4.7
7	อ.วัฒนานคร จ.สระแก้ว	45.6
8	อ.เมือง จ.สระแก้ว	55.1
9	อ.เขาฉกรรจ์ จ.สระแก้ว	5.9
10	อ.เมือง จ.ชลบุรี	4.3

หมายเหตุ“ฝน” คือ ฝนวัดปริมาณไม่ได้ (ต่ำกว่า 0.1 มิลลิเมตร), “*” คือ ไม่ได้รับข้อมูล



ภาพเรดาร์ที่ตรวจอากาศ “สถานีสัตหีบ”
ณ วันที่ 22 มิถุนายน 2565 เวลา 09.36 น.
(ที่มา : กรมอุตุนิยมวิทยา)

สถานการณ์น้ำฝน

<p>Version: 04.01.C320505.20220403 initial date 21-Jun-2022 19:00 (Bangkok Time)</p>	<p>Version: 04.01.C320505.20220403 initial date 21-Jun-2022 19:00 (Bangkok Time)</p>
<p>แผนที่การคาดการณ์น้ำฝนวันที่ 22 มิ.ย. 65</p>	<p>แผนที่การคาดการณ์น้ำฝนวันที่ 23 มิ.ย. 65</p>
<p>Version: 04.01.C320505.20220403 initial date 21-Jun-2022 19:00 (Bangkok Time)</p>	<p>Version: 04.01.C320505.20220403 initial date 21-Jun-2022 19:00 (Bangkok Time)</p>
<p>แผนที่การคาดการณ์น้ำฝนวันที่ 24 มิ.ย. 65</p>	<p>แผนที่การคาดการณ์น้ำฝนวันที่ 25 มิ.ย. 65</p>
<p>Version: 04.01.C320505.20220403 initial date 21-Jun-2022 19:00 (Bangkok Time)</p>	<p>Version: 04.01.C320505.20220403 initial date 21-Jun-2022 19:00 (Bangkok Time)</p>
<p>แผนที่การคาดการณ์น้ำฝนวันที่ 26 มิ.ย. 65</p>	<p>แผนที่การคาดการณ์น้ำฝนวันที่ 27 มิ.ย. 65</p>
<p>ที่มา : www.thaiwater.net</p>	
<p>ผลการคาดการณ์ปริมาณฝนล่วงหน้า</p>	

3) ข้อมูลปริมาณน้ำในลำน้ำ

สถานการณ์น้ำท่า (18 - 22 มิ.ย. 65 ที่มา : กรมชลประทาน เวลา 06.00 น.)

สถานี	อำเภอ	จังหวัด	ลุ่มน้ำ	ระดับ	เสาร์	อาทิตย์	จันทร์	อังคาร	พุธ	แนว โน้ม (เพิ่ม/ ลด)
				ตลิ่ง(ม.)	18	19	20	21	22	
				ความจุ ลำน้ำ (ลบ.ม./ วิ.)	มิ.ย.	มิ.ย.	มิ.ย.	มิ.ย.	มิ.ย.	
Kgt.19A	เกาะ จันทร์	ชลบุรี	บางปะกง	4.8	2.09	2.08	2.07	2.03	2.09	เพิ่มขึ้น
				83.95	7.90	7.75	7.60	7.00	7.90	
Kgt.30	เทศบาล เมือง	ฉะเชิงเทรา	บางปะกง	1.70	0.54	0.46	0.27	0.27	0.05	ลดลง
				-	*	*	*	*	*	
Ny.1B	เมือง	นครนายก	บางปะกง	8.81	4.81	5.13	4.49	4.27	4.66	เพิ่มขึ้น
				263.90	22.30	31.90	12.80	8.40	17.80	
Ny.3	บ้านนา	นครนายก	บางปะกง	6.26	4.02	4.13	4.07	4.04	4.03	ลดลง
				76.40	6.40	8.60	7.40	6.80	6.60	
Ny.4	เมือง	ปราจีนบุรี	บางปะกง	3.34	0.60	0.60	0.60	*	0.65	เพิ่มขึ้น
				185.00	4.00	4.00	4.00	*	5.00	
Ny.7	เมือง	นครนายก	บางปะกง	6.56	4.78	4.74	4.32	4.13	4.47	เพิ่มขึ้น
				-	*	*	*	*	*	
Kgt.1	เมือง	ปราจีนบุรี	ปราจีนบุรี	4.13	0.45	0.44	0.33	0.28	0.22	ลดลง
				774.00	*	*	*	*	*	
Kgt.3	กบินทร์ บุรี	ปราจีนบุรี	ปราจีนบุรี	8.79	0.79	0.72	0.68	0.67	*	*
				543.90	20.70	18.60	17.40	17.10	*	
Kgt.6	ศรีมหา โพธิ	ปราจีนบุรี	ปราจีนบุรี	7.10	0.78	0.71	0.59	0.51	0.46	ลดลง
				-	*	*	*	*	*	
Kgt.9	เขา ฉกรรจ์	สระแก้ว	ปราจีนบุรี	10.00	*	3.86	3.85	3.90	3.85	ลดลง
				502.50	*	11.20	10.80	12.80	10.80	
Kgt.10	เมือง	สระแก้ว	ปราจีนบุรี	11.00	5.73	5.72	5.72	5.75	5.73	ลดลง
				300.00	12.20	11.80	11.80	13.00	12.20	
Kgt.13A	กบินทร์ บุรี	ปราจีนบุรี	ปราจีนบุรี	16.17	7.38	7.34	7.31	7.27	7.32	เพิ่มขึ้น
				420.20	15.60	14.60	14.20	13.40	14.40	
Kgt.14A	นาดี	ปราจีนบุรี	ปราจีนบุรี	7.06	0.88	0.87	0.86	0.87	0.88	เพิ่มขึ้น
				352.60	0.28	0.27	0.26	0.27	0.28	

หมายเหตุ* ไม่ได้รับข้อมูล

4) สรุป

- สถานการณ์น้ำในลุ่มน้ำบางปะกง อยู่ในภาวะปกติ และระดับน้ำในลำน้ำส่วนใหญ่มีแนวโน้มเพิ่มขึ้น
- สถานการณ์น้ำในลุ่มน้ำปราจีนบุรี อยู่ในภาวะปกติ และระดับน้ำในลำน้ำส่วนใหญ่มีแนวโน้มลดลง